

# 令和4年度6月補正予算案

6月補正予算額  
(一般会計)

43.6億円

内  
訳

原油価格・物価高騰対策

31.3億円

新型コロナ対策

8.6億円

通常補正分

38.4億円

財政的調整のための補正

△34.7億円

介護施設における療養  
や外来診療に必要な  
備品購入への支援など

R3国経済対策で採択  
されたため減額  
(R3.2月補正予算で  
事業実施)

※そのほか子育て世帯生活支援特別給付金1.1億円について  
5月26日に専決処分

# 原油価格・物価高騰対策

# おいしく栄養のある給食が提供できるように

1.6億円

今、保育所や幼稚園で起きていること

食材費の高騰

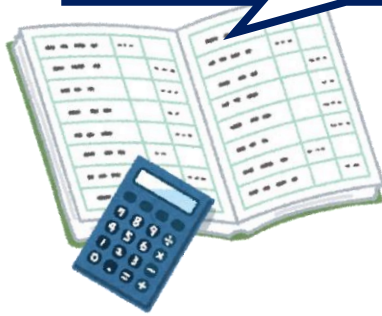
小麦粉

肉

食用油

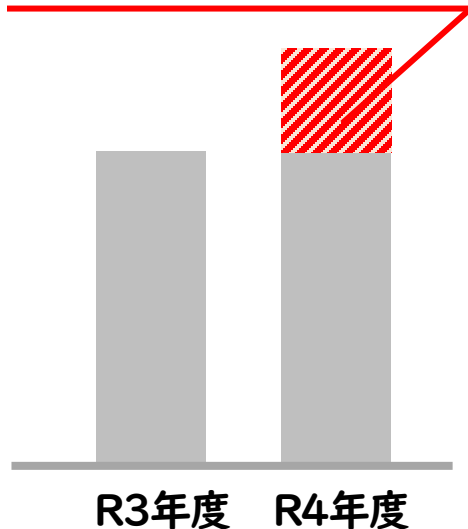
食材の変更

予備費の活用



給食費を値上げした施設も

食材費単価は  
前年度比で  
平均8%増



高騰分を補助

食材費×8%×児童・生徒数

食材の質と量の維持

子育て世代の負担軽減



対象施設

私立保育所  
私立幼稚園  
私立認定  
こども園

定時制  
高校  
特別支援  
学校

私立中高  
専修学校



# 人の想いに寄り添うCSOと福祉作業所のためにできること

## 子育て世代のためのCSOの活動を支援

1,200万円

### こども宅食

県内に  
11団体

生活の厳しい子育て家庭へ  
食料品などを定期的に宅配

### コミュニティフリッジ

生鮮品を含む食料品などを  
人に見られず24時間いつでも取りに行ける場所



### 子どもの居場所（子ども食堂）

子どものための無料または低額の  
食事や学習・遊びの場

県内に  
45か所

### 佐賀コミュニティフリッジ



5月14日開設  
子育て  
世帯向け

補助率  
10/10

食料品等の  
購入負担を軽減

こども宅食

50万円

子どもの居場所  
(子ども食堂)

10万円

サービスの  
維持・向上

コミュニティフリッジ

100万円

1団体当たり（上限）

## 佐賀型 障害者就労施設 応援金

4,800万円

### 佐賀さいこうフェス



パンやクッキーを販売



### 就労継続支援事業所にも物価高騰の波



原材料高で商品の値段を上げざるを得ない状況に・・・

これからは賃金（工賃）にも影響が出そうで不安



県独自

1事業所につき 応援金20万円



# 今、事業者の皆さんが「前を向く」ために

**対象** 高騰で収益が悪化している事業者

17.9億円

## 佐賀型 燃油高騰対策支援金

観光バス事業者支援金



燃油補助 ※上限200万円  
 軽油重油等 | 升×10円  
 LPガス | m<sup>3</sup>×20円

対象の例



建設業者支援金 貨物運送事業者支援金

## 佐賀型 原材料高騰対応支援金

仕入額の上昇により収益が悪化した事業者

法人 20万円  
 個人 15万円

対象の例



味噌醤油醸造業



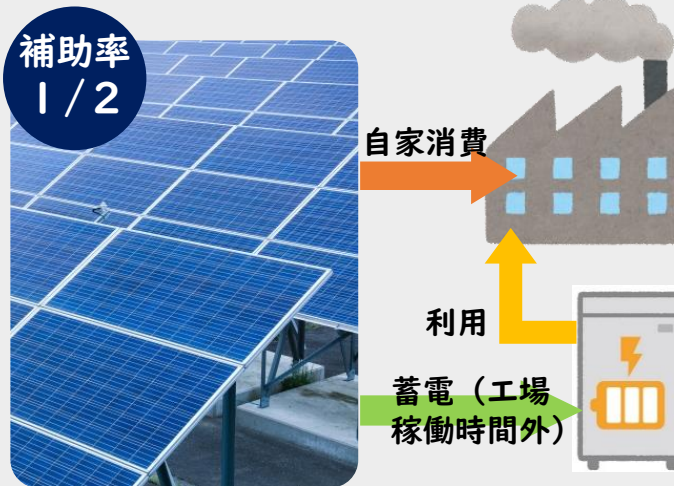
印刷業

**対象** 再エネ導入に取り組む事業者

4.4億円

## 自家消費型の再エネ発電設備等の設置に対する補助

補助率 1/2



発電設備設置補助 上限 500万円

蓄電池設置補助 上限 375万円

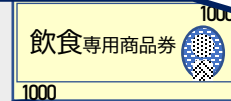
**対象** 消費喚起を図る商店街や業界団体

3.2億円

## 商品券・クーポン券の発行や集客イベントへの支援

うちの業界でも商品券を発行したい

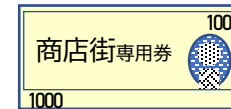
消費に繋がるイベントを開催したい



補助率 10/10

補助率 4/5

商品券  
 クーポン券の  
 発行支援



商店街 上限 700万円  
 業界団体 上限 2,000万円

集客イベントや  
 フェアの実施支援



Iグループ  
 上限 160万円

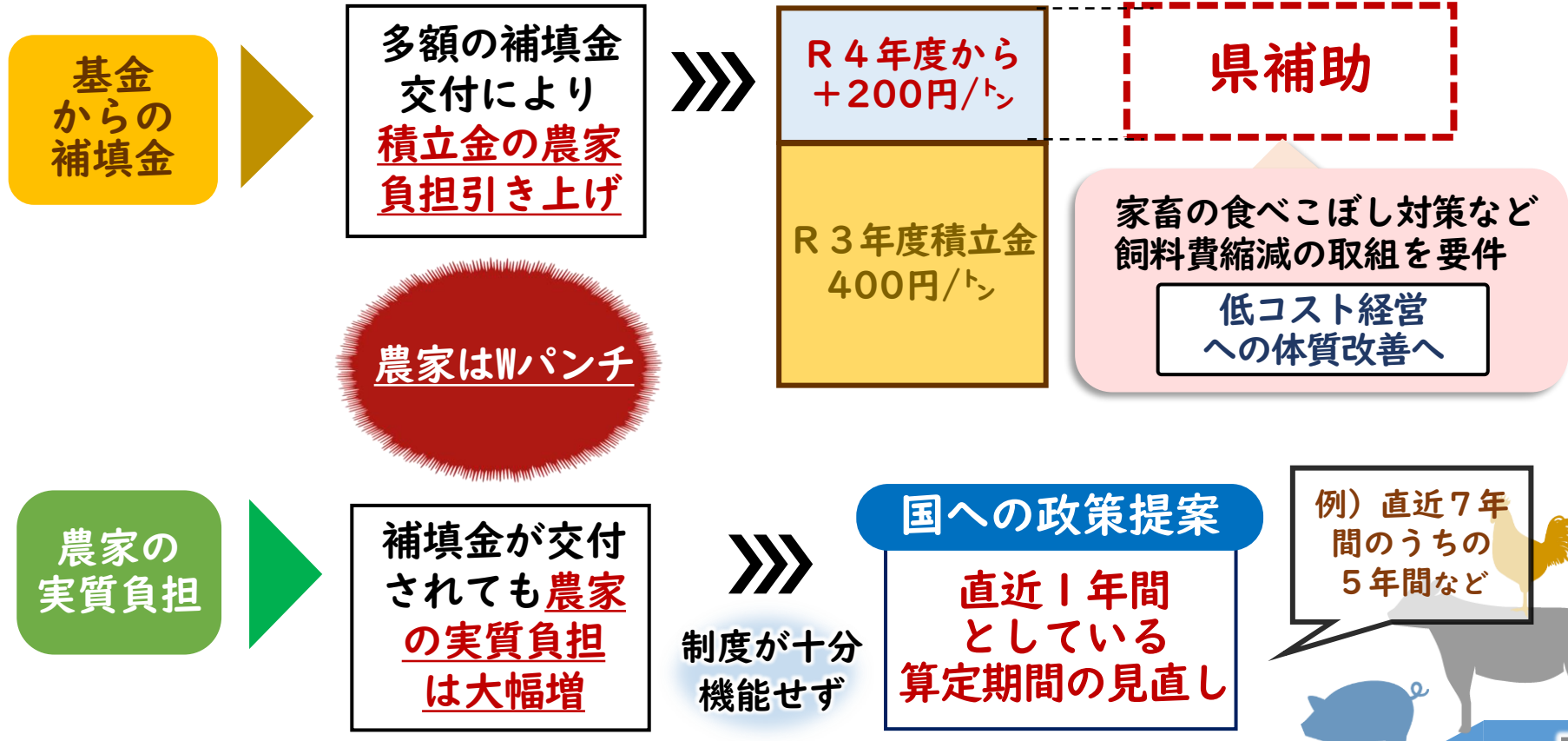
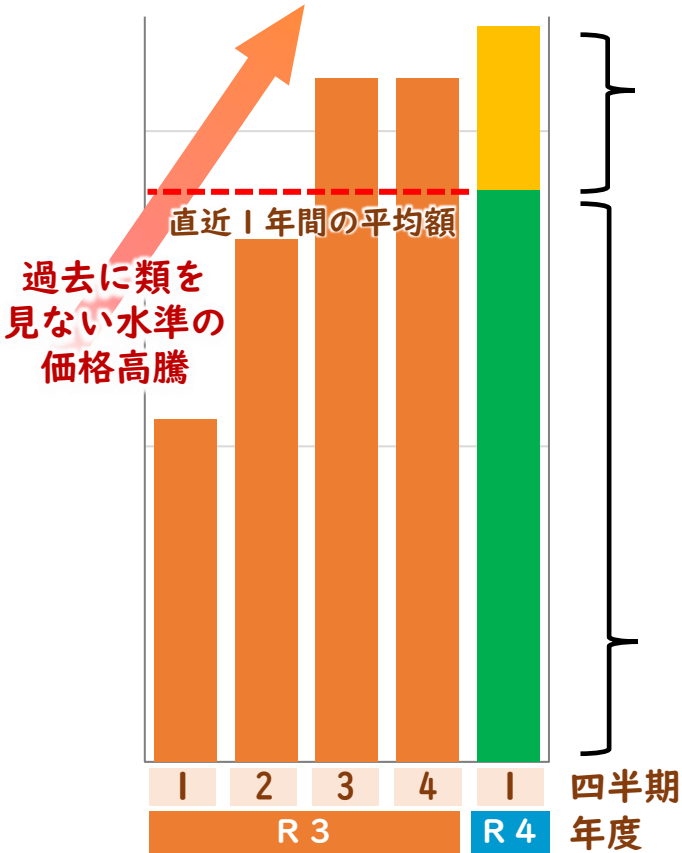
# 飼料価格高騰により影響を受ける畜産農家を支援します

5,000万円

## 国の配合飼料価格安定制度

- 国、飼料メーカー、畜産農家が基金積み立て
- 価格高騰時に積立金から畜産農家へ補填金を交付  
(四半期の飼料価格が、直近1年間の平均額を上回る場合に補填)

《四半期ごとの配合飼料価格の推移》



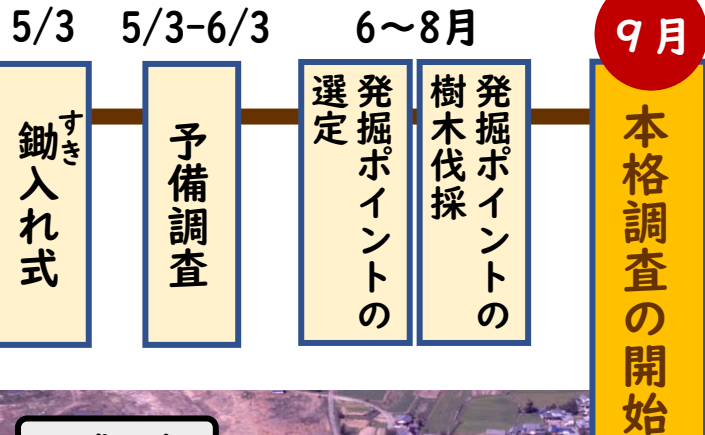
# 通常補正分



# 吉野ヶ里遺跡 “最大のミステリーゾーン” にせまる

2,400万円

## 日吉神社境内跡地の発掘調査



本格的な調査開始に合わせて

全国初

発掘現場のライブ配信

発掘作業の様子をリアルタイム配信！PCやスマホから発掘の“今”を体感！



いろんな質問に現場からお答えします！

全国初

ハイライト映像配信

一週間の発掘調査を解説付きのハイライト映像にまとめて、毎週配信！



今週の発掘成果はこちら！

この他にも

◆ファミリー層をターゲットとした発掘調査体験会



◆専用WEBサイトやSNSによる情報発信

◆マスメディアを使った情報発信

◆令和4年度の発掘成果映像作成



ジャック・マイヨールが愛した唐津・玄海の海を舞台に

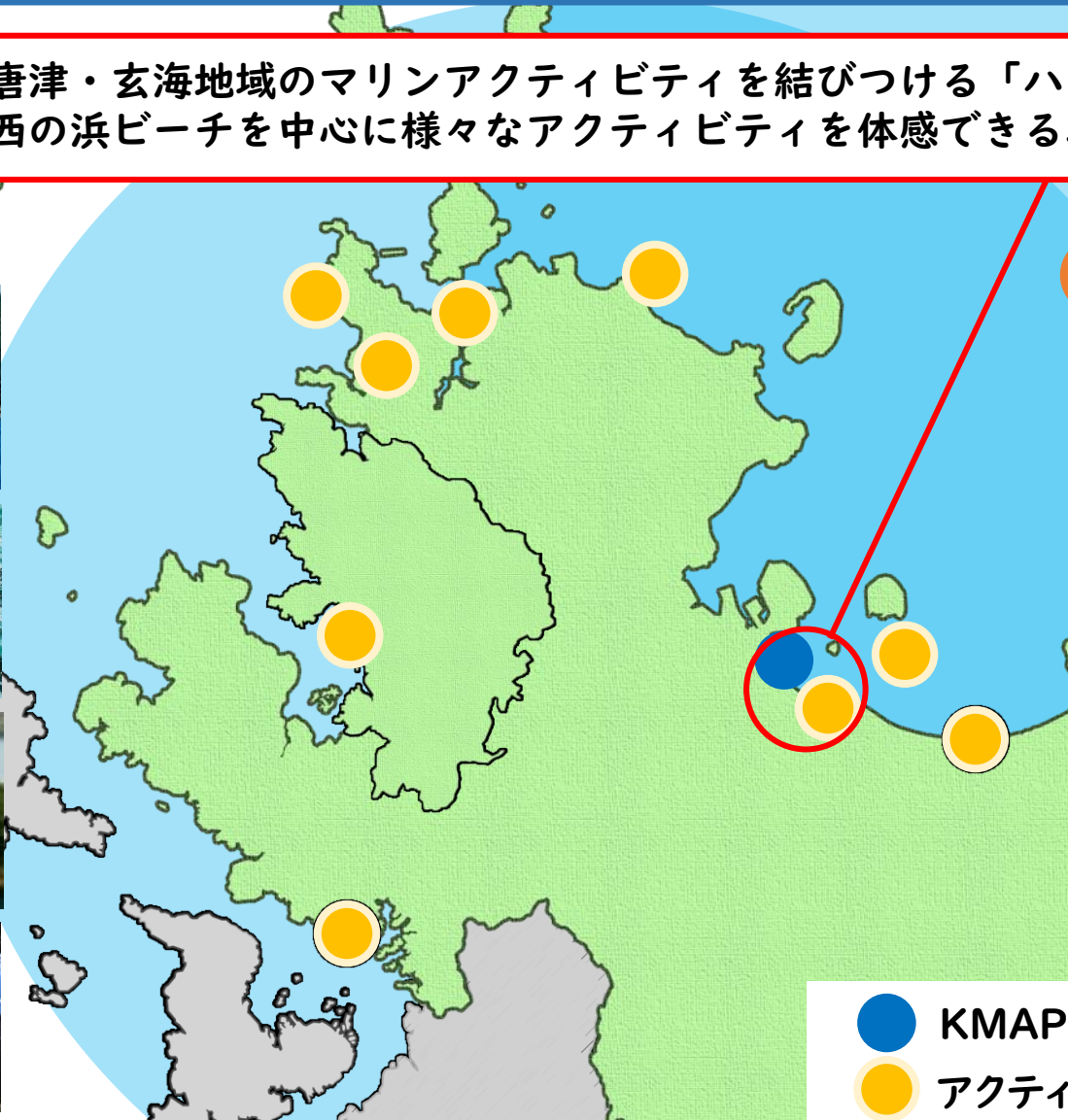
唐津マリンアクティビティパーク

# KMAPのハブ拠点 “唐津ビーチパーク” の整備へ

1,700万円

## 唐津ビーチパーク

- ◆ 唐津・玄海地域のマリンアクティビティを結びつける「ハブ拠点」
- ◆ 西の浜ビーチを中心に様々なアクティビティを体感できるエリア



令和4年度  
設計・測量

令和6年度  
オープン

- KMAPガイド機能
- アクティビティポイント



# 医療的ケア児が就園しやすい環境を

350万円

受け入れに伴う看護師配置費用の負担

幼稚園

認定こども園

保育所

「保育を必要としない子ども」

「保育を必要とする子ども」

事業者負担  
**2/3**

事業者負担  
**全額**

事業者負担  
**なし**

事業者負担  
**なし**

※幼稚園型認定  
こども園を含む



みんなが就園  
しやすい環境へ！

事業者の負担が大きく  
受け入れが困難

ほかの子どもたちと一緒に  
学んだり成長する機会  
があったら…

九州初

園負担分を  
県が独自に  
支援

※ 制度改正について国へ政策提案を実施



# くらしの移動を支えるタクシーを、より使いやすく

3,200万円



## 高齢者の免許証返納の後押し

【タクシー利用のきっかけづくりとして】



タクシー事業者が行う運転免許証返納者の運賃割引サービスへの乗せ ※令和4～6年度  
1割引 → **2割引**  
(1,900万円)

## 使いやすい環境整備への支援

60万円/台



補助率 1/2

**車両購入補助の拡充**  
・UDタクシーの補助金増額  
・福祉タクシーを対象に追加  
(1,200万円)

**合同会社説明会**  
への支援  
(50万円)

# 生まれ変わる佐賀駅で「SAGA BAR」第二幕

3,300万円

2023年春、佐賀駅西側エリアに新たな空間が誕生



佐賀の  
魅力発信

半屋外  
空間

佐賀駅高架下飲食ゾーンイメージ (JR九州ビルマネジメント提供)

新エリア開業  
に合わせて



民間運営で全く新しい「SAGA BAR」へ

県

- ・使用する佐賀の器や伝統工芸品を指定
- ・初期投資費用に対し補助

店づくりに連携して取り組む

民間  
事業者

- ・ノウハウを活かした店舗経営
- ・SAGA BARブランドの浸透



# サガンスギの<sup>もり</sup>森林100年構想スタート

4,100万円

その1  
**早**

成長速度1.5倍

その2  
**強**

強度1.5倍

その3  
**優**

花粉量1/2以下

令和4年2月  
出荷スタート

需要増で苗木不足

植栽要望に応えられるよう  
苗木の生産量増加と植林の  
加速化を図る

母樹を  
増やす

さいほえん  
**サガンスギの採穂園の造成**



ぼじゅ  
母樹  
(現在) 1,400本  
↓  
(目標) 4,600本

苗木を  
増やす

**苗木生産施設の整備を支援**



ハウス  
造成



サガンスギ  
苗木増加

スギ苗木がすべてサガンスギ

スギ林がすべてサガンスギ

現状

令和10年

160年後

サガンスギの森林100年構想

令和8年(2年前倒し)

**100年後**(60年前倒し)

# 色落ち軽減に向け できることからチャレンジ

1,200万円

有明海西南部地区では

赤潮による  
ノリの色落ち  
が発生



R3年度と過去10年の比較

	生産枚数	平均単価
有明海全体平均	94%	103%
西部地区	52%	86%
南部地区	6%	46%

質・量ともに大幅に低下

## 原因①

サルボウの減少



色落ち原因プランクトンを食べる存在だが、近年の海域の塩分低下により、**数が激減**

## 原因②

塩田川河口の潮の流れが悪化



ノリに栄養分を供給する役割だが、泥の堆積などによりノリ漁場内の**潮の流れが悪化**

## 今回の取組

プランクトンを減らすためのサルボウの放流

作れい※などを効果的に実施するためのシミュレーション

※作れい:潮の流れをよくするために海底に水路を開くこと

# 知的財産をもっと身近に。みんなで守り、育てる

970万円

## さが新ブランドの誕生

国内外から  
高い評価

長い時間と努力の末生み出されたさかの「宝」。でも…



にじゅうまる  
開発期間：21年



いちごさん  
開発期間：7年



サガンズギ  
開発期間：56年



いいものだから分けてあげたい

苗の流出

偽ブランドでも売ればいい

偽装表示

安ければ海賊品でも気にしない

低い意識

関わる人の意識が低いと、ブランド価値は低下する

地域自体の評価まで低下する

## 「知的財産を大切にし、みんなで守り、育て、新たに生み出す条例」の制定へ

### 具体的な取組

皆で  
守る

知的財産を守ることが「なぜ大切なのか」をわかりやすく伝えるテレビCMを放映

大切さを  
知る

農業者や事業者が集まる場で寸劇を取り入れたセミナーなどを開催

深く  
理解

弁理士等の専門家による個別相談会・研修

一つになって、  
乗り越えよう。

