



SAGA  
TSUNAGI

# TSUNAGIプロジェクト

に取り組んでいます

～ 県内大学との連携事業が続々と生まれています ～

# TSUNAGIプロジェクトとは

佐賀県  県内の大学

連携

大学が持つ技術やノウハウなどを活用

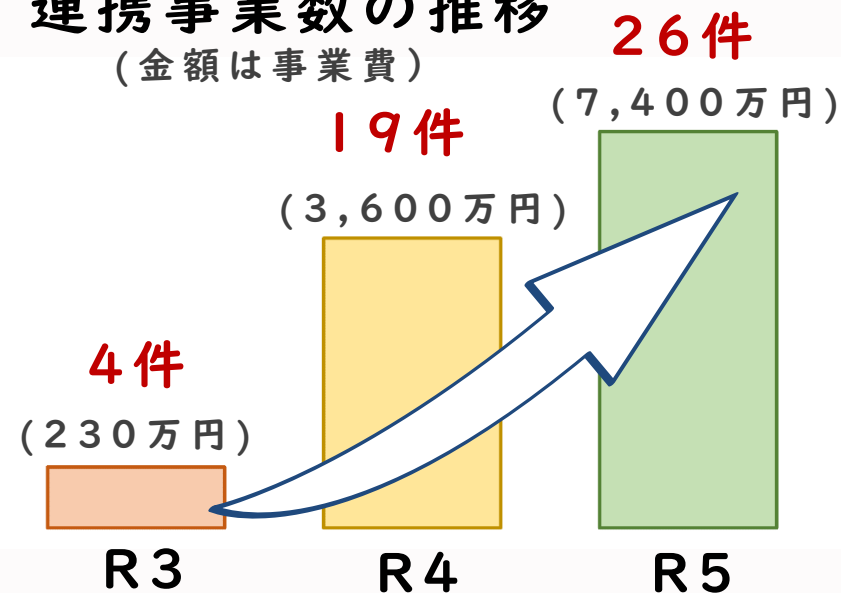
地域課題の解決、産業の振興など共に佐賀の未来を創造

現在、2つの大学と連携しています



連携事業数の推移

(金額は事業費)





# 佐賀発「サガヤマシル」

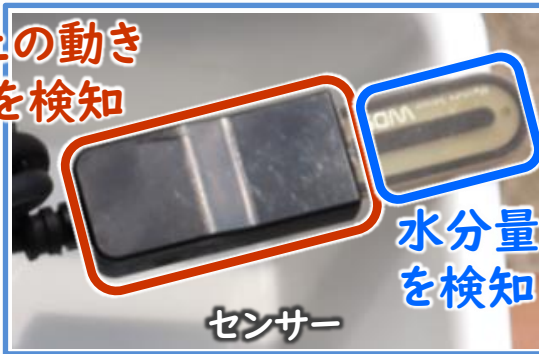
土砂災害



大雨等による地中の水分量増加が原因

地中にセンサーを埋設し土砂災害の前兆の早期検知と予知にチャレンジ

土の動き  
を検知



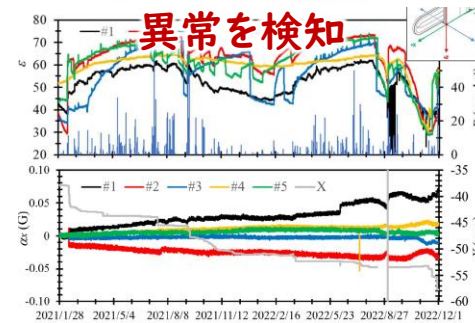
水分量  
を検知

地中に埋設



ソーラーパネル  
で電力を確保

データを収集し



スマホ等に  
アラート

(将来的に)  
AIがデータ  
を分析し予測



8月 実証試験開始

今後の研究

佐賀市大和町 松梅小中一貫校



- ・安定して作動するか
- ・雨量に加え、地中の水分量や構造変化を示すデータ収集を行っています

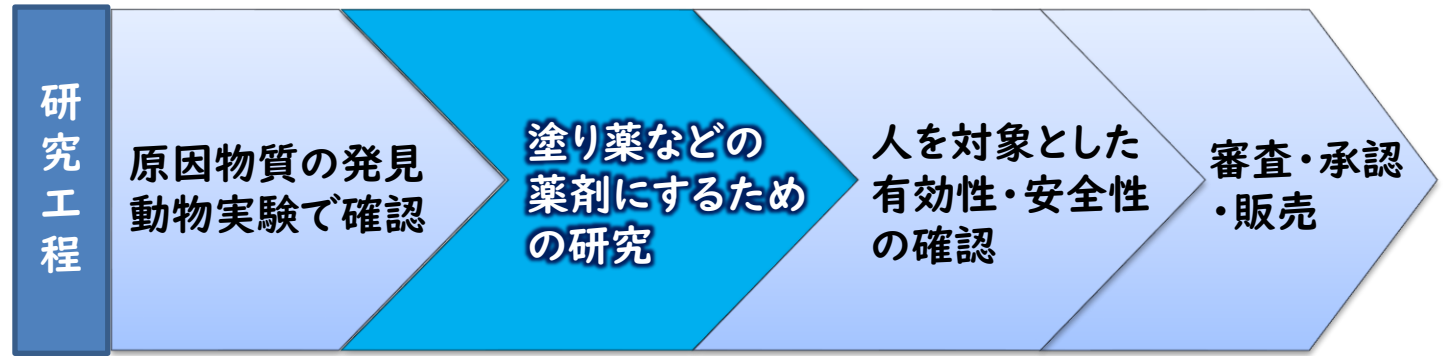
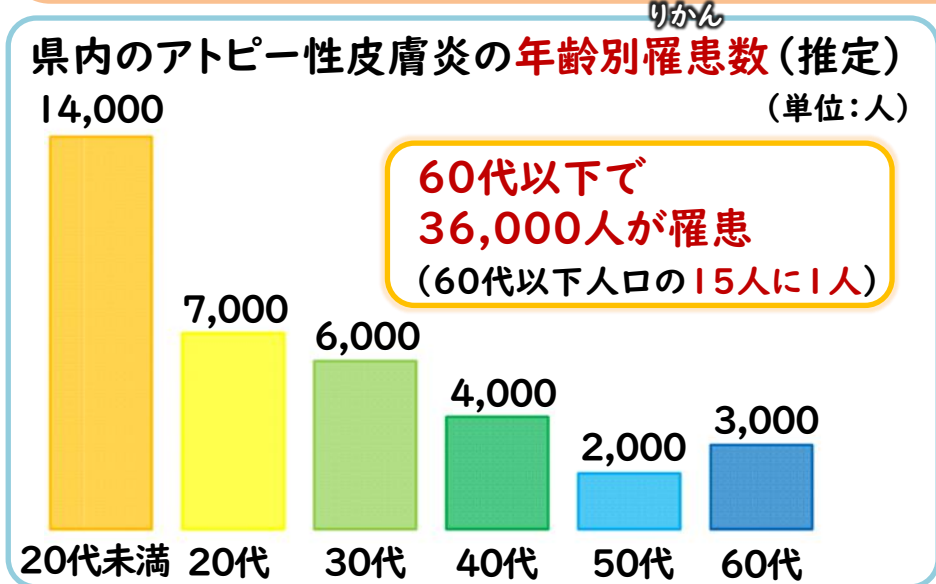
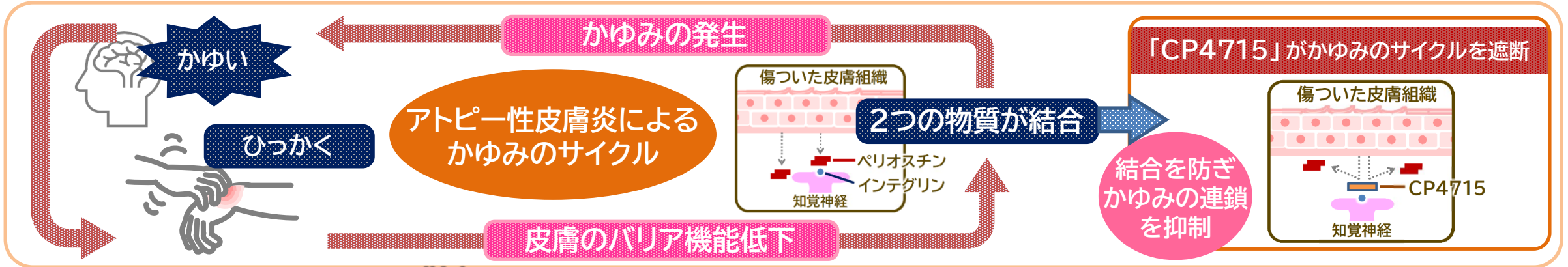
9月11日に実証地を視察しました



この画期的なシステムを佐賀から世界へ!!

# アトピー性皮膚炎患者を救う新薬の創出

佐賀大学医学部はかゆみが生じるメカニズムと原因を遮断する物質を解明!



現在はこの段階です



症状改善が可能な、塗り薬などの新薬の創出に向け研究が進んでいます!



# 難病や重度障害で動作が不自由でも メタバースで交流&就労

※メタバース  
⇒インターネット上の仮想空間  
アバターを介した体験が可能

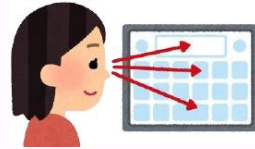
動作が不自由でもITの操作を可能に！ IT機器の改良、ソフトウェア開発を実施

特殊マウス



身体の数ミリの  
動きで入力が可能

ソフトウェア(視覚入力)



眼球の動きで  
入力が可能

AI(音声入力)



AIが音声入力  
を補助



仮想空間で

交流



仮想空間に集まって  
みんなでフリートークをしたりライブに参加!

就労



企業の社員として!  
ショップの店員として!

## 身体が不自由な方々の社会参加の可能性が広がります

# その他にもこんな取り組みを行っています

## 一例をご紹介します

### 佐賀大学

迅速な遺跡の調査方法の開発を目指す!



R4.5月 吉野ヶ里遺跡発掘再開 鋤入れ式  
レーザースキャナによる3次元計測を活用

### 佐賀大学

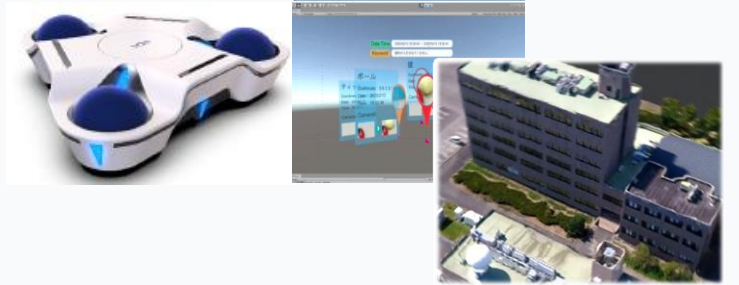
単価の高い年内の出荷量を増やし、  
“いちごさん”の販売額向上を目指す!



R5.1月 いちごさんトップセールス  
“いちごさん”の早出し出荷技術の確立

### 佐賀大学

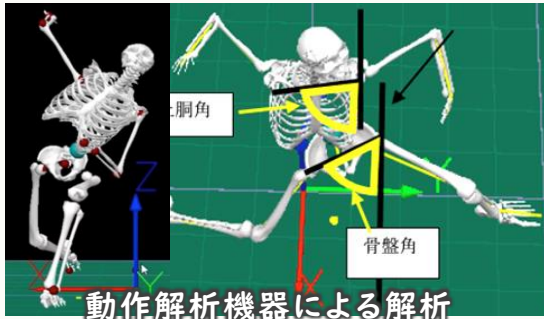
ロボットが重い資材を運搬し  
建設現場の労働力不足解消を目指す!



運搬ロボットに画像処理AIを活用

### 佐賀大学

様々なスポーツで科学的に  
競技力向上を目指す!



マーカーレスの動作解析機器の活用

### 西九州大学

肥満や糖尿病などを予防する  
「機能性食品」の開発を目指す!



佐賀県に自生する「アオモジ」を活用

### 西九州大学

ヤングケアラー支援に向けた福祉関係機関  
との連携体制の構築を目指す!



福祉や介護事業所の方々へアンケート実施





県内大学と手を**TSUNAGI**  
共に**佐賀の未来を創造**します

お問い合わせ先

佐賀県 政策部 企画チーム  
TEL : 0952-25-7360 FAX : 0952-25-7263  
MAIL : [kikakuteam@pref.saga.lg.jp](mailto:kikakuteam@pref.saga.lg.jp)