

# 調査の概要

## 1 新体力テスト調査実施要項

- (1) 調査の目的  
本県児童生徒の体力・運動能力の現状を明らかにするとともに、学校体育・スポーツ振興の基礎資料とし、学校や教員一人ひとりが児童生徒の体力の実態を把握した上で、実態に応じた児童生徒の体力向上に取り組む資料とする。
- (2) 調査の対象  
県立および市町立学校に在席する全児童生徒  
(ただし、特別支援学校及びテストの実施が困難と認められるものは除く)
- (3) 調査実施の時期  
令和3年5月～11月
- (4) テストの内容  
「新体力テスト実施要項」(スポーツ庁)により実施する。  
※「新体力テスト」実施要項については、スポーツ庁のホームページを参照。
- (5) 実施上の注意
  - ① あらかじめ児童・生徒の健康状態を調べ、健康状態が悪く調査実施が不可能と判断される児童生徒には行わない。
  - ② テスト場の整備、器材の点検を事前に行う。
  - ③ 計器は正確なものを使用し、その使用を誤らないようにする。

## 2 令和3年度資料提出校

### (1) 小学校

県提出校

学校種	調査対象
市町立小学校・義務教育学校(前期) 156校	全学年の全児童を対象に実施 コロナのため5校未提出及び一部未実施

スポーツ庁への提出校

学校種	市町教委	学校名
小学校 義務教育学校(前期)	佐賀市	神野小
	鳥栖市	田代小
	白石町	有明西小

### (2) 中学校及び高等学校

県提出校

学校種	調査対象
市町立中学校・義務教育学校(後期) 86校	全学年の全生徒を対象に実施 コロナのため市立中学校1校未提出 及び一部未実施
県立中学校4校	
県立高等学校32校	

スポーツ庁への提出校

学校種	市町教委	学校名
中学校 義務教育学校(後期)	多久市	東原彦舎東部校
	唐津市	湊中
	伊万里市	国見中
高等学校	巖木	
	有田工業	
	佐賀西	
	鳥栖工業(定時)	
	佐賀商業(定時)	

## 調査結果の主な特徴

### 1 新体力テストの体力合計点の年次推移の傾向

平成11年度から実施されている新体力テストは、今回で23回目を迎えた。

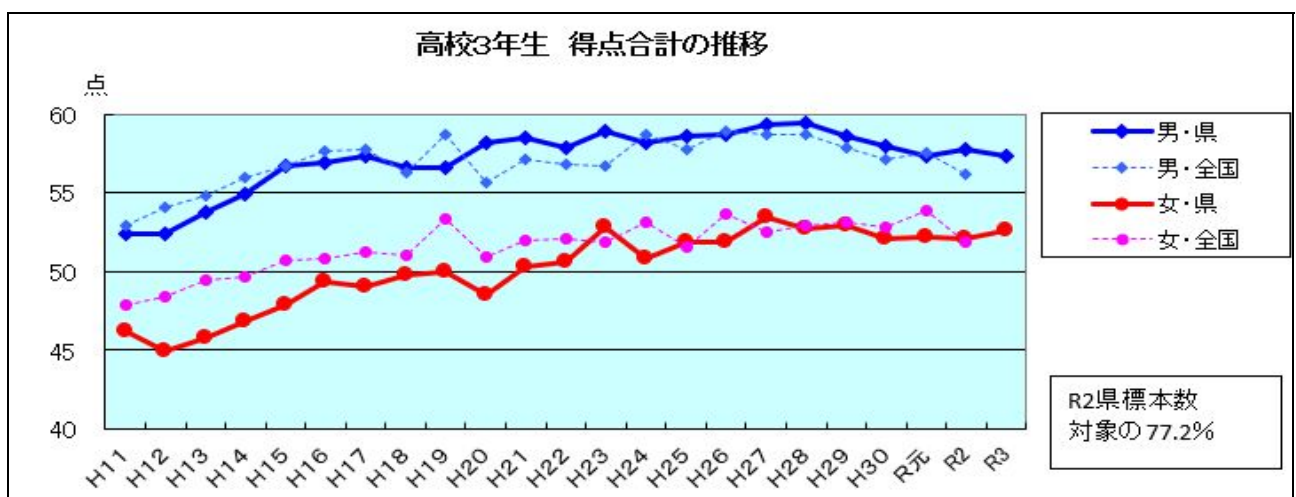
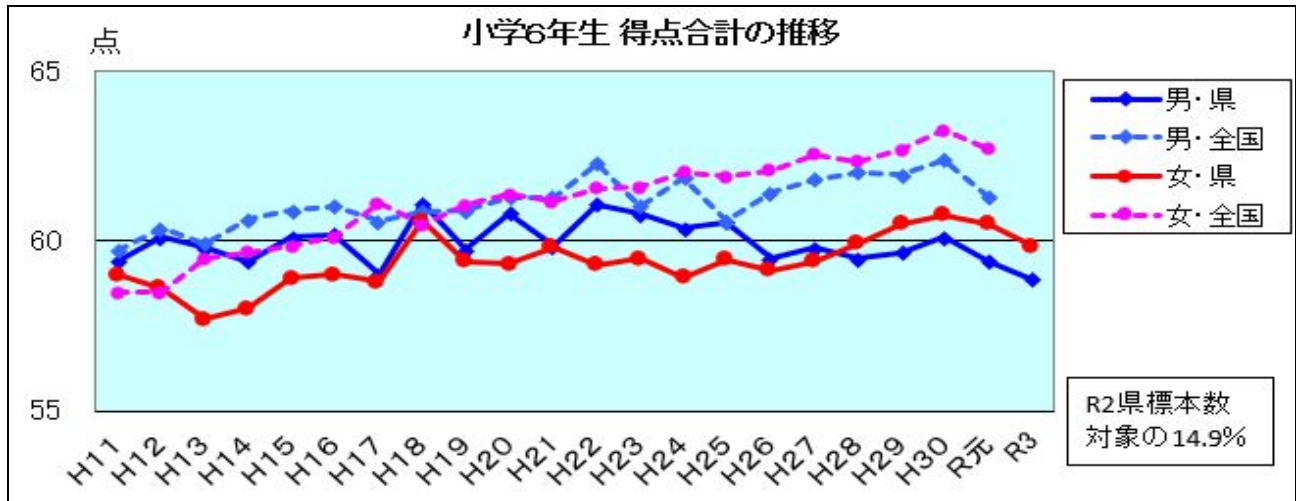
下の図は、平成11年度から令和3年度までの各学校期最終の学年の体力合計点の推移である。

小学6年生は、男女ともに令和元年度を下回った。(令和2年度は数値が範囲外のため除外)

中学3年生は、男子は令和元年度を上回り、女子は下回った。

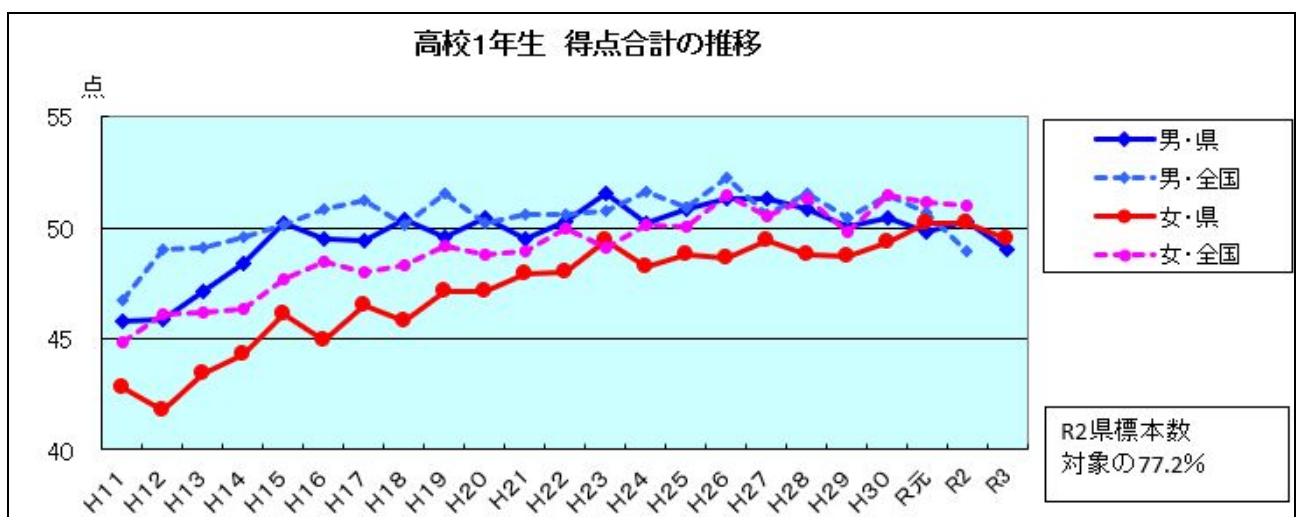
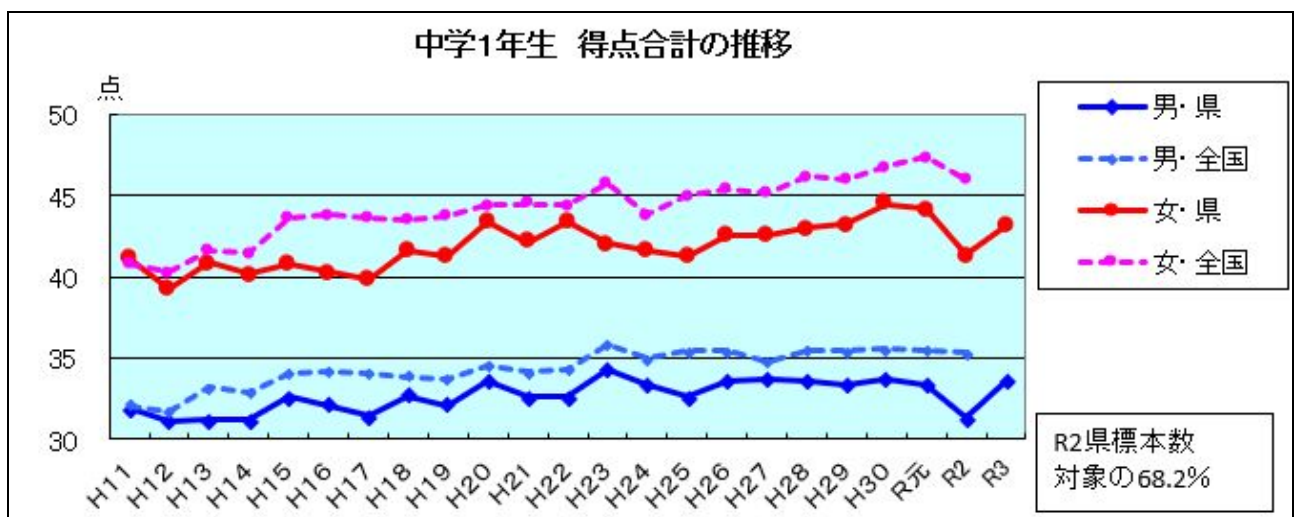
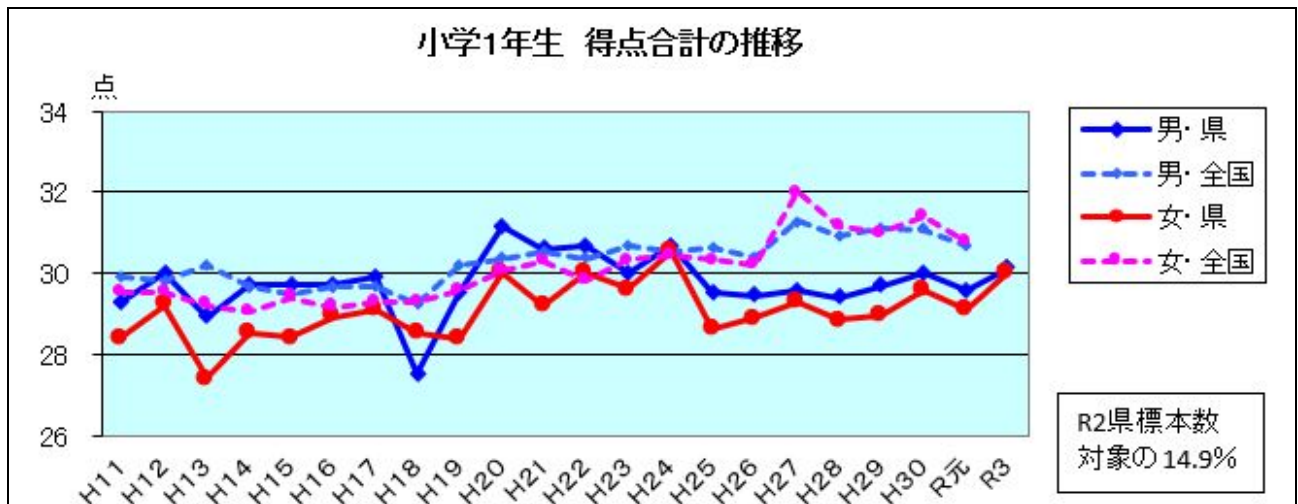
高校3年生は、男女ともに令和元年度を上回った。

令和2年度のデータは、全国・県とも新型コロナウイルス感染症の影響で他の年度と測定時期や標本数が異なっているため、過去の数値と単純比較することができない。全国の公表は令和2年度までとなっている。(令和2年度の県小学生の記録は標本数が15%以下のため記載していない。)



また、各学校期の入学年次（小学校1年、中学校1年、高等学校1年）における体力合計点は、令和元年度と比べると、小学校男女、中学校男子で上回り、中学校女子、高等学校男女で下回った。

令和2年度のデータは、全国・県とも新型コロナウイルス感染症の影響で他の年度と測定時期や標本数が異なっているため、過去の数値と単純比較することができない。全国の公表は令和2年度までとなっている。（令和2年度の県小学生の記録は標本数が15%以下のため記載していない。）







### 3 全国平均値（令和元年度）と県平均値（令和3年度）の有意差

本年度の県平均値と新型コロナウイルス感染症拡大前の令和元年度の全国平均値との有意差検定の結果は、表2のとおりである。

小学生、中学生、高校生の主な特徴（体力評価）については、次のとおりである。

小学生	男女ともに、全ての学年の体力合計点が下回った。 男女ともに、長座体前屈で上回った学年があったが、上体起こし、反復横跳び、50m走で全ての学年で下回った。男女ともに、立ち幅跳び、ソフトボール投げの半数以上の学年で有意差なしであった。
中学生	男女ともに、全ての学年の体力合計点が下回った。 男女ともに、上体起こし、反復横とび、20mシャトルラン、50m走で全ての学年で下回った。 女子は上記の他、持久走、立ち幅跳び、ハンドボール投げで全ての学年で下回った。
高校生	高校3年生男子を除く全ての学年で、体力合計点で下回った。 男子は、長座体前屈、20mシャトルランで一部の学年が上回ったが、上体起こしで全ての学年が下回った。 女子は、長座体前屈で一部の学年が上回ったが、上体起こし、反復横跳び、立ち幅跳びで全ての学年で下回った。

表2 全国（令和元年度）と佐賀県（令和3年度）との平均値の有意差

【男子】

校種	学年	1	2	3	4	5	6
小学校	握力	××	××	××	××	××	
	上体起こし	××	××	××	××	××	××
	長座体前屈	○	○		○	○	
	反復横とび	×	××	××	××	××	××
	20mシャトルラン		××	××	×	××	××
	50m走	××	××	××	××	×	×
	立ち幅とび			××	××	××	××
	ソフトボール投げ			××	××	××	×
	得点合計	×	××	××	××	××	××

校種	学年	1	2	3	校種	1	2	3
中学校	握力				高等学校			
	上体起こし	××	××	××		××	××	××
	長座体前屈		××	××				○
	反復横とび	××	××	××		○	○	○
	20mシャトルラン	××	××	×			○	○
	持久走	××	××	××		×		×
	50m走	××	××	××		××		
	立ち幅とび		×	×			××	
	ソフトボール投げ	××	××	××		×		
得点合計	××	××	××	××	××	××		

【女子】

校種	学年	1	2	3	4	5	6
小学校	握力	××	××	××			
	上体起こし	××	××	××	××	××	××
	長座体前屈			○	○		××
	反復横とび	×	××	××	××	××	××
	20mシャトルラン			××	××	××	××
	50m走	××	××	××	×	××	××
	立ち幅とび			××	××	××	××
	ソフトボール投げ						×
	得点合計	××	××	××	××	××	××

校種	学年	1	2	3	校種	1	2	3
中学校	握力				高等学校		××	
	上体起こし	××	××	××		××	××	××
	長座体前屈	×		××				○
	反復横とび	××	××	××		××	××	××
	20mシャトルラン	××	××	××				
	持久走	××	××	××		××	××	
	50m走	××	××	××		××		
	立ち幅とび	××	××	××		××	×	××
	ソフトボール投げ	××	××	××		××	××	××
得点合計	××	××	××	××	××	××		

表の見方 ○○：1%の有意水準で全国を上回る。 ○：5%の有意水準で全国を上回る。  
××：1%の有意水準で全国を下回る。 ×：5%の有意水準で全国を下回る。

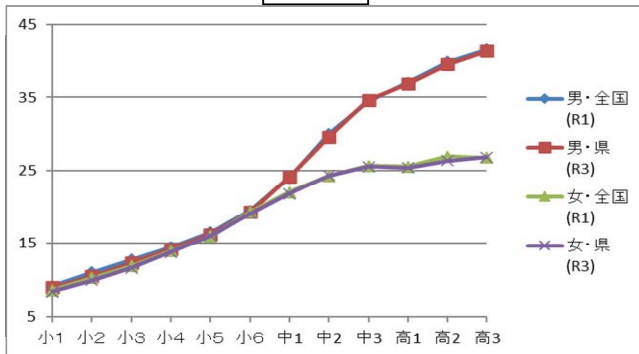
#### 4 加齢に伴う各項目平均値の変化（令和3年度：佐賀県，令和元年度：全国）

加齢に伴う各項目の平均値の変化については全国の推移と同様の傾向を示している。

男子の加齢に伴う向上に対して、女子の向上が緩やかなため、男女の差が大きくなる項目がある。

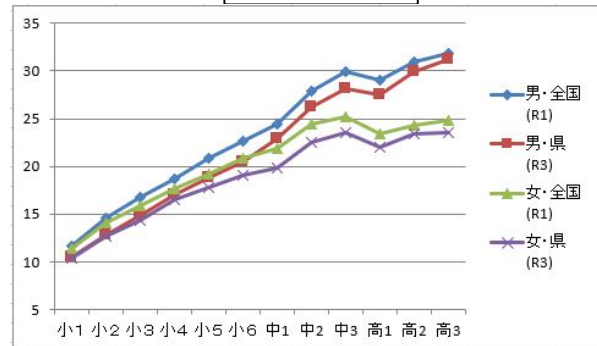
また、女子において、中学校3年生から高校1年生にかけて平均値の低下が見られる項目があり、体力合計点にも低下が見られる。

握力



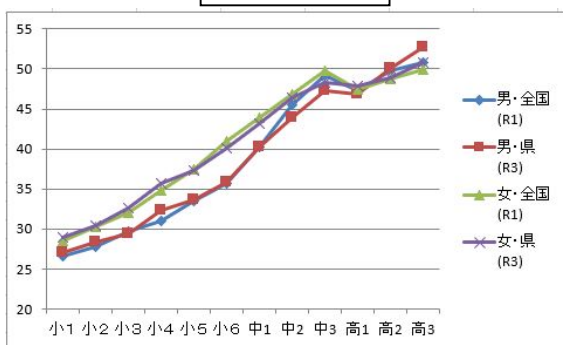
全国、県とも同様の値を示しており、中学校1年生ごろから男子は著しく向上し、女子は緩やかな向上を示すため、加齢に伴う男女の差が徐々に大きくなる傾向にある。

上体起こし



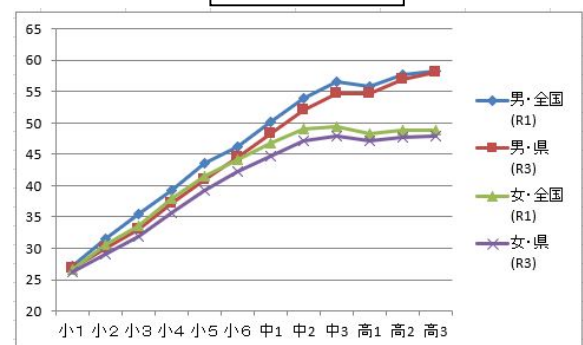
男女ともに、中学校3年生から高校1年生にかけて一時低下し、その後、高校3年生まで男子は加齢に伴って向上し、女子は緩やかな向上を示す。

長座体前屈



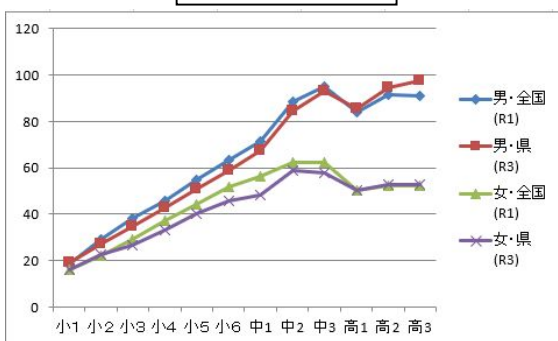
男子は、加齢に伴い向上している。女子は、中学校3年生までは男子よりもやや高い水準を示しているが、中学3年生から高校1年生にかけて若干の低下後、男女が逆転する傾向にある。

反復横とび



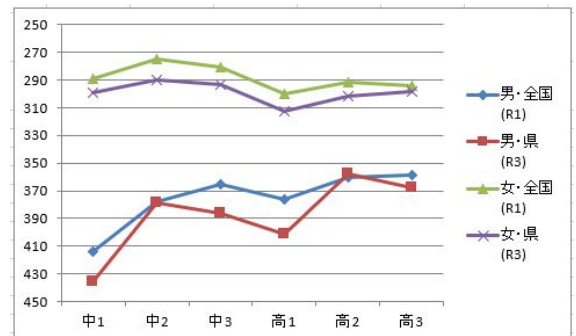
男子は、高校3年生まで加齢に伴って向上している。女子は、加齢に伴って中学校3年生まで向上し、その後はその水準が保持される。

シャトルラン



男子は中学3年生までは著しい向上傾向を示しているが、女子は中学2年生までは著しい向上を示し、中学3年生ではその水準が保持されている。男女とも、中学校3年生から高校1年生にかけて記録が一時低下している。その後男子は再び向上し、女子は、その後その水準が保持される。

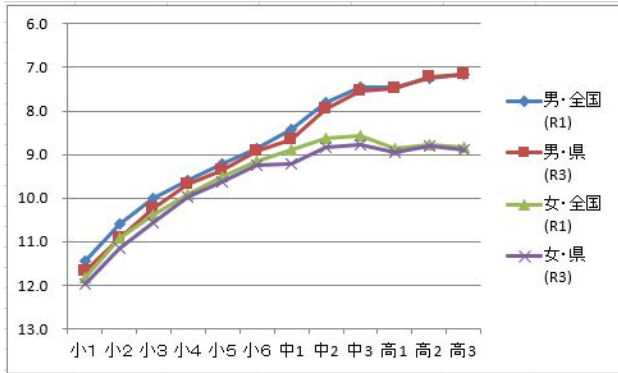
持久走(男子 1500m,女子 1000m)



男子は、中学2年生から高校1年生にかけて一時低下するが、高校2年生で著しく向上し高校3年生で若干低下している。

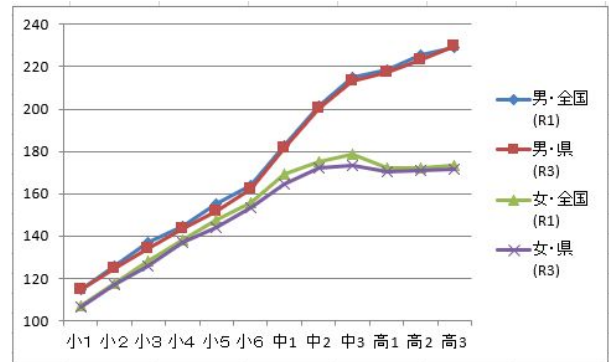
女子は、中学校3年生から高校1年生で記録が低下し、その水準が保持されたままとなり、高校期は中学校期より低い水準を示す。

50m走



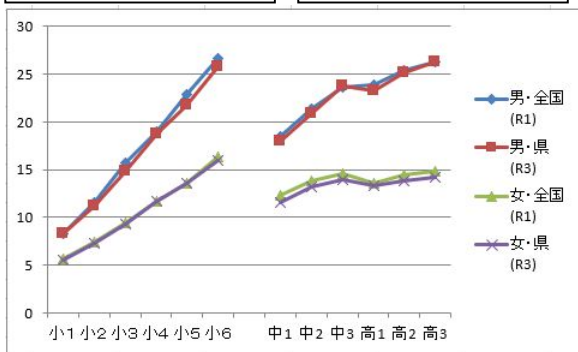
男子は、高校3年生まで加齢に伴って向上している。女子は、中学校3年生から高校1年生で記録が低下し、その後はその水準が保持されるため、男女の差が拡大する傾向にある。

立ち幅とび



男子は、高校3年生まで加齢に伴って向上している。女子は、加齢に伴って中学校2年生まで向上し、その後はその水準が保持されるため、男女の差が拡大する傾向にある。

ソフトボール投げ

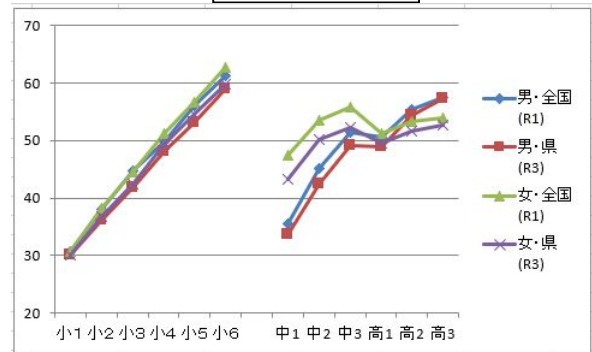


ソフトボール投げにおいては、男女ともに著しい向上傾向を示すが、女子は男子に比べ向上傾向が緩やかなため、差が拡大する傾向にある。

ハンドボール投げにおいては、男女ともに中学校3年生から高校1年生にかけて記録が一時低下し、その後男子は加齢に伴って向上し、女子は緩やかに向上している。

ハンドボール投げ

体力合計点



小学校期においては、男女とも著しく加齢に伴って向上している。男女とも中学校3年生から高校1年生にかけて記録が一時低下し、男子は加齢に伴って向上している。女子は緩やかに向上している。

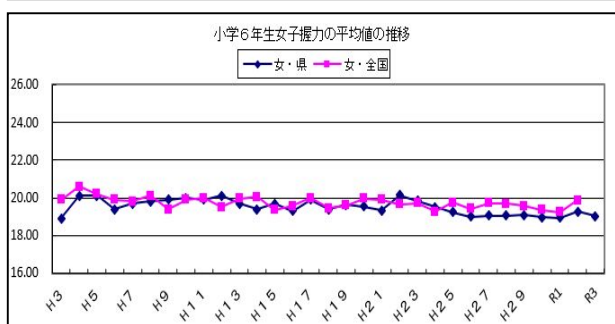
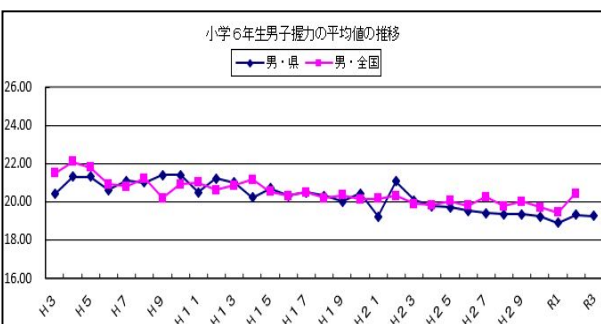
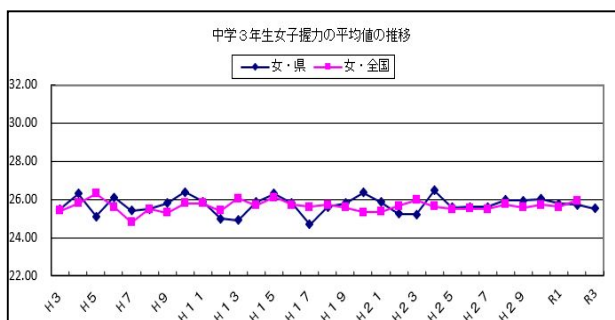
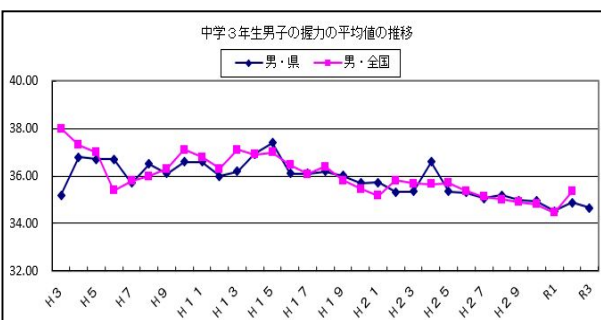
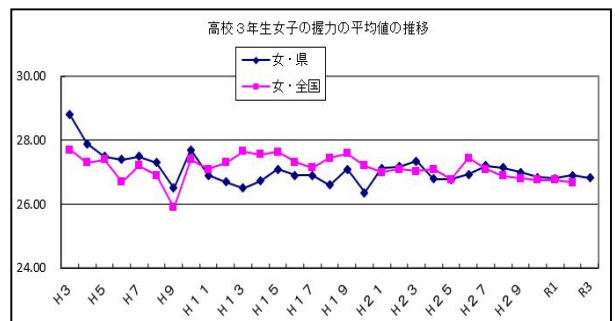
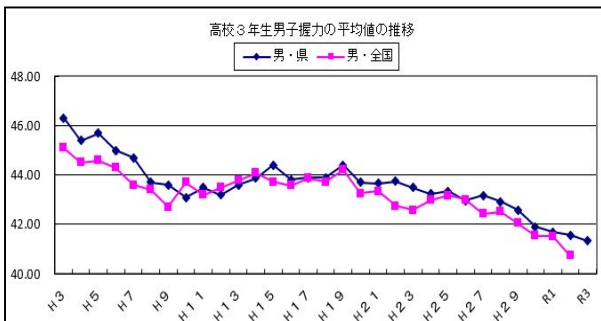
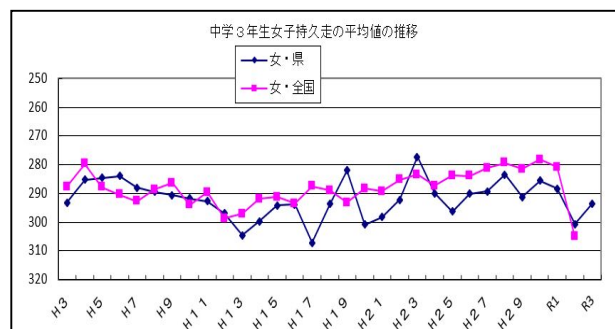
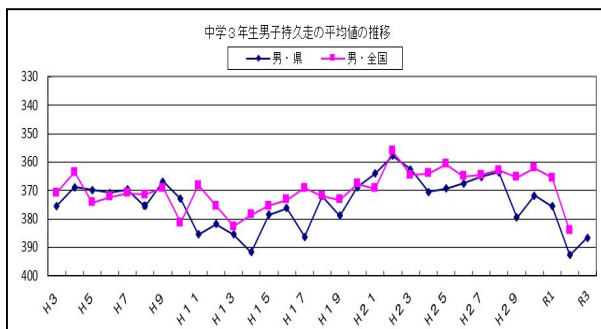
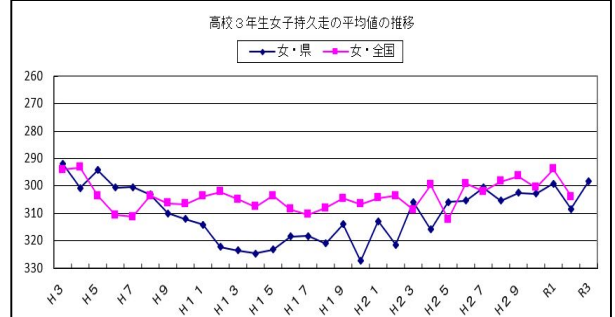
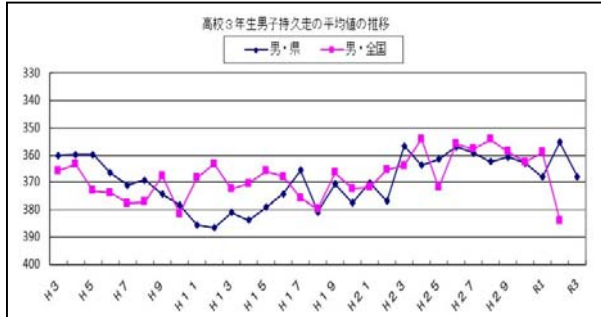


## 5 30年前からの男女別平均値の推移

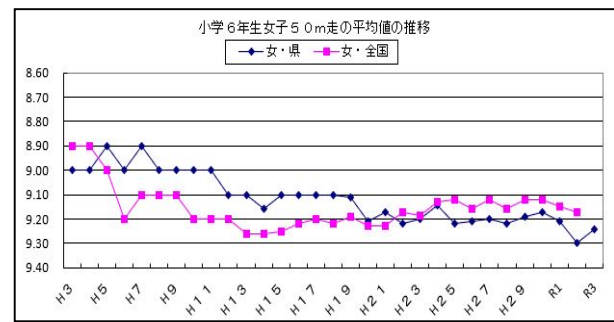
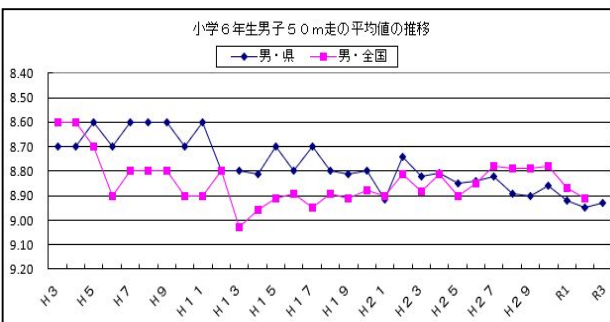
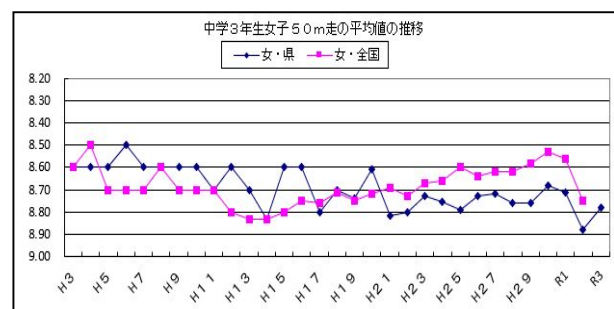
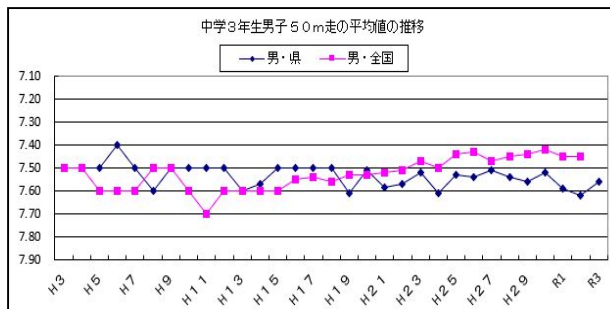
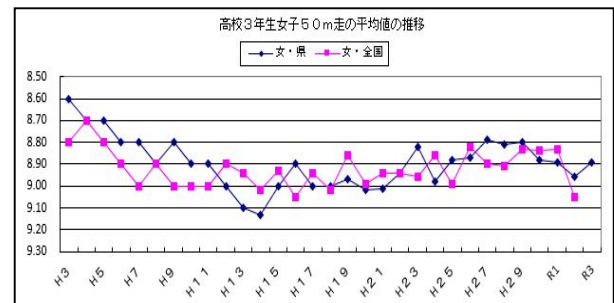
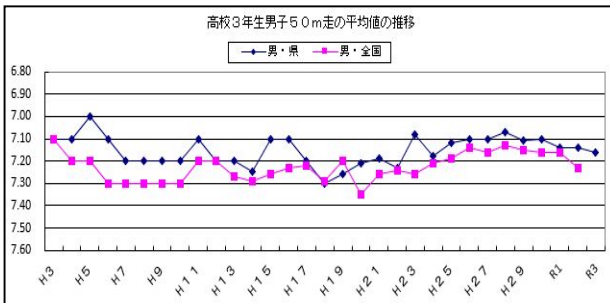
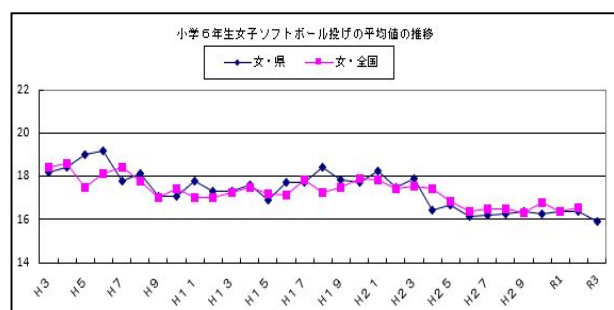
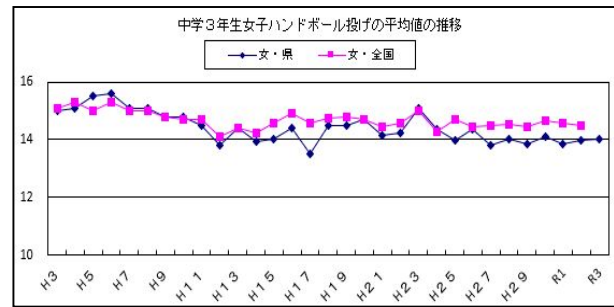
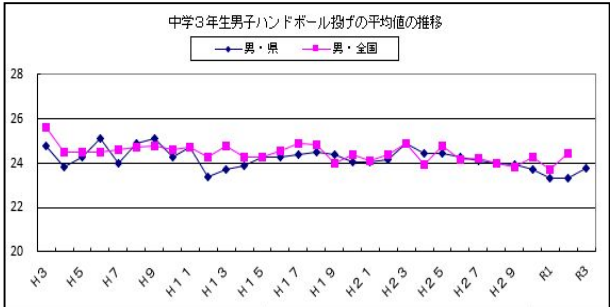
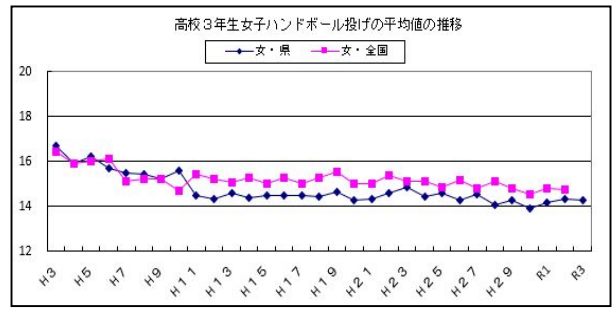
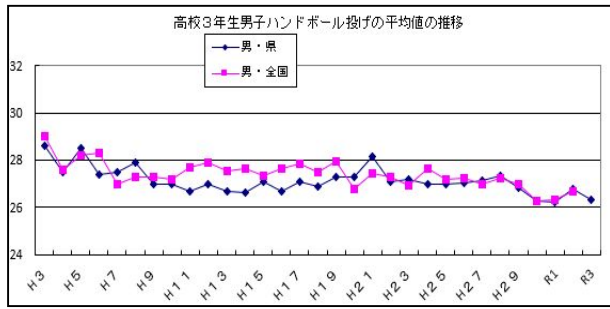
下の図は、高校3年生、中学3年生、小学6年生の持久走、握力、ボール投げ、50m走について、親世代である30年前（平成3年）からの全国平均値と県平均値の推移を示したものである。

現在の子供の結果と、その親の世代である30年前と比較すると、持久走やボール投げ、50m走のテスト項目において、子供の全ての世代が親の世代を下回った。また、中学3年生男女の持久走及び高校3年生男子、中学校3年生男子の握力、並びに小学6年生男女、中学3年生男子のボール投げ、さらに小学校6年生男女の50m走において低下傾向が続いている。

令和2年度のデータは、全国・県とも新型コロナウイルス感染症の影響で他の年度と測定時期や標本数が異なっているため、過去の数値と単純比較することができない。全国の公表は令和2年度までとなっている。







# 調査数値

## (1) 各学年のテストの結果

小学校

1 県のデータは令和3年度実施分、全国のデータは令和元年度実施分（令和2年度の全国データは、新型コロナウイルスの影響により標本数が少なく、比較に適さないため対象から除外している。）  
 2 有意差検定：全国を上回る、×：全国を下回る、＝：差が認められない、P：有意水準  
 3 Tスコア：全国平均値を50とした場合の佐賀県の偏差値

性別	握力 (kg)						上体起こし (回)						長座体前屈 (cm)						反復横とび (点)						20mシャトルラン (回)							
	1年	2年	3年	4年	5年	6年	1年	2年	3年	4年	5年	6年	1年	2年	3年	4年	5年	6年	1年	2年	3年	4年	5年	6年	1年	2年	3年	4年	5年	6年		
男子	最高	20.00	23.00	28.00	37.00	35.00	48.00	45.00	41.00	47.00	47.00	46.00	46.00	61.00	78.00	66.00	75.00	75.00	76.00	51.00	62.00	80.00	75.00	77.00	78.00	132.00	102.00	101.00	179.00	143.00	147.00	
	最低	1.00	1.00	4.00	3.00	5.00	5.00	0.00	0.00	0.00	0.00	0.00	0.00	6.00	3.00	7.00	6.00	4.00	2.00	0.25	3.00	2.00	1.00	3.00	1.00	1.00	1.00	1.00	3.00	3.00	2.00	
	平均値	全国 (R1)	9.12	11.00	12.69	14.45	16.49	19.43	11.64	14.54	16.72	18.63	20.79	22.66	26.54	27.74	29.73	31.06	33.49	35.72	27.26	31.58	35.38	39.21	43.61	46.27	18.73	29.07	38.41	45.60	54.83	63.42
		県 (R3)	8.95	10.44	12.27	14.17	16.22	19.25	10.46	12.74	14.80	17.00	18.77	20.48	27.11	28.29	29.42	32.28	33.58	35.88	26.83	29.92	32.97	37.10	40.98	44.48	19.10	27.32	34.92	42.75	50.63	58.92
	標準偏差	全国 (R1)	2.18	2.38	2.80	2.93	3.50	4.24	5.34	5.34	5.77	5.48	5.54	5.48	6.81	6.91	6.93	7.33	7.80	8.26	5.02	5.90	7.16	7.34	6.73	6.55	9.58	14.00	17.27	18.91	21.20	22.38
		県 (R3)	2.33	2.60	3.06	3.38	3.97	4.92	5.44	5.66	6.03	6.12	6.17	5.97	7.39	7.44	7.57	9.04	9.16	8.87	6.30	7.02	8.27	8.53	8.32	8.67	10.33	14.68	17.55	20.37	22.10	24.29
	標本数	全国 (R1)	1,120	1,121	1,117	1,117	1,118	1,116	1,124	1,125	1,115	1,107	1,110	1,113	1,117	1,121	1,115	1,117	1,116	1,122	1,099	1,109	1,114	1,114	1,107	1,104	1,104	1,110	1,118	1,125	1,124	1,126
		県 (R3)	3,021	3,078	3,033	3,286	3,283	3,114	3,021	3,078	3,033	3,286	3,283	3,114	3,021	3,078	3,033	3,286	3,283	3,114	3,021	3,078	3,033	3,286	3,283	3,114	3,021	3,078	3,033	3,286	3,283	3,114
	有意差検定 (t検定)	× (0.05)	× (0.01)	× (0.01)	× (0.01)	× (0.05)	=	× (0.01)	× (0.01)	× (0.01)	× (0.01)	× (0.01)	× (0.01)	(0.05)	(0.05)	=	(0.01)	=	=	× (0.05)	× (0.01)	× (0.01)	× (0.01)	× (0.01)	× (0.01)	=	× (0.01)	× (0.01)	× (0.01)	× (0.01)	× (0.01)	
	偏差値 (Tスコア)	49.23	47.66	48.48	49.04	49.22	49.58	47.79	46.63	46.68	47.02	46.35	46.02	50.83	50.80	49.56	51.67	50.12	50.19	49.13	47.19	46.64	47.13	46.09	47.27	50.39	48.75	47.98	48.49	48.02	47.99	
	男子	50m走 (秒)						立ち幅とび (cm)						ソフトボール投げ (m)						得点合計 (点)												
		1年	2年	3年	4年	5年	6年	1年	2年	3年	4年	5年	6年	1年	2年	3年	4年	5年	6年	1年	2年	3年	4年	5年	6年							
		最高	8.40	8.10	7.80	7.50	6.90	6.80	182.00	195.00	196.00	242.00	270.00	275.00	26.00	35.00	40.00	45.00	64.00	60.00	53.00	61.00	69.00	74.00	79.00	80.00						
		最低	26.48	22.30	26.70	18.00	16.20	23.40	26.00	30.00	21.00	16.00	16.00	20.00	1.00	1.00	2.00	1.00	1.00	4.00	9.00	11.00	15.00	9.00	20.00	15.00						
平均値		全国 (R1)	11.45	10.59	10.02	9.61	9.22	8.87	114.74	125.57	136.81	144.52	155.38	164.07	8.28	11.52	15.66	18.92	22.92	26.65	30.65	38.10	44.71	49.83	56.09	61.29						
		県 (R3)	11.67	10.91	10.23	9.69	9.36	8.93	114.50	124.83	134.20	143.30	151.63	162.13	8.32	11.23	14.87	18.69	21.75	25.81	30.10	36.13	41.86	47.99	53.06	58.89						
標準偏差		全国 (R1)	0.96	0.85	0.80	0.78	0.74	0.75	17.42	17.46	18.54	19.00	19.20	20.35	3.16	4.55	6.11	7.01	8.13	9.37	6.20	6.74	7.58	7.92	7.99	8.30						
		県 (R3)	1.36	1.30	1.13	1.00	0.98	1.01	19.46	18.81	19.64	21.63	22.75	24.07	3.33	4.64	5.98	7.15	8.40	9.52	6.88	7.49	8.22	9.03	9.57	9.87						
標本数		全国 (R1)	1,098	1,103	1,087	1,096	1,098	1,104	1,111	1,124	1,111	1,122	1,115	1,118	1,110	1,118	1,121	1,124	1,126	1,122	1,037	1,068	1,049	1,049	1,048	1,051						
		県 (R3)	3,021	3,078	3,033	3,286	3,283	3,114	3,021	3,078	3,033	3,286	3,283	3,114	3,021	3,078	3,033	3,286	3,283	3,114	3,021	3,078	3,033	3,286	3,283	3,114						
有意差検定 (t検定)	× (0.01)	× (0.01)	× (0.01)	× (0.01)	× (0.01)	× (0.05)	=	=	× (0.01)	=	× (0.01)	× (0.01)	=	=	× (0.01)	=	× (0.01)	× (0.05)	× (0.05)	× (0.01)	× (0.01)	× (0.01)	× (0.01)	× (0.01)								
偏差値 (Tスコア)	47.72	46.23	47.39	48.91	48.12	49.18	49.86	49.58	48.59	49.36	48.05	49.05	50.13	49.35	48.71	49.67	48.56	49.10	49.11	47.08	46.24	47.68	46.20	47.11								

# 調査数値

## (1) 各学年のテストの結果

小学校

- 1 県のデータは令和3年度実施分、全国のデータは令和元年度実施分（令和2年度の全国データは、新型コロナウイルスの影響により標本数が少なく、比較に適さないため対象から除外している。）  
 2 有意差検定：全国を上回る、×：全国を下回る、=：差が認められない、P：有意水準  
 3 Tスコア：全国平均値を50とした場合の佐賀県の偏差値

性別	握力(kg)						上体起こし(回)						長座体前屈(cm)						反復横とび(点)						20mシャトルラン(回)							
	1年	2年	3年	4年	5年	6年	1年	2年	3年	4年	5年	6年	1年	2年	3年	4年	5年	6年	1年	2年	3年	4年	5年	6年	1年	2年	3年	4年	5年	6年		
女子	最高	19.00	23.00	27.00	30.00	32.00	39.00	39.00	48.00	41.00	40.00	38.00	49.00	80.00	77.00	81.00	75.00	79.00	80.00	72.00	62.00	69.00	71.00	65.00	70.00	67.00	100.00	131.00	107.00	120.00	112.00	
	最低	1.00	2.00	1.00	1.00	1.00	4.00	0.00	0.00	0.00	0.00	0.00	0.00	2.00	2.00	3.00	3.00	7.00	8.00	3.00	2.00	1.00	2.00	1.00	6.00	1.00	1.00	1.00	4.00	2.00	1.00	
	平均値	全国(R1)	8.57	10.23	11.84	13.87	15.91	19.23	11.39	14.13	15.85	17.64	19.19	20.84	28.57	30.30	32.08	34.82	37.40	41.02	26.52	30.56	33.58	37.91	41.51	44.19	15.96	22.27	29.16	37.09	44.14	51.56
		県(R3)	8.38	9.92	11.56	13.73	16.02	19.02	10.37	12.72	14.35	16.52	17.80	19.09	28.98	30.48	32.67	35.73	37.33	40.15	26.13	29.08	31.85	35.61	39.26	42.17	15.96	22.40	26.76	33.06	40.11	45.55
	標準偏差	全国(R1)	2.00	2.24	2.48	3.02	3.56	4.12	5.11	5.31	5.17	5.10	4.99	4.88	6.61	6.81	6.89	7.30	8.32	8.24	4.62	5.52	6.50	6.46	6.15	5.66	6.63	9.31	12.55	15.16	17.08	17.93
		県(R3)	2.21	2.46	2.95	3.30	3.91	4.38	5.16	5.26	5.62	5.60	5.37	5.56	7.62	7.42	7.81	8.87	9.10	8.88	5.72	6.64	7.86	8.04	7.43	7.49	7.30	10.56	12.33	15.48	18.00	19.05
	標本数	全国(R1)	1,116	1,122	1,108	1,113	1,122	1,118	1,125	1,123	1,120	1,107	1,109	1,117	1,117	1,119	1,121	1,118	1,125	1,110	1,099	1,102	1,114	1,104	1,108	1,105	1,088	1,097	1,115	1,118	1,120	1,123
		県(R3)	2,908	3,112	2,965	3,094	3,116	3,099	2,908	3,112	2,965	3,094	3,116	3,099	2,908	3,112	2,965	3,094	3,116	3,099	2,908	3,112	2,965	3,094	3,116	3,099	2,908	3,112	2,965	3,094	3,116	3,099
	有意差検定(t検定)	×(0.01)	×(0.01)	×(0.01)	=	=	=	×(0.01)	×(0.01)	×(0.01)	×(0.01)	×(0.01)	×(0.01)	=	=	(0.05)	(0.01)	=	×(0.01)	×(0.05)	×(0.01)	×(0.01)	×(0.01)	×(0.01)	×(0.01)	=	=	×(0.01)	×(0.01)	×(0.01)	×(0.01)	
	偏差値(Tスコア)	49.04	48.60	48.8867	49.548	50.3222	49.5024	48.01	47.34	47.10	47.80	47.21	46.40	50.62	50.26	50.85	51.25	49.92	48.94	49.16	47.31	47.35	46.44	46.34	46.44	50.00	50.14	48.09	47.34	47.64	46.65	
	女子	50m走(秒)						立ち幅とび(cm)						ソフトボール投げ(m)						得点合計(点)												
		1年	2年	3年	4年	5年	6年	1年	2年	3年	4年	5年	6年	1年	2年	3年	4年	5年	6年	1年	2年	3年	4年	5年	6年							
		最高	7.72	8.50	8.00	7.10	7.30	6.90	171.00	200.00	189.00	210.00	210.00	240.00	17.00	23.00	32.00	41.00	39.00	46.00	53.00	62.00	70.00	74.00	78.00	80.00						
		最低	30.00	24.00	22.70	25.70	19.90	27.80	16.00	15.00	20.00	25.00	17.50	25.00	1.00	1.00	1.00	2.00	3.00	1.00	10.00	11.00	10.00	17.00	15.00	15.00						
平均値		全国(R1)	11.82	10.93	10.40	9.91	9.52	9.15	106.93	117.69	128.05	137.89	147.40	156.01	5.62	7.38	9.40	11.63	13.60	16.38	30.78	38.22	44.50	51.28	56.69	62.72						
		県(R3)	11.97	11.15	10.58	9.98	9.62	9.24	106.31	116.94	125.62	137.10	144.24	153.42	5.55	7.27	9.32	11.65	13.62	15.92	30.02	36.73	42.38	49.24	54.50	59.86						
標準偏差		全国(R1)	1.00	0.84	0.78	0.75	0.72	0.68	16.22	16.53	17.49	17.94	19.13	19.87	1.90	2.43	3.14	3.64	4.24	5.38	6.28	6.77	7.23	7.72	7.97	7.57						
		県(R3)	1.37	1.18	1.11	0.99	0.95	0.93	17.67	18.66	19.02	20.24	21.90	22.81	1.95	2.61	3.31	4.33	5.14	6.12	6.65	7.35	8.17	8.82	9.41	9.16						
標本数		全国(R1)	1,105	1,109	1,100	1,107	1,101	1,109	1,118	1,120	1,119	1,116	1,121	1,111	1,111	1,107	1,117	1,110	1,114	1,094	1,015	1,040	1,053	1,031	1,044	1,042						
		県(R3)	2,908	3,112	2,965	3,094	3,116	3,099	2,908	3,112	2,965	3,094	3,116	3,099	2,908	3,112	2,965	3,094	3,116	3,099	2,908	3,112	2,965	3,094	3,116	3,099						
有意差検定(t検定)	×(0.01)	×(0.01)	×(0.01)	×(0.05)	×(0.01)	×(0.01)	=	=	×(0.01)	=	×(0.01)	×(0.01)	=	=	=	=	=	×(0.05)	×(0.01)	×(0.01)	×(0.01)	×(0.01)	×(0.01)	×(0.01)								
偏差値(Tスコア)	48.53	47.41	47.74	49.10	48.62	48.64	49.62	49.55	48.61	49.56	48.35	48.70	49.66	49.54	49.74	50.06	50.04	49.15	48.78	47.80	47.07	47.36	47.26	46.22								

各学年のテストの結果

中学校

- 1 県のデータは令和3年度実施分、全国のデータは令和元年度実施分（令和2年度の全国データは、新型コロナウイルスの影響により標本数が少なく、比較に適さないため対象から除外している。）
- 2 有意差検定 : 全国を上回る、×：全国を下回る、=：差が認められない、P：有意水準
- 3 Tスコア：全国平均値を50とした場合の佐賀県の偏差値

性別	握力 (kg)			上体起こし (回)			長座体前屈 (cm)			反復横とび (点)			20mシャトルラン (回)				
	1年	2年	3年	1年	2年	3年	1年	2年	3年	1年	2年	3年	1年	2年	3年		
男子	最高	57.00	57.00	68.00	50.00	55.00	50.00	90.00	80.00	85.00	73.00	89.00	79.00	140.00	152.00	166.00	
	最低	5.00	5.50	12.00	0.00	0.00	0.00	4.00	8.00	6.00	3.00	7.00	3.00	2.00	6.00	1.00	
	平均値	全国(R1)	23.94	30.03	34.46	24.44	27.84	29.93	40.27	45.48	49.16	50.13	53.86	56.66	71.57	88.28	94.81
		県(R3)	24.06	29.60	34.66	22.91	26.27	28.12	40.18	43.84	47.23	48.34	52.06	54.73	67.46	84.65	93.08
	標準偏差	全国(R1)	5.96	7.02	7.09	5.74	5.35	5.69	9.44	10.35	10.73	6.49	6.70	6.54	22.73	23.66	23.89
		県(R3)	6.42	7.27	7.60	6.21	6.17	6.12	11.01	10.95	11.42	8.16	8.00	8.16	25.24	25.71	25.49
	標本数	全国(R1)	1,389	1,403	1,397	1,400	1,396	1,395	1,403	1,406	1,401	1,384	1,390	1,390	1,025	1,056	1,042
		県(R3)	3,234	3,185	3,275	3,234	3,185	3,275	3,234	3,185	3,275	3,234	3,185	3,275	3,050	2,990	3,090
	有意差検定 (t検定)	=	=	=	× (0.01)	× (0.01)	× (0.01)	=	× (0.01)	× (0.01)	× (0.01)	× (0.01)	× (0.01)	× (0.01)	× (0.01)	× (0.05)	
	偏差値 (Tスコア)	50.21	49.39	50.28	47.34	47.07	46.81	49.91	48.42	48.20	47.24	47.32	47.05	48.19	48.47	49.28	
		持久走 (秒)			50m走 (秒)			立ち幅とび (cm)			ハンドボール投げ (m)			得点合計 (点)			
		1年	2年	3年	1年	2年	3年	1年	2年	3年	1年	2年	3年	1年	2年	3年	
	最高	315.00	295.00	283.00	6.70	6.00	5.90	288.00	280.00	290.00	54.00	41.00	50.00	63.00	77.00	78.00	
	最低	890.00	592.00	736.00	24.00	17.30	18.20	30.00	60.00	16.00	2.00	2.00	6.00	8.00	10.00	9.00	
	平均値	全国(R1)	413.89	377.78	365.57	8.42	7.80	7.45	182.75	201.67	214.74	18.44	21.38	23.69	35.54	45.07	51.32
		県(R3)	435.73	378.66	386.57	8.64	7.95	7.56	181.38	200.03	213.15	17.97	20.89	23.78	33.57	42.44	49.21
	標準偏差	全国(R1)	53.42	46.97	44.68	0.73	0.65	0.55	24.25	24.21	23.47	5.07	5.61	5.55	8.61	9.59	9.31
県(R3)		84.00	46.34	55.80	0.98	0.83	0.77	28.03	27.67	27.54	5.46	5.84	6.29	9.73	10.46	11.30	
標本数	全国(R1)	550	545	567	1,372	1,374	1,369	1,400	1,391	1,393	1,404	1,406	1,407	1,284	1,302	1,299	
	県(R3)	184	195	185	3,234	3,185	3,275	3,234	3,185	3,275	3,234	3,185	3,275	3,234	3,185	3,275	
有意差検定 (t検定)	× (0.01)	=	× (0.01)	× (0.01)	× (0.01)	× (0.01)	=	× (0.05)	× (0.05)	× (0.01)	× (0.01)	=	× (0.01)	× (0.01)	× (0.01)		
偏差値 (Tスコア)	45.91	49.81	45.30	46.92	47.66	48.07	49.43	49.32	49.32	49.08	49.13	50.17	47.71	47.26	47.73		



各学年のテストの結果

中学校

- 1 県のデータは令和3年度実施分、全国のデータは令和元年度実施分（令和2年度の全国データは、新型コロナウイルスの影響により標本数が少なく、比較に適さないため対象から除外している。）
- 2 有意差検定 : 全国を上回る、×：全国を下回る、=：差が認められない、P：有意水準
- 3 Tスコア：全国平均値を50とした場合の佐賀県の偏差値

性別	握力 (kg)			上体起こし (回)			長座体前屈 (cm)			反復横とび (点)			20mシャトルラン (回)				
	1年	2年	3年	1年	2年	3年	1年	2年	3年	1年	2年	3年	1年	2年	3年		
女子	最高	43.00	43.00	47.00	44.00	45.00	58.00	89.00	76.00	75.00	79.00	72.00	78.00	121.00	133.00	134.00	
	最低	2.00	5.00	8.00	0.00	0.00	0.00	7.00	6.00	12.00	9.00	5.00	3.00	6.00	6.00	1.00	
	平均値	全国(R1)	21.98	24.24	25.61	21.90	24.43	25.20	43.88	46.78	49.81	46.85	48.96	49.38	56.33	62.32	62.12
		県(R3)	21.78	24.31	25.51	19.85	22.57	23.53	43.18	46.38	48.30	44.72	47.10	47.82	48.37	58.59	57.65
	標準偏差	全国(R1)	4.28	4.33	4.51	5.30	5.44	5.62	9.33	9.38	9.95	5.55	5.87	5.99	19.80	19.95	20.17
		県(R3)	4.65	4.71	4.87	5.64	5.91	6.22	10.45	10.09	10.22	6.73	6.43	6.65	19.73	20.87	20.99
	標本数	全国(R1)	1,401	1,392	1,391	1,403	1,400	1,399	1,401	1,405	1,404	1,382	1,393	1,387	1,051	1,065	1,059
		県(R3)	3,252	3,101	2,924	3,252	3,101	2,924	3,252	3,101	2,924	3,252	3,101	2,924	3,091	2,941	2,746
	有意差検定 (t検定)	=	=	=	× (0.01)	× (0.01)	× (0.01)	× (0.05)	=	× (0.01)	× (0.01)	× (0.01)	× (0.01)	× (0.01)	× (0.01)	× (0.01)	× (0.01)
	偏差値 (Tスコア)	49.53	50.16	49.77	46.14	46.59	47.03	49.25	49.57	48.48	46.17	46.82	47.39	45.98	48.13	47.78	
		持久走 (秒)			50m走 (秒)			立ち幅とび (cm)			ハンドボール投げ (m)			得点合計 (点)			
		1年	2年	3年	1年	2年	3年	1年	2年	3年	1年	2年	3年	1年	2年	3年	
	最高	222.00	192.00	183.00	7.40	7.00	6.50	230.00	250.00	240.00	28.00	43.00	31.00	75.00	80.00	79.00	
	最低	618.00	444.00	682.00	16.60	19.30	15.90	29.00	35.00	45.00	3.00	2.00	3.00	9.00	13.00	9.00	
	平均値	全国(R1)	288.81	275.21	280.85	8.90	8.62	8.56	169.26	175.19	178.62	12.33	13.79	14.57	47.42	53.45	55.83
		県(R3)	299.32	289.56	293.57	9.22	8.83	8.78	164.40	172.18	173.53	11.52	13.16	14.01	43.21	50.11	52.22
	標準偏差	全国(R1)	33.34	35.44	38.13	0.71	0.67	0.69	20.93	21.30	22.74	3.65	4.16	4.38	9.70	9.99	10.38
		県(R3)	43.52	42.01	55.51	0.85	0.85	0.81	24.03	25.09	24.62	4.18	4.58	4.64	11.08	11.79	12.00
標本数	全国(R1)	535	543	553	1,381	1,385	1,382	1,397	1,396	1,398	1,403	1,409	1,405	1,307	1,319	1,318	
	県(R3)	161	160	178	3,252	3,101	2,924	3,252	3,101	2,924	3,252	3,101	2,924	3,252	3,101	2,924	
有意差検定 (t検定)	× (0.01)	× (0.01)	× (0.01)	× (0.01)	× (0.01)	× (0.01)	× (0.01)	× (0.01)	× (0.01)	× (0.01)	× (0.01)	× (0.01)	× (0.01)	× (0.01)	× (0.01)	× (0.01)	
偏差値 (Tスコア)	46.85	45.95	46.66	45.56	46.80	46.83	47.68	48.59	47.76	47.77	48.48	48.72	45.66	46.65	46.52		

各学年のテストの結果

高等学校

1 県のデータは令和3年度実施分、全国のデータは令和元年度実施分（令和2年度の全国データは、新型コロナウイルスの影響により標本数が少なく、比較に適さないため対象から除外している。）  
 2 有意差検定：○：全国を上回る、×：全国を下回る、＝：差が認められない、P：有意水準  
 3 Tスコア：全国平均値を50とした場合の佐賀県の偏差値

性別	握力 (kg)			上体起こし (回)			長座体前屈 (cm)			反復横とび (点)			20mシャトルラン (回)				
	1年	2年	3年	1年	2年	3年	1年	2年	3年	1年	2年	3年	1年	2年	3年		
男子	最高	66.00	74.00	71.00	58.00	52.00	52.00	91.00	91.00	85.00	83.00	86.00	88.00	164.00	170.00	193.00	
	最低	0.00	0.00	9.00	0.00	1.00	1.00	0.00	8.00	8.00	0.00	0.00	0.00	0.00	0.00	4.00	
	平均値	全国(R1)	36.98	39.85	41.53	29.02	30.99	31.86	47.31	49.76	50.72	55.86	57.62	58.33	83.75	91.39	90.88
		県(R3)	36.81	39.51	41.33	27.55	29.96	31.17	46.82	50.12	52.72	54.70	56.97	58.17	85.54	94.57	97.69
	標準偏差	全国(R1)	7.03	7.28	7.59	5.80	6.08	6.42	10.68	10.86	11.39	6.85	7.01	7.29	26.93	28.26	28.80
		県(R3)	7.07	7.43	7.48	6.02	6.23	6.41	11.11	11.40	11.23	7.58	7.43	7.40	24.80	26.47	26.97
	標本数	全国(R1)	1,432	1,437	1,433	1,429	1,434	1,423	1,438	1,432	1,438	1,415	1,419	1,417	978	975	963
		県(R3)	2,614	2,666	2,783	2,614	2,666	2,783	2,614	2,666	2,783	2,614	2,666	2,783	2,387	2,404	2,534
	有意差検定 (t検定)	=	=	=	× (0.01)	× (0.01)	× (0.01)	=	=	(0.01)	× (0.01)	× (0.01)	=	=	(0.01)	(0.01)	
	偏差値 (Tスコア)	49.76	49.54	49.74	47.47	48.30	48.93	49.54	50.33	51.76	48.31	49.07	49.78	50.67	51.12	52.36	
	男子	持久走 (秒)			50m走 (秒)			立ち幅とび (cm)			ハンドボール投げ (m)			得点合計 (点)			
		1年	2年	3年	1年	2年	3年	1年	2年	3年	1年	2年	3年	1年	2年	3年	
		最高	297.00	277.00	266.00	6.00	5.90	5.90	315.00	297.00	300.00	45.00	45.00	52.00	78.00	80.00	80.00
		最低	972.00	578.00	564.00	15.50	15.70	16.80	0.00	100.00	0.00	0.00	5.00	6.00	10.00	13.00	13.00
		平均値	全国(R1)	376.50	360.45	358.90	7.45	7.24	7.16	218.21	225.23	228.97	23.87	25.40	26.32	50.66	55.46
県(R3)			401.08	357.48	367.92	7.50	7.22	7.16	217.48	223.08	229.38	23.27	25.12	26.33	49.00	54.34	57.34
標準偏差		全国(R1)	45.31	46.92	48.49	0.54	0.54	0.53	23.03	24.15	23.98	5.89	6.17	6.41	9.66	10.44	10.43
		県(R3)	64.15	44.43	52.26	0.73	0.64	0.70	27.02	25.47	26.10	5.78	6.02	6.36	10.61	11.35	11.54
標本数		全国(R1)	498	506	504	1,399	1,400	1,380	1,416	1,426	1,417	1,440	1,439	1,437	1,311	1,326	1,308
		県(R3)	227	262	249	2,614	2,666	2,783	2,614	2,666	2,783	2,614	2,666	2,783	2,614	2,666	2,783
有意差検定 (t検定)		× (0.01)	=	× (0.05)	× (0.05)	=	=	=	× (0.01)	=	× (0.01)	=	=	× (0.01)	× (0.01)	=	
偏差値 (Tスコア)		44.57	50.63	48.14	49.12	50.42	49.92	49.68	49.11	50.17	48.98	49.55	50.01	48.28	48.93	49.80	

各学年のテストの結果

高等学校

1 県のデータは令和3年度実施分、全国のデータは令和元年度実施分（令和2年度の全国データは、新型コロナウイルスの影響により標本数が少なく、比較に適さないため対象から除外している。）  
 2 有意差検定：○：全国を上回る、×：全国を下回る、＝：差が認められない、P：有意水準  
 3 Tスコア：全国平均値を50とした場合の佐賀県の偏差値

性別	握力 (kg)			上体起こし (回)			長座体前屈 (cm)			反復横とび (点)			20mシャトルラン (回)					
	1年	2年	3年	1年	2年	3年	1年	2年	3年	1年	2年	3年	1年	2年	3年			
女子	最高	52.00	45.00	44.00	39.00	41.00	41.00	84.00	87.00	88.00	71.00	78.00	77.00	117.00	130.00	145.00		
	最低	8.00	8.00	10.00	0.00	0.00	0.00	3.00	5.00	15.00	12.00	5.00	7.00	0.00	0.00	2.00		
	平均値	全国(R1)	25.52	26.92	26.76	23.36	24.31	24.84	47.48	48.68	49.96	48.22	48.80	48.79	50.14	52.35	52.45	
		県(R3)	25.38	26.32	26.83	22.01	23.35	23.58	47.90	48.91	50.75	47.14	47.74	47.92	50.33	52.94	52.79	
	標準偏差	全国(R1)	4.63	4.85	4.75	5.88	6.13	6.61	10.18	10.04	10.43	5.89	6.42	6.63	19.00	20.88	21.82	
		県(R3)	4.54	4.89	4.85	5.98	6.37	6.47	10.10	10.50	10.30	6.00	6.24	6.54	18.60	20.09	19.90	
	標本数	全国(R1)	1,418	1,433	1,412	1,416	1,430	1,419	1,428	1,429	1,423	1,406	1,414	1,408	989	978	967	
		県(R3)	2,457	2,391	2,524	2,457	2,391	2,524	2,457	2,391	2,524	2,457	2,391	2,524	2,134	2,107	2,220	
	有意差検定 (t検定)	=	× (0.01)	=	× (0.01)	× (0.01)	× (0.01)	=	=	(0.05)	× (0.01)	× (0.01)	× (0.01)	=	=	=		
	偏差値 (Tスコア)	49.69	48.76	50.16	47.71	48.43	48.10	50.41	50.23	50.76	48.17	48.35	48.68	50.10	50.28	50.16		
	女子	持久走 (秒)			50m走 (秒)			立ち幅とび (cm)			ハンドボール投げ (m)			得点合計 (点)				
		1年	2年	3年	1年	2年	3年	1年	2年	3年	1年	2年	3年	1年	2年	3年		
		最高	206.00	218.00	212.00	6.50	6.60	6.60	260.00	250.00	250.00	40.00	31.00	31.00	79.00	80.00	80.00	
		最低	560.00	417.00	490.00	19.20	16.80	19.00	36.00	2.00	57.00	2.00	3.00	2.00	9.00	12.00	10.00	
		平均値	全国(R1)	300.39	291.40	293.99	8.85	8.79	8.83	172.35	172.41	173.42	13.57	14.51	14.80	51.18	53.27	53.90
			県(R3)	312.64	301.98	298.24	8.95	8.82	8.89	170.26	170.78	171.29	13.31	13.84	14.25	49.47	51.70	52.58
標準偏差		全国(R1)	40.54	42.28	46.51	0.73	0.81	0.82	22.25	22.89	24.48	4.10	4.32	4.47	10.70	11.38	11.80	
		県(R3)	39.85	37.15	46.74	0.85	0.88	0.96	23.90	24.36	24.23	4.29	4.51	4.53	11.30	12.23	12.51	
標本数		全国(R1)	494	503	498	1,389	1,400	1,395	1,424	1,429	1,419	1,429	1,430	1,425	1,310	1,336	1,318	
		県(R3)	323	284	304	2,457	2,391	2,524	2,457	2,391	2,524	2,457	2,391	2,524	2,457	2,391	2,524	
有意差検定 (t検定)	× (0.01)	× (0.01)	=	× (0.01)	=	=	× (0.01)	× (0.05)	× (0.01)	=	× (0.01)	× (0.01)	× (0.01)	× (0.01)	× (0.01)			
偏差値 (Tスコア)	46.98	47.50	49.09	48.56	49.65	49.32	49.06	49.29	49.13	49.35	48.45	48.76	48.41	48.62	48.88			