

## 調査の概要

### 1 調査の目的

本県児童生徒の体力・運動能力の現状を明らかにするとともに、学校体育・スポーツ振興の基礎資料とし、学校や教員一人ひとりが児童生徒の体力の実態を把握した上で、実態に応じた児童生徒の体力向上に取り組む資料とする。

### 2 調査の対象

県立および市町立学校に在席する全児童生徒  
(ただし、テストの実施が困難と認められるものは除く)

### 3 調査実施の時期

平成29年5月～7月

### 4 テストの内容

「新体力テスト実施要項」(スポーツ庁)により実施する。

「新体力テスト」実施要項については、文部科学省のホームページを参照。

### 5 実施上の注意

- (1) あらかじめ児童・生徒の健康状態を調べ、健康状態が悪く調査実施が不可能と判断される児童生徒には行わない。
- (2) テスト場の整備、器材の点検を事前に行う。
- (3) 計器は正確なものを使用し、その使用を誤らないようにする。

## 調査結果の主な特徴

### 1 新体力テストの体力合計点の年次推移の傾向

平成11年度から実施されている新体力テストは、今回で19回目を迎えた。

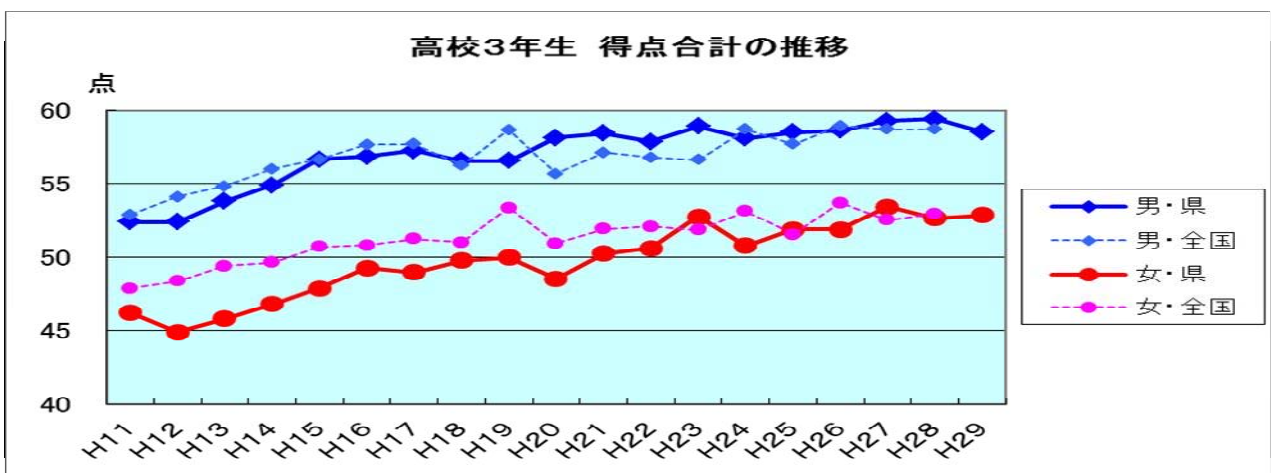
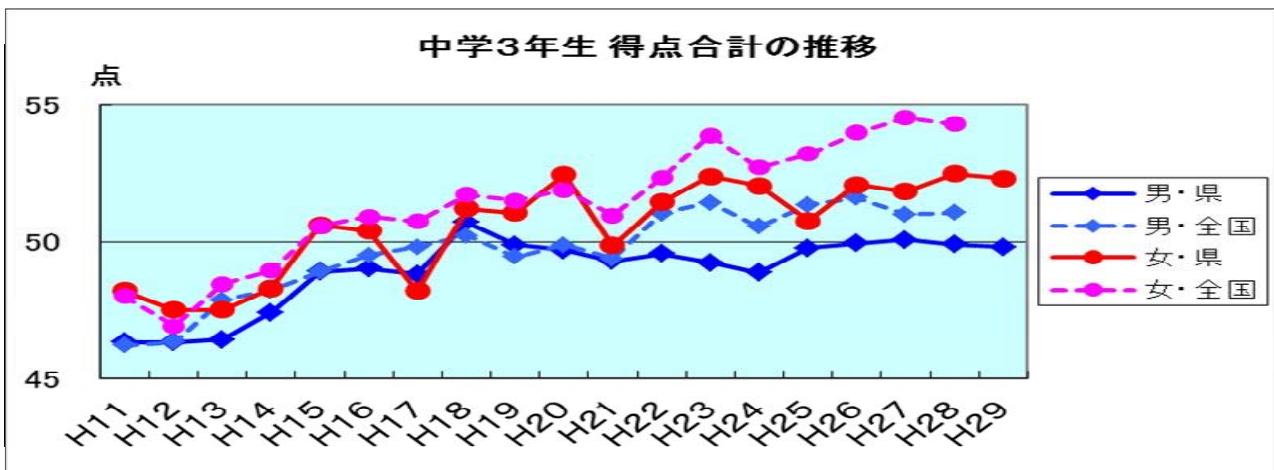
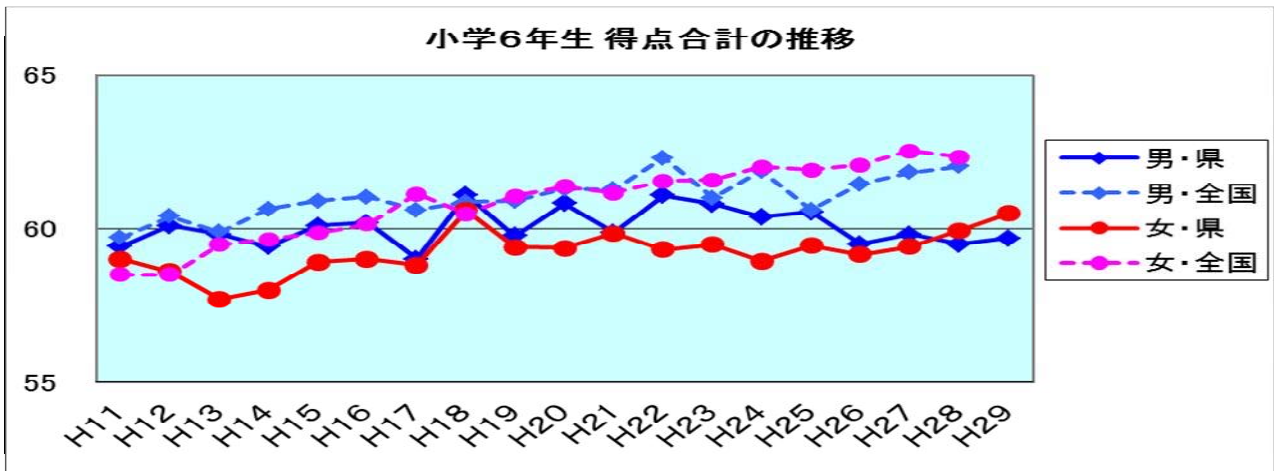
下の図は、平成11年度から平成29年度までの各学校期最終の学年の体力合計点の推移である。

小学6年生は、男女ともに前年度を上回った。

中学3年生は、男女ともに前年度を下回った。

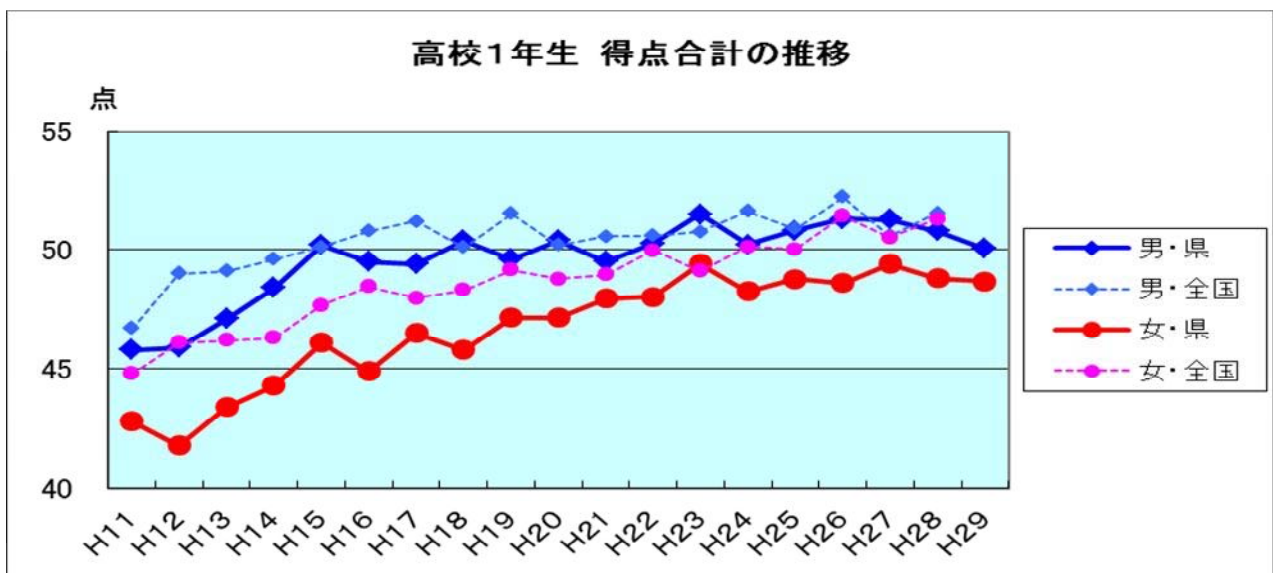
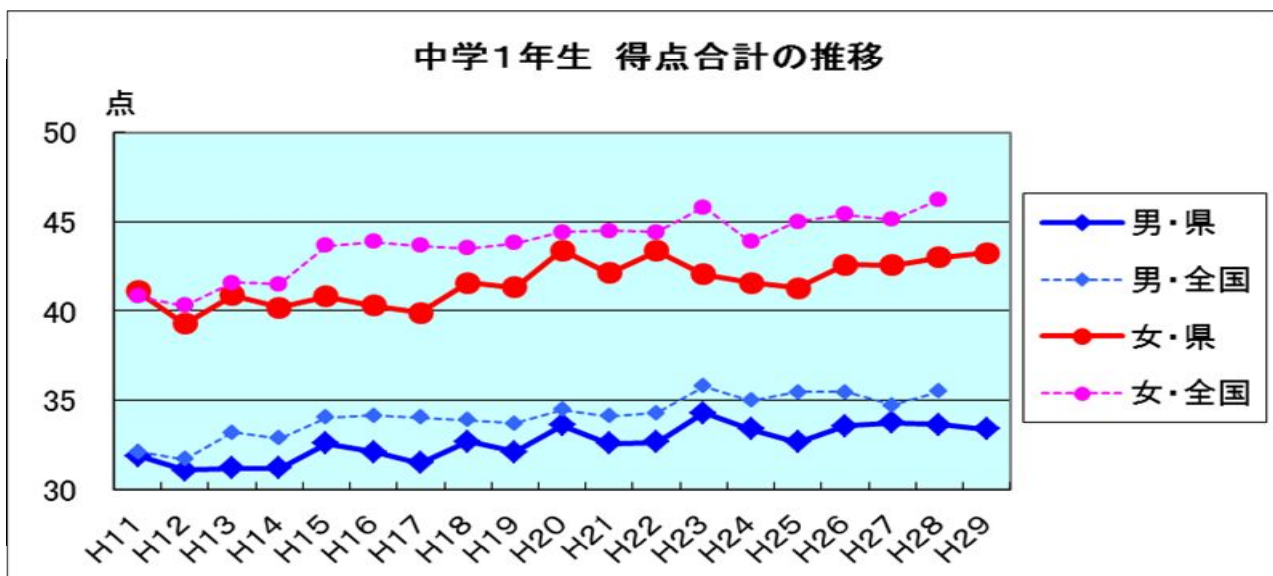
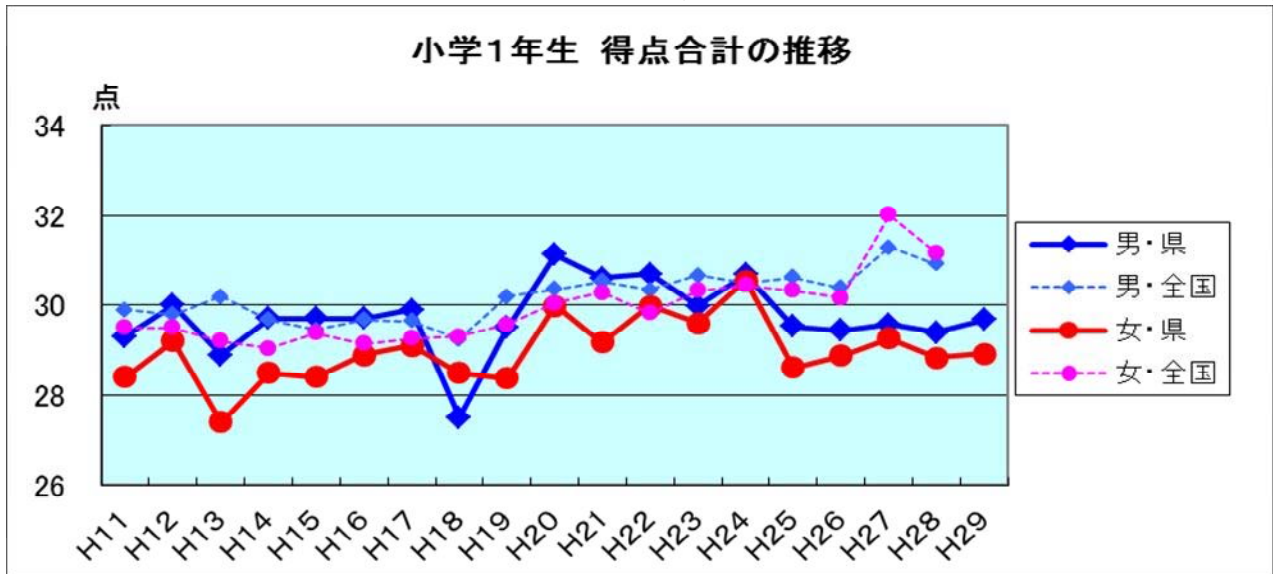
高校3年生は、男子は前年度を下回り、女子は上回った。

全国平均値は、平成28年度までのデータが公表されている。



また、各学校期の入学年次（小学校1年、中学校1年、高等学校1年）における体力合計点は、前年度と比べると、小学校男女、中学校女子で上回ったが、中学校男子、高等学校男女では下回った。

全国平均値は、平成28年度までのデータが公表されている。





### 3 全国平均値と県平均値の有意差

本年度の県平均値と全国平均値との有意差検定の結果は、表2のとおりである。

小学生、中学生、高校生の主な特徴（体力評価）については、次のとおりである。

小学生	男女ともに、全ての学年の体力合計点が下回った。 男子は、長座体前屈で上回った学年があったが、握力、上体起こし、反復横とび、50m走、立ち幅とびで全ての学年で下回った。 女子は、全学年で長座体前屈、50m走、ソフトボール投げを除く全ての種目で下回った。
中学生	男女ともに、全ての学年の体力合計点が下回った。 男子は、上体起こし、反復横とび、持久走、50m走で全ての学年で下回った。 女子は、全学年で握力、長座体前屈、20mシャトルランを除く全ての種目で下回った。
高校生	高1男子及び高1・2女子は、体力合計点が下回った。 男子は、20mシャトルランで全ての学年が上回ったが、持久走で全ての学年が下回った。 女子は、ハンドボール投げで全ての学年で下回った。

表-2 全国と佐賀県との平均値の有意差（平成29年度）

【男子】

校種	種目	1	2	3	4	5	6
小学校	握力	×	×	×	×	×	×
	上体起こし	×	×	×	×	×	×
	長座体前屈	○	○		○	○	○
	反復横とび	×	×	×	×	×	×
	20mシャトルラン	×	×	×	×	×	×
	50m走	×	×	×	×	×	×
	立ち幅とび	×	×	×	×	×	×
	ソフトボール投げ						
	得点合計	×	×	×	×	×	×

校種	種目	1	2	3	校種	1	2	3
中学校	握力				高等学校			
	上体起こし	×	×	×		×	×	
	長座体前屈						○	○
	反復横とび	×	×	×		×		
	20mシャトルラン	×	×	×		○	○	○
	持久走	×	×	×		×	×	×
	50m走	×	×	×		×	○	○
	立ち幅とび	×	×	×		×		
ハンドボール投げ	×	×	×	×		×		
	得点合計	×	×	×	×	×	×	

【女子】

校種	種目	1	2	3	4	5	6
小学校	握力	×	×	×	×	×	×
	上体起こし	×	×	×	×	×	×
	長座体前屈				○		
	反復横とび	×	×	×	×	×	×
	20mシャトルラン	×	×	×	×	×	×
	50m走	×	×	×	×	×	×
	立ち幅とび	×	×	×	×	×	×
	ソフトボール投げ	×	×				
	得点合計	×	×	×	×	×	×

校種	種目	1	2	3	校種	1	2	3
中学校	握力				高等学校	×	×	
	上体起こし	×	×	×		×	×	
	長座体前屈		×			×	×	
	反復横とび	×	×	×		×	×	
	20mシャトルラン	×	×	×			○	
	持久走	×	×	×		×	×	
	50m走	×	×	×		×	×	○
	立ち幅とび	×	×	×		×	×	○
ハンドボール投げ	×	×	×	×	×	×		
	得点合計	×	×	×	×	×	×	

表の見方 ○○：1%の有意水準で全国を上回る。 ○：5%の有意水準で全国を上回る。  
 ××：1%の有意水準で全国を下回る。 ×：5%の有意水準で全国を下回る。

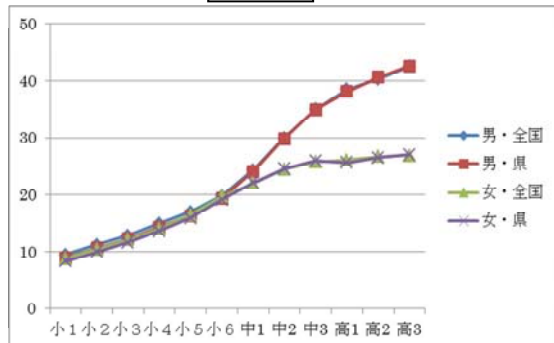
#### 4 加齢に伴う各項目平均値の変化（平成29年度：佐賀県）

加齢に伴う各項目の平均値の変化については全国の推移と同様の傾向を示している。

男子の加齢に伴う向上に対して、女子の向上が緩やかなため、男女の差が大きくなる項目がある。

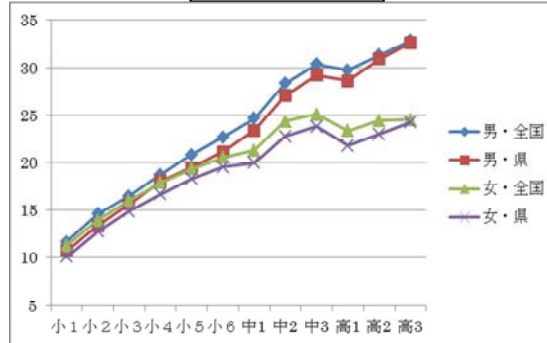
また、女子において、中学校3年生から高校1年生にかけて平均値の低下が見られる項目があり、体力合計点にも低下が見られる。

握力



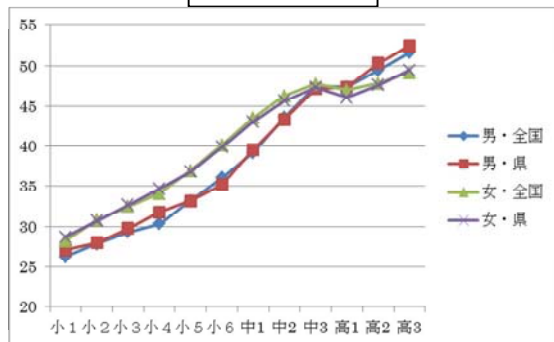
中学校1年生ごろから男子は著しく向上し、女子は緩やかな向上を示すため、加齢に伴う男女の差が徐々に大きくなる傾向にある。

上体起こし



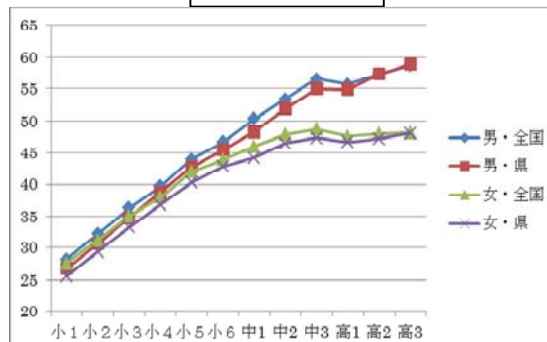
男女ともに、中学校3年生から高校1年生にかけて一時低下し、その後、高校3年生まで男子は加齢に伴って向上し、女子は緩やかな向上を示す。

長座体前屈



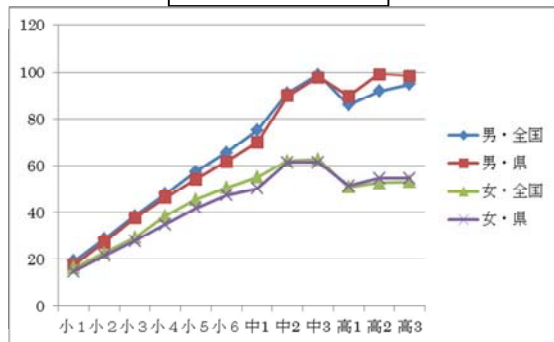
男子は、加齢に伴い向上している。女子は、中学校3年生までは男子よりもやや高い水準を示しているが、中学3年生から高校1年生にかけて若干の低下に伴い、男女が逆転する傾向にある。

反復横とび



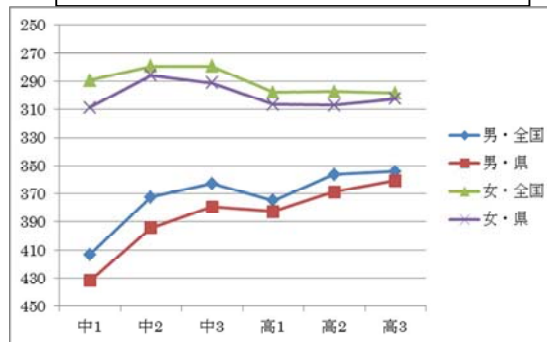
男子は、高校3年生まで加齢に伴って向上している。女子は、加齢に伴って中学校3年生まで向上し、その後はその水準が保持される。

シャトルラン



男女とも中学3年生までは著しい向上傾向を示すが、中学校3年生から高校1年生にかけて記録が一時低下している。男子は、その後再び向上し、女子は、その後その水準が保持される。

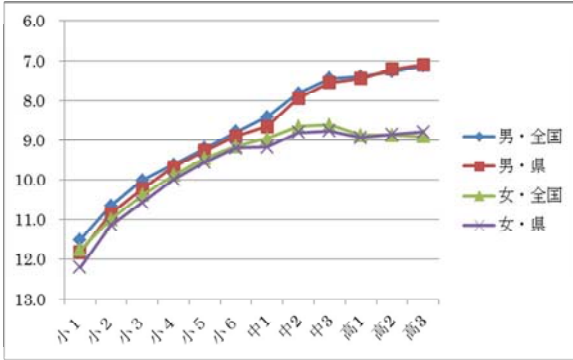
持久走(男子 1500m,女子 1000m)



男子は、中学3年生から高校1年生にかけて一時低下するが、加齢に伴って向上している。

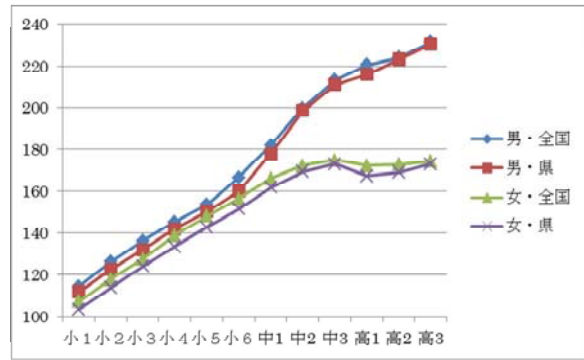
女子は、中学校3年生から高校1年生で記録が低下し、その水準が保持されたままとなり、高校期は中学校期より低い水準を示す。

### 50m走



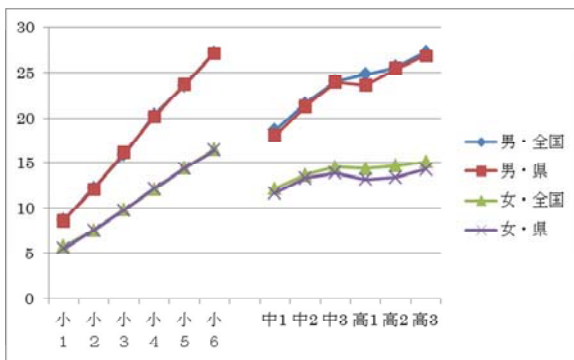
男子は、高校3年生まで加齢に伴って向上している。女子は、中学校3年生から高校1年生で記録が低下し、その後はその水準が保持されるため、男女の差が拡大する傾向にある。

### 立ち幅とび



男子は、高校3年生まで加齢に伴って向上している。女子は、加齢に伴って中学校3年生まで向上し、その後はその水準が保持されるため、男女の差が拡大する傾向にある。

### ソフトボール投げ

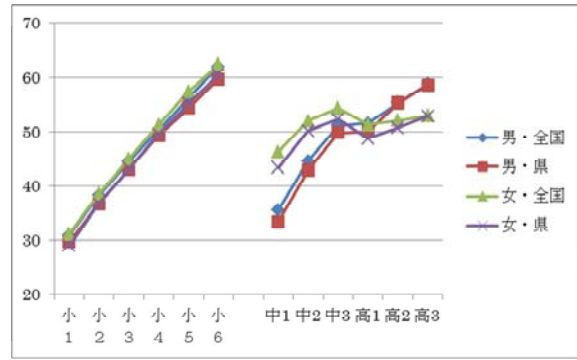


ソフトボール投げにおいては、男女ともに著しい向上傾向を示すが、女子は男子に比べ向上傾向が緩やかなため、差が拡大する傾向にある。

ハンドボール投げにおいては、男女ともに中学校3年生から高校1年生にかけて記録が一時低下し、その後男子は加齢に伴って向上し、女子は緩やかに向上している。

### ハンドボール投げ

### 体力合計点

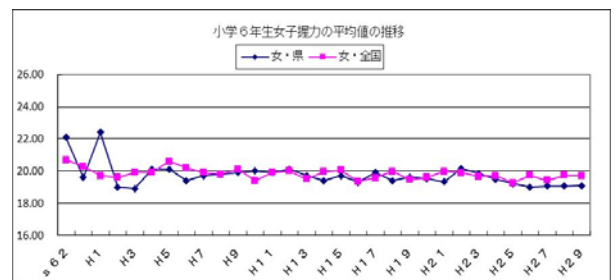
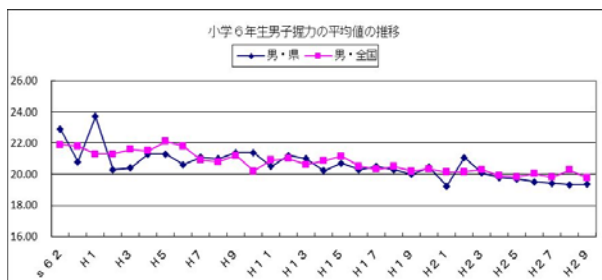
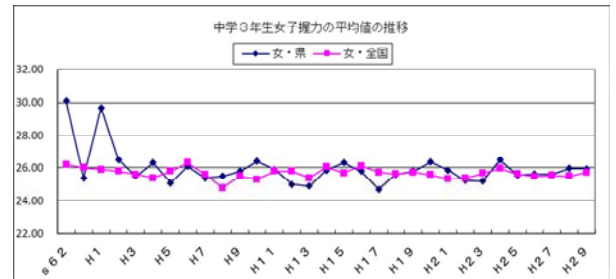
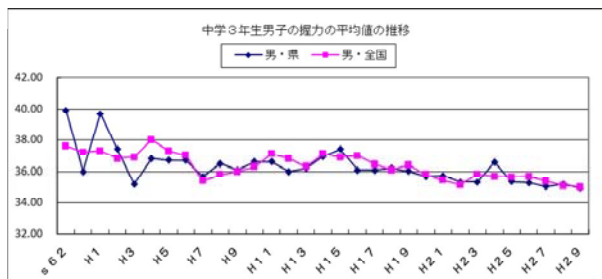
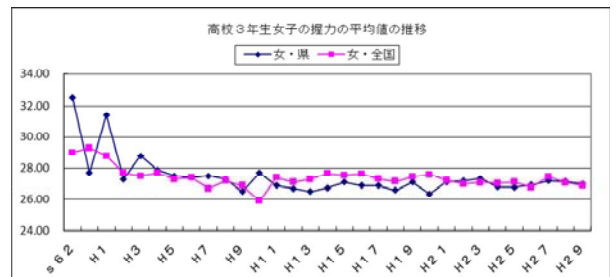
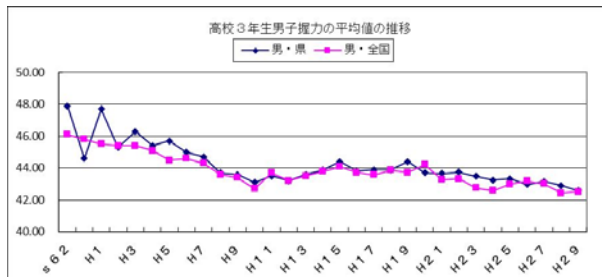
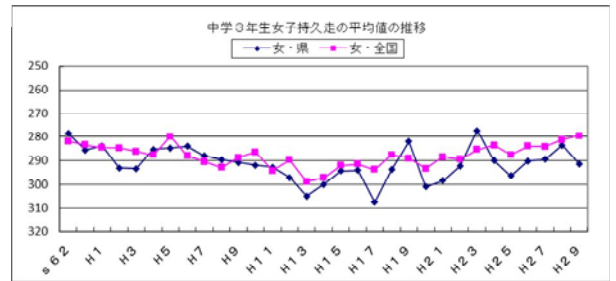
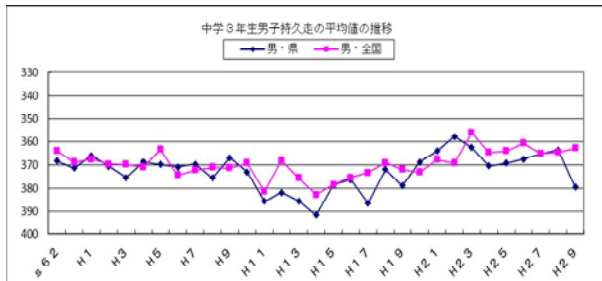
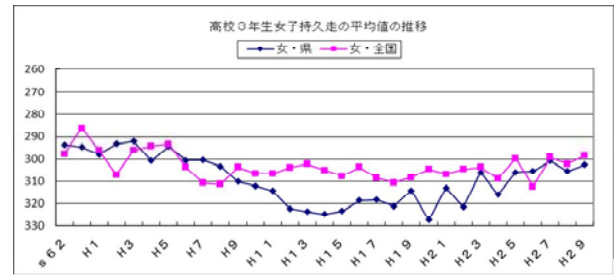
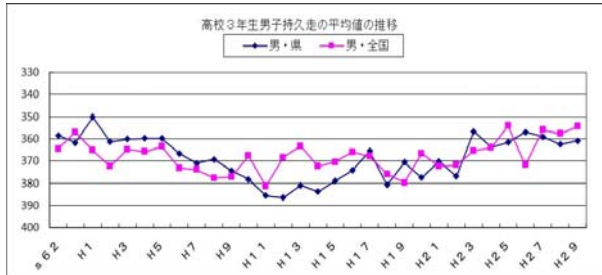


小学校期においては、男女とも著しく加齢に伴って向上している。男子は中学1年生から高校3年にかけても加齢に伴って向上している。女子は中学校3年生から高校1年生にかけて記録が一時低下し、その後は緩やかに向上している。

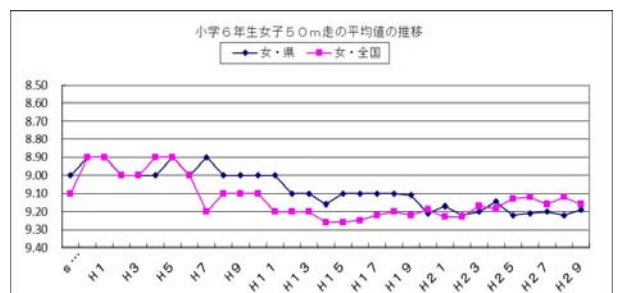
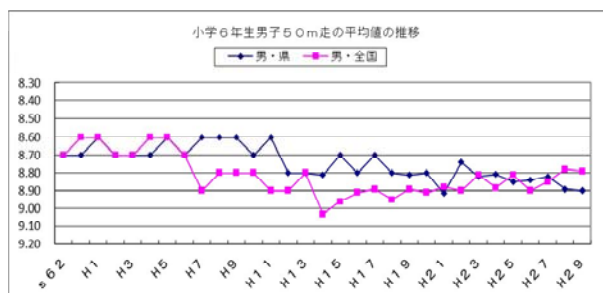
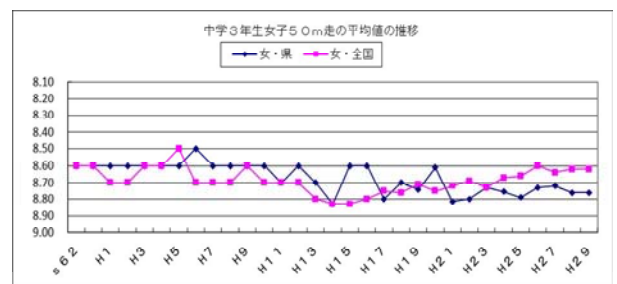
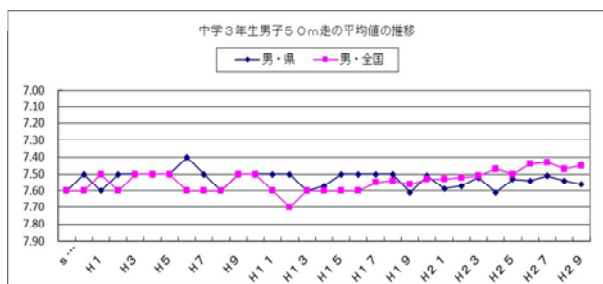
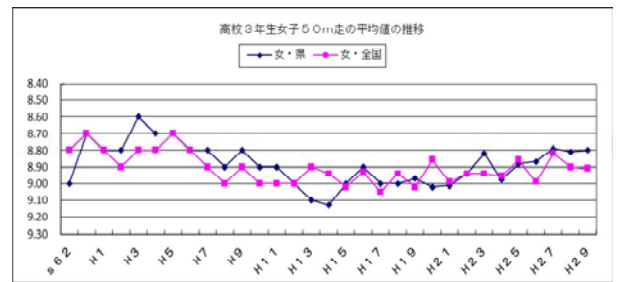
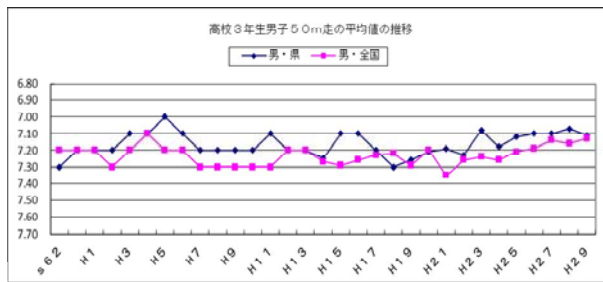
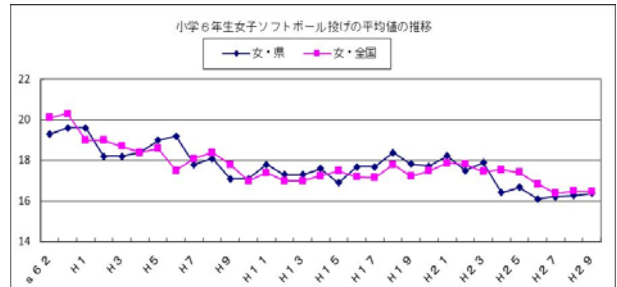
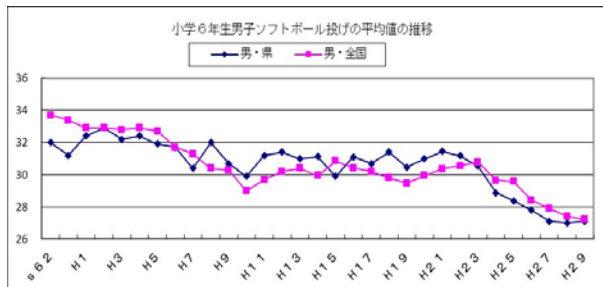
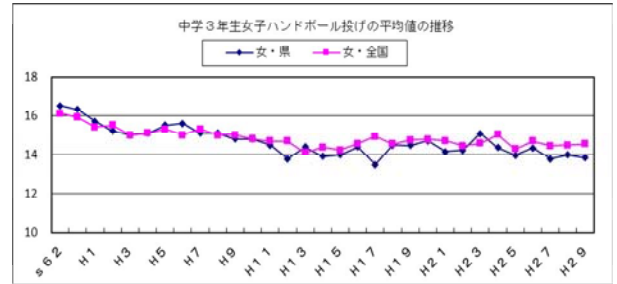
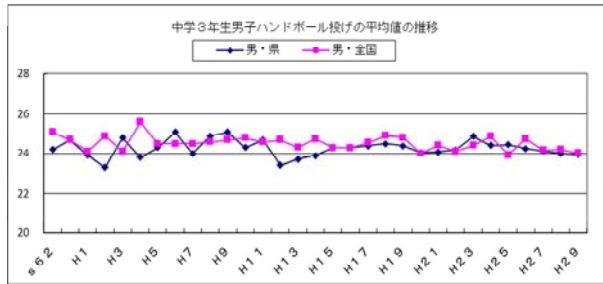
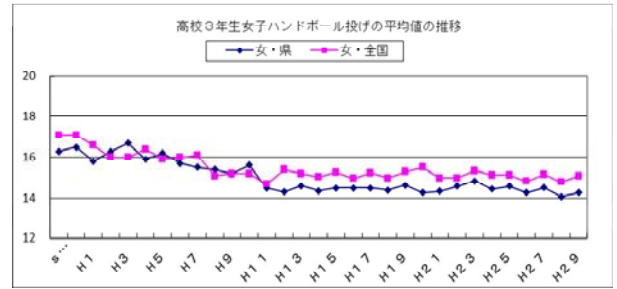
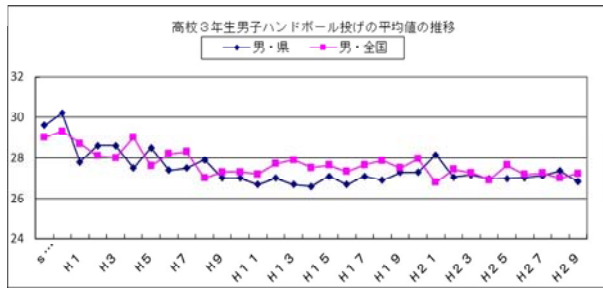
## 5 30年前からの男女別平均値の推移

下の図は、高校3年生、中学3年生、小学6年生の持久走、握力、ボール投げ・50m走について、親世代である30年前（昭和61年）からの全国平均値と県平均値の推移を示したものである。

現在の子供の結果と、その親の世代である30年前と比較すると、持久走や握力、ボール投げなどのテスト項目において、子どもの世代が親の世代を下回っている。小学6年生男女の握力、小学6年生男女及び高校3年生女子のソフト・ハンドボール投げ、小学6年生及び高校3年生女子の50m走において改善が見られた。また、中学3年生女子及び高校3年生男女の握力、高校3年生男女の50m走において全国平均を上回っている。







# 調査数値

## (1) 各学年のテストの結果

小学校

- 1 県のデータは平成29年度実施分、全国のデータは平成28年度実施分  
 2 有意差検定 : 全国を上回る、× : 全国を下回る、= : 差が認められない、P : 有意水準  
 3 Tスコア : 全国平均値を50とした場合の佐賀県の偏差値

性別		握力 (kg)						上体起こし (回)						長座体前屈 (cm)						反復横とび (点)						20mシャトルラン (回)						
		1年	2年	3年	4年	5年	6年	1年	2年	3年	4年	5年	6年	1年	2年	3年	4年	5年	6年	1年	2年	3年	4年	5年	6年	1年	2年	3年	4年	5年	6年	
男子	最高	19.00	25.00	26.00	38.00	42.00	45.00	41.00	35.00	43.00	48.00	46.00	42.00	69.00	65.00	70.00	72.00	74.00	72.00	55.00	67.00	66.00	70.00	80.00	78.00	90.00	95.00	157.00	120.00	163.00	141.00	
	最低	1.00	1.00	2.00	4.00	4.00	6.00	0.00	0.00	0.00	0.00	0.00	0.00	0.27	1.00	2.00	6.00	5.00	10.00	2.00	4.00	1.00	5.00	5.00	7.00	1.00	1.00	1.00	2.00	4.00	5.00	
	平均値	全国	9.44	11.22	12.81	14.94	16.96	19.76	11.64	14.56	16.48	18.71	20.81	22.66	26.26	27.85	29.28	30.34	33.18	36.03	28.13	32.20	36.26	39.66	43.98	46.70	19.22	28.69	38.52	48.00	57.48	65.50
		県	8.93	10.61	12.20	14.31	16.32	19.35	10.69	13.31	15.61	18.02	19.45	21.12	27.07	27.96	29.76	31.78	33.19	35.23	26.73	30.59	34.76	38.79	42.68	45.46	17.61	27.26	37.59	46.35	54.25	61.70
	標準偏差	全国	2.30	2.59	2.92	3.12	3.69	4.22	5.60	5.47	5.68	5.53	5.47	5.36	6.63	6.77	7.06	7.04	7.33	8.20	5.34	6.40	7.50	7.32	6.92	6.28	9.71	14.27	17.57	19.91	20.99	21.82
		県	2.35	2.60	2.88	3.29	3.84	4.67	5.44	5.86	5.90	5.97	6.08	5.87	7.25	6.99	7.49	7.55	8.16	8.38	5.34	6.34	7.63	7.78	7.94	7.46	9.23	14.41	18.15	20.66	22.89	23.59
	標本数	全国	1,121	1,123	1,120	1,121	1,123	1,119	1,124	1,121	1,124	1,121	1,115	1,122	1,116	1,115	1,122	1,124	1,120	1,123	1,119	1,110	1,120	1,115	1,116	1,118	1,113	1,122	1,126	1,126	1,126	1,123
		県	3,748	3,612	3,691	3,758	3,830	3,518	3,748	3,612	3,691	3,758	3,830	3,518	3,748	3,612	3,691	3,758	3,830	3,518	3,748	3,612	3,691	3,758	3,830	3,518	3,748	3,612	3,691	3,758	3,830	3,518
	有意差検定 (t検定)		×(0.01)	×(0.01)	×(0.01)	×(0.01)	×(0.01)	×(0.01)	×(0.01)	×(0.01)	×(0.01)	×(0.01)	×(0.01)	×(0.01)	(0.01)	=	(0.05)	(0.01)	=	×(0.01)	×(0.01)	×(0.01)	×(0.01)	×(0.01)	×(0.01)	×(0.01)	×(0.01)	×(0.01)	=	×(0.05)	×(0.01)	×(0.01)
	偏差値 (Tスコア)		47.79	47.63	47.92	47.98	48.27	49.03	48.31	47.72	48.47	48.76	47.51	47.13	51.23	50.16	50.68	52.04	50.01	49.02	47.39	47.49	48.00	48.81	48.12	48.03	48.34	49.00	49.47	49.17	48.46	48.26
	男子	50m走 (秒)	1年	2年	3年	4年	5年	6年	立ち幅とび (cm)						ソフトボール投げ (m)						得点合計 (点)											
			1年	2年	3年	4年	5年	6年	1年	2年	3年	4年	5年	6年	1年	2年	3年	4年	5年	6年	1年	2年	3年	4年	5年	6年						
		最高	8.00	8.00	7.80	7.50	6.70	6.80	197.00	194.00	208.00	257.00	229.00	242.00	46.00	29.00	53.00	54.00	51.00	67.00	52.00	60.00	69.00	76.00	77.00	80.00						
		最低	29.50	26.80	21.50	16.60	17.00	23.60	20.00	22.30	18.00	47.00	21.00	45.00	1.00	1.00	2.00	2.00	3.00	1.00	9.00	12.00	9.00	14.00	16.00	17.00						
平均値		全国	11.51	10.65	10.01	9.61	9.21	8.79	114.36	126.34	136.25	145.26	153.72	166.55	8.67	12.26	15.89	20.32	23.54	27.21	30.92	38.19	44.53	50.32	56.23	62.02						
		県	11.82	10.85	10.23	9.67	9.26	8.90	111.97	122.46	132.15	141.77	150.36	160.09	8.63	12.10	16.11	20.13	23.71	27.10	29.68	36.56	43.03	49.29	54.39	59.67						
標準偏差		全国	1.04	0.90	0.84	0.81	0.77	0.74	17.82	17.72	17.42	18.62	18.86	19.94	3.28	4.87	5.95	7.21	8.08	8.72	6.43	7.22	7.83	7.97	8.20	7.97						
		県	1.36	1.19	1.05	0.96	0.95	1.02	18.47	18.79	19.31	19.67	20.87	22.43	3.42	4.68	6.29	7.34	8.39	9.40	6.61	7.47	8.23	8.65	9.33	9.35						
標本数		全国	1,109	1,112	1,113	1,118	1,117	1,114	1,124	1,125	1,120	1,124	1,122	1,122	1,119	1,122	1,121	1,126	1,126	1,122	1,051	1,064	1,076	1,084	1,074	1,076						
		県	3,748	3,612	3,691	3,758	3,830	3,518	3,748	3,612	3,691	3,758	3,830	3,518	3,748	3,612	3,691	3,758	3,830	3,518	3,748	3,612	3,691	3,758	3,830	3,518						
有意差検定 (t検定)			×(0.01)	×(0.01)	×(0.01)	×(0.05)	×(0.05)	×(0.01)	×(0.01)	×(0.01)	×(0.01)	×(0.01)	×(0.01)	×(0.01)	=	=	=	=	=	=	×(0.01)	×(0.01)	×(0.01)	×(0.01)	×(0.01)	×(0.01)						
偏差値 (Tスコア)			47.01	47.81	47.42	49.26	49.29	48.57	48.66	47.81	47.65	48.13	48.22	46.76	49.87	49.68	50.37	49.74	50.21	49.87	48.07	47.75	48.08	48.70	47.75	47.05						

# 調査数値

## (1) 各学年のテストの結果

小学校

- 1 県のデータは平成29年度実施分、全国のデータは平成28年度実施分
- 2 有意差検定：全国を上回る、×：全国を下回る、＝：差が認められない、P：有意水準
- 3 Tスコア：全国平均値を50とした場合の佐賀県の偏差値

性別	握力(kg)						上体起こし(回)						長座体前屈(cm)						反復横とび(点)						20mシャトルラン(回)							
	1年	2年	3年	4年	5年	6年	1年	2年	3年	4年	5年	6年	1年	2年	3年	4年	5年	6年	1年	2年	3年	4年	5年	6年	1年	2年	3年	4年	5年	6年		
女子	最高	19.00	21.00	22.00	27.00	33.00	47.00	46.00	37.00	39.00	41.00	49.00	49.00	67.00	67.00	73.00	73.00	73.00	73.00	52.00	56.00	67.00	72.00	76.00	66.00	67.00	125.00	95.00	98.00	120.00	112.00	
	最低	1.00	1.00	1.00	1.00	1.00	1.00	0.00	0.00	0.00	0.00	0.00	0.00	2.00	1.00	5.00	0.70	7.00	6.00	3.00	3.00	4.00	5.00	3.00	9.00	1.00	1.00	3.00	3.00	4.00	2.00	
	平均値	全国	8.81	10.40	12.03	14.04	16.41	19.70	11.25	13.87	15.98	17.87	19.32	20.54	28.23	30.81	32.47	34.13	36.93	40.12	27.51	31.15	35.03	37.95	41.95	43.88	16.37	22.73	29.23	38.49	45.59	50.47
		県	8.29	9.93	11.56	13.61	15.92	19.08	10.07	12.71	14.86	16.68	18.28	19.51	28.66	30.70	32.67	34.70	36.81	39.90	25.56	29.37	33.29	36.81	40.30	42.83	14.89	21.56	27.86	34.98	41.86	47.35
	標準偏差	全国	2.22	2.33	2.56	2.96	3.67	4.37	5.17	5.12	5.34	5.30	4.89	4.95	6.28	6.77	6.90	7.08	7.12	7.96	4.54	5.53	6.81	6.68	6.62	6.27	6.67	10.08	13.00	15.70	17.43	18.92
		県	2.18	2.40	2.68	3.20	3.80	4.29	5.07	5.46	5.35	5.21	5.33	5.17	7.15	7.10	7.37	7.67	8.23	8.52	4.84	5.63	7.03	7.17	7.05	6.49	6.68	10.12	13.09	15.51	17.76	18.94
	標本数	全国	1,118	1,115	1,122	1,120	1,122	1,123	1,122	1,128	1,119	1,119	1,114	1,121	1,110	1,117	1,119	1,121	1,118	1,118	1,110	1,113	1,110	1,113	1,116	1,120	1,108	1,121	1,117	1,120	1,122	1,124
		県	3,573	3,562	3,727	3,618	3,506	3,525	3,573	3,562	3,727	3,618	3,506	3,525	3,573	3,562	3,727	3,618	3,506	3,525	3,573	3,562	3,727	3,618	3,506	3,525	3,573	3,562	3,727	3,618	3,506	3,525
	有意差検定 (t検定)		×(0.01)	×(0.01)	×(0.01)	×(0.01)	×(0.01)	×(0.01)	×(0.01)	×(0.01)	×(0.01)	×(0.01)	×(0.01)	×(0.01)	=	=	=	(0.05)	=	=	×(0.01)	×(0.01)	×(0.01)	×(0.01)	×(0.01)	×(0.01)	×(0.01)	×(0.01)	×(0.01)	×(0.01)	×(0.01)	×(0.01)
	偏差値 (Tスコア)		47.67	47.99	48.17	48.54	48.66	48.59	47.71	47.73	47.90	47.76	47.87	47.92	50.68	49.84	50.29	50.81	49.84	49.72	45.69	46.79	47.45	48.29	47.50	48.33	47.78	48.83	48.94	47.77	47.86	48.35
	女子	50m走(秒)						立ち幅とび(cm)						ソフトボール投げ(m)						得点合計(点)												
		1年	2年	3年	4年	5年	6年	1年	2年	3年	4年	5年	6年	1年	2年	3年	4年	5年	6年	1年	2年	3年	4年	5年	6年							
		最高	7.80	8.30	7.90	7.90	7.50	7.10	195.00	200.00	190.00	215.00	205.00	242.00	21.00	23.00	58.00	38.00	42.00	48.00	52.00	62.00	68.00	76.00	80.00	80.00						
		最低	26.70	22.50	27.19	19.40	16.90	21.00	25.00	16.00	27.00	17.00	18.00	22.00	1.00	1.00	2.00	1.00	2.00	3.00	10.00	9.00	15.00	14.00	15.00	22.00						
平均値		全国	11.76	10.99	10.38	9.88	9.45	9.16	107.41	117.82	127.59	138.89	148.01	156.41	5.80	7.58	9.83	12.06	14.43	16.47	31.17	38.52	44.92	51.27	57.38	62.33						
		県	12.20	11.14	10.57	9.99	9.55	9.19	103.51	113.94	124.03	133.56	142.66	151.52	5.56	7.56	9.76	12.16	14.37	16.39	28.93	36.69	43.14	49.57	55.23	60.50						
標準偏差		全国	0.98	0.87	0.82	0.77	0.71	0.75	16.28	16.53	17.31	18.77	19.40	21.52	1.88	2.38	3.23	3.79	4.76	5.41	6.33	6.91	7.50	8.13	7.99	8.20						
		県	1.31	1.14	1.02	0.92	0.82	0.82	17.89	18.19	17.80	19.17	19.74	20.94	1.94	2.56	3.72	4.21	5.05	5.93	6.33	7.17	7.84	8.57	8.61	8.55						
標本数		全国	1,110	1,117	1,117	1,118	1,114	1,113	1,117	1,125	1,121	1,122	1,121	1,127	1,112	1,114	1,117	1,113	1,115	1,113	1,049	1,060	1,060	1,055	1,060	1,067						
		県	3,573	3,562	3,727	3,618	3,506	3,525	3,573	3,562	3,727	3,618	3,506	3,525	3,573	3,562	3,727	3,618	3,506	3,525	3,573	3,562	3,727	3,618	3,506	3,525						
有意差検定 (t検定)		×(0.01)	×(0.01)	×(0.01)	×(0.01)	×(0.01)	=	×(0.01)	×(0.01)	×(0.01)	×(0.01)	×(0.01)	×(0.01)	×(0.01)	=	=	=	=	=	×(0.01)	×(0.01)	×(0.01)	×(0.01)	×(0.01)	×(0.01)							
偏差値 (Tスコア)		45.51	48.30	47.69	48.55	48.56	49.56	47.60	47.66	47.94	47.16	47.24	47.73	48.70	49.92	49.79	50.27	49.86	49.85	46.46	47.35	47.63	47.90	47.31	47.77							

各学年のテストの結果

中学校

- 1 県のデータは平成29年度実施分、全国のデータは平成28年度実施分
- 2 有意差検定 : 全国を上回る、× : 全国を下回る、= : 差が認められない、P : 有意水準
- 3 Tスコア : 全国平均値を50とした場合の佐賀県の偏差値

性別	握力 (kg)			上体起こし (回)			長座体前屈 (cm)			反復横とび (点)			20mシャトルラン (回)				
	1年	2年	3年	1年	2年	3年	1年	2年	3年	1年	2年	3年	1年	2年	3年		
男子	最高	59.00	61.00	62.00	56.00	49.00	52.00	76.00	81.00	92.00	80.00	71.00	77.00	156.00	151.00	168.00	
	最低	5.00	12.00	10.00	0.00	0.00	0.00	10.00	4.00	3.00	1.00	2.00	14.00	8.00	5.30	1.00	
	平均値	全国	24.37	30.00	35.02	24.64	28.35	30.33	39.20	43.57	47.48	50.32	53.36	56.54	74.94	90.85	98.77
		県	24.07	29.86	34.97	23.37	27.04	29.23	39.55	43.33	47.14	48.31	51.89	54.98	69.79	89.81	97.64
	標準偏差	全国	6.31	7.07	7.30	5.55	5.72	5.75	9.18	9.90	10.52	6.53	7.08	6.79	23.39	24.51	22.39
		県	6.15	7.18	7.53	5.84	5.96	5.89	9.52	10.57	10.92	7.41	7.41	7.64	23.19	24.34	24.12
	標本数	全国	1,400	1,402	1,400	1,403	1,401	1,404	1,400	1,402	1,408	1,392	1,401	1,394	888	889	899
		県	3,289	3,191	3,331	3,289	3,191	3,331	3,289	3,191	3,331	3,289	3,191	3,331	2,814	2,730	2,874
	有意差検定 (t検定)	=	=	=	× (0.01)	× (0.01)	× (0.01)	=	=	=	× (0.01)	× (0.01)	× (0.01)	× (0.01)	=	=	
	偏差値 (Tスコア)	49.52	49.80	49.93	47.71	47.71	48.08	50.38	49.76	49.67	46.92	47.92	47.70	47.80	49.58	49.50	
		持久走 (秒)			50m走 (秒)			立ち幅とび (cm)			ハンドボール投げ (m)			得点合計 (点)			
		1年	2年	3年	1年	2年	3年	1年	2年	3年	1年	2年	3年	1年	2年	3年	
	最高	307.00	293.00	290.00	6.00	6.10	6.00	275.00	283.00	290.00	50.00	42.00	53.00	66.00	74.00	78.00	
	最低	810.00	741.00	844.00	14.40	14.70	24.70	17.00	17.00	25.00	1.00	1.00	3.00	8.00	10.00	9.00	
	平均値	全国	413.25	372.54	362.84	8.42	7.82	7.45	182.01	199.73	213.34	18.64	21.55	24.01	35.51	44.48	51.05
		県	431.86	394.30	379.52	8.66	7.94	7.56	177.87	198.41	211.23	18.04	21.24	23.94	33.39	42.85	49.79
	標準偏差	全国	55.10	44.92	43.34	0.78	0.66	0.58	23.48	23.48	22.82	4.92	5.49	5.74	8.50	9.49	9.53
		県	74.75	69.57	65.31	0.90	0.76	0.75	26.58	26.55	26.01	5.08	5.59	6.16	8.93	9.95	10.55
標本数	全国	508	511	494	1,391	1,391	1,385	1,396	1,396	1,403	1,402	1,404	1,395	1,324	1,338	1,330	
	県	475	461	457	3,289	3,191	3,331	3,289	3,191	3,331	3,289	3,191	3,331	3,289	3,191	3,331	
有意差検定 (t検定)	× (0.01)	× (0.01)	× (0.01)	× (0.01)	× (0.01)	× (0.01)	× (0.01)	=	× (0.01)	× (0.01)	=	=	× (0.01)	× (0.01)	× (0.01)		
偏差値 (Tスコア)	46.62	45.16	46.15	46.97	48.16	48.18	48.24	49.44	49.08	48.77	49.44	49.88	47.52	48.28	48.67		

各学年のテストの結果

中学校

- 1 県のデータは平成29年度実施分、全国のデータは平成28年度実施分
- 2 有意差検定 : 全国を上回る、× : 全国を下回る、= : 差が認められない、P : 有意水準
- 3 Tスコア : 全国平均値を50とした場合の佐賀県の偏差値

性別	握力 (kg)			上体起こし (回)			長座体前屈 (cm)			反復横とび (点)			20mシャトルラン (回)				
	1年	2年	3年	1年	2年	3年	1年	2年	3年	1年	2年	3年	1年	2年	3年		
女子	最高	39.00	40.00	51.00	50.00	42.00	57.00	80.00	89.00	84.00	78.00	75.00	75.00	110.00	129.00	136.00	
	最低	6.00	9.00	12.00	0.00	0.00	0.00	4.00	2.00	10.00	11.00	3.00	9.00	6.00	4.00	2.00	
	平均値	全国	22.01	24.44	25.74	21.30	24.34	25.06	43.51	46.22	47.75	46.02	47.88	48.75	55.09	62.03	62.59
		県	22.15	24.52	25.94	19.96	22.72	23.79	43.06	45.63	47.33	44.22	46.51	47.34	50.18	61.36	61.29
	標準偏差	全国	4.38	4.34	4.51	5.43	5.70	5.82	9.32	9.13	9.83	5.67	6.03	6.02	19.11	21.22	21.65
		県	4.47	4.55	4.71	5.51	5.46	5.98	9.37	9.75	10.52	6.49	6.65	6.70	19.50	21.17	21.02
	標本数	全国	1,404	1,397	1,400	1,399	1,402	1,402	1,397	1,397	1,398	1,385	1,391	1,385	879	863	902
		県	3,180	3,143	3,130	3,180	3,143	3,130	3,180	3,143	3,130	3,180	3,143	3,130	2,758	2,734	2,714
	有意差検定 (t検定)	=	=	=	×	×	×	=	×	=	×	×	×	×	=	=	
	偏差値 (Tスコア)	50.32	50.19	50.45	47.53	47.16	47.82	49.52	49.35	49.57	46.83	47.73	47.66	47.43	49.68	49.40	
		持久走 (秒)			50m走 (秒)			立ち幅とび (cm)			ハンドボール投げ (m)			得点合計 (点)			
		1年	2年	3年	1年	2年	3年	1年	2年	3年	1年	2年	3年	1年	2年	3年	
	最高	220.00	202.00	208.00	7.10	6.80	6.90	230.00	242.00	286.00	34.00	31.00	32.00	76.00	79.00	80.00	
	最低	479.00	491.00	460.00	17.80	14.10	15.30	21.00	30.00	30.00	3.00	3.00	3.00	11.00	12.00	12.00	
	平均値	全国	289.26	279.35	279.46	8.96	8.66	8.62	166.26	172.26	174.94	12.17	13.65	14.54	46.24	52.04	54.30
		県	308.57	285.95	291.20	9.18	8.81	8.76	161.86	169.52	173.06	11.66	13.31	13.86	43.24	50.11	52.30
	標準偏差	全国	38.31	40.98	38.02	0.72	0.70	0.75	21.82	22.73	22.60	3.69	4.21	4.44	10.07	10.46	10.99
県		42.05	39.97	45.46	0.82	0.78	0.82	22.97	24.86	24.81	4.04	4.40	4.52	10.56	11.05	11.62	
標本数	全国	516	536	496	1,395	1,387	1,393	1,399	1,397	1,402	1,400	1,400	1,401	1,324	1,323	1,328	
	県	422	409	416	3,180	3,143	3,130	3,180	3,143	3,130	3,180	3,143	3,130	3,180	3,143	3,130	
有意差検定 (t検定)	×	×	×	×	×	×	×	×	×	×	×	×	×	×	×		
偏差値 (Tスコア)	44.96	48.39	46.91	46.97	47.85	48.08	47.98	48.80	49.17	48.62	49.20	48.47	47.02	48.15	48.18		

各学年のテストの結果

高等学校

1 県のデータは平成29年度実施分、全国のデータは平成28年度実施分  
 2 有意差検定 : 全国を上回る、× : 全国を下回る、= : 差が認められない、P : 有意水準  
 3 Tスコア : 全国平均値を50とした場合の佐賀県の偏差値

性別	握力 (kg)			上体起こし (回)			長座体前屈 (cm)			反復横とび (点)			20mシャトルラン (回)				
	1年	2年	3年	1年	2年	3年	1年	2年	3年	1年	2年	3年	1年	2年	3年		
男子	最高	62.00	69.00	71.00	48.00	50.00	56.00	80.00	94.00	88.00	76.00	79.00	85.00	142.00	165.00	166.00	
	最低	15.00	15.00	12.00	4.00	5.00	0.00	10.00	11.00	9.00	19.00	20.00	14.00	11.00	0.00	8.00	
	平均値	全国	38.50	40.32	42.51	29.76	31.33	32.85	47.37	49.45	51.64	55.69	57.30	58.68	85.93	91.69	94.62
		県	38.06	40.61	42.57	28.63	30.89	32.60	47.37	50.31	52.44	54.89	57.30	58.85	89.65	98.94	98.34
	標準偏差	全国	7.10	7.26	7.53	5.85	6.31	6.17	10.63	10.70	11.19	6.71	6.94	7.16	26.68	28.30	28.11
		県	6.97	7.26	7.43	5.81	5.91	6.10	10.62	10.69	11.05	6.79	6.74	6.66	22.94	24.46	26.33
	標本数	全国	1,419	1,418	1,436	1,408	1,413	1,433	1,415	1,417	1,438	1,403	1,411	1,426	859	850	857
		県	3,316	3,284	3,292	3,316	3,284	3,292	3,316	3,284	3,292	3,316	3,284	3,292	2,534	2,527	2,526
	有意差検定 (t検定)	=	=	=	× (0.01)	× (0.05)	=	=	(0.05)	(0.05)	× (0.01)	=	=	(0.01)	(0.01)	(0.01)	
	偏差値 (Tスコア)	49.39	50.40	50.07	48.06	49.31	49.60	50.00	50.81	50.72	48.81	50.00	50.24	51.40	52.56	51.32	
		持久走 (秒)			50m走 (秒)			立ち幅とび (cm)			ハンドボール投げ (m)			得点合計 (点)			
		1年	2年	3年	1年	2年	3年	1年	2年	3年	1年	2年	3年	1年	2年	3年	
	最高	278.00	255.00	266.00	5.90	5.10	5.70	302.00	290.00	300.00	54.00	51.00	53.00	77.00	80.00	80.00	
	最低	805.00	835.00	827.00	11.34	14.00	21.80	77.00	21.00	22.00	6.00	7.00	5.00	16.00	12.00	16.00	
	平均値	全国	374.94	356.31	354.26	7.40	7.27	7.13	220.63	223.85	231.38	24.81	25.61	27.23	51.58	55.29	58.73
		県	382.66	368.87	360.73	7.45	7.21	7.11	215.96	223.08	230.24	23.60	25.40	26.83	50.06	55.25	58.55
	標準偏差	全国	50.20	51.50	48.80	0.54	0.57	0.56	21.96	22.44	21.95	5.74	6.23	6.35	9.70	10.23	10.16
県		55.55	59.15	59.94	0.63	0.62	0.68	24.99	24.63	24.94	5.59	5.89	6.10	10.14	10.50	10.80	
標本数	全国	548	558	571	1,394	1,389	1,410	1,407	1,407	1,424	1,405	1,415	1,436	1,334	1,333	1,360	
	県	782	757	766	3,316	3,284	3,292	3,316	3,284	3,292	3,316	3,284	3,292	3,316	3,284	3,292	
有意差検定 (t検定)	× (0.01)	× (0.01)	× (0.05)	× (0.05)	(0.01)	=	× (0.01)	=	=	× (0.01)	=	× (0.05)	× (0.01)	=	=		
偏差値 (Tスコア)	48.46	47.56	48.67	49.14	51.00	50.41	47.87	49.66	49.48	47.89	49.66	49.38	48.42	49.96	49.83		

各学年のテストの結果

高等学校

- 1 県のデータは平成29年度実施分、全国のデータは平成28年度実施分
- 2 有意差検定 : 全国を上回る、× : 全国を下回る、= : 差が認められない、P : 有意水準
- 3 Tスコア : 全国平均値を50とした場合の佐賀県の偏差値

性別	握力 (kg)			上体起こし (回)			長座体前屈 (cm)			反復横とび (点)			20mシャトルラン (回)					
	1年	2年	3年	1年	2年	3年	1年	2年	3年	1年	2年	3年	1年	2年	3年			
女子	最高		43.00	46.00	47.00	57.00	45.00	55.00	82.00	83.00	82.00	68.00	68.00	68.00	112.00	115.00	121.00	
	最低		6.00	8.00	13.00	0.00	0.00	0.00	10.00	7.00	0.00	7.00	10.00	21.00	7.00	0.00	3.00	
	平均値	全国	26.07	26.66	26.88	23.35	24.45	24.52	47.00	47.83	49.15	47.57	47.99	48.21	50.80	52.66	53.09	
		県	25.59	26.48	27.00	21.77	22.98	24.21	46.03	47.60	49.41	46.66	47.23	48.05	51.32	54.50	54.47	
	標準偏差	全国	4.78	5.22	5.12	5.96	6.74	6.88	10.27	10.47	10.54	6.12	6.68	6.84	20.79	22.58	22.85	
		県	4.65	4.85	4.81	6.03	6.09	6.61	10.31	10.10	10.14	5.91	5.85	6.05	17.51	19.54	20.50	
	標本数	全国	1,431	1,426	1,434	1,425	1,431	1,434	1,431	1,430	1,435	1,421	1,431	1,435	875	849	850	
		県	3,044	2,988	3,030	3,044	2,988	3,030	3,044	2,988	3,030	3,044	2,988	3,030	2,293	2,224	2,258	
	有意差検定 (t検定)		× (0.01)	=	=	× (0.01)	× (0.01)	=	× (0.01)	=	=	× (0.01)	× (0.01)	=	=	(0.05)	=	
	偏差値 (Tスコア)		48.99	49.66	50.23	47.34	47.81	49.55	49.06	49.78	50.24	48.52	48.86	49.77	50.25	50.81	50.60	
				持久走 (秒)			50m走 (秒)			立ち幅とび (cm)			ハンドボール投げ (m)			得点合計 (点)		
				1年	2年	3年	1年	2年	3年	1年	2年	3年	1年	2年	3年	1年	2年	3年
	最高		208.00	206.00	198.00	5.50	6.80	6.50	257.00	270.00	280.00	79.00	30.00	73.00	79.00	80.00	80.00	
	最低		483.00	802.00	567.00	16.80	18.70	16.10	18.00	25.00	20.00	4.00	4.00	3.00	14.00	12.00	13.00	
	平均値	全国	297.79	297.46	298.33	8.88	8.88	8.91	172.30	172.91	174.31	14.35	14.66	15.09	51.33	52.11	52.95	
		県	306.53	306.99	302.53	8.94	8.85	8.80	167.38	169.14	172.94	13.18	13.41	14.27	48.67	50.70	52.87	
	標準偏差	全国	44.09	51.38	55.22	0.77	0.95	1.03	22.79	24.90	25.28	4.47	4.63	4.75	11.24	12.44	12.96	
県		44.74	54.54	49.11	0.79	0.88	0.88	23.77	23.76	23.85	4.34	4.20	4.48	11.11	11.55	11.98		
標本数	全国	545	579	580	1,411	1,424	1,429	1,422	1,431	1,434	1,429	1,429	1,431	1,346	1,415	1,418		
	県	751	764	772	3,044	2,988	3,030	3,044	2,988	3,030	3,044	2,988	3,030	3,044	2,988	3,030		
有意差検定 (t検定)		× (0.01)	× (0.01)	=	× (0.05)	=	(0.01)	× (0.01)	× (0.01)	=	× (0.01)	× (0.01)	× (0.01)	× (0.01)	× (0.01)	=		
偏差値 (Tスコア)		48.02	48.14	49.24	49.23	50.28	51.10	47.84	48.49	49.46	47.38	47.31	48.27	47.63	48.87	49.93		