

児童生徒質問紙及び学校質問紙調査の結果

① 児童生徒質問紙調査について

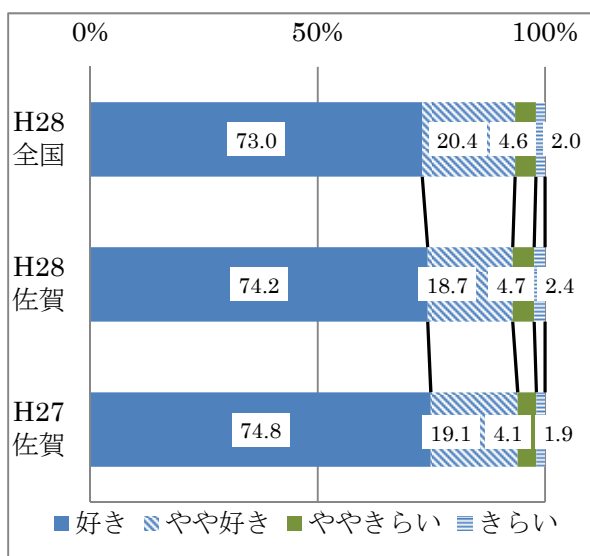
(グラフ1)

○運動(体を動かす遊びを含む)やスポーツをすることは好きですか。

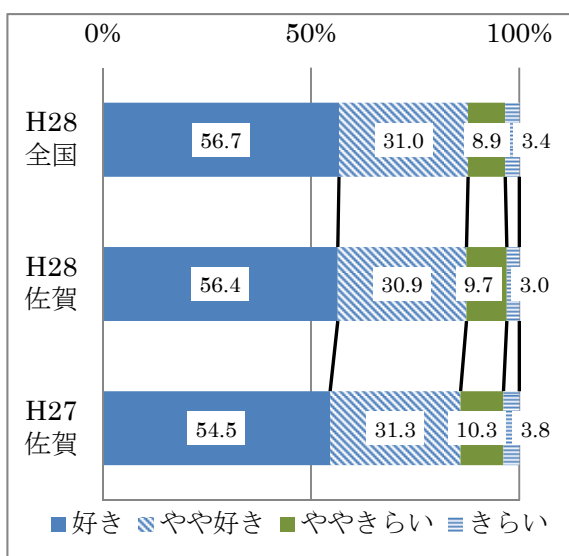
「好き」「やや好き」と回答した児童生徒の割合を平成27年度と比べると、小学校5年生女子は上回り、中学校2年生男子は同程度、小学校5年生男子及び中学校2年生女子は下回っています。

また、全国平均と比較すると、中学校2年生男女は全国平均を上回り、小学校5年生男女は同程度です。

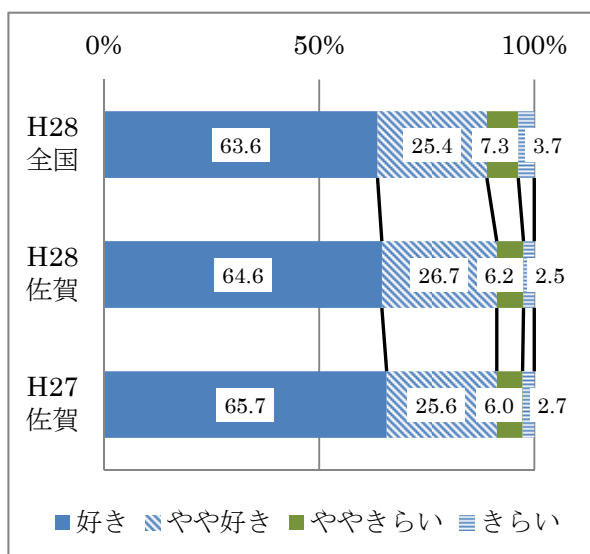
《小学校5年生男子》



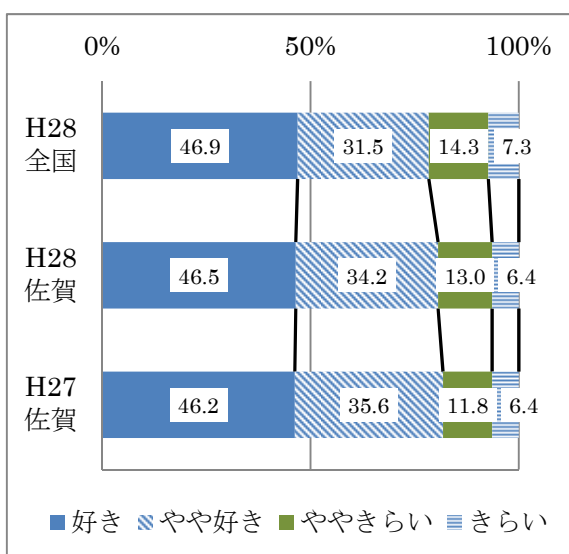
《小学校5年生女子》



《中学校2年生男子》



《中学校2年生女子》



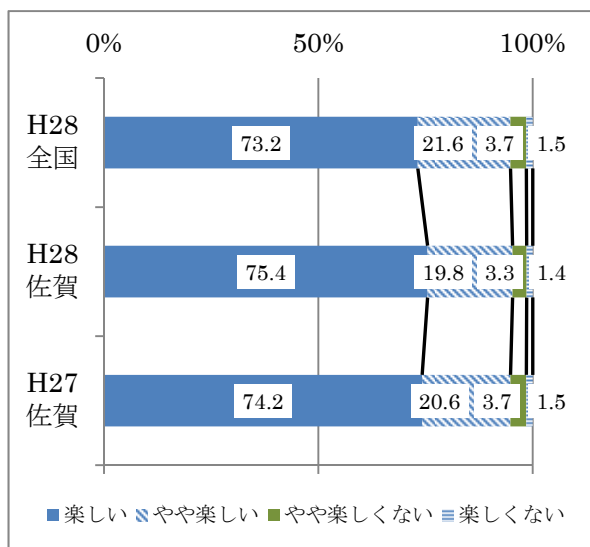
(グラフ2)

○体育・保健体育の授業は楽しいですか。

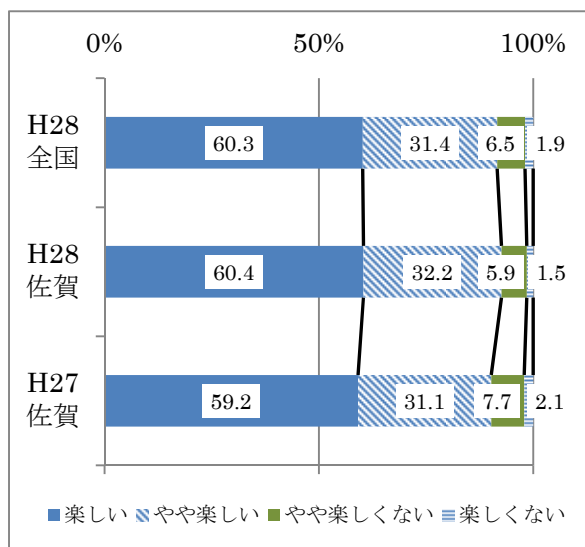
「楽しい」「やや楽しい」と回答した児童生徒の割合を平成27年度と比べると、小学校5年生女子及び中学校2年生女子は上回り、小学校5年生男子及び中学校2年生男子は同程度です。

また、全国平均と比較すると、中学校2年生男女は全国平均を上回り、小学校5年生男女は同程度です。

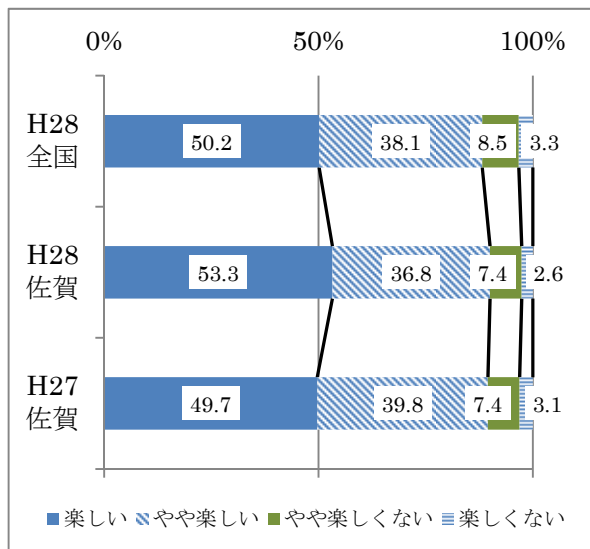
《小学校5年生男子》



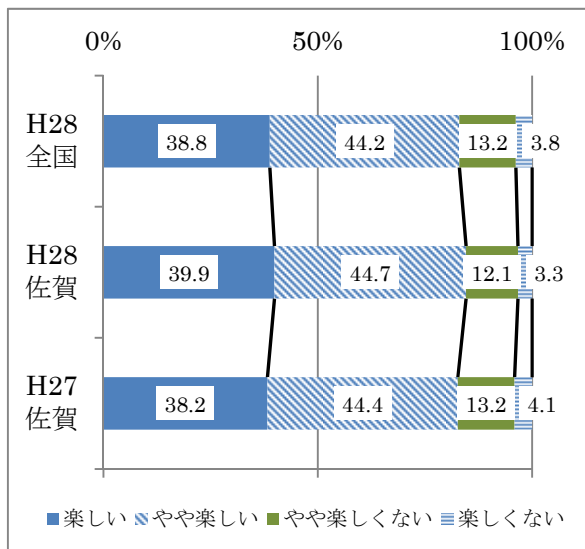
《小学校5年生女子》



《中学校2年生男子》



《中学校2年生女子》



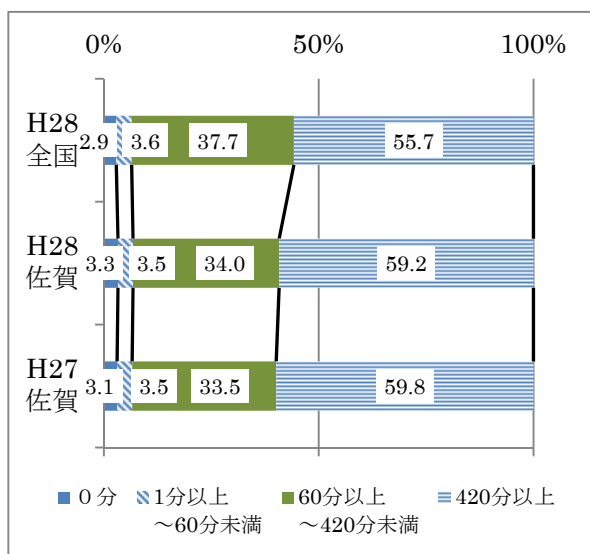
(グラフ3)

○ 1週間の総運動時間の割合について

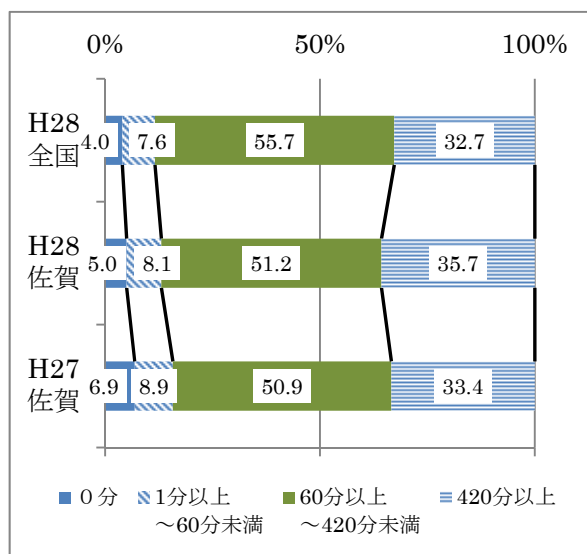
1週間の総運動時間の割合を平成27年度と比べると、小学校5年生女子及び中学校2年生男子で420分以上取り組む割合は増加し、小学校5年生女子及び中学校2年生女子で60分未満の割合が減少しました。

また、全国平均と比較すると、全調査対象とも420分以上取り組む割合は上回り、中学校2年生男女では60分未満の割合が下回っています。小学校5年生女子では、60分未満の割合が上回っており、依然として二極化傾向と言えます。

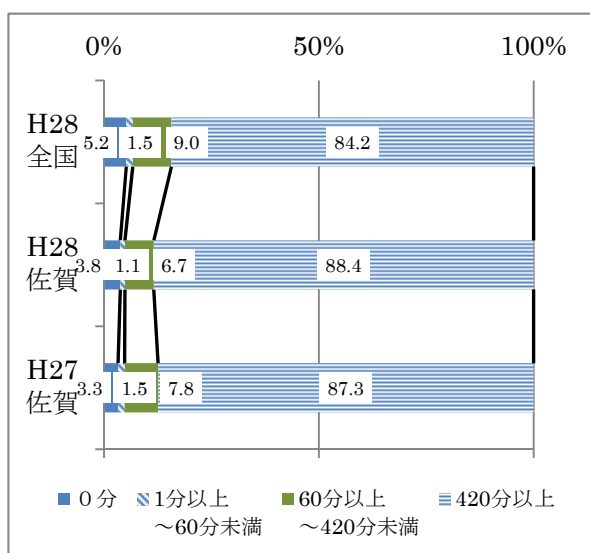
《小学校5年生男子》



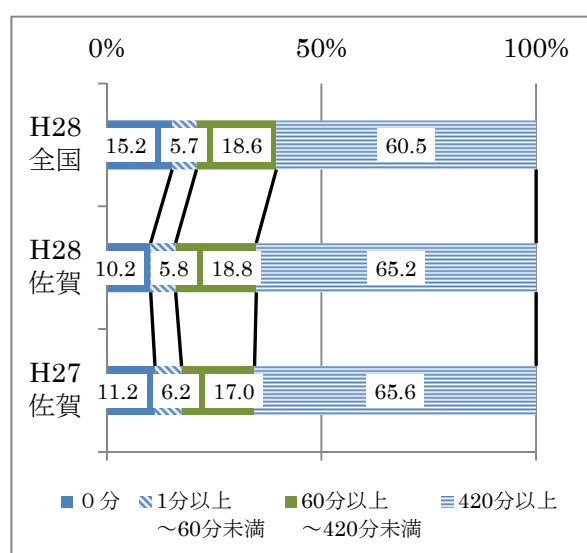
《小学校5年生女子》



《中学校2年生男子》



《中学校2年生女子》



(表1)

○運動部活動に所属している場合、そのうちの部活動が占める時間について記入してください。

(分)

中2男子	平日平均	土日平均	1週間(合計)
全国平均	113.88(1.90h)	182.87(3.05h)	935.15(15.59h)
県平均	127.49(2.12h)	203.54(3.39h)	1044.55(17.41h)

(分)

中2女子	平日平均	土日平均	1週間(計)
全国平均	114.58(1.91h)	187.86(3.13h)	948.60(15.81h)
県平均	129.28(2.15h)	194.75(3.25h)	1035.89(17.26h)

(表2)

○学校の部活動や地域のスポーツクラブに所属していますか。

(%)

中2男子	運動部	文化部	地域のスポーツクラブ	所属していない
全国平均	78.2	8.2	16.2	6.9
県平均	78.1	4.2	14.3	7.5

(%)

中2女子	運動部	文化部	地域のスポーツクラブ	所属していない
全国平均	57.7	32.5	9.4	7.9
県平均	60.5	26.5	8.4	8.7

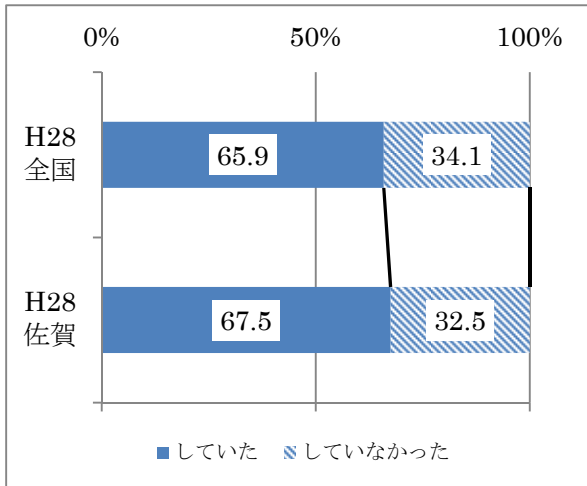
② 学校質問紙調査について

(グラフ4)

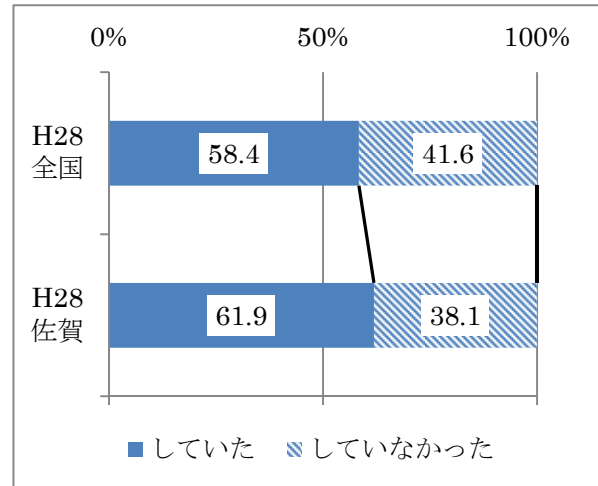
○児童生徒の体力・運動能力の向上のための学校全体の目標を、学年としての目標と別に設定していましたか。

「設定した」と回答した学校の割合を全国平均と比較すると、小・中学校ともに全国平均を上回っています。

《小学校》



《中学校》

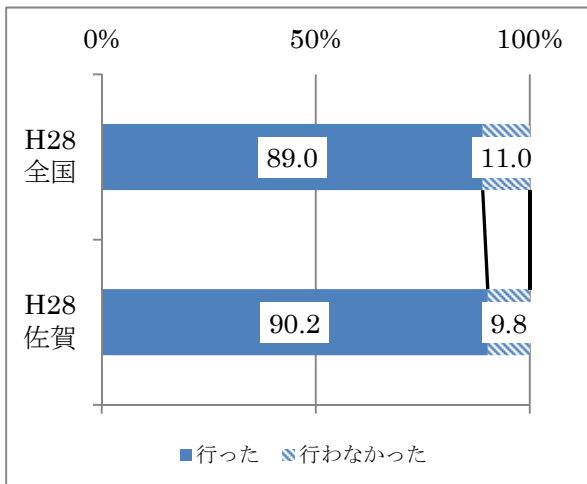


(グラフ5)

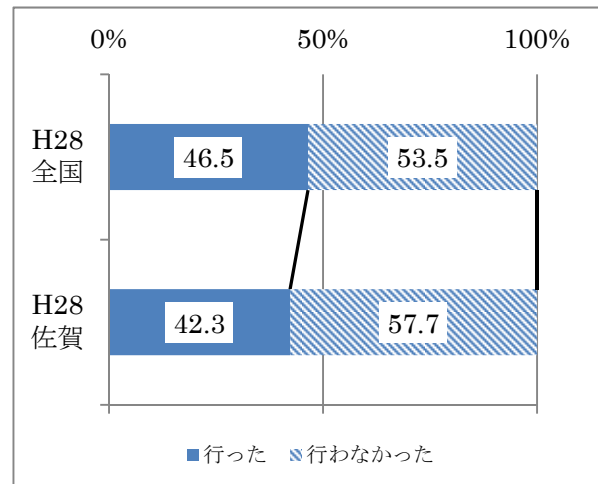
○体育・保健体育の授業以外で、全ての児童生徒の体力・運動能力の向上に係る取組を行いましたか。

体育・保健体育の授業以外で、全ての児童生徒の体力・運動能力の向上に係る取組を行った学校の割合を、全国平均と比較すると、小学校は上回り、中学校は下回っています。

《小学校》



《中学校》

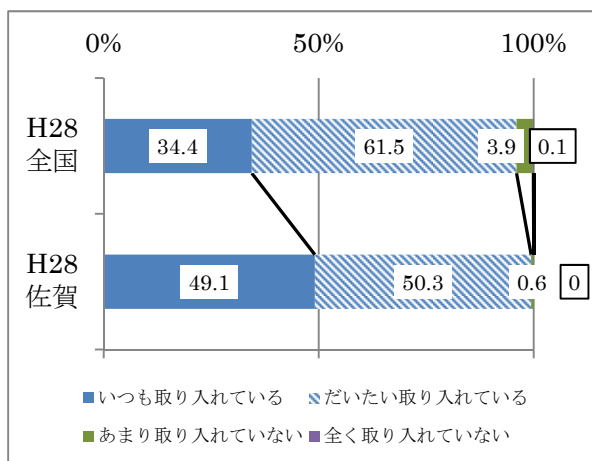


(グラフ6)

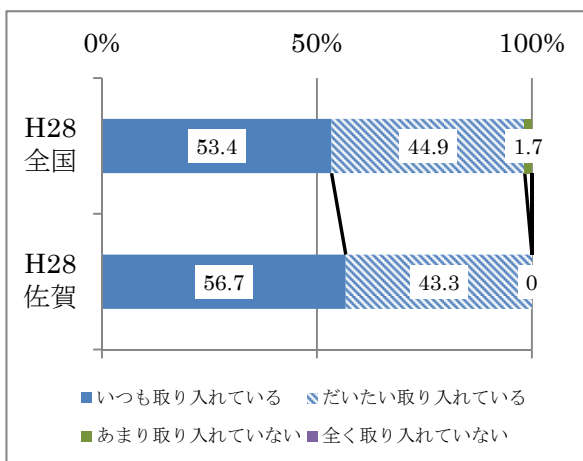
○体育・保健体育の授業の冒頭で、その授業の目標（目当て・ねらい等）を児童生徒に示す活動を取り入れていますか。

「いつも取り入れている」「だいたい取り入れている」と回答した学校の割合をみると、小・中学校ともに、全国平均を上回っています。なお、中学校においては100%実施されています。

《小学校》



《中学校》

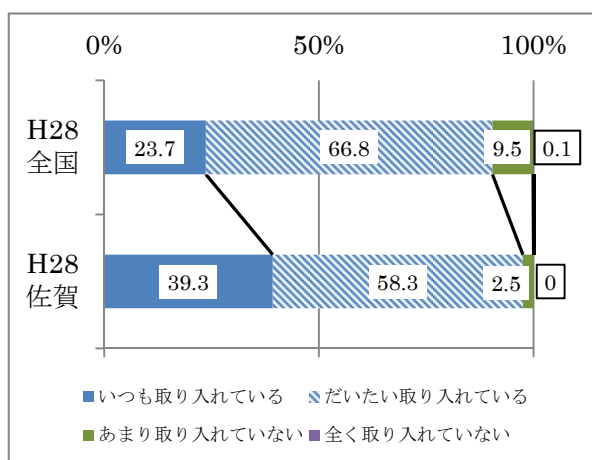


(グラフ7)

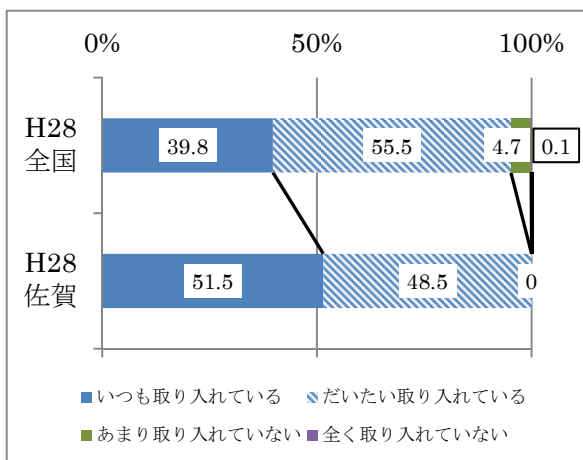
○体育・保健体育の授業の最後に、その授業で学習したことを振り返る活動を取り入れていますか。

「いつも取り入れている」「だいたい取り入れている」と回答した学校の割合をみると、小・中学校ともに、全国平均を上回っています。なお、中学校においては100%実施されています。

《小学校》



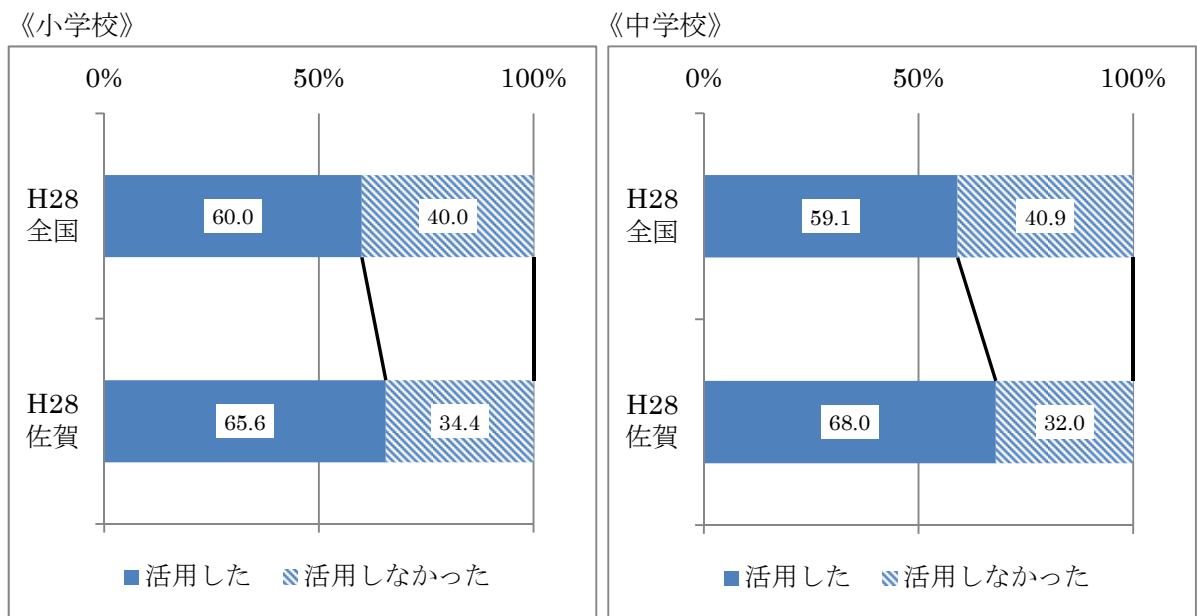
《中学校》



(グラフ8)

○全国体力・運動能力、運動習慣等調査結果資料CDを活用しましたか。

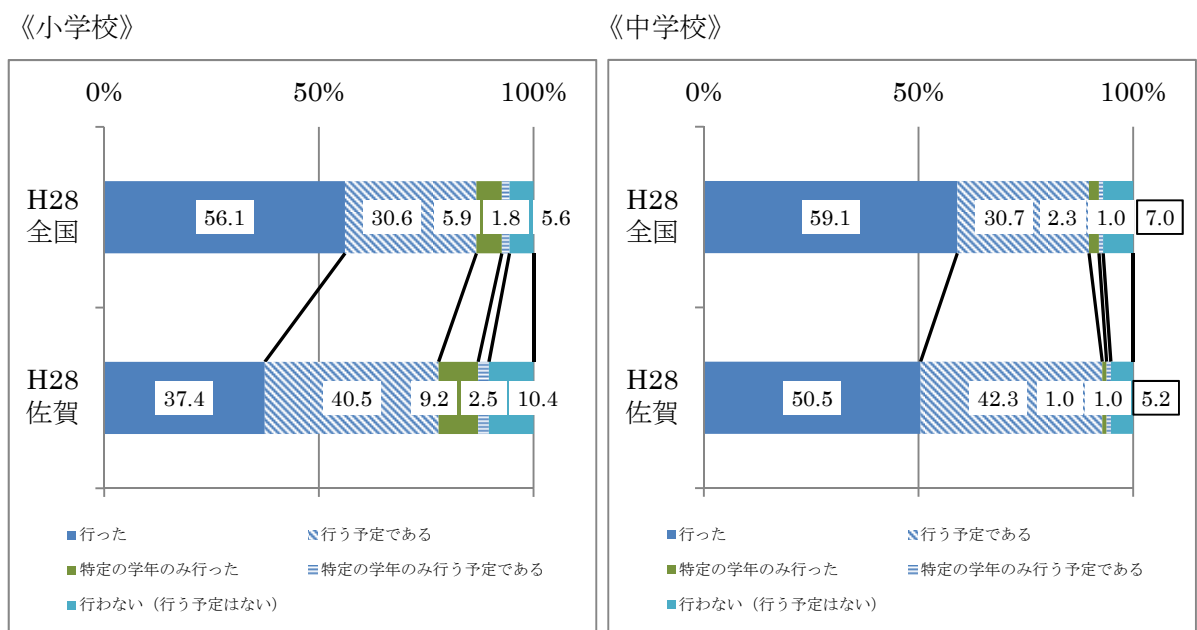
「活用した」と回答した学校の割合をみると、小・中学校ともに、全国平均を上回っています。



(グラフ9)

○平成27年度全国体力・運動能力、運動習慣等調査結果を踏まえて授業等の工夫・改善を行いましたか（行う予定ですか）。

「行った」「行う予定である」と回答した学校の割合をみると、中学校は全国平均を上回り、小学校は下回っています。

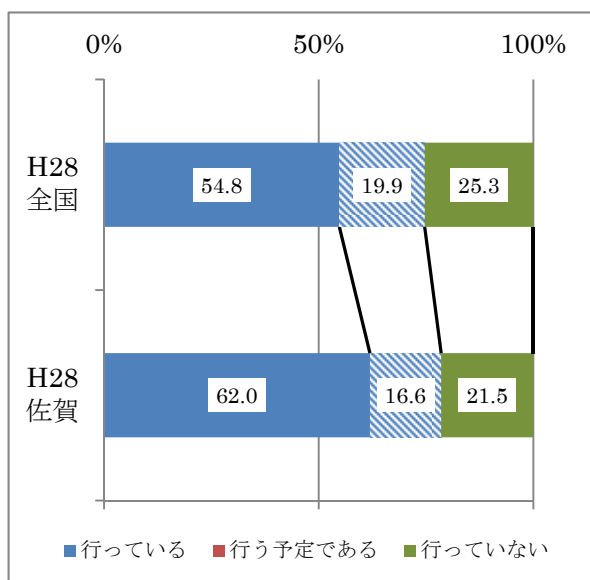


(グラフ10)

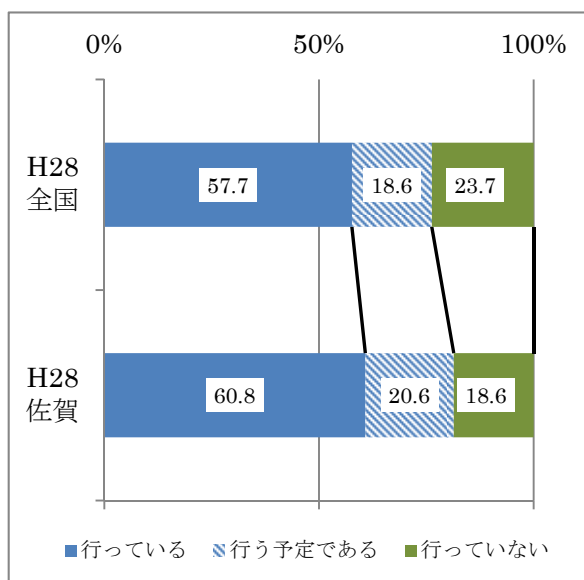
○運動・スポーツが苦手(嫌い)な傾向にある児童生徒向けの取組、または性別に応じた取組を現在行っていますか(行う予定はありますか)。

「行っている」「行う予定である」と回答した学校の割合をみると、小・中学校ともに、全国平均を上回っています。

《小学校》



《中学校》

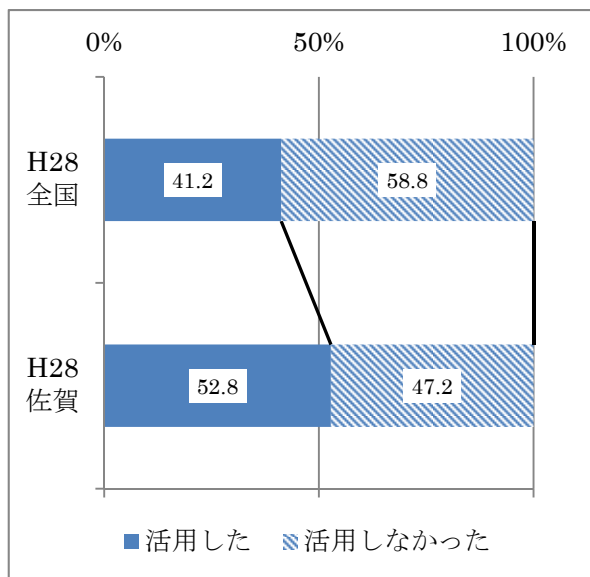


(グラフ11)

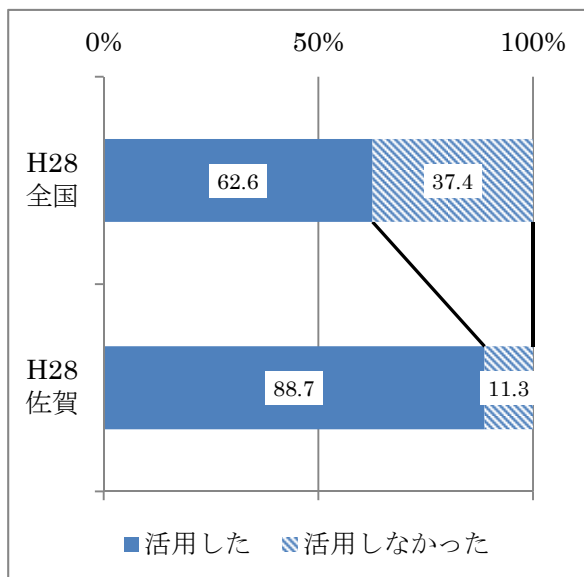
○体育・保健体育の指導で、授業中にICTを活用していますか。

「活用した」と回答した学校の割合をみると、小・中学校ともに、全国平均を上回っています。

《小学校》



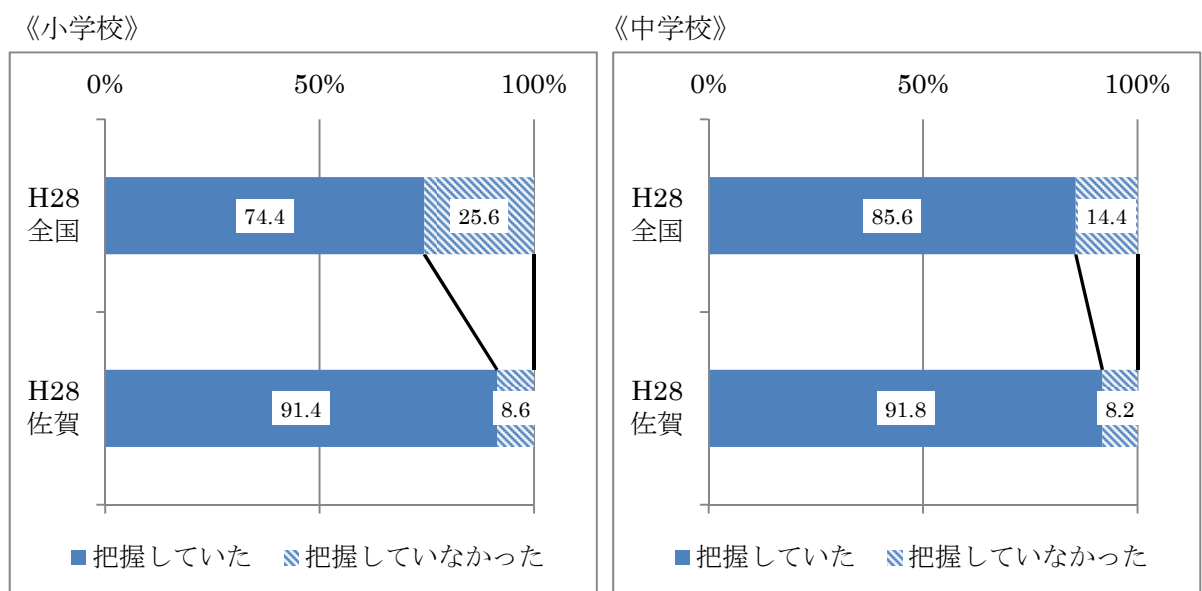
《中学校》



(グラフ12)

○平成27年度に小：第4学年／中：第1学年の児童生徒の地域のスポーツクラブへの参加など、学校教育活動外での運動実施の状況について把握していましたか。

「把握していた」と回答した学校の割合をみると、小・中学校ともに、全国平均を上回っています。



(表3)

○生徒のニーズに応じて、複数の運動部に所属できるようになっていますか。

○生徒のニーズに応じて、運動を含む複数の活動を行う部活動がありますか。

(%)

	生徒のニーズに応じた 複数の運動部への所属可否			生徒のニーズに応じた 運動を含む複数の部活動の有無		
	なっている	今はなっていないが 検討している	なっていない	ある	今はないが 検討している	ない
全国平均	18.8	3.9	77.4	17.4	4.0	78.5
県平均	10.3	2.1	87.6	6.2	4.1	89.7

(表4)

○学校の決まりとして、部活動において、週に何日程度の休養日を設けていますか。

(%)

	週に1日	週に2日	週に3日以上	設けていない	その他
全国平均	54.2	14.1	2.9	22.4	6.4
県平均	87.6	6.2	1.0	1.0	4.1

(表5)

○(休養日を設定していると回答した学校) 土日に休養日を設定していますか。

(%)

	月に1回 設けている	月に2回 設けている	月に3回 設けている	月に4回以上 設けている	設けて いない
全国平均	15.7	14.7	7.6	36.2	25.9
県平均	33.3	12.5	4.2	20.8	29.2

(表6)

○部活動の顧問の配置はどのようにしていますか。

(%)

	全員が当たることを 原則としている	希望する教員が当たる ことを原則としている	その他
全国平均	87.5	5.3	7.1
県平均	93.8	2.1	4.1