

## 児童生徒質問紙及び学校質問紙調査の結果

児童生徒質問紙調査について

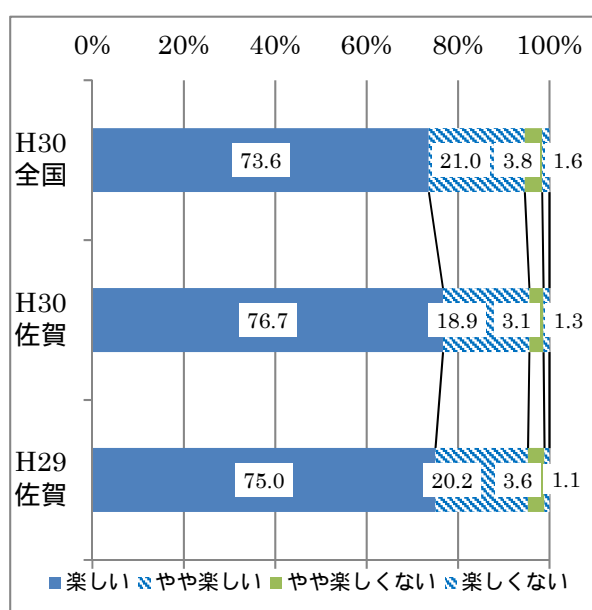
(グラフ1)

体育・保健体育の授業は楽しいですか。

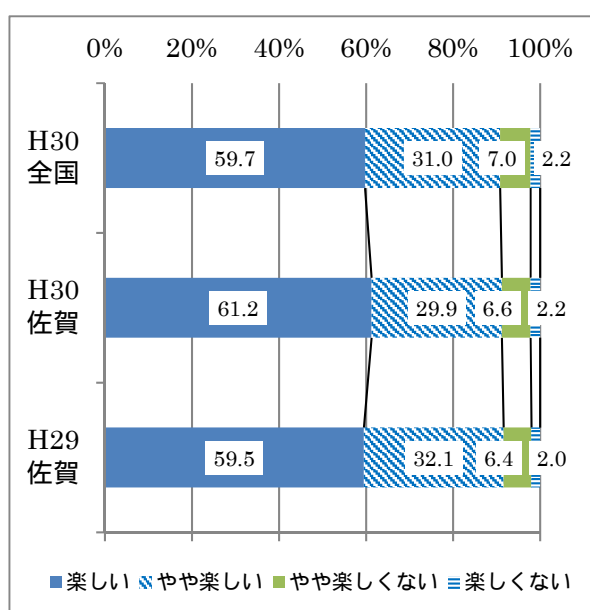
「楽しい」「やや楽しい」と回答した児童生徒の割合を平成29年度と比べると、中学校2年生男女は増加し、小学校5年生男子は同程度、小学校5年生女子は減少しました。

また、全国平均と比較すると、小学校5年生男子及び中学校2年生男女において全国平均を上回り、小学校5年生女子は同程度でした。

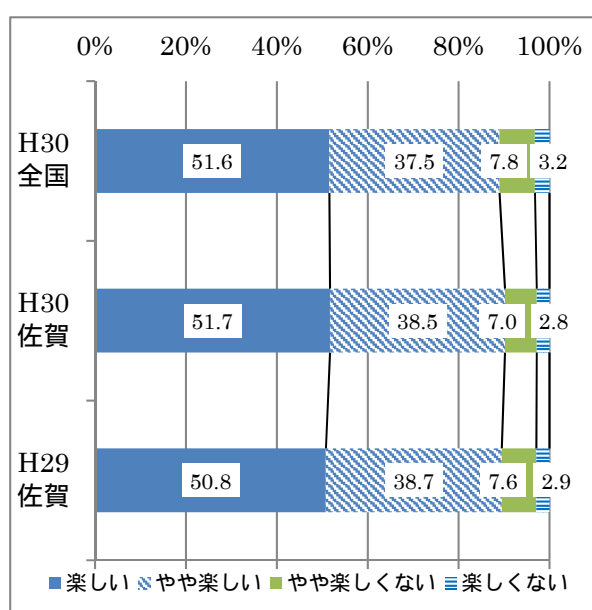
《小学校5年生男子》



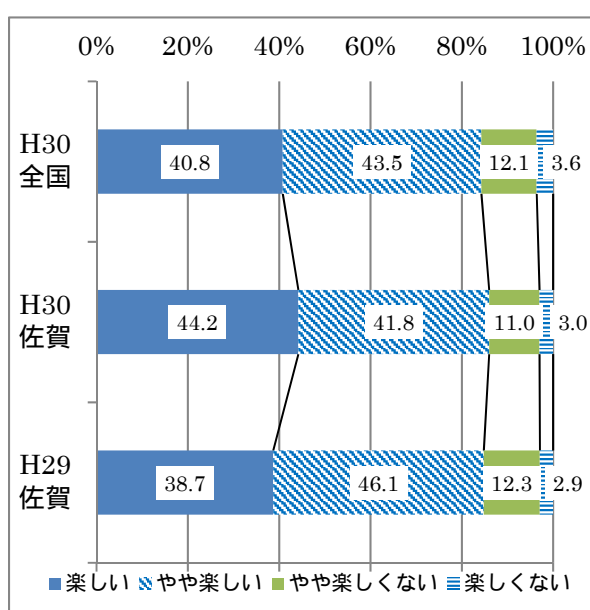
《小学校5年生女子》



《中学校2年生男子》



《中学校2年生女子》



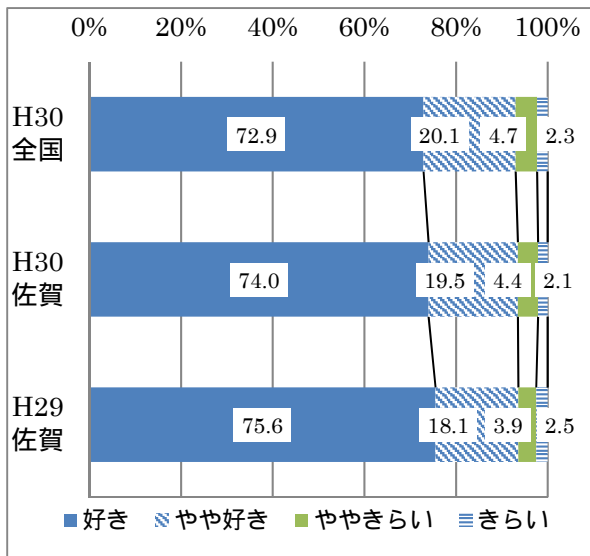
(グラフ2)

運動(体を動かす遊びを含む)やスポーツをすることは好きですか。

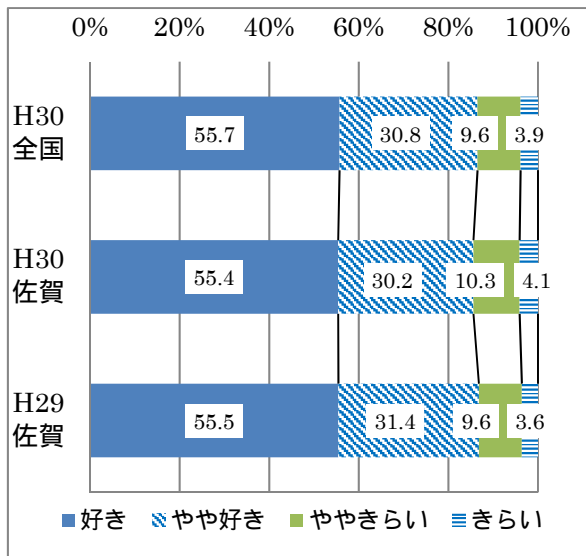
「好き」「やや好き」と回答した児童生徒の割合を平成29年度と比べると、小学校5年生男子及び中学校2年生女子は同程度、小学校5年生女子及び中学校2年生男子は減少しました。

また、全国平均と比較すると、小学校5年生男子及び中学校2年生男女は全国平均を上回り、小学校5年生女子は下回りました。

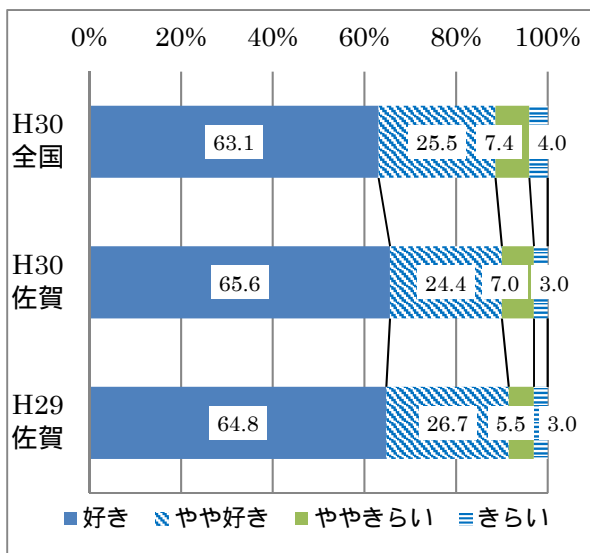
《小学校5年生男子》



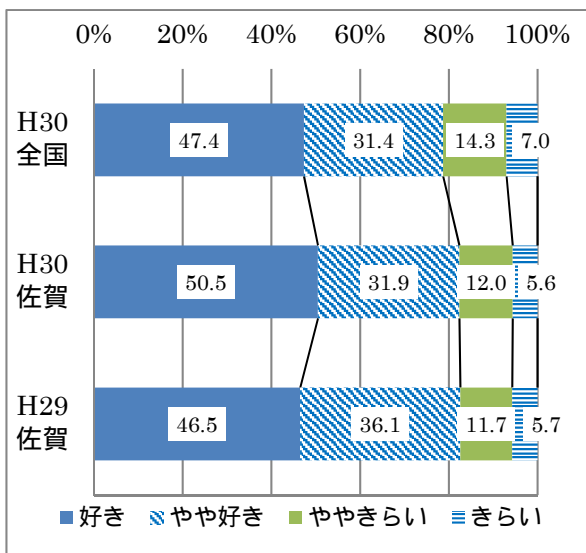
《小学校5年生女子》



《中学校2年生男子》



《中学校2年生女子》

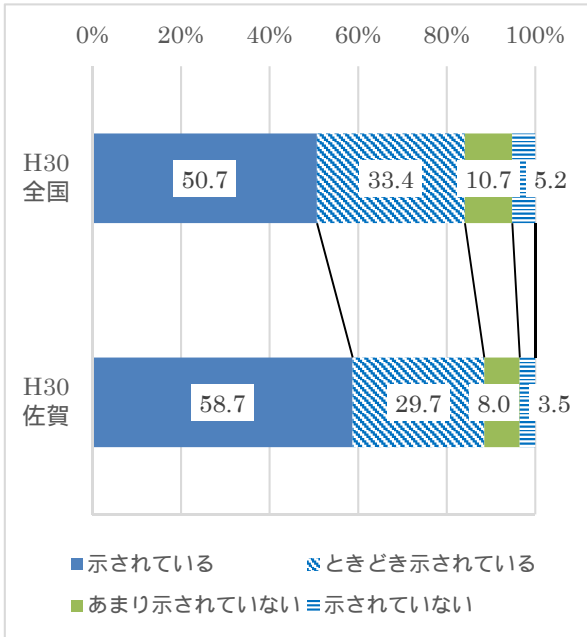


(グラフ3)

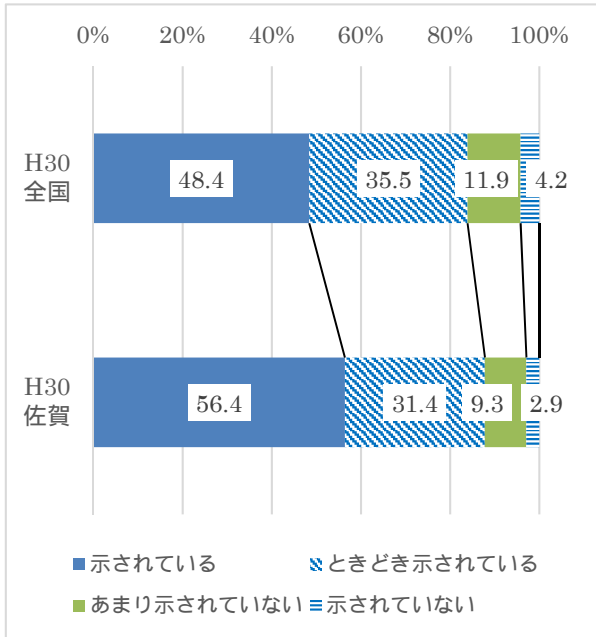
体育・保健体育の授業では、授業の始めに授業の目標(目当て・ねらい)が示されていますか。

「示されている」「ときどき示されている」と回答した児童生徒の割合を全国平均と比較すると、全調査対象において上回りました。

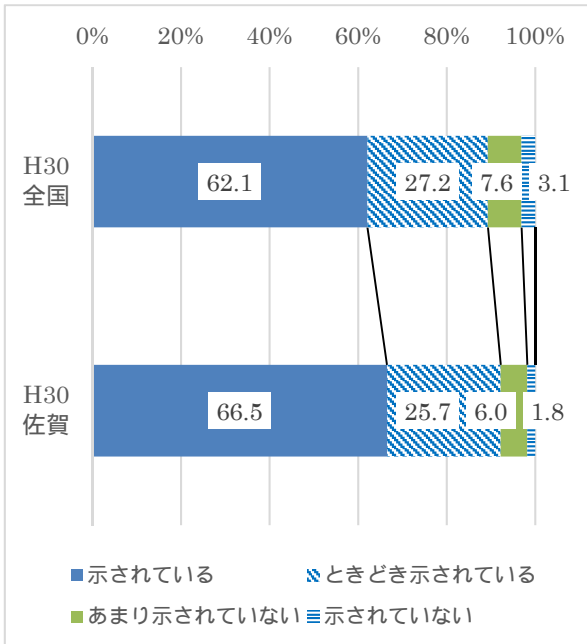
《小学校5年生男子》



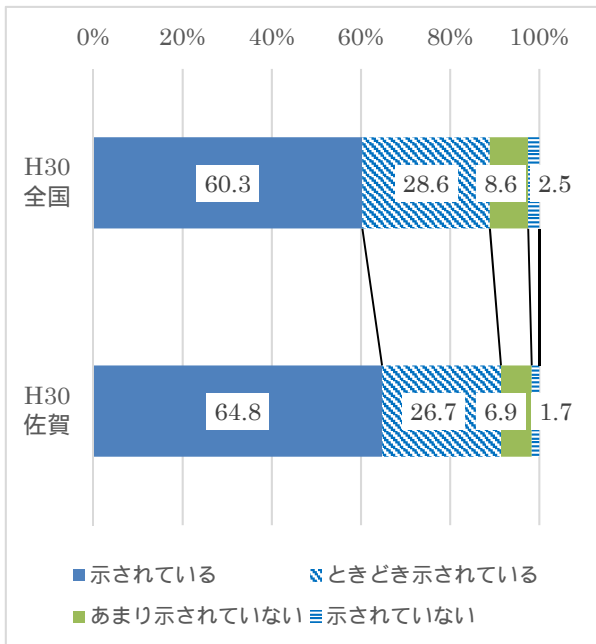
《小学校5年生女子》



《中学校2年生男子》



《中学校2年生女子》

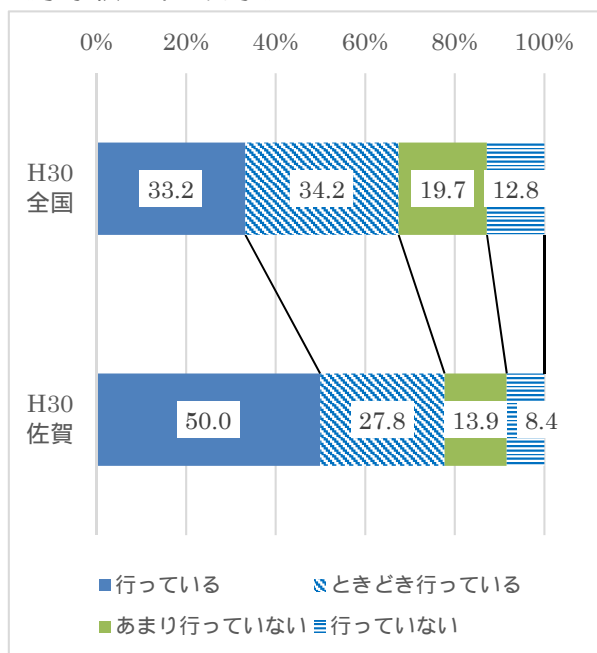


(グラフ4)

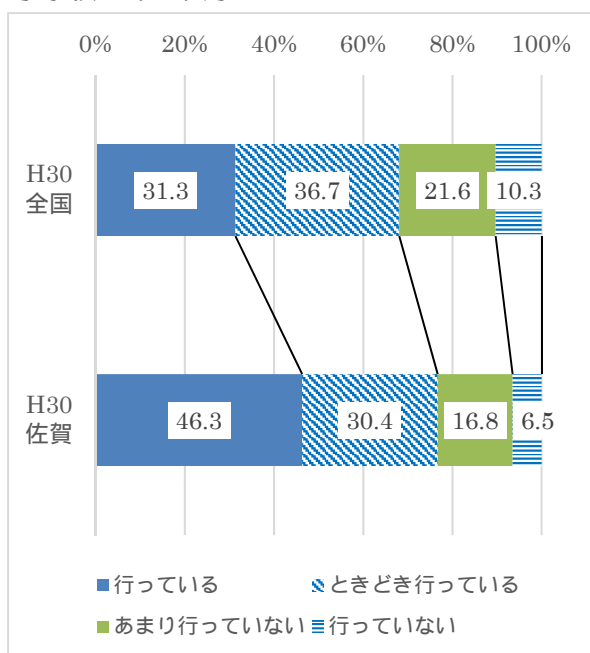
体育・保健体育の授業では、授業の最後に今日学んだ内容を振り返る活動を行っていますか。

「行っている」「ときどき行っている」と回答した児童生徒の割合を全国平均と比較すると、全調査対象において上回りました。

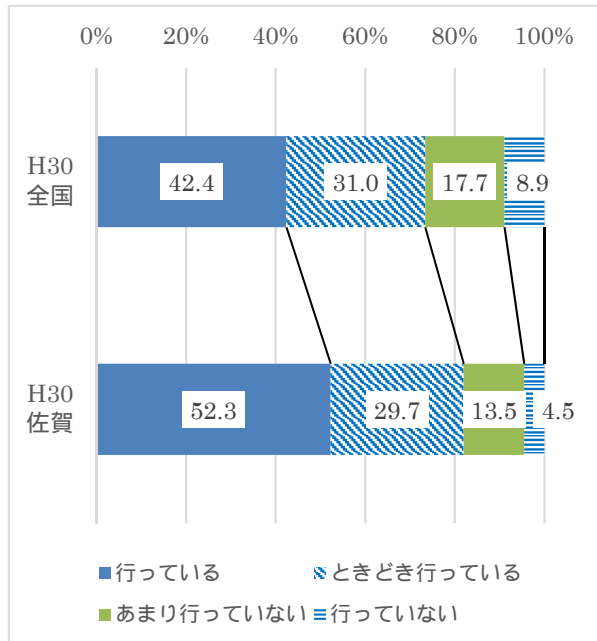
《小学校5年生男子》



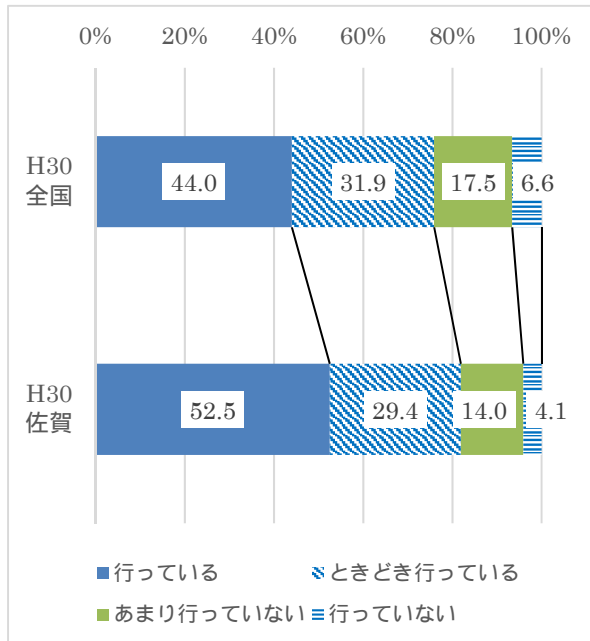
《小学校5年生女子》



《中学校2年生男子》



《中学校2年生女子》



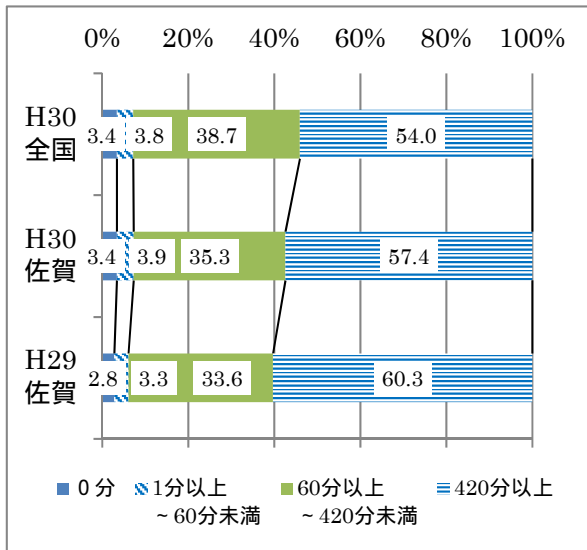
(グラフ5)

1週間の総運動時間の割合について

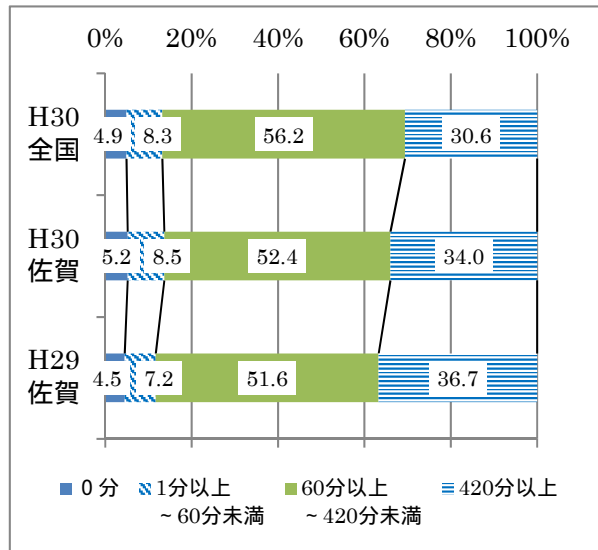
1週間の総運動時間の割合を平成29年度と比べると、全調査対象において420分以上取り組む割合は減少し、60分未満の割合が増加するなど、運動習慣の定着には向かっていない傾向が見られました。

また、全国平均と比較すると、全調査対象とも420分以上取り組む割合は上回りました。なお、中学校2年生男女では60分未満の割合が下回り、小学校5年生男子で同程度、小学校5年生女子で上回りました。

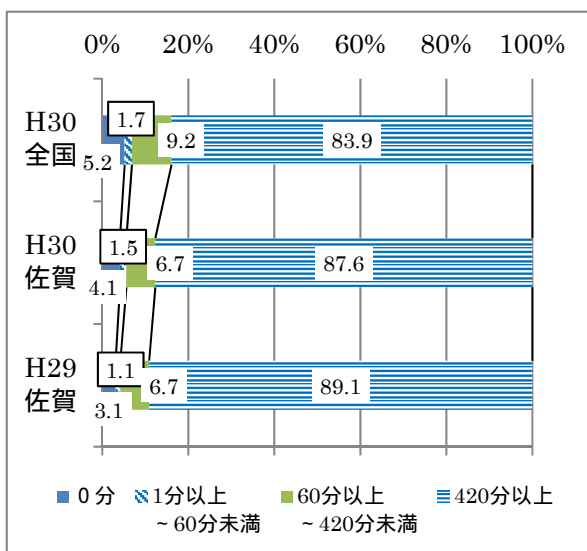
《小学校5年生男子》



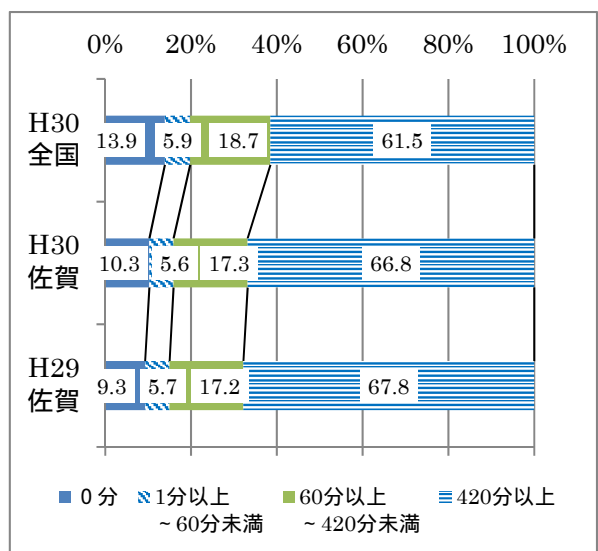
《小学校5年生女子》



《中学校2年生男子》



《中学校2年生女子》



(表1)

運動部活動に所属している場合、部活動で1日およそどのくらいの時間、運動していますか。( )は平成29年度

(分)

中2男子	土曜日平均	日曜日平均	1週間(合計)
全国平均	205.30(3.42h)	140.01(2.33h)	888.07(14.80h)
	214.63(3.58h)	161.12(2.69h)	944.03(15.73h)
県平均	228.42(3.81h)	189.02(3.15h)	1,070.72(17.85h)
	224.61(3.74h)	191.43(3.19h)	1,061.51(17.69h)

(分)

中2女子	土曜日平均	日曜日平均	1週間(計)
全国平均	216.38(3.61h)	136.26(2.27h)	901.89(15.03h)
	224.76(3.75h)	157.54(2.63h)	955.46(15.92h)
県平均	237.76(3.96h)	175.14(2.92h)	1,092.83(18.21h)
	232.40(3.87h)	181.66(3.03h)	1,075.24(17.92h)

(表2)

学校の部活動や地域のスポーツクラブに所属していますか。

(%)

中2男子	運動部	文化部	地域のスポーツクラブ	所属していない
全国平均	77.0	9.3	17.7	6.4
	(78.0)	(8.9)	(17.4)	(6.2)
県平均	75.0	5.0	16.8	7.2
	(77.5)	(4.0)	(17.2)	(6.4)

(%)

中2女子	運動部	文化部	地域のスポーツクラブ	所属していない
全国平均	57.9	32.3	10.5	7.6
	(58.0)	(32.5)	(10.2)	(7.4)
県平均	60.3	26.4	9.6	8.2
	(62.4)	(25.5)	(8.2)	(7.6)

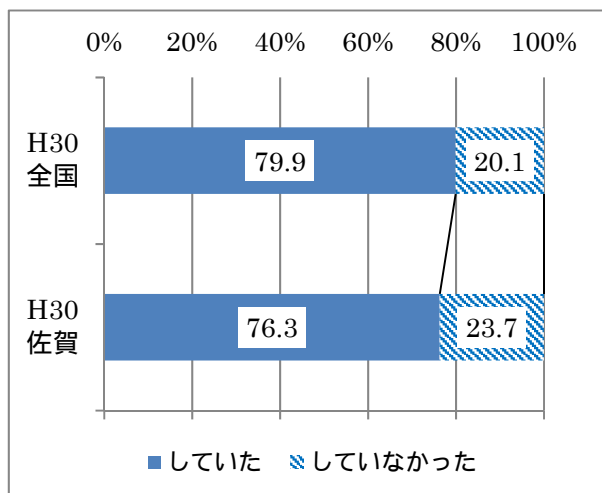
学校質問紙調査について

(グラフ6)

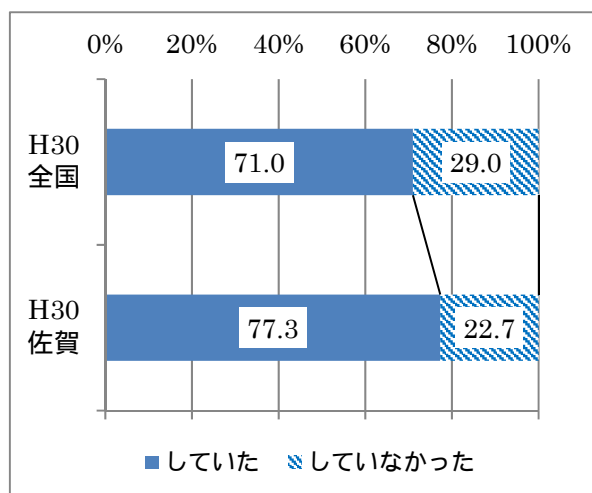
平成29年度に、児童生徒の体力・運動能力の向上のための学校全体の目標を設定して  
いましたか。

「設定した」と回答した学校の割合を全国平均と比較すると、中学校は全国平均を  
上回り、小学校は下回りました。

《小学校》



《中学校》

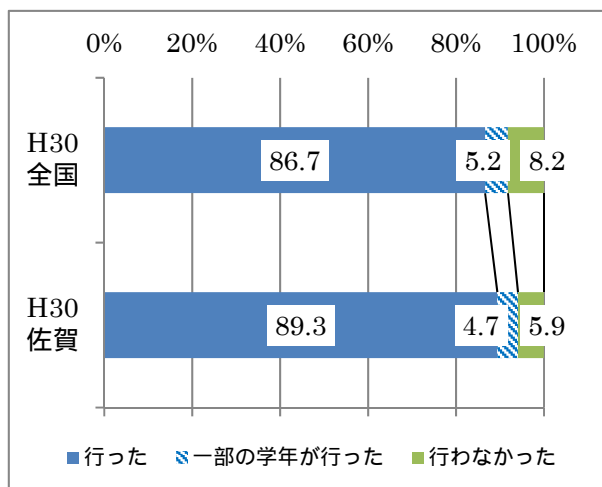


(グラフ7)

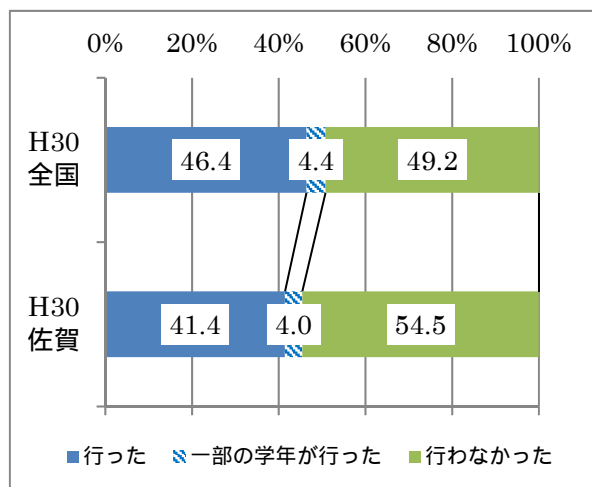
平成29年度に体育・保健体育の授業以外で、全ての児童生徒の体力・運動能力の  
向上に係る取組を行いましたか。

「行った」「一部の学年が行った」と回答した学校の割合を全国平均と比較すると、  
小学校は上回り、中学校は下回りました。

《小学校》



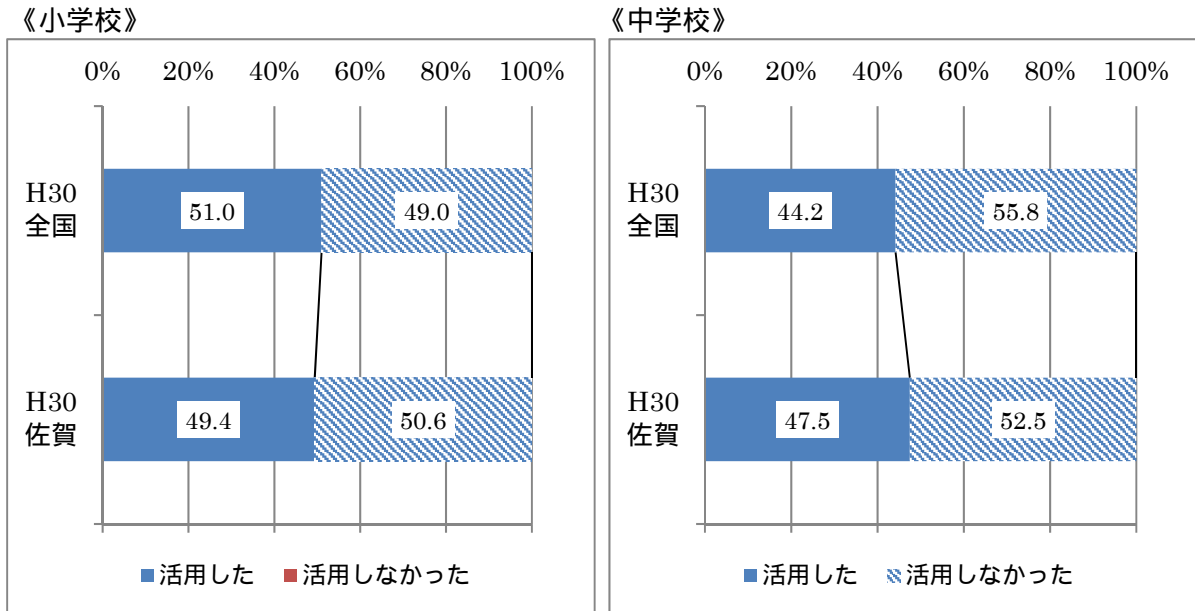
《中学校》



(グラフ8)

全国体力・運動能力、運動習慣等調査結果資料C Dを活用しましたか。

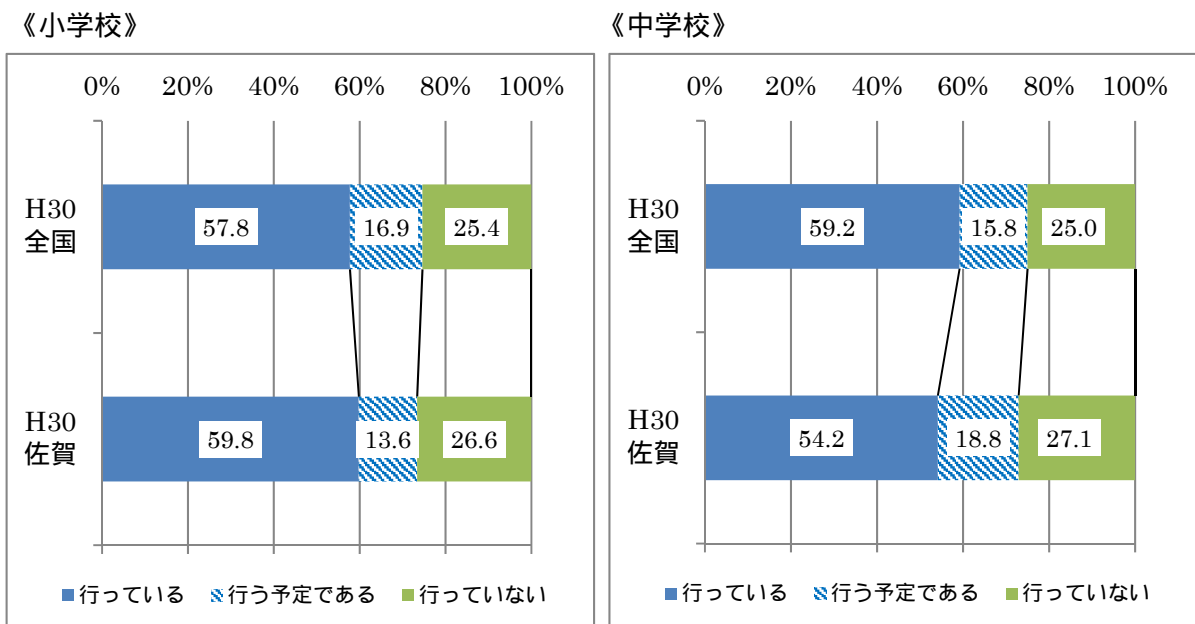
「活用した」と回答した学校の割合を全国平均と比較すると、小学校は下回り、中学校は上回りました。



(グラフ9)

運動・スポーツが苦手(嫌い)な傾向にある児童生徒向けの取組、または性別に応じた取組を現在行っていますか(行う予定はありますか)。

「行っている」「行う予定である」と回答した学校の割合を全国平均と比較すると、小・中学校ともに下回りました。



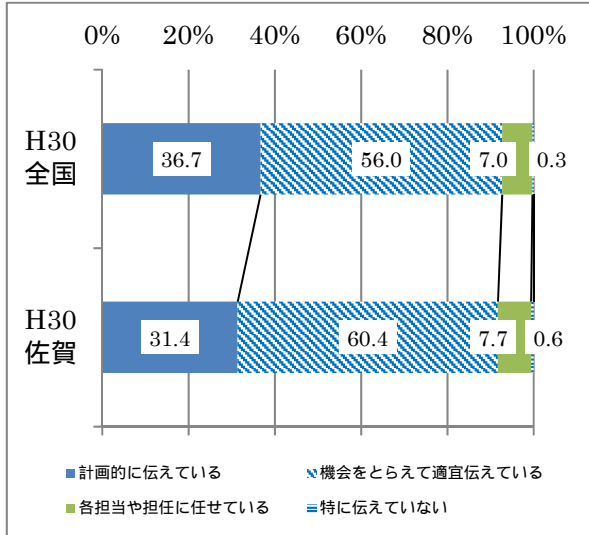


(グラフ10)

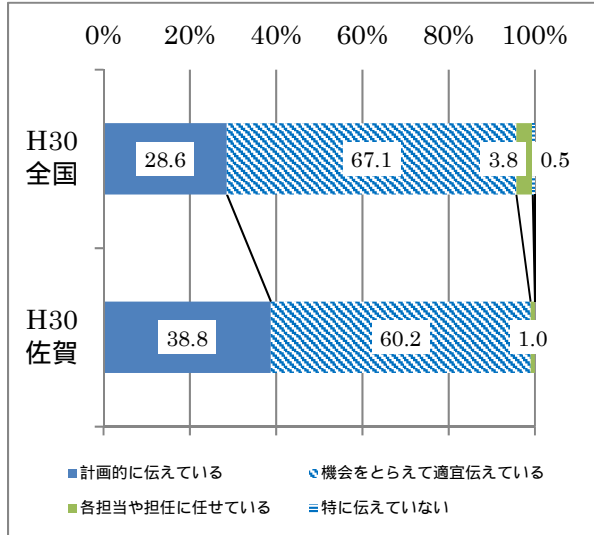
健康三原則（運動、栄養（食事）、睡眠）の大切さを、児童生徒に伝えていますか。

「計画的に伝えている」「機会をとらえて適宜伝えている」と回答した学校の割合を全国平均と比較すると、小学校は下回り、中学校は上回りました。

《小学校》



《中学校》

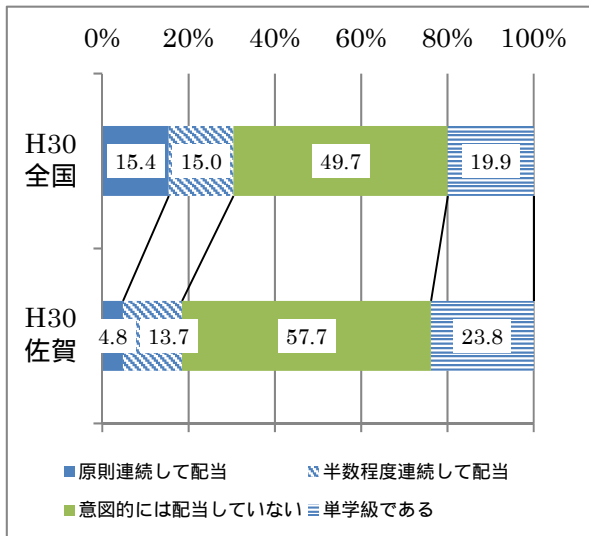


(グラフ11)

体育・保健体育授業の準備・片付けの時間を短縮するなどの理由から、時間割作成において、同学年または2学年（低・中・高学年）の体育・保健体育授業を続けて担当して（工夫して）いますか。

「原則・半数程度連続して担当している（小）」「工夫している（中）」と回答した学校の割合を全国平均と比較すると、小・中学校ともに下回りました。

《小学校》



《中学校》

