

## 児童生徒質問紙及び学校質問紙調査の結果

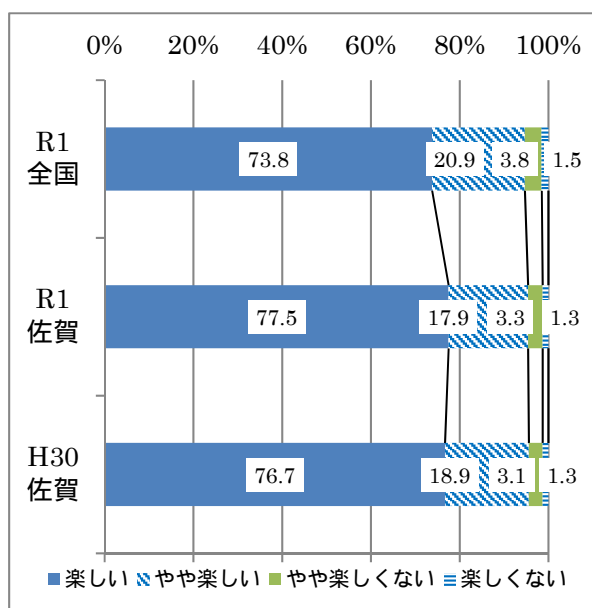
児童生徒質問紙調査について

(グラフ1)

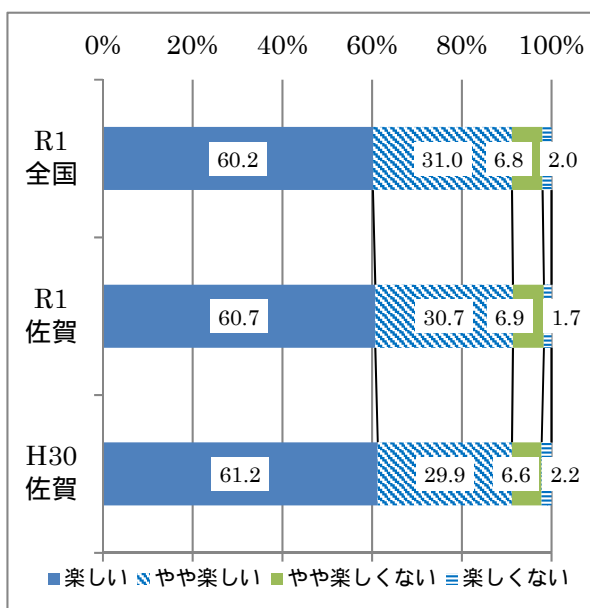
体育・保健体育の授業は楽しいですか。

「楽しい」「やや楽しい」と回答した児童生徒の割合を平成30年度と比べると、中学校2年生女子は増加し、小学校5年生男女及び中学校2年生男子は同程度でした。  
また、全国平均と比較すると、小学校5年生男子及び中学校2年生男女は上回り、小学校5年生女子は同程度でした。

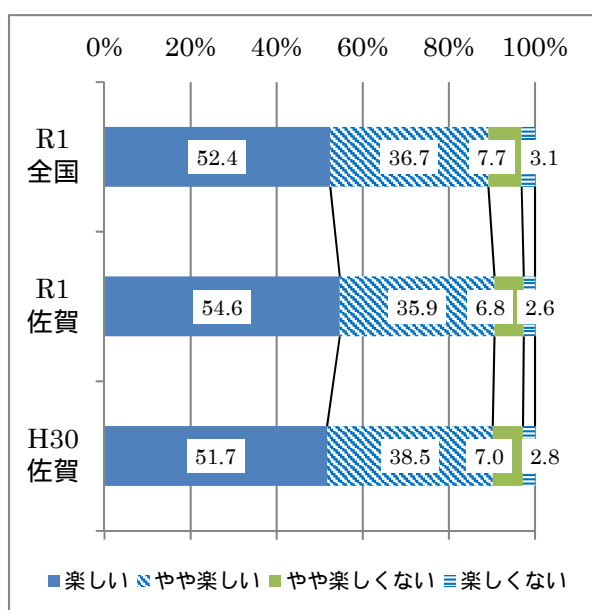
《小学校5年生男子》



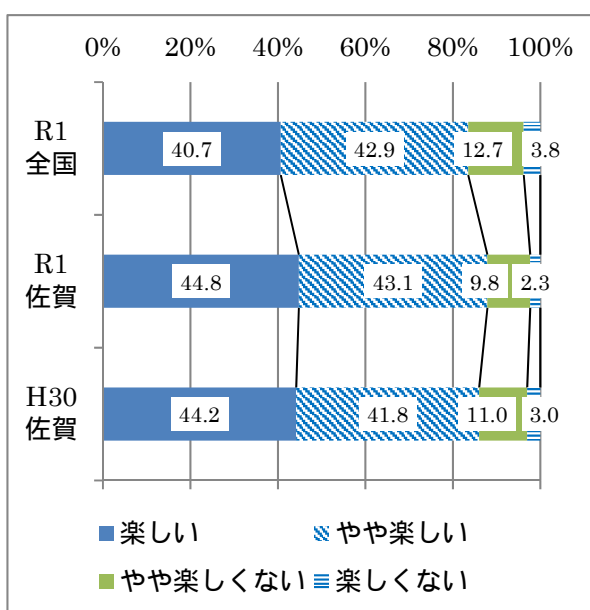
《小学校5年生女子》



《中学校2年生男子》



《中学校2年生女子》



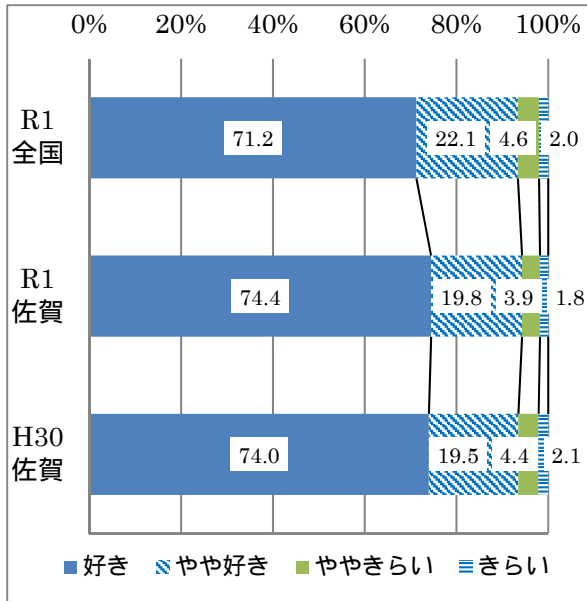
(グラフ2)

運動(体を動かす遊びを含む)やスポーツをすることは好きですか。

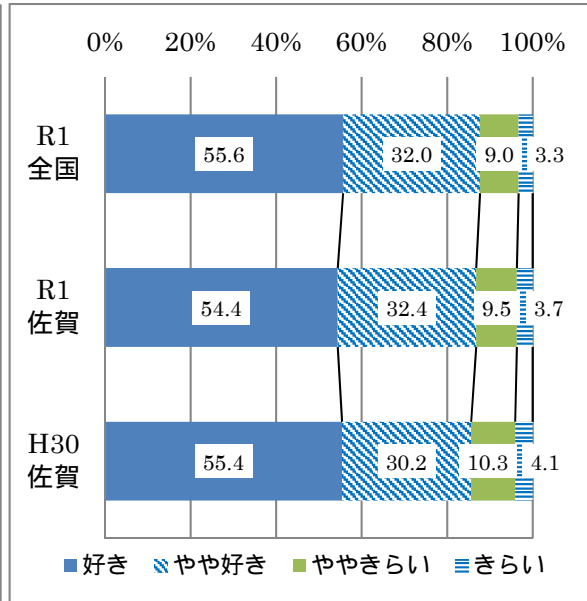
「好き」「やや好き」と回答した児童生徒の割合を平成30年度と比べると、全調査対象で増加しました。

また、全国平均と比較すると、小学校5年生男子及び中学校2年生男女は上回り、小学校5年生女子は下回りました。

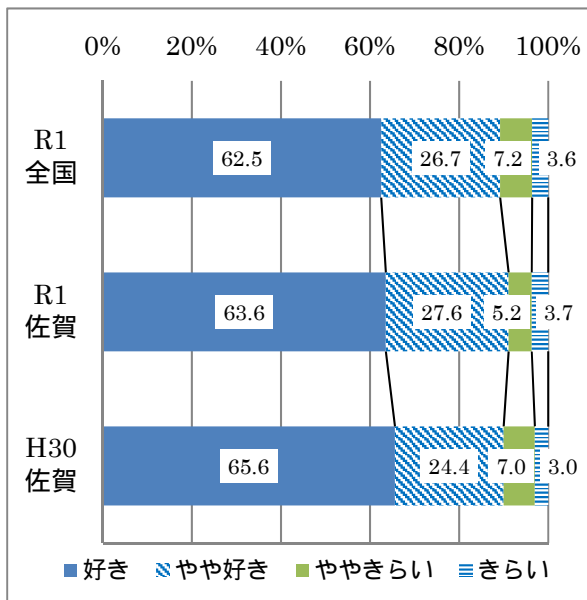
《小学校5年生男子》



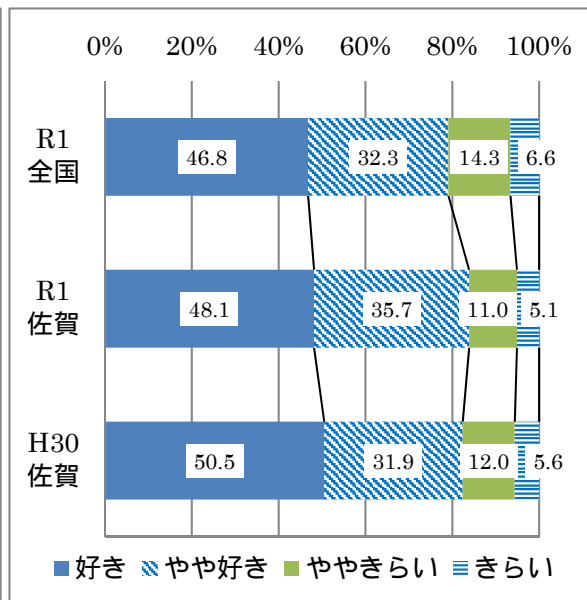
《小学校5年生女子》



《中学校2年生男子》



《中学校2年生女子》



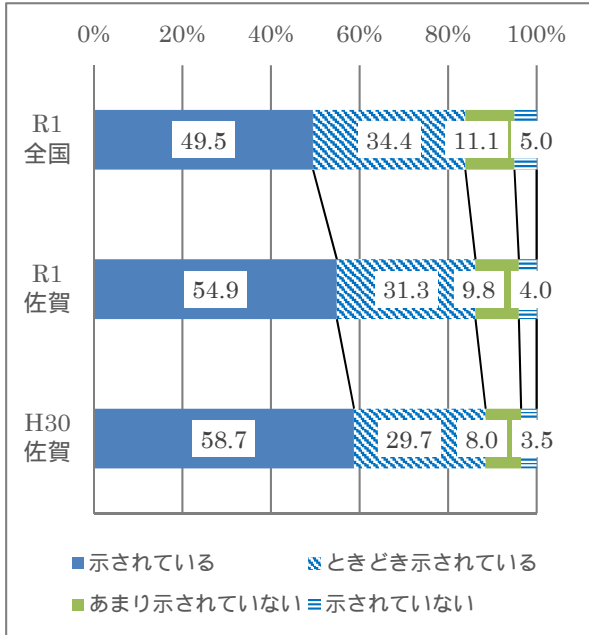
(グラフ3)

体育・保健体育の授業では、授業の始めに授業の目標(目当て・ねらい)が示されていますか。

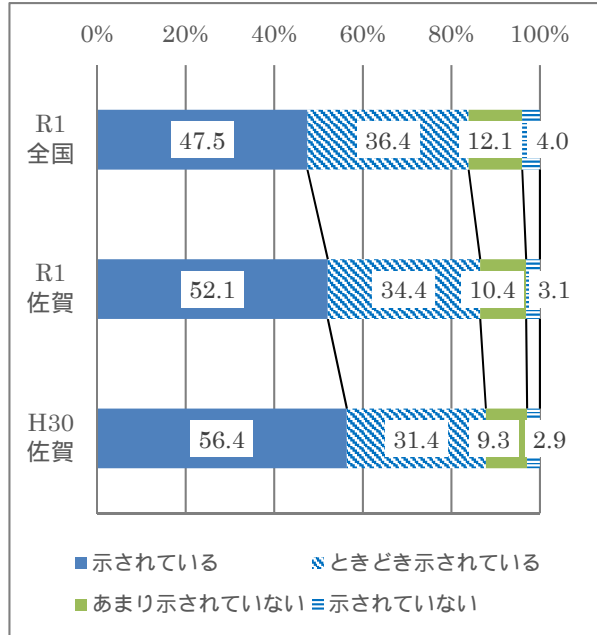
「示されている」「ときどき示されている」と回答した児童生徒の割合を平成30年度と比べると、全調査対象で減少しました。

また、全国平均と比較すると、全調査対象において上回りました。

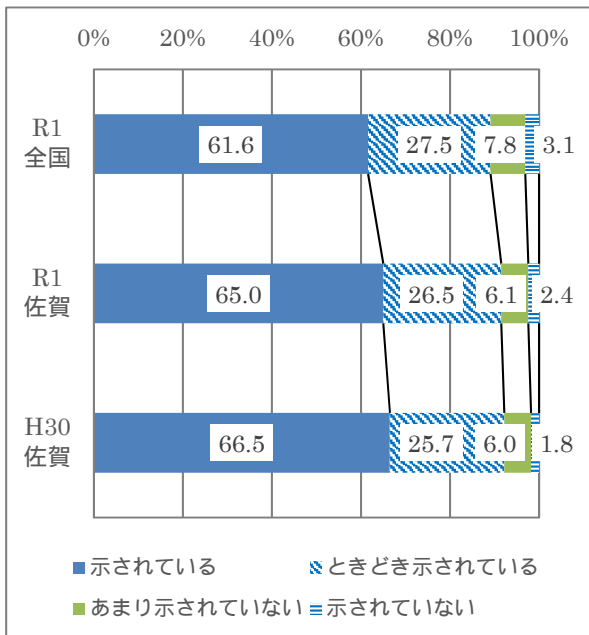
《小学校5年生男子》



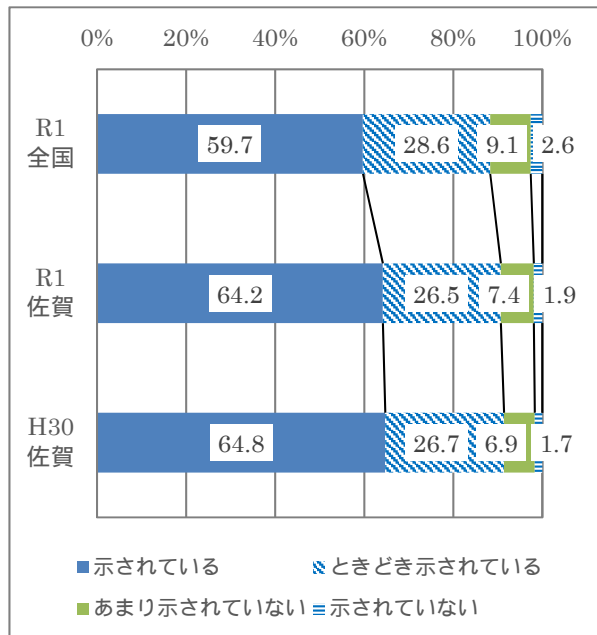
《小学校5年生女子》



《中学校2年生男子》



《中学校2年生女子》



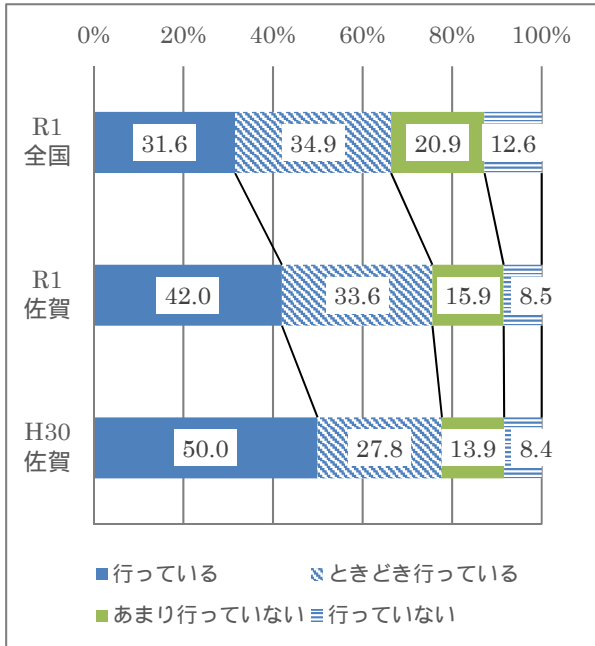
(グラフ4)

体育・保健体育の授業では、授業の最後に今日学んだ内容を振り返る活動を行っていますか。

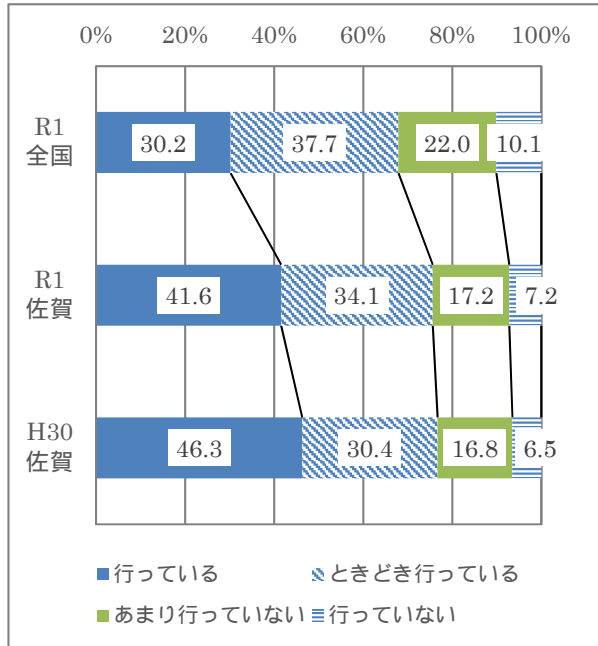
「行っている」「ときどき行っている」と回答した児童生徒の割合を平成30年度と比べると、全調査対象で減少しました。

また、全国平均と比較すると、全調査対象において上回りました。

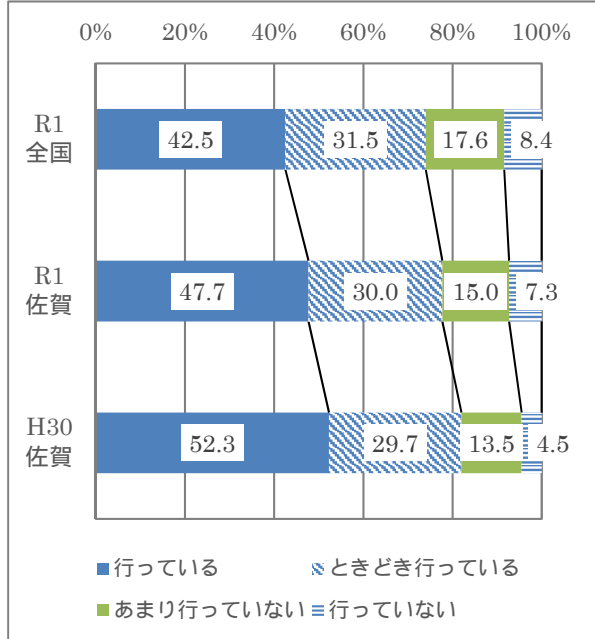
《小学校5年生男子》



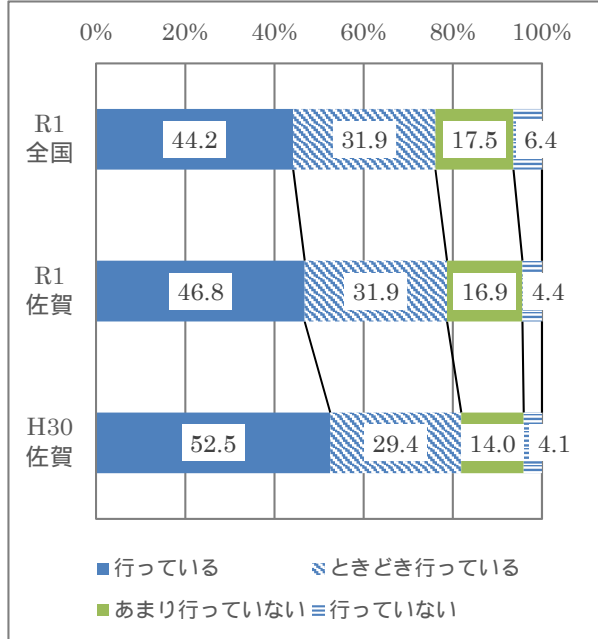
《小学校5年生女子》



《中学校2年生男子》



《中学校2年生女子》



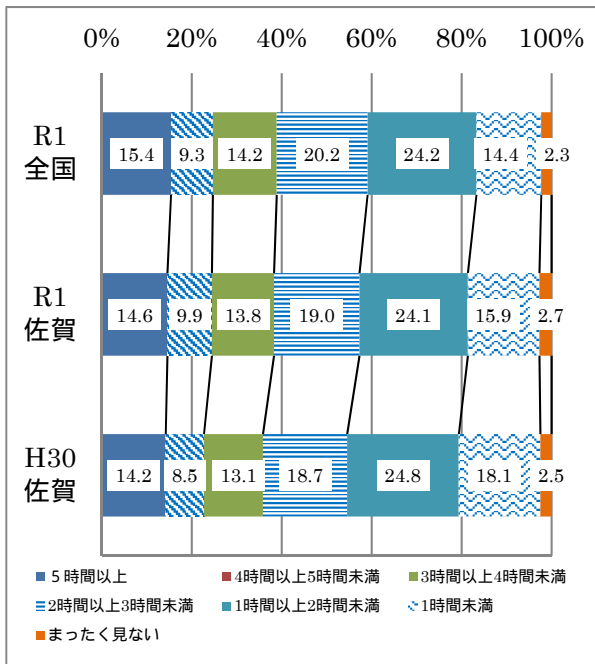
(グラフ5)

平日(月～金曜日) 学校以外で、1日にどれくらいの時間、テレビやDVD、ゲーム機、スマートフォン、パソコンなどの画面を見ていますか。

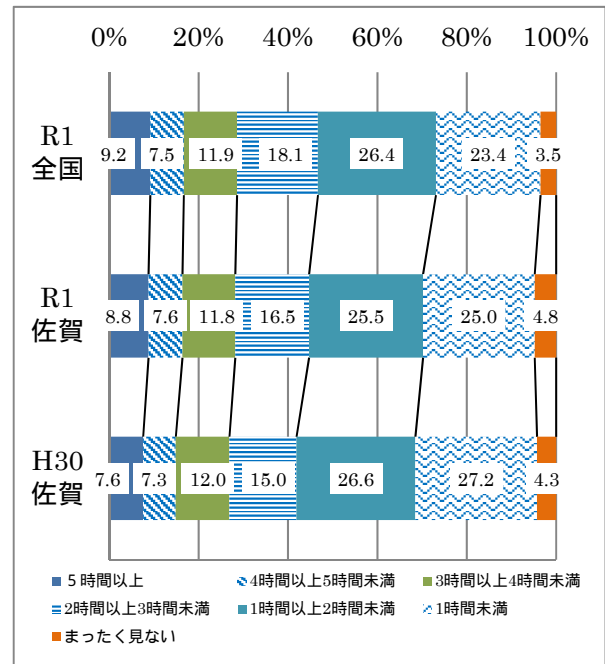
平成30年度と比べると、小学校5年生男女及び中学校2年生のスクリーンタイム( )が増加しました。  
また、全国平均と比較すると、全調査対象において下回りました。

( )スクリーンタイム...平日1日当たりのテレビ、スマートフォン、ゲーム機等による映像の視聴時間

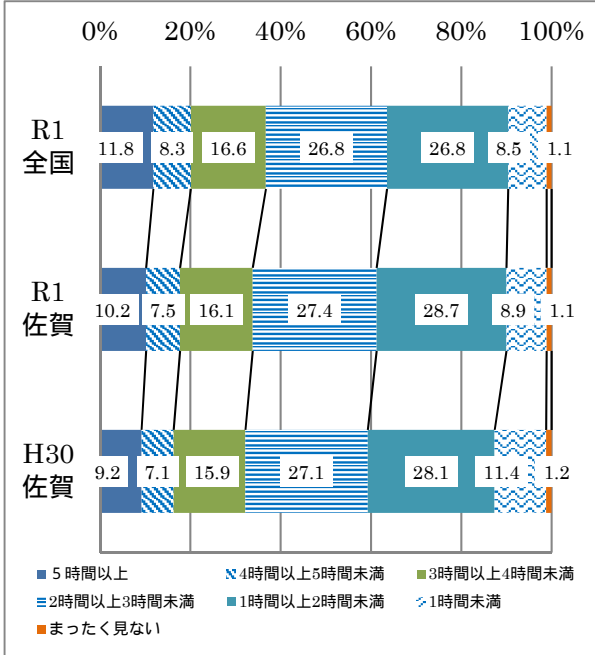
《小学校5年生男子》



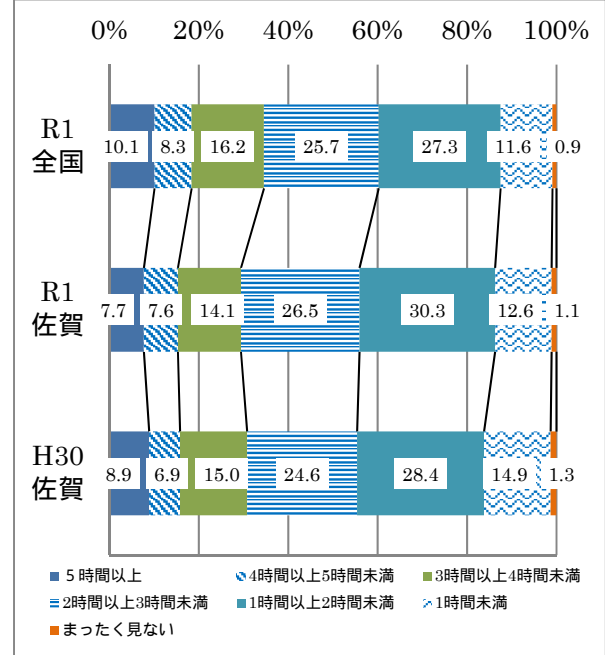
《小学校5年生女子》



《中学校2年生男子》



《中学校2年生女子》



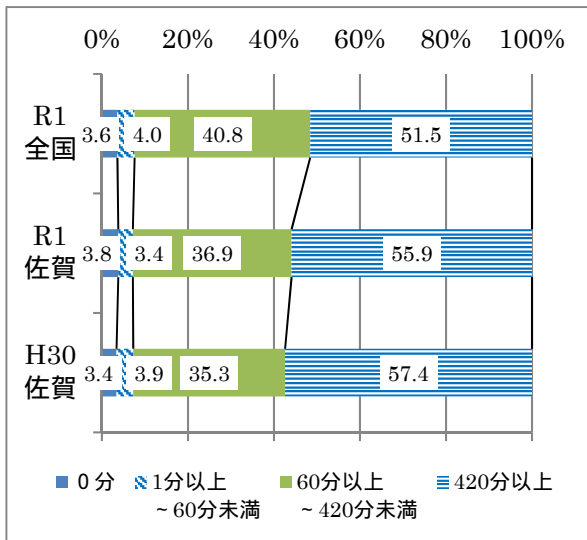
(グラフ6)

1週間の総運動時間の割合について

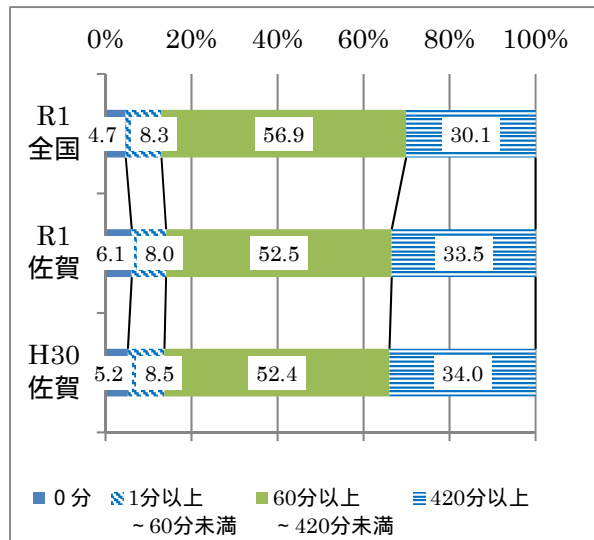
1週間の総運動時間の割合を平成30年度と比べると、中学校2年生女子は60分未満の割合が減少し、420分以上取り組む割合が増加しました。また、小学校5年生女子及び中学校2年生男子は60分未満の割合は同程度でしたが、420分以上取り組む割合が減少しました。

全国平均と比較すると、全調査対象とも420分以上取り組む割合は上回りました。なお、中学校2年生男女で60分未満の割合が下回り、小学校5年生男子で同程度、小学校5年生女子で上回りました。

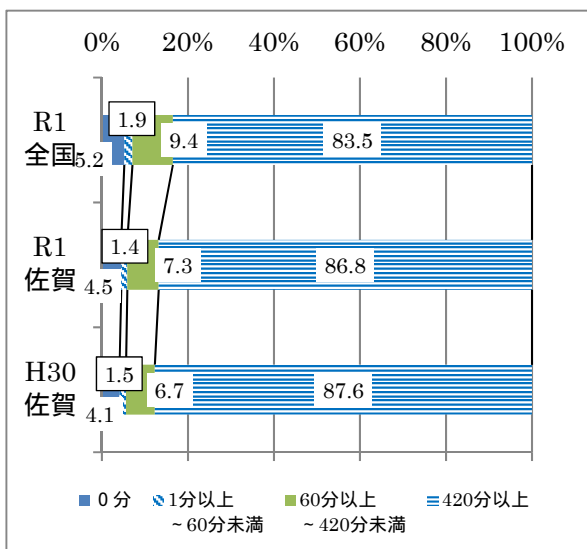
《小学校5年生男子》



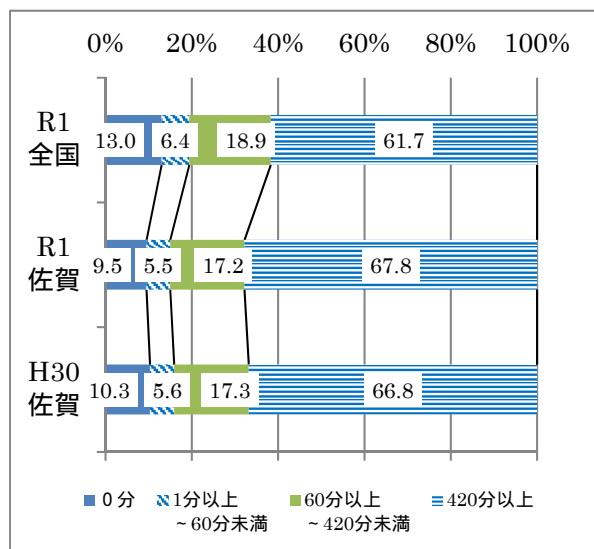
《小学校5年生女子》



《中学校2年生男子》



《中学校2年生女子》



(表1)

運動部活動に所属している場合、部活動で1日およそどのくらいの時間、運動していますか。( )は平成30年度

(分)

中2男子	土曜日平均	日曜日平均	1週間(合計)
全国平均	188.91(3.15h)	105.54(1.76h)	801.27(13.35h)
	205.30(3.42h)	140.01(2.33h)	888.07(14.80h)
県平均	202.92(3.38h)	121.84(2.03h)	897.13(14.95h)
	228.42(3.81h)	189.02(3.15h)	1,070.72(17.85h)

(分)

中2女子	土曜日平均	日曜日平均	1週間(合計)
全国平均	198.57(3.31h)	97.34(1.62h)	807.67(13.46h)
	216.38(3.61h)	136.26(2.27h)	901.89(15.03h)
県平均	207.06(3.45h)	94.94(1.58h)	885.84(14.76h)
	237.76(3.96h)	175.14(2.92h)	1,092.83(18.21h)

(表2)

学校の部活動や地域のスポーツクラブに所属していますか。

(%)

中2男子	運動部	文化部	地域のスポーツクラブ	所属していない
全国平均	75.6	9.7	17.9	7.5
	(H30年度) (77.0)	(9.3)	(17.7)	(6.4)
県平均	75.7	5.3	17.1	7.8
	(H30年度) (75.0)	(5.0)	(16.8)	(7.2)

(%)

中2女子	運動部	文化部	地域のスポーツクラブ	所属していない
全国平均	57.3	31.9	10.7	8.6
	(H30年度) (57.9)	(32.3)	(10.5)	(7.6)
県平均	62.6	24.3	8.4	9.0
	(H30年度) (60.3)	(26.4)	(9.6)	(8.2)

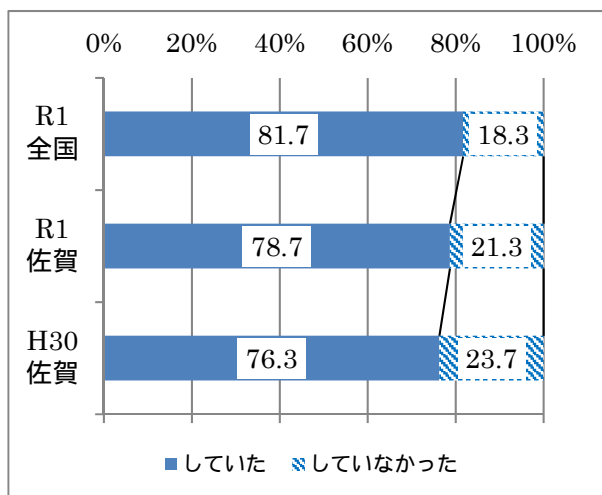
学校質問紙調査について

(グラフ7)

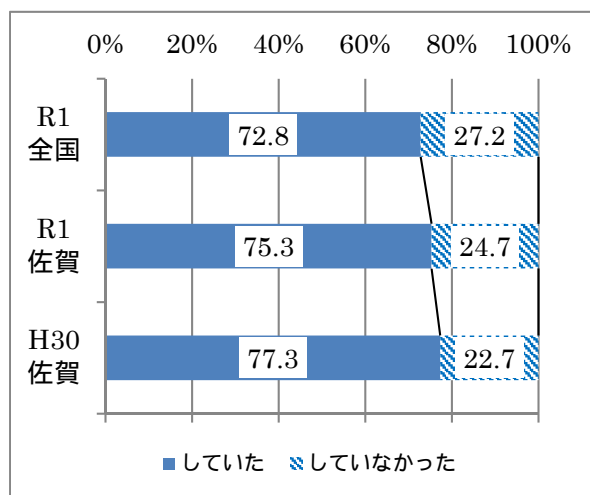
平成30年度に、児童生徒の体力・運動能力の向上のための学校全体の目標を設定して  
いましたか。

「設定した」と回答した学校の割合を平成30年度と比べると、小学校は増加し、  
中学校は減少しました。  
また、全国平均と比較すると、小学校は下回り、中学校は上回りました。

《小学校》



《中学校》

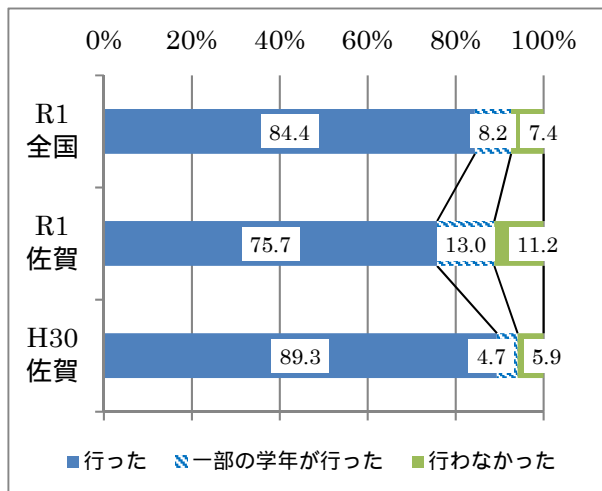


(グラフ8)

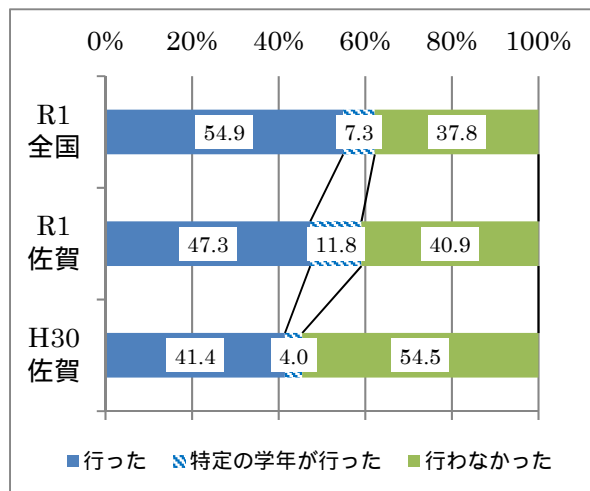
平成30年度に体育・保健体育の授業以外で、全ての児童生徒の体力・運動能力の  
向上に係る取組を行いましたか。

「行った」「一部の学年が行った」と回答した学校の割合を平成30年度と比  
べると、小学校は減少し、中学校は増加しました。  
また、全国平均と比較すると、小学校及び中学校ともに下回りました。

《小学校》



《中学校》





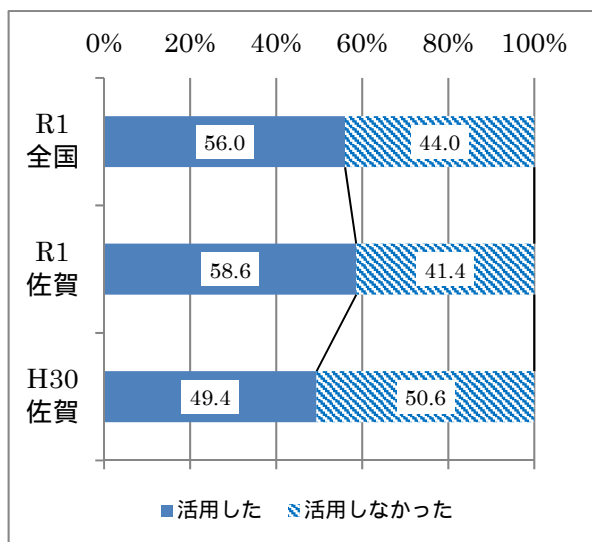
(グラフ9)

全国体力・運動能力、運動習慣等調査結果資料C Dを活用しましたか。

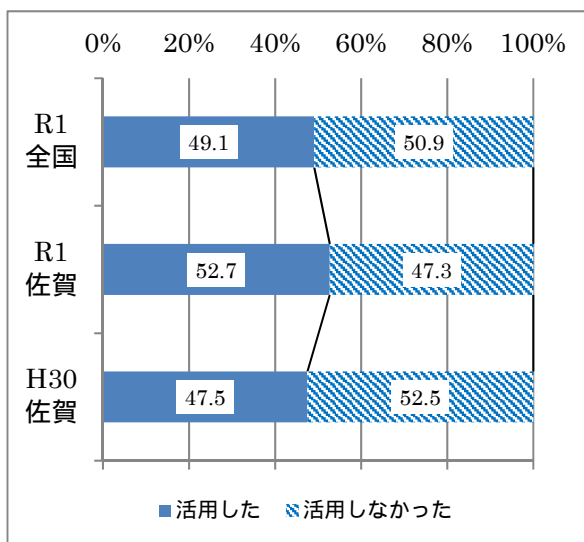
「活用した」と回答した学校の割合を平成30年度と比べると、小学校及び中学校ともに増加しました。

また、全国平均と比較すると、小学校及び中学校ともに上回りました。

《小学校》



《中学校》



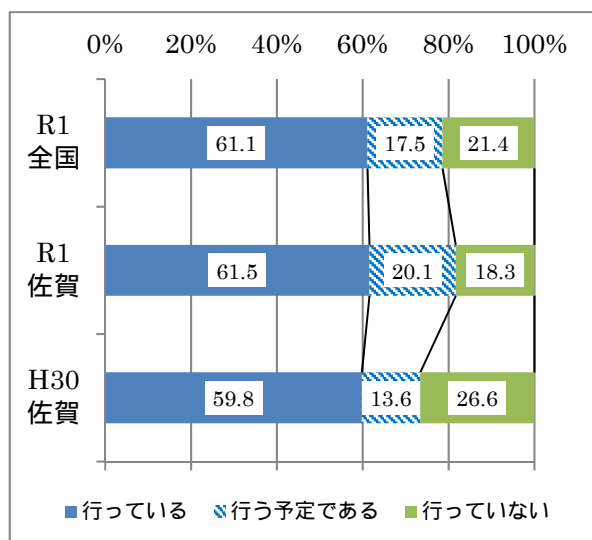
(グラフ10)

運動・スポーツが苦手(嫌い)な傾向にある児童生徒向けの取組、または性別に応じた取組を現在行っていますか(行う予定はありますか)。

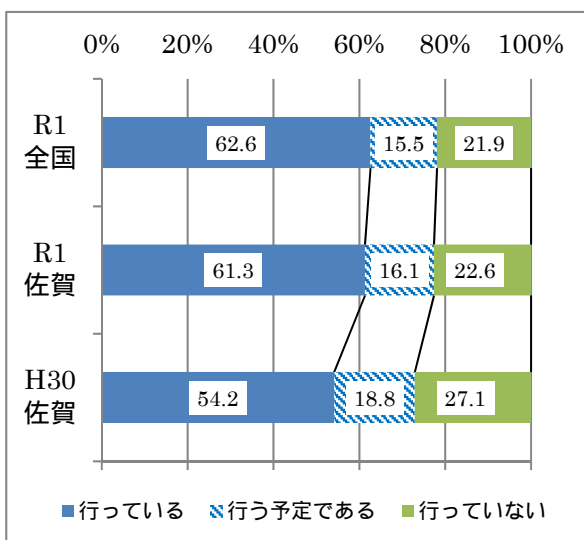
「行っている」「行う予定である」と回答した学校の割合を平成30年度と比べると、小学校及び中学校ともに増加しました。

また、全国平均と比較すると、小学校は上回り、中学校は下回りました。

《小学校》



《中学校》

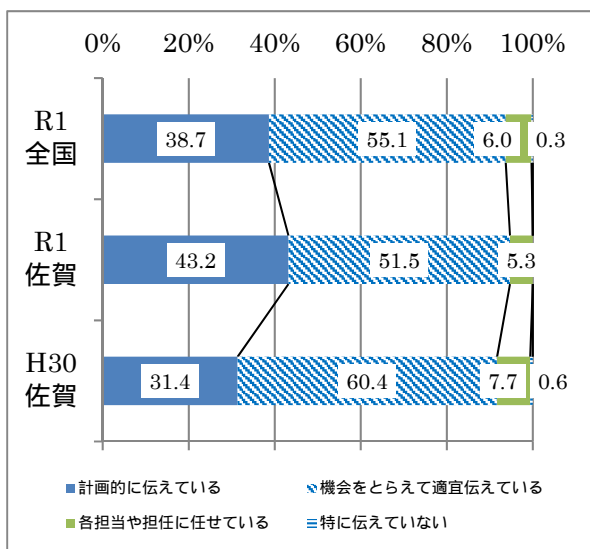


(グラフ11)

健康三原則(運動、栄養(食事)、睡眠)の大切さを、児童生徒に伝えていますか。

「計画的に伝えている」「機会をとらえて適宜伝えている」と回答した学校の割合を平成30年度と比べると、小学校は増加し、中学校は減少しました。  
また、全国平均と比較すると、小学校及は上回り、中学校は同程度でした。

《小学校》



《中学校》

