

児童生徒質問紙及び学校質問紙調査の結果（基礎集計）

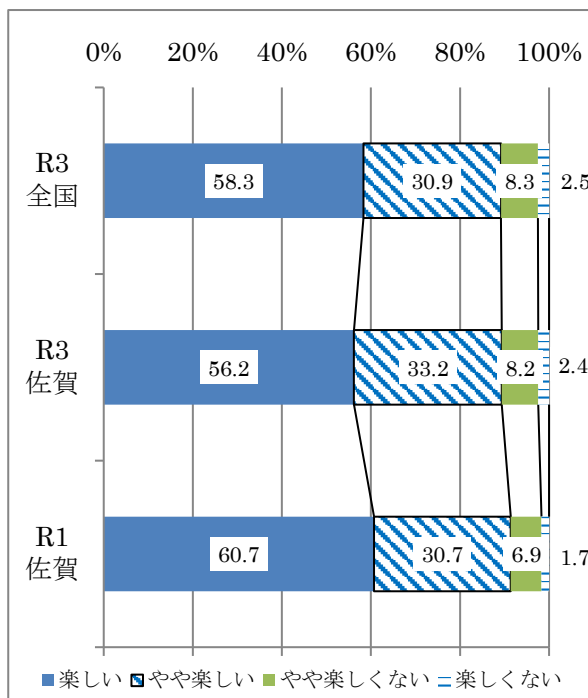
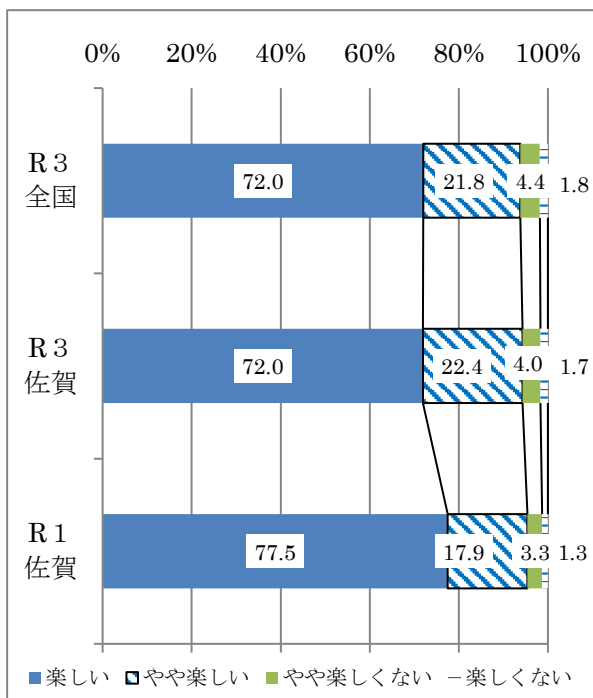
① 児童生徒質問紙調査

（グラフ1）

○体育・保健体育の授業は楽しいですか。

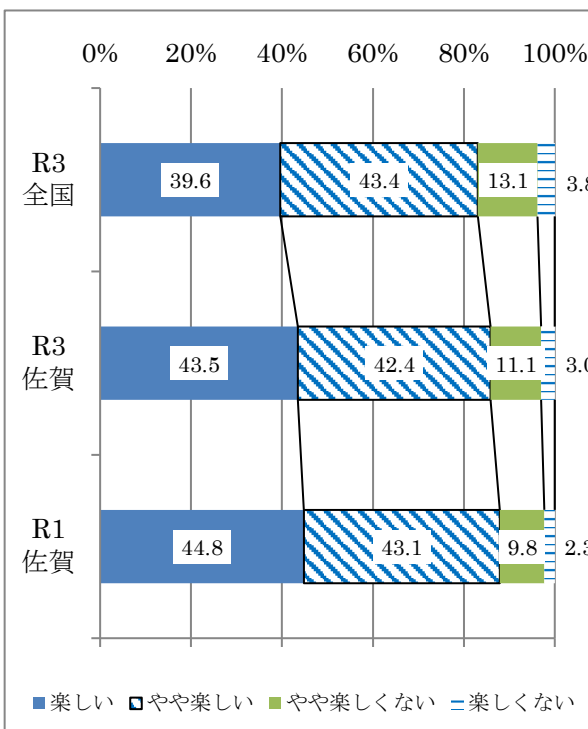
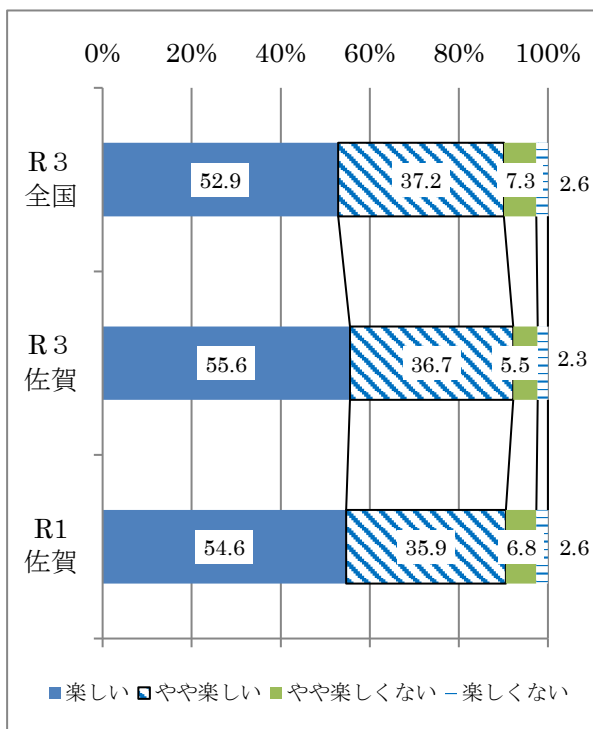
《小学校5年生男子》

《小学校5年生女子》



《中学校2年生男子》

《中学校2年生女子》

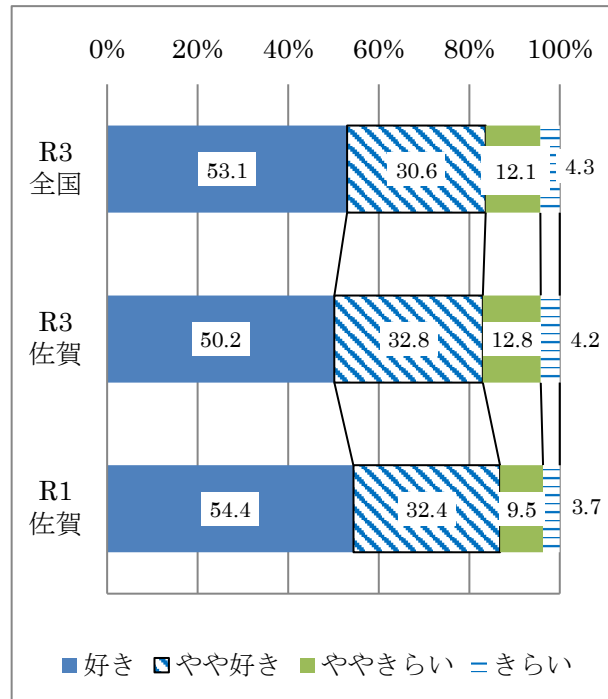
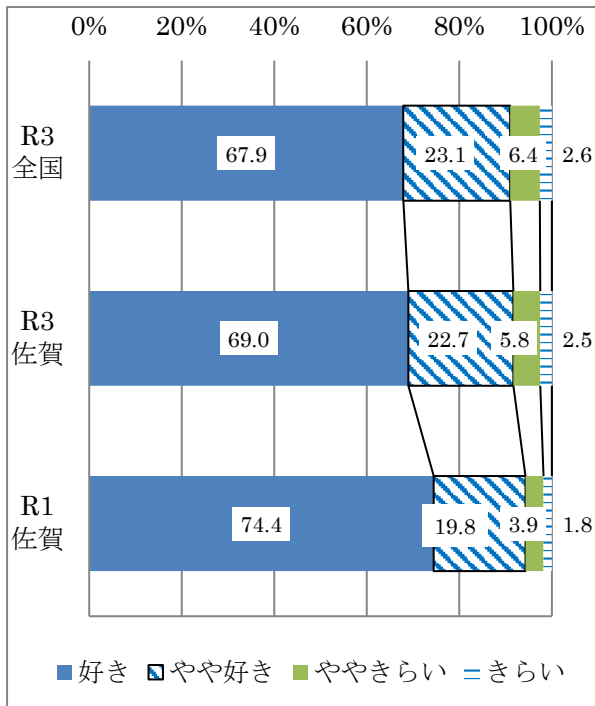


(グラフ2)

○運動（体を動かす遊びを含む）やスポーツをすることは好きですか。

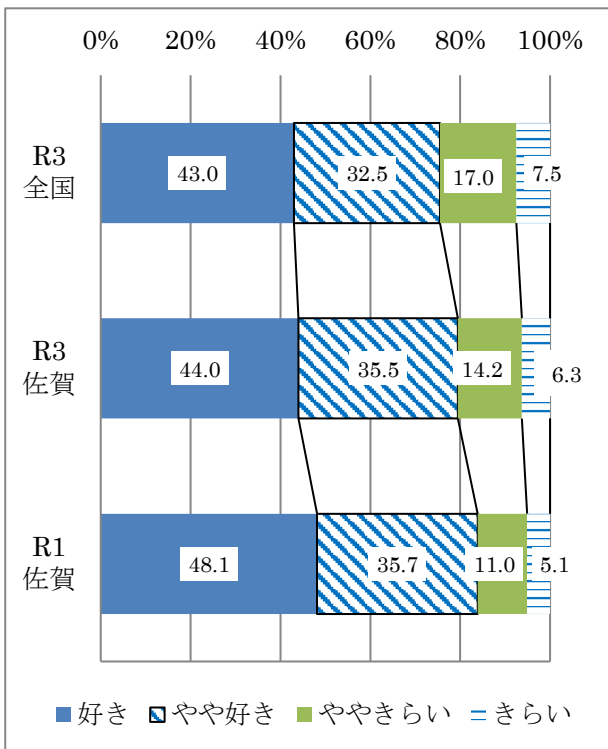
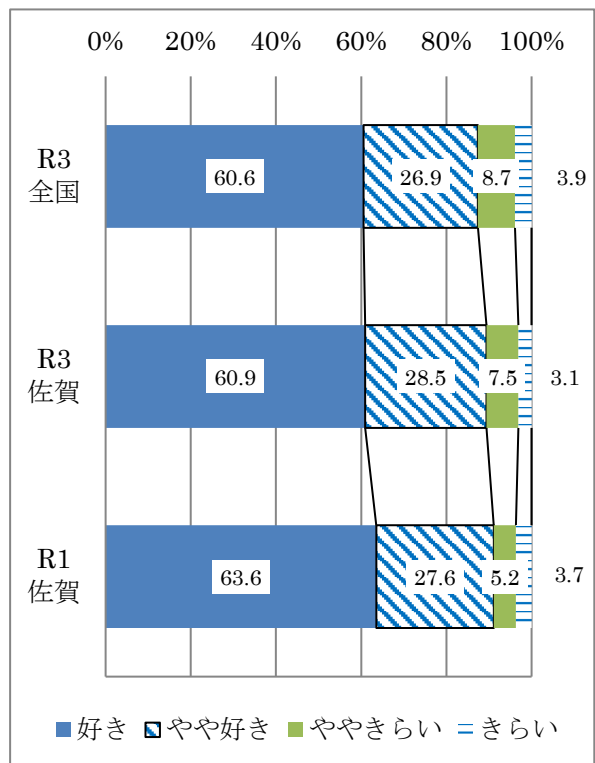
《小学校5年生男子》

《小学校5年生女子》



《中学校2年生男子》

《中学校2年生女子》

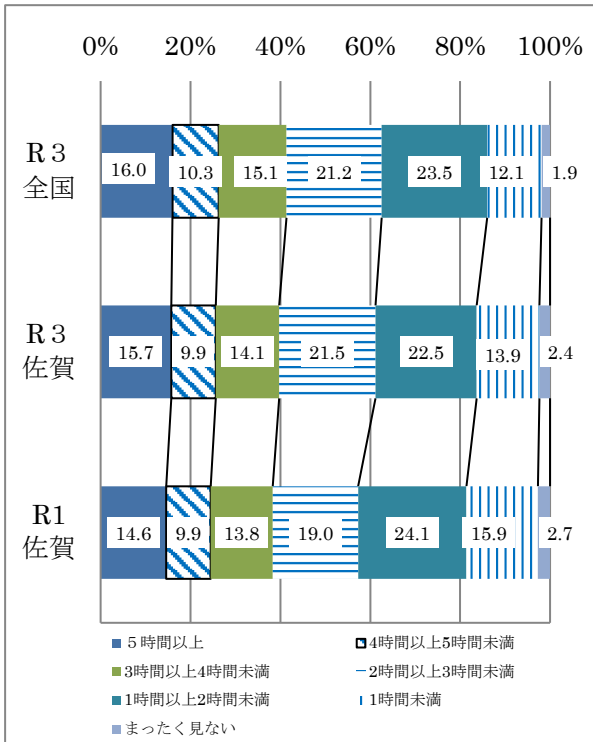


(グラフ3)

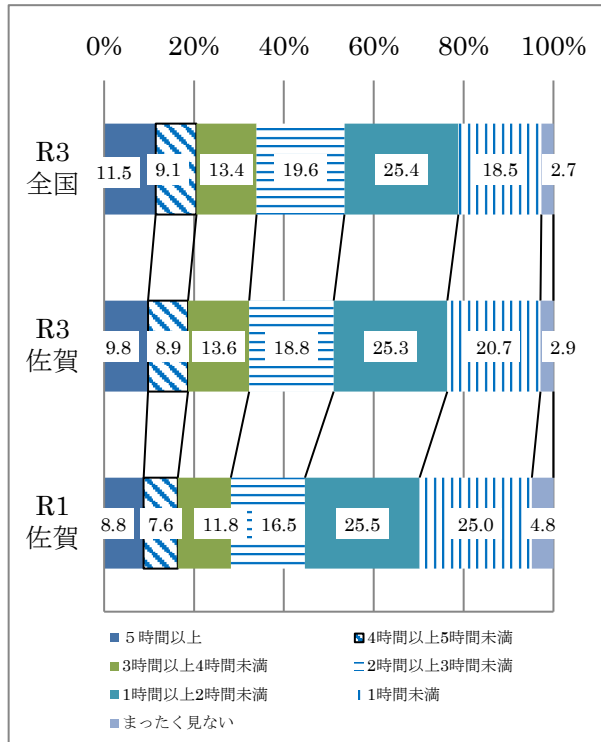
○平日(月～金曜日)、学校以外で、1日にどれくらいの時間、テレビやDVD、ゲーム機、スマートフォン、パソコンなどの画面を見ていますか。

(※) スクリーンタイム…平日1日当たりのテレビ、スマートフォン、ゲーム機等による映像の視聴時間

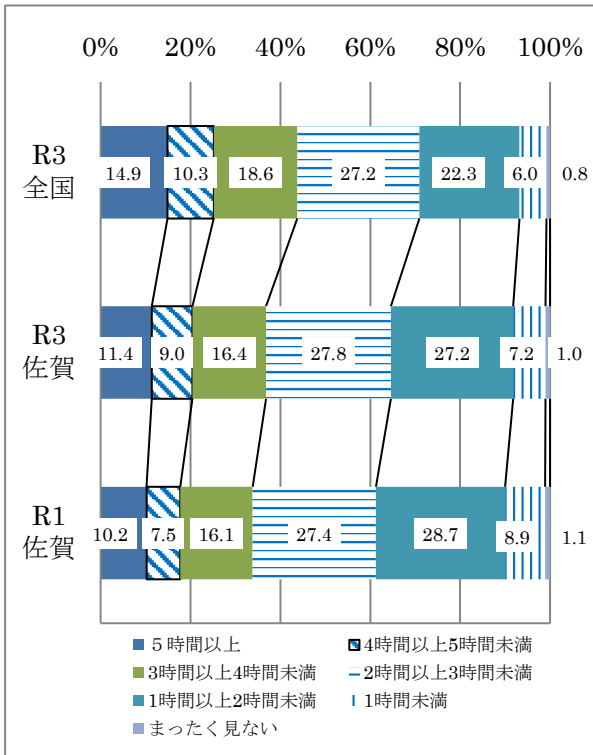
《小学校5年生男子》



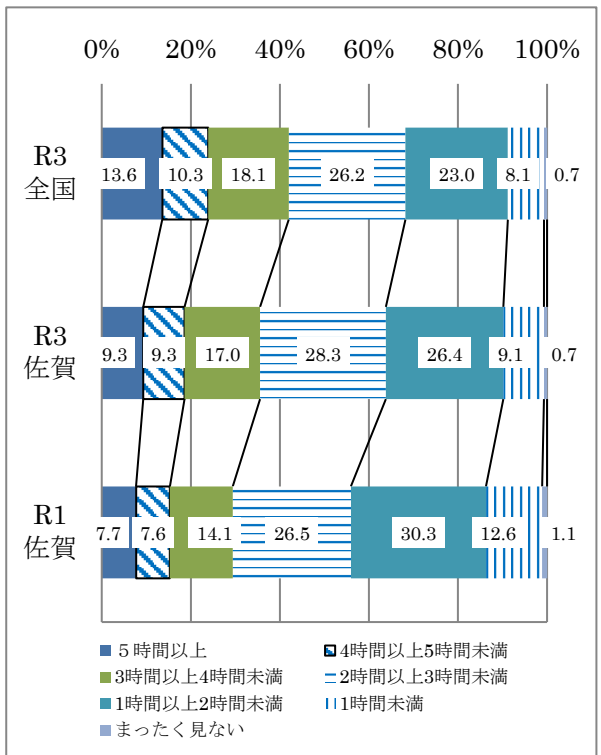
《小学校5年生女子》



《中学校2年生男子》



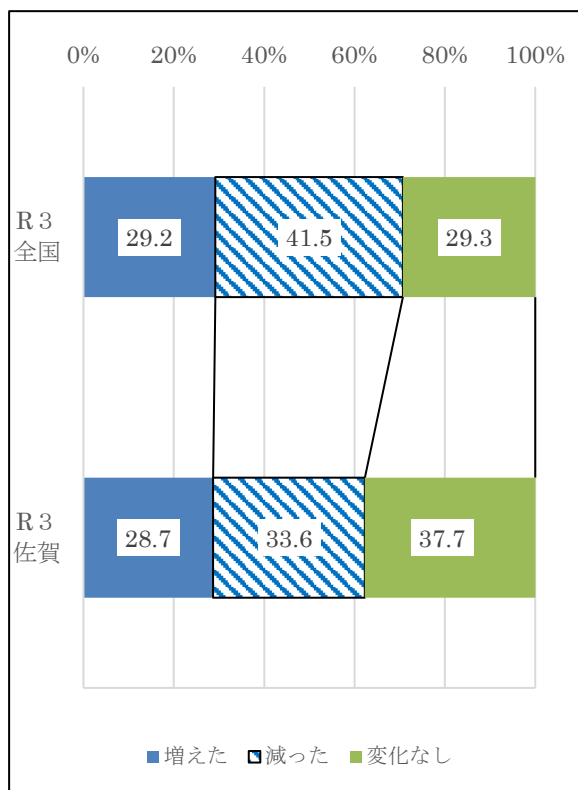
《中学校2年生女子》



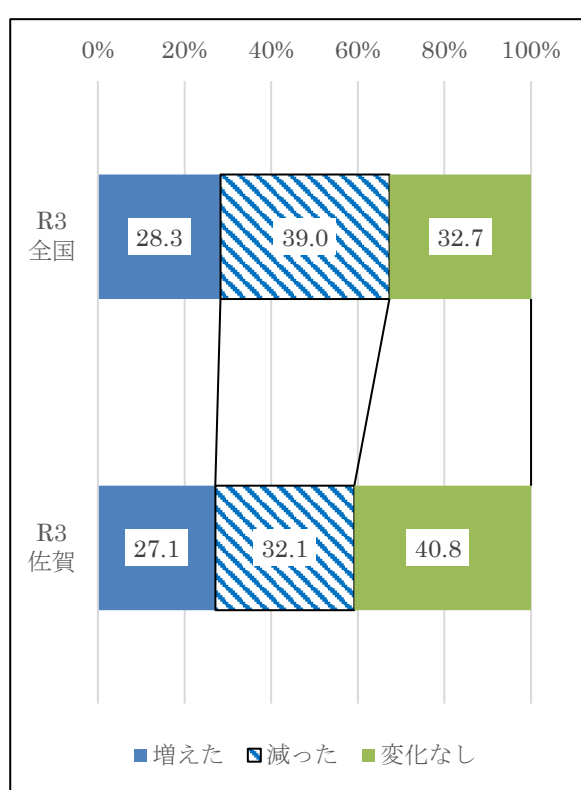
(グラフ4)

○新型コロナウイルス感染症の影響前（令和2年3月以前）と現在を比較して、あなたの運動（体を動かす運動遊びをふくむ）やスポーツへの取組はどのように変化しましたか。

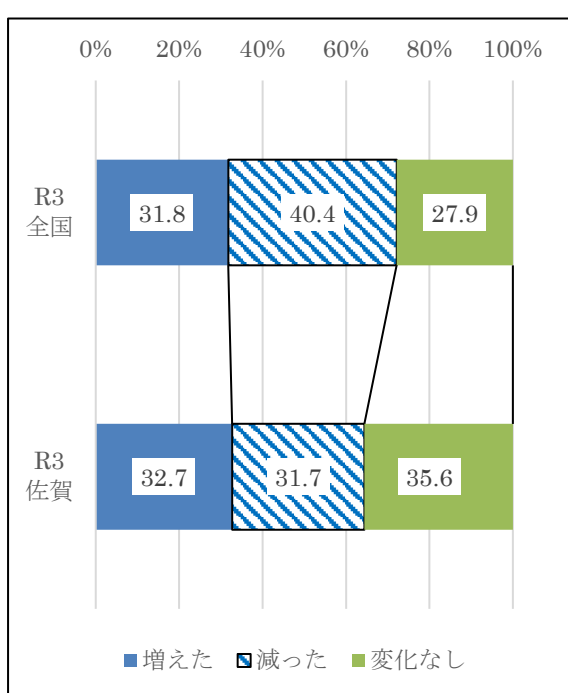
《小学校5年生男子》



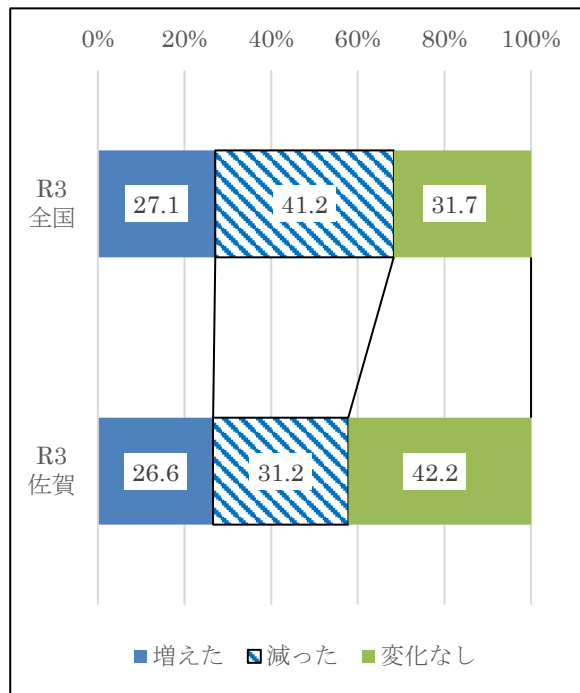
《小学校5年生女子》



《中学校2年生男子》



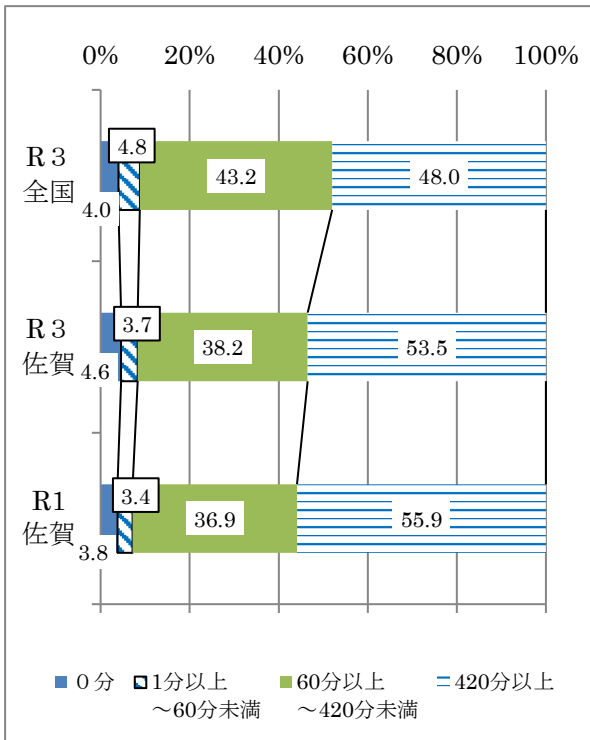
《中学校2年生女子》



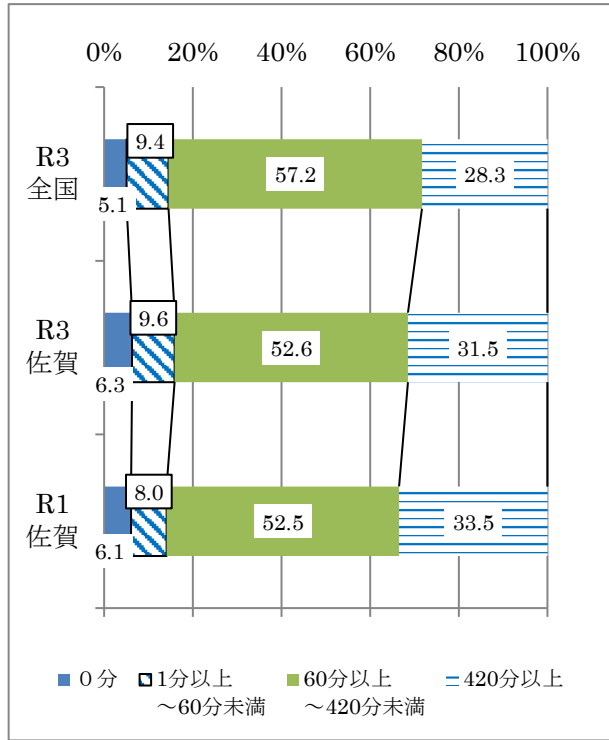
(グラフ5)

○ 1週間の総運動時間の割合について

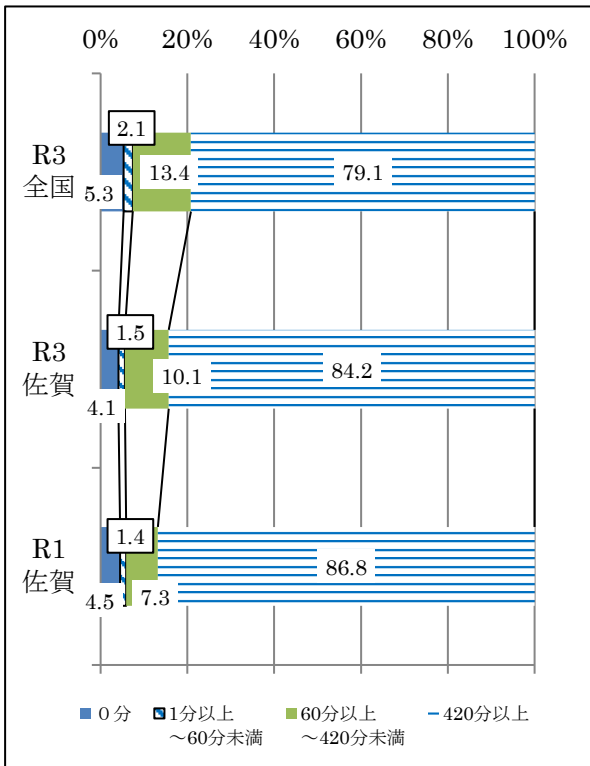
《小学校5年生男子》



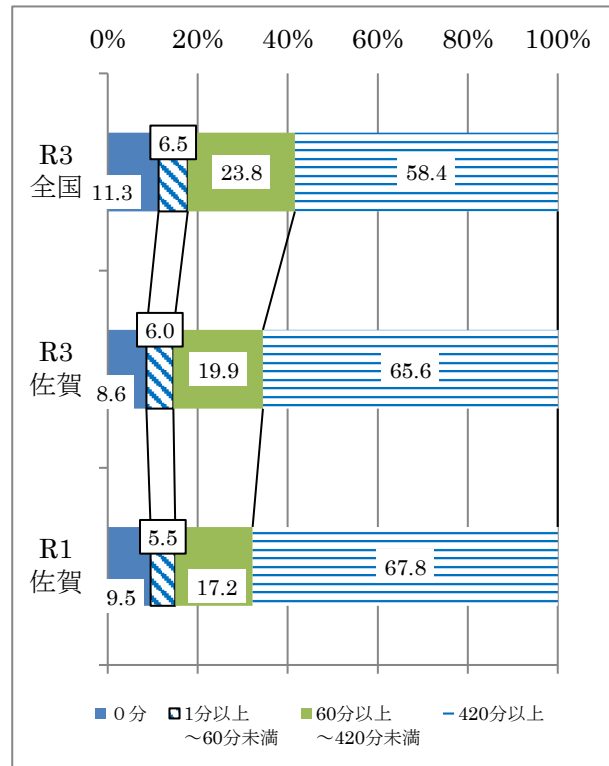
《小学校5年生女子》



《中学校2年生男子》



《中学校2年生女子》



(表1)

○運動部活動に所属している場合、部活動で1日およそどのくらいの時間、運動していますか。 ※は令和元年度の結果

(分)

中2男子	土曜日平均	日曜日平均	1週間(合計)
全国平均	159.9(2.67h) ※188.91(3.15h)	62.3(1.04h) ※105.54(1.76h)	666.2(11.10h) ※801.27(13.35h)
県平均	186.3(3.11h) ※202.92(3.38h)	69.3(1.16h) ※121.84(2.03h)	786.9(13.12h) ※897.13(14.95h)

(分)

中2女子	土曜日平均	日曜日平均	1週間(合計)
全国平均	162.8(2.71h) ※198.57(3.31h)	50.8(0.85h) ※97.34(1.62h)	656.0(10.93h) ※807.67(13.46h)
県平均	191.2(3.19h) ※207.06(3.45h)	51.6(0.86h) ※94.94(1.58h)	774.8(12.91h) ※885.84(14.76h)

(表2)

○学校の部活動や地域のスポーツクラブに所属していますか。

※は令和元年度の結果

(%)

中2男子	運動部	文化部	地域のスポーツクラブ	所属していない
全国平均	74.1 ※75.6	9.3 ※9.7	18.5 ※17.9	8.5 ※7.5
県平均	73.8 ※75.7	6.0 ※5.3	17.5 ※17.1	8.2 ※7.8

(%)

中2女子	運動部	文化部	地域のスポーツクラブ	所属していない
全国平均	57.6 ※57.3	30.1 ※31.9	10.9 ※10.7	10.0 ※8.6
県平均	59.1 ※62.6	24.8 ※24.3	10.5 ※8.4	10.9 ※9.0

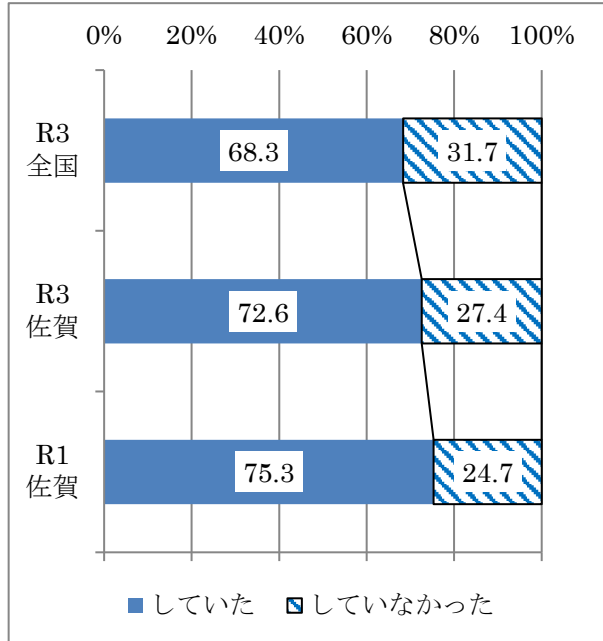
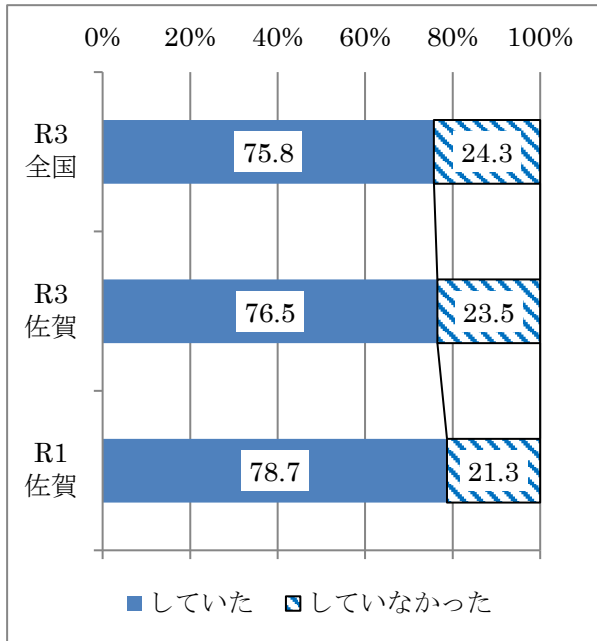
② 学校質問紙調査について

(グラフ6)

○令和2年度に、児童生徒の体力・運動能力の向上のための学校全体の目標を設定して
ましたか。(※前年度においての質問)

《小学校》

《中学校》

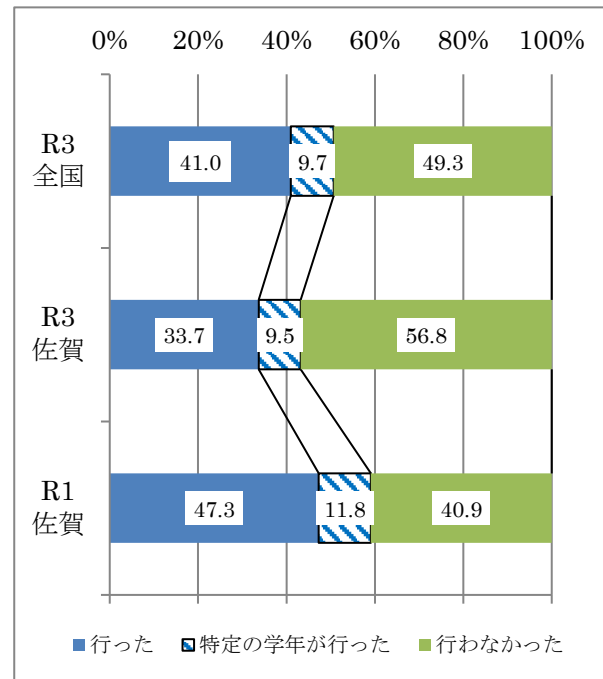
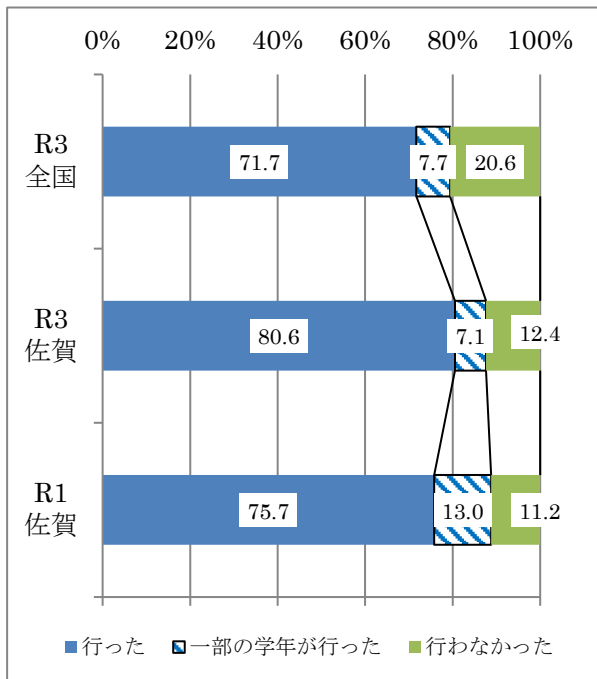


(グラフ7)

○令和2年度に体育・保健体育の授業以外で、全ての児童生徒の体力・運動能力の向上に
係る取組を行いましたか。(※前年度においての質問)

《小学校》

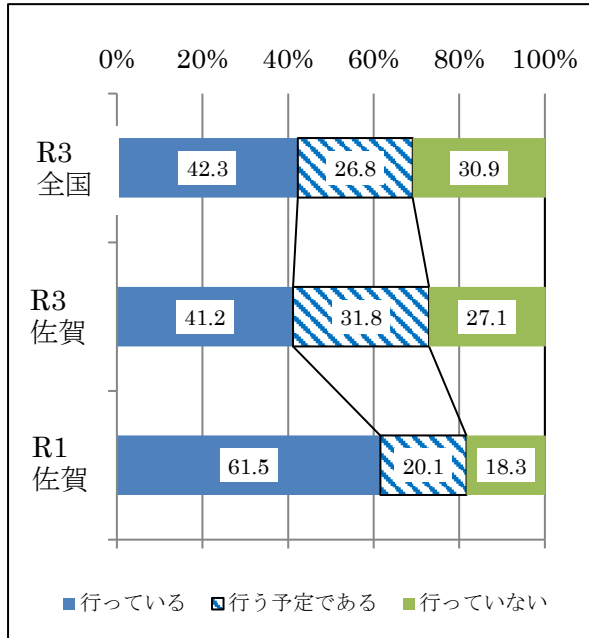
《中学校》



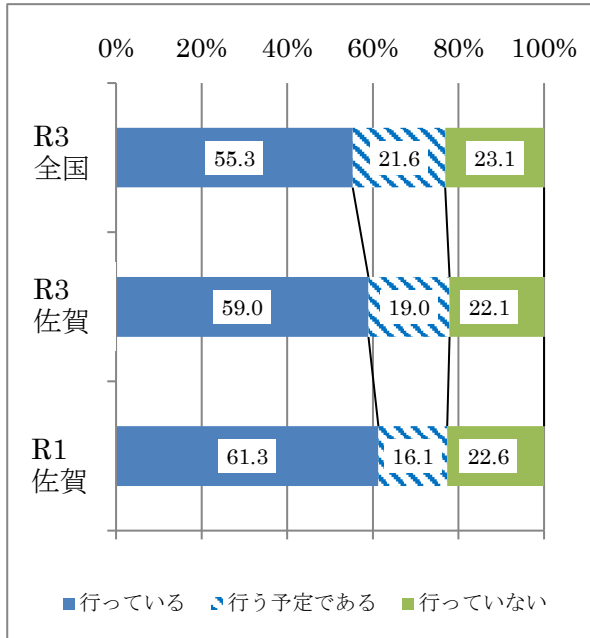
(グラフ8)

○運動・スポーツが苦手(嫌い)な傾向にある児童生徒向けの取組、または性別に応じた取組を現在行っていますか(行う予定はありますか)。

《小学校》



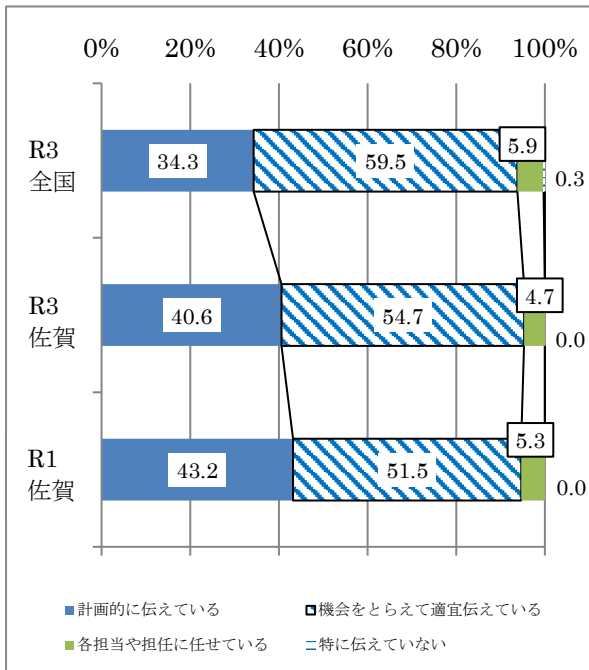
《中学校》



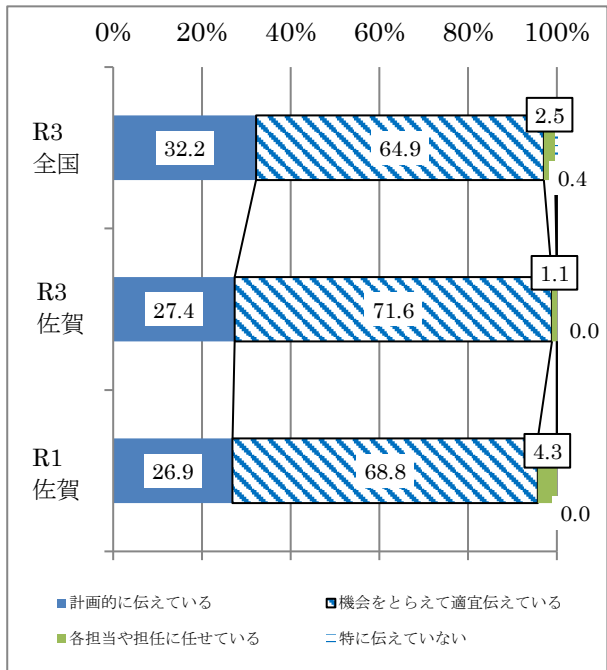
(グラフ9)

○健康三原則(運動、栄養(食事)、睡眠)の大切さを、児童生徒に伝えていますか。

《小学校》

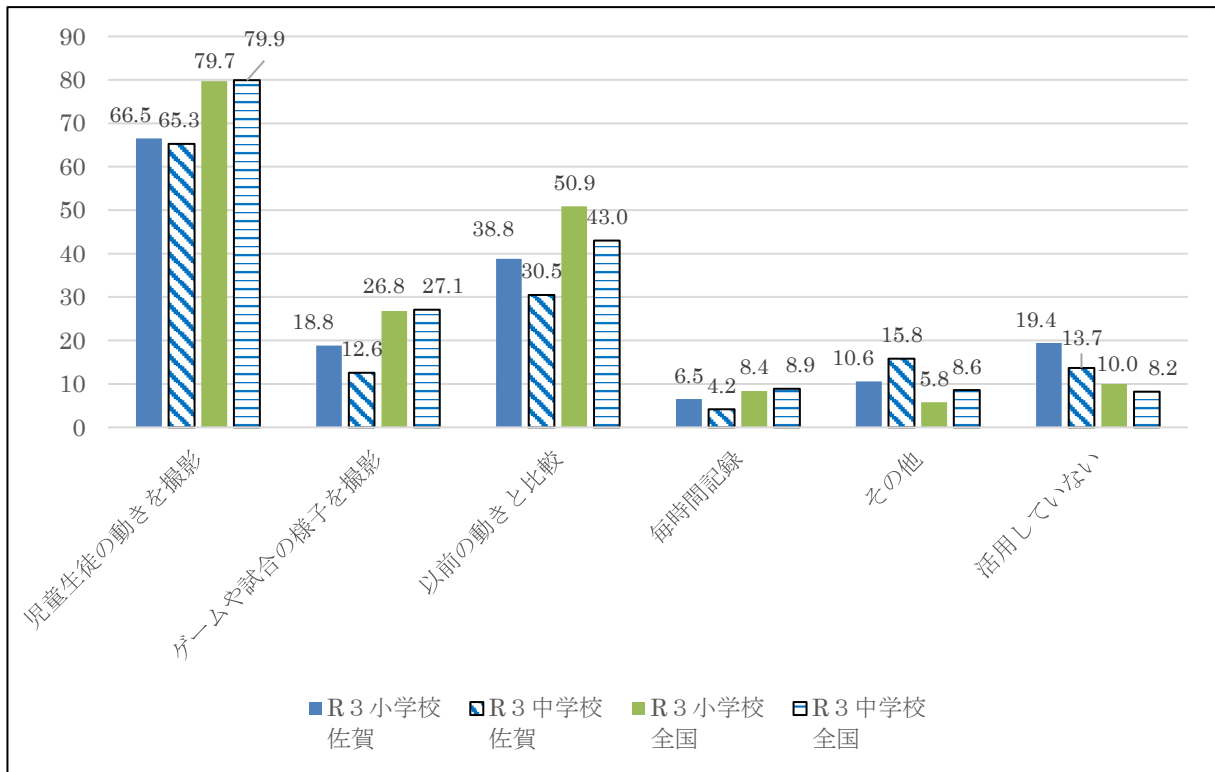


《中学校》



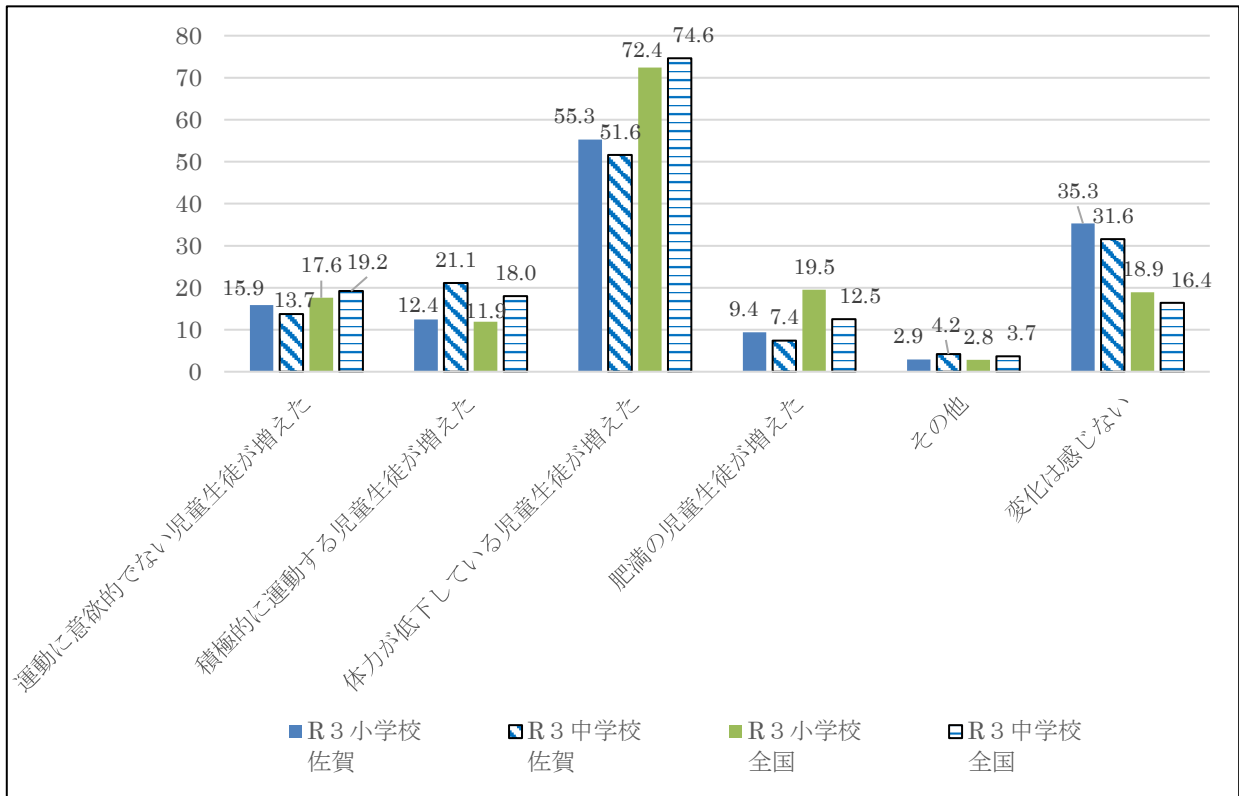
(グラフ10)

○体育・保健体育の指導で、授業中に ICT をどのように活用していますか。(複数回答可)



(グラフ11)

○新型コロナウイルス感染症の影響前(令和2年3月以前)と現在とを比較して、児童生徒にどのような変化が生じたと思いますか。(複数回答可)



(グラフ12)

○学校の全部を休業していた期間が終了した以降に、コロナウイルス感染症対策を講じつつ、児童生徒の体力向上や運動習慣確立のために、学校としてどのような取組を行いましたか。(複数回答可)

