



佐賀県×株式会社ボイス

銘店の味を冷凍自販機によってアーカイブ！

佐賀県 ふるさと納税起業家支援の取組を応援ください。

佐賀の銘店の味を 冷凍食品で残し続けたい！



創業50年 佐賀川副 御食事処 丸徳

銘店コラボ
プロジェクト

冷凍食品プラットフォーム

Food Stock.

運営：株式会社ボイス 野中一矢



目標金額

1,000,000円

受付期間

2024年3月24日（日）まで

<ただし、2023年暦年の寄附として控除を受けるには…>
クレジットカード、PayPay等の
オンライン決済：2023年12月31日(日)まで

ふるさと納税を用いた起業家支援

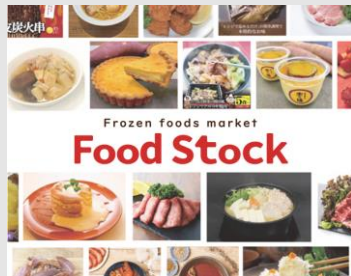
寄附金募集中！

自己負担**2,000円**で佐賀県の起業家を応援できます！

※寄附上限額を超えない場合に限る

野中さんは福岡で会社を立ち上げた後、2023年夏に故郷である佐賀に本社を移転された起業家です。新型コロナウイルス感染症が日本の飲食業界に大きな影響を及ぼす中、新しい販売チャンネルとして注目された冷凍食品にヒントを得て、FoodStock（フードストック）というプラットフォームを立ち上げられました。このプラットフォームでは「冷凍食品の製造者」と「冷凍自販機のオーナー」とが直接つながることができます。この事業に今後ますますの市場拡大の可能性があることを見込み、さらなるビジネスの拡大を模索されています。

野中さんが今、思い描いているのは地域の銘店の味を冷凍食品といういわば「アーカイブ」として残すこと。地元を離れて暮らしていると味わうことができない故郷の味や、多くの方々に愛されながらも後継者などの問題で廃業してしまったお店の味などを、このプラットフォームを用いることで「距離や時間の壁」を乗り越え、残していけるのでは…というそんな今回のアイデア、きっと多くの人々の共感を呼ぶのではないのでしょうか。皆様の温かいご支援をよろしくお祈りします。



お申込みはインターネットで！（ふるさとチョイスガバメントクラウドファンディングへ）

URL

<https://www.furusato-tax.jp/gcf/2725>



寄附完了までの流れ

手順① 佐賀県ふるさと納税起業家支援ページにアクセス！

下記のURLをアドレスバーに入力するか、
右の二次元コードをスキャンし、まずはふるさと納税ページへ。



URL <https://www.furusato-tax.jp/gcf/2725>

手順② お申込み手続きを行う

お礼の品なしのご寄附の場合

ふるさと納税で応援 ボタンを選択し、
寄附金額入力ページへ移動。寄附金額を入力後、
ページに従い入力を進める。

お礼の品ありのご寄附の場合

プロジェクトページ下部のお礼の品を選択し、お
礼の品ページを表示。**寄附へ進む** ボタンか
らページに従って入力を進める。

手順③ 決済を完了する

ご利用可能な決済方法は右記の通りです。

ご利用可能な決済方法

クレジットカード、PayPay等のオンライン決済など
※コンビニ・ペイジー払いについては、2024年3月21日（木）まで

手順④ 寄附完了 後日、受領証明書（お礼の品をご希望された方はお礼の品）をお受取りください。

2023年暦年の寄附として控除を受ける場合…

- ※「ワンストップ特例制度」を利用することで、確定申告をしなくても寄附金控除を受けられます。
- ご希望の方にお送りする申告特例申請書に必要事項を記入し、佐賀県県民協働課へ2024年1月10日（水）必着で提出してください。
- なお、マイナンバーカードを利用したオンラインでのワンストップ特例申請もご利用いただけます。（詳細は県HPをご確認ください。）
- オンラインワンストップ特例申請の締切も2024年1月10日（水）です。
- ※ワンストップ特例申請ができない場合は、税務署に確定申告することで寄附金控除が受けられます。

選べるお礼の品

ガバメントクラウドファンディング用にお礼の品を
ご用意しています。

※このプロジェクトへの寄附は、ふるさと納税対象です

※お礼の品の配送は佐賀県外在住の方に限ります

注意事項

2023年暦年の寄附として控除を受けるには、
クレジットカード、PayPay等のオンライン決済のみとなります。
2023年12月31日（日）までに入金をお願いいたします。

ガバメントクラウドファンディングとは？

使い道に共感しふるさと納税を利用して行う
クラウドファンディング



ガバメントクラウドファンディングとは、ふるさとチョイスが
ふるさと納税制度を活用して行うクラウドファンディングです。

自治体が抱える問題解決のため、
ふるさと納税の寄附金の「使い道」をより具体的にプロジェクト化し、そのプロジェクトに共感した方から寄附を募る仕組みです。

※GCFの詳細はこちら：<https://www.furusato-tax.jp/gcf/about>

ふるさと納税とは？

「あなた」と「ふるさと」をつなぐふるさと納税



ふるさと納税とは、ふるさとや応援したい自治体に寄附ができる制度のことです。手続きをすると、所得税や住民税の還付・控除が受けられます。

ふるさと納税は、自分の選んだ自治体に寄附を行うと、**控除上限額内の2,000円を越える部分**について税金が控除されます。

※ふるさと納税の詳細はこちら：<https://www.furusato-tax.jp/about>

寄附の手順やプロジェクト等についてのお問い合わせはこちら！

佐賀県産業労働部産業DX・スタートアップ推進グループ（西本、稲田）

【TEL】0952-25-7586 【FAX】0952-25-7270 【Mail】innovation@pref.saga.lg.jp 【URL】www.facebook.com/SagalClab