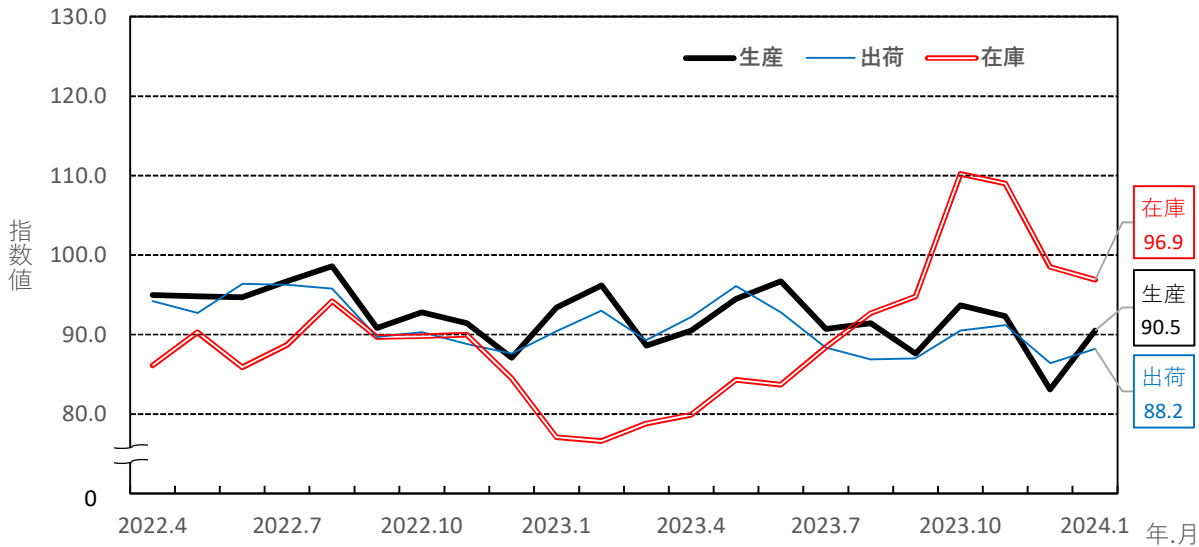


# 佐賀県鉱工業指数 2024年1月分 (2015年基準)

(前月比)

【生産指数】	90.5	( 8.9%)
【出荷指数】	88.2	( 2.1%)
【在庫指数】	96.9	(△1.6%)

### 佐賀県鉱工業指数（季節調整済）の推移



### 佐賀県、九州、全国の指数

	生産指数		出荷指数		在庫指数	
	12月	1月	12月	1月	12月	1月
<b>佐賀県</b>	83.1	<b>90.5</b>	86.4	<b>88.2</b>	98.5	<b>96.9</b>
前月比	△ 10.0	<b>8.9</b>	△ 5.3	<b>2.1</b>	△ 9.6	<b>△ 1.6</b>
前年同月比	△ 4.6	<b>△ 3.1</b>	△ 1.3	<b>△ 2.5</b>	16.5	<b>25.8</b>
<b>九州</b>	R102.8	<b>P99.2</b>	R98.6	<b>P91.6</b>	R103.6	<b>P99.2</b>
前月比	△ 0.4	<b>△ 3.5</b>	△ 1.3	<b>△ 7.1</b>	1.5	<b>△ 4.2</b>
前年同月比	0.1	<b>1.8</b>	2.4	<b>0.9</b>	1.5	<b>1.2</b>
<b>全国</b>	R105.5	<b>P97.6</b>	R104.9	<b>P96.2</b>	R102.9	<b>P101.0</b>
前月比	1.4	<b>△ 7.5</b>	2.2	<b>△ 8.3</b>	△ 1.2	<b>△ 1.8</b>
前年同月比	△ 1.0	<b>△ 1.5</b>	0.4	<b>△ 1.7</b>	△ 0.2	<b>△ 1.3</b>

注) Pは速報値、Rは確報値を表し、指数値はすべて季節調整済指数である。

前月比は季節調整済指数、前年同月比は原指数を比較したものであり、各比率は伸び率(%)である。

九州の指数は九州経済産業局、全国の指数は経済産業省算出による指数である。

全国の指数は2020年基準、九州及び佐賀県の指数は2015年基準である。

2 0 2 4 年 1 月 の 動 向

＜生産指数＞

生産指数は、90.5となり前月比8.9%増と3ヶ月ぶりの上昇となった。

業種別では、化学工業、電気機械工業、パルプ・紙・紙加工品工業、金属製品工業、非鉄金属工業の21業種中12業種が上昇した。

一方、食料品工業、生産用機械工業、陶磁器・同関連製品工業、鉄鋼業、汎用機械工業など8業種が低下した。

また、前年同月比では3.1%減と2ヶ月連続の低下となった。

＜出荷指数＞

生産者出荷指数は、88.2となり前月比2.1%増と2ヶ月ぶりの上昇となった。

業種別では、21業種のうち11業種が上昇した。

前年同月比では2.5%減と2ヶ月連続の低下となった。

＜在庫指数＞

生産者製品在庫指数は、96.9となり前月比1.6%減と3ヶ月連続の低下となった。

前年同月比では25.8%増と5ヶ月連続の上昇となった。

佐 賀 県 鉱 工 業 指 数 業 種 別 動 向

主な上昇業種	ウエイト	季節調整 済指数	前月比 (%)	前年同 月比(%)	摘 要 (前月比)
<b>＜生産指数＞</b>					
化学工業	1583.8	104.7	54.4	18.1	3ヶ月ぶりの上昇
電気機械工業	1084.4	94.6	7.0	3.5	2ヶ月ぶりの上昇
パルプ・紙・紙加工品工業	371.5	115.8	14.0	△ 1.1	2ヶ月ぶりの上昇
金属製品工業	690.1	94.9	7.6	1.3	2ヶ月ぶりの上昇
非鉄金属工業	406.8	63.3	11.4	12.5	2ヶ月ぶりの上昇
<b>＜出荷指数＞</b>					
化学工業	1069.4	90.7	17.5	15.3	3ヶ月ぶりの上昇
電気機械工業	939.6	93.6	6.1	8.7	2ヶ月ぶりの上昇
パルプ・紙・紙加工品工業	381.0	106.7	14.2	8.9	2ヶ月ぶりの上昇
<b>＜在庫指数＞</b>					
鉄鋼業	2383.3	100.7	13.4	107.8	3ヶ月ぶりの上昇
化学工業	1201.9	75.9	21.4	46.2	2ヶ月ぶりの上昇

主な低下業種	ウエイト	季節調整 済指数	前月比 (%)	前年同 月比(%)	摘 要 (前月比)
<b>＜生産指数＞</b>					
食料品工業	2187.8	92.0	△ 5.3	△ 0.2	2ヶ月連続の低下
生産用機械工業	500.7	65.6	△ 20.8	△ 2.0	3ヶ月連続の低下
陶磁器・同関連製品工業	290.3	60.1	△ 16.4	△ 22.6	3ヶ月連続の低下
鉄鋼業	135.7	82.7	△ 17.6	25.2	3ヶ月連続の低下
汎用機械工業	123.5	91.1	△ 2.0	△ 13.7	3ヶ月連続の低下
<b>＜出荷指数＞</b>					
その他製品工業	573.7	63.5	△ 15.4	△ 7.3	2ヶ月連続の低下
電子部品・デバイス工業	798.6	91.4	△ 7.9	△ 30.2	2ヶ月連続の低下
鉄鋼業	109.2	69.4	△ 34.8	△ 11.1	3ヶ月ぶりの低下
<b>＜在庫指数＞</b>					
生産用機械工業	498.1	69.7	△ 70.7	160.1	2ヶ月ぶりの低下
非鉄金属工業	259.3	115.8	△ 3.2	7.3	2ヶ月連続の低下

佐賀県鉱工業指数の推移

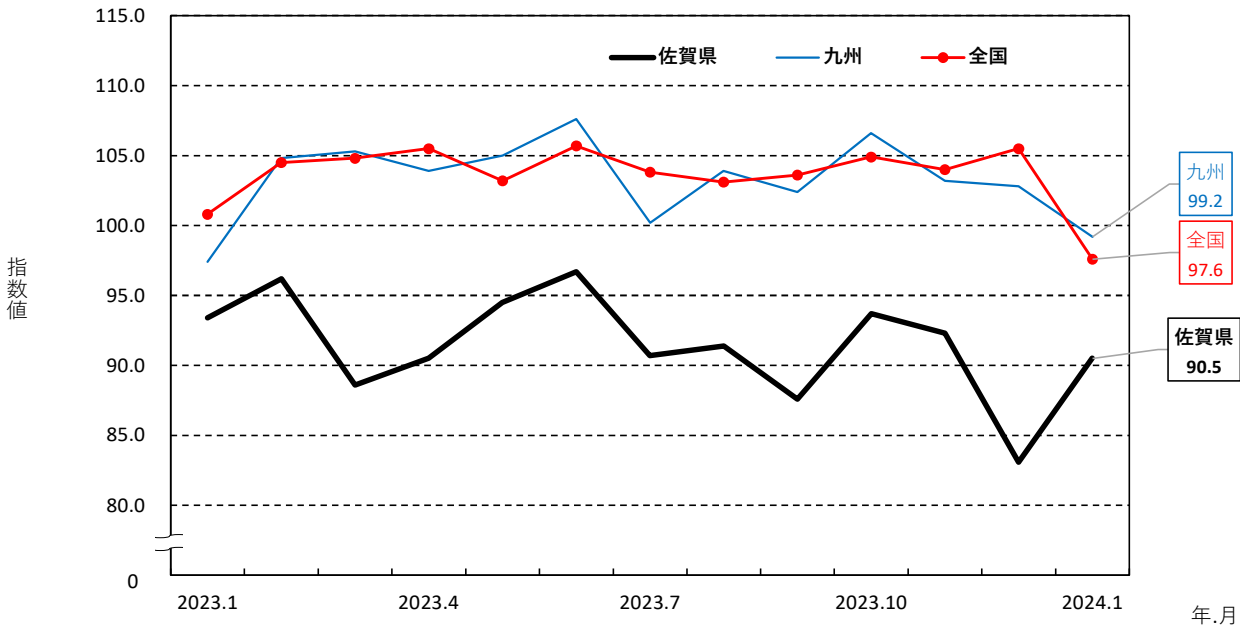
2015年=100

		生産		出荷		在庫	
		原指数	前年同期比	原指数	前年同期比	原指数	前年同期比
年別	2019年	101.7	△ 3.1	103.1	△ 2.7	102.3	13.3
	2020年	93.9	△ 7.7	92.1	△ 10.7	112.1	9.6
	2021年	93.2	△ 0.7	92.1	0.0	98.9	△ 11.8
	2022年	94.3	1.2	92.9	0.9	89.5	△ 9.5
	2023年	91.4	△ 3.1	90.4	△ 2.7	89.6	0.1
四半期別	2022年Ⅳ期	94.1	△ 1.4	92.1	△ 2.4	87.7	△ 4.5
	2023年Ⅰ期	91.4	△ 4.6	89.5	△ 3.2	75.2	△ 15.6
	Ⅱ期	92.1	△ 1.1	91.7	△ 1.0	84.5	△ 5.5
	Ⅲ期	88.6	△ 5.7	87.7	△ 6.9	93.0	1.2
	Ⅳ期	93.3	△ 0.9	92.6	0.5	105.5	20.3
月別	2022年11月	94.7	0.7	92.3	△ 2.8	89.4	△ 4.6
	12月	93.5	△ 3.8	92.0	△ 4.5	83.4	△ 2.5
	2023年1月	83.8	△ 6.2	81.6	△ 6.4	74.1	△ 10.0
	2月	91.9	△ 2.1	90.4	0.8	72.9	△ 19.3
	3月	98.4	△ 5.7	96.5	△ 4.1	78.7	△ 16.9
	4月	90.5	△ 4.7	91.6	△ 2.1	81.8	△ 7.3
	5月	86.7	△ 0.3	88.9	3.6	84.8	△ 6.7
	6月	99.2	2.1	94.6	△ 3.8	86.9	△ 2.6
	7月	92.3	△ 6.2	90.5	△ 8.2	90.9	△ 0.3
	8月	84.3	△ 7.4	82.3	△ 9.4	92.4	△ 1.6
	9月	89.3	△ 3.5	90.4	△ 3.0	95.7	5.6
	10月	95.2	1.1	92.3	0.2	110.9	22.7
	11月	95.6	1.0	94.8	2.7	108.3	21.1
12月	89.2	△ 4.6	90.8	△ 1.3	97.2	16.5	
2024年1月	81.2	△ 3.1	79.6	△ 2.5	93.2	25.8	
		季節調整済指数	前月(期)比	季節調整済指数	前月(期)比	季節調整済指数	前月(期)比
四半期別	2022年Ⅳ期	90.4	△ 5.2	88.9	△ 5.3	88.1	△ 3.1
	2023年Ⅰ期	92.7	2.5	90.9	2.2	77.5	△ 12.0
	Ⅱ期	93.9	1.3	93.7	3.1	82.6	6.6
	Ⅲ期	89.9	△ 4.3	87.4	△ 6.7	92.0	11.4
	Ⅳ期	89.7	△ 0.2	89.4	2.3	105.9	15.1
月別	2022年11月	91.4	△ 1.5	88.8	△ 1.7	90.0	0.2
	12月	87.1	△ 4.7	87.6	△ 1.4	84.5	△ 6.1
	2023年1月	93.4	7.2	90.4	3.2	77.1	△ 8.8
	2月	96.2	3.0	93.0	2.9	76.6	△ 0.6
	3月	88.6	△ 7.9	89.3	△ 4.0	78.8	2.9
	4月	90.5	2.1	92.2	3.2	79.9	1.4
	5月	94.5	4.4	96.1	4.2	84.3	5.5
	6月	96.7	2.3	92.8	△ 3.4	83.7	△ 0.7
	7月	90.7	△ 6.2	88.4	△ 4.7	88.4	5.6
	8月	91.4	0.8	86.9	△ 1.7	92.7	4.9
	9月	87.6	△ 4.2	87.0	0.1	94.8	2.3
	10月	93.7	7.0	90.5	4.0	110.2	16.2
	11月	92.3	△ 1.5	91.2	0.8	109.0	△ 1.1
12月	83.1	△ 10.0	86.4	△ 5.3	98.5	△ 9.6	
2024年1月	90.5	8.9	88.2	2.1	96.9	△ 1.6	

※2024年、2023年、2022年、2021年、2020年の数値は年間補正後若干変動する場合があります。

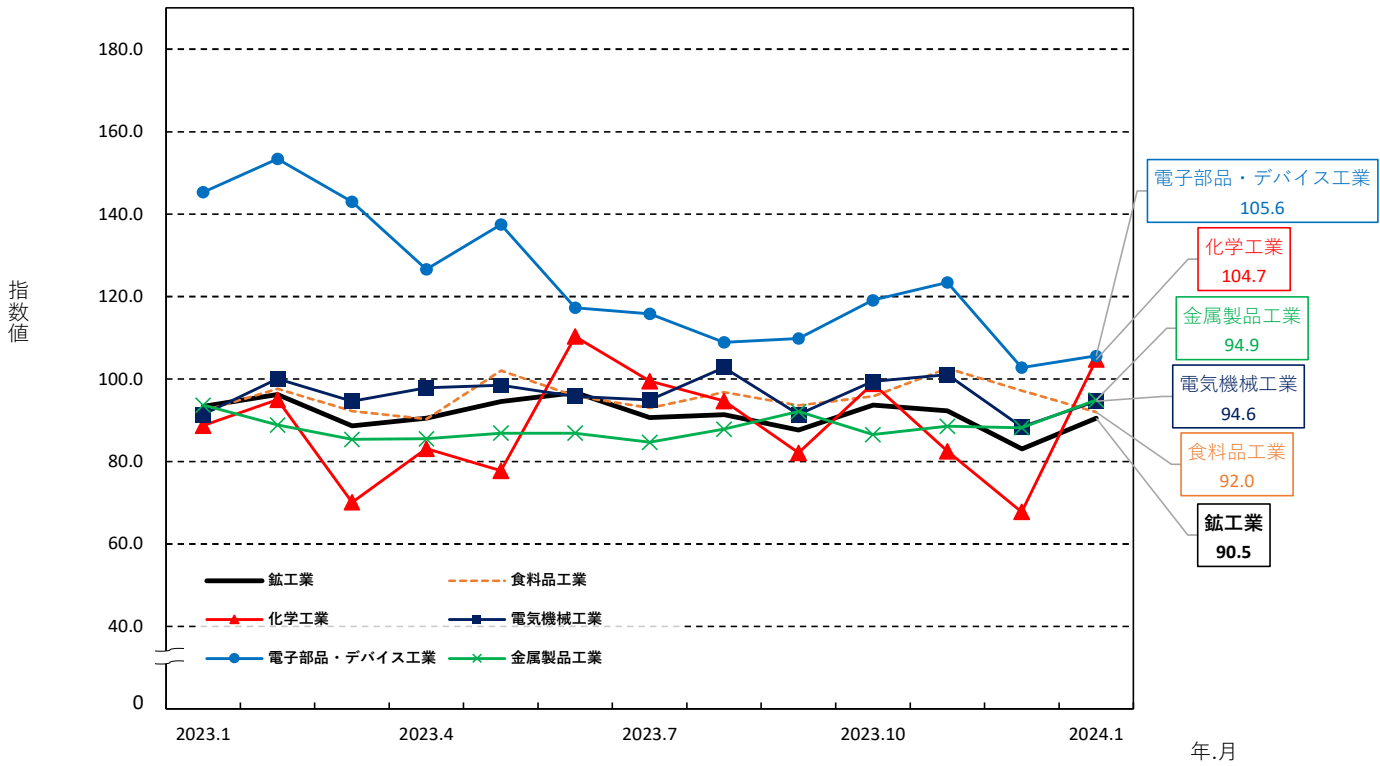
前年同期比は原指数、前月(期)比は季節調整済指数を比較したものであり、各比率は伸び率(%)である。

### 佐賀県、九州、全国の生産指数（季節調整済）



※全国の指数は2020年基準、九州及び佐賀県の指数は2015年基準である。

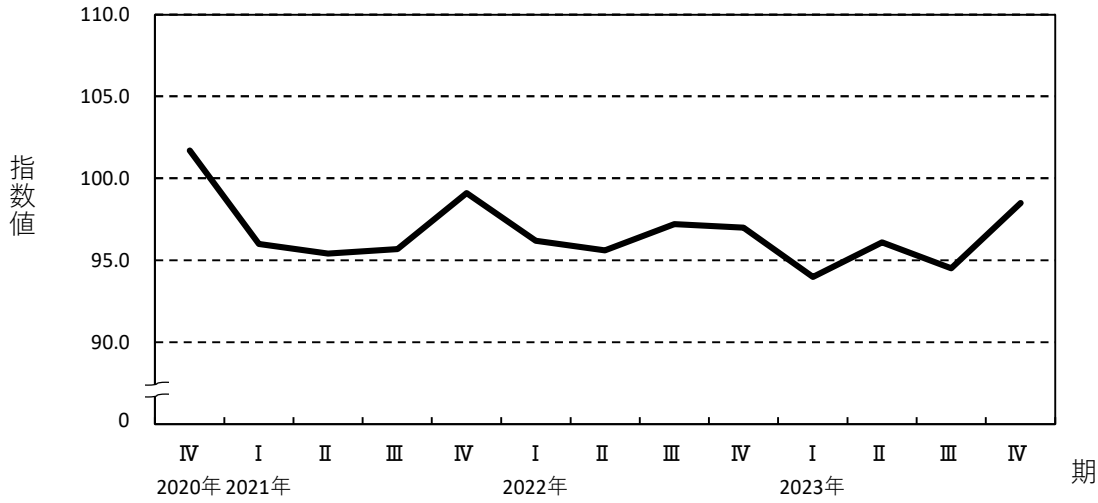
### 佐賀県の業種別生産指数 ウェイト1～5位（季節調整済 2015年 = 100）



佐賀県主要業種の四半期別生産指数の推移  
(2020年IV期から2023年IV期まで)

(季節調整済 2015年=100)

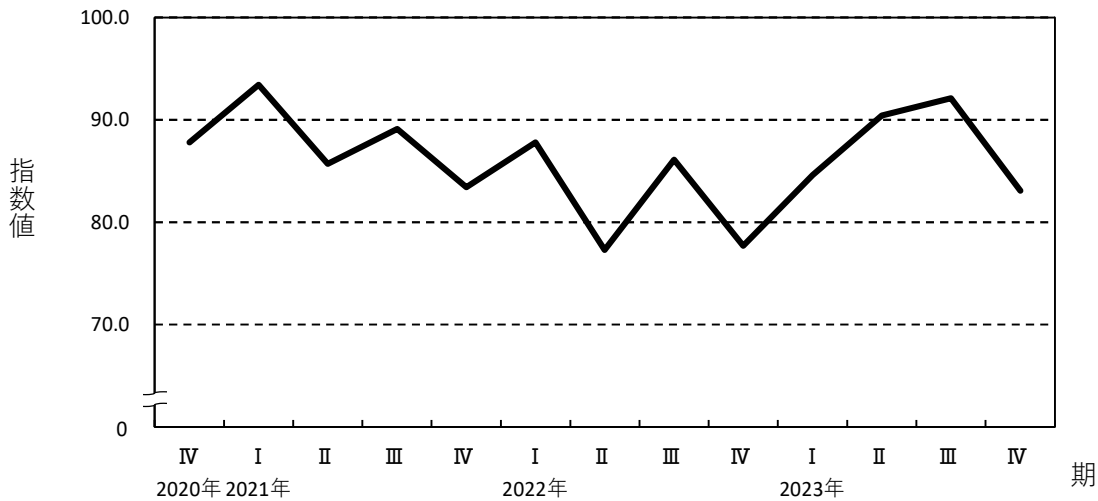
食料品工業 (ウェイト: 2187.8)



2023年IV期

指数値	98.5
前期比	4.2
2期ぶりの上昇	

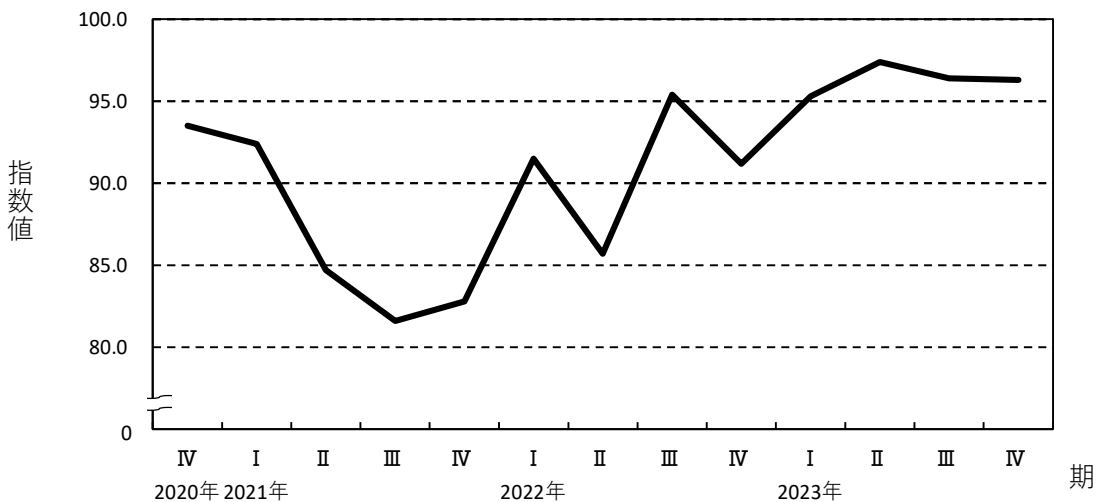
化学工業 (ウェイト: 1583.8)



2023年IV期

指数値	83.1
前期比	△ 9.8
4期ぶりの低下	

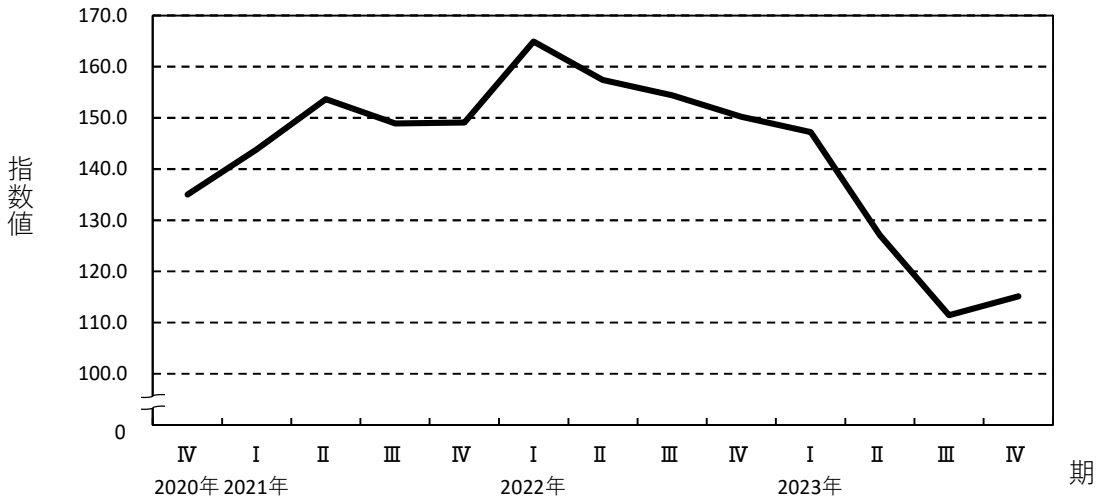
電気機械工業 (ウェイト: 1084.4)



2023年IV期

指数値	96.3
前期比	△ 0.1
2期連続の低下	

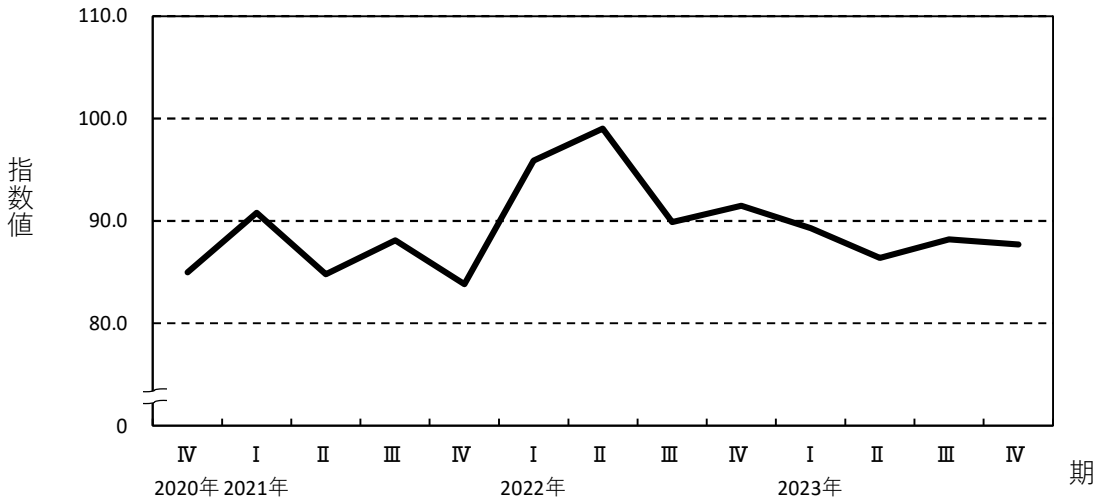
### 電子部品・デバイス工業 (ウェイト：707.0)



#### 2023年IV期

指数値	115.1
前期比	3.2
7期ぶりの上昇	

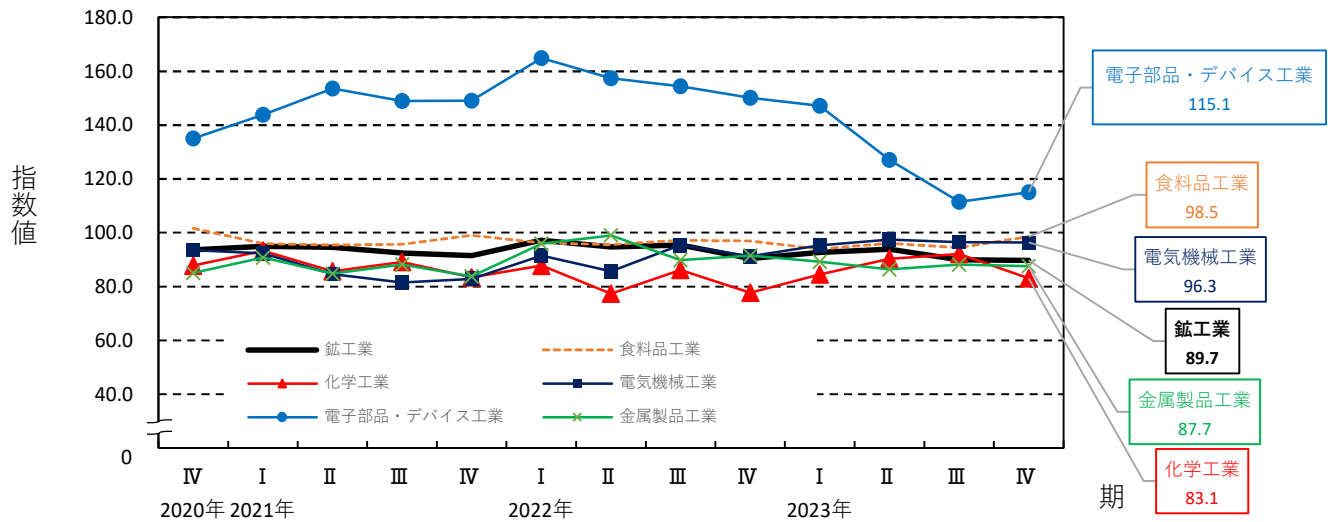
### 金属製品工業 (ウェイト：690.1)



#### 2023年IV期

指数値	87.7
前期比	△ 0.6
2期ぶりの低下	

### 業種別生産指数 ウェイト1~5位 (四半期)



## 業 種 分 類 別 生 産 指 数

(2015年=100)

年月(期)	製造業																				鉱業	非金属				
	鉱工業	製造工業	鉄鋼業	非鉄金属工業	金属製品工業	生産用機械工業	汎用機械工業	電気機械工業	情報通信機械工業	電子部品・デバイス工業	輸送機械工業	窯業・土石製品工業	セメント・同製品工業	陶磁器・同関連製品工業	化学工業	プラスチック製品工業	パルプ・紙・紙加工品工業	繊維工業	食料品工業	その他工業			印刷業	ゴム製品工業	家具工業	その他製品工業
ウエイト	10000.0	9999.7	135.7	406.8	690.1	500.7	123.5	1084.4	29.7	707.0	402.3	399.6	109.3	290.3	1583.8	268.1	371.5	138.3	2187.8	970.4	123.7	389.7	98.1	358.9	0.3	0.3
原指数																										
2019年	101.7	101.7	109.1	71.6	91.4	102.6	95.2	100.6	74.1	121.7	147.2	83.9	84.1	83.9	93.8	73.2	106.1	83.0	107.1	106.8	107.5	112.2	98.6	102.9	0.0	0.0
2020年	93.9	93.9	112.1	63.2	82.4	84.4	98.1	89.7	56.1	138.3	99.0	84.7	78.8	86.9	88.9	74.0	105.0	79.6	100.7	87.9	89.6	87.4	90.5	87.2	0.0	0.0
2021年	93.2	93.2	108.6	62.1	86.8	92.5	84.3	85.3	23.9	148.6	109.1	84.1	79.7	85.8	86.9	61.8	103.1	68.9	96.4	89.4	93.7	105.5	69.9	75.8	0.0	0.0
2022年	94.3	94.3	113.1	58.2	94.3	95.4	80.8	90.9	31.0	156.3	113.8	82.6	86.4	81.2	81.6	56.4	108.2	65.2	96.3	90.5	94.2	108.8	55.1	79.1	0.0	0.0
2023年	91.4	91.4	105.8	58.0	87.9	85.6	90.8	96.1	32.4	124.6	111.3	72.9	72.5	73.1	87.0	54.3	100.9	63.0	96.6	89.0	85.7	107.1	57.1	79.2	0.0	0.0
2022年 IV期	94.1	94.1	118.3	51.7	91.0	79.7	80.1	95.1	25.6	151.5	100.2	90.1	102.0	85.6	84.1	57.6	103.9	68.3	99.0	93.9	94.8	110.6	55.6	85.9	0.0	0.0
2023年 I期	91.4	91.4	88.7	55.8	93.3	84.9	83.2	98.0	41.3	140.1	117.5	81.8	95.4	76.7	80.3	57.7	96.3	60.7	91.8	90.3	90.9	107.6	51.6	81.9	0.0	0.0
II期	92.1	92.1	113.4	60.4	85.9	84.5	90.5	90.5	31.8	125.6	117.1	72.1	71.3	72.4	93.5	53.4	109.0	63.2	94.4	89.0	86.3	106.7	54.1	80.4	0.0	0.0
III期	88.6	88.6	109.5	53.4	85.0	82.7	89.1	95.4	31.0	116.5	106.5	62.6	53.8	66.0	84.8	50.2	90.8	64.8	95.5	87.2	78.3	101.6	64.2	81.0	0.0	0.0
IV期	93.3	93.3	111.6	62.4	87.4	90.1	100.6	100.5	25.5	116.1	104.2	75.1	69.3	77.2	89.2	55.8	107.5	63.4	100.5	89.3	87.2	112.4	58.4	73.3	0.0	0.0
2022年 11月	94.7	94.7	119.8	53.5	92.7	85.0	83.0	97.6	19.9	148.7	105.4	94.3	105.5	90.1	85.8	64.6	100.9	77.0	95.7	92.2	88.8	112.1	55.3	81.9	0.0	0.0
12月	93.5	93.5	107.0	45.3	88.0	71.8	79.2	96.6	30.6	146.7	96.5	85.4	101.4	79.4	86.1	52.7	103.7	60.4	103.1	93.1	96.8	104.8	47.3	91.5	0.0	0.0
2023年 1月	83.8	83.8	60.3	57.8	83.8	69.8	81.9	85.1	30.7	137.1	112.2	73.5	85.9	68.9	70.9	50.5	97.1	53.8	85.7	84.6	82.5	98.9	53.9	78.0	0.0	0.0
2月	91.9	91.9	102.1	56.4	89.8	74.4	80.6	101.9	43.4	136.3	132.3	86.8	105.3	79.8	88.5	57.6	80.1	59.9	91.0	87.1	86.3	107.3	54.4	74.3	0.0	0.0
3月	98.4	98.4	103.6	53.2	106.2	110.6	87.0	107.1	49.9	146.6	108.1	85.2	95.1	81.4	81.6	64.9	111.7	68.5	98.8	99.3	103.8	116.6	46.6	93.5	0.0	0.0
4月	90.5	90.5	112.6	61.3	84.4	78.6	81.9	91.2	19.8	123.4	115.9	79.1	81.2	78.3	90.6	54.5	119.5	62.3	89.6	87.3	94.3	113.2	45.9	68.2	0.0	0.0
5月	86.7	86.7	104.7	64.3	82.2	84.7	92.3	83.7	36.9	132.0	115.2	63.9	62.9	64.3	67.0	51.6	101.1	62.3	95.7	85.9	81.2	99.9	54.4	81.0	0.0	0.0
6月	99.2	99.2	123.0	55.7	91.1	90.2	97.3	96.6	38.6	121.3	120.3	73.2	69.7	74.5	122.8	54.0	106.5	65.0	97.9	93.9	83.4	107.1	62.1	91.9	0.0	0.0
7月	92.3	92.3	117.9	51.9	85.4	76.0	96.1	95.2	49.7	125.1	119.8	67.2	51.2	73.3	92.7	51.4	93.8	62.0	99.5	89.8	80.8	105.4	73.9	80.3	0.0	0.0
8月	84.3	84.3	103.4	50.9	78.8	84.7	74.5	91.0	20.7	109.2	81.8	51.2	48.4	52.3	81.4	45.3	88.8	64.5	96.8	79.6	72.4	89.2	61.4	76.7	0.0	0.0
9月	89.3	89.3	107.1	57.3	90.9	87.5	96.6	100.1	22.6	115.1	118.0	69.4	61.7	72.3	80.4	53.9	89.9	68.0	90.1	92.3	81.7	110.2	57.2	86.1	0.0	0.0
10月	95.2	95.2	119.1	63.6	84.6	100.1	104.0	103.6	22.5	126.6	109.6	76.2	63.7	80.9	93.0	54.6	100.5	61.1	96.9	94.7	87.5	120.6	60.3	78.5	0.0	0.0
11月	95.6	95.6	116.1	71.1	93.4	84.2	103.5	107.8	40.1	115.8	110.0	76.3	70.9	78.3	89.9	57.3	111.4	67.1	101.8	88.9	83.8	116.9	59.1	68.4	0.0	0.0
12月	89.2	89.3	99.5	52.6	84.1	85.9	94.3	90.2	14.0	105.9	92.9	72.7	73.4	72.4	84.7	55.4	110.5	61.9	102.9	84.2	90.3	99.7	55.8	73.1	0.0	0.0
2024年 1月	81.2	81.2	75.5	65.0	84.9	68.4	70.7	88.1	35.8	99.6	83.4	55.3	60.5	53.3	83.7	49.0	96.0	66.7	85.5	75.9	69.8	92.4	53.3	66.2	0.0	0.0
前年同月比(%)	△ 3.1	△ 3.1	△ 25.2	△ 12.5	△ 1.3	△ 2.0	△ 13.7	△ 3.5	△ 16.6	△ 27.4	△ 25.7	△ 24.8	△ 29.6	△ 22.6	△ 18.1	△ 3.0	△ 1.1	△ 24.0	△ 0.2	△ 10.3	△ 15.4	△ 6.6	△ 1.1	△ 15.1	-	-
季節調整指数																										
2022年 IV期	90.4	90.4	107.8	52.6	91.5	79.7	77.1	91.2	23.7	150.2	96.8	85.1	90.6	82.4	77.7	56.1	99.4	68.4	97.0	91.3	90.6	109.3	54.7	81.6	0.0	0.0
2023年 I期	92.7	92.7	92.3	52.2	89.3	81.5	87.3	95.3	31.4	147.2	116.4	84.0	93.9	79.7	84.6	58.9	104.0	61.7	94.0	91.6	89.8	110.9	50.2	83.1	0.0	0.0
II期	93.9	93.9	122.7	63.4	86.4	90.5	90.0	97.4	38.0	127.1	117.9	73.1	75.5	72.4	90.4	50.3	102.8	63.2	96.1	90.6	85.6	104.9	55.1	86.2	0.0	0.0
III期	89.9	89.9	108.1	54.6	88.2	81.6	91.6	96.4	41.8	111.5	109.7	64.1	59.8	66.1	92.1	53.9	93.8	64.2	94.5	87.3	84.5	102.7	66.0	78.5	0.0	0.0
IV期	89.7	89.7	101.5	63.5	87.7	90.0	96.9	96.3	23.3	115.1	100.6	70.9	61.5	74.3	83.1	54.5	102.6	63.0	98.5	86.7	83.3	110.9	57.6	69.7	0.0	0.0
2022年 11月	91.4	91.4	104.6	54.0	87.9	86.6	76.5	91.5	17.6	158.5	96.2	87.9	90.8	86.7	78.7	59.3	97.0	78.0	96.5	89.6	88.8	107.4	54.8	79.8	0.0	0.0
12月	87.1	87.1	108.0	48.9	92.3	69.2	78.1	94.7	27.9	142.4	95.7	81.3	86.9	78.9	68.9	54.7	95.3	58.4	97.4	91.7	85.6	112.2	48.2	84.6	0.0	0.0
2023年 1月	93.4	93.4	66.1	56.3	93.7	67.0	105.6	91.4	24.4	145.3	124.5	83.5	96.5	77.7	88.7	60.3	117.2	61.1	92.2	93.0	97.7	114.1	56.9	79.1	0.0	0.0
2月	96.2	96.2	110.3	55.8	88.8	80.1	78.7	100.0	32.7	153.4	126.2	90.1	103.1	84.9	95.0	59.7	92.8	61.4	97.6	90.7	85.8	111.3	51.9	80.4	0.0	0.0
3月	88.6	88.6	100.6	44.6	85.4	97.3	77.6	94.6	37.2	143.0	98.4	78.4	82.1	76.5	70.1	56.6	102.1	62.7	92.2	91.1	85.8	107.4	41.9	89.7	0.0	0.0
4月	90.5	90.5	113.3	62.5	85.5	85.0	74.2	97.9	21.3	126.6	114.4	78.4	80.8	77.6	83.1	47.7	107.4	58.6	90.3	88.8	89.6	108.0	44.3	80.0	0.0	0.0
5月	94.5	94.5	120.8	68.7	86.9	92.1	107.9	98.5	44.5	137.5	123.4	69.4	74.2	68.1	77.8	50.3	98.6	66.2	102.0	91.8	86.7	107.3	55.7	87.2	0.0	0.0
6月	96.7	96.7	134.0	58.9	86.9	94.3	87.8	95.8	48.1	117.3	116.0	71.6	71.5	71.6	110.3	52.9	102.4	64.8	95.9	91.1	80.5	99.5	65.4	91.3	0.0	0.0
7月	90.7	90.7	112.3	51.3	84.7	73.4	98.9	94.9	63.2	115.8	124.4	63.7	54.5	67.3	99.5	53.4	91.1	60.0	93.0	86.6	86.8	99.1	75.5	76.2	0.0	0.0
8月	91.4	91.4	116.3	59.5	87.8	87.5	77.5	102.8	36.9	108.9	89.9	60.7	63.2													

## 業種分類別出荷指数

(2015年=100)

年月(期)	業種分類別																				鉱業	非金属				
	鉱工業	製造工業	鉄鋼業	非鉄金属工業	金属製品工業	生産用機械工業	汎用機械工業	電気機械工業	情報通信機械工業	電子部品・デバイス工業	輸送機械工業	窯業・土石製品工業	セメント・同製品工業	陶磁器・同関連製品工業	化学工業	プラスチック製品工業	パルプ・紙・紙加工工業	繊維工業	食料品工業	その他工業			印刷業	ゴム製品工業	家具工業	その他製品工業
ウェイト	10000.0	9999.6	109.2	674.6	671.9	432.5	107.0	939.6	34.0	798.6	1023.5	267.9	106.7	161.2	1069.4	261.1	381.0	111.9	2043.8	1073.6	95.2	320.1	84.6	573.7	0.4	0.4
原指数																										
2019年	103.1	103.1	109.0	74.1	93.7	96.4	100.9	102.6	73.9	108.9	144.0	84.0	83.3	84.5	96.3	77.2	103.3	89.8	103.4	106.6	104.7	113.4	99.0	104.2	106.0	106.0
2020年	92.1	92.1	103.0	64.8	83.0	80.2	103.4	90.1	55.9	117.8	102.4	83.8	76.9	88.3	88.4	76.6	99.2	85.5	97.6	88.9	87.9	89.1	91.2	88.7	89.6	89.6
2021年	92.1	92.1	100.6	63.8	88.7	81.2	85.4	85.4	23.0	131.2	108.7	83.1	79.5	85.5	86.3	81.2	98.2	71.6	94.2	85.5	91.8	104.2	71.2	76.2	76.3	76.3
2022年	92.9	92.9	100.9	59.7	93.3	86.8	81.4	87.8	29.5	139.2	109.3	83.7	86.0	82.1	87.2	49.3	101.7	66.4	93.6	89.1	90.9	110.5	55.5	81.8	121.8	121.8
2023年	90.4	90.4	100.4	59.3	87.6	77.9	96.4	95.1	29.3	114.0	115.2	74.6	74.5	74.8	85.0	47.1	92.5	67.6	94.8	84.9	80.3	107.5	58.2	76.9	104.5	104.5
2022年 IV期	92.1	92.1	112.2	57.8	90.8	75.2	80.8	91.3	22.9	135.4	98.8	93.4	99.9	89.1	86.5	50.8	96.9	67.6	97.0	91.6	90.2	109.1	56.0	87.3	182.2	182.2
2023年 I期	89.5	89.5	94.9	54.7	92.2	71.9	90.7	94.6	38.8	128.1	118.1	86.9	102.2	76.8	77.3	50.1	93.4	69.6	86.6	85.8	86.3	107.7	61.3	77.0	41.6	41.6
II期	91.7	91.7	106.3	57.4	87.0	80.1	95.4	89.6	28.7	119.2	118.7	71.3	69.0	72.8	84.9	46.1	97.3	63.7	100.3	84.4	80.4	109.8	55.8	75.2	124.8	124.8
III期	87.7	87.7	100.1	56.9	82.5	79.4	93.2	84.9	28.2	104.4	112.3	69.3	56.7	68.6	86.3	43.2	79.7	68.9	94.1	82.5	71.3	98.7	56.6	79.1	124.8	124.8
IV期	92.6	92.6	100.4	68.1	88.6	80.2	106.2	101.0	21.4	104.4	111.8	76.5	70.0	80.9	91.3	49.1	99.7	68.0	98.1	86.7	83.0	113.6	59.0	76.5	126.8	126.8
2022年 11月	92.3	92.3	109.5	55.9	92.9	81.1	84.2	94.2	17.7	133.7	108.1	96.4	105.0	90.7	79.9	56.9	97.0	65.2	93.0	92.7	88.1	112.7	56.9	87.5	166.4	166.4
12月	92.0	92.0	103.6	55.8	88.6	68.0	77.9	92.2	26.2	132.5	94.2	93.2	102.8	86.8	88.6	47.6	98.1	71.0	101.6	91.8	89.0	107.3	52.8	89.3	124.8	124.8
2023年 1月	81.6	81.6	75.4	53.8	82.2	61.0	86.5	78.4	29.1	128.0	105.2	76.8	91.9	66.7	69.8	43.3	84.7	57.3	82.8	76.1	70.8	91.4	63.0	70.3	0.0	0.0
2月	90.4	90.4	107.8	54.7	90.1	60.6	88.8	98.6	40.8	125.2	130.2	91.3	112.9	77.1	84.6	49.3	87.1	71.5	85.5	81.2	81.5	103.8	52.8	72.7	0.0	0.0
3月	96.5	96.5	101.6	55.7	104.2	94.1	96.8	105.9	46.6	131.1	119.0	92.5	101.7	86.5	77.6	57.6	108.4	79.9	91.5	100.1	106.6	128.0	68.2	88.1	124.8	124.8
4月	91.6	91.6	103.3	57.3	87.2	71.7	85.9	90.0	15.3	116.3	115.7	78.4	78.6	78.2	95.1	47.6	103.1	68.3	100.8	77.2	85.8	112.0	53.1	60.0	124.8	124.8
5月	88.9	88.9	95.1	55.1	83.8	81.9	98.3	83.2	34.3	124.5	115.1	62.6	61.9	63.1	75.3	44.7	92.5	62.0	99.4	82.5	76.6	98.6	57.5	78.1	124.8	124.8
6月	94.6	94.6	120.4	59.9	89.9	86.6	102.3	95.7	36.5	116.7	125.2	72.8	66.5	77.0	84.2	45.9	96.3	60.9	100.8	93.6	78.8	118.9	56.9	87.4	124.8	124.8
7月	90.5	90.4	109.5	61.4	85.3	61.6	106.8	94.7	47.4	109.6	122.8	63.9	53.2	70.9	90.3	43.7	85.3	71.1	96.1	83.6	72.6	103.3	66.2	77.1	124.8	124.8
8月	82.3	82.3	93.5	53.2	75.6	83.5	73.5	88.3	17.6	102.6	89.7	58.1	54.3	60.7	85.3	39.8	76.2	67.9	93.7	74.2	70.4	83.2	54.7	72.7	124.8	124.8
9月	90.4	90.4	97.3	56.1	86.6	93.0	99.2	101.7	19.5	101.0	124.5	69.6	62.5	74.3	83.4	46.1	77.6	67.8	92.5	89.6	71.0	109.7	48.9	87.4	124.8	124.8
10月	92.3	92.3	91.7	67.9	86.2	75.8	113.0	103.9	19.2	104.7	116.5	76.3	73.6	78.2	95.2	47.4	95.1	73.3	94.4	84.7	85.5	115.6	60.0	71.0	255.5	255.5
11月	94.8	94.8	108.0	70.3	94.9	83.2	108.7	108.8	32.6	107.6	120.5	76.9	66.5	83.8	84.0	50.5	99.3	68.7	97.5	89.8	79.0	119.6	61.2	79.1	0.0	0.0
12月	90.8	90.8	101.4	66.0	84.8	81.5	96.8	90.4	12.4	100.8	98.3	76.3	69.8	80.7	94.7	49.5	104.8	62.1	102.5	85.7	84.6	105.6	55.8	79.3	124.8	124.8
2024年 1月	79.6	79.6	67.0	64.1	79.6	84.4	74.7	85.2	28.8	89.4	86.4	63.4	65.2	62.2	80.5	41.6	92.2	69.3	84.1	72.3	60.7	93.1	54.5	65.2	0.0	0.0
前年同月比(%)	△ 2.5	△ 2.5	△ 11.1	19.1	△ 3.2	38.4	△ 13.6	8.7	△ 1.0	△ 30.2	△ 17.9	△ 17.4	△ 29.1	△ 6.7	15.3	△ 3.9	8.9	20.9	1.6	△ 5.0	△ 14.3	1.9	△ 13.5	△ 7.3	-	-
季節調整済指数																										
2022年 IV期	88.9	88.9	103.2	54.6	92.6	77.4	77.4	86.8	21.1	136.0	95.0	87.9	92.5	84.9	79.5	50.2	91.1	66.2	93.1	88.7	85.5	105.6	56.7	85.0	182.2	182.2
2023年 I期	90.9	90.9	96.5	55.6	89.8	66.6	93.8	92.4	29.8	129.3	116.2	85.7	93.9	78.1	78.7	52.6	99.5	71.0	93.1	85.0	84.0	110.8	57.6	76.1	41.6	41.6
II期	93.7	93.7	114.5	59.9	85.8	86.1	95.2	97.1	34.1	119.8	121.8	73.0	72.7	73.7	87.6	42.9	93.7	64.3	100.4	88.4	80.7	108.9	58.4	80.8	124.8	124.8
III期	87.4	87.4	99.7	57.1	84.9	77.7	97.4	95.3	37.7	101.6	114.3	67.4	63.8	70.2	88.5	44.7	83.3	69.3	91.6	81.4	78.0	99.0	57.2	75.7	124.8	124.8
IV期	89.4	89.4	92.8	64.3	90.3	82.3	101.5	95.9	19.5	104.9	107.5	72.0	65.1	77.1	83.8	48.8	93.6	66.8	94.2	83.9	78.6	109.8	59.7	74.4	126.8	126.8
2022年 11月	88.8	88.8	94.4	51.2	90.7	83.0	76.6	88.2	15.6	140.1	98.0	89.2	93.4	86.0	74.7	53.3	92.0	64.3	92.0	89.7	87.1	103.5	57.5	86.0	166.4	166.4
12月	87.6	87.6	108.9	55.2	94.4	67.2	80.6	89.9	23.7	130.4	94.2	86.5	91.2	83.2	72.2	49.3	87.5	67.5	92.5	89.2	75.6	111.5	54.1	84.5	124.8	124.8
2023年 1月	90.4	90.4	78.1	58.4	93.8	61.7	109.1	86.1	23.4	130.9	115.9	87.3	95.7	77.4	78.6	53.1	98.0	61.5	93.0	80.7	87.1	106.9	63.3	68.5	0.0	0.0
2月	93.0	93.0	109.3	58.6	89.9	59.5	83.8	98.1	31.0	130.9	125.0	88.6	97.3	80.5	83.2	52.8	96.7	76.6	94.5	83.8	83.9	105.4	50.8	76.2	0.0	0.0
3月	89.3	89.3	102.2	49.7	85.6	78.5	88.4	93.1	35.0	126.1	107.7	81.2	88.6	76.3	78.3	35.8	103.7	74.9	91.9	90.6	81.1	120.2	58.6	83.7	124.8	124.8
4月	92.2	92.2	108.5	60.1	85.3	80.5	79.0	96.5	16.2	117.8	118.8	77.3	75.1	78.4	90.4	40.9	93.2	65.8	100.4	82.9	81.7	105.8	52.2	71.0	124.8	124.8
5月	96.1	96.1	104.4	60.9	89.3	83.7	115.4	99.6	41.6	129.2	125.1	69.0	71.2	69.4	89.2	44.1	94.2	58.5	101.5	90.9	85.7	109.6	63.7	84.7	124.8	124.8
6月	92.8	92.8	130.7	58.8	82.7	94.1	91.2	95.3	44.5	112.4	121.4	72.8	71.9	73.2	83.3	43.6	93.8	68.5	99.4	91.5	74.8	111.3	59.3	86.6	124.8	124.8
7月	88.4	88.3	105.1	62.0	83.6	61.2	109.4	93.0	59.9	105.5	122.3	65.1	58.9	68.8	89.9	44.1	86.1	71.7	91.0	80.3	77.8	96.9	65.3	73.4	124.8	124.8
8月	86.9	86.8	101.8	57.9	84.5	82.																				



## 業種分類別在庫指数

(2015年=100)

年月(期)	業種分類別在庫指数																				鉱業	非金属				
	鉱工業	製造工業	鉄鋼業	非鉄金属工業	金属製品工業	生産用機械工業	汎用機械工業	電気機械工業	情報通信機械工業	電子部品・デバイス工業	輸送機械工業	窯業・土石製品工業	セメント・同製品工業	陶磁器・同関連製品工業	化学工業	プラスチック製品工業	パルプ・紙・紙加工工業	繊維工業	食料品工業	その他工業			印刷業	ゴム製品工業	家具工業	その他製品工業
ウエイト	10000.0	9986.1	2383.3	259.3	1194.2	498.1	-	-	-	673.5	-	637.9	50.7	587.2	1201.9	378.2	357.3	152.7	2179.6	70.1	-	48.9	-	21.2	13.9	13.9
原指数																										
2019年	102.3	102.3	105.4	107.4	89.5	122.3	-	-	-	132.6	-	94.1	99.8	93.6	107.7	131.5	112.9	83.8	85.8	94.2	-	103.0	-	73.8	86.0	86.0
2020年	112.1	112.1	96.0	99.1	92.2	99.8	-	-	-	195.7	-	96.6	104.2	95.9	159.7	142.7	116.6	85.5	94.3	85.1	-	100.1	-	50.5	83.3	83.3
2021年	98.9	98.9	70.3	90.0	90.0	121.7	-	-	-	165.0	-	95.9	91.7	96.2	145.0	73.4	119.9	77.0	88.8	89.8	-	107.5	-	49.1	81.1	81.1
2022年	89.5	89.6	79.7	103.9	95.1	81.4	-	-	-	162.1	-	99.7	89.4	100.6	90.3	0.0	132.5	72.3	81.7	80.5	-	105.5	-	23.1	78.7	78.7
2023年	89.6	89.6	72.8	108.3	110.2	141.0	-	-	-	182.0	-	101.2	86.8	102.5	62.6	0.0	124.1	83.5	86.2	77.9	-	108.3	-	7.8	74.3	74.3
2022年 IV期	87.7	87.8	95.4	98.0	97.4	64.4	-	-	-	178.8	-	101.0	100.0	101.2	46.3	0.0	152.7	78.9	74.7	77.4	-	106.3	-	10.7	76.0	76.0
2023年 I期	75.2	75.2	42.0	100.4	98.4	90.2	-	-	-	173.3	-	100.6	87.9	101.8	50.8	0.0	135.2	81.5	71.1	72.3	-	100.2	-	8.2	75.6	75.6
II期	84.5	84.5	64.3	114.5	102.8	139.9	-	-	-	158.1	-	101.3	87.5	102.5	56.4	0.0	124.8	80.4	76.8	75.7	-	105.1	-	8.0	74.8	74.8
III期	93.0	93.0	78.0	109.4	121.6	118.7	-	-	-	189.1	-	101.6	86.2	103.0	74.0	0.0	113.2	89.4	77.8	79.3	-	110.1	-	8.2	73.9	73.9
IV期	105.5	105.5	107.0	108.8	118.0	215.1	-	-	-	207.5	-	101.3	85.7	102.7	69.0	0.0	123.2	82.9	79.1	84.2	-	117.7	-	7.0	72.8	72.8
2022年 11月	89.4	89.5	98.8	100.6	97.6	65.7	-	-	-	176.1	-	101.3	101.5	101.3	50.9	0.0	154.8	80.7	75.8	75.5	-	104.2	-	9.4	76.0	76.0
12月	83.4	83.4	89.5	91.4	93.1	28.9	-	-	-	182.8	-	101.1	100.4	101.2	45.7	0.0	142.1	83.0	72.9	77.5	-	106.6	-	10.4	75.7	75.7
2023年 1月	74.1	74.1	47.6	98.3	98.8	31.6	-	-	-	168.1	-	100.9	93.7	101.6	46.8	0.0	170.2	83.4	71.0	73.7	-	101.9	-	8.8	75.7	75.7
2月	72.9	72.9	41.3	102.0	98.7	69.8	-	-	-	167.6	-	100.8	87.2	102.0	50.5	0.0	124.0	83.5	69.2	72.1	-	99.9	-	7.8	75.7	75.7
3月	78.7	78.7	37.0	100.9	97.8	169.1	-	-	-	184.3	-	100.2	82.7	101.7	55.0	0.0	111.5	77.5	73.2	71.2	-	98.7	-	7.9	75.4	75.4
4月	81.8	81.8	58.5	107.3	96.3	157.0	-	-	-	161.1	-	100.5	86.5	101.7	49.0	0.0	130.7	76.5	74.1	72.6	-	100.6	-	8.1	75.1	75.1
5月	84.8	84.8	72.6	119.6	96.9	143.4	-	-	-	161.8	-	101.5	86.4	102.8	39.0	0.0	124.0	77.9	79.5	74.5	-	103.3	-	7.9	74.7	74.7
6月	86.9	86.9	61.8	116.6	115.1	119.3	-	-	-	151.5	-	101.8	89.6	102.9	81.3	0.0	119.7	86.7	76.7	80.1	-	111.3	-	8.1	74.5	74.5
7月	90.9	90.9	66.5	108.3	114.3	141.6	-	-	-	189.4	-	102.2	88.7	103.4	80.4	0.0	111.7	88.2	76.3	73.5	-	101.7	-	8.3	74.2	74.2
8月	92.4	92.4	77.7	108.3	121.8	118.4	-	-	-	178.0	-	101.3	84.2	102.8	71.8	0.0	111.5	89.1	80.4	82.5	-	114.5	-	8.6	73.9	73.9
9月	95.7	95.7	89.8	111.7	128.7	96.2	-	-	-	199.8	-	101.4	85.6	102.7	69.7	0.0	116.3	90.8	76.6	81.9	-	114.2	-	7.6	73.6	73.6
10月	110.9	111.0	114.5	110.5	127.4	230.0	-	-	-	240.4	-	101.4	79.1	103.3	67.2	0.0	115.6	83.9	79.2	85.2	-	118.8	-	7.7	72.9	72.9
11月	108.3	108.4	113.1	114.2	117.7	202.6	-	-	-	212.6	-	101.6	88.1	102.8	76.1	0.0	129.3	80.8	81.5	83.6	-	116.8	-	7.0	72.9	72.9
12月	97.2	97.2	93.5	101.8	109.0	212.8	-	-	-	169.5	-	101.0	90.0	102.0	63.8	0.0	124.7	84.1	76.6	83.8	-	117.4	-	6.3	72.6	72.6
2024年 1月	93.2	93.2	98.9	105.5	111.4	82.2	-	-	-	172.3	-	99.8	81.7	101.4	68.4	0.0	141.2	82.9	74.8	77.9	-	109.0	-	6.2	72.6	72.6
前年同月比(%)	25.8	25.8	107.8	7.3	12.8	160.1	-	-	-	2.5	-	△ 1.1	△ 12.8	△ 0.2	46.2	-	△ 17.0	△ 0.6	5.4	5.7	-	7.0	-	△ 29.5	△ 4.1	△ 4.1
季節調整済指数																										
2022年 IV期	88.1	88.2	90.3	107.5	100.4	64.1	-	-	-	162.8	-	99.4	88.3	100.6	46.8	0.0	140.3	79.2	75.9	74.7	-	104.5	-	9.7	76.1	76.1
2023年 I期	77.5	77.5	43.8	102.8	98.4	92.8	-	-	-	173.2	-	101.4	91.2	102.4	54.1	0.0	141.4	82.2	75.4	70.1	-	101.4	-	7.1	75.6	75.6
II期	82.6	82.6	63.6	107.5	101.7	147.3	-	-	-	171.7	-	102.5	96.3	102.9	53.0	0.0	131.1	83.1	74.3	78.4	-	104.7	-	9.5	74.7	74.7
III期	92.0	92.0	79.7	105.0	119.8	112.8	-	-	-	193.2	-	101.3	86.8	102.5	72.4	0.0	112.9	85.7	75.0	82.2	-	111.2	-	9.3	73.9	73.9
IV期	105.9	106.0	101.3	119.5	121.7	220.0	-	-	-	189.8	-	99.7	75.7	102.1	69.9	0.0	113.7	83.3	80.3	81.2	-	115.6	-	6.3	72.8	72.8
2022年 11月	90.0	90.1	92.2	110.6	96.7	65.3	-	-	-	166.8	-	99.5	88.1	100.6	50.9	0.0	138.8	82.4	75.8	71.9	-	101.8	-	8.4	76.0	76.0
12月	84.5	84.5	85.0	107.4	96.5	32.3	-	-	-	158.7	-	99.4	87.9	100.6	44.8	0.0	140.8	81.1	77.3	72.5	-	102.1	-	8.6	75.7	75.7
2023年 1月	77.1	77.1	48.4	107.9	101.6	26.8	-	-	-	159.6	-	100.7	89.2	101.8	51.9	0.0	163.3	83.3	78.4	70.0	-	99.1	-	7.2	75.7	75.7
2月	76.6	76.6	43.1	101.7	98.9	76.1	-	-	-	179.2	-	101.9	93.6	102.7	54.0	0.0	142.7	84.5	72.9	69.4	-	103.4	-	6.3	75.6	75.6
3月	78.8	78.8	39.8	98.7	94.8	175.4	-	-	-	180.7	-	101.7	90.7	102.7	56.3	0.0	118.3	78.7	74.8	71.0	-	101.6	-	7.7	75.5	75.5
4月	79.9	79.9	58.9	99.4	95.7	156.8	-	-	-	162.1	-	102.1	96.9	102.4	48.9	0.0	142.1	80.7	71.8	71.6	-	100.6	-	9.2	75.1	75.1
5月	84.3	84.3	73.2	110.0	92.7	154.5	-	-	-	174.7	-	102.9	96.0	103.3	38.3	0.0	125.8	82.6	77.5	80.8	-	104.1	-	10.0	74.6	74.6
6月	83.7	83.7	58.6	113.1	116.7	130.6	-	-	-	178.4	-	102.6	95.9	103.1	71.7	0.0	125.5	85.9	73.5	82.8	-	109.3	-	9.4	74.5	74.5
7月	88.4	88.4	67.9	102.1	110.0	117.5	-	-	-	185.1	-	102.0	90.6	102.9	75.0	0.0	111.7	84.0	72.6	77.3	-	100.6	-	9.7	74.1	74.1
8月	92.7	92.7	83.4	104.9	117.5	118.2	-	-	-	193.6	-	101.2	86.2	102.6	72.6	0.0	117.9	84.6	77.0	89.0	-	120.0	-	9.8	74.0	74.0
9月	94.8	94.8	87.7	108.0	131.9	102.8	-	-	-	201.0	-	100.6	83.7	102.0	69.6	0.0	109.0	88.4	75.4	80.3	-	112.9	-	8.3	73.6	73.6
10月	110.2	110.3	109.5	113.3	135.4	220.4	-	-	-	220.9	-	100.1	71.7	102.8	71.2	0.0	101.5	85.2	78.3	85.6	-	120.4	-	7.5	73.0	73.0
11月	109.0	109.1	105.6	125.6	116.6	201.5	-	-	-	201.3	-	99.8	76.5	102.1	76.0	0.0	115.9	82.5	81.5	79.6	-	114.1	-	6.3	72.9	72.9
12月	98.5	98.5																								

財 分 類 別 生 産 指 数

(2015年=100)

年月(期)	鉱工業	最終 需要財	投資財	資本財	建設財	消費財	消費財		生産財	鉱工 業用 生産財	その 他用 生産財
							耐久 消費財	非耐久 消費財			
ウェイト	10000.0	5659.2	1891.0	1022.4	868.6	3768.2	98.1	3670.1	4340.8	4147.1	193.7
原指数											
2019年	101.7	99.1	104.0	112.4	94.0	96.7	98.6	96.6	105.2	105.5	97.2
2020年	93.9	90.4	87.7	85.6	90.0	91.9	90.5	91.9	98.3	99.0	84.0
2021年	93.2	86.0	82.3	83.2	81.3	87.9	69.9	88.4	102.5	103.3	85.9
2022年	94.3	86.9	91.1	92.1	89.8	84.9	55.1	85.7	103.8	104.6	86.1
2023年	91.4	86.8	87.7	94.5	79.7	86.4	57.1	87.1	97.3	98.2	79.9
2022年 IV期	94.1	87.2	89.7	86.9	93.0	85.9	55.6	86.7	103.2	103.9	89.4
2023年 I期	91.4	86.8	95.2	100.6	88.9	82.6	51.6	83.4	97.3	98.0	83.4
II期	92.1	88.9	86.2	92.4	78.9	90.2	54.1	91.2	96.3	97.1	78.9
III期	88.6	83.6	81.9	90.3	72.1	84.5	64.2	85.0	95.2	96.1	75.7
IV期	93.3	87.8	87.2	94.5	78.6	88.2	58.4	89.0	100.5	101.4	81.4
2022年 11月	94.7	87.0	90.5	87.7	93.7	85.2	55.3	86.0	104.7	105.7	84.6
12月	93.5	88.6	89.2	86.2	92.8	88.3	47.3	89.4	99.9	100.5	87.3
2023年 1月	83.8	78.7	86.4	92.1	79.6	74.8	53.9	75.3	90.5	91.2	76.9
2月	91.9	88.2	94.5	104.5	82.8	85.1	54.4	85.9	96.7	97.5	80.8
3月	98.4	93.5	104.8	105.1	104.4	87.9	46.6	89.0	104.8	105.3	92.5
4月	90.5	87.8	82.0	87.8	75.1	90.7	45.9	91.9	94.0	94.4	85.9
5月	86.7	79.7	82.9	91.1	73.3	78.0	54.4	78.7	95.8	96.8	75.5
6月	99.2	99.2	93.8	98.4	88.4	101.9	62.1	103.0	99.1	100.2	75.4
7月	92.3	88.0	83.5	90.3	75.6	90.3	73.9	90.7	97.8	99.0	73.4
8月	84.3	80.5	74.9	85.8	62.1	83.4	61.4	83.9	89.1	90.1	67.3
9月	89.3	82.3	87.4	94.8	78.7	79.7	57.2	80.3	98.6	99.1	86.5
10月	95.2	89.0	90.4	101.6	77.1	88.3	60.3	89.1	103.3	104.3	82.6
11月	95.6	88.2	86.9	94.7	77.7	88.9	59.1	89.7	105.2	106.5	78.7
12月	89.2	86.3	84.4	87.2	81.1	87.3	55.8	88.1	93.1	93.5	83.0
2024年 1月	81.2	78.1	76.8	80.7	72.2	78.8	53.3	79.5	85.3	86.1	67.8
前年同月比(%)	△ 3.1	△ 0.8	△ 11.1	△ 12.4	△ 9.3	5.3	△ 1.1	5.6	△ 5.7	△ 5.6	△ 11.8
季節調整指数											
2022年 IV期	90.4	82.6	86.6	84.3	89.5	81.2	54.7	81.8	100.2	101.1	83.7
2023年 I期	92.7	88.6	91.6	95.9	85.4	86.5	50.2	87.6	98.7	99.2	83.7
II期	93.9	89.4	90.6	97.8	82.8	88.7	55.1	89.5	99.7	100.7	80.1
III期	89.9	86.9	84.6	92.8	74.9	88.1	66.0	88.7	94.1	94.7	79.9
IV期	89.7	83.4	84.3	91.8	75.7	83.4	57.6	84.1	97.6	98.6	76.2
2022年 11月	91.4	83.0	85.6	84.4	88.1	81.5	54.8	82.2	101.1	102.3	80.9
12月	87.1	77.5	83.8	81.2	87.6	75.4	48.2	76.0	99.2	100.3	78.2
2023年 1月	93.4	91.0	91.2	94.2	85.1	88.7	56.9	89.6	97.8	98.0	89.0
2月	96.2	92.8	92.7	100.4	84.4	92.4	51.9	93.7	101.6	102.3	81.5
3月	88.6	81.9	90.9	93.1	86.6	78.5	41.9	79.4	96.8	97.2	80.7
4月	90.5	85.7	89.0	94.7	81.7	83.9	44.3	84.8	97.3	98.0	84.2
5月	94.5	86.5	89.7	98.3	82.2	84.1	55.7	85.0	105.0	106.4	79.8
6月	96.7	96.1	93.2	100.5	84.4	98.0	65.4	98.8	96.7	97.6	76.3
7月	90.7	89.4	85.6	93.4	75.5	91.4	75.5	91.8	93.1	93.9	76.4
8月	91.4	87.9	83.9	92.5	73.7	90.2	64.4	90.8	95.4	96.3	76.6
9月	87.6	83.4	84.2	92.4	75.6	82.8	58.0	83.4	93.7	94.0	86.6
10月	93.7	90.5	91.3	102.2	77.3	90.7	57.5	91.6	98.6	99.5	79.0
11月	92.3	84.1	82.2	91.1	73.1	85.0	58.6	85.7	101.6	103.1	75.2
12月	83.1	75.5	79.3	82.1	76.6	74.6	56.8	74.9	92.5	93.3	74.3
2024年 1月	90.5	90.3	81.0	82.6	77.2	93.4	56.3	94.6	92.2	92.5	78.5
前月比(%)	8.9	19.6	2.1	0.6	0.8	25.2	△ 0.9	26.3	△ 0.3	△ 0.9	5.7

※2024年、2023年、2022年、2021年、2020年の数値は年間補正後若干変動する場合があります。

財 分 類 別 出 荷 指 数

(2015年=100)

年月(期)	鉱工業	最終 需要財	投資財	資本財	建設財	消費財	消費財		生産財	鉱工 業用 生産財	その 他用 生産財
							耐久 消費財	非耐久 消費財			
ウェイト	10000.0	5032.1	2183.1	1161.8	1021.3	2849.0	84.6	2764.4	4967.9	4753.4	214.5
原指数											
2019年	103.1	102.8	108.7	118.7	97.4	98.2	99.0	98.2	103.5	104.1	90.7
2020年	92.1	90.0	87.9	85.9	90.1	91.6	91.2	91.6	94.3	94.9	80.2
2021年	92.1	85.9	83.4	86.4	79.9	87.9	71.2	88.4	98.3	99.0	82.5
2022年	92.9	89.4	92.1	95.7	88.0	87.3	55.5	88.3	96.4	97.0	82.7
2023年	90.4	87.0	86.7	92.9	79.6	87.3	58.2	88.2	93.8	94.6	75.3
2022年 IV期	92.1	88.7	90.0	88.4	91.8	87.7	56.0	88.7	95.6	96.1	83.4
2023年 I期	89.5	85.8	91.6	96.8	85.6	81.3	61.3	81.8	93.3	94.0	77.2
II期	91.7	89.7	87.5	95.9	77.8	91.4	55.8	92.5	93.8	94.7	73.8
III期	87.7	85.1	82.5	89.3	74.7	87.1	56.6	88.1	90.4	91.3	69.5
IV期	92.6	87.6	85.3	89.5	80.5	89.4	59.0	90.3	97.7	98.5	80.6
2022年 11月	92.3	86.0	90.8	89.6	92.2	82.3	56.9	83.1	98.6	99.2	86.3
12月	92.0	91.0	89.7	87.2	92.4	92.0	52.8	93.2	93.0	93.6	79.9
2023年 1月	81.6	79.5	85.3	93.6	75.8	75.0	63.0	75.4	83.8	84.5	66.3
2月	90.4	86.5	92.5	102.9	80.6	81.9	52.8	82.7	94.4	95.0	81.0
3月	96.5	91.3	97.0	94.0	100.4	86.9	68.2	87.4	101.8	102.6	84.3
4月	91.6	90.7	81.7	91.9	70.0	97.7	53.1	99.0	92.5	93.0	80.7
5月	88.9	86.2	85.4	94.2	75.4	86.8	57.5	87.7	91.7	92.6	72.3
6月	94.6	92.2	95.3	101.7	88.0	89.8	56.9	90.8	97.2	98.5	68.4
7月	90.5	87.9	83.3	90.8	74.7	91.4	66.2	92.2	93.1	94.4	62.4
8月	82.3	81.1	74.7	80.4	68.1	86.0	54.7	87.0	83.5	84.3	67.3
9月	90.4	86.3	89.5	96.8	81.2	83.9	48.9	85.0	94.5	95.2	78.9
10月	92.3	86.9	84.5	91.3	76.8	88.7	60.0	89.6	97.7	98.3	84.3
11月	94.8	87.1	88.0	93.3	81.9	86.5	61.2	87.2	102.6	103.8	76.1
12月	90.8	88.8	83.4	83.9	82.7	92.9	55.8	94.1	92.8	93.3	81.4
2024年 1月	79.6	78.9	78.2	84.7	70.8	79.5	54.5	80.3	80.3	81.0	63.4
前年同月比(%)	△ 2.5	△ 0.8	△ 8.3	△ 9.5	△ 6.6	6.0	△ 13.5	6.5	△ 4.2	△ 4.1	△ 4.4
季節調整指数											
2022年 IV期	88.9	85.0	87.4	84.9	89.0	83.6	56.7	84.4	92.6	93.3	78.1
2023年 I期	90.9	86.9	88.7	94.0	83.0	85.3	57.6	86.2	95.1	95.9	77.0
II期	93.7	91.6	91.0	99.5	81.1	91.6	58.4	92.6	95.5	96.3	76.3
III期	87.4	85.8	84.5	92.7	76.0	86.7	57.2	87.7	89.6	90.4	72.8
IV期	89.4	84.0	82.8	86.0	78.0	85.2	59.7	85.9	94.7	95.6	75.4
2022年 11月	88.8	84.0	86.2	84.7	89.3	81.3	57.5	82.1	93.6	94.2	82.1
12月	87.6	82.7	84.1	81.1	87.5	81.0	54.1	81.6	91.8	92.7	72.9
2023年 1月	90.4	88.9	92.1	103.3	79.1	86.0	63.3	86.9	92.4	93.1	73.8
2月	93.0	88.1	89.8	95.8	83.3	86.4	50.8	87.5	98.3	98.9	84.1
3月	89.3	83.7	84.3	82.9	86.5	83.5	58.6	84.1	94.6	95.6	73.1
4月	92.2	90.6	88.2	97.2	77.4	91.4	52.2	92.4	93.1	93.5	83.0
5月	96.1	93.0	91.6	100.2	82.1	94.3	63.7	95.3	98.8	100.0	74.5
6月	92.8	91.2	93.2	101.1	83.9	89.2	59.3	90.0	94.5	95.5	71.3
7月	88.4	87.6	86.9	97.9	74.9	88.8	65.3	89.5	89.1	90.0	65.5
8月	86.9	84.4	81.2	86.1	76.1	86.3	56.5	87.5	89.6	90.3	76.1
9月	87.0	85.5	85.4	94.2	77.0	85.1	49.7	86.2	90.2	90.9	76.7
10月	90.5	86.2	86.7	91.9	76.4	88.4	60.0	89.3	95.0	95.7	79.5
11月	91.2	85.0	83.6	88.2	79.3	85.5	61.8	86.1	97.4	98.6	72.4
12月	86.4	80.7	78.2	78.0	78.3	81.8	57.2	82.4	91.6	92.4	74.3
2024年 1月	88.2	88.2	84.4	93.5	73.9	91.2	54.8	92.6	88.5	89.2	70.6
前月比(%)	2.1	9.3	7.9	19.9	△ 5.6	11.5	△ 4.2	12.4	△ 3.4	△ 3.5	△ 5.0

※2024年、2023年、2022年、2021年、2020年の数値は年間補正後若干変動する場合があります。

## 財分類別在庫指数

(2015年=100)

年月(期)	鉱工業	最終 需要財	投資財	資本財	建設財	消費財	耐久 消費財	非耐久 消費財	生産財	鉱工 業用 生産財	その 他用 生産財
ウェイト	10000.0	3373.3	853.1	532.4	320.7	2520.2	-	2520.2	6626.7	6137.0	489.7
原指数											
2019年	102.3	93.1	116.9	120.8	110.4	85.1	-	85.1	107.0	107.0	106.9
2020年	112.1	110.4	106.0	98.7	118.2	111.9	-	111.9	113.0	111.5	131.3
2021年	98.9	109.1	114.5	119.0	107.1	107.2	-	107.2	93.7	91.8	117.9
2022年	89.5	80.0	90.5	80.8	106.4	76.5	-	76.5	94.4	92.6	116.6
2023年	89.6	77.0	125.8	137.4	106.3	60.5	-	60.5	95.9	95.1	107.1
2022年 IV期	87.7	59.6	82.6	64.9	112.0	51.8	-	51.8	102.1	101.8	105.2
2023年 I期	75.2	64.1	98.3	88.8	114.1	52.6	-	52.6	80.9	80.0	92.0
II期	84.5	74.7	125.1	135.6	107.6	57.7	-	57.7	89.4	88.0	107.6
III期	93.0	78.7	112.3	117.2	104.1	67.4	-	67.4	100.2	99.4	110.7
IV期	105.5	90.4	167.3	208.2	99.4	64.3	-	64.3	113.2	112.8	118.0
2022年 11月	89.4	62.8	82.3	66.2	109.0	56.2	-	56.2	103.0	102.9	103.8
12月	83.4	53.9	63.1	31.0	116.3	50.8	-	50.8	98.4	98.2	101.0
2023年 1月	74.1	53.6	65.1	32.8	118.7	49.7	-	49.7	84.5	83.6	95.8
2月	72.9	61.4	86.9	69.8	115.3	52.7	-	52.7	78.8	78.4	84.2
3月	78.7	77.4	142.9	163.7	108.3	55.3	-	55.3	79.3	78.0	96.1
4月	81.8	72.3	134.3	151.3	105.9	51.3	-	51.3	86.6	85.1	106.0
5月	84.8	70.2	127.7	139.4	108.2	50.8	-	50.8	92.1	90.4	113.7
6月	86.9	81.7	113.4	116.1	108.8	71.0	-	71.0	89.6	88.5	103.1
7月	90.9	85.2	126.7	137.8	108.2	71.2	-	71.2	93.7	93.5	96.7
8月	92.4	77.7	110.4	116.9	99.7	66.7	-	66.7	99.9	98.1	122.4
9月	95.7	73.2	99.8	97.0	104.4	64.3	-	64.3	107.1	106.6	112.9
10月	110.9	91.2	174.0	222.1	94.3	63.1	-	63.1	121.0	120.7	124.2
11月	108.3	92.4	159.6	196.1	98.9	69.6	-	69.6	116.4	116.3	118.6
12月	97.2	87.5	168.2	206.3	104.9	60.2	-	60.2	102.1	101.4	111.3
2024年 1月	93.2	69.5	95.9	83.7	116.1	60.5	-	60.5	105.2	105.4	102.8
前年同月比(%)	25.8	29.7	47.3	155.2	△ 2.2	21.7	-	21.7	24.5	26.1	7.3
季節調整指数											
2022年 IV期	88.1	61.0	83.6	64.9	113.2	53.6	-	53.6	100.2	100.8	100.9
2023年 I期	77.5	66.3	99.1	91.6	113.3	55.3	-	55.3	84.2	82.1	106.4
II期	82.6	72.8	130.7	141.7	110.2	54.3	-	54.3	87.9	86.4	108.0
III期	92.0	76.7	107.2	111.5	101.1	65.8	-	65.8	99.9	99.6	101.8
IV期	105.9	92.6	170.3	212.7	100.5	66.5	-	66.5	111.0	111.6	113.2
2022年 11月	90.0	64.4	82.8	66.5	111.3	57.3	-	57.3	101.2	102.3	97.3
12月	84.5	54.8	67.3	34.1	116.0	52.6	-	52.6	98.2	98.1	105.2
2023年 1月	77.1	53.6	58.5	28.2	117.1	53.7	-	53.7	89.7	86.4	114.5
2月	76.6	65.5	90.6	76.2	111.8	55.4	-	55.4	82.7	81.7	98.1
3月	78.8	79.9	148.3	170.3	111.0	56.7	-	56.7	80.2	78.3	106.6
4月	79.9	71.9	139.2	150.5	110.8	51.0	-	51.0	83.9	83.3	95.5
5月	84.3	67.4	135.3	148.4	110.9	48.2	-	48.2	91.7	89.0	124.7
6月	83.7	79.0	117.6	126.3	108.8	63.7	-	63.7	88.0	86.9	103.8
7月	88.4	79.3	110.9	115.1	104.4	67.0	-	67.0	90.5	90.7	89.3
8月	92.7	77.1	107.7	116.0	96.0	66.3	-	66.3	101.4	100.9	110.0
9月	94.8	73.7	103.0	103.4	102.9	64.2	-	64.2	107.8	107.3	106.2
10月	110.2	94.0	170.9	214.4	95.8	66.3	-	66.3	116.8	118.0	112.4
11月	109.0	94.8	160.5	196.9	101.0	70.9	-	70.9	114.3	115.6	111.2
12月	98.5	89.0	179.4	226.7	104.7	62.4	-	62.4	101.9	101.2	115.9
2024年 1月	96.9	69.5	86.2	71.9	114.5	65.4	-	65.4	111.7	108.9	122.9
前月比(%)	△ 1.6	△ 21.9	△ 52.0	△ 68.3	9.4	4.8	-	4.8	9.6	7.6	6.0

※2024年、2023年、2022年、2021年、2020年の数値は年間補正後若干変動する場合があります。