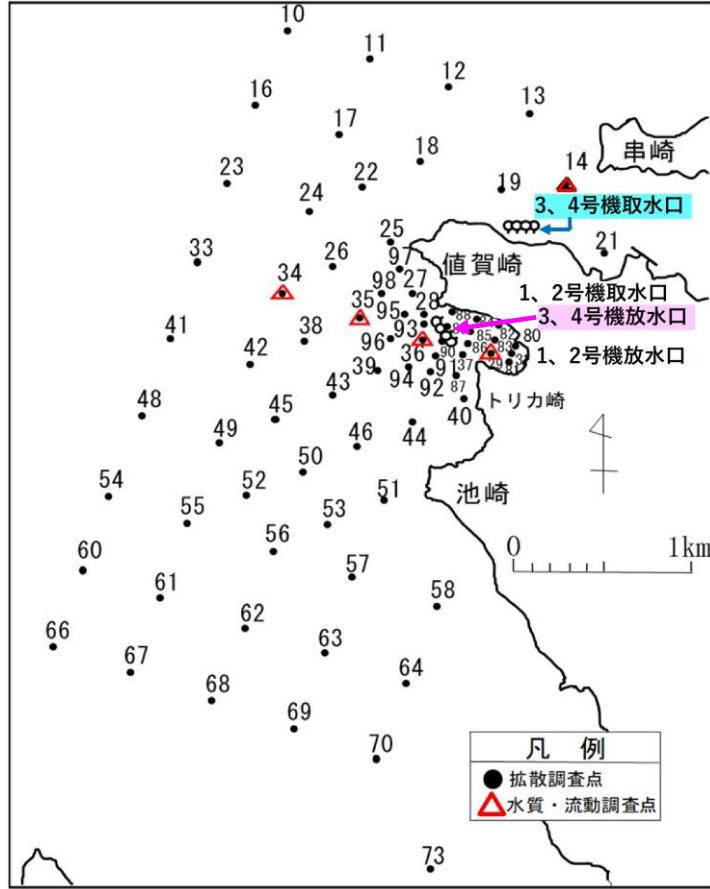


# 拡散調査及び水質調査の概要



【調査点】

## 調査船



まつら



かがみ



さいばい



はやぶさ

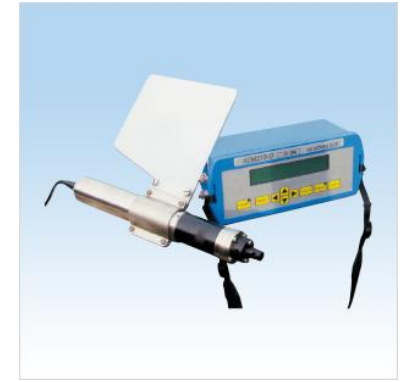
## 調査機器



採泥器



多項目水質計

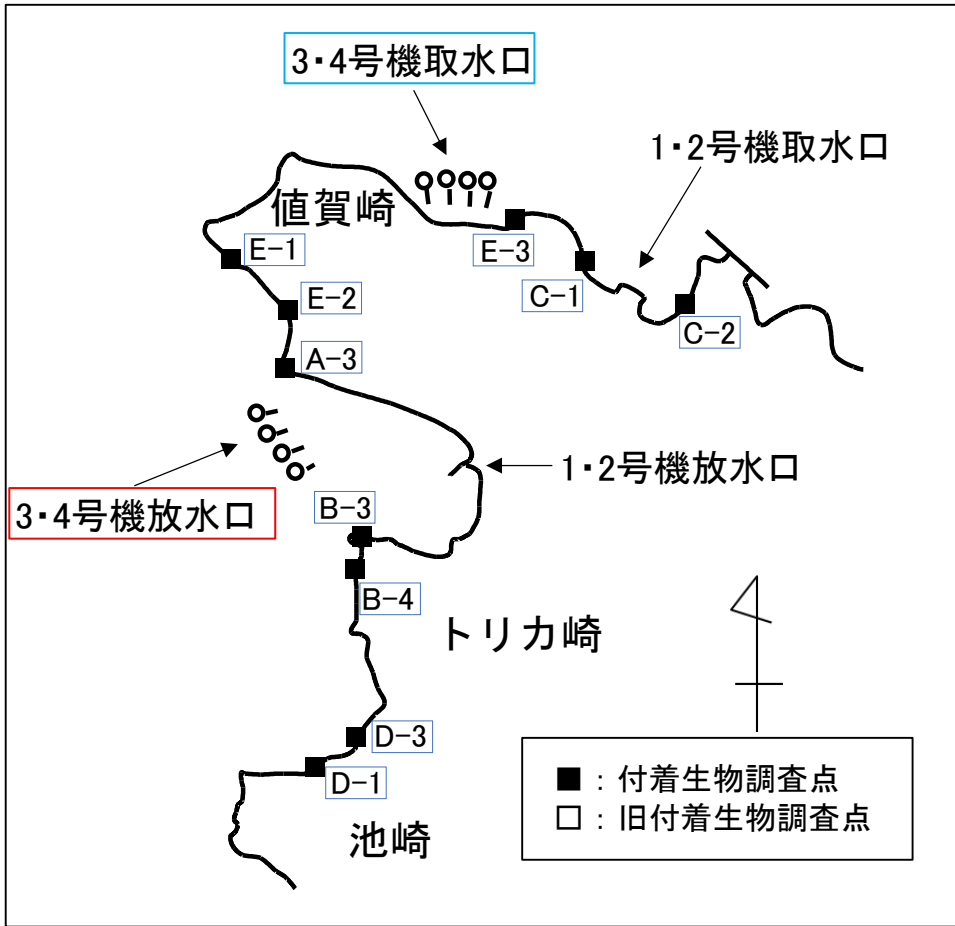


流向流速計

# 水質調査項目の概要

項目	概要
水温	海水の温度
pH	水素イオン濃度指数 7が中性であり、7より大きいとアルカリ性、小さいと酸性（通常の海水はpH8前後）
DO	海水中に溶けている酸素の量 （通常の海水のDOは6～8mg/L）
濁度	海水中の濁りの度合い
クロロフィル-a量	植物プランクトンの緑色色素の量であり、海の基本生産力の指標

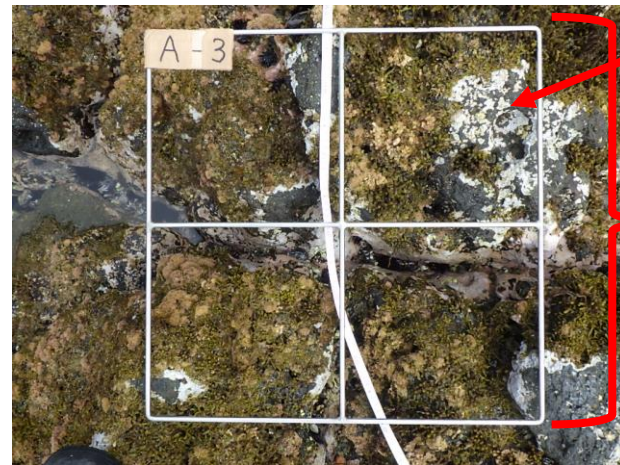
# 付着生物調査の概要



【調査地点（調査ライン）】



ライン



観察点  
(A-3ラインは  
全17地点)

50cm

岸側から海岸線までラインを引き、1.5m間隔で縦横50cmの枠内の付着生物を調査。調査ラインは全10ライン。（最短6m、最長33m）