

令和 2 年

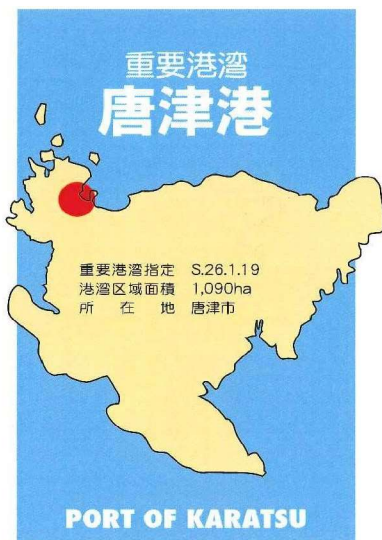
# 唐津港統計年報

---



佐賀県

佐賀県唐津土木事務所



唐津港は、玄界灘に面した静穏な港で、古くから「唐の津」と称され、大陸との交易の要衝として栄えてきた。明治以降、石炭の積出し港として発展し、大正期には外国貿易も盛んに行われた。

昭和26年重要港湾に指定された後は、石炭の積出し及び工業開発を骨子とした港湾計画に沿い、施設の整備が進められた。しかし、30年代後半のエネルギー革命による石炭産業の衰退とともに港勢は著しく落ち込み、石炭偏重からの脱却が課題となった。このような状況の下、電力、石油等の企業が進出し、昭和42年からは、妙見地区の公共ふ頭整備・工業用地造成に着手するなど、本格的な臨海部開発がスタートした。現在では、これらの公共ふ頭・工業用地も完成し、多くの企業が進出するなど、県北部の流通及び経済の拠点として重要な役割を担っている。

玄海国立公園の一部をなす港の東部には、虹の松原、唐津城があり、東の浜から西の浜へと続く砂浜は、毎年多くの海水浴客で賑わいをみせている。また、この海域は海洋性レクリエーション拠点として重要な役割を果たしている。

今後は、平成19年4月に就航した沓岐フェリーのふ頭を中心に、隣接する緑地を一体的に整備するとともに、アメニティの高い快適な港湾空間創出のため当地区の再開発を核とした唐津湾ウォーターフロント整備、臨港交通体系の充実などを推進し、物流・生産・レクリエーション機能を有する総合的な港湾の形成を図ることとしている。



# 凡 例

- 1 本統計表は、令和2年1月から令和2年12月までの1年間の唐津湾の港勢力を編集しました。
- 2 編集にあたっては、統計法に基づく港湾調査規則(昭和26年運輸省令第13号)によって港に出入りした船舶、貨物及び港湾施設利用状況を調査したもので、船舶入出ごとの調査及び関係業者からの報告に基づいています。
- 3 入港船舶は、5トン以上の船舶を対象として、出入貨物は5トン未満の入港船舶についても調査しました。
- 4 重量は1,000kgをもって1トンとし、重量又は容積においてはいずれか大なる方で計算することを原則とし、上記の原則によらない貨物は慣習に従いました。

## 5 用語説明

### (1) 「総トン数」、「重量トン数」

船舶における総トン数とは、船舶の内部容積を基準として表したトン数で、船の大きさを表す最も標準的なトン数です。また、重量トン数とは、当該船舶に積載できる貨物の最大重量を表すトン数です。

### (2) 「外(内)航貿易」

外航貿易とは、本港と直接外国の港と取引のあった出入貨物のことです。国内の他の港湾で積み換えて外国の港湾に輸送されるもの、及び外国の港湾から輸送され、国内の他の港湾で積み換えて本港に入荷したものは内航貿易としました。

### (3) 「本船」

入港船舶のうち総トン数500トン以上の船舶を言います。

この統計年報についてのお問い合わせは、唐津土木事務所港湾課みなと利用担当  
電話(0955-72-2148)までお願いします。

# 目 次

## 図 表

### 第1章 入港船舶

入港船舶のうごき(隻数・総トン数)……………	1
入港船舶月別比較表……………	2
入港船舶累計比較表……………	2

### 第2章 海上出入貨物

海上出入貨物総括表……………	3
海上出入貨物比較表……………	3
海上出入貨物月別比較表……………	4
海上出入貨物累計比較表……………	4
主要貨物のうごき(輸移出入)……………	5

### 第1表 入港船舶

(1)入港船舶船種別5ヶ年比較表……………	6
(2)船舶乗降人員表……………	6
(4)入港船舶種別集計表……………	8
(5)入港最大船舶月別表……………	8
(6)入港船舶トン数階級別5ヶ年比較表……………	9

### 第2表 海上出入貨物

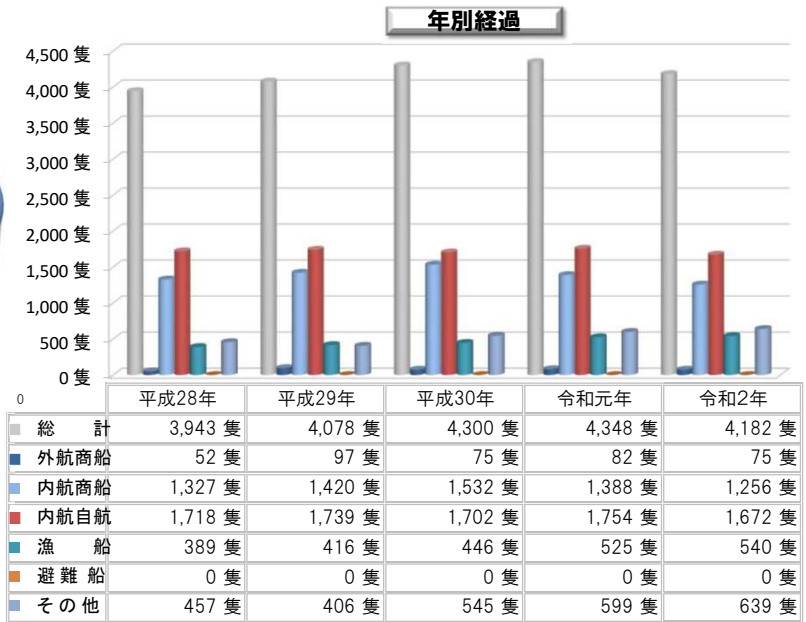
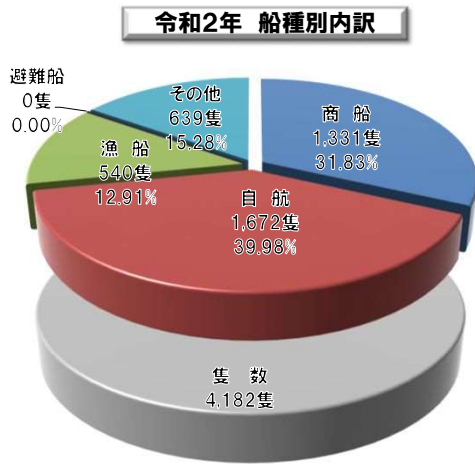
(1)海上出入貨物品種別表……………	10
(2)海上出入貨物品目別月別表……………	11
(3)海上輸移出入貨物表……………	12
(4)海上出入貨物品目別5ヶ年比較表……………	15

### 第3表 施設利用状況

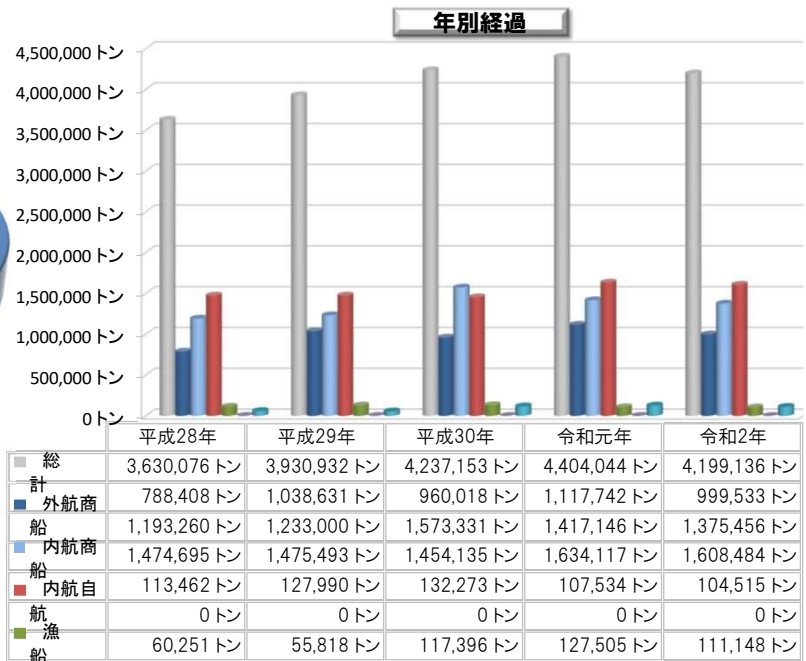
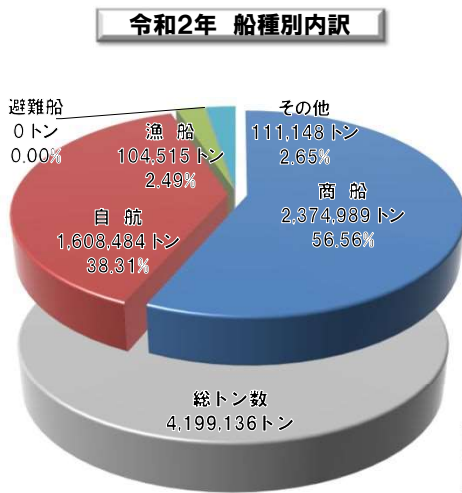
(1)船舶給水利用状況表……………	16
(2)けい留施設別利用状況表……………	17
(3)けい留施設別海上出入貨物取扱トン数表……………	18
(4)本船荷役状況表……………	20

# 第1章 入港船舶

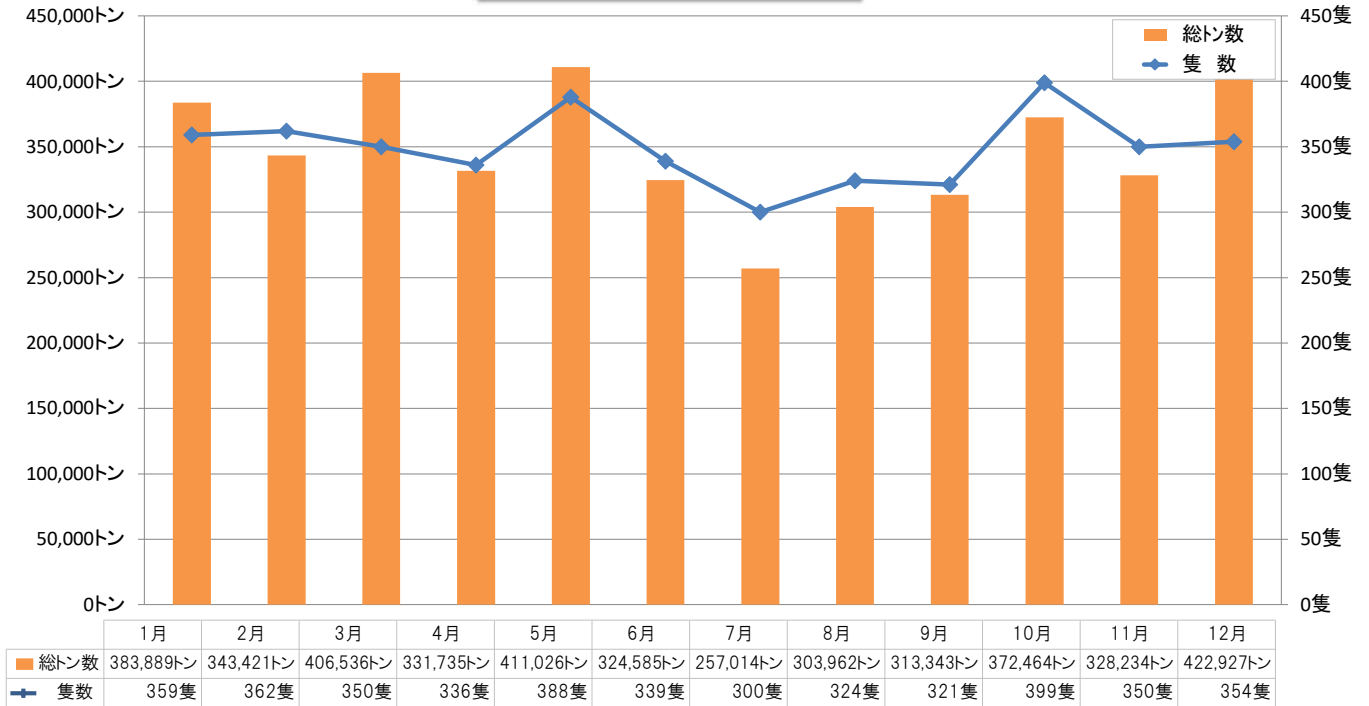
## 入港船舶のうごき(隻数)



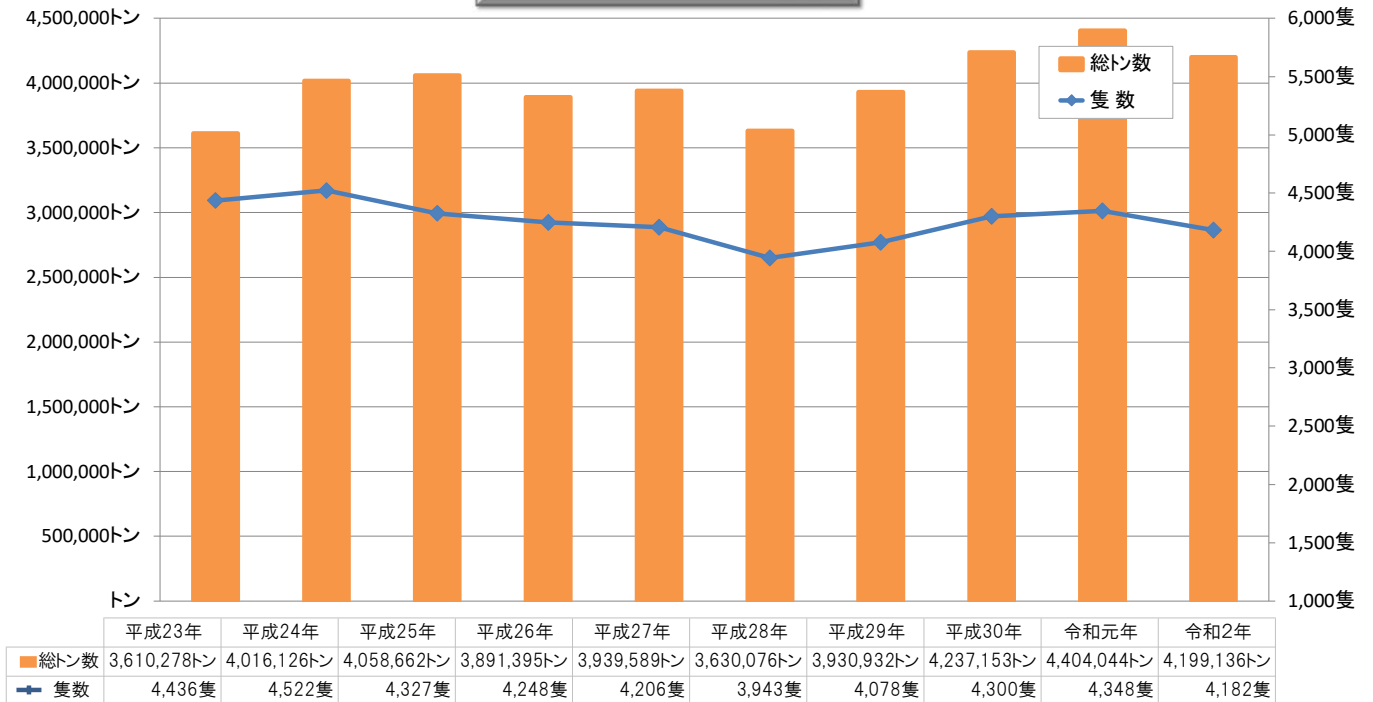
## 入港船舶のうごき(総トン数)



### 入港船舶月別比較表

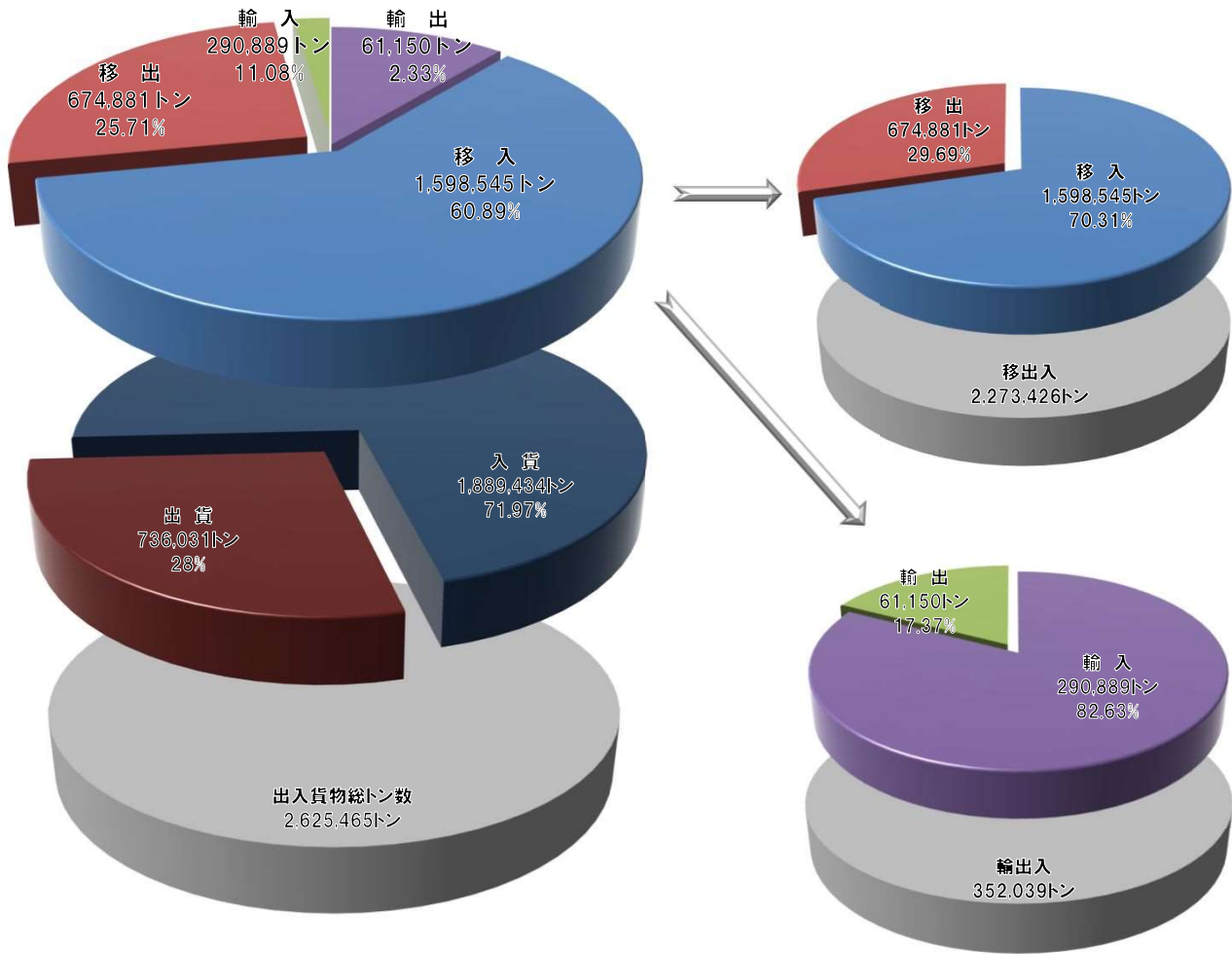


### 入港船舶累計比較表

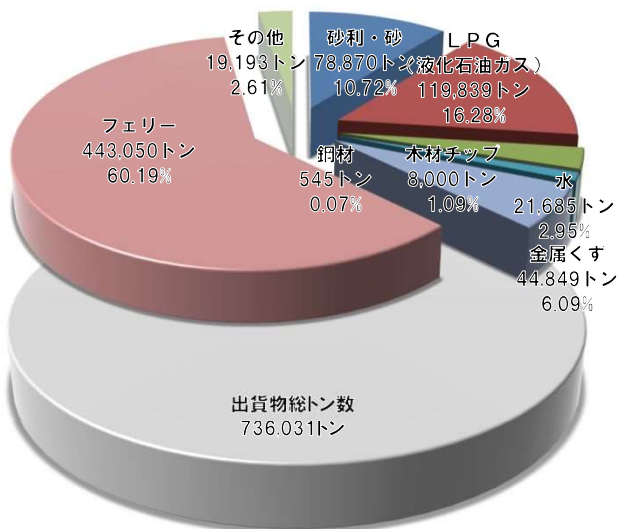


## 第2章 海上出入貨物

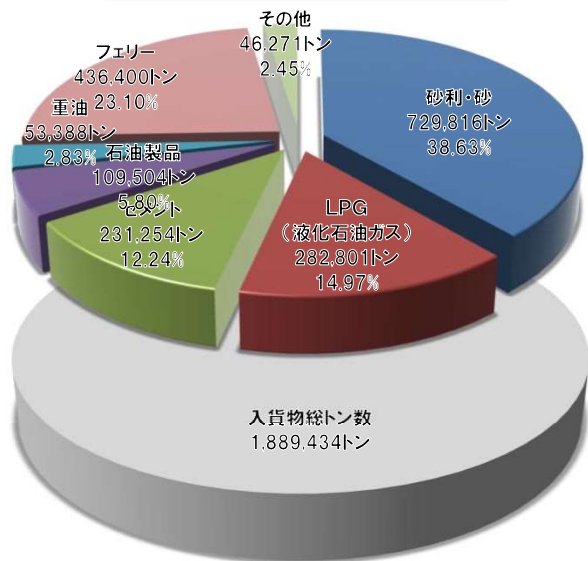
### 海上出入貨物総括表



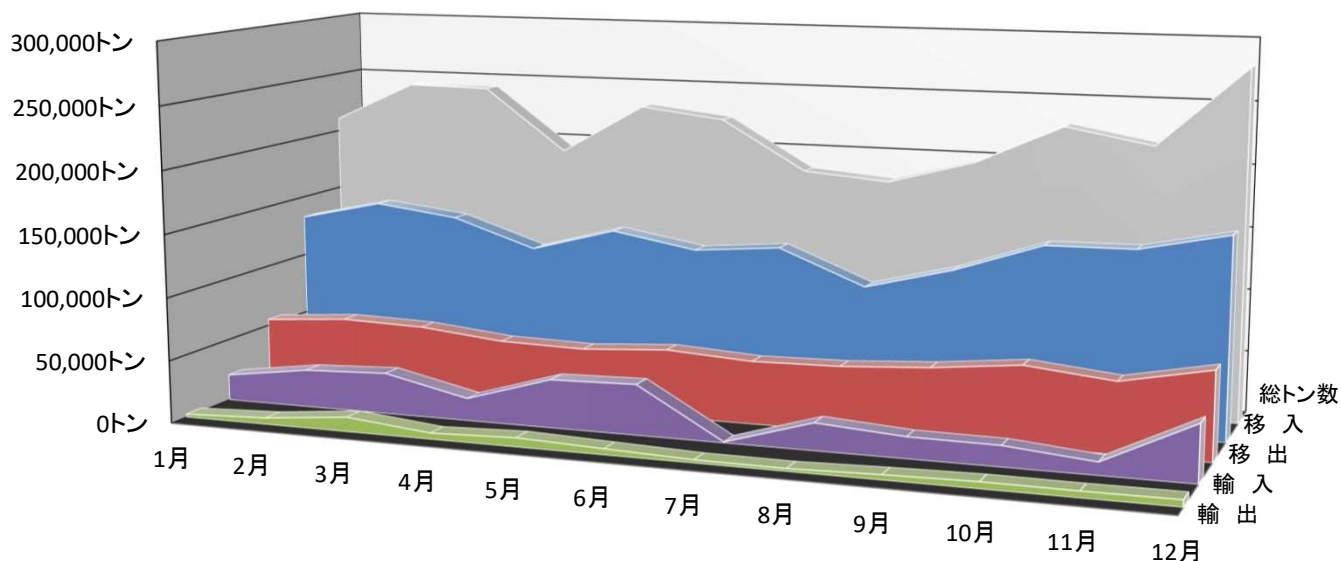
### 海上出貨物品種別比較表



### 海上入貨物品種別比較表

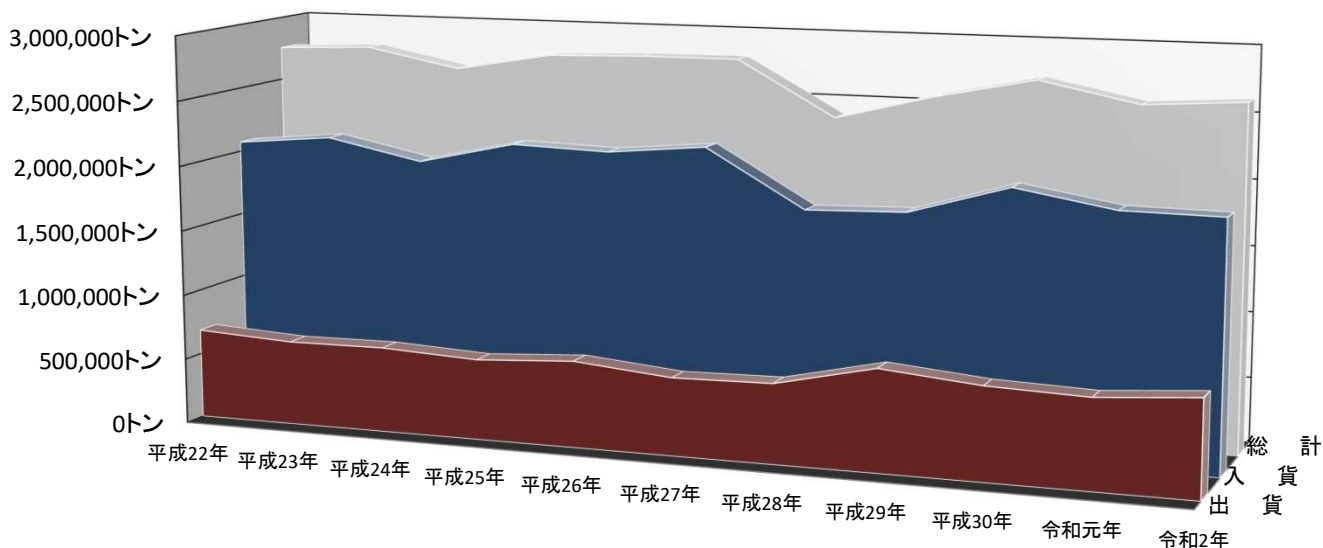


### 海上出入貨物月別比較



	1月	2月	3月	4月	5月	6月	7月	8月	9月	10月	11月	12月
■ 輸出	2,507トン	5,149トン	11,598トン	4,954トン	7,222トン	4,836トン	2,568トン	2,280トン	4,090トン	5,364トン	5,124トン	5,458トン
■ 輸入	20,759トン	30,007トン	32,786トン	17,875トン	38,415トン	40,118トン	850トン	21,677トン	16,982トン	16,436トン	10,209トン	44,775トン
■ 移出	54,875トン	59,861トン	58,073トン	51,303トン	49,882トン	54,299トン	50,245トン	51,545トン	55,823トン	63,049トン	56,057トン	69,869トン
■ 移入	132,566トン	147,718トン	139,381トン	117,212トン	135,856トン	124,071トン	129,972トン	102,631トン	120,341トン	143,937トン	145,010トン	159,850トン
■ 総トン数	210,707トン	242,735トン	241,838トン	191,344トン	231,375トン	223,324トン	183,635トン	178,133トン	197,236トン	228,786トン	216,400トン	279,952トン

### 海上出入貨物累計比較



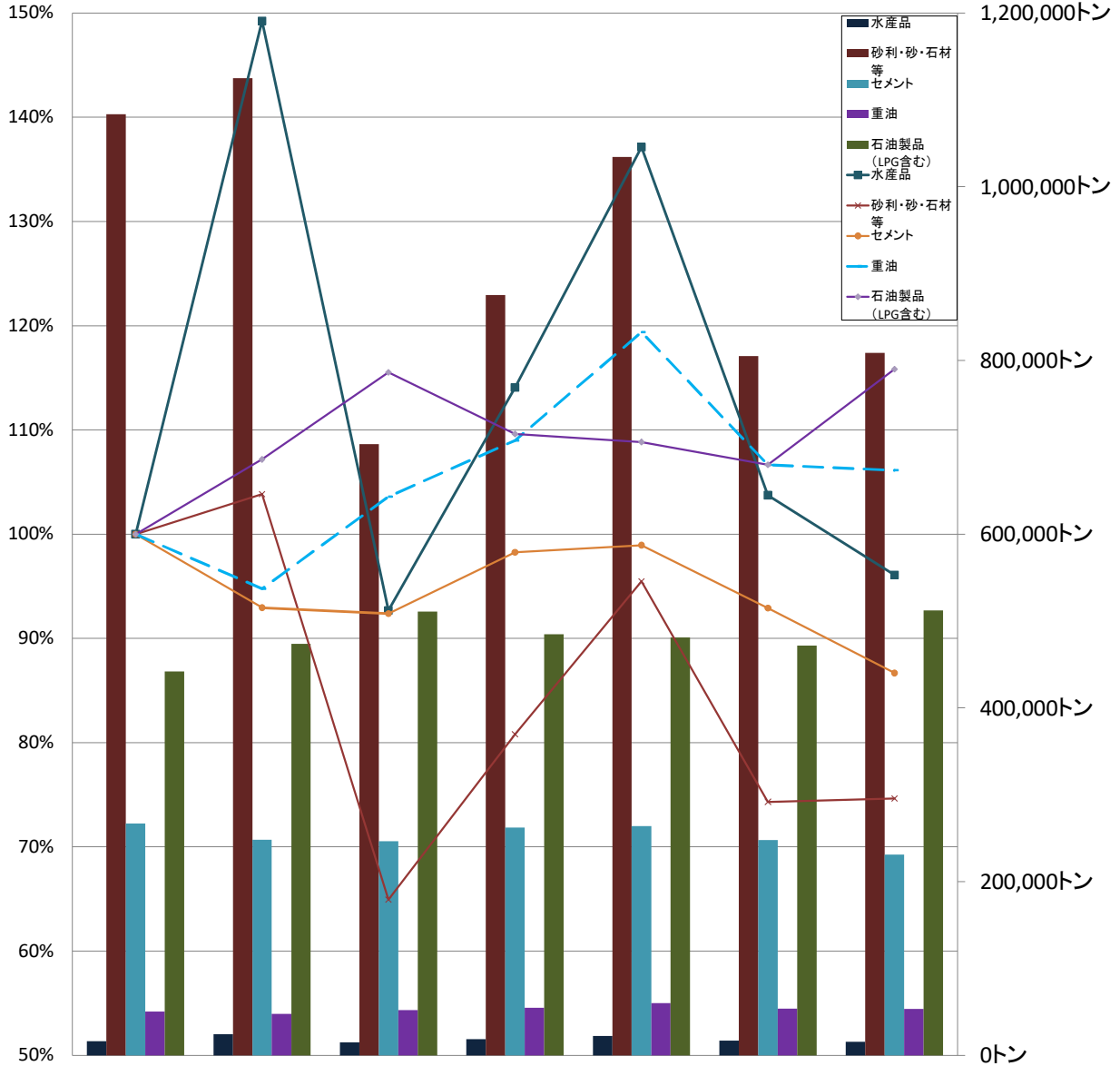
	平成22年	平成23年	平成24年	平成25年	平成26年	平成27年	平成28年	平成29年	平成30年	令和元年	令和2年
■ 出貨	684,814トン	644,371トン	651,730トン	615,009トン	659,124トン	590,822トン	604,854トン	773,496トン	704,439トン	679,185トン	736,031トン
■ 入貨	#####	#####	1,989,903トン	#####	#####	#####	#####	#####	2,023,198トン	#####	#####
■ 総計	#####	#####	2,641,633トン	#####	#####	#####	#####	#####	2,727,637トン	#####	#####



# 主要貨物のうごき

(平成26年比)

(貨物トン数)



	平成26年	平成27年	平成28年	平成29年	平成30年	令和元年	令和2年
水産品	16,214トン	24,198トン	15,028トン	18,497トン	22,234トン	16,820トン	15,578トン
砂利・砂・石材等	1,083,432トン	1,125,072トン	703,511トン	875,529トン	1,034,333トン	805,213トン	808,691トン
セメント	266,792トン	247,984トン	246,444トン	262,149トン	263,980トン	247,877トン	231,254トン
重油	50,306トン	47,672トン	52,118トン	54,831トン	60,057トン	53,649トン	53,388トン
石油製品 (LPG含む)	442,108トン	473,814トン	510,748トン	484,575トン	481,219トン	471,590トン	512,144トン
水産品	(100.0%)	(149.2%)	(92.7%)	(114.1%)	(137.1%)	(103.7%)	(96.1%)
砂利・砂・石材等	(100.0%)	(103.8%)	(64.9%)	(80.8%)	(95.5%)	(74.3%)	(74.6%)
セメント	(100.0%)	(93.0%)	(92.4%)	(98.3%)	(98.9%)	(92.9%)	(86.7%)
重油	(100.0%)	(94.8%)	(103.6%)	(109.0%)	(119.4%)	(106.6%)	(106.1%)
石油製品 (LPG含む)	(100.0%)	(107.2%)	(115.5%)	(109.6%)	(108.8%)	(106.7%)	(115.8%)

※ ( )書は、平成26年を100とした%である。

## 第1表 入港船舶

### (1) 入港船舶船種別5ヶ年比較表

年次	商 船						漁 船	
	外 航		内 航		内航自航		隻数	総トン数
	隻数	総トン数	隻数	総トン数	隻数	総トン数		
平成28年	52	788,408	1,327	1,193,260	1,718	1,474,695	389	113,462
平成29年	97	1,038,631	1,420	1,233,000	1,739	1,475,493	416	127,990
平成30年	75	960,018	1,532	1,573,331	1,702	1,454,135	446	132,273
令和元年	82	1,117,742	1,388	1,417,146	1,754	1,634,117	525	107,534
令和2年	75	999,533	1,256	1,375,453	1,672	1,608,484	540	104,515

年次	避 難 船		そ の 他		合 計	
	隻数	総トン数	隻数	総トン数	隻数	総トン数
平成28年	0	0	457	60,251	3,943	3,630,076
平成29年	0	0	406	55,818	4,078	3,930,932
平成30年	0	0	545	117,396	4,300	4,237,153
令和元年	0	0	599	127,505	4,348	4,404,044
令和2年	0	0	639	111,148	4,182	4,199,133

### (2) 船舶乗降人員数

月別	唐津・壱岐フェリー			合計(人)
	乗(人)	降(人)	計(人)	
1月	3,723	4,894	8,617	8,617
2月	3,630	3,541	7,171	7,171
3月	2,482	2,565	5,047	5,047
4月	940	896	1,836	1,836
5月	1,205	1,124	2,329	2,329
6月	2,439	2,346	4,785	4,785
7月	4,184	4,229	8,413	8,413
8月	4,169	4,005	8,174	8,174
9月	3,337	3,148	6,485	6,485
10月	4,462	4,605	9,067	9,067
11月	5,490	5,877	11,367	11,367
12月	3,953	3,953	7,906	7,906
計	40,014	41,183	81,197	81,197

(3) 入港船舶トン数階級別集計表

種 別	1 月		2 月		3 月		4 月		5 月		6 月		7 月		8 月		9 月		10 月		11 月		12 月		合 計			
	隻数	総トン数	隻数	総トン数	隻数	総トン数	隻数	総トン数	隻数	総トン数	隻数	総トン数	隻数	総トン数	隻数	総トン数	隻数	総トン数	隻数	総トン数	隻数	総トン数	隻数	総トン数	隻数	総トン数		
汽 船	10,000総トン以上	外航	2	94,236	1	47,347	2	92,918	1	46,125	2	95,359	1	47,995	0	0	1	46,781	1	48,825	2	61,080	1	47,881	3	137,730	17	766,277
		内航	0	0	0	0	0	0	0	0	0	0	0	0	0	0	0	0	0	0	0	0	0	0	0	0	0	0
		計	2	94,236	1	47,347	2	92,918	1	46,125	2	95,359	1	47,995	0	0	1	46,781	1	48,825	2	61,080	1	47,881	3	137,730	17	766,277
	6,000総トン以上 10,000総トン未満	外航	1	8,706	1	8,706	3	24,683	1	6,142	1	6,030	2	17,412	1	8,706	1	8,706	0	0	1	8,397	1	8,706	0	0	13	106,194
		内航	0	0	0	0	0	0	0	0	0	0	0	0	0	0	0	0	0	0	0	0	0	0	0	0	0	
		計	1	8,706	1	8,706	3	24,683	1	6,142	1	6,030	2	17,412	1	8,706	1	8,706	0	0	1	8,397	1	8,706	0	0	13	106,194
	3,000総トン以上 6,000総トン未満	外航	0	0	2	9,673	0	0	2	7,255	1	3,580	2	7,255	2	7,255	0	0	0	0	3	13,158	2	11,996	1	3,580	15	63,752
		内航	21	74,213	25	89,048	24	87,900	21	77,193	28	105,739	22	84,634	21	76,376	16	61,984	21	76,311	18	68,798	19	70,907	22	81,368	258	954,471
		計	21	74,213	27	98,721	24	87,900	23	84,448	29	109,319	24	91,889	23	83,631	16	61,984	21	76,311	21	81,956	21	82,903	23	84,948	273	1,018,223
	1,000総トン以上 3,000総トン未満	外航	3	6,497	2	3,993	2	3,532	3	6,471	4	8,460	3	6,008	2	4,036	1	1,998	2	4,684	2	4,977	2	4,658	4	7,996	30	63,310
		内航	0	0			1	2,103	1	2,103	1	2,400	0	0	0	0	0	0	5	10,215	9	18,514	1	2,354	0	0	18	37,689
		計	3	6,497	2	3,993	3	5,635	4	8,574	5	10,860	3	6,008	2	4,036	1	1,998	7	14,899	11	23,491	3	7,012	4	7,996	48	100,999
	500総トン以上 1,000総トン未満	外航	0	0	0	0	0	0	0	0	0	0	0	0	0	0	0	0	0	0	0	0	0	0	0	0	0	
		内航	186	170,404	157	145,105	185	170,188	175	161,233	162	151,438	147	135,762	156	147,008	178	165,845	167	153,666	186	169,899	172	158,188	193	172,928	2,064	1,901,664
		計	186	170,404	157	145,105	185	170,188	175	161,233	162	151,438	147	135,762	156	147,008	178	165,845	167	153,666	186	169,899	172	158,188	193	172,928	2,064	1,901,664
	100総トン以上 500総トン未満	外航	0	0	0	0	0	0	0	0	0	0	0	0	0	0	0	0	0	0	0	0	0	0	0	0	0	
		内航	76	25,713	110	35,655	66	21,218	64	21,400	109	34,018	65	21,312	38	9,510	52	14,780	51	15,653	77	23,066	59	19,171	55	15,373	822	256,869
		計	76	25,713	110	35,655	66	21,218	64	21,400	109	34,018	65	21,312	38	9,510	52	14,780	51	15,653	77	23,066	59	19,171	55	15,373	822	256,869
5総トン以上 100総トン未満	外航	0	0	0	0	0	0	0	0	0	0	0	0	0	0	0	0	0	0	0	0	0	0	0	0	0		
	内航	70	4,120	64	3,894	67	3,994	68	3,813	80	4,002	97	4,207	80	4,123	75	3,868	74	3,989	101	4,575	93	4,373	76	3,952	945	48,910	
	計	70	4,120	64	3,894	67	3,994	68	3,813	80	4,002	97	4,207	80	4,123	75	3,868	74	3,989	101	4,575	93	4,373	76	3,952	945	48,910	
合 計	外航	6	109,439	6	69,719	7	121,133	7	65,993	8	113,429	8	78,670	5	19,997	3	57,485	3	53,509	8	87,612	6	73,241	8	149,306	75	999,533	
	内航	353	274,450	356	273,702	343	285,403	329	265,742	380	297,597	331	245,915	295	237,017	321	246,477	318	259,834	391	284,852	344	254,993	346	273,621	4,107	3,199,603	
	計	359	383,889	362	343,421	350	406,536	336	331,735	388	411,026	339	324,585	300	257,014	324	303,962	321	313,343	399	372,464	350	328,234	354	422,927	4,182	4,199,136	

(4) 入港船舶種別集計表

種別	1月		2月		3月		4月		5月		6月		7月		8月		9月		10月		11月		12月		合計		
	隻数	総トン数	隻数	総トン数	隻数	総トン数	隻数	総トン数	隻数	総トン数	隻数	総トン数	隻数	総トン数	隻数	総トン数	隻数	総トン数	隻数	総トン数	隻数	総トン数	隻数	総トン数	隻数	総トン数	
汽船	外航商船	6	109,439	6	69,719	7	121,133	7	65,993	8	113,429	8	78,670	5	19,997	3	57,485	3	53,509	8	87,612	6	73,241	8	149,306	75	999,533
	内航商船	111	114,356	114	128,466	113	125,937	107	112,923	109	136,930	90	108,279	89	101,306	86	88,182	100	109,567	112	113,981	101	106,776	124	128,753	1,256	1,375,456
	内航自航	148	141,784	121	118,284	149	143,340	145	138,884	132	128,952	120	115,792	134	130,608	155	148,516	137	131,220	145	138,884	144	137,224	142	134,996	1,672	1,608,484
	漁船	50	12,886	74	20,315	26	6,156	31	5,963	85	19,309	59	10,525	15	1,438	22	3,817	25	3,460	62	9,291	58	6,585	33	4,770	540	104,515
	避難船	0	0	0	0	0	0	0	0	0	0	0	0	0	0	0	0	0	0	0	0	0	0	0	0	0	0
その他	44	5,424	47	6,637	55	9,970	46	7,972	54	12,406	62	11,319	57	3,665	58	5,962	56	15,587	72	22,696	41	4,408	47	5,102	639	111,148	
合計	359	383,889	362	343,421	350	406,536	336	331,735	388	411,026	339	324,585	300	257,014	324	303,962	321	313,343	399	372,464	350	328,234	354	422,927	4,182	4,199,136	

(5) 入港最大船舶月別表

種別	1月	2月	3月	4月	5月	6月	7月	8月	9月	10月	11月	12月
船名	THETIS GLORY	SHAAMIT	EISSHORN EXPLOR	PINZA	GAS UMM AL ROWAISAT	GLOBE ATLAS	PACIFICJOY	VIVIT ALTAIS	GLOBE POLARIS	HELLAS HERCULES	SUNNY VISTA	GAS TIGERS
総トン数	48,425	47,347	46,668	46,125	49,394	47,995	8,706	46,781	48,825	48,022	47,881	47,454
仕出国	アメリカ	アメリカ	アメリカ	アメリカ	クウェート	アメリカ	フィリピン	アメリカ	アメリカ	アメリカ	アラブ首長国連邦	サウジアラビア
船籍	マーシャル諸島	シンガポール	シンガポール	シンガポール	クウェート	パナマ	フィリピン	リベリア	パナマ	マルタ	日本	パナマ

(6) 入港船舶トン数階級別5ヶ年比較表

種 別		平成28年		平成29年		平成30年		令和元年		令和2年		
		隻数	総トン数	隻数	総トン数	隻数	総トン数	隻数	総トン数	隻数	総トン数	
汽 船	10,000総トン以上	外航	15	679,057	15	673,362	16	682,334	19	833,852	17	766,277
		内航	1	26,594	3	71,538	5	119,431	3	90,686	0	0
		計	16	705,651	18	744,900	21	801,765	22	924,538	17	766,277
	6,000総トン以上 10,000総トン未満	外航	4	27,863	36	259,466	23	174,674	24	183,206	13	106,194
		内航	0	0	0	0	0	0	0	0	0	0
		計	4	27,863	36	259,466	23	174,674	24	183,206	13	106,194
	3,000総トン以上 6,000総トン未満	外航	8	35,109	10	44,422	15	72,230	10	38,265	15	63,752
		内航	205	718,782	178	618,634	268	959,174	248	914,810	258	954,471
		計	213	753,891	188	663,056	283	1,031,404	258	953,075	273	1,018,223
	1,000総トン以上 3,000総トン未満	外航	25	46,379	33	56,842	24	48,657	29	62,419	30	63,310
		内航	25	59,099	36	56,488	10	17,105	9	23,919	18	37,689
		計	50	105,478	69	113,330	34	65,762	38	86,338	48	100,999
	500総トン以上 1,000総トン未満	外航	0	0	3	4,539	0	0	0	0	0	0
		内航	2,052	1,714,229	2,058	1,714,411	2,082	1,743,727	2,149	1,937,334	2,064	1,901,664
		計	2,052	1,714,229	2,061	1,718,950	2,082	1,743,727	2,149	1,937,334	2,064	1,901,664
	100総トン以上 500総トン未満	外航	0	0	0	0	0	0	0	0	0	0
		内航	876	275,017	1,111	390,582	1,172	376,467	866	268,796	822	256,869
		計	876	275,017	1,111	390,582	1,172	376,467	866	268,796	822	256,869
5総トン以上 100総トン未満	外航	0	0	0	0	0	0	0	0	0	0	
	内航	732	47,947	595	40,648	685	43,354	991	50,757	945	48,910	
	計	732	47,947	595	40,648	685	43,354	991	50,757	945	48,910	
合 計	外航	52	788,408	97	1,038,631	78	977,895	82	1,117,742	75	999,533	
	内航	3,891	2,841,668	3,981	2,892,301	4,222	3,259,258	4,266	3,286,302	4,107	3,199,603	
	計	3,943	3,630,076	4,078	3,930,932	4,300	4,237,153	4,348	4,404,044	4,182	4,199,136	

## 第2表 海上出入貨物

### (1) 海上出入貨物品種別表

( )は内数で輸出入である (単位:トン)

品種コード	品 種	出	入	品種コード	品 種	出	入
農水 産品	001 麦	2,928		化学 工業 品	351 化学薬品		
	051 その他農産品	132			361 化学肥料		16,659
	071 その他畜産品	54	4		371 染料・塗料・合成樹脂 その他化学工業品		
	081 水産品	209	15,369	軽工 業品	421 製造食品	437	
林産 品	091 原木				423 水(氷)	21,685	
	092 製材	70		雑工 業品	441 衣服・身回品・はきもの	46	
	111 木材チップ	8,000			442 文房具・運動娯楽用品	138	4
鉱産 品	161 砂利・砂	(11,007) 78,870	729,816		471 その他製造工業品	50	
	162 石材	5		特殊 品	481 金属くず	(44,849) 44,849	
	211 非金属鉱物				491 再利用資材		295
金属 機械 工業 品	222 鋼材	545	452		531 取り合わせ品	205	54
	241 金属製品	1,304	558	600 フェリー		443,050	436,400
	252 完成自動車	(2,731) 2,731					
	253 その他輸送用車輛	341	280				
	256 その他輸送機械	6,334	(5,950) 6,756				
	261 産業機械	(2,563) 4,209	3,702				
	262 電気機械		(2,138) 2,138				
化学 工業 品	281 セメント		231,254				
	311 重油		53,388				
	321 石油製品		109,504				
	323 LPG(液化石油ガス)		(282,801) 282,801				
		119,839	282,801		合計	(61,150) 736,031	(290,889) 1,889,434

## (2) 海上出入貨物品目別月別表

( )は内数で輸出入である(単位:トン)

品 類		1月	2月	3月	4月	5月	6月	7月	8月	9月	10月	11月	12月	年 計	
輸 移 出	① 農 水 産 品	26	675	30	29	30	34	30	37	37	34	1,186	1,175	(0) 3,323	
	② 林 産 品	725	744	756	756	6	754	5	1,544	1,305	756	6	713	(0) 8,070	
	③ 鉱 産 品	5,487	5,167	(11,007) 16,913	4,318	6,129	5,825	6,561	4,290	8,739	2,113	6,154	7,179	(11,007) 78,875	
	④ 金属機械工業品	(507) 624	(449) 525	(591) 1,064	(383) 944	(414) 1,263	(744) 2,510	(468) 1,029	(180) 2,071		(364) 1,264	(824) 991	(370) 1,797	(5,294) 15,464	
	⑤ 化学工業品	13,538	12,631	11,634	11,255	9,073	7,622	4,951	5,283	8,758	14,075	7,373	13,646	(0) 119,839	
	⑥ 軽工業品	2,453	3,258	966	1,522	3,719	2,404	556	1,505	1,034	1,738	1,442	1,525	(0) 22,122	
	⑦ 雑工業品	67	16	16	18	14	13	18	14	11	16	10	21	(0) 234	
	⑧ 特 殊 品	(2,000) 2,012	(4,700) 4,719		(4,571) 4,590	(6,808) 6,825	(4,092) 4,108	(2,100) 2,118	(2,100) 2,116	(4,090) 4,115	(5,000) 5,019	(4,300) 4,304	(5,088) 5,116	(44,849) 45,054	
	⑨ フェリ一	32,450	37,275	38,280	32,825	30,045	35,865	37,545	36,965	34,650	43,280	39,715	44,155	(0) 443,050	
	小 計	(2,507) 57,382	(5,149) 65,010	(11,598) 69,671	(4,954) 56,257	(7,222) 57,104	(4,836) 59,135	(2,568) 52,813	(2,280) 53,825	(4,090) 59,913	(5,364) 68,413	(5,124) 61,181	(5,458) 75,327	(61,150) 736,031	
輸 移 入	① 農 水 産 品	1,834	2,434	496	954	2,401	1,206	203	922	668	1,376	1,528	1,351	(0) 15,373	
	② 林 産 品	0	0	0	0	0	0	0	0	0	0	0	0	(0) 0	
	③ 鉱 産 品	61,065	68,390	60,305	52,695	70,934	61,048	61,291	33,305	60,256	64,341	65,464	70,722	(0) 729,816	
	④ 金属機械工業品	48	649	445	(850) 2,097	(850) 1,207	(850) 1,667	(850) 1,825		308	170	4,045	15	1,410	(8,088) 13,886
	⑤ 化学工業品	(20,759) 56,696	(30,007) 71,877	(32,786) 72,236	(17,025) 48,298	(37,565) 70,053	(39,268) 64,234		(21,677) 30,440	(16,982) 51,632	(12,598) 42,286	(10,209) 48,775	(43,925) 88,222	(282,801) 693,606	
	⑥ 軽工業品	0	0	0	0	0	0	0	0	0	0	0	0	(0) 0	
	⑦ 雑工業品	0	0	0	0	0	0	0	4	0	0	0	0	(0) 4	
	⑧ 特 殊 品	27	30	20	18	31	29	33	27	33	34	32	35	(0) 349	
	⑨ フェリ一	33,655	34,345	38,665	31,025	29,645	36,005	37,030	38,110	33,910	41,720	39,405	42,885	(0) 436,400	
	小 計	(20,759) 153,325	(30,007) 177,725	(32,786) 172,167	(17,875) 135,087	(38,415) 174,271	(40,118) 164,189	(850) 130,822	(21,677) 124,308	(16,982) 137,323	(16,436) 160,373	(10,209) 155,219	(44,775) 204,625	(290,889) 1,889,434	
合 計	(23,266) 210,707	(35,156) 242,735	(44,384) 241,838	(22,829) 191,344	(45,637) 231,375	(44,954) 223,324	(3,418) 183,635	(23,957) 178,133	(21,072) 197,236	(21,800) 228,786	(15,333) 216,400	(50,233) 279,952	(352,039) 2,625,465		

(3) 海上輸移出入貨物表

輸出

品 種 コード	品 種	仕 向 国	ト ン 数
161	砂 利 ・ 砂	グアム	11,007
		計	11,007
252	完 成 自 動 車	韓 国	297
		ロシヤ	2,434
		計	2,731
261	産 業 機 械	中 国	967
		フィリピン	1,596
		計	2,563
481	金 属 く ず	韓 国	37,289
		台 湾	4,472
		ベトナム	3,088
		計	44,849
合 計			61,150

輸入

品 種 コード	品 種	仕 出 国	ト ン 数
256	そ の 他 輸 送 用 機 械	韓 国	850
		中 国	5,100
		計	5,950
262	電 気 機 械	中 国	945
		デンマーク	1,193
		計	2,138
323	LPG(液化石油ガス)	アラブ首長国	10,209
		クウェート	33,557
		サウジアラビア	13,000
		アメリカ	226,035
		計	282,801
合 計			290,889



移出

品 種 コード	品 種	仕 向		ト ン 数
		都道府県名	港 名	
011	麦	兵庫県	神戸	2,928
		計		2,928
051	その他農産品	長崎県	印通寺	132
		計		132
071	その他畜産品	長崎県	印通寺	54
		計		54
081	水産品	長崎県	印通寺	209
		計		209
092	製材	長崎県	印通寺	70
		計		70
111	木材チップ	徳島県	富岡	720
		愛媛県	三島川之江	7,280
		計		8,000
161	砂利・砂	福岡県	北九州	43,684
		長崎県	長崎	9,633
		長崎県	郷ノ浦	1,600
		長崎県	福江	1,517
		長崎県	印通寺	1,190
		長崎県	大村	3,135
		長崎県	榎津	2,880
		長崎県	津吉	4,224
		計		67,863
162	石材	長崎県	印通寺	5
		計		5
222	鋼材	福岡県	博多	260
		佐賀県	県内諸港	285
		計		545
241	金属製品	佐賀県	県内諸港	1,304
		計		1,304
253	その他輸送用車両	佐賀県	県内諸港	341
		計		341
256	その他輸送用機械	広島県	広島	1,231
		広島県	呉	4,246
		福岡県	北九州	20
		福岡県	博多	825

品 種 コード	品 種	仕 向		ト ン 数
		都道府県名	港 名	
256	その他輸送用機械	佐賀県	県内諸港	12
		計		6,334
261	産業機械	北海道	岩内	507
		広島県	大西	76
		山口県	宇部	70
		福岡県	北九州	40
		福岡県	博多	220
		長崎県	厳原	400
		長崎県	印通寺	183
		大分県	大分	150
		計		1,646
		323	LPG(液化石油ガス)	大阪府
鳥取県	鳥取			3,746
島根県	浜田			210
岡山県	岡山			13,729
広島県	広島			3,504
山口県	山口			14,673
香川県	高松			6,508
福岡県	北九州			1,301
福岡県	博多			40,577
長崎県	長崎			827
長崎県	比田勝			1,650
長崎県	五島諸島			380
長崎県	対馬			850
熊本県	八代			1,509
大分県	大分			7,454
鹿児島県	鹿児島			8,474
鹿児島県	川内			10,233
沖縄県	那覇			1,956
沖縄県	中城湾			1,056
計				119,839
421	製造食品	長崎県	印通寺	437
		計		437
423	水	その他	海上	21,685
		計		21,685

品 種 コード	品 種	仕 向		ト ン 数
		都道府県名	港 名	
441	衣服・身廻品・はきもの	長崎県	印通寺	46
		計		46
442	文房具・運動 娯楽用品・楽器	長崎県	印通寺	138
		計		138
471	その他製造工業品	長崎県	印通寺	50
		計		50
531	取合せ品	長崎県	印通寺	205
		計		205
合 計				231,831

移入

品 種 コード	品 種	仕 出		ト ン 数
		都道府県名	港 名	
071	その他畜産品	長崎県	印通寺	4
		計		4
111	水 産 品	長崎県	印通寺	369
		その他	海上	15,000
		計		15,369
161	砂利・砂	京都府	宮津	2,200
		長崎県	大田和	15,970
		その他	海上	711,646
		計		729,816
222	鋼 材	和歌山県	和歌山下津	252
		長崎県	県内諸港	200
		計		452
241	金属製品	和歌山県	和歌山下津	558
		計		558
253	その他輸送用車両	佐賀県	県内諸港	280
		計		280
256	その他輸送用機械	福岡県	博多	119
		大分県	臼杵	234
		鹿児島県	串木野新	453
		計		806
261	産 業 機 械	長崎県	厳原	400
		福岡県	佐世保	600
		長崎県	印通寺	43
		長崎県	相の浦	2,459
		大分県	大分	200
		計		3,702
281	セ メ ン ト	山口県	徳山下松	8,714
		山口県	宇部	97,187
		福岡県	北九州	11,347
		福岡県	苅田	1,540
		大分県	津久見	112,466
		計		231,254

品 種 コード	品 種	仕 出		ト ン 数
		都道府県名	港 名	
311	重 油	愛知県	名古屋	839
		三重県	四日市	950
		岡山県	水島	1,737
		山口県	徳山下松	840
		山口県	岩国	900
		山口県	宇部	29,758
		佐賀県	県内諸港	4,225
		大分県	大分	14,139
		計		53,388
321	石 油 製 品	大阪府	堺泉北	3,270
		岡山県	水島	4,288
		山口県	宇部	49,163
		愛媛県	菊間	3,690
		佐賀県	県内諸港	229
		大分県	大分	48,864
計		109,504		
361	化学肥料	広島県	江田島	3,227
		山口県	宇部	10,230
		福岡県	北九州	3,202
		計		16,659
442	文房具・運動 娯楽用品・楽器	長崎県	印通寺	4
		計		4
491	再 利 用 資 材	長崎県	印通寺	295
		計		295
531	取 合 せ 品	長崎県	印通寺	54
		計		54
合 計				1,162,145

## (4) 海上出入貨物品目別5ヶ年比較表

( )は内数で輸出入である(単位：トン)

品 目		輸 移 出				
		平成28年	平成29年	平成30年	令和元年	令和2年
1	農 水 産 品	1,811	2,060	1,939	3,266	3,323
2	林 産 品	9,790	4,321	(1,386) 9,400	(4,180) 11,874	8,070
3	鉱 産 品	61,681	(10,000) 232,585	(23,820) 160,523	(22,606) 63,056	(11,007) 78,875
4	金属機械工業品	(331) 8,230	(2,473) 16,336	(5,383) 13,085	(6,285) 11,440	(5,294) 15,464
5	化学工業品	87,261	68,900	72,320	(8,000) 94,844	119,839
6	軽工業品	27,684	27,085	33,167	25,831	22,122
7	雑工業品	120	196	236	237	234
8	特 殊 品	(28,545) 28,842	(26,721) 27,488	(14,101) 14,984	(37,931) 38,132	(44,849) 45,054
9	フェリー	379,435	394,525	398,785	430,505	443,050
小 計		(28,876) 604,854	(39,194) 773,496	(44,690) 704,439	(79,002) 679,185	(61,150) 736,031
品 目		輸 移 入				
		平成28年	平成29年	平成30年	令和元年	令和2年
1	農 水 産 品	14,762	18,244	22,012	16,585	15,373
2	林 産 品				400	
3	鉱 産 品	641,830	642,951	(3,000) 873,810	742,157	729,816
4	金属機械工業品	(2,630) 10,324	(17,521) 22,836	(6,409) 10,084	(358) 5,079	(8,088) 13,886
5	化学工業品	(266,411) 722,049	(250,559) 732,655	(257,357) 733,511	(252,831) 711,107	(282,801) 693,606
6	軽工業品	6,223				
7	雑工業品	9	10	1	2	4
8	特 殊 品	397	509	(2,009) 2,390	373	349
9	フェリー	380,670	382,585	381,390	420,275	436,400
小 計		(269,041) 1,776,264	(268,080) 1,799,790	(268,775) 2,023,198	(253,189) 1,895,978	(290,889) 1,889,434
合 計		(297,917) 2,381,118	(307,274) 2,573,286	(313,465) 2,727,637	(332,191) 2,575,163	(352,039) 2,625,465

### 第3表 施設利用状況

#### (1) 船舶給水利用状況表

年別船舶給水利用状況

(単位 :m<sup>3</sup>)

年次	外航船		内航船		計	
	隻数	給水量	隻数	給水量	隻数	給水量
平成28年	2隻	402	37隻	1,669	39隻	2,071
平成29年	9隻	855	72隻	1,425	81隻	2,280
平成30年	9隻	1,282	46隻	2,300	55隻	3,582
令和元年	10隻	1,065	41隻	2,207	51隻	3,272
令和2年	7隻	165	22隻	843	29隻	1,008

令和2年 月別船舶給水利用状況

(単位 :m<sup>3</sup>)

月別	外航船		内航船		計		備考		
	隻数	給水量	隻数	給水量	隻数	給水量	東港	妙見	
1月	1隻	35	1隻	49	2隻	84		2隻	84
2月			4隻	85	4隻	85	1隻	3隻	85
3月	1隻	19	1隻	48	2隻	67		2隻	67
4月	1隻	30	2隻	52	3隻	82		3隻	82
5月	1隻	13	2隻	109	3隻	122		3隻	122
6月			3隻	172	3隻	172		3隻	172
7月	1隻	13			1隻	13		1隻	13
8月			1隻	52	1隻	52		1隻	52
9月			1隻	100	1隻	100		1隻	100
10月			2隻	73	2隻	73	1隻	1隻	73
11月			1隻	10	1隻	10		1隻	10
12月	2隻	55	4隻	93	6隻	148	1隻	5隻	148
計	7隻	165	22隻	843	29隻	1,008	3隻	26隻	1,008

けい留施設別利用状況表

施設名	公専区分	施設の管理者名	令和2年実績								
			船舶利用状況			貨物取扱量(フレートトン)					主要取扱品種(81品種)
			利用隻数(隻)	総トン数(GT)	延係留時間(時間)	輸出	輸入	移出	移入	合計	
東港岸壁	公	佐賀県	39	50,209	1,365		5,950	5,216	810	11,976	その他輸送機械 金属製品 鋼材
大島1号ドルフィン岸壁	公	佐賀県	105	60,790	340				81,998	81,998	その他石油製品 重油
大島埠頭岸壁	公	佐賀県	273	854,566	7,067			52,388	711,646	764,034	砂利・砂
西港2号岸壁	公	佐賀県	26	1,939	392			353	280	633	その他輸送用車両
西港3号岸壁	公	佐賀県	7	3,493	1,675					0	
西港4号岸壁	公	佐賀県	29	4,858	41				781	781	水産品
西港5号岸壁	公	佐賀県	534	112,161	1,791			19,536	14,219	33,755	水産品 水
妙見2号岸壁	公	佐賀県	72	23,024	2,742			23,475	14,320	37,795	砂利・砂 木材チップ
妙見3号岸壁	公	佐賀県	160	215,424	2,675	269		3,754	232,184	236,207	セメント 麦 産業機械
妙見4号岸壁	公	佐賀県	82	184,504	2,034	16,032	2,138	4,650	5,735	28,555	砂利・砂 産業機械 完成自動車
妙見5号岸壁	公	佐賀県	23	45,842	1,779	44,849				44,849	金属くず 完成自動車
妙見6号岸壁	公	佐賀県	2	361	85					0	その他輸送機械
LPG1号ドルフィン岸壁	専	ENEOSグローブ ガスターミナル(株)	16	753,219	383		282,801			282,801	LPG(液化ガス)
LPG2号ドルフィン岸壁	専	ENEOSグローブ ガスターミナル(株)	215	154,806	492			119,839		119,839	LPG(液化ガス)
大島2号ドルフィン岸壁	専	昭和シェル石油(株)	59	41,027	152				76,440	76,440	その他石油製品 重油
B.B肥料工場岸壁	専	佐賀県経済連	33	7,842	1,563				16,659	16,659	化学肥料
東港フェリー岸壁	公	佐賀県	1,672	1,608,484	4,120			1,479	769	2,248	製造食品 水産品 再利用資材

(3) けい留施設別海上出入貨物取扱トン数表（令和2年）

( )は内数で輸出入である（単位：トン）

品種別	施設	L P G	L P G	大 島	大 島	大 島	妙 見	妙 見	妙 見	妙 見	妙 見	妙 見	妙 見	妙 見	妙 見	BB肥料	西 港	西 港	西 港	西 港	西 港	西 港	西 港	西 港	西 港	東 港	東 港	合計
		1号ドルフィン 岸 壁	2号ドルフィン 岸 壁	1号ドルフィン 岸 壁	2号ドルフィン 岸 壁	岸 壁	1 岸 壁	2 岸 壁	3 岸 壁	4 岸 壁	5 岸 壁	6 岸 壁	岸 壁	工業専用 岸 壁	3 物 揚 場	4 物 揚 場	5 物 揚 場	6 物 揚 場	2 岸 壁	3 岸 壁	4 岸 壁	5 岸 壁	5 岸 壁	5 岸 壁	岸 壁	フェリー 岸 壁		
011	麦								2,928																			2,928
021	米																											
023	豆 類																											
031	野菜・果物																											
051	その他農産品																									132	132	
071	その他畜産品																									58	58	
081	水産品																								781	14,219	578	15,578
091	原木																											
092	製材																									70	70	
111	木材チップ (パーク)								8,000																			8,000
112	その他林産品																											
161	砂利・砂 (パラス)					764,034	1,650	29,795		(11,007)																		(11,007)
162	石材(捨石)																									5	5	
201	原塩																											
211	その他 非金属鉱物																											
221	鉄鋼																											
222	鋼材						200						545													252	997	
241	金属製品												1,304													558	1,862	
252	完成自動車								(269)	(2,462)																		(2,731)
253	その他 輸送用車両								269	2,462												621						621
254	二輪自動車																											
255	自動車部品																											
256	その他 輸送機械								130	1,904											12				(5,950)	11,044	(5,950)	13,090
261	産業機械									(2,563)																	226	(2,563)
262	電気機械									1,026			6,659															7,911
265	その他の機械												(2,138)															(2,138)
281	セメント												2,138															2,138
281	セメント											231,254																231,254

品種別	施設		大島		大島		大島		妙見		妙見		妙見		妙見		妙見		BB肥料		西港		西港		西港		西港		東港		東港		合計
	L P G 1号ドルフィン 岸壁	L P G 2号ドルフィン 岸壁	1号ドルフィン 岸壁	2号ドルフィン 岸壁	岸壁	岸壁	岸壁	岸壁	岸壁	岸壁	岸壁	岸壁	岸壁	岸壁	岸壁	岸壁	岸壁	岸壁	岸壁	岸壁	岸壁	岸壁	岸壁	岸壁	岸壁	岸壁	岸壁	岸壁	岸壁	岸壁	岸壁	フェリー 岸壁	
301 窯業品																																	
311 重油			29,333	19,830																			4,225										
321 石油製品			52,665	56,610																			229										
323 L P G	(282,801) 282,801	119,839																															(282,801) 402,640
324 その他 石油製品																																	
351 化学薬品																																	
361 化学肥料																			16,659														
371 染料・その他 化学工業品																																	
381 紙・パルプ																																	
401 その他 繊維工業品																																	
421 製造食品																																	437
422 飲料(酒)																																	
423 水(氷)									510	426												1,141								19,536	72		
441 衣服・身廻品 はきもの																																	46
442 文房具・運動 娯楽用品・楽器																																	142
443 家具装備品																																	
444 日用品(雑貨)																																	
451 ゴム製品																																	
471 その他 製造工業品																																	50
481 金属くず																																	(44,849) 44,849
491 再利用資材																																	295
511 廃棄物																																	
512 廃土砂																																	
521 輸送用容器																																	
531 取合せ品																																	259
600 フェリー																																	879,450
合計	(282,801) 282,801	119,839	81,998	76,440	764,034	1,850	37,795	(269) 236,207	(18,170) 28,555	(44,849) 44,849				16,659			1,141				4,454	633				781	33,755	(5,950) 11,976	881,698		(352,039) 2,625,465		

(4) 「本船」荷役状況表

令和2年 係留施設名称	係留状況			荷役船		貨物トン数	
	隻数	総トン数	延長時間	隻数	総トン数	積	揚
LPG1号ドルフィン岸壁	16	753,219	383	16	753,219		282,801
LPG2号ドルフィン岸壁	194	144,327	453	194	144,327	110,991	
大島1号ドルフィン岸壁	30	23,442	109	29	22,693		23,231
大島2号ドルフィン岸壁	47	35,949	123	47	35,949		67,230
東港岸壁	18	47,533	846	14	39,361	50	5,950
妙見1号岸壁	1	2,043	112				
妙見2号岸壁	5	4,810	82	4	4,061		7,620
妙見3号岸壁	136	208,526	1,812	135	207,840	1,061	231,254
妙見4号岸壁	34	179,075	989	34	179,075	16,697	4,738
妙見5号岸壁	20	45,137	1,726	20	45,137	44,849	
妙見6号岸壁							
大島埠頭岸壁	246	845,352	7,014	189	640,026	24,554	711,646
西港2号岸壁							
西港4号岸壁							
西港5号岸壁							
西港6号物揚場							
東港フェリー岸壁							
合計	747	2,289,413	13,649	682	2,071,688	198,202	1,334,470