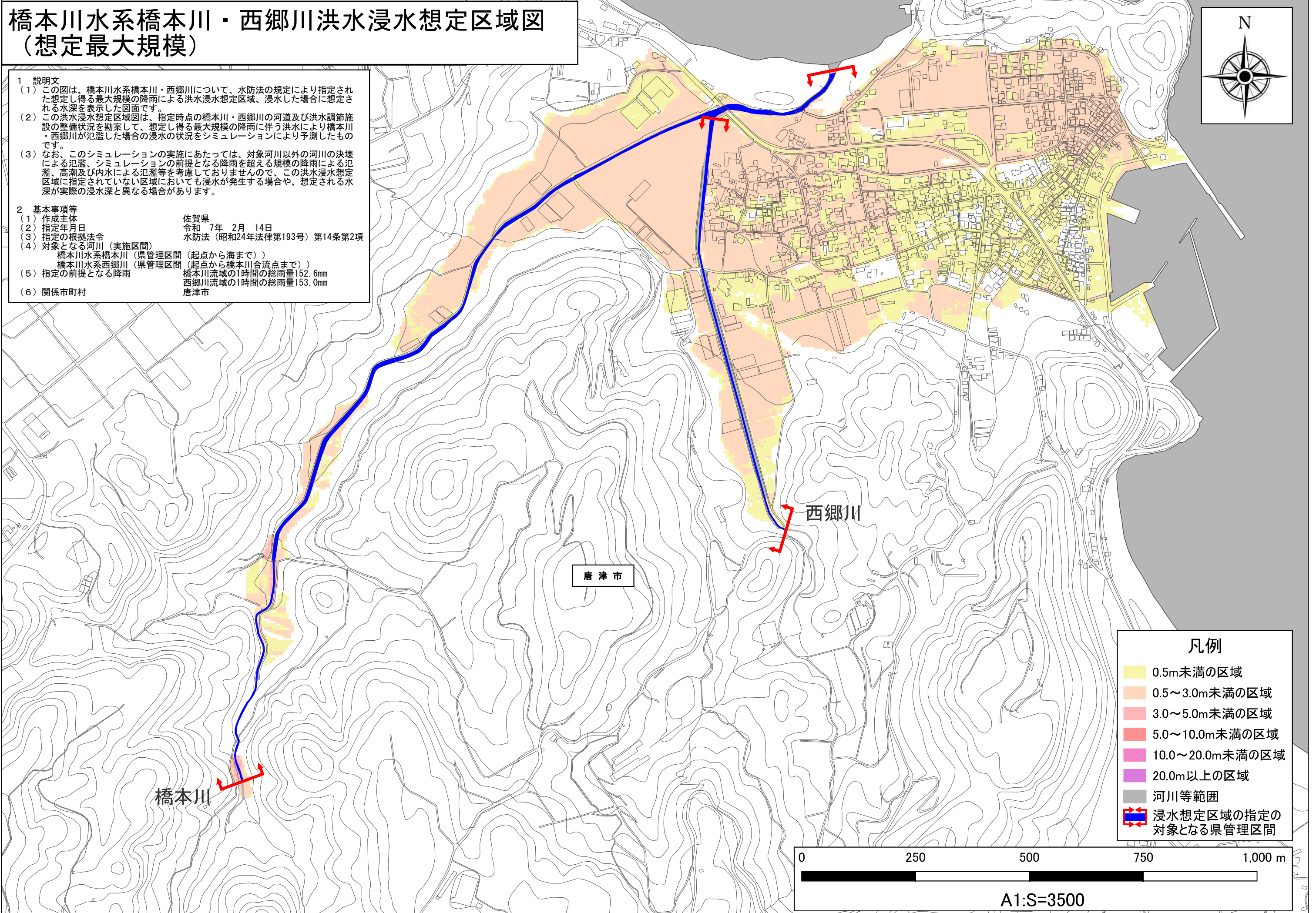
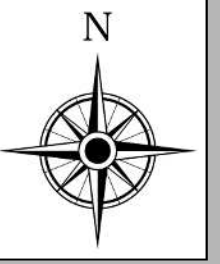


橋本川水系橋本川・西郷川洪水浸水想定区域図 (想定最大規模)

- 1 説明文
- (1) この図は、橋本川水系橋本川・西郷川について、水防法の規定により指定された想定し得る最大規模の降雨による洪水浸水想定区域、浸水した場合に想定される水深を表示した図面です。
 - (2) この洪水浸水想定区域図は、指定時点の橋本川・西郷川の河道及び洪水調節施設の整備状況を勘案して、想定し得る最大規模の降雨に伴う洪水により橋本川・西郷川が氾濫した場合の浸水の状況をシミュレーションにより予測したものです。
 - (3) なお、このシミュレーションの実施にあたっては、対象河川以外の河川の決壊による氾濫、シミュレーションの前提となる降雨を超える規模の降雨による氾濫、高潮及び内水による氾濫等を考慮しておりませんので、この洪水浸水想定区域に指定されていない区域においても浸水が発生する場合や、想定される水深が実際の浸水深と異なる場合があります。

- 2 基本事項等
- | | |
|-------------------|---|
| (1) 作成主体 | 佐賀県 |
| (2) 指定年月日 | 令和 7年 2月 14日 |
| (3) 指定の根拠法令 | 水防法（昭和24年法律第193号）第14条第2項 |
| (4) 対象となる河川（実施区間） | 橋本川水系橋本川（県管理区間（起点から海まで））
橋本川水系西郷川（県管理区間（起点から橋本川合流点まで）） |
| (5) 指定の前提となる降雨 | 橋本川流域の1時間の総雨量152.6mm
西郷川流域の1時間の総雨量153.0mm |
| (6) 関係市町村 | 唐津市 |



凡例

	0.5m未満の区域
	0.5～3.0m未満の区域
	3.0～5.0m未満の区域
	5.0～10.0m未満の区域
	10.0～20.0m未満の区域
	20.0m以上の区域
	河川等範囲
	浸水想定区域の指定の対象となる県管理区間

0 250 500 750 1,000 m

A1:S=3500