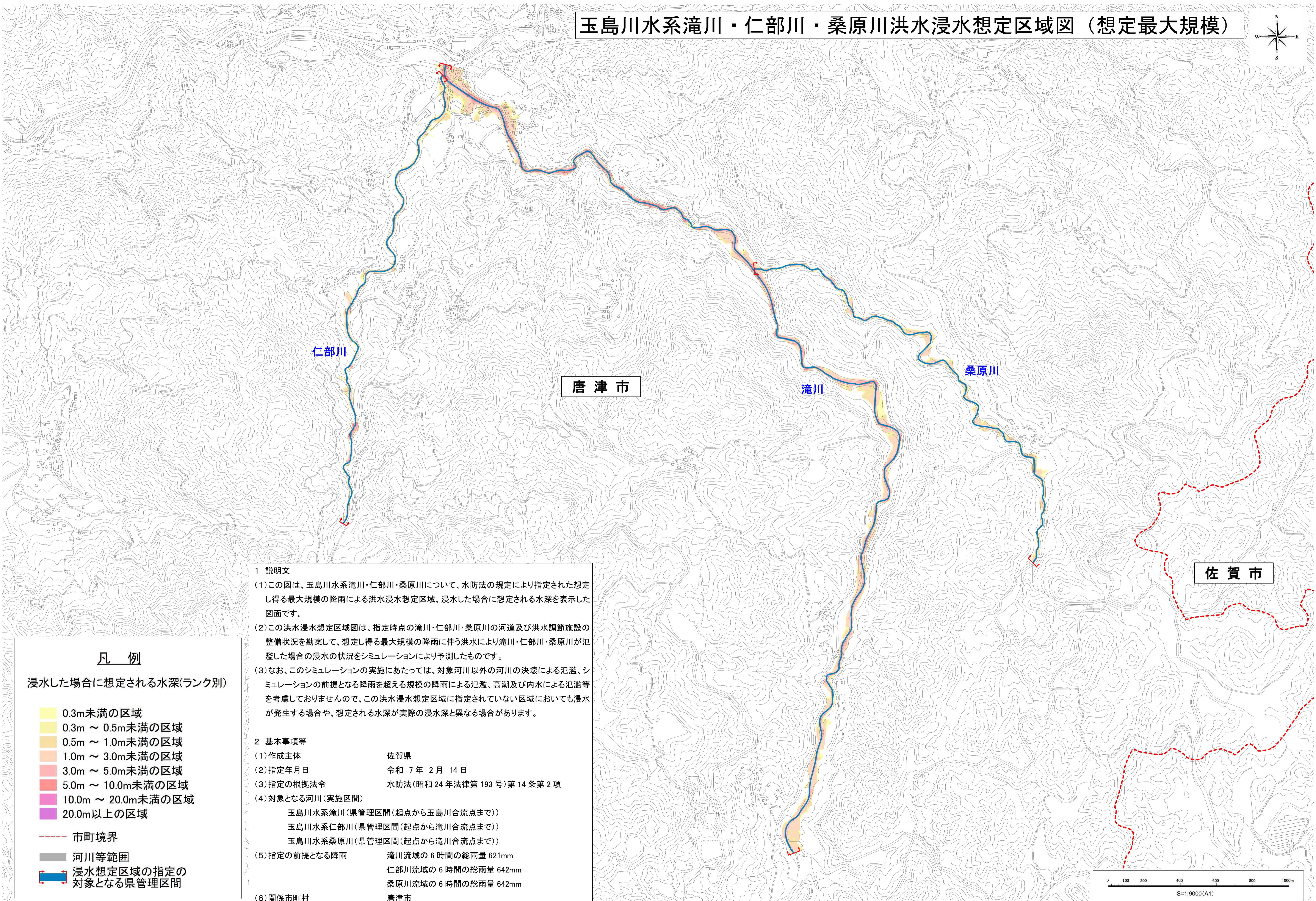
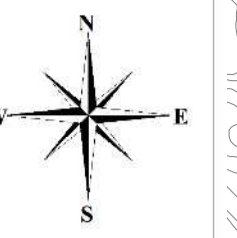


# 玉島川水系滝川・仁部川・桑原川洪水浸水想定区域図（想定最大規模）



**1 説明文**

(1)この図は、玉島川水系滝川・仁部川・桑原川について、水防法の規定により指定された想定し得る最大規模の降雨による洪水浸水想定区域、浸水した場合に想定される水深を表示した図面です。

(2)この洪水浸水想定区域図は、指定時点の滝川・仁部川・桑原川の河道及び洪水調節施設の整備状況を勘案して、想定し得る最大規模の降雨に伴う洪水により滝川・仁部川・桑原川が氾濫した場合の浸水の状況をシミュレーションにより予測したものです。

(3)なお、このシミュレーションの実施にあたっては、対象河川以外の河川の決壊による氾濫、シミュレーションの前提となる降雨を超える規模の降雨による氾濫、高潮及び内水による氾濫等を考慮しておりませんので、この洪水浸水想定区域に指定されていない区域においても浸水が発生する場合や、想定される水深が実際の浸水深と異なる場合があります。

**2 基本事項等**

(1)作成主体	佐賀県
(2)指定年月日	令和 7 年 2 月 14 日
(3)指定の根拠法令	水防法(昭和 24 年法律第 193 号)第 14 条第 2 項
(4)対象となる河川(実施区間)	玉島川水系滝川(県管理区間(起点から玉島川合流点まで)) 玉島川水系仁部川(県管理区間(起点から滝川合流点まで)) 玉島川水系桑原川(県管理区間(起点から滝川合流点まで))
(5)指定の前提となる降雨	滝川流域の 6 時間の総雨量 621mm 仁部川流域の 6 時間の総雨量 642mm 桑原川流域の 6 時間の総雨量 642mm
(6)関係市町村	唐津市

- 凡 例**
- 浸水した場合に想定される水深(ランク別)
- 0.3m未満の区域
  - 0.3m ~ 0.5m未満の区域
  - 0.5m ~ 1.0m未満の区域
  - 1.0m ~ 3.0m未満の区域
  - 3.0m ~ 5.0m未満の区域
  - 5.0m ~ 10.0m未満の区域
  - 10.0m ~ 20.0m未満の区域
  - 20.0m以上の区域
- 市町境界
- 河川等範囲
- 浸水想定区域の指定の対象となる県管理区間

