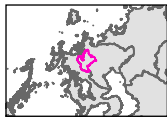
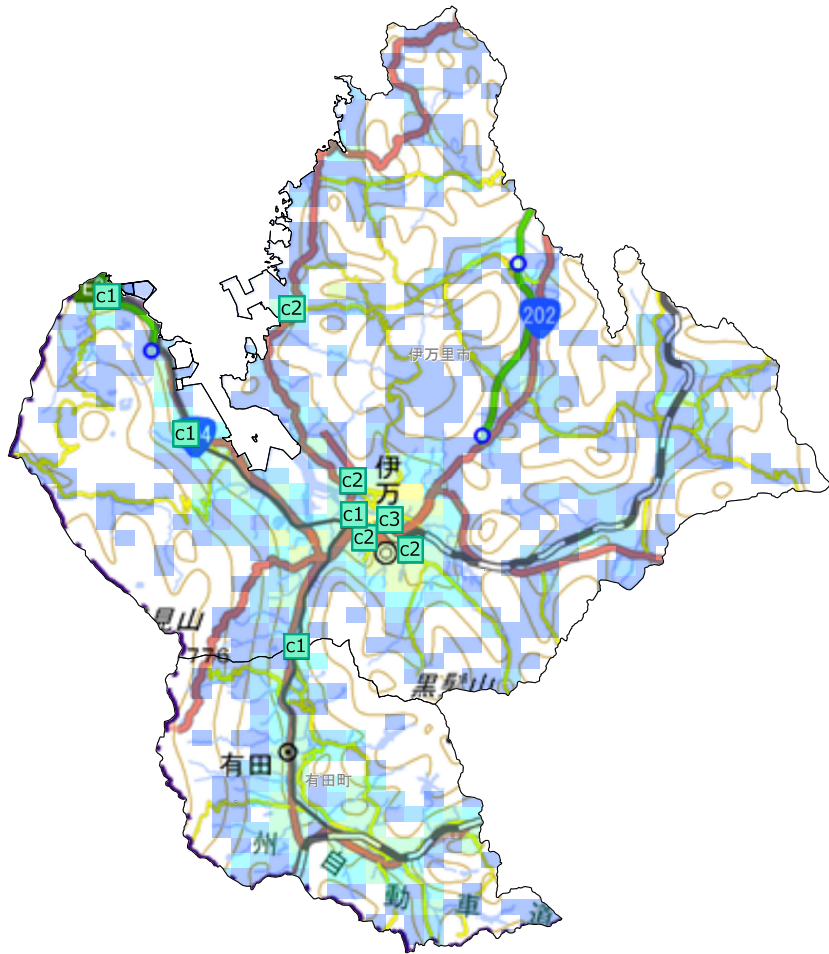


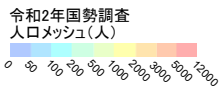
佐賀県  
4104  
西部



0 2.5 5 km



- ◎ 都道府県庁所在地
- 鉄道 (新幹線)
- 鉄道 (JR)
- その他鉄道
- 高速道路
- 国道
- 都道府県道



- CT
- c1 c1 マルチスライスCT64列以上
  - c2 c2 マルチスライスCT16列以上64列未満
  - c3 c3 マルチスライスCT16列未満
  - c4 c4 その他のCT
- 放射線治療機器
- gk gk ガンマナイフ
  - ck ck サイバーナイフ
  - im im 強度変調放射線治療器
  - ss ss 遠隔操作式密封小線源治療装置
  - v v 血管連続撮影装置

- MRI
- m1 m1 MRI3テスラ以上
  - m2 m2 MRI1.5テスラ以上3テスラ未満
  - m3 m3 MRI1.5テスラ未満
- 核医学検査
- s s SPECT
  - p p PET
  - pc pc PETCT
  - pm pm PETMRI
  - e e 内視鏡手術用支援機器 (ダヴィンチ)
- 病院 一般診療所