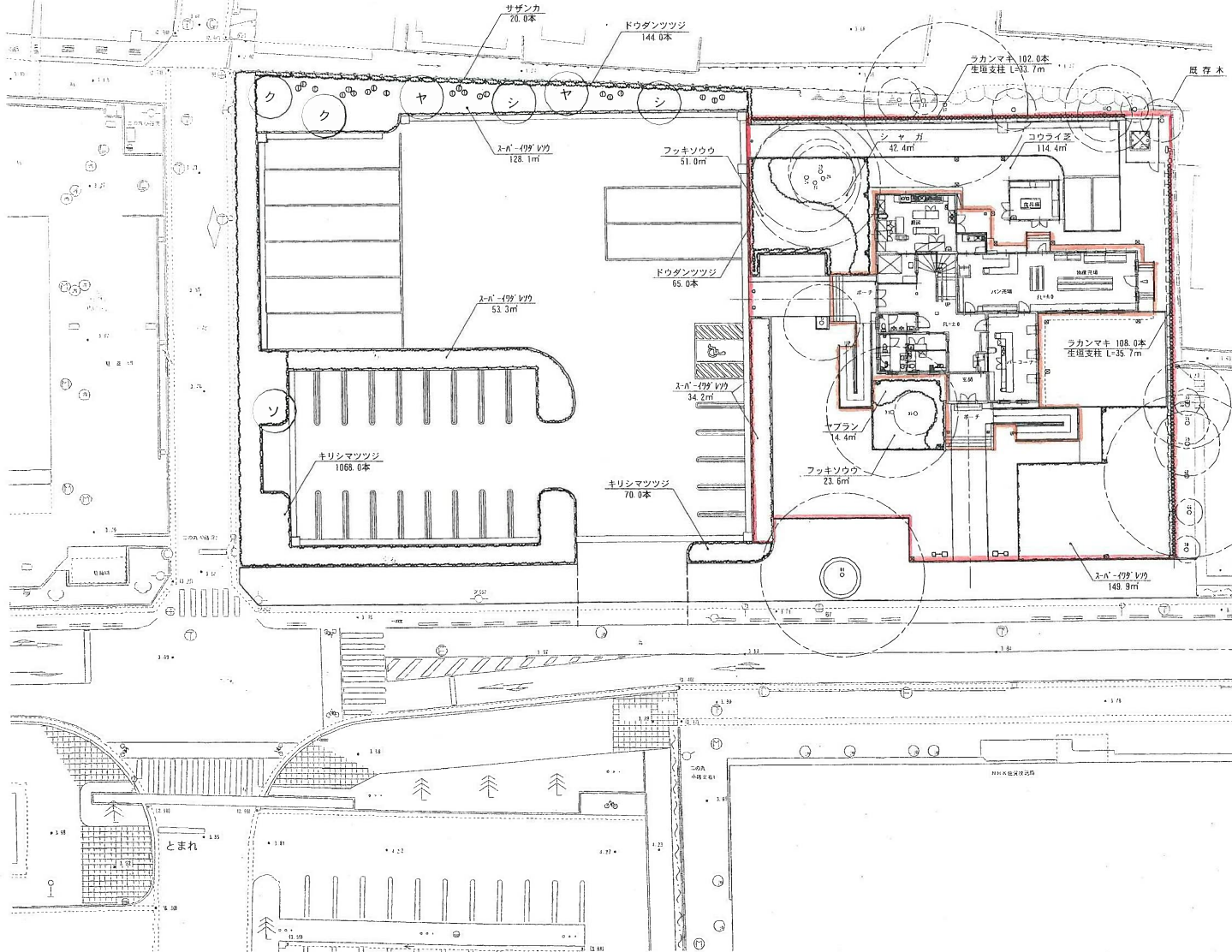


旧警察部庁舎 配置図

— 建築物である公園施設 $A = 473 \text{ m}^2$ (1F275 m^2 , 2F198 m^2)
 - - - ではない公園施設 $A = 1,680 \text{ m}^2$



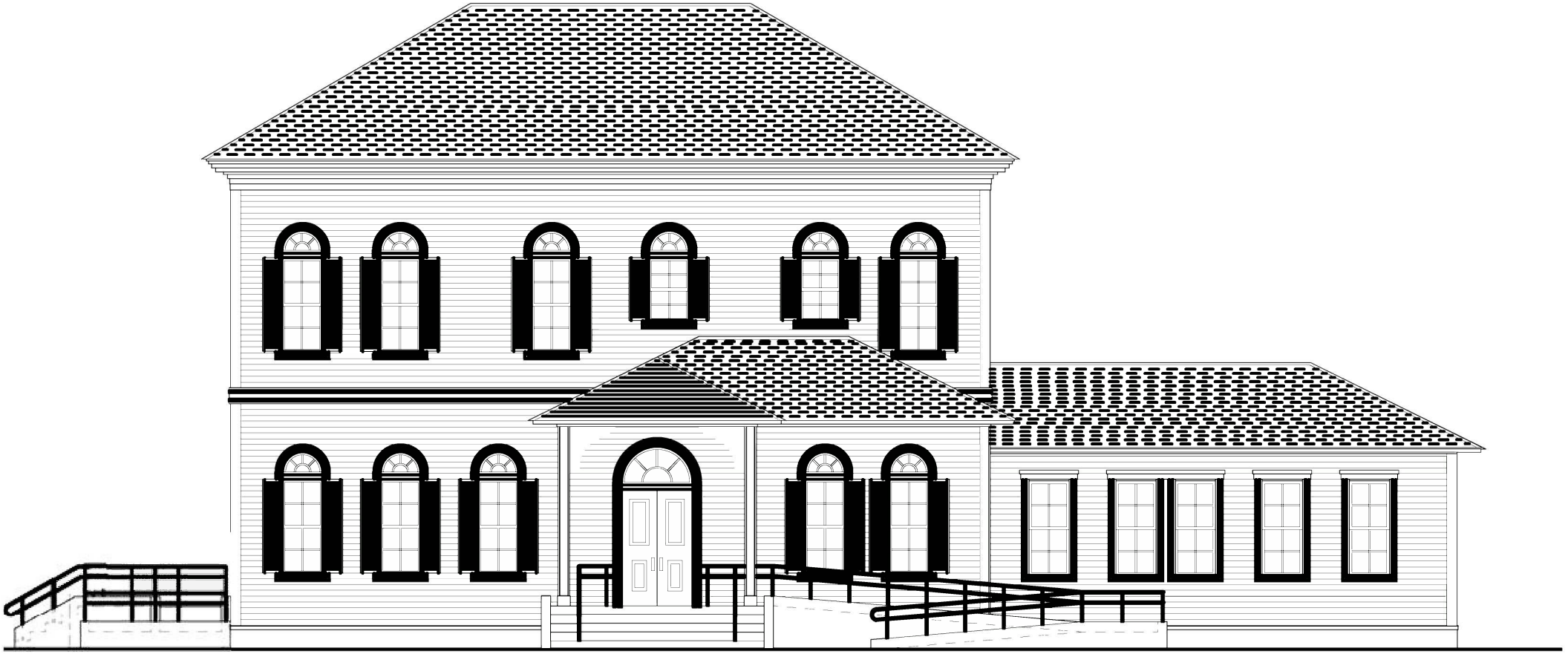
数量表

記号	樹種	規格			単位	数量	備考
		H	C	W			
高木							
①	クスノキ	4.0	0.25	1.2	本	2.0	二脚鳥居支柱(添木なし)
②	シラカシ	4.0	0.21	1.2	本	2.0	二脚鳥居支柱(添木なし)
③	ソメイヨシノ	4.0	0.21	1.8	本	1.0	二脚鳥居支柱(添木なし)
④	ヤマボウシ	3.5	0.21	1.8	本	2.0	二脚鳥居支柱(添木なし)
中木							
⑤	サザンカ	1.5	-	0.3	本	20.0	1本支柱
⑥	ラカンマキ	1.5	-	0.2	本	210.0	
	生垣支柱				m	69.4	ラカンマキに調整
低木							
⑦	キリシマツツジ	0.3	-	0.25	本	1138.0	6本/m
⑧	ドウダンツツジ	0.4	-	0.2	本	209.0	3本/m
地被類							
⑨	ス-N-179'ワカ				m ²	365.5	
⑩	ヤブソウ	3芽立	P径10.5cm		m ²	14.4	25本/m ²
⑪	フッキソウ	3芽立	P径9.0cm		m ²	74.6	25本/m ²
⑫	シヤガ	3芽立	P径10.5cm		m ²	42.4	25本/m ²
⑬	コウライモ				m ²	114.4	

A3サイズスケール 1:400

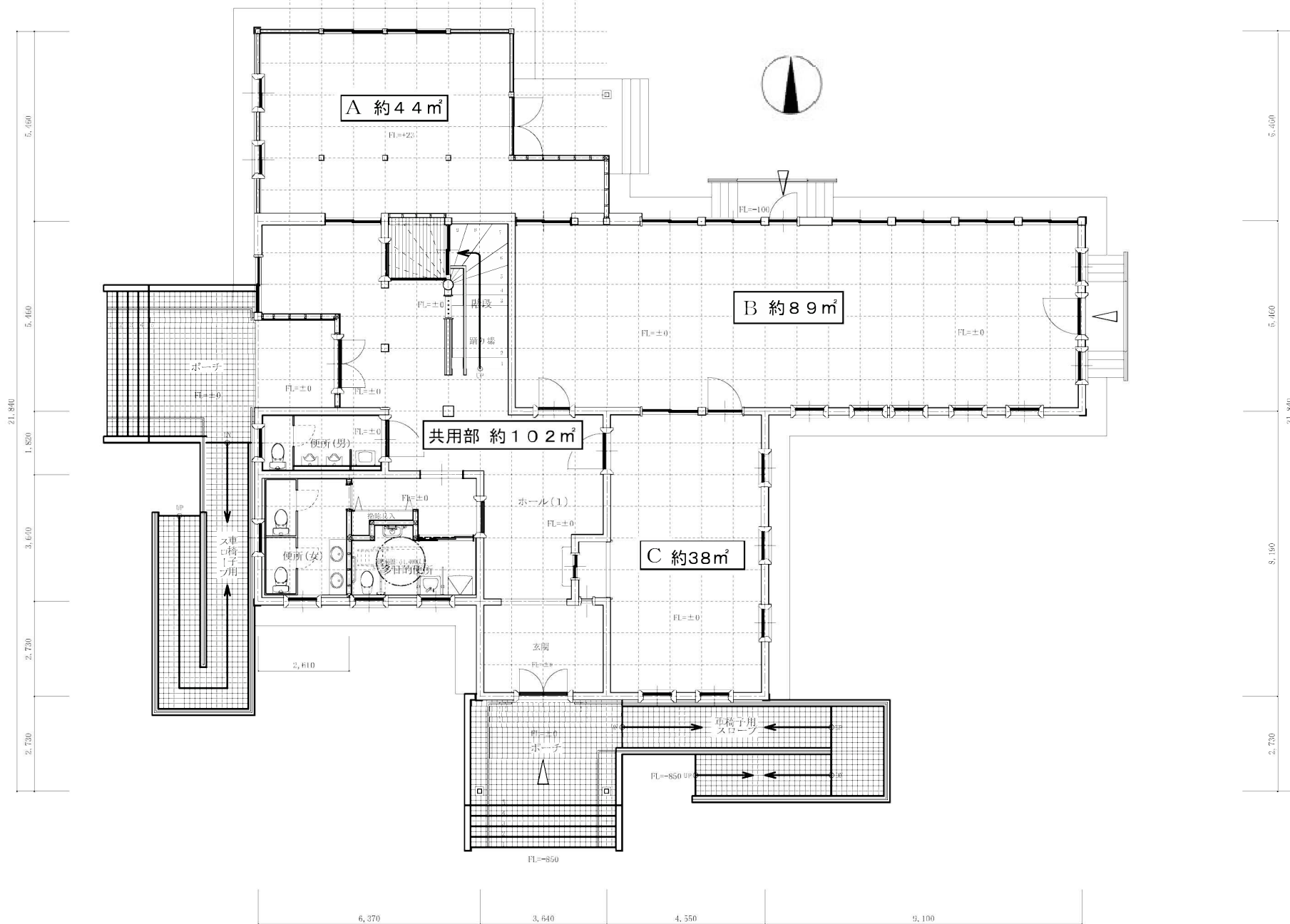
工事名			
図面名			
縮尺	1:200	図面番号	業之内
作成年月日	平成 年 月 日		
所長	副所長	課長	係長
佐賀県土木づくり本部	佐賀土木事務所		

旧警察部庁舎 立面図



南面

旧警察部庁舎 1F 平面図



旧警察部庁舎 2F平面図



修理修繕・改修の工事

- ① 間仕切り壁撤去跡の壁及び天井部 ～
- ② 扉の取換 ～ 床面と同レベルまで

床仕上表

- A 既存松縁甲板 [再利用] 下地 赤松
- B 既存松板 [再利用] 下地 赤松板