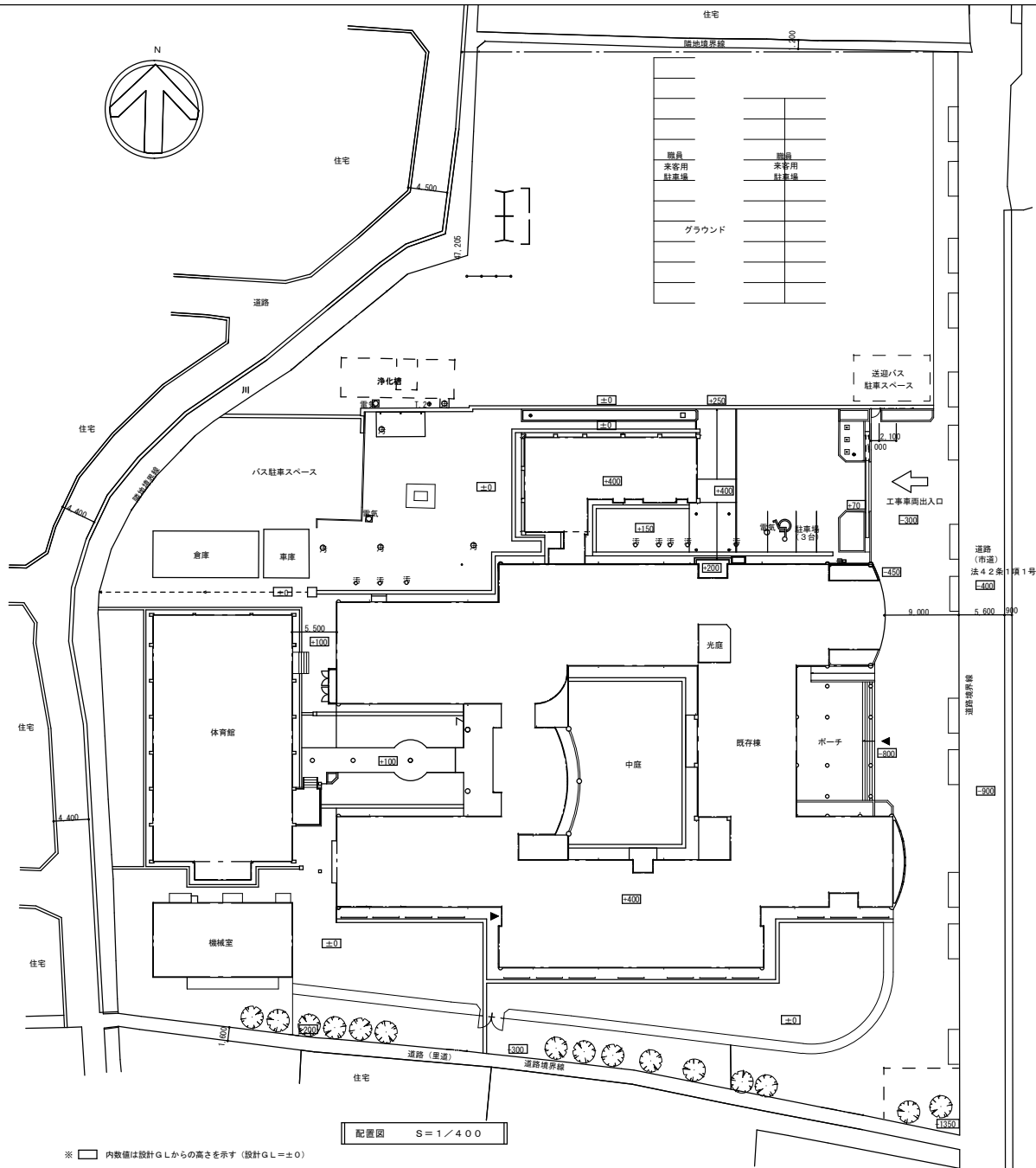




附近見取図



※ 内数値は設計G.Lからの高さを示す(設計G.L=±0)

設計変更年月日	工事名
1回 年 月 日	療育支援センター建具等改修工事
2回 年 月 日	
3回 年 月 日	

療育支援センター建具等改修工事

縮尺 1/400

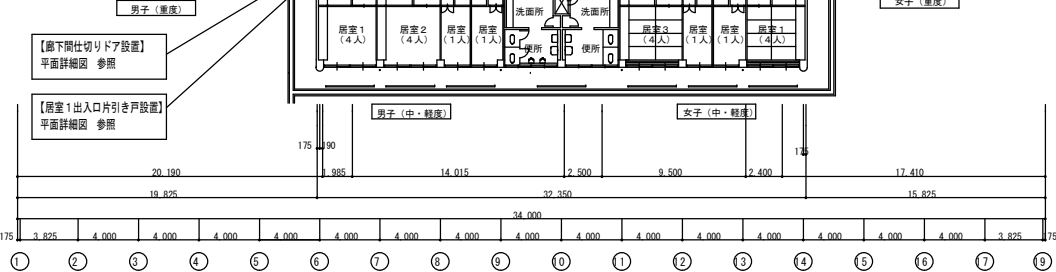
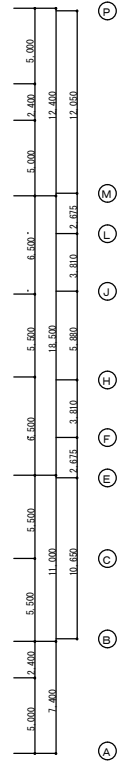
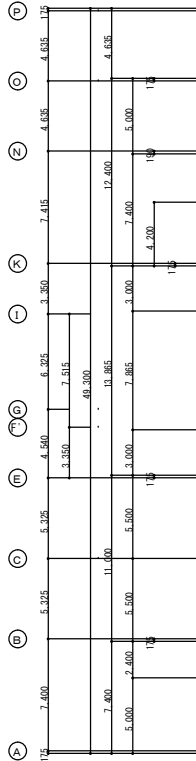
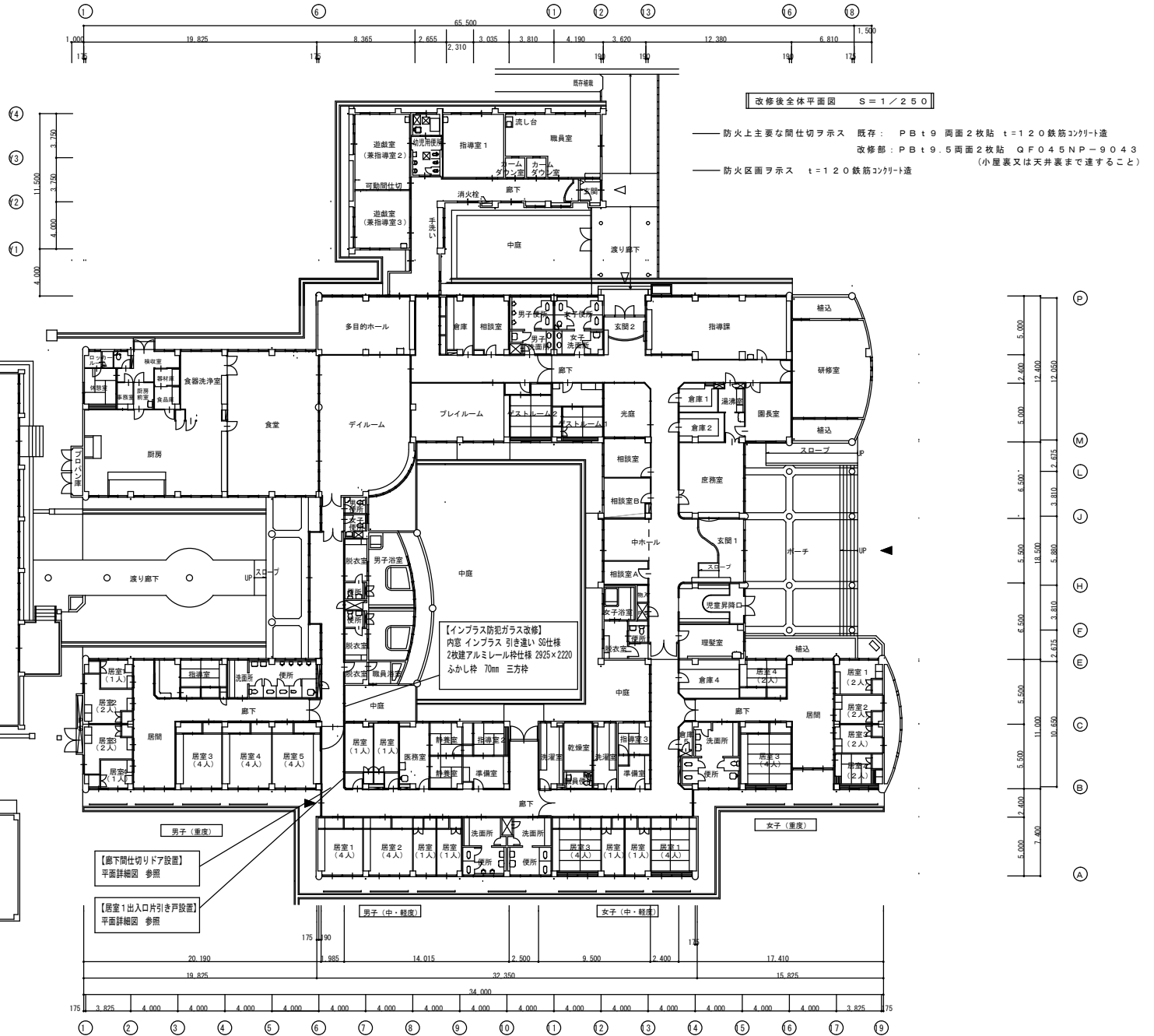
附近見取図・配置図

1級建築士登録 第 号

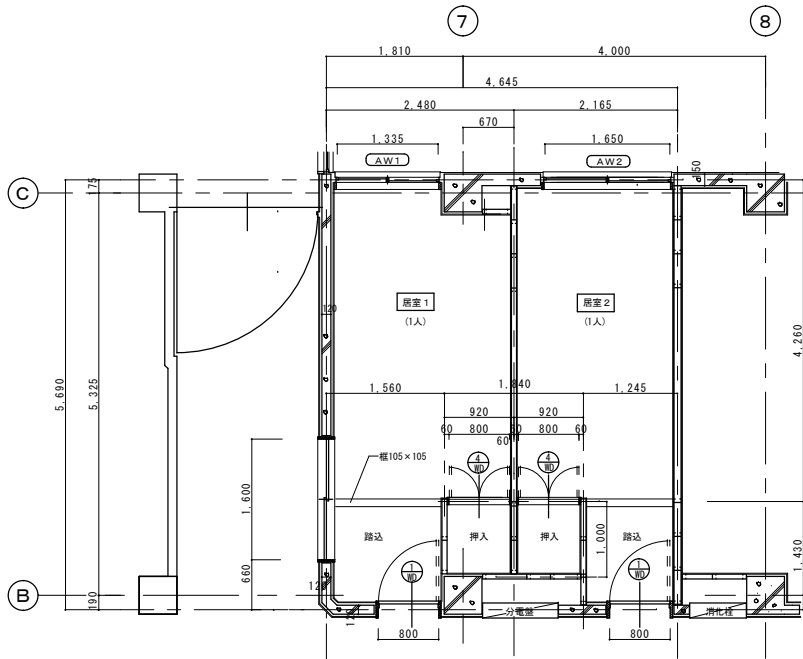
A  
〇〇

特記事項

- ・本工事は施設を使用しながらの工事であるため、施設の運営に支障をあたえないよう、十分配慮して工事を行うこと。
- ・7/20～8/31までは夏休みのため施工不可とする。
- ・現場作業時間は9時～15時とすること。(準備工、片付け、養生等を含む)
- ・工事車両、工事関係者車両の工事現場入退場、敷地内通路は徐行運転とし、施設利用者及び近隣住民等の通行に十分に配慮を行うこと。
- ・施工計画(工事動線、仮設物の設置等)については、施設側と協議すること。

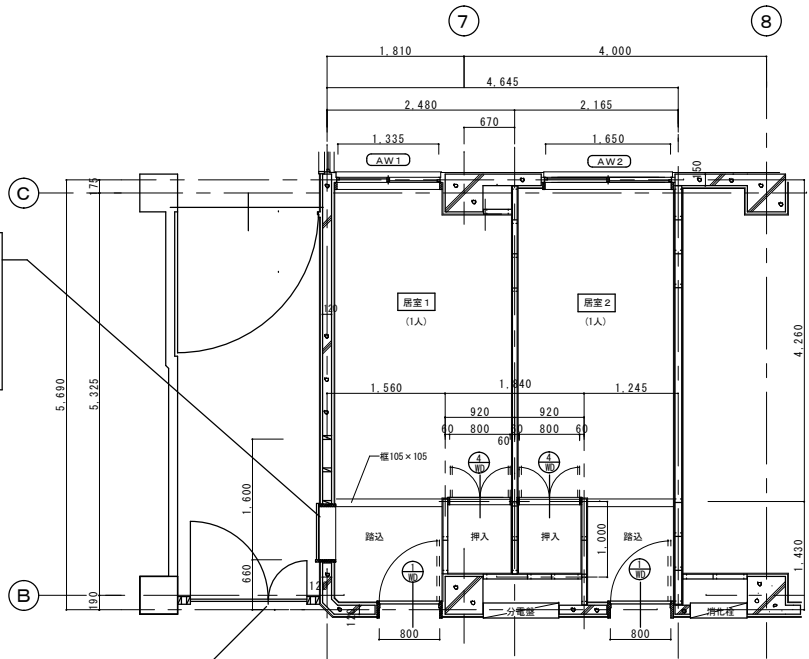


設計変更年月日	工事名	縮尺	図号
1回 年 月 日	療育支援センター建具等改修工事	1/250	1 建築士登録 第 号
2回 年 月 日			
3回 年 月 日			
全体平面図			A / 01



改修前 平面詳細図 S = 1 / 50

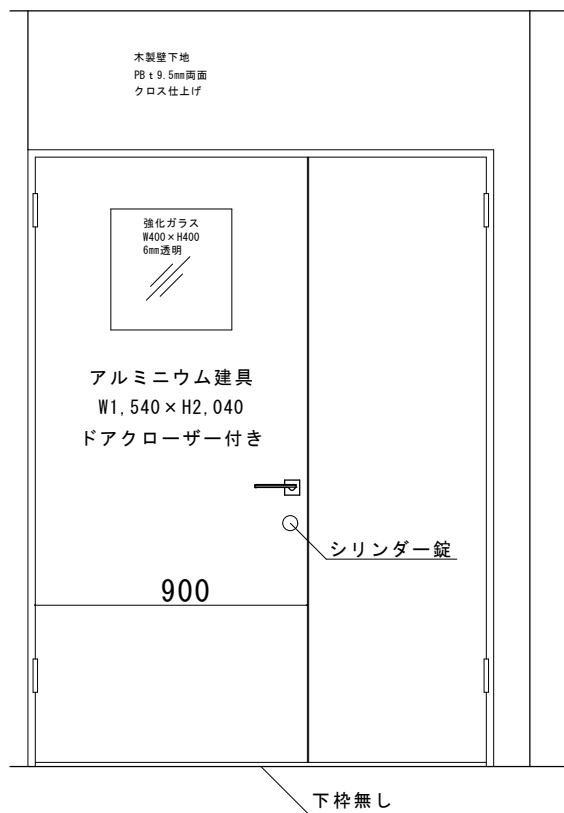
【居室1 出入口片引き戸設置】  
 既存RC壁、木製建具撤去  
 一部壁新設 (木製壁下地、Pb19.5両面2枚貼、加仕上げ、補修とも)  
 左官工事 (はつり、土間仕上げ)  
 塗装補修  
 片引きドア 700×2000程度 (木建具枠とも)



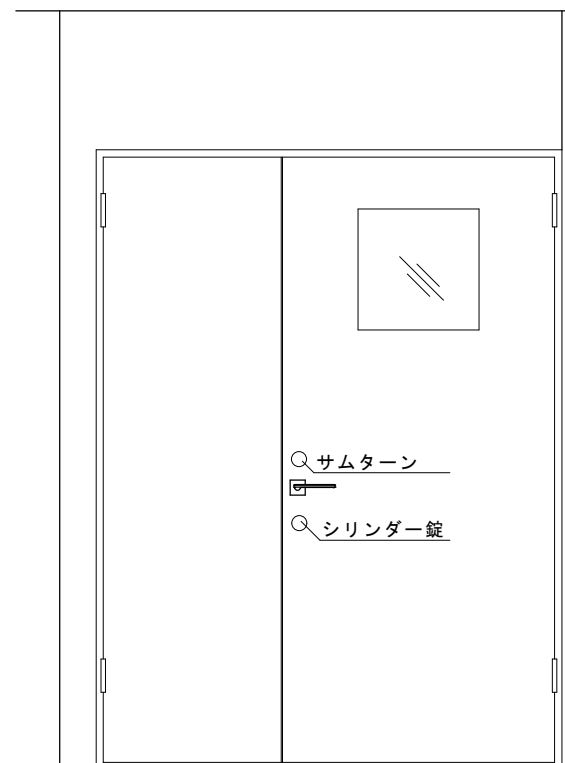
改修後 平面詳細図 S = 1 / 50

【廊下開仕切りドア設置】  
 アルミニウム製建具 1540×2040  
 親子開きフラッシュドア、ドアクローザー付き、下枠無し  
 開口部 強化ガラス400×400 6mm透明  
 壁・天井下り壁造作 (木製壁下地、Pb19.5mm両面、加仕上げ)

設計変更年月日	工事名	縮尺	1/50	1級建築士登録 第 号	A 02
1回 年 月 日	療育支援センター建具等改修工事				
2回 年 月 日	居室1 平面詳細図				
3回 年 月 日	図面名				



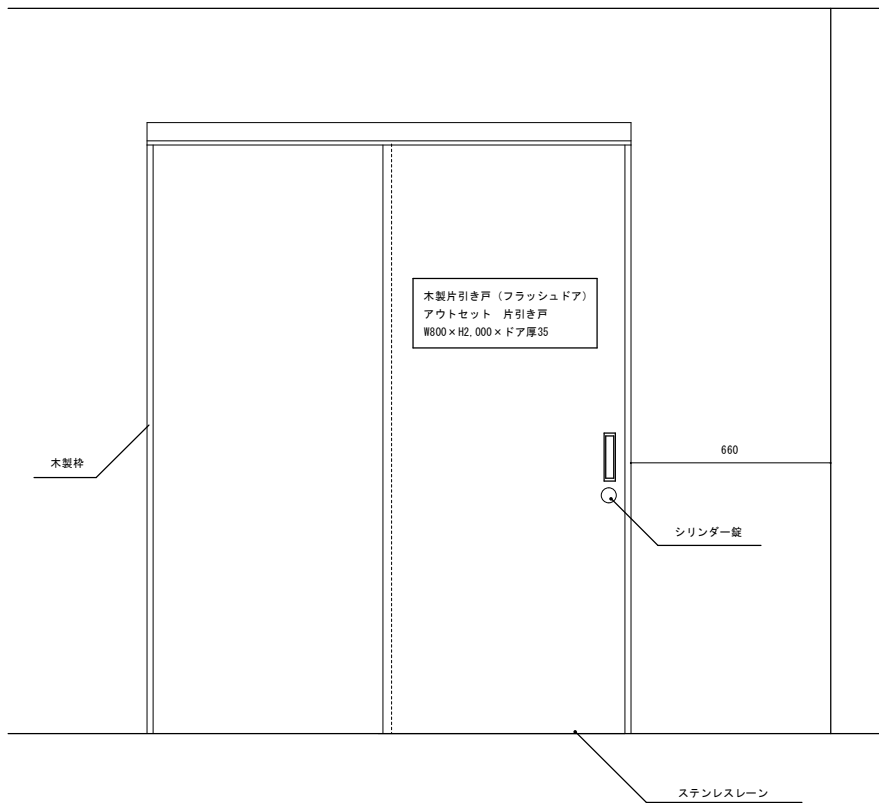
A通り側



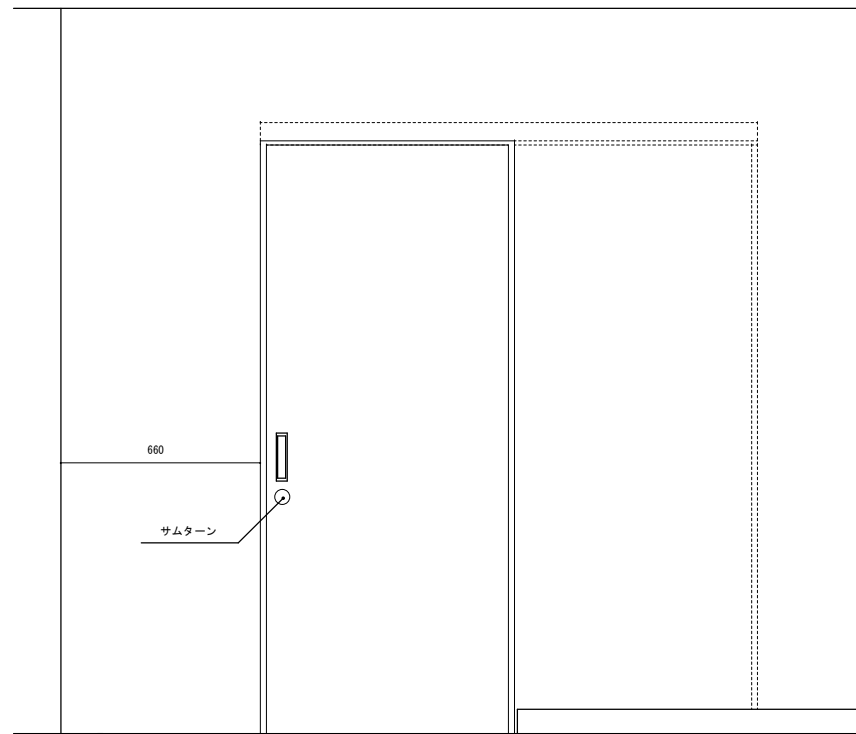
C通り側

廊下間仕切り扉 姿図

	設計変更年月日	工事名	期	図面名	1級建築士登録 業 号	A
	1回 年 月 日	療育支援センター建具等改修工事	尺	建具姿図1 (参考)		03
	2回 年 月 日					
	3回 年 月 日					



室外側



室内側

居室 1 出入口片引き戸 姿図

	設計変更年月日	工事名	階	図面番号
	1回 年 月 日	療育支援センター建具等改修工事		A
	2回 年 月 日			04
	3回 年 月 日	建具姿図 2 (参考)		