

あなたの森林の収支がわかります！

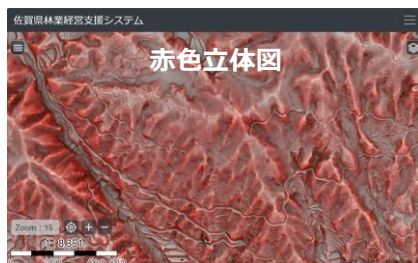


県では、森林所有者の方が森林の整備にかかる費用や木材の販売収入などから、森林の収支を簡単に計算できる「佐賀県林業経営支援システム」を開発しました。パソコンやスマートフォンを使って、所有する森林からどれぐらいの収入が得られるか調べてみませんか。



あなたが所有する森林の情報を見ることができます！

- 地図上の小班を選択するだけで、面積や樹種、林齢などの森林情報が表示されます
- 林班や小班の情報を入力するだけで、地図上に位置が表示されます
- 図の種類を選択するだけで、国土地理院の地図や赤色立体図、航空写真などを表示することができます



伐採・搬出費用や木材の販売収入などから収支を計算します！

- 森林情報から伐採や搬出に必要な経費を計算します
- 植栽樹種や本数、下刈などの有無を選択するだけで、森林の整備にかかる費用を計算することができます
- 県内の木材価格や造林補助事業等の単価を使用して収支を計算するため、地域の実情に近い計算結果が得られます

収支算定結果		施業コスト算定	
自分で設定した施業条件から		コストと収益を自動計算し	
項目	値	作業種	補助金なし / 補助金あり
伐採率 (%)	100	伐採・搬出	4,703,333 / 4,703,333
搬出率 (%)	100	地帯・植林	3,899,784 / 3,899,784
造材方法	プロセッサ	苗木	3,899,784 / 3,899,280
伐採種別	列状	下刈	1,437,705 / 977,536
集材区分	重商業	保育間伐	- / -
苗木	サガンスギ(コンテナ)	除伐	- / -
植林 (本/ha)	2,000	枝打ち	- / -
下刈	全刈りあり	作業道	- / -
保育間伐	保育間伐あり	合計	21,466,414
除伐	除伐なし		
枝打ち	枝打ちなし		

収支を表示します		
区分	補助金なし	補助金あり
収入	34,807,050	34,807,050
支出	21,779,778	13,340,636
合計	13,027,272	21,466,414

【システム利用までの流れ】

- ① システムの利用申請 → ② 審査 (10日程度)
→ ③ アカウント発行 → ④ システム利用開始

システムの
利用申請は
こちらから
(県ホームページへリンク)

