

笑顔が輝く! 未来が輝く!
佐賀県の姿

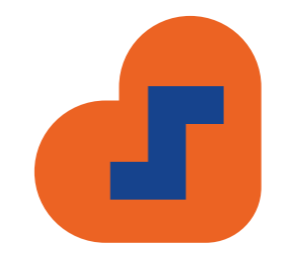
人にやさしい 佐賀づくり



①

佐賀らしい、
やさしさのカタチ
「さがすたいる」

お年寄りや障害のある方、子育て・妊娠中の方など、みんなが自然に支え合い心地よく過ごせる佐賀らしいやさしさのカタチ「さがすたいる」を広めています。「さがすたいる」の想いに賛同する店舗等を専用サイトで紹介し、誰もが安心して街に出かけるための情報発信をすることも、学校向けの出前講座やイベントを通じて様々な当事者と交流することで、お互いの想いに寄り添い、みんなが自然



さがすたいる
さがらしい、やさしさのカタチ

に支え合える関係づくりを行っています。全国各地から障がいのある方を含め多くの方が来県されるSAGA2024の開催をきっかけに、市町やCSO、民間事業者との連携をより強固にすることで、県全域で「さがすたいる」を広めていきます。

②

人工透析患者の
通院を支援しています

人工透析患者は週に3回の人工透析療法が欠かせません。そのため交通費や体調への不安、場合によっては送迎する家族の負担が生じる等、人工透析療法を受けるための通院には大きな負担がかかります。

そこで、県内医療機関での人工透析外来患者の送迎サービスを広げるため、送迎サービスの開始・拡充を行う医療



患者送迎の様子

③

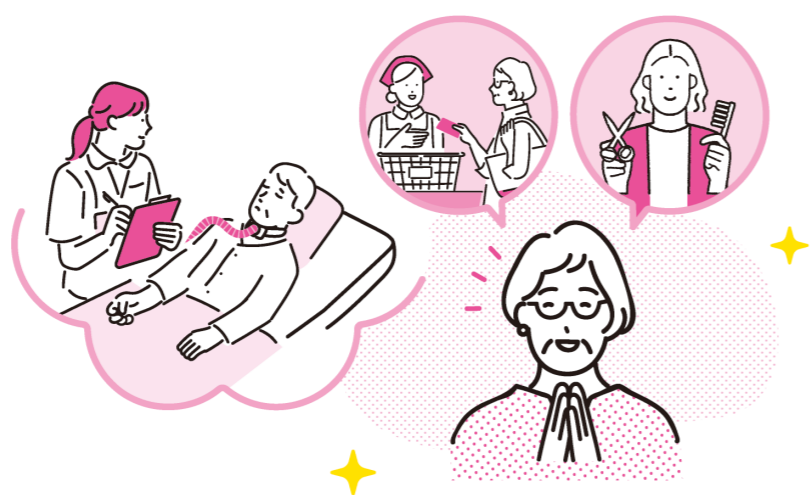
難病患者家族の
レスパイト(一時的な休息)
を支援します

機関に補助金を交付しています。また、福祉有償運送を利用して通院する人工透析患者の利用料金の割引を行った事業者にも同様に支援しています。誰もが住み慣れた地域で安心して生活できる支援体制をつくっていきます。

今年4月から、自宅で人工呼吸器や吸引器を使用する難病患者を介護する



訪問看護の様子

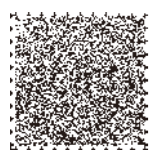


家族が、休息したり病院を受診したりできるように、療養されている難病患者の自宅に訪問看護師を派遣し家族の代わりに見守りとケアを行う「在宅レスパイト」事業を開始しました。

難病患者が医療機関に一時的に入院できる「レスパイト入院」事業とあわせて、難病患者の療養生活を支える家族に寄り添っていきます。

お問い合わせ先

- ②【人工透析患者の通院支援】 障害福祉課 ☎0952-25-7064 ✉shougaifukushi@pref.saga.lg.jp 佐賀県人工透析患者通院支援事業補助金の募集を行っています [URL https://www.pref.saga.lg.jp/kiji003106867/index.html](https://www.pref.saga.lg.jp/kiji003106867/index.html)
- ③【レスパイト支援】 健康福祉政策課 ☎0952-25-7074 ✉kenkoufukushiseisaku@pref.saga.lg.jp 難病患者レスパイト事業を実施しています [URL https://www.pref.saga.lg.jp/kiji00334675/index.html](https://www.pref.saga.lg.jp/kiji00334675/index.html)



①

佐賀らしい、
やさしさのカタチ
「さがすたいる」

お年寄りや障害のある方、子育て・妊娠中の方など、みんなが自然に支え合い心地よく過ごせる佐賀らしいやさしさのカタチ「さがすたいる」を広めています。「さがすたいる」の想いに賛同する店舗等を専用サイトで紹介し、誰もが安心して街に出かけるための情報発信をすることも、学校向けの出前講座やイベントを通じて様々な当事者と交流することで、お互いの想いに寄り添い、みんなが自然



さがすたいる
さがらしい、やさしさのカタチ

に支え合える関係づくりを行っています。全国各地から障がいのある方を含め多くの方が来県されるSAGA2024の開催をきっかけに、市町やCSO、民間事業者との連携をより強固にすることで、県全域で「さがすたいる」を広めていきます。



イベントの様子



様々な方にやさしい
さがすたいる倶楽部のお店



出前講座の様子

お問い合わせ先

- ①【さがすたいる】 県民協働課 ☎0952-25-7068 ✉kenminkyoudou@pref.saga.lg.jp さがすたいる [URL https://saga-style.jp](https://saga-style.jp)

