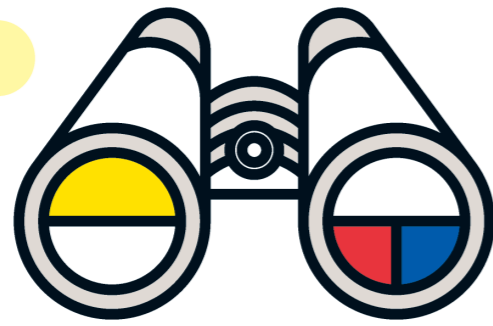


佐賀 さいこう ビジョン



のぞいてみよう!
笑顔が輝く! 未来が輝く!
佐賀県の姿

2024

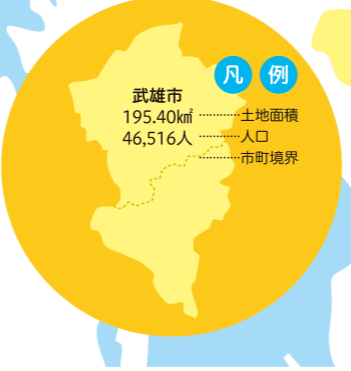
目の不自由な方のための音声コード

音声コードは1.8cm角の中で約1,000文字の情報が記憶できるもので、専用の機器もしくはアプリで読み取り、音声を確認することができます。左の切りかきは、目の不自由な方がコードのある場所を認識するためのものです。



佐賀県のすがた

人口 ● 789,232人
出典: 県統計分析課「佐賀県の推計人口」(令和6年4月1日現在)
 世帯数 ● 320,278世帯
出典: 県統計分析課「佐賀県の推計人口」(令和6年4月1日現在)
 面積 ● 2,440.67km²
出典: 国土地理院「全国都道府県市区町村別面積調」(令和6年1月1日現在)



県木(クス)
 県内では「川古(武雄市若木)」のクスが一番大きく、根まわり33m、樹齢は3000年をこえると推定されます。(昭和41年9月指定)

県鳥(カササギ)
 「カチガラス」とも呼ばれ、佐賀平野を中心に生息しています。大正12年には天然記念物に指定され、保護鳥となっています。(昭和40年5月指定)

県花(クスの花)
 クスの花は5月に咲き、直径が3~4mmで、愛らしい白ないし淡黄色をしています。(昭和29年3月指定)



佐賀県公式SNSからいろいろな「佐賀」を続々発信中!



▲ YouTube



▲ TikTok



▲ X (旧 Twitter)

2024年度版 県政ガイド

佐賀さいこうビジョン 2024

佐賀県 佐賀県 広報広聴課
 TEL0952-25-7351 ㊚ kouhou-kouchou@pref.saga.lg.jp

佐賀県ホームページ ▶ 佐賀県 検索

