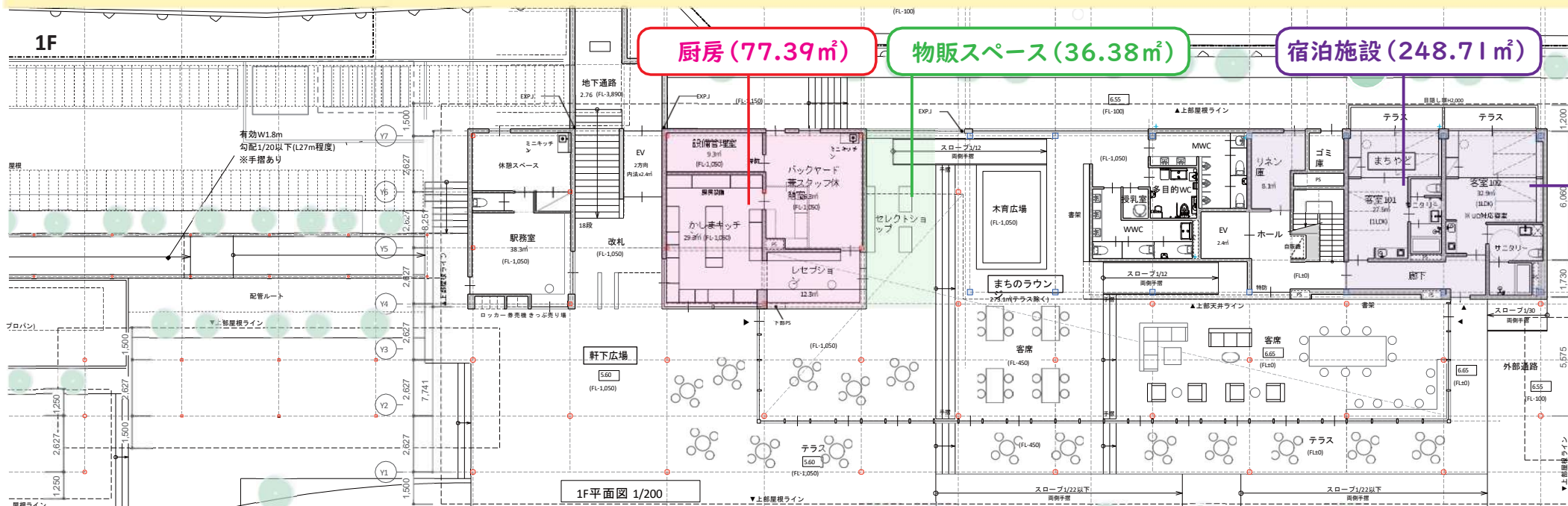


建築物設計方針説明資料

本資料内の図面・イメージ・設備の内容は現時点での案であり、今後変更となる可能性があります。
 民間事業者(以下、事業者)は、設計や設備内容に対して意見・要望を出すことが可能であり、設計内容の見直しについては、都度協議することとします。

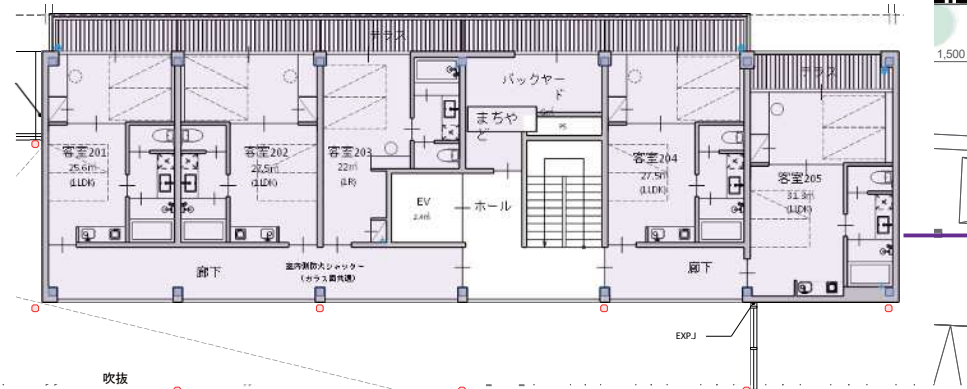
※大幅な空間構成や床面積の変更及び建築基準法上の防火避難規定等に大きな影響を与える変更はできません。



飲食施設について

- ・ 飲食施設は、業態にあわせて協議の上、面積・配置・スペックを変更・決定します。
- ・ 客席は公共ゾーンのラウンジスペース全体を想定しています。
- ・ オペレーションはセルフサービス式を想定していますが、業態によってはオーダー式へのプラン変更の検討が可能です。

2F



| 設備 | 整備 | | 維持管理費 | | 備考 |
|--|-----|-----|-------|-----|---------------|
| | 県※1 | 事業者 | 県 | 事業者 | |
| 【全施設共通】敷地造成・外構等、躯体、建築設備（照明・空調等）、間仕切り壁等 | ○ | | ○ | | |
| 【全施設共通】営業のために必要な弱電設備 | | ○ | | ○ | 空配管整備は県負担 |
| 【公共ゾーン】家具・什器 | ○ | | ○ | | |
| 【物販施設】什器 | ○ | | ○ | | 商品ディスプレイ用棚等※2 |
| 【物販施設】備品 | | ○ | | ○ | 空間装飾品等 |
| 【宿泊施設】内装 | ○ | | ○ | | ※2 |
| 【宿泊施設】バス・トイレ・洗面・ミニキッチン | ○ | | ○ | | ※3 |
| 【宿泊施設】FFE（家具・什器・備品）のうち一般的なもの | ○ | | ○ | | ベッド、TV等※2 |
| 【宿泊施設】FFE（家具・什器・備品） | | ○ | | ○ | リネン、アメニティ等 |
| 【飲食施設】厨房設備 | ○ | | ○ | | ※3 ※4 |
| 【飲食施設】客席什器 | ○ | | ○ | | 椅子・テーブル等※2 |
| 【飲食施設】備品 | | ○ | | ○ | 調理器具、カトラリー等 |

※1：設計に関して

設計・整備費用は県が負担しますが、より効果的な事業実施のために、事業者は設計内容に対して意見・要望を出すことが可能です。

※2：什器・備品・内装等について

特注品などカタログ等から購入できない特殊な備品等や、特定の業者しか施工できない内装工事等については、事業者での整備及び維持管理を想定しています。

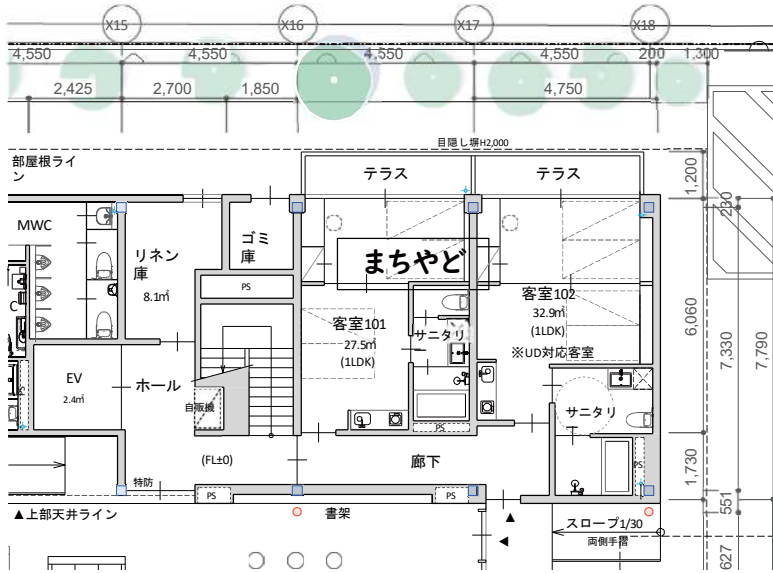
※3：維持管理費に関して

事業運営に影響する設備機器の維持管理・修繕費用に関しては、迅速な対応が必要となることが想定されるため、協議の中で、事業者側が維持管理及び費用負担を行うことを検討します。事業者が整備・経費負担したものは、事業者が維持管理を行います。

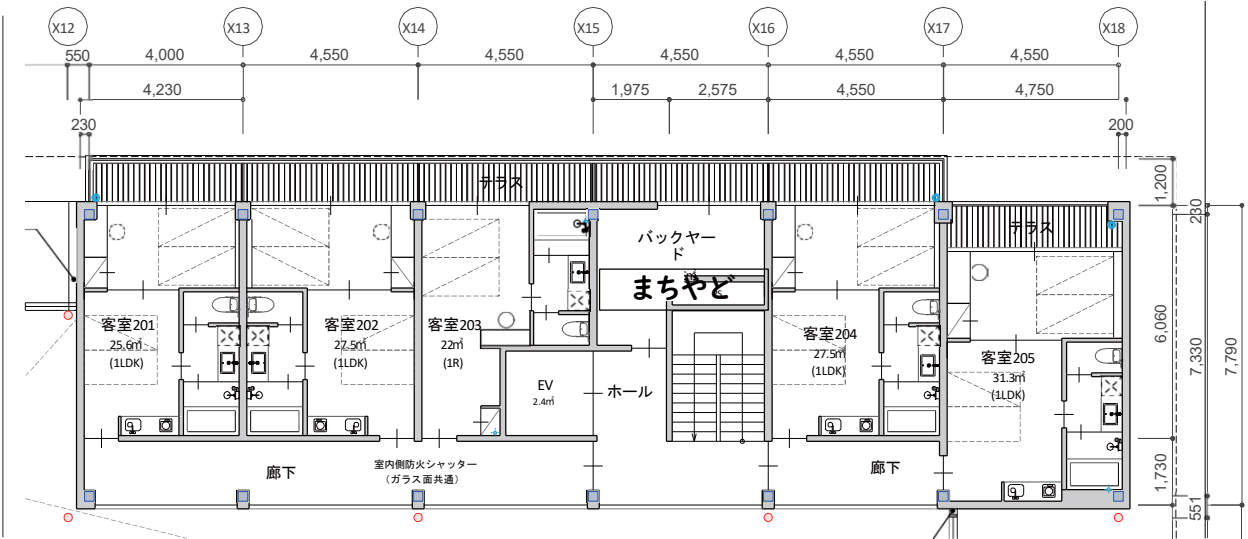
※4：厨房設備について（p.5参照）

想定メニューにあわせたスペックを想定しますが、業態にあわせて今後協議のうえ決定します。

1F



2F

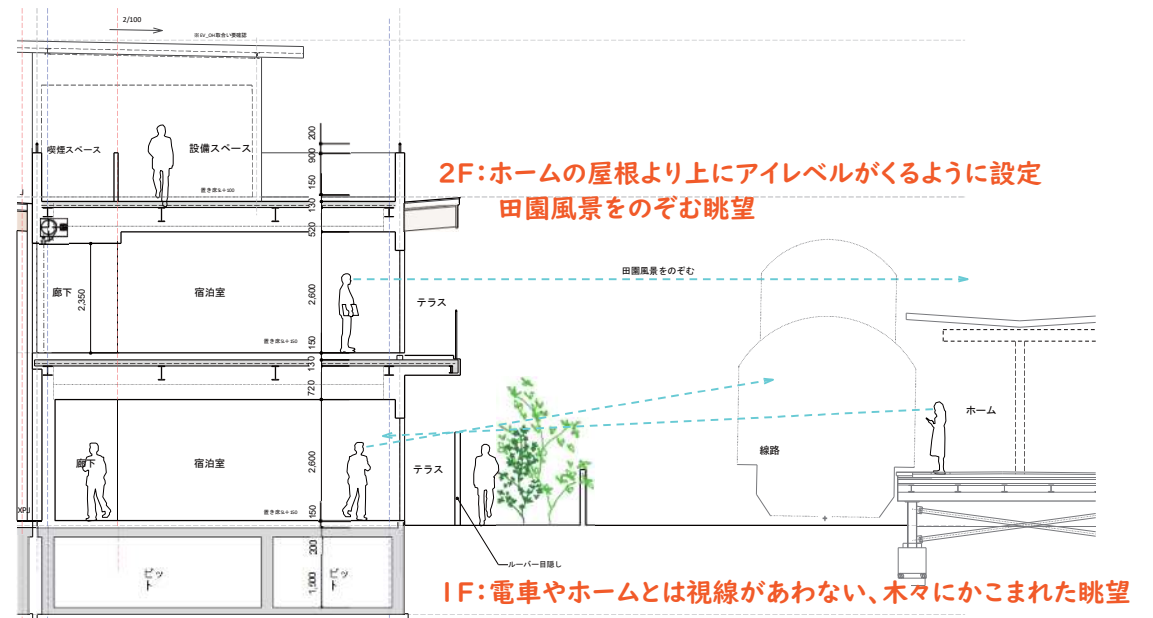


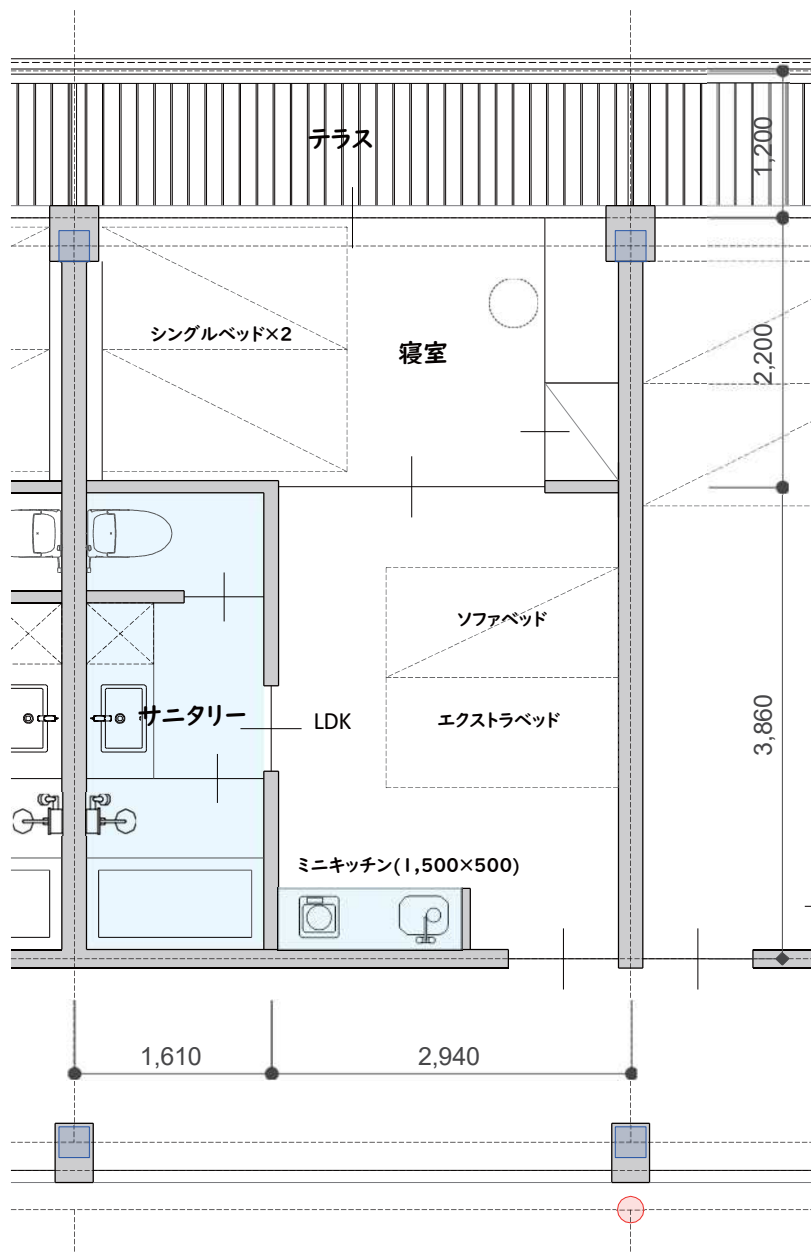
客室想定

| 階 | 号室 | 室タイプ | 面積 (㎡) | 宿泊可能人数 | テラス | その他 |
|----|-----|------|--------|--------|---------|------|
| 1F | 101 | 1LDK | 27.5 | 1~最大4人 | 有(※検討中) | |
| 1F | 102 | 1LDK | 32.9 | 1~最大4人 | 有(※検討中) | UD対応 |
| 2F | 201 | 1LDK | 25.6 | 1~最大4人 | 有 | |
| 2F | 202 | 1LDK | 27.5 | 1~最大4人 | 有 | |
| 2F | 203 | 1R | 22 | 1~最大2人 | 有 | |
| 2F | 204 | 1LDK | 27.5 | 1~最大4人 | 有 | |
| 2F | 205 | 1LDK | 31.3 | 1~最大4人 | 有 | |

設備(共通)

ミニキッチン、バストイレ別、固定ベッド2台(シングルベッド)
 ※203号室以外はソファベッド1台・エクストラベッド1台設置可能



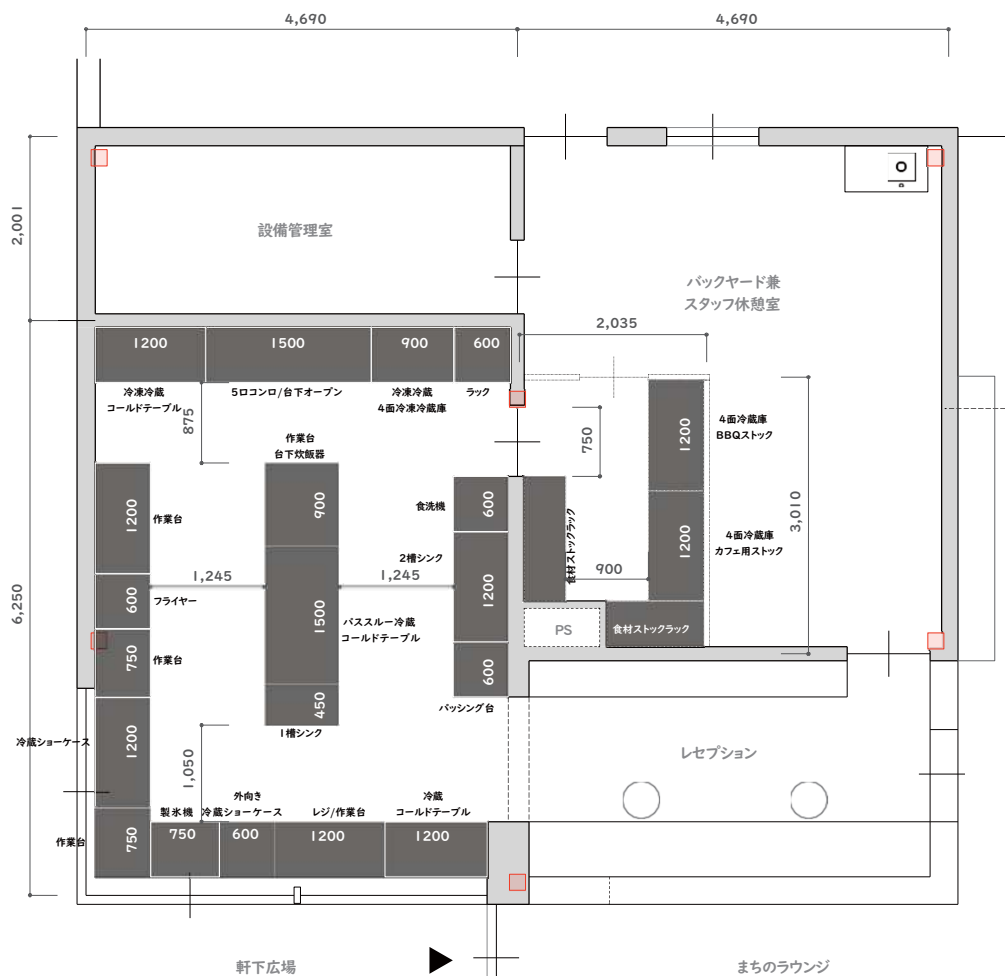


想定客室内装仕上げ表

| 室名 | 床 | 壁 | 天井 |
|-----|---------------------|---------|------------------|
| 客室 | 無垢フローリング +ウレタン塗装 | 織物クロス | 織物クロス |
| トイレ | タイル貼り | 多機能EP塗装 | EP塗装 |
| 洗面 | タイル貼り | タイル貼り | EP塗装 |
| 浴室 | タイル貼り | タイル貼り | 弾性系ウレタン 防カビ塗装 |

想定衛生設備機器イメージ





厨房設備想定

| 厨房設備 (想定) | 個数 | 厨房設備 (想定) | 個数 |
|-----------------|----|-----------|----|
| 4面冷凍冷蔵庫 | 2 | 1槽シンク | 1 |
| 4面冷蔵庫 | 1 | 2槽シンク | 1 |
| 製氷機 | 1 | 食洗機 | 1 |
| 冷凍冷蔵コールドテーブル | 1 | 作業台 | 5 |
| 冷蔵コールドテーブル | 1 | ラック | 1 |
| バススルー冷凍コールドテーブル | 1 | パッシング台 | 1 |
| 冷蔵ショーケース | 2 | 台下炊飯器 | 1 |
| フライヤー | 1 | | |

飲食施設について

- ・ 飲食施設は、**業態にあわせて協議の上、面積・配置・スペックを変更・決定**します。
- ・ 客席は、まちのラウンジ内を想定しています。
- ・ **オペレーションはセルフサービス式を想定していますが、業態によってはオーダー式へのプラン変更の検討が可能です。**