

佐賀城本丸歴史館外装木部塗装改修工事

図面リスト

図面番号	図面名称	図面番号	図面名称	図面番号	図面名称
A-0 1	表紙・図面リスト	A-1 6	外御書院 - 平面図	A-3 1	櫛形薄 - 平面図・立面図・断面図
A-0 2	現場説明書(建築・設備工事編)	A-1 7	外御書院 - 立面図	A-3 2	
A-0 3	改修特記仕様書(建築) その1	A-1 8	外御書院 - 矩計図・詳細図	A-3 3	
A-0 4	建築概要・付近見取図・改修設計概要	A-1 9	御料埋間・御納戸 - 平面図	A-3 4	
A-0 5	配座図	A-2 0	御料埋間・御納戸 - 立面図	A-3 5	
A-0 6	全体平面図	A-2 1	御料埋間 - 矩計図・詳細図	A-3 6	
A-0 7	全体立面図(御小書院・御庭間を除く)	A-2 2	御納戸 - 矩計図・詳細図	A-3 7	
A-0 8	全体天井伏図	A-2 3	御仕組所・屯之間 - 立面図・断面図	A-3 8	
A-0 9	天井伏図① - 【御玄関・御式台・外御書院】	A-2 4	御仕組所・屯之間 - 矩計図・詳細図	A-3 9	
A-1 0	天井伏図② - 【御料埋間・御納戸】			A-4 0	
A-1 1	天井伏図③ - 【御仕組所・屯之間・御小書院・御座間・渡り廊下】			A-4 1	
A-1 2	御玄関・御式台 - 平面図			A-4 2	
A-1 3	御玄関・御式台 - 立面図			A-4 3	
A-1 4	御玄関 - 矩計図・詳細図			A-4 4	
A-1 5	御式台 - 矩計図・詳細図			A-4 5	

工事名	佐賀城本丸歴史館外装木部塗装改修工事				規模	施設整備室長	副室長	係長	係員	担当	佐賀県立佐賀城本丸歴史館		図番号
	図面名	表紙・図面リスト									設計	年月日	

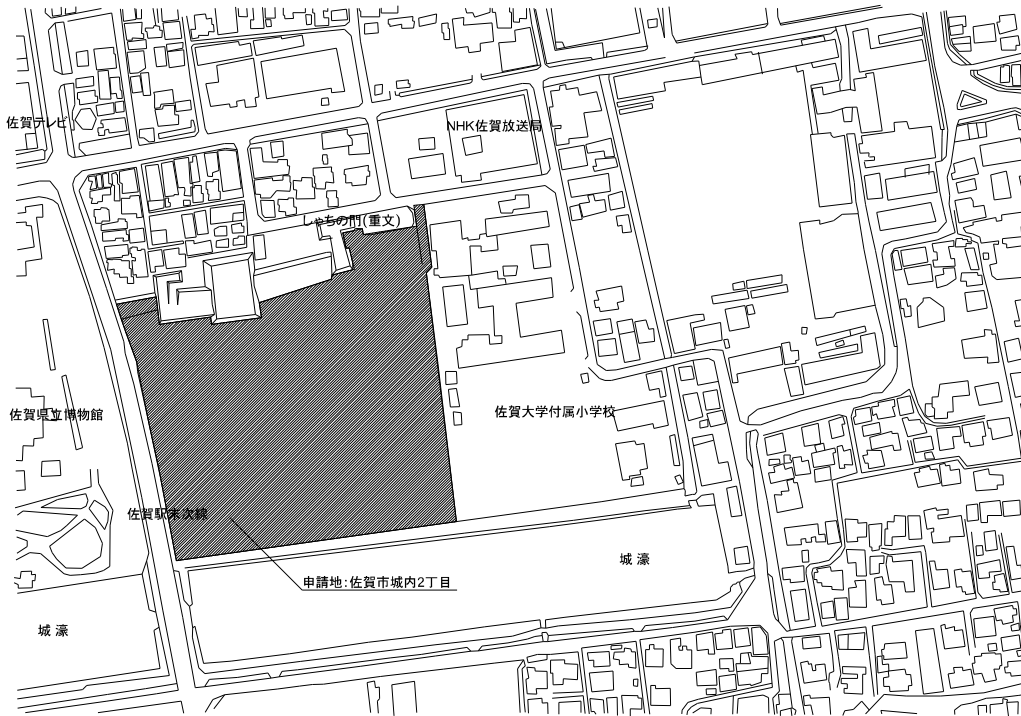
佐賀城本丸歴史館外装木部塗装改修工事		特記仕様書		章 項目		特記事項	
仕 様 書 I 工事概要 1 工事場所 佐賀県佐賀市 2 敷地面積 3 工事種目 外装木部塗装改修工事	建設概要		1 適用基準等		10 特別な材料の工法		
	建物名称 構造 階数 延べ面積 (㎡) 建築面積 (㎡) 建築基準法 別表第1の区分 備考		① 工事実務情報の登録		改修養生及び種別記載されていない特別な材料の工法については、当該材料製造所の規定する工法とする。 ※原形に復する ② 技能士 ③ 施工の検査等		
	木丸扉(堅木) 木造 1階 2,496.38 2,511.06		③ 設計条件等		④ 調査のための破壊部分の修繕 ⑤ 技能士 ⑥ 施工の検査等		
	④ 現場説明書による ⑤ 佐賀城本丸歴史館外装木部塗装改修業務仕様書(A04) ⑥ 別途を要するもの() ⑦ 特別管理等実務実務 () 処理方法 ⑧ 再利用を要するもの () ⑨ 再資源化を図るもの () ※3731号地 ※72754号コナリ号地 ※建築発生木材 ※金属類		④ 施工条件		⑦ 化学物質の濃度測定 ⑧ 施工条件 ⑨ 養生条件		
4 工事内容 外装材となっている木部の腐食・黒ずみの進行抑制、木材保護		⑥ 養生材の処理等		⑩ 14 化学物質の濃度測定 ⑪ 15 検査検査 ⑫ 完成図等		⑧ 養生材の処理等	
5 工事範囲 ※「3 工事種目」全てを工事範囲とする。 ※「3 工事種目」のうち各工事項目における工事範囲は下記表のとおりとする。ただし、他の工事種目は、全て今回工事範囲とする。		⑦ 建築材料等		⑬ 17 設備工事との取合い ⑭ 18 設計GL ⑮ 業務写真 ⑯ 20 建設機械		⑨ 養生材の処理等	
6 内装改修工事 7 塗装改修工事 8 附属改修範囲以外の躯体改修工事 9 環境配慮改修工事		⑩ 環境への配慮		⑰ 設備工事との取合い ⑱ 業務写真 ⑲ 20 建設機械		⑩ 環境への配慮	
II 建築改修工事仕様 1 共通仕様 2 特記仕様		⑪ 11 材料 ⑫ 12 下地調整		⑳ 21 設備工事との取合い ㉑ 22 業務写真 ㉒ 23 建設機械		⑪ 11 材料 ⑫ 12 下地調整	
III 共通事項		⑬ 13 共通仕様 ⑭ 14 特記仕様		㉓ 24 設備工事との取合い ㉔ 25 業務写真 ㉕ 26 建設機械		⑬ 13 共通仕様 ⑭ 14 特記仕様	
IV 環境配慮		⑮ 15 環境への配慮		㉖ 27 設備工事との取合い ㉗ 28 業務写真 ㉘ 29 建設機械		⑮ 15 環境への配慮	
V 安全衛生		⑯ 16 安全衛生		㉙ 30 設備工事との取合い ㉚ 31 業務写真 ㉛ 32 建設機械		⑯ 16 安全衛生	
VI 施工管理		⑰ 17 施工管理		㉜ 33 設備工事との取合い ㉝ 34 業務写真 ㉞ 35 建設機械		⑰ 17 施工管理	
VII 関係機関		⑱ 19 関係機関		㉟ 36 設備工事との取合い ㊱ 37 業務写真 ㊲ 38 建設機械		⑱ 19 関係機関	
VIII 費用		㉑ 21 費用		㊳ 39 設備工事との取合い ㊴ 40 業務写真 ㊵ 41 建設機械		㉑ 21 費用	
IX 備考		㉒ 22 備考		㊶ 42 設備工事との取合い ㊷ 43 業務写真 ㊸ 44 建設機械		㉒ 22 備考	
X 補遺		㉓ 23 補遺		㊹ 45 設備工事との取合い ㊺ 46 業務写真 ㊻ 47 建設機械		㉓ 23 補遺	
XI 別紙		㉔ 24 別紙		㊼ 48 設備工事との取合い ㊽ 49 業務写真 ㊾ 50 建設機械		㉔ 24 別紙	
XII 図面		㉕ 25 図面		㊿ 51 設備工事との取合い ㋀ 52 業務写真 ㋁ 53 建設機械		㉕ 25 図面	

建築概要

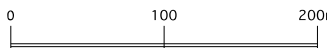
建物名称	佐賀城本丸歴史館	敷地面積	30,710.01㎡	建ぺい率	8.19%
建設地	佐賀県佐賀市内2丁目（佐賀県指定史跡内）	建築面積	2,514.06㎡（消火設備室14.55㎡含む）	容積率	8.03%
用途地域	第1種住居地域	延べ床面積	2,466.38㎡（消火設備室14.55㎡含む）	前面道路の幅員	西側：市道 15.00m、北側：市道 7.00m
特別用途地域	文藝地域	指定建ぺい率	60%	設計GL	現状GLより+0.32m
防火指定	準防火地域	指定容積率	200%	1階床高	GL+1.17m
主要用途	歴史博物館（御座間／佐賀市指定有形文化財（建造物）	最大許容建築面積	18,426.01㎡	軒高	GL+8.14m（御仕組所）
構造概要	木造 1階建（一部2階建）	最大許容延べ床面積	61,420.02㎡	最高高さ	GL+12.26m（外御書院）

佐賀城本丸歴史館外装木部塗装改修工事仕様書

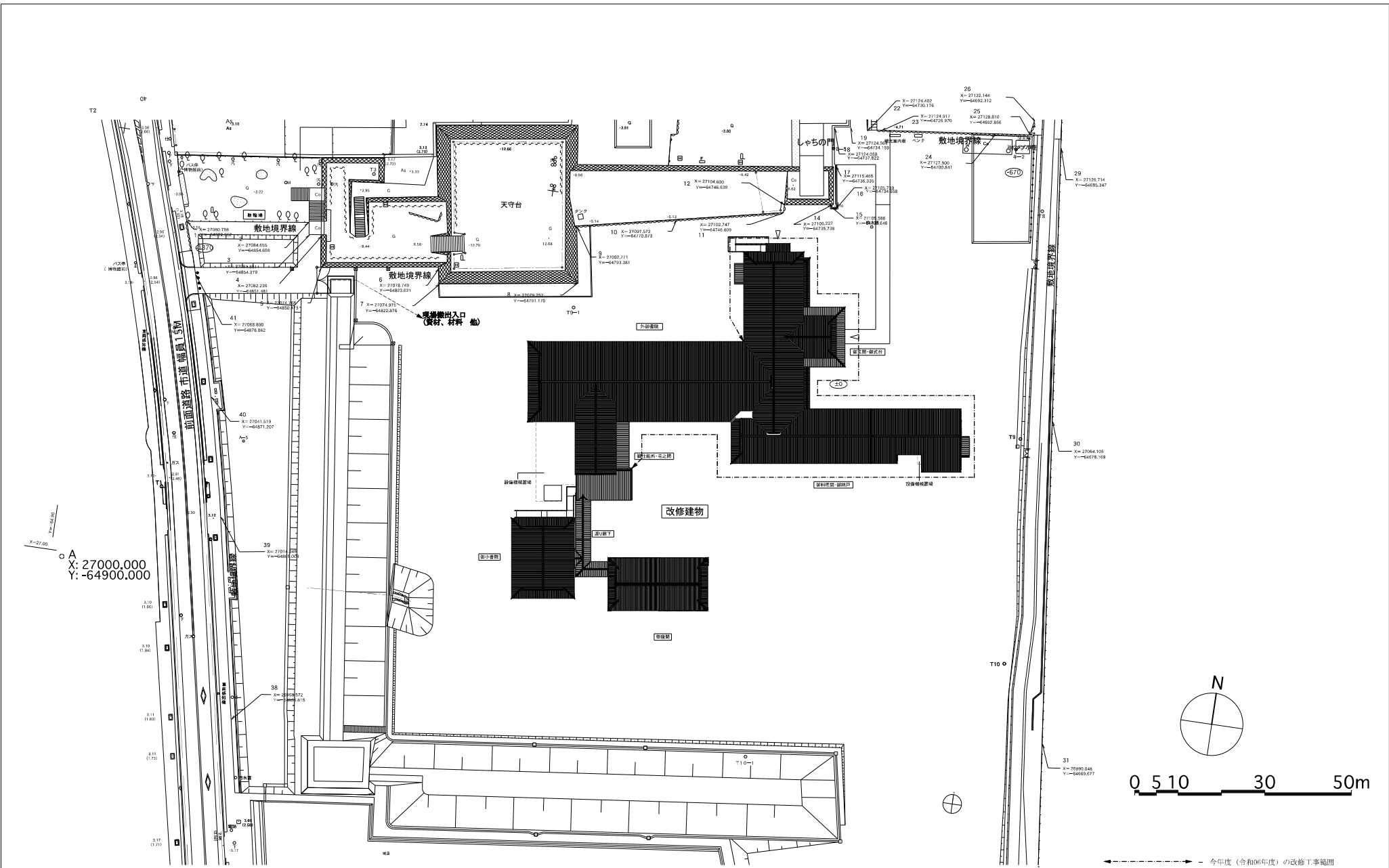
1. 工事名
佐賀城本丸歴史館外装木部塗装改修工事
2. 目的
外装材となっている木部の腐食や劣化の進行を抑えるため（木材の保護）
3. 塗装範囲
雨戸・板戸・戸袋・腰壁・縁側、柱・梁（チリ部分も含む）等
（ただし、御納戸・東面、南面は腰板以下部分のみ塗装）
※軒天井、化粧垂木部分については、難燃防火処理施工とする。
「一般社団法人全国住宅火災防止協会」メンテナンス仕様 ※同等以上
4. 塗装仕様
既存木部下地調整（RA種程度）・表面処理の上、木材保護塗料 下塗り1回＋上塗り2回とする。
（キンラデコールフォレストージ「日本エンバイロケミカルズ株式会社製」）※同等品以上
※木材保護塗料にはカビ菌対応薬品添加とする。
5. 作業工程
 - 《外装木部》
 - 下地調整（RA種程度） 汚れ、木部表面劣化部分の除去
 - 表面処理 ☆カビ部分 - 漂白剤（次亜塩素酸ナトリウム水溶液）によるカビ除去
☆鉄錆部分 - 5%シュウ酸水溶液にて鉄汚染部除去
 - 水洗い（水拭き）
 - 乾燥
 - 露出木部素地面の研磨
 - 下塗り 木材保護塗料 塗布 - 1回塗り → 乾燥
 - 上塗り 木材保護塗料 塗布 - 2回塗り → 乾燥
※木材保護塗料＋カビ菌対応薬品添加
 - 《軒天・化粧垂木部分》
 - 下地処理（RB種） 汚れ、木部表面劣化部分の除去
 - 防炎薬剤塗布（防炎薬剤ノンネン700 強制浸透剤添加工法 原液換算50g/㎡ 塗布）※同等品以上
 - 流失防止剤塗布（流失防止剤ZESTOP F100 ドット塗装工法 原液換算20g/㎡ 塗布）※同等品以上
6. 工事期間
足場設置・解体も含め、令和06年度工事は 月 日()から 月 日()までとする。
※年次計画として令和06年度は 月 日()～ 月 日()を臨時休館としている。
来館者の通路となっている箇所への工事は臨時休館期間内に塗装を完了すること。
7. その他
 - 足場は簡易クサビ式先行手摺足場とする。1段目はメッシュシート張りとして第三者の立入ができないようにする。さらに、足場倒壊防止斜材には第三者災害防止の養生を施す。
 - 工事中は来館者及び佐賀城公園利用者の安全を充分確保し、特に来館者の通路になる部分には注意を払う。足場設置周辺にはカラーコーン等で部外者の立入を禁止し、安全に工事を行う。
 - 臨時休館中に降雨のため塗装ができなかった場合は、開館日に作業を行うことができるような安全措置をとること。
 - 塗料の安全データシートを提出する。
 - 施工に際しては、時期・範囲（工区割り）・方法を館と打合せしながら作業を進める。
 - 足場出入口には、注意喚起表示・落下物防止養生・足場鉄部スポンジ張り等の安全対策を行う。
8. 工事箇所
【令和06年度】
①御玄関・御式台 - 西面、北面、東面 ②御料理間 - 北面、南面、西面
③御納戸 - 北面、東面、南面（※東面、南面は腰板以下部分のみ塗装）
④外御書院 - 南面（東側） ⑤御仕組所 - 東面



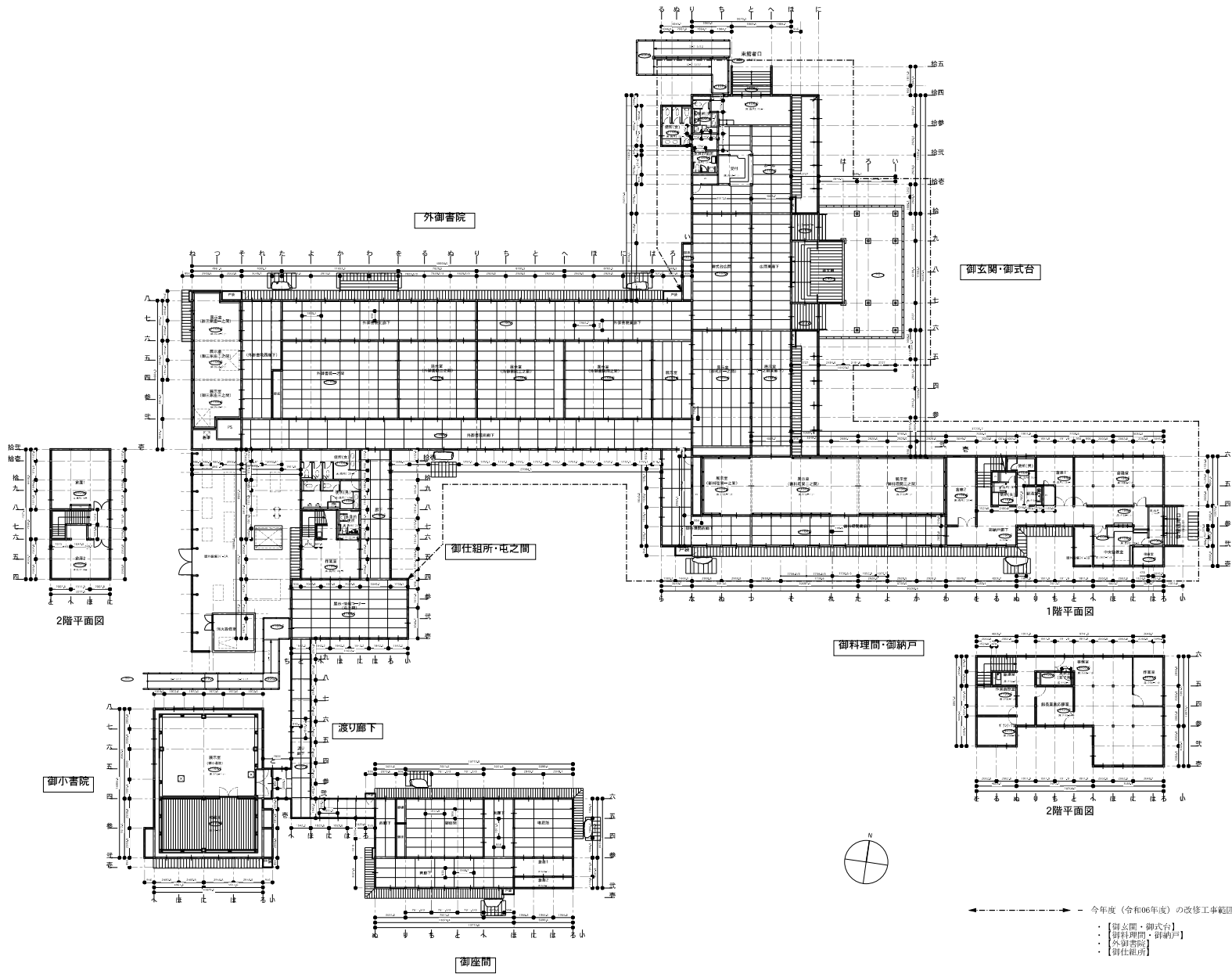
付近見取図



設計変更年月日	1回 年 月 日	工事名	佐賀城本丸歴史館外装木部塗装改修工事	縮尺	佐賀県立佐賀城本丸歴史館	図番	A
	2回 年 月 日						
	3回 年 月 日						
図面名	建築概要・付近見取図・改修設計概要	図面計	年 月 日	図番	一級建築士登録 第	04	



	設計変更年月日	工事名	縮尺	図番
	1回 年 月 日	佐賀城本丸歴史館外装木部塗装改修工事	S=1/400	佐賀県立佐賀城本丸歴史館
	2回 年 月 日			一級建築士登録 第
	3回 年 月 日	配置図	図年 月 日	05



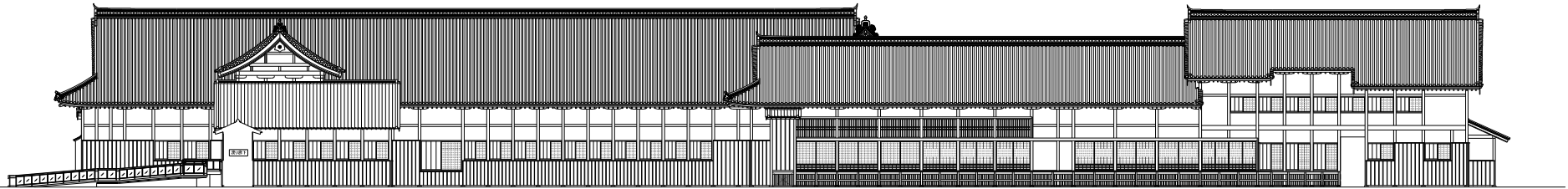
	設計変更年月日	工事名 佐賀城本丸歴史館外装木部塗装改修工事	縮尺 S=1/200	佐賀県立佐賀城本丸歴史館	図番 A		
	1回 年 月 日					図面名 全体平面図	級 一級建築士登録 第
	2回 年 月 日						
3回 年 月 日					06		



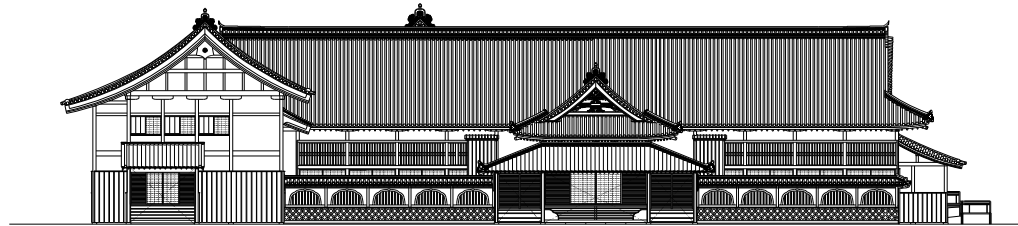
北立面図



西立面図



南立面図

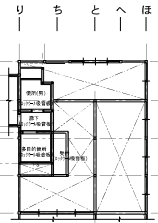


東立面図

	設計変更年月日	工事名	縮尺	図面名	図番時
	1回 年 月 日	佐賀城本丸歴史館外装木部塗装改修工事	S=1/150	佐賀県立佐賀城本丸歴史館	A
	2回 年 月 日	全体立面図（御小書院、御座間を除く）	設 年 月 日	一級建築士登録 第	07
	3回 年 月 日				

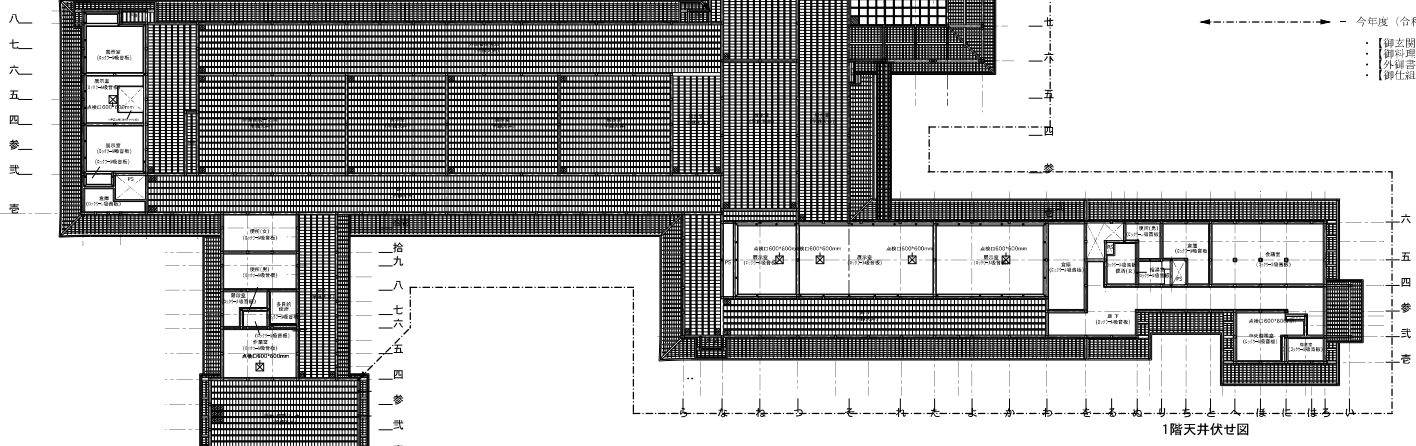
るぬりちとへほにはろい

りちとへほ

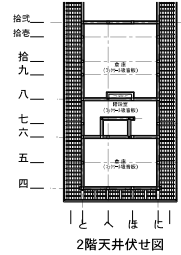


拾五
拾四
拾参
拾貳
拾壹
拾
九
八
七
六
五
四
参

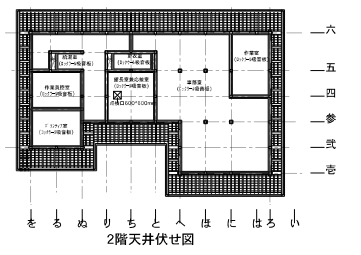
ねつそれたよかわをるぬりちとへほには



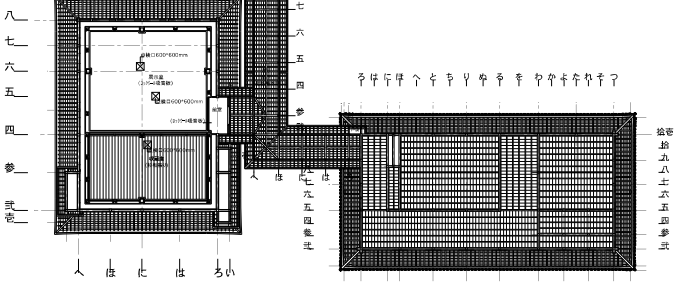
← 今年度（令和06年度）の改修工事範囲
 ・【御支那・御式台】
 ・【御前廊前・御納戸】
 ・【外堀裏院】
 ・【御仕組所】



2階天井伏せ図



2階天井伏せ図



2階天井伏せ図



凡例
 ■ : 角模口

	設計変更年月日	工 事 名 称	佐賀城本丸歴史館外装木部塗装改修工事		縮 尺	S=1/200	佐賀県立佐賀城本丸歴史館	図 書 号	A		
	1回 年 月 日		図 面 名	全体天井伏図		設 計				一級建築士登録 第	
	2回 年 月 日			年 月 日							08
	3回 年 月 日										

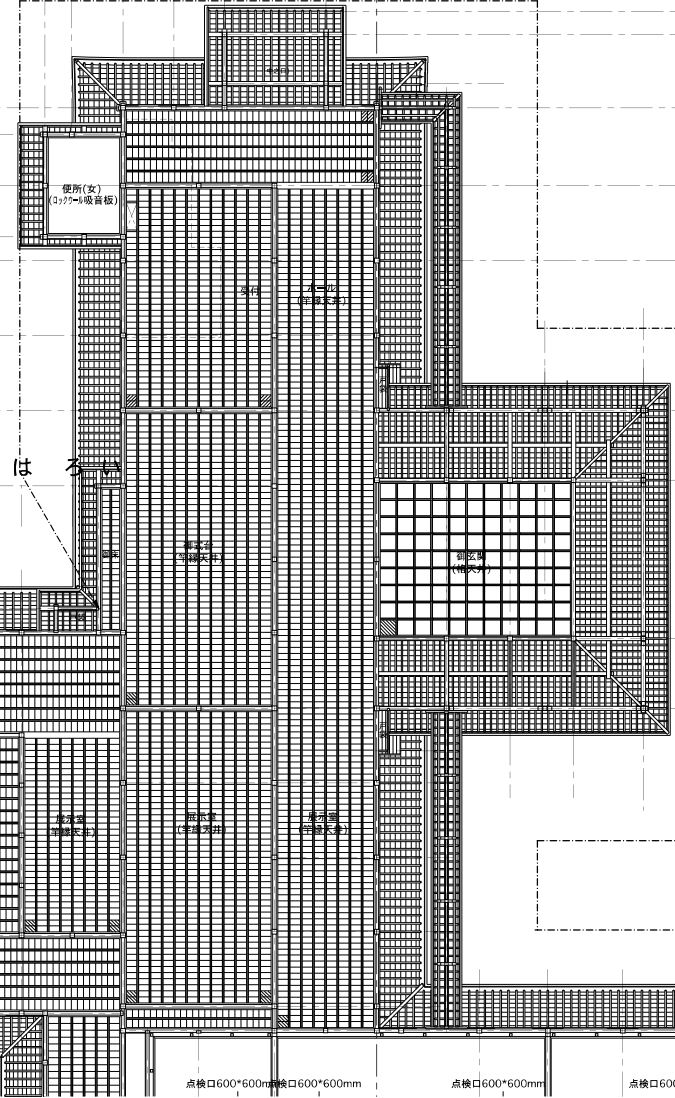
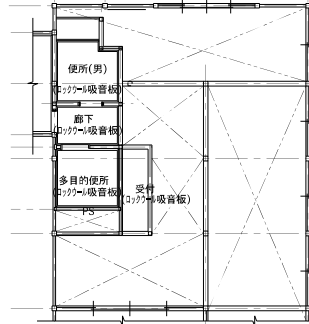
るぬりちとへほにはろい

りちとへほ

← 今年度（令和06年度）の改修工事範囲

- ・【御玄関・御式台】
- ・【御料理間・御納戸】
- ・【外御書院】
- ・【御仕組所】

凡例
 :点検口



ねつそれたよかわるぬりちとへほにはろい

八
七
六
五
四
参
式
志

拾五
拾四
拾参
拾二
拾壹
拾
九
八
七
六
五
四
参
式
志

点検口600*600mm 点検口600*600mm 点検口600*600mm 点検口600*600mm



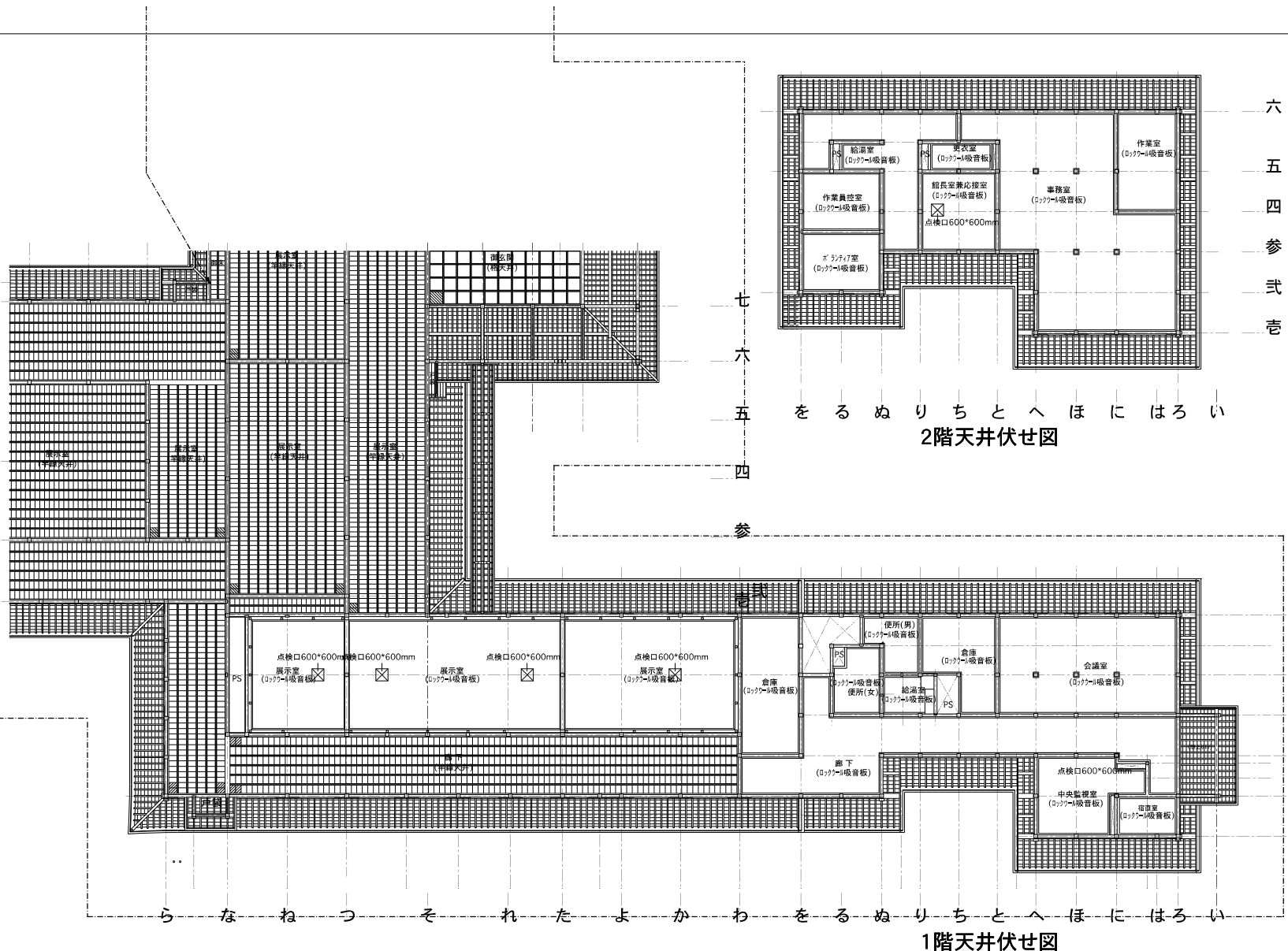
拾九
八

設計変更年月日	
1回	年 月 日
2回	年 月 日
3回	年 月 日

工事名	佐賀城本丸歴史館外装木部塗装改修工事
図面名	天井伏図①（御玄関・御式台・外御書院）

縮尺	S=1/100
図番	佐賀県立佐賀城本丸歴史館
設計	一級建築士登録 第

図番	A
図番	09



六
五
四
参
式
壹



を る ん り ち と へ ほ に は ろ い
2階天井伏せ図

六
五
四
参
式
壹

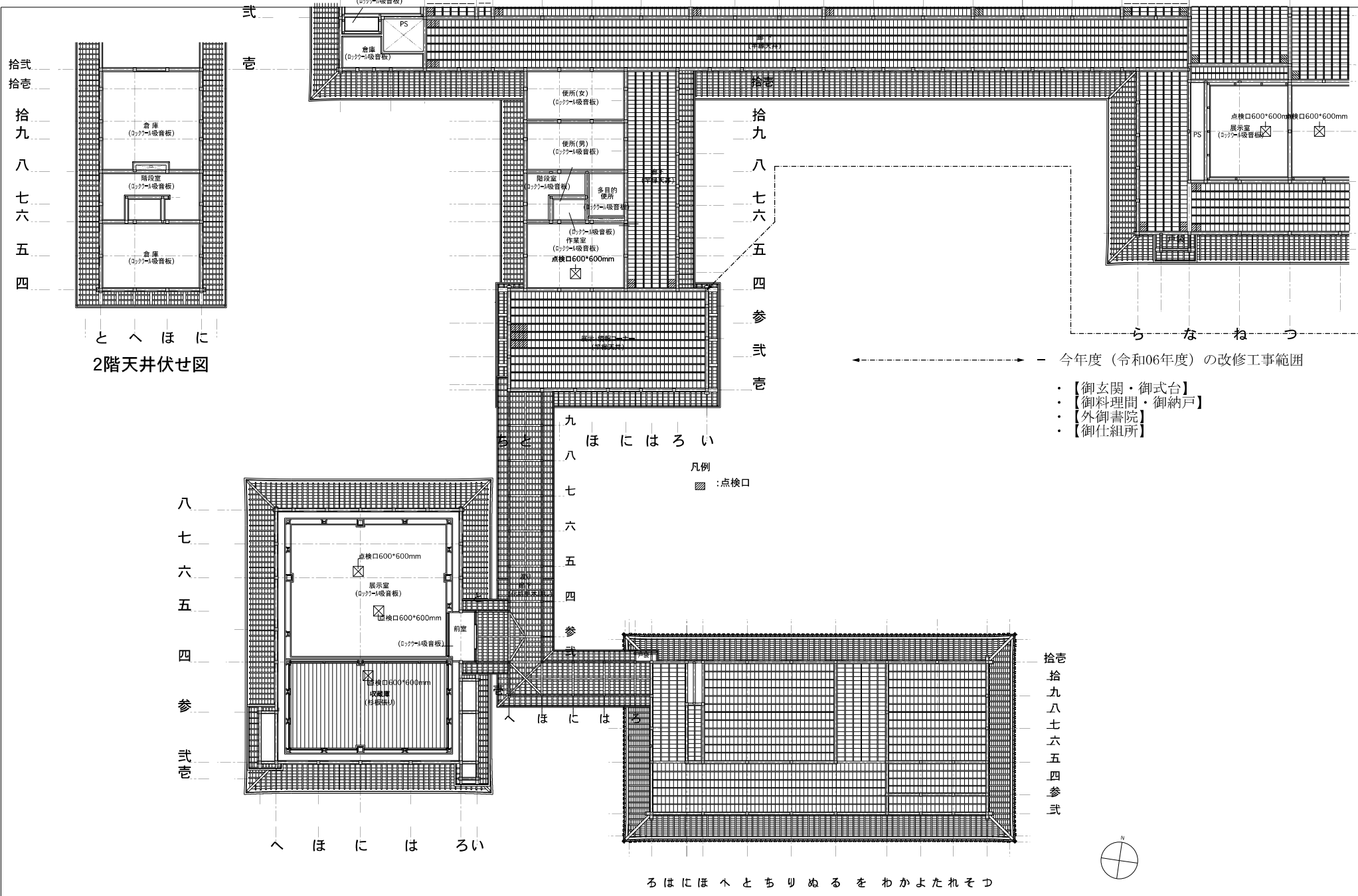
ら な ね つ そ れ た よ か わ を る ん り ち と へ ほ に は ろ い
1階天井伏せ図

←-----今年度（令和06年度）の改修工事範囲

凡例
■:点検口

- ・【御玄関・御式台】
- ・【御料理間・御納戸】
- ・【外御書院】
- ・【御仕組所】

設計変更年月日	工事名	縮尺	図面名	図番
1回 年 月 日	佐賀城本丸歴史館外装木部塗装改修工事	S=1/100	天井伏図②（御料理間・御納戸）	A
2回 年 月 日				
3回 年 月 日				10
		図年 月 日		一級建築士登録 第



とへほに
2階天井伏せ図

拾九
八
七
六
五
四
参
式

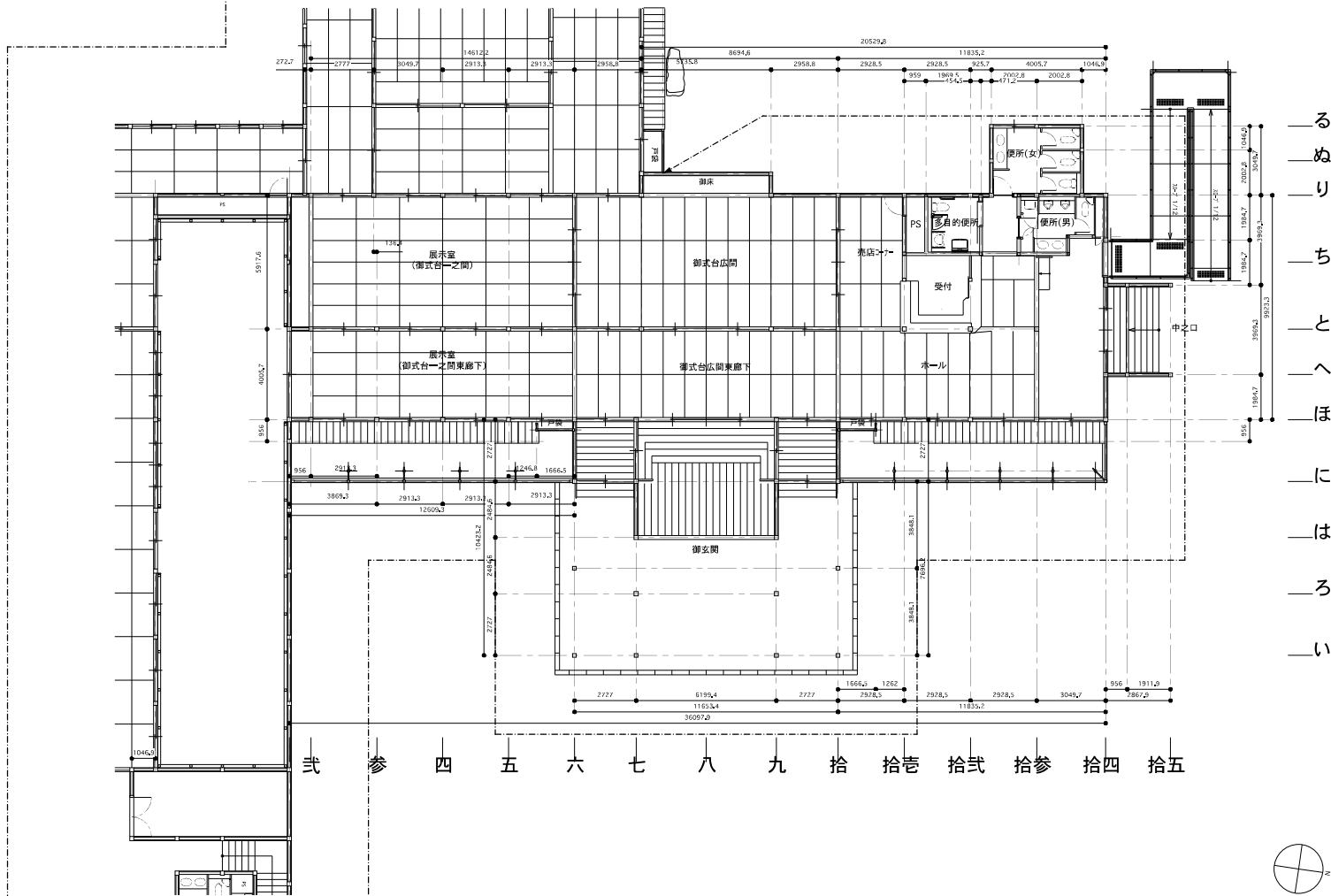
るはにほへとちりぬるをわかよたれそつ

- 今年度（令和06年度）の改修工事範囲
- ・【御玄関・御式台】
 - ・【御料理間・御納戸】
 - ・【外御書院】
 - ・【御仕組所】

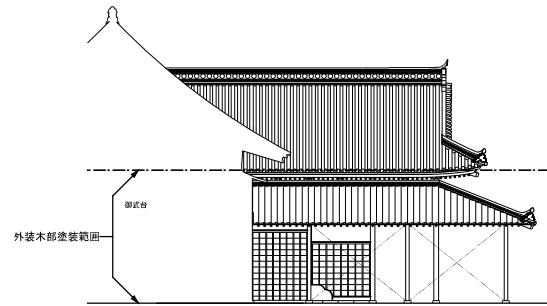
	設計変更年月日	工 事 名 佐賀城本丸歴史館外装木部塗装改修工事	縮 尺 S=1/100	施 主 佐賀県土づくり本部建築住宅課	図 番 時 A	
	1回 年 月 日					設 計 日 年 月 日
	2回 年 月 日					
	3回 年 月 日	図 面 名 天井伏図③ (御仕組所・屯の間、御小書院、御座間、渡り廊下)	設 計 日 年 月 日	一級建築士登録 第	11	

←-----→ 今年度（令和06年度）の改修工事範囲

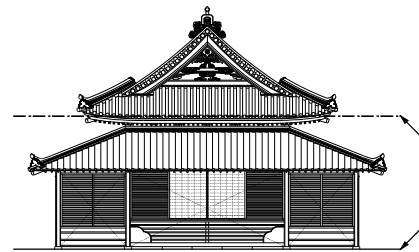
- ・【御玄関・御式台】
- ・【御料理間・御納戸】
- ・【外御書院】
- ・【御仕組所】



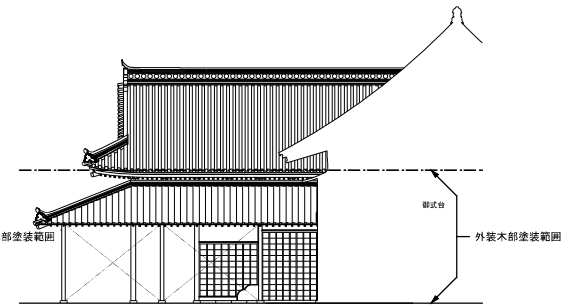
	設計変更年月日	工事名 佐賀城本丸歴史館外装木部塗装改修工事	縮尺	図番 A
	1回 年 月 日		S=1/100	
	2回 年 月 日		図名 御玄関・御式台 - 平面図	
3回 年 月 日	図面名	図番 12	設計 年 月 日	図番 一級建築士登録 第



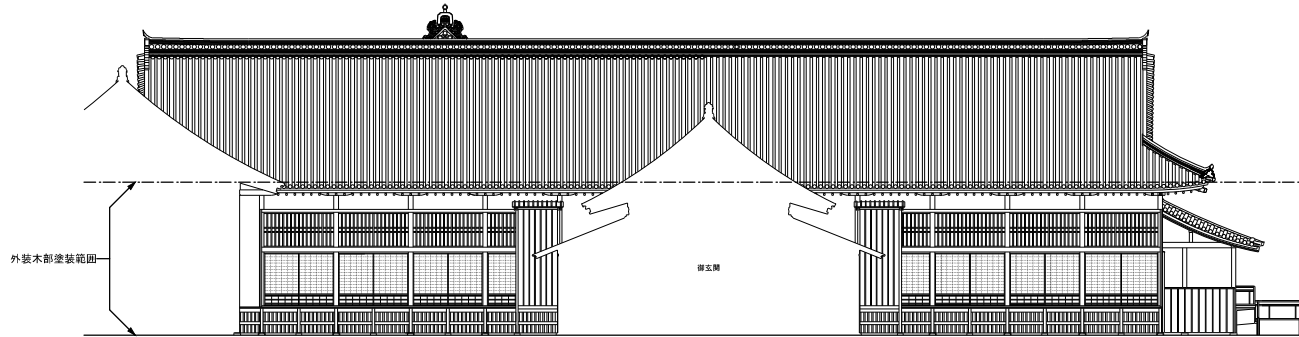
御式台東立面図



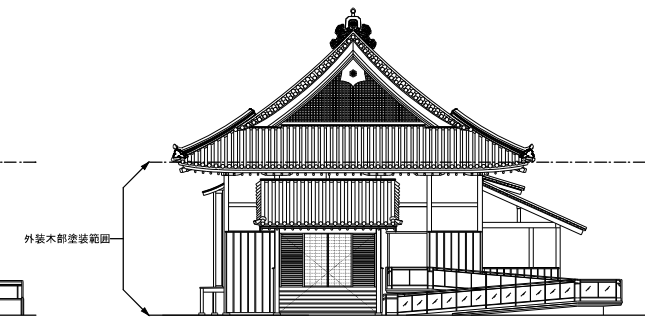
御式台東立面図



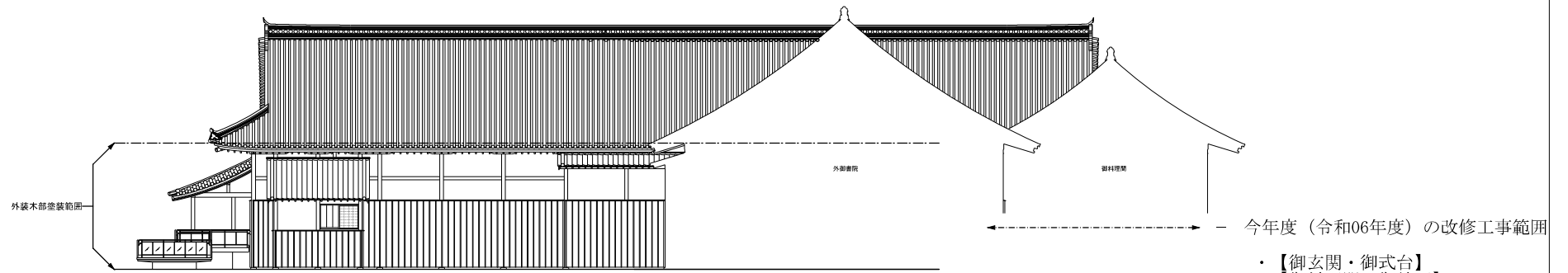
御式台北立面図



御式台東立面図



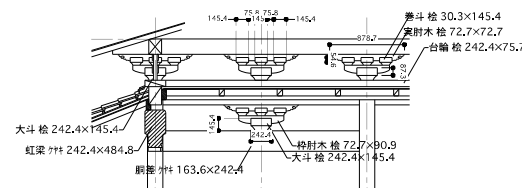
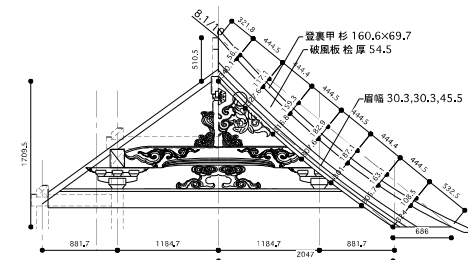
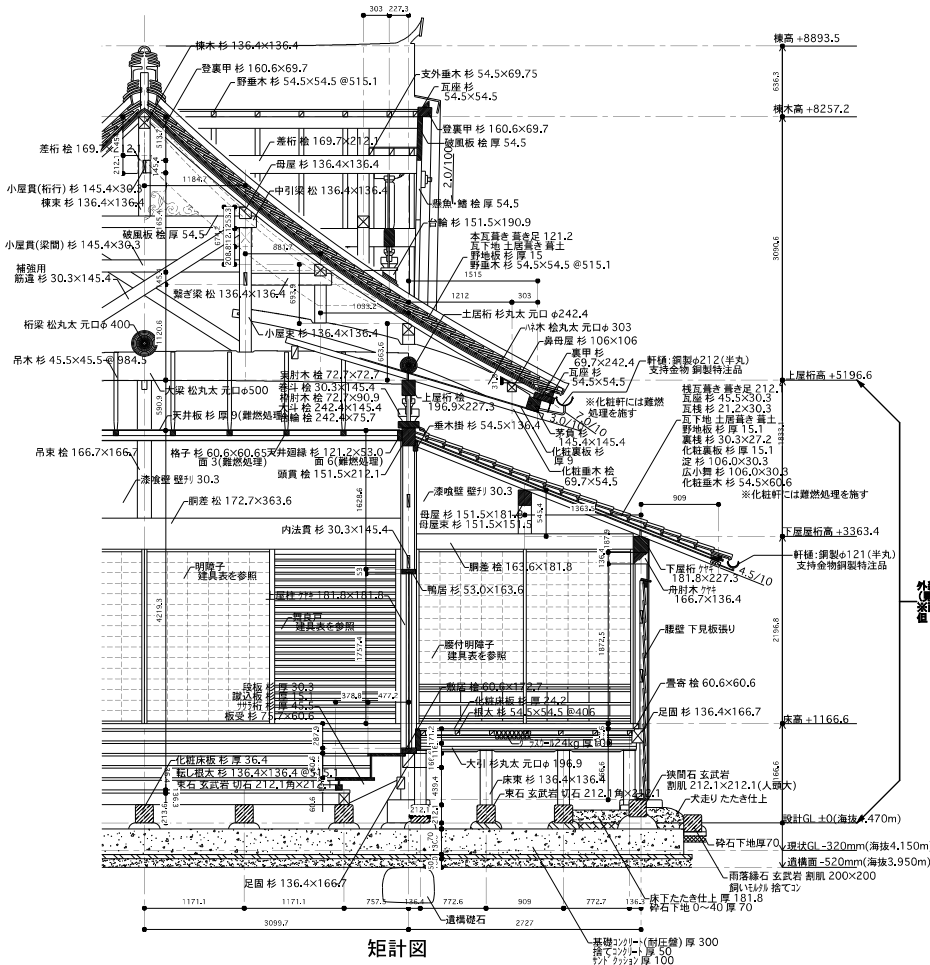
御式台北立面図



今年度(令和06年度)の改修工事範囲

- ・【御式台・御式台】
- ・【御料理間・御納戸】
- ・【外御書院】
- ・【御仕組所】

	設計変更年月日	工事名 佐賀城本丸歴史館外装木部塗装改修工事	縮尺 S=1/100	佐賀県立佐賀城本丸歴史館	図番時 A			
	1回 年 月 日					図面名 御式台・御式台 - 立面図	年 月 日	一級建築士登録 第
	2回 年 月 日							
	3回 年 月 日							
					13			

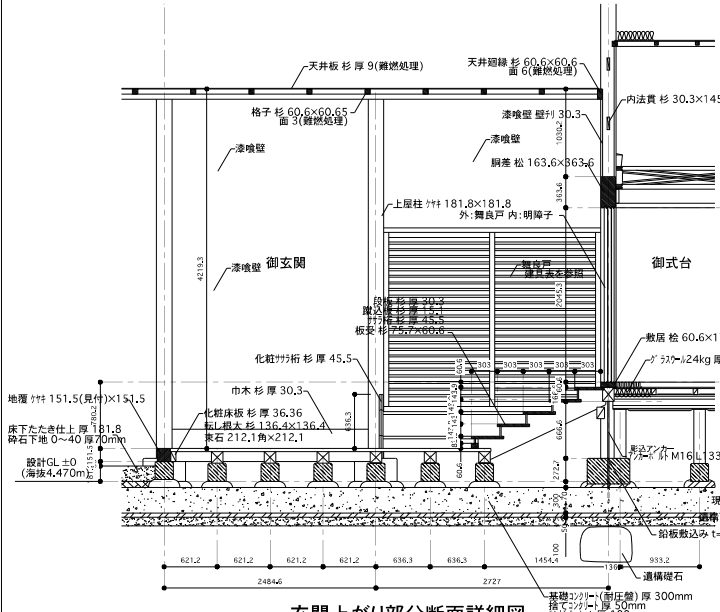
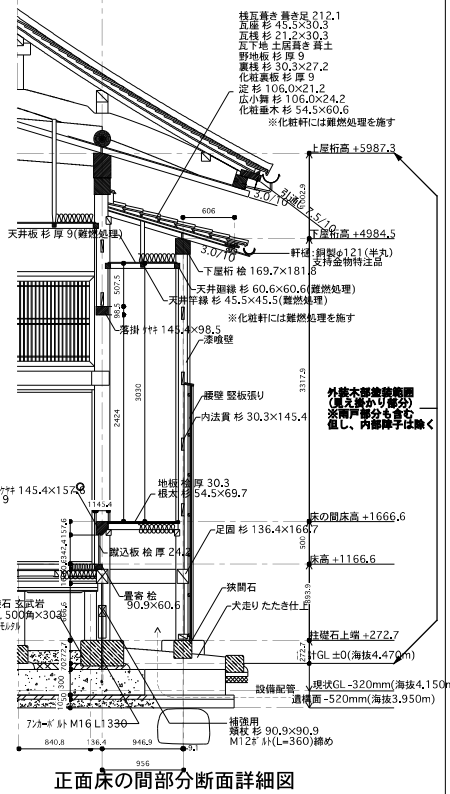
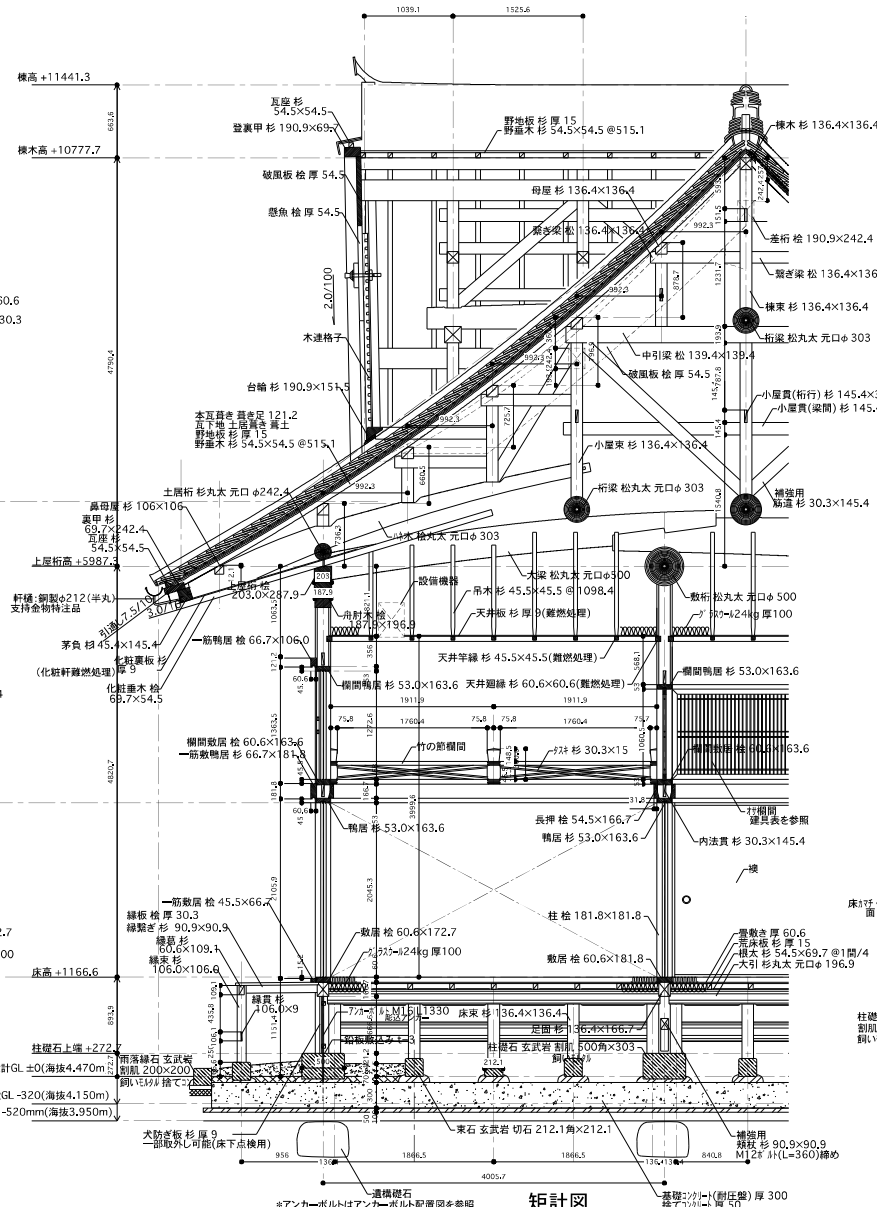
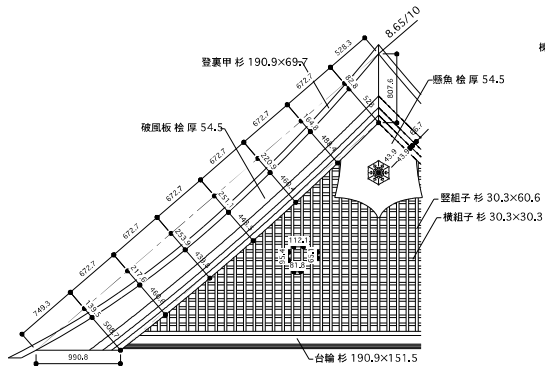


←-----→ 今年度(令和06年度)の改修工事範囲

- ・【御玄関・御式台】
- ・【御料理間・御納戸】
- ・【外御書院】
- ・【御仕組所】

設計変更年月日 1回 年 月 日 2回 年 月 日 3回 年 月 日	工事名 佐賀城本丸歴史館外装木部塗装改修工事	縮尺 S=1/30	佐賀県立佐賀城本丸歴史館	図番 A 14
	図面名 御玄関 - 矩計図・詳細図	図 年 月 日	一級建築士登録 第	
	計	計	計	

- ・【御玄関・御式台】
- ・【御料理間・御納戸】
- ・【外御書院】
- ・【御仕組所】



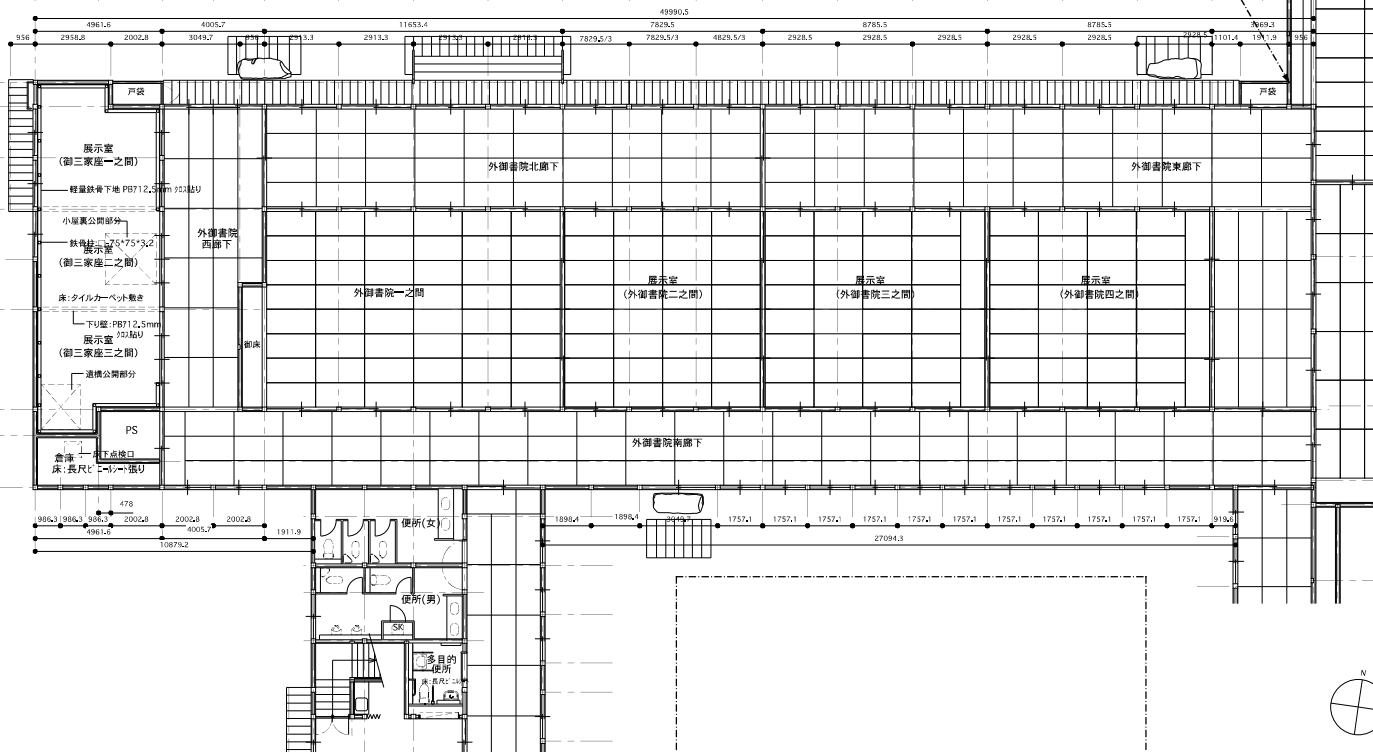
設計変更年月日	1回 年 月 日	工 事 名	佐賀城本丸歴史館外装木部塗装改修工事	縮 尺	S=1/30	佐賀県立佐賀城本丸歴史館	図 番 号	A
	2回 年 月 日	工 務 名	御式台 - 矩計図・詳細図	設 計 年 月 日		一級建築士登録 第		15
	3回 年 月 日	図 面 名						

←----- 今年度（令和06年度）の改修工事範囲

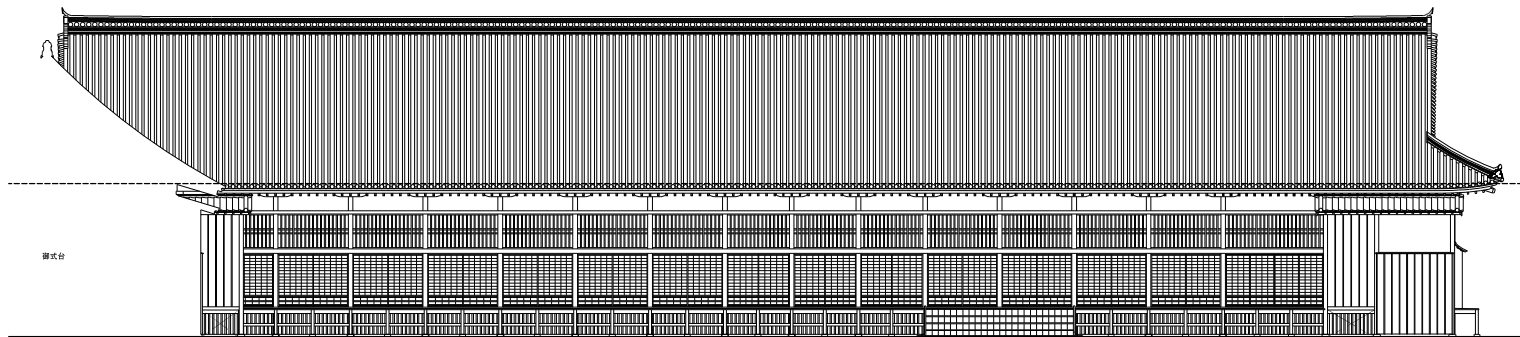
- ・【御玄関・御式台】
- ・【御料理間・御納戸】
- ・【外御書院】
- ・【御仕組所・屯之間】

ね つ そ れ た よ か わ を る ん り ち と へ ほ に は ろ い

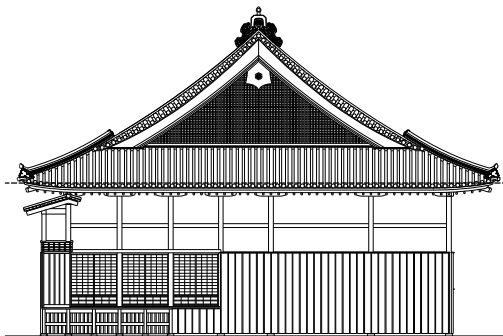
八
七
六
五
四
参
式
巻



	設計変更年月日 1回 年 月 日 2回 年 月 日 3回 年 月 日	工事名 佐賀城本丸歴史館外装木部塗装改修工事	縮尺 S=1/100	図番 佐賀県立佐賀城本丸歴史館	図名 A
		図面名 外御書院 - 平面図	図 年 月 日	一級建築士登録 第	16



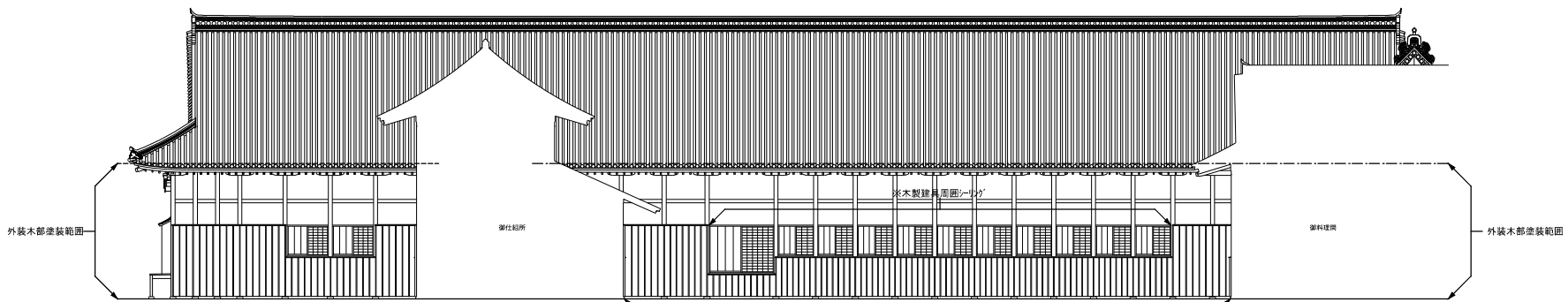
北立面図 ※令和06年度一施工範囲外



西立面図 ※令和06年度一施工範囲外

← 今年度（令和06年度）の改修工事範囲

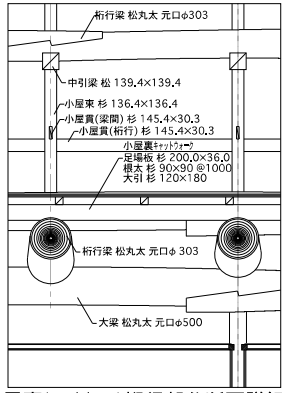
- ・【御玄関・御式台】
- ・【御料理間・御納戸】
- ・【外御書院】
- ・【御仕組所】



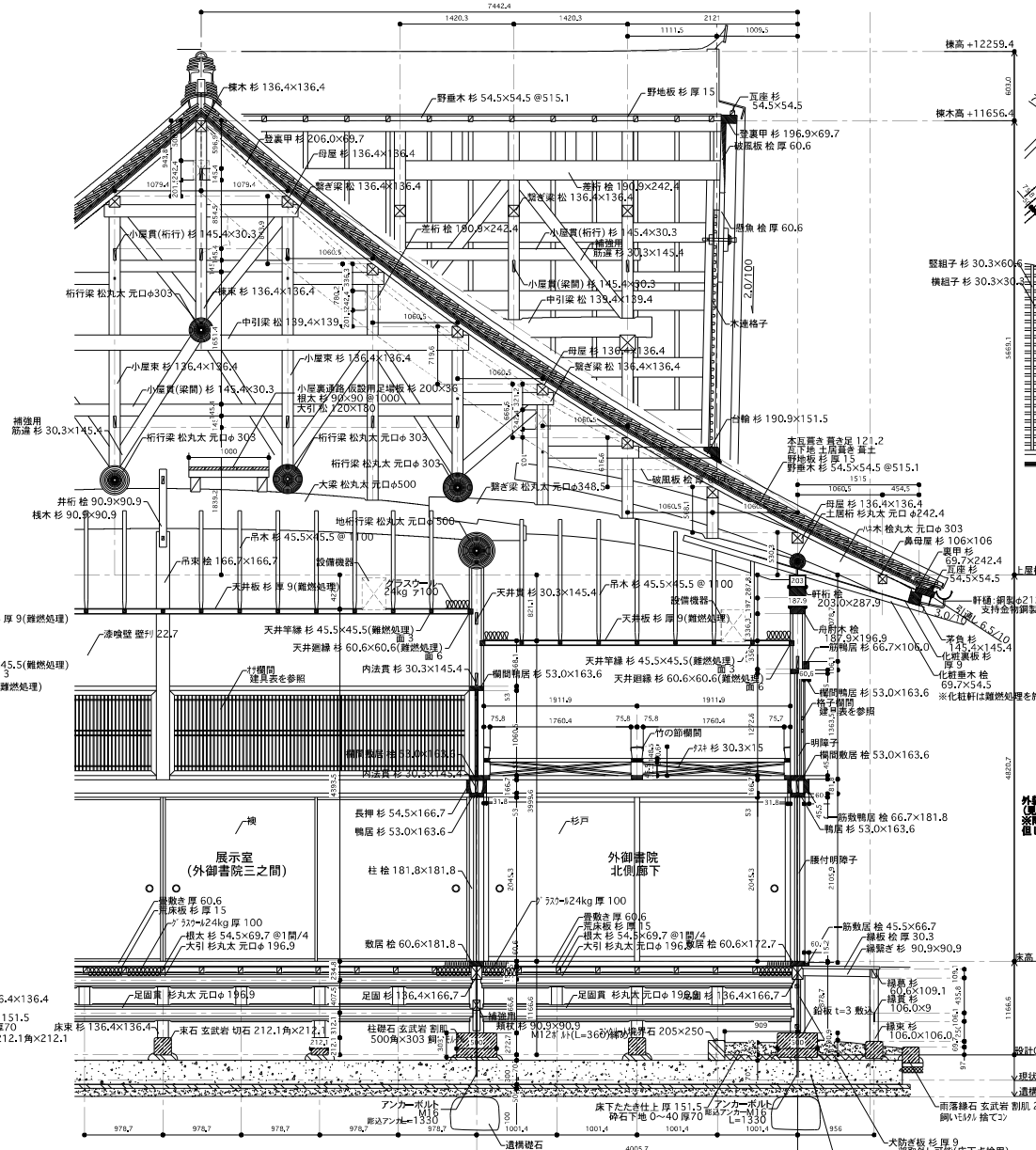
南立面図

外装木部塗装範囲

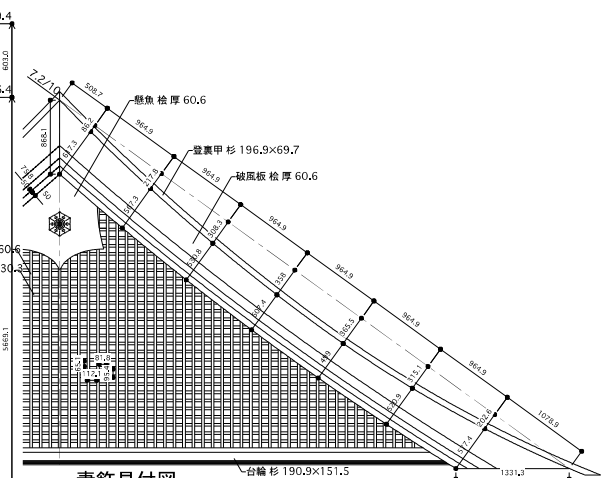
	設計変更年月日	工事名	縮尺	図面名	備考
	1回 年 月 日	佐賀城本丸歴史館外装木部塗装改修工事	S=1/100	外御書院 - 立面図	佐賀県立佐賀城本丸歴史館
	2回 年 月 日		図面名		一級建築士登録 第
	3回 年 月 日		設計		



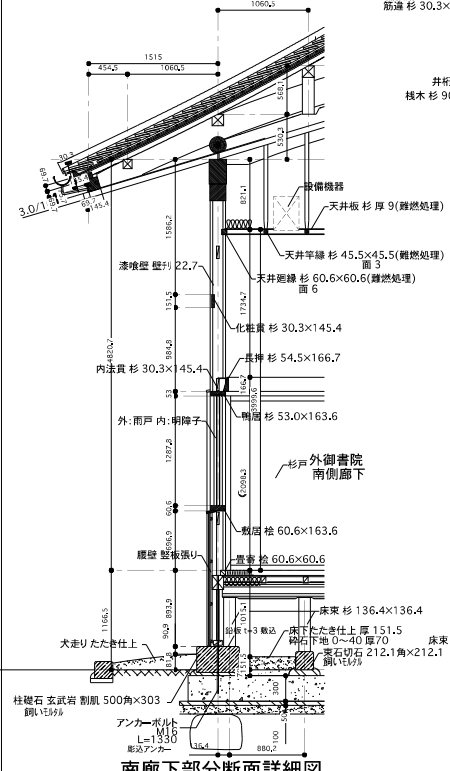
小屋裏キャットワーク桁行部分断面詳細図



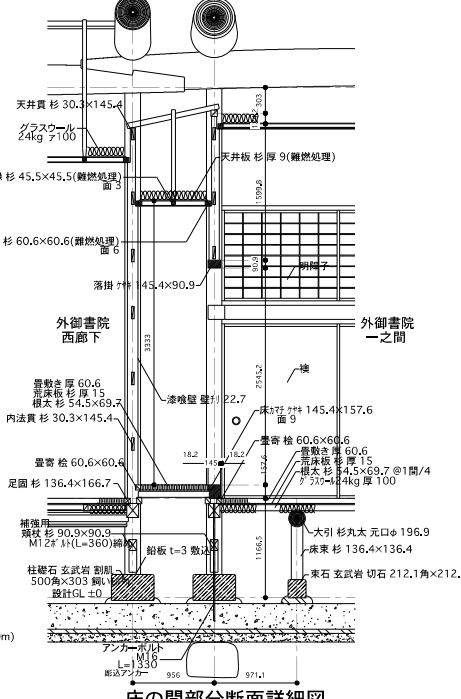
短計図



妻飾見付図

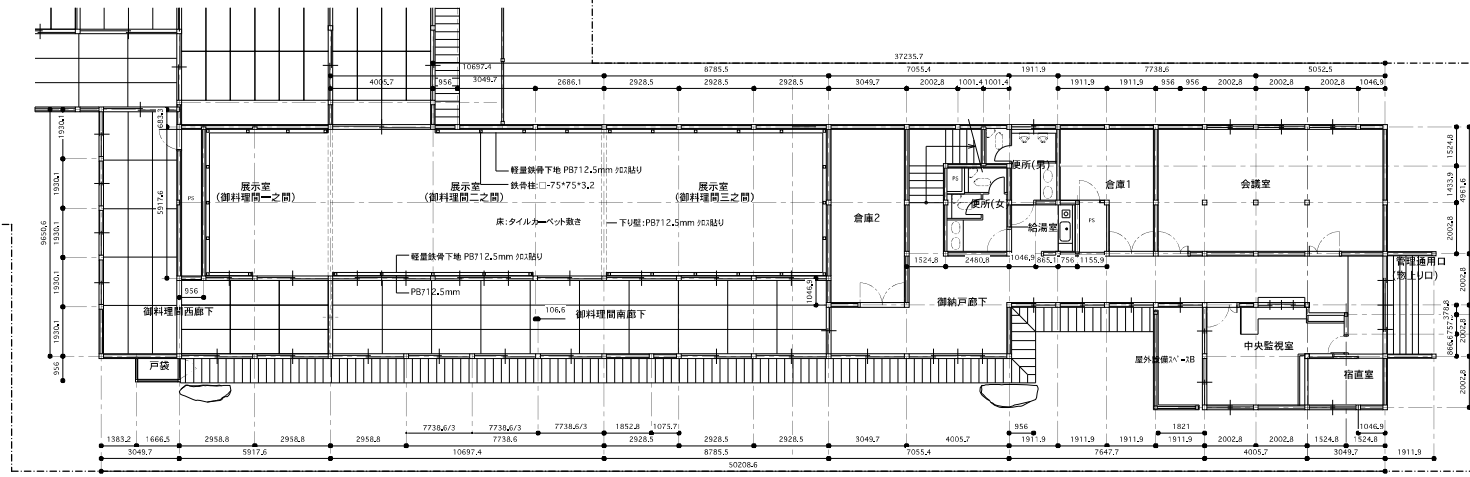


南廊下部分断面詳細図



床の間部分断面詳細図

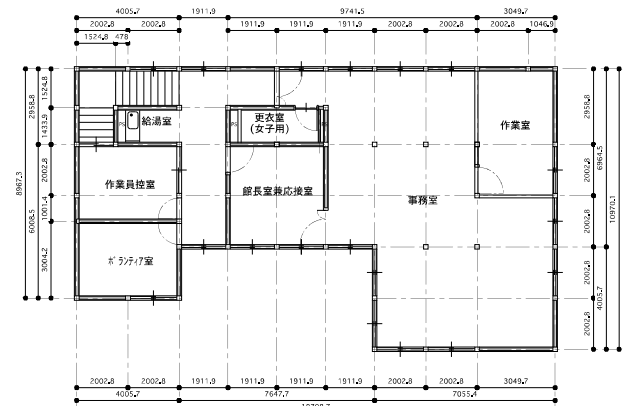
設計変更年月日	1回 年 月 日	2回 年 月 日	3回 年 月 日	工 事 名	佐賀城本丸歴史館外装木部塗装改修工事	縮 尺	S=1/100	施 主	佐賀県立佐賀城本丸歴史館	図 番 号	A
図 面 名	外御書院 - 短計図・詳細図			階 面	一級建築士登録 第	設 計 年 月 日					18



1階平面図

ら な ね つ そ れ た よ か わ を る ぬ り ち と 人 ほ に は ろ い

六
五
四
参
式
壹



2階平面図

を る ぬ り ち と 人 ほ に は ろ い

六
五
四
参
式
壹

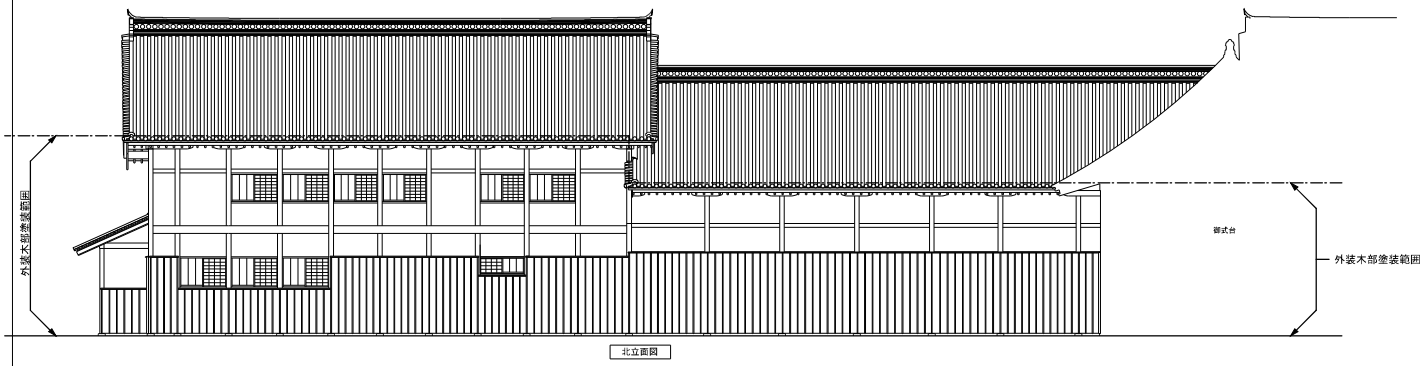
← 今年度（令和106年度）の改修工事範囲

- ・【御玄関・御式台】
- ・【御料理間・御納戸】
- ・【外御書院】
- ・【御仕組所・屯之間】

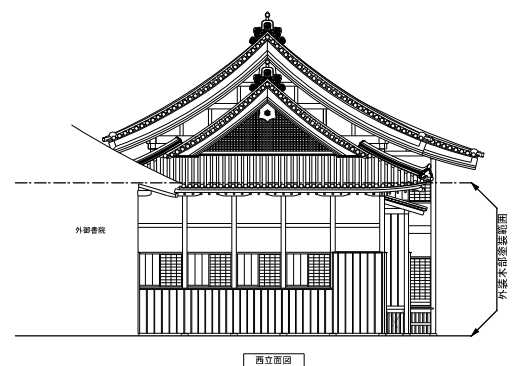
設計変更年月日	1回 年 月 日	工 事 名 御料理間・御納戸 - 平面図	縮 尺 S=1/100	佐賀県立佐賀城本丸歴史館	図 書 号 A
	2回 年 月 日				
	3回 年 月 日				
図 面 名	御料理間・御納戸 - 平面図	一級建築士登録 第	設 計 年 月 日	19	

←-----→ - 今年度（令和06年度）の改修工事範囲

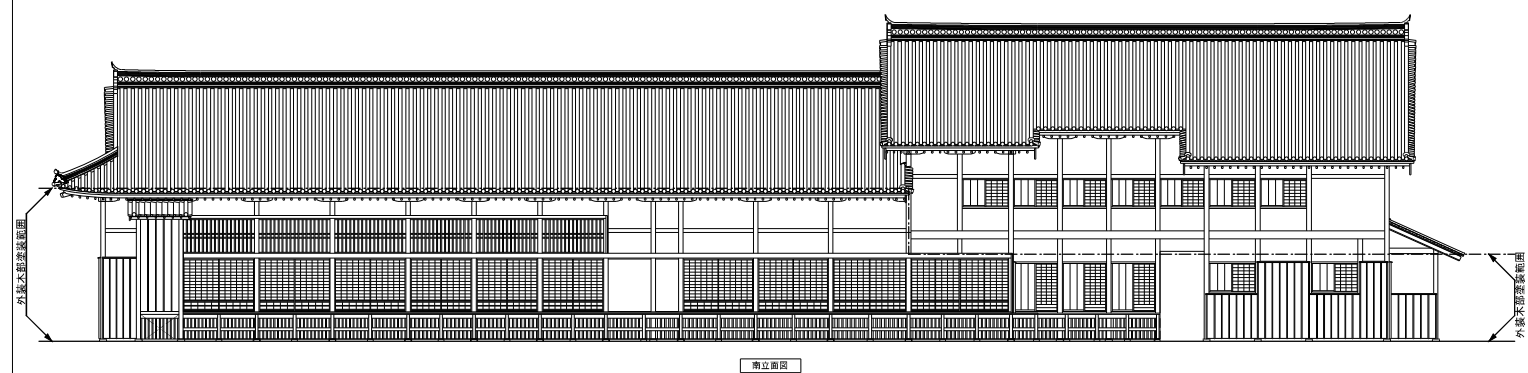
- ・【御玄関・御式台】
- ・【御料理間・御納戸】
- ・【外御書院】
- ・【御仕組所】



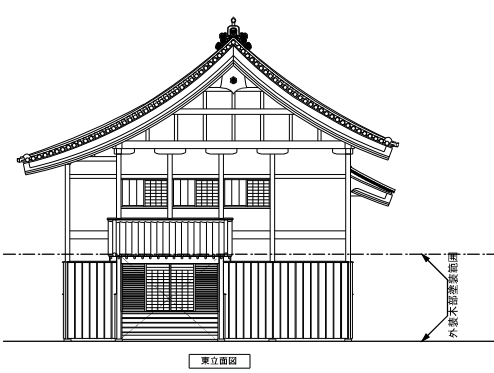
北立面図



西立面図

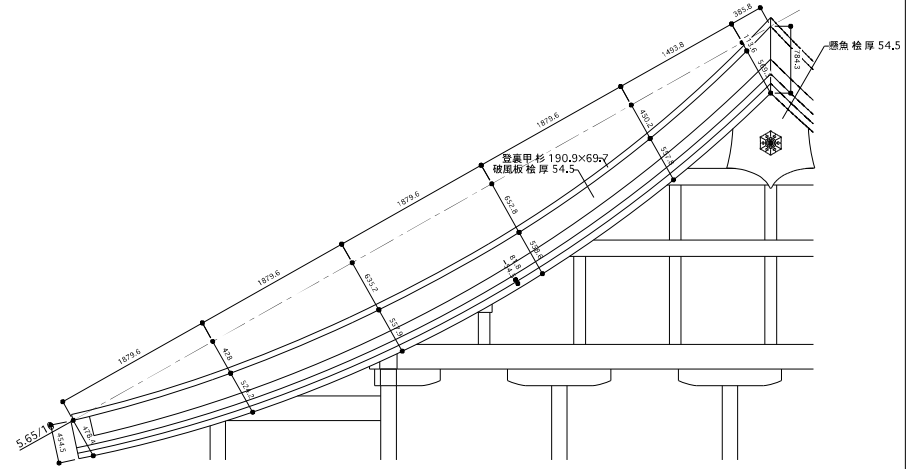
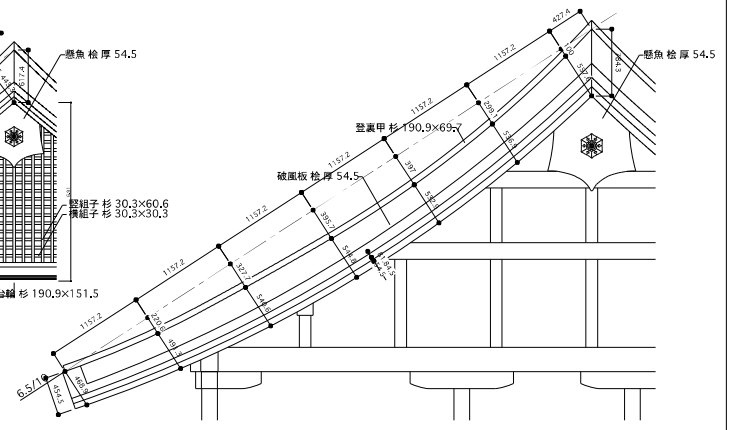
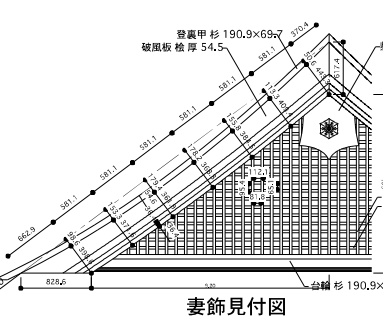
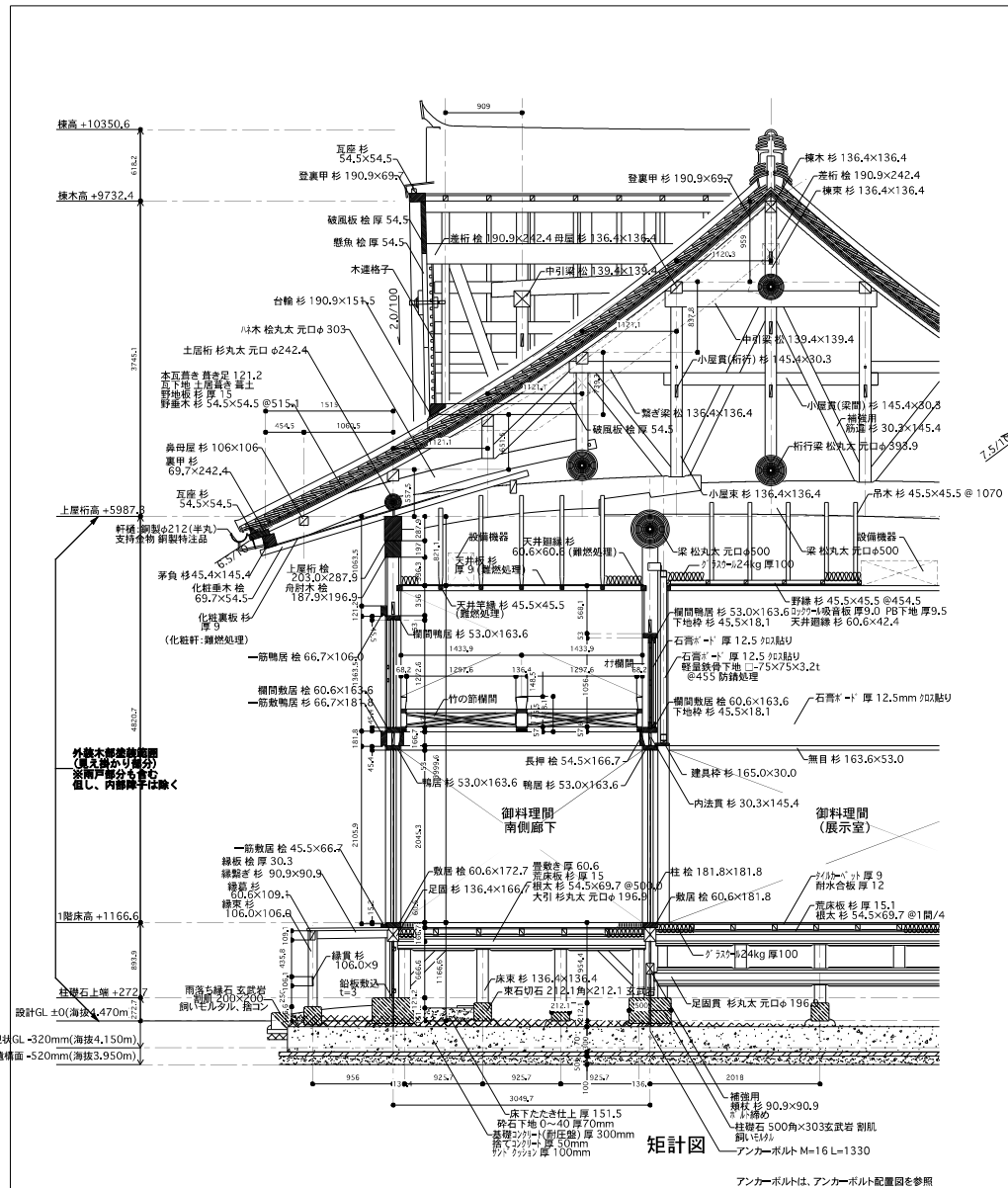


南立面図



東立面図

	設計変更年月日	工事名 佐賀城本丸歴史館外装木部塗装改修工事	縮尺 S=1/100	佐賀県立佐賀城本丸歴史館	図番 A			
	1回 年 月 日					図面名 御料理間・御納戸 - 立面図	図 年 月 日	一級建築士登録 第
	2回 年 月 日							
	3回 年 月 日				20			



矩計図
アンカーボルトは、アンカーボルト配置図を参照

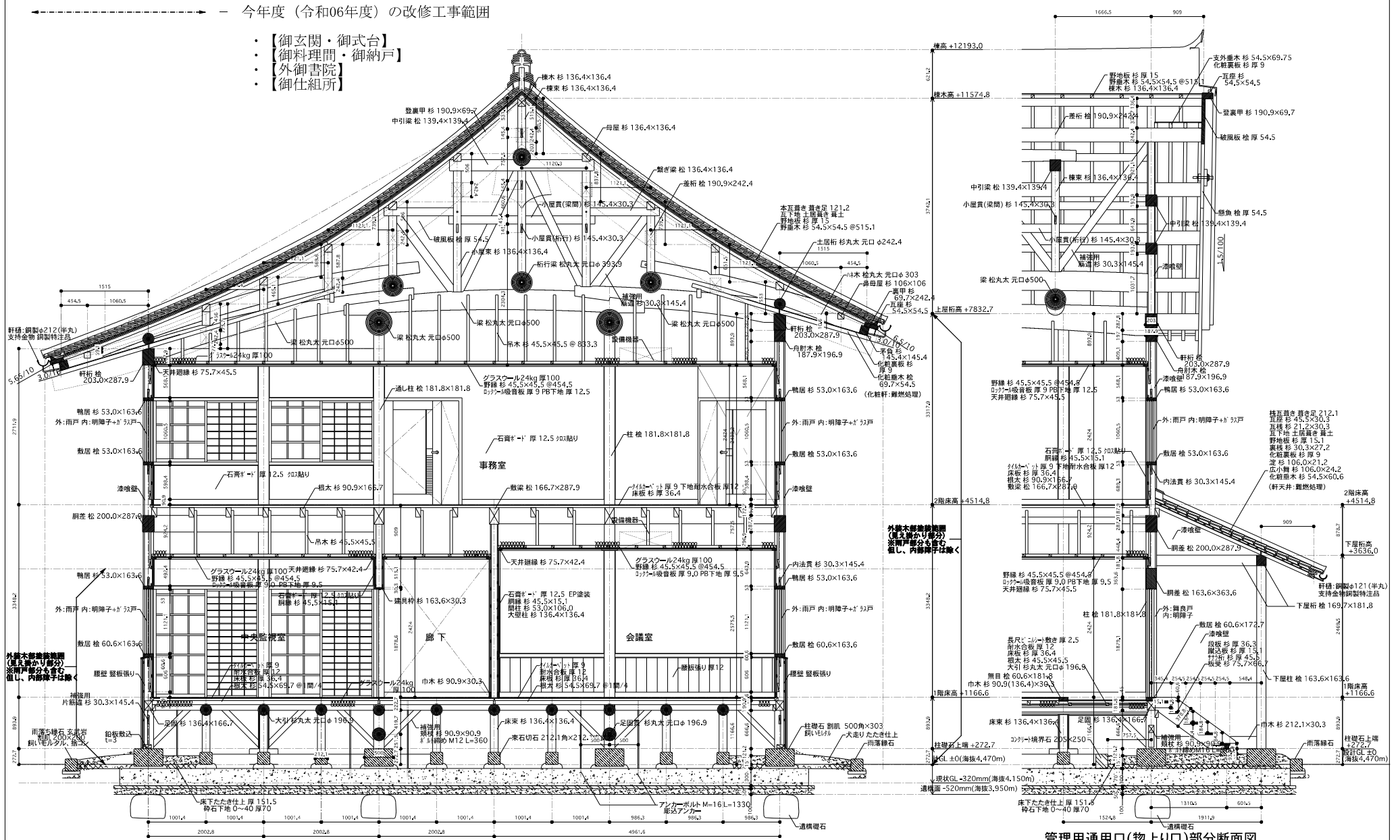
←-----→ 今年度(令和06年度)の改修工事範囲

- ・【御玄関・御式台】
- ・【御料理間・御納戸】
- ・【外御書院】
- ・【御仕組所】

設計変更年月日	1回 年 月 日	工 事 名 佐賀城本丸歴史館外装木部塗装改修工事	縮 尺 S=1/30	施 工 場 佐賀県立佐賀城本丸歴史館	図 書 号 A
	2回 年 月 日				
	3回 年 月 日				
図 面 名	御料理間 - 矩計図・詳細図	設 計 年 月 日	一級建築士登録 第		21

← 今年度（令和6年度）の改修工事範囲

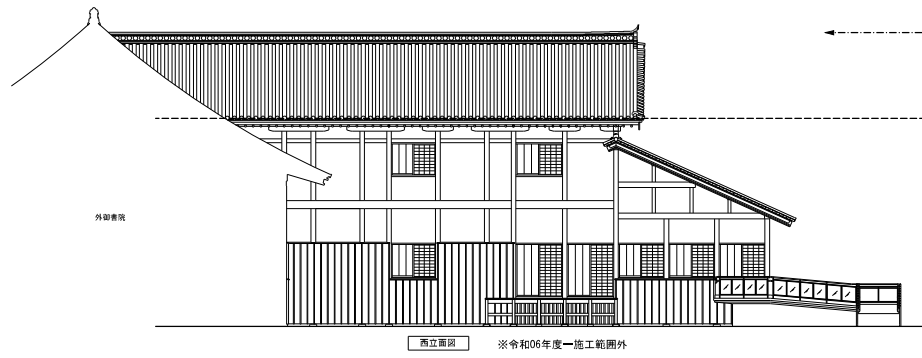
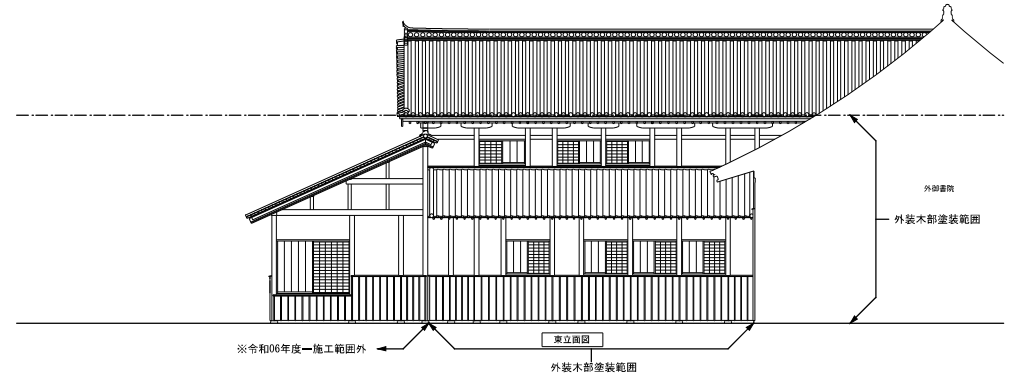
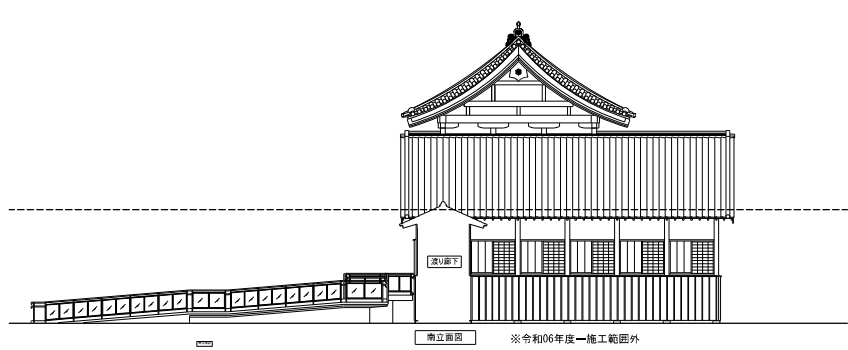
- ・【御玄関・御式台】
- ・【御料理間・御納戸】
- ・【外御書院】
- ・【御仕組所】



矩計図 *アンカーボルトは、アンカーボルト配置図を参照

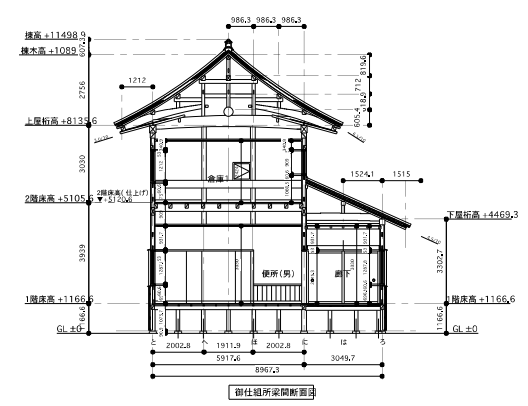
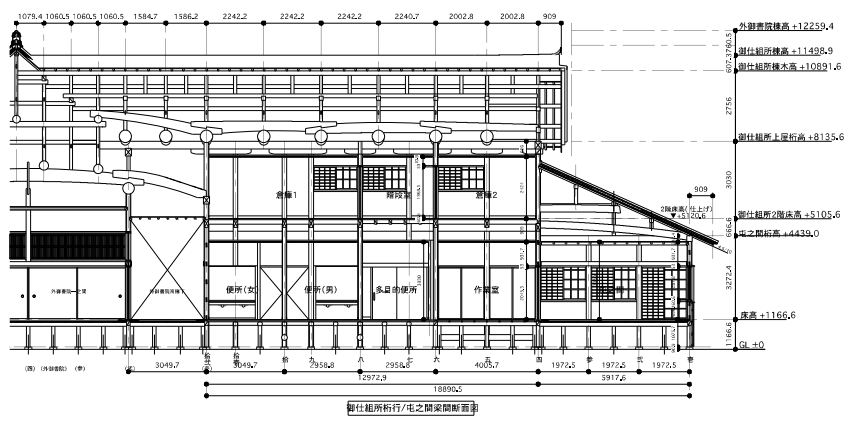
管理用通用口(惣上り口)部分断面図

工 事 名	設計変更年月日	工 事 名	縮 尺	佐賀県立佐賀城本丸歴史館	図 番 号	A			
	1回 年 月 日						佐賀城本丸歴史館外装木部塗装改修工事	S=1/30	佐賀県立佐賀城本丸歴史館
	2回 年 月 日						御納戸 - 矩計図・詳細図	年 月 日	一級建築士登録 第
図 面 名	3回 年 月 日					22			

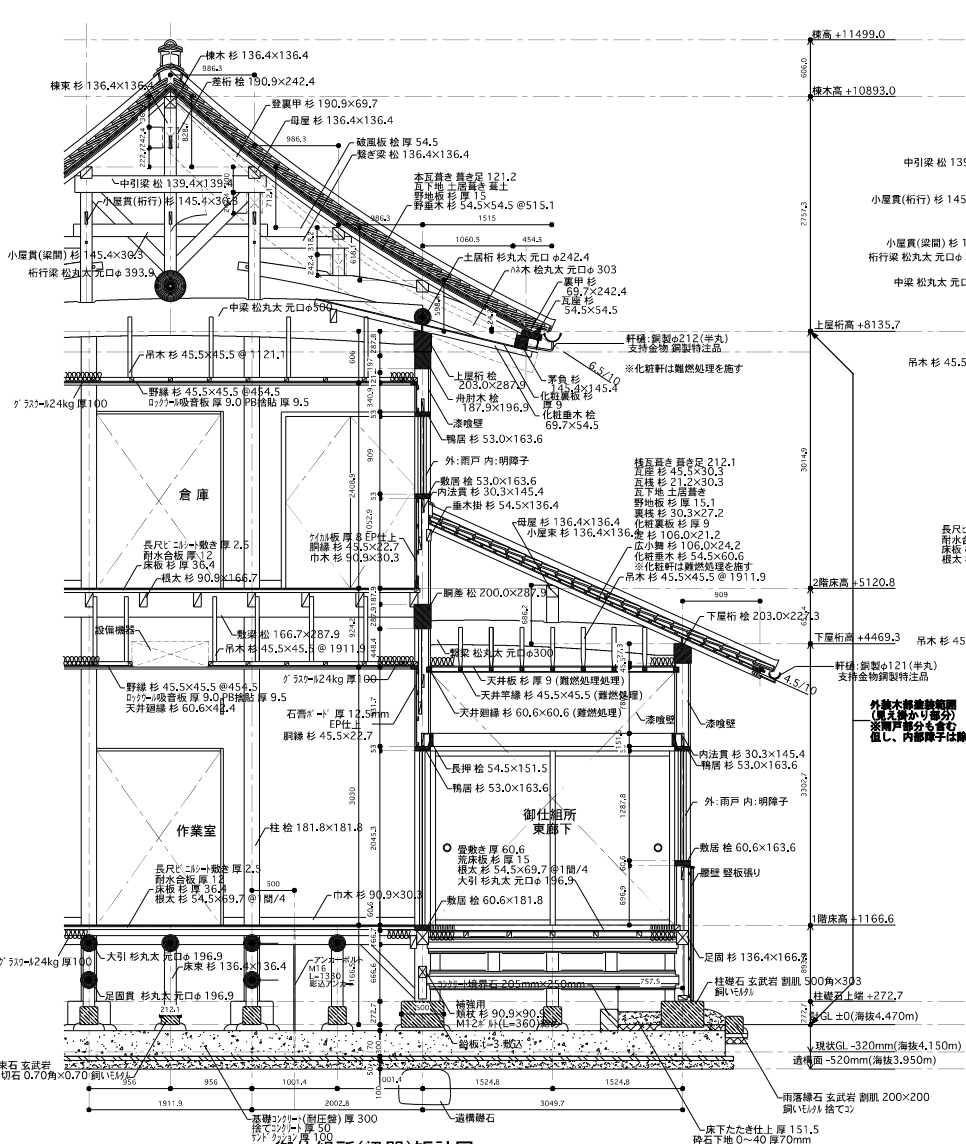


← 今年度（令和06年度）の改修工事範囲

- ・【御玄関・御式台】
- ・【御料理間・御納戸】
- ・【外御書院】
- ・【御仕組所】

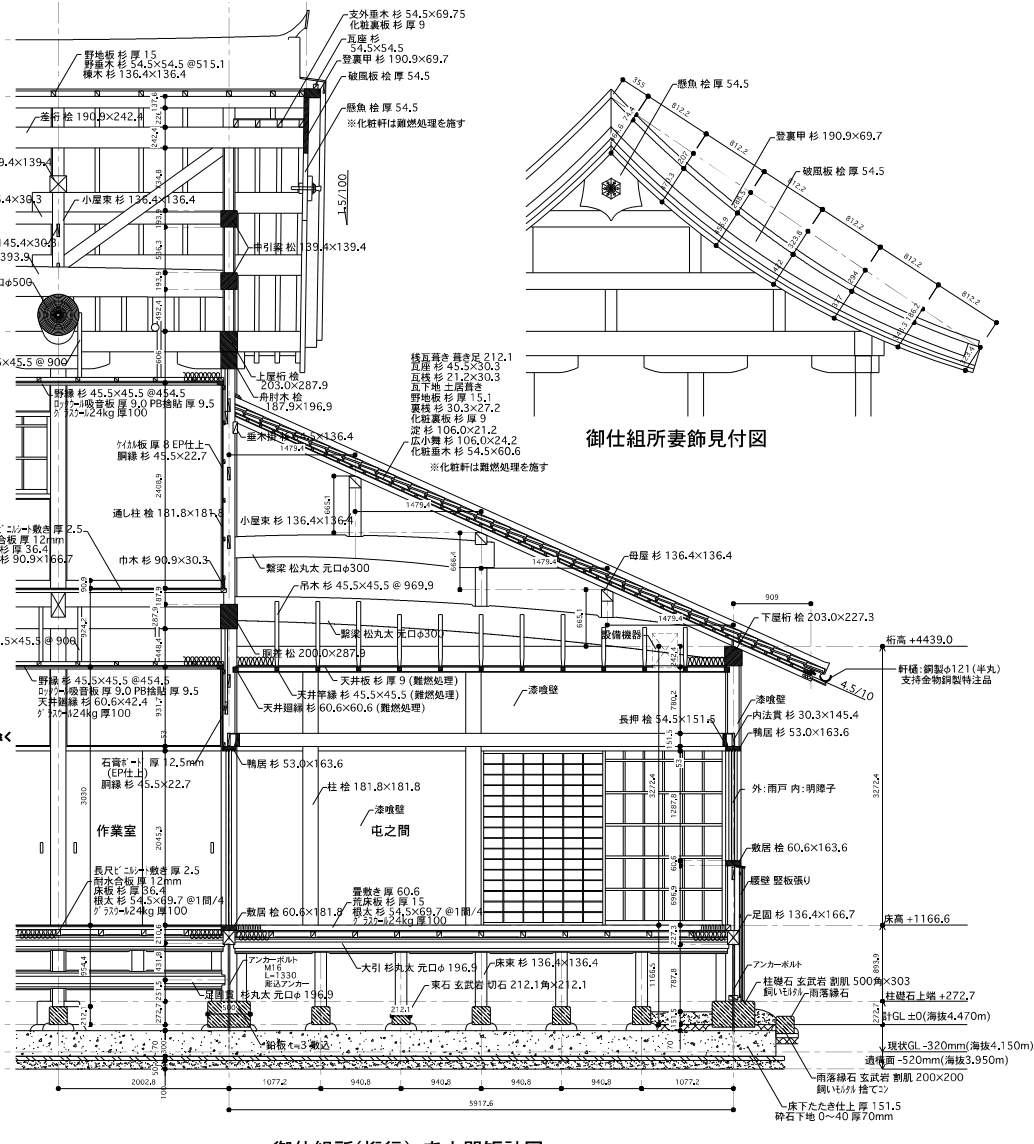


	設計変更年月日	工事名	縮尺	図番
	1回 年 月 日	佐賀城本丸歴史館外装木部塗装改修工事	S=1/100	佐賀県立佐賀城本丸歴史館
	2回 年 月 日	御仕組所・屯之間 - 立面図・断面図	図	一級建築士登録 第
	3回 年 月 日		計	

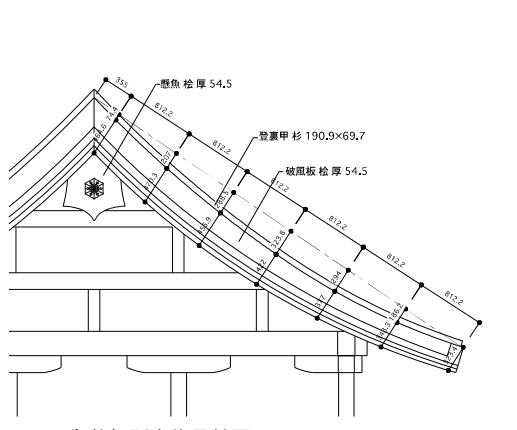


御仕組所(梁間)矩計図

*アンカーボルトは、アンカーボルト配置図を参照

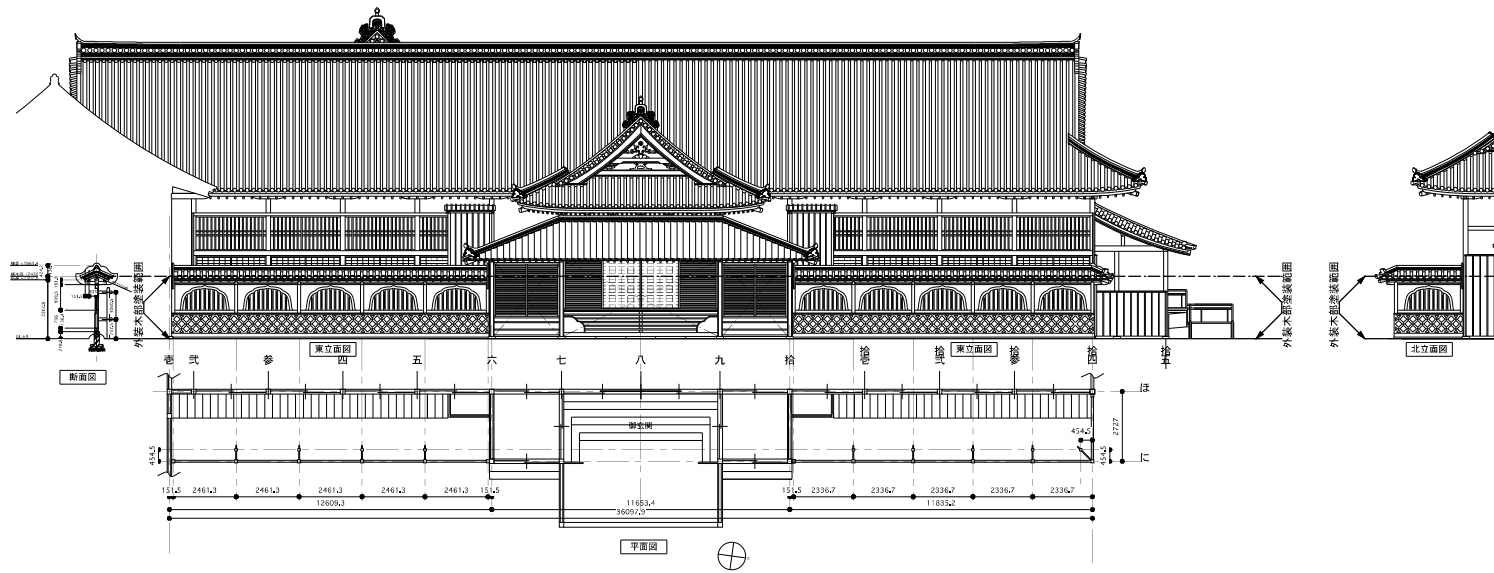


御仕組所(桁行)・屯之間矩計図



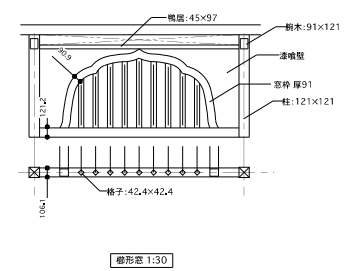
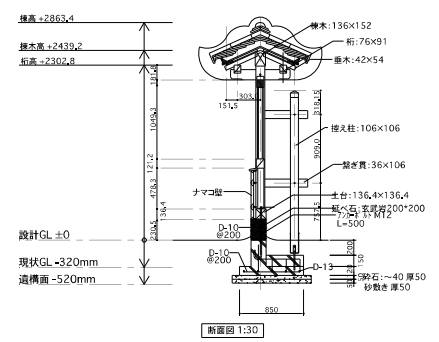
御仕組所妻飾見付図

設計変更年月日	1回 年 月 日	工 事 名	佐賀城本丸歴史館外装木部塗装改修工事	縮 尺	S=1/30	施 工 場 所	佐賀県立佐賀城本丸歴史館	図 番 号	A
	2回 年 月 日	図 面 名	御仕組所・屯之間 - 矩計図・詳細図	設 計 年 月 日		施 工 種 別	一級建築士登録 第		24
	3回 年 月 日								



←-----今年度（令和06年度）の改修工事範囲

- ・【御玄関・御式台】
- ・【御料理間・御納戸】
- ・【外御書院】
- ・【御仕組所】



	設計変更年月日	工事名	縮尺	図番	A
	1回 年 月 日	佐賀城本丸歴史館外装木部塗装改修工事	S=1/100	佐賀県立佐賀城本丸歴史館	
	2回 年 月 日	図面名	図年 月 日	一級建築士登録 第	31
	3回 年 月 日	櫺形窓 - 平面図・立面図・断面図			