

# 2. 空気

## ◆空気

空気は、わたしたちが暮らしている中でもっとも身近にあるものです。わたしたちは、毎日、空気に含まれている酸素を使って、呼吸をして生きています。

## ◆空気の汚れ

人間が工場でいろいろな物を作るために機械を使ったり、移動するために自動車に乗ったりすると、空気中に、体に悪い物質（有害な物質）が発生します。

空気が有害な物質で汚れると、頭やのどが痛くなったり、目がちかちかしたりして、健康に悪い影響をあたえます。これを「大気汚染」といいます。

大気汚染の原因となる有害な物質には、工場や自動車から発生する硫黄酸化物、窒素酸化物やばいじんなどがあります。他にも、光化学オキシダントやPM2.5（微小粒子状物質）と呼ばれる気体や粒子による大気汚染も問題となっています。



### 語句の説明

#### ●硫黄酸化物

工場などで石油や石炭など硫黄を含む燃料を使用したときに発生する気体です。濃度が高くなると、ぜんそくや気管支炎などの病気を引き起こしたり、植物を枯らしたりします。

#### ●窒素酸化物

高温で物を燃やしたときに発生する気体です。工場からの煙や自動車排気ガスに含まれます。濃度が高くなると、ぜんそくや気管支炎などの病気を引き起こします。光化学オキシダントが発生する原因にもなります。

#### ●ばいじん

物を燃やしたときに発生する煙やススに含まれる小さな粒子のことです。

#### ●光化学オキシダント

窒素酸化物などが太陽の光を受けて発生する気体です。濃度が高くなると、目やのどの痛みなどの症状を引き起こします。

#### ●PM2.5

大気中にある粒子のうち、粒子の大きさが2.5マイクロメートル(1mmの1/1000)以下の非常に小さな粒子の事です。髪の毛の太さの1/30程度の大きさです。

## ◆空気の汚れを調べる

佐賀県では、県内21か所の測定局で空気の汚れを毎日24時間調べ、インターネットでお知らせしています。

### ●測定局の配置図



### ホームページ画面の例（時報（TOP））

佐賀県の大気環境 (リアルタイム表示システム)

ただいま、県内に光化学オキシダント注意報は発令されていません。      ただいま、県内にPM2.5注意喚起はされていません。

時報(TOP)	項目別日報	局別日報	項目別日平均値月報	経時変化グラフ	経日変化グラフ	経月変化グラフ
光化学オキシダント情報	PM2.5情報	地図上表示	工事情報	環境基準	解説のページ	関連リンク

時報 県内の全測定局の全測定物質の1時間値を一覧表で見ることができます。      2025年1月24日 14時報

測定年月日を選択する。  
2025年01月24日      14時      表示更新

測定局名	微小粒子状物質 (PM2.5)	二酸化硫黄 (SO2)	一酸化窒素 (NO)	二酸化窒素 (NO2)	窒素酸化物 (NOx)	一酸化炭素 (CO)	光化学オキシダント (Ox)	非メタン炭化水素 (NMHC)	メタン (CH4)	全炭化水素 (THC)	浮遊粒子状物質 (SPM)
	µg/m <sup>3</sup>	ppm	ppm	ppm	ppm	ppm	ppm	ppmC	ppmC	ppmC	mg/m <sup>3</sup>
佐賀	25	0.001	0.001	0.010	0.011		0.064	***	***	***	0.032
神埼	22	0.002	0.001	0.008	0.009						0.028
三潮	26	0.002	0.001	0.009	0.010		0.060				0.031
多久	23	0.001	0.001	0.007	0.008		0.058				0.027
鳥栖	26	0.002	0.003	0.013	0.016		0.054				0.029
基山		0.002	0.003	0.016	0.019		0.051				0.032
唐津	17	0.001	0.001	0.009	0.010		0.057				0.024
竹木場		0.001	0.002	0.010	0.012						0.030
肥前	26	0.002	0.001	0.006	0.007		0.063				0.017
大坪	24	0.002	0.001	0.008	0.009		0.062				0.027
山代		0.001	0.000	0.005	0.005						0.027
南波多		0.001	0.000	0.005	0.005						0.030

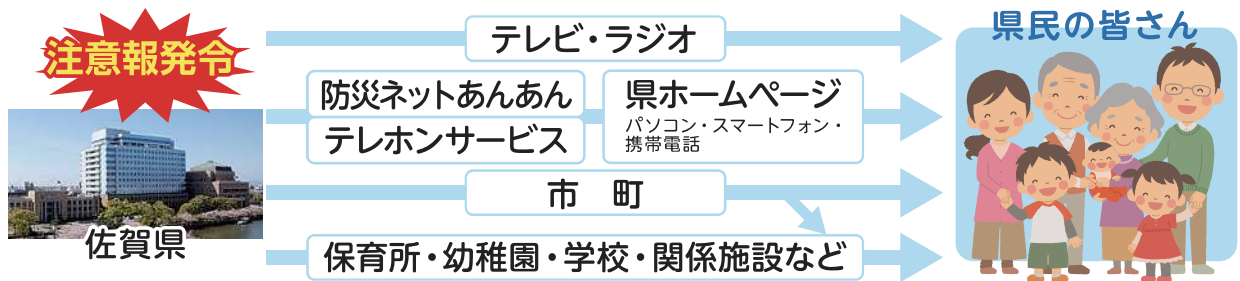


佐賀県の環境キャラクター  
「ピコピコ」

PM2.5 や光化学オキシダントなどの濃度レベルが高くなり、健康に影響が出る可能性が予想される場合は、ホームページやテレビなどを通じて、注意を呼びかけることにしています。

### ◆注意報が発令されたときのお知らせ

テレビ・ラジオやホームページ、学校などを通じてみなさんへお知らせします。



### ◆人体にどんな影響があるの？

目がちかちか・しょぼしょぼする、涙が出る、のどが痛む、せきが出るなどの影響があらわれることがあります。子供やお年寄り、体が弱い方は特に注意してください。



### ◆注意報が発令されたらどうしたらいいの？

- ・外出をできるだけしないようにしましょう。特に、屋外での長時間の激しい運動は避けてください。
- ・窓を閉めて、できるだけ室内ですごしましょう。
- ・目やのどが痛くなったら、顔や目を洗い、うがいをしましょう。また、治らないときやひどいときは、病院にいきましょう。

## ◆空気をきれいにするために

空気をきれいにするためには、工場や自動車などから出る有害な物質を減らすことが必要です。

このため、工場では、煙突から有害な物質が多く出ないように、有害な物質を取りのぞく装置をつけたり、有害な物質の原因になる硫黄分の少ない燃料を使ったり、燃やす方法を工夫したりしています。

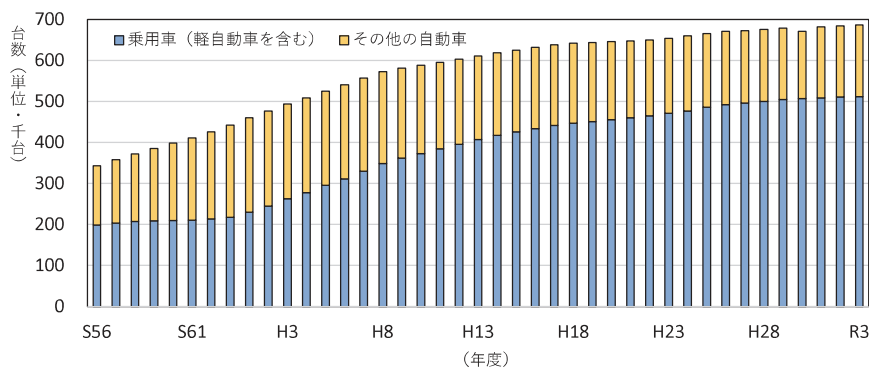
自動車についても、排気ガスに含まれる有害な物質の量についての決まりがあります。

最近では、排気ガスに含まれる有害な物質が少ない自動車が作られています。そのような自動車を「低公害車」といいます。

空気をきれいにしてくれる植物を増やすことも大切です。わたしたちの住む佐賀県は、豊かな緑に恵まれ、空気も大都市に比べればきれいです。

これからも、できるだけきれいな空気に囲まれて暮らしたいものです。

佐賀県における自動車保有台数



※データ出典 佐賀県統計年鑑 種類別自動車保有台数

### いろいろな低公害車

#### ■ハイブリッド自動車



#### ■電気自動車



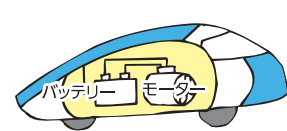
#### ■燃料電池自動車



#### ■天然ガス自動車



#### ■ソーラーカー



### わたしたちにできること

- でかけるときは、電車・バス・自転車を利用しましょう。
- 身近な緑をもっと増やしましょう。