

みちしるべ

2012
第8号

平成24年12月

有明海沿岸道路 — — — — — みんなで創る夢の道

お問合せ：佐賀県有明海沿岸道路整備事務所

小城市芦刈町三王崎346番地2 TEL 0952-66-0912 <http://www.pref.saga.lg.jp/web/kk-douroseibi.html>

供用開始に向けた取り組み

有明海沿岸道路（佐賀福富道路）では、平成二十三年三月六日に嘉瀬南インターチェンジから久保田インターチェンジまでの約一・七キロメートル区間で供用を開始しました。有明海沿岸道路整備事務所では、引き続き久保田インターチェンジから芦刈インターチェンジ間（約二・八キロメートル）の整備に重点的に取り組み、この区間を平成二十五年三月に供用開始することを目標に工事を進めています。

【工事の状況】平成二十五年三月に供用開始を予定している区間の橋梁やボックスカルバートの工事は完了しました（写真①）。また、盛土工事も概ね完了しています（写真②）。

【今後の予定】今後は、舗装工事やガードレール等の安全施設工事、道路案内標識や照明等の道路付属施設工事を順次進めることとしています。

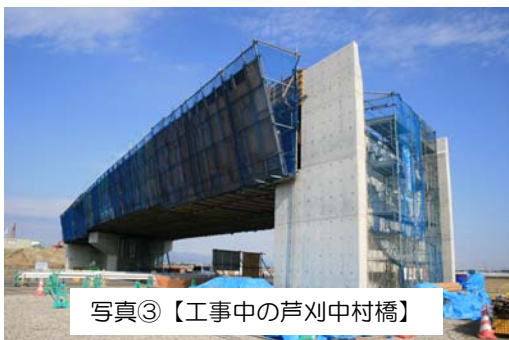
【その他の工事】芦刈インターチェンジにおいて橋梁工事を実施しています（写真③）。この橋梁は、供用開始を予定している区間外ですが、供用開始後に工事をを行うと芦刈インターチェンジのランプを通行止めする必要があり、これを回避するために現在工事を進めています。



写真①【完成した福所江大橋】



写真②【盛土工事が概ね完了しました】



写真③【工事中の芦刈中村橋】

ご注意ください！

有明海沿岸道路は、自動車専用道路です。一般の道路とは異なり、自動車以外では通行できません。したがって、

- ① 歩行者
- ② 軽車両（※1）
- ③ 小型自動二輪車（※2）
- ④ ミニカー（※3）
- ⑤ 原動機付自転車は

通行できません。

自動車以外での通行は大変危険ですので、皆様のご理解とご協力をお願いいたします。

- ※1 軽車両の例
自転車、リヤカー、人力車、馬車等。
- ※2 小型自動二輪車の例
125cc以下の自動二輪車。
- ※3 ミニカーの例
50cc以下の三輪以上の自動車。

有明海沿岸道路の整備状況を紹介します

道路の調査・設計を進めています。

国土交通省（佐賀国道事務所）において施行されています。
平成24年度は、水門調査及び道路予備設計等を実施されています。

工事と用地買収を進めています。

- ・久保田IC～芦刈IC間で盛土及び舗装工事等を行っています。
- ・芦刈IC～住之江IC（仮称）間で詳細設計を行っています。また、工事用道路工事に着手しました。



環境影響評価を進めています。

- ・現地での環境調査結果を基に、事業による環境への影響の程度を予測しています。
- ・ルートを検討に伴い、関係機関との協議を行っています。

いまも果路合AかQ
きえ、をに処現？軟
たな地拳お理在弱
いが質げい工実地
とら調てて法施盤
考、査い概はして
え検のまね、て
て討結す期佐い
いを果。待賀る
ま行等今し福深
すつを後た富層
て踏。成道混

こか政がAすQ「
とら状必未の富よ
は、況要定か鹿ある
で現にで、す？島
き段も、す。道質
ま階影佐。路は
せで響賀多額は
ん。おさ県額の
。答れやの事
すこの業
ると財

たき熱 をを口例 3 座て関所
だ、心出行行シ会3回今「いしで有
い積に席いいエの回実年をたては明
て極説さま、ク折と施度実だよ、海
的明れしそ夕にもしは施くり有
まにをた。の。三地に白した多明岸
す。質聞み。後を十元い石てめく海道
。問いな に使分者ま町いにの治路
をてさ 質つ程人すのま。要す。出
しいん 疑た度。会。請。前
てたに 応説、の。請。前
いだは 答明プ定 で講つに務

出前講座