

佐賀県認定

リサイクル製品のご案内



佐賀県認定
リサイクル製品

リサイクル製品として認定されるまで

募集

- ・新規申請は随時募集しております。
- ・事前協議も随時可能ですので、お気軽にお問合せください。



認定申請

- ・認定委員会は毎年度2回程度、秋（10月頃）春（2月頃）に開催される予定です。
- ・新規申請の場合は委員会開催の約2か月前までには一度ご提出ください。

審査

- ・外部有識者及び県職員（工業技術センターなど）を委員とし、認定基準に適合するかどうか、また販売の見込みがあるかなどを審査し決定されます。

認定

- ・認定製品には認定証を交付します。
- ・また認定製品に佐賀県認定リサイクル製品認定マークを表示することができます。

認定基準

次の項目をすべて満たす必要があります。

- 1 佐賀県内に事業所を有する者により、製造加工される製品であること。
- 2 佐賀県内の循環資源を利用し、原則として県内で製造加工される製品であること。
- 3 佐賀県内における廃棄物等の減量化・リサイクルに寄与すると認められること。
- 4 生活環境の保全に関する措置が講じられている事業場において製造加工されること。
- 5 佐賀県内で、既に販売されているか又は6ヶ月以内に販売されることが確実であること。
- 6 佐賀県認定リサイクル製品品質基準に適合していること。
- 7 自己又は自社の役員等が暴力団等排除規定に該当する者ではないこと。
- 8 上記7に掲げる者が、その経営に実質的に関与している法人その他団体又は個人ではないこと。

品質基準

品質基準は次のとおりです。

安全性の配慮

- ・ 特別管理（一般・産業）廃棄物を原材料としていないこと。
- ・ 環境基本法に基づく土壌の汚染に係る環境基準に適合していること。
- ・ 骨材として使用する溶融スラグは、JIS A 5031の規格に適合していること。
- ・ 道路用溶融スラグは、JIS A 5032の規格に適合していること。
- ・ 道路用鉄鋼スラグは、JIS A 5015の規格に適合していること。

規格等

次のいずれかの規格等に適合していること。

- ・ 日本工業規格（JIS）
- ・ エコマーク認定基準
- ・ 佐賀県土木工事等共通仕様書
- ・ その他当該製品の規格等として適当と認められるもの



循環資源の配合率

- ・ 品目ごとに別に定める率の循環資源を原材料として使用していること。

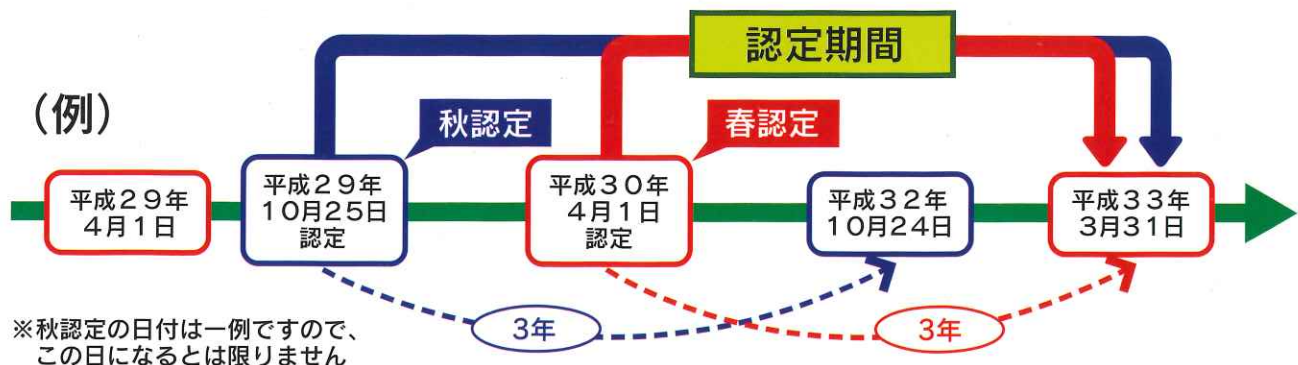
認定後は

認定製品に関して

- ・ 佐賀県知事より認定証が交付されます。また、佐賀県認定リサイクル製品認定マークを製品または製品が記載されたパンフレット等に使用することができます。
- ・ 県でパンフレットを作成し、認定された製品や認定企業を紹介します。
- ・ 認定された製品について、県の公共事業において優先的な使用に努めるとともに、市町や県民、事業者の皆様にもPRして、リサイクル製品の利活用を促進していきます。

認定期間に関して

- ・ 認定期間は、**認定日から起算して3年を経過した日の属する年度の末日まで**です。すなわち、春（4月1日付で固定）に認定されれば3年、秋（委員会開催日の約2週間後の日付）に認定されれば約3年半となります。



「佐賀県認定リサイクル製品」一覧

平成29年4月1日現在

| | | |
|---------------|----------------|------------------|
| (株)タシロ | | TEL 0952-24-8444 |
| No.1 | ペイブマット | |
| 品目 | 透水性弾性舗装材 | |
| 循環資源 | 廃プラスチック類(合成ゴム) | |
| 所在地 | 佐賀市本庄町末次174 | |



| | | |
|----------------|---|------------------|
| 大日技研(株) | | TEL 0952-44-5739 |
| No.16 | 大日技研肥料 (リッチソイル、ときめき、 卑弥呼の恵み、ときめき一番) | |
| 品目 | 発酵肥料 | |
| 循環資源 | 有機性汚泥、動植物性残さ、樹皮 | |
| 所在地 | 神埼市千代田町姉67 | |



| | | |
|----------------------|-------------|------------------|
| (有)鳥栖環境開発センター | | TEL 0942-83-4069 |
| No.4 | バイグリーン | |
| 品目 | 発酵肥料 | |
| 循環資源 | 有機性汚泥 | |
| 所在地 | 鳥栖市轟木町929-2 | |



| | | |
|----------------|---|------------------|
| 大坪石材(株) | | TEL 0954-23-1616 |
| No.21 | 再生クラッシュラン (新30%+con50%+ 改良安定材20%) RC-40 | |
| 品目 | 再生石材 | |
| 循環資源 | がれき類(コンクリート塊) 無機性汚泥 | |



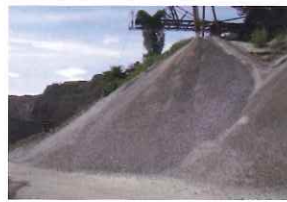
| | | |
|----------------|-----------------|------------------|
| (株)古賀建設 | | TEL 0955-23-4188 |
| No.7 | 再生クラッシュラン RC-40 | |
| 品目 | 再生石材 | |
| 循環資源 | コンクリート塊 | |



| | | |
|--------------|-----------------------|--|
| No.22 | 改良安定材 (脱水ケーキ+石灰5%) | |
| 品目 | 改良安定材 | |
| 循環資源 | 無機性汚泥(製砂汚泥) | |
| 所在地 | 武雄市武雄町永島17945 | |



| | | |
|-------------|------------------------------|--|
| No.8 | 再生クラッシュラン RC-40 (再生材100%) | |
| 品目 | 再生石材 | |
| 循環資源 | コンクリート塊 | |
| 所在地 | 伊万里市東山代町長浜 2150-1 | |



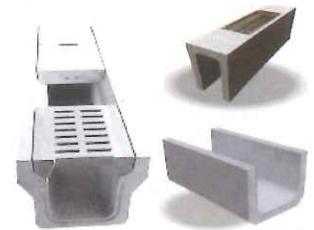
| | | |
|----------------|--|------------------|
| 石橋産業(株) | | TEL 0942-82-5131 |
| No.24 | U形側溝、管渠型側溝、暗渠型側溝、 自由勾配側溝、落蓋式側溝(縦断式、 横断式)、土留ブロック、環境保全 型ブロック、境界ブロック | |
| 品目 | コンクリート二次製品 | |
| 循環資源 | 一般廃棄物熔融スラグ | |
| 所在地 | 鳥栖市酒井西町950 | |



| | | |
|-----------------|----------------|------------------|
| (株)江里口造園 | | TEL 0952-28-7447 |
| No.9 | リパーク | |
| 品目 | 木くずを利用した土壌改良剤 | |
| 循環資源 | 木くず | |
| 所在地 | 佐賀市鍋島町八戸1637-4 | |



| | | |
|----------------|--|------------------|
| (株)馬渡商会 | | TEL 0954-23-4145 |
| No.25 | 管渠型側溝、落蓋式側溝、U形側溝、 自由勾配側溝、組立柵きよ、組立土 留め、三面水路、L型水路、横断暗渠、 鉄筋コンクリートL型擁壁、積みブ ロック、面張りブロック、ブロック マット、歩車道境界ブロック | |
| 品目 | コンクリート二次製品 | |
| 循環資源 | 一般廃棄物熔融スラグ | |
| 所在地 | 武雄市朝日町甘久3498-2 | |



| | | |
|-----------------|--------------|------------------|
| 富士大和森林組合 | | TEL 0952-58-2031 |
| No.10 | フジ・エコボール | |
| 品目 | 間伐材加工品 | |
| 循環資源 | 間伐材 | |
| 所在地 | 佐賀市富士町古湯2794 | |



| | | |
|---------------------|---------------------------|------------------|
| 興和日東(株) 多久工場 | | TEL 0952-76-2211 |
| No.26 | 積みブロック、土留めブロック、 役物ブロック | |
| 品目 | コンクリート二次製品 | |
| 循環資源 | 一般廃棄物熔融スラグ | |
| 所在地 | 多久市東多町大字別府 4192番地 | |



| | | |
|---------------------|----------------------|------------------|
| (株)エフピコ 九州工場 | | TEL 0952-52-7877 |
| No.13 | エコトレー | |
| 品目 | 再生食品トレー | |
| 循環資源 | 使用済み発泡スチロール製 食品容器 | |
| 所在地 | 神埼郡吉野ヶ里町石動 1800-1 | |



西村基也

TEL 0952-44-5650

No.27

Rテコラ (赤)、Rテコラ (黒)、
Rテコラ (黄)



| | |
|------|----------------|
| 品 目 | 造園資材(ガーデニング材) |
| 循環資源 | 廃瓦 |
| 所在地 | 神埼市千代田町迎島910-2 |

有明コンクリート工業(株)

TEL 0954-36-2518

No.35

U形側溝、L形側溝、河川根入れブ
ロック兼用基礎ブロック、境界ブ
ロック、パーキングブロック、積み
ブロック、階段ブロック、環境保全
型張ブロック、大型張ブロック、
大型積みブロック、土留ブロック、
基礎ブロック



| | |
|------|------------|
| 品 目 | コンクリート二次製品 |
| 循環資源 | 一般廃棄物溶融スラグ |

No.36

U形側溝、L型側溝、落蓋式側溝、
自由勾配側溝、函渠型側溝、暗渠類、
土止ブロック、L型擁壁、組立土止、
鉄筋コンクリートL形水路、水路用
擁壁、用排水路、組立柵渠、境界ブ
ロック、止水製品、張ブロック、
コンクリート柵、階段ブロック、
連結空積みブロック、河川根入れブ
ロック兼用基礎ブロック



| | |
|------|------------|
| 品 目 | コンクリート二次製品 |
| 循環資源 | 一般廃棄物溶融スラグ |

No.55

連節ブロック、護床ブロック、
覆土ブロック、河川根れブロック
兼用基礎ブロック



| | |
|------|-------------|
| 品 目 | コンクリート二次製品 |
| 循環資源 | 一般廃棄物溶融スラグ |
| 所在地 | 武雄市北方町志久698 |

(株)島田商会

TEL 0952-74-4141

No.37

再生クラッシャーラン RC-40



| | |
|------|-----------------|
| 品 目 | 再生石材 |
| 循環資源 | 廃棄コンクリートボール(電柱) |
| 所在地 | 多久市北多久町小侍801-5 |

(株)ネオコンクリート 佐賀工場

TEL 092-861-7788

No.38

ソルコマット (ブロックマット)



| | |
|------|------------|
| 品 目 | コンクリート二次製品 |
| 循環資源 | 一般廃棄物溶融スラグ |

No.49

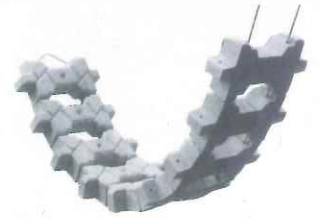
アニーヴン



| | |
|------|------------|
| 品 目 | コンクリート二次製品 |
| 循環資源 | 一般廃棄物溶融スラグ |

No.50

ワイヤー連結ブロックマット
(J・B・M, M・B・M)



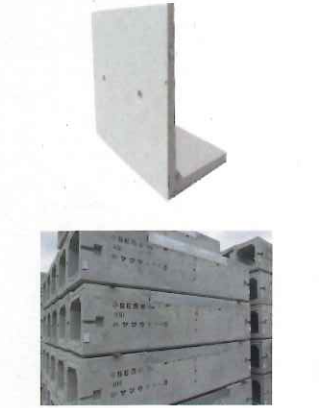
| | |
|------|----------------|
| 品 目 | コンクリート二次製品 |
| 循環資源 | 一般廃棄物溶融スラグ |
| 所在地 | 佐賀市富士町関屋1637-1 |

(株)ヤマウ 佐賀工場

TEL 0952-56-2331

No.44

管渠型側溝、自由勾配側溝、落蓋側
溝、U形側溝、L形側溝、境界ブ
ロック、L型擁壁、環境保全型積
みブロック、大型積みブロック、井
げた組擁壁、鉄筋コンクリートボ
ックスカルパート、横断暗渠、L型水
路、三面水路、残存化粧型枠、植栽
ブロック、護岸ブロック



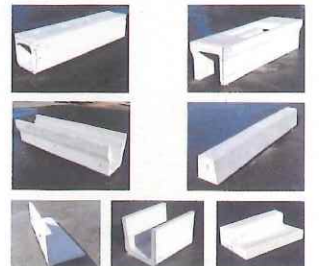
| | |
|------|--------------|
| 品 目 | コンクリート二次製品 |
| 循環資源 | 一般廃棄物溶融スラグ |
| 所在地 | 佐賀市三瀬村藤原2974 |

興和日東(株) 武雄工場

TEL 0954-45-6155

No.46

管渠型側溝、自由勾配側溝、落蓋式
側溝、U形側溝、L形側溝、横断暗
渠、L形擁壁、大型張りブロック、
境界ブロック、積みブロック、環境
保全型積みブロック、大型積みブ
ロック、張りブロック



| | |
|------|--------------|
| 品 目 | コンクリート二次製品 |
| 循環資源 | 一般廃棄物溶融スラグ |
| 所在地 | 武雄市山内町大野7550 |

大協コンクリート(株) 神埼工場

TEL 0952-52-9763

No.47

函渠型側溝、自由勾配側溝、落蓋式
側溝、U形側溝、横断暗渠、L形側
溝、境界ブロック、L形擁壁



| | |
|------|---------------|
| 品 目 | コンクリート二次製品 |
| 循環資源 | 一般廃棄物溶融スラグ |
| 所在地 | 神埼市神埼町志波屋1956 |

三田川金属工業(株)

TEL 0952-52-1234

No.48

U形側溝、L形側溝、落蓋式側溝、
横断暗渠、自由勾配側溝、管渠側溝、
L型擁壁、土止め杭及び板、L形水路、
三面水路、パネル柵工、歩車道境界
ブロック、地先境界ブロック、面張
りブロック、



| | |
|------|---------------|
| 品 目 | コンクリート二次製品 |
| 循環資源 | 一般廃棄物溶融スラグ |
| 所在地 | 三養基郡上峰町坊所2514 |

| | | |
|---|---------------------|------------------|
| 不ニコンクリート工業(株) | | TEL 0954-23-1211 |
| No.52 | | |
| <p>管渠型側溝、自由勾配側溝、落蓋式側溝、U形側溝、L形側溝、暗渠型側溝、鉄筋コンクリートボックスカルバート、杭柵、組立水路、L型水路、二面水路、三面水路、L型擁壁、大型積みブロック、井桁擁壁、法枠、残存型枠、歩車道境界ブロック、張りブロック、護岸ブロック、法面緑化ブロック、大型積ブロック、積みブロック</p> | | |
| 品 目 | コンクリート二次製品 | |
| 循環資源 | 一般廃棄物溶融スラグ | |
| 所在地 | 武雄市東川登町永野 7552-2 | |



| | | |
|-------------------|--------------------------|------------------|
| 九州製鋼(株) | | TEL 0954-45-3520 |
| No.54 | | |
| クラッシュラン鉄鋼スラグCS-40 | | |
| 品 目 | 鉄鋼スラグ | |
| 循環資源 | 鉄鋼スラグ | |
| 所在地 | 武雄市山内町大字鳥海字 椿原11125番地 | |



| | | |
|--|----------------------|------------------|
| 日之出水道機器(株) 九州営業所 | | TEL 092-476-0555 |
| No.53 | | |
| <p>ダクタイトル鉄製マンホールふた、ダクタイトル鉄製汚水柵ふた、ダクタイトル鉄製ハンドホールふた、ダクタイトル鉄製グレーチングふた、ダクタイトル鉄製集水柵ふた、ダクタイトル鉄製雨水柵ふた、ダクタイトル鉄製橋梁用伸縮装置、ダクタイトル鉄製基礎杭</p> | | |
| 品 目 | 金属製品 | |
| 循環資源 | 金属くず(鉄スクラップ材) | |
| 所在地 | 三養基郡みやき町大字 原古賀字岩崎 | |



| | | |
|----------------|------------------------|------------------|
| (有)谷田建設 | | TEL 0952-62-7888 |
| No.56 | | |
| みずすまし1号、水すまし2号 | | |
| 品 目 | 土壌改良材 | |
| 循環資源 | 廃石膏及び廃粘土瓦 | |
| 所在地 | 佐賀市大和町大字久留間 3180番地4 | |



お問い合わせ先

佐賀県 県民環境部 循環型社会推進課 3R推進担当

〒840-8570 佐賀市城内1-1-59
 TEL: 0952-25-7078 FAX: 0952-25-7109
 E-mail: junkangatasyakai@pref.saga.lg.jp

制度に関する詳細は、ホームページ

佐賀県リサイクル製品認定制度