

様式第二号の八(第八条の四の五関係)

(第1面)

産業廃棄物処理計画書

令和5年6月23日

佐賀県知事 山口祥義 殿

提出者

住 所 長崎県佐世保市福石町20番8号

氏 名 株式会社 梅村組

代表取締役社長 梅村 尚一郎

(法人にあつては、名称及び代表者の氏名)

電話番号 0956-32-3111

廃棄物の処理及び清掃に関する法律第12条第9項の規定に基づき、産業廃棄物の減量その他の処理に関する計画を作成したので、提出します。

事業場の名称	株式会社 梅村組
事業場の所在地	長崎県佐世保市福石町20番8号 佐賀県佐賀市内の事業場
計画期間	令和5年4月1日～令和6年3月31日

当該事業場において現に行っている事業に関する事項

① 事業の種類	総合建設業
② 事業の規模	前年度 完成工事高 ¥5,000,000,000-
③ 従業員数	84名 (令和5年5月末現在)
④ 産業廃棄物の一連の処理の工程	<pre>graph LR; A[作業所 産業廃棄物発生 分別集積] --> B[収集運搬]; B --> C[中間処理]; C --> D[最終処分]; C --> E[再生材 有価物];</pre>

(日本産業規格 A列4番)

産業廃棄物の処理に係る管理体制に関する事項

(管理体制図)

別紙添付

産業廃棄物の排出の抑制に関する事項

①現状	【前年度（令和 4年度）実績】		
	産業廃棄物の種類	別紙の通り	別紙の通り
	排 出 量	t	t
	(これまでに実施した取組)		
<ul style="list-style-type: none"> ・梱包材の低減促進実施 ・分別集積→混合廃棄物の低減実施 ・作業場関係者の産廃低減の意識高揚教育実施 ・工法検討により産業廃棄物の低減実施 			
②計画	【目標】		
	産業廃棄物の種類	別紙の通り	別紙の通り
	排 出 量	t	t
	(今後実施する予定の取組)		
<ul style="list-style-type: none"> ・上記取組を継続 ・設計・施工計画段階で、発生抑止となる工法等の提案及び採用 ・廃棄物数量集計をこまめに行い、実数量を把握し低減に努める 			

産業廃棄物の分別に関する事項

①現状	(分別している産業廃棄物の種類及び分別に関する取組)
	<ul style="list-style-type: none"> ・再生可能品目の分別実施 ・中間処理に適した分別（集積ボックス設置）実施
②計画	(今後分別する予定の産業廃棄物の種類及び分別に関する取組)
	<ul style="list-style-type: none"> ・上記取組を継続

自ら行う産業廃棄物の再生利用に関する事項			
①現状	【前年度（令和 年度）実績】		
	産業廃棄物の種類		
	自ら再生利用を行った産業廃棄物の量	t	t
	(これまでに実施した取組)		
②計画	【目標】		
	産業廃棄物の種類		
	自ら再生利用を行う産業廃棄物の量	t	t
	(今後実施する予定の取組)		

自ら行う産業廃棄物の中間処理に関する事項			
①現状	【前年度（令和 年度）実績】		
	産業廃棄物の種類		
	自ら熱回収を行った産業廃棄物の量	t	t
	自ら中間処理により減量した産業廃棄物の量	t	t
(これまでに実施した取組)			
②計画	【目標】		
	産業廃棄物の種類		
	自ら熱回収を行う産業廃棄物の量	t	t
	自ら中間処理により減量する産業廃棄物の量	t	t
(今後実施する予定の取組)			

自ら行う産業廃棄物の埋立処分又は海洋投入処分に関する事項

①現状	【前年度（令和 年度）実績】		
	産業廃棄物の種類		
	自ら埋立処分又は 海洋投入処分を行った 産業廃棄物の量	t	t
	(これまでに実施した取組)		
②計画	【目標】		
	産業廃棄物の種類		
	自ら埋立処分又は 海洋投入処分を行う 産業廃棄物の量	t	t
	(今後実施する予定の取組)		

産業廃棄物の処理の委託に関する事項

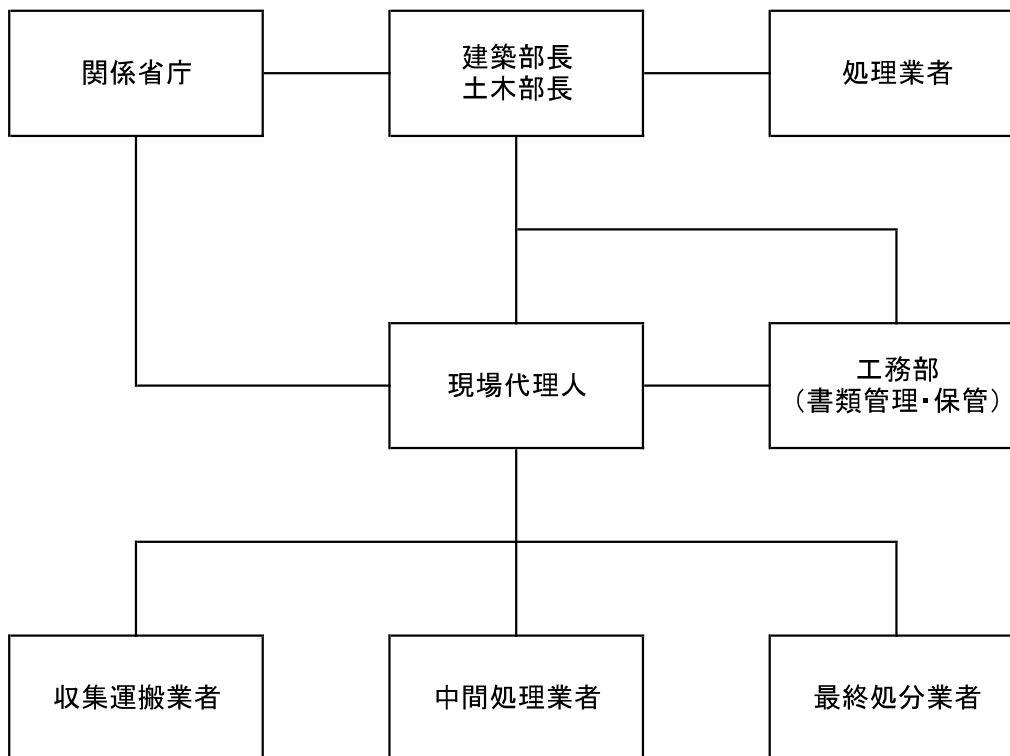
①現状	【前年度（令和 4年度）実績】		
	産業廃棄物の種類	別紙添付	別紙添付
	全処理委託量	別紙添付 t	別紙添付 t
	優良認定処理業者への 処理委託量	別紙添付 t	別紙添付 t
	再生利用業者への 処理委託量	別紙添付 t	別紙添付 t
	認定熱回収業者への 処理委託量	別紙添付 t	別紙添付 t
	認定熱回収業者以外の 熱回収を行う業者への 処理委託量	別紙添付 t	別紙添付 t
	(これまでに実施した取組)		
<ul style="list-style-type: none"> ・優良認定処理業者への委託優先 ・処理場の現地確認実施 			

②計画	【目標】		
	産業廃棄物の種類	別紙添付	別紙添付
	全処理委託量	別紙添付 t	別紙添付 t
	優良認定処理業者への 処理委託量	別紙添付 t	別紙添付 t
	再生利用業者への 処理委託量	別紙添付 t	別紙添付 t
	認定熱回収業者への 処理委託量	別紙添付 t	別紙添付 t
	認定熱回収業者以外の 熱回収を行う業者への 処理委託量	別紙添付 t	別紙添付 t
	(今後実施する予定の取組)		
・上記の取組継続			
※事務処理欄			

備考

- 1 前年度の産業廃棄物の発生量が1,000トン以上の事業場ごとに1枚作成すること。
- 2 当該年度の6月30日までに提出すること。
- 3 「当該事業場において現に行っている事業に関する事項」の欄は、以下に従って記入すること。
 - (1)①欄には、日本標準産業分類の区分を記入すること。
 - (2)②欄には、製造業の場合における製造品出荷額（前年度実績）、建設業の場合における元請完成工事高（前年度実績）、医療機関の場合における病床数（前年度末時点）等の業種に応じ事業規模が分かるような前年度の実績を記入すること。
 - (3)④欄には、当該事業場において生ずる産業廃棄物についての発生から最終処分が終了するまでの一連の処理の工程（当該処理を委託する場合は、委託の内容を含む。）を記入すること。
- 4 「自ら行う産業廃棄物の中間処理に関する事項」の欄には、産業廃棄物の種類ごとに、自ら中間処理を行うに際して熱回収を行った場合における熱回収を行った産業廃棄物の量と、自ら中間処理を行うことによって減量した量について、前年度の実績、目標及び取組を記入すること。
- 5 「産業廃棄物の処理の委託に関する事項」の欄には、産業廃棄物の種類ごとに、全処理委託量を記入するほか、その内数として、優良認定処理業者（廃棄物の処理及び清掃に関する法律施行令第6条の11第2号に該当する者）への処理委託量、処理業者への再生利用委託量、認定熱回収施設設置者（廃棄物の処理及び清掃に関する法律第15条の3の3第1項の認定を受けた者）である処理業者への焼却処理委託量及び認定熱回収施設設置者以外の熱回収を行っている処理業者への焼却処理委託量について、前年度実績、目標及び取組を記入すること。
- 6 それぞれの欄に記入すべき事項の全てを記入することができないときは、当該欄に「別紙のとおり」と記入し、当該欄に記入すべき内容を記入した別紙を添付すること。また、産業廃棄物の種類が3以上あるときは、前年度実績及び目標の欄に「別紙のとおり」と記入し、当該欄に記入すべき内容を記入した別紙を添付すること。また、それぞれの欄に記入すべき事項がないときは、「―」を記入すること。
- 7 ※欄は記入しないこと。

産業廃棄物の処理に係る管理体制に関する事項
(管理体制図)



様式第二号の八(第八条の四の五関係別紙)

(第2面)

産業廃棄物の排出の抑制に関する事項													
①現状	【前年度(令和4年度)実績】												
	産業廃棄物の種類	汚泥	廃プラスチック類	紙くず	木くず	がれき類 <small>がれき類、コンクリートくず及び陶磁器くず</small>	2000建設混合廃棄物 (紙くず・木くず・その他がれき類)	がれき類 <small>(石綿含有産業廃棄物)</small>	合計				
	排出量	1646.700 t	6.475 t	0.000 t	111.815 t	58.760 t	146.864 t	97.834 t	7.844 t	2076.292 t	t	t	t
②計画	【目標】												
	産業廃棄物の種類	汚泥	廃プラスチック類	紙くず	木くず	がれき類 <small>がれき類、コンクリートくず及び陶磁器くず</small>	2000建設混合廃棄物 (紙くず・木くず・その他がれき類)	がれき類 <small>(石綿含有産業廃棄物)</small>	合計				
	排出量	1500.000 t	5.000 t	0.000 t	5.000 t	20.000 t	20.000 t	30.000 t	0.000 t	1580.000 t	t	t	t

(第3面)

自ら行う産業廃棄物の再生利用に関する事項													
①現状	【前年度(令和4年度)実績】												
	産業廃棄物の種類	汚泥	廃プラスチック類	紙くず	木くず	がれき類 <small>がれき類、コンクリートくず及び陶磁器くず</small>	2000建設混合廃棄物 (紙くず・木くず・その他がれき類)	がれき類 <small>(石綿含有産業廃棄物)</small>	合計				
	自ら再生利用を行った産業廃棄物の量	0.000 t	0.000 t	0.000 t	0.000 t	0.000 t	0.000 t	0.000 t	0.000 t	0.000 t	t	t	t
②計画	【目標】												
	産業廃棄物の種類	汚泥	廃プラスチック類	紙くず	木くず	がれき類 <small>がれき類、コンクリートくず及び陶磁器くず</small>	2000建設混合廃棄物 (紙くず・木くず・その他がれき類)	がれき類 <small>(石綿含有産業廃棄物)</small>	合計				
	自ら再生利用を行う産業廃棄物の量	0.000 t	0.000 t	0.000 t	0.000 t	0.000 t	0.000 t	0.000 t	0.000 t	0.000 t	t	t	t

自ら行う産業廃棄物の中間処理に関する事項

①現状	【前年度(令和4年度)実績】												
	産業廃棄物の種類	汚泥	廃プラスチック類	紙くず	木くず	がれき類 <small>がれき類、コンクリートくず及び陶磁器くず</small>	2000建設混合廃棄物 (紙くず・木くず・その他がれき類)	がれき類 <small>(石綿含有産業廃棄物)</small>	合計				
	自ら熱回収を行った産業廃棄物の量	0.000 t	0.000 t	0.000 t	0.000 t	0.000 t	0.000 t	0.000 t	0.000 t	t	t	t	t
②計画	【目標】												
	産業廃棄物の種類	汚泥	廃プラスチック類	紙くず	木くず	がれき類 <small>がれき類、コンクリートくず及び陶磁器くず</small>	2000建設混合廃棄物 (紙くず・木くず・その他がれき類)	がれき類 <small>(石綿含有産業廃棄物)</small>	合計				
	自ら熱回収を行う産業廃棄物の量	0.000 t	0.000 t	0.000 t	0.000 t	0.000 t	0.000 t	0.000 t	0.000 t	t	t	t	t
②計画	自ら中間処理により減量した産業廃棄物の量	0.000 t	0.000 t	0.000 t	0.000 t	0.000 t	0.000 t	0.000 t	0.000 t	t	t	t	t
	自ら中間処理により減量する産業廃棄物の量	0.000 t	0.000 t	0.000 t	0.000 t	0.000 t	0.000 t	0.000 t	0.000 t	t	t	t	t

様式第二号の八(第八条の四の五関係別紙)

(第4・5面)

自ら行う産業廃棄物の埋立処分又は海洋投入処分に関する事項														
①現状	【前年度(令和4年度)実績】													
	産業廃棄物の種類	汚泥	廃プラスチック類	紙くず	木くず	がれき類 <small>がれきくず、コンクリートくず及び陶磁器くず</small>	がれき類 <small>2000建設混合廃棄物(紙くず・木くず・その他がれき類)</small>	がれき類 <small>がれき類(石綿含有産業廃棄物)</small>	合計					
	自ら埋立処分又は海洋投入処分を行った産業廃棄物の量	0.000 t	0.000 t	0.000 t	0.000 t	0.000 t	0.000 t	0.000 t	0.000 t	0.000 t	t	t	t	t
②計画	【目標】													
	産業廃棄物の種類	汚泥	廃プラスチック類	紙くず	木くず	がれき類 <small>がれきくず、コンクリートくず及び陶磁器くず</small>	がれき類 <small>2000建設混合廃棄物(紙くず・木くず・その他がれき類)</small>	がれき類 <small>がれき類(石綿含有産業廃棄物)</small>	合計					
	自ら埋立処分又は海洋投入処分を行う産業廃棄物の量	0.000 t	0.000 t	0.000 t	0.000 t	0.000 t	0.000 t	0.000 t	0.000 t	t	t	t	t	
産業廃棄物の処理の委託に関する事項														
①現状	【前年度(令和4年度)実績】													
	産業廃棄物の種類	汚泥	廃プラスチック類	紙くず	木くず	がれき類 <small>がれきくず、コンクリートくず及び陶磁器くず</small>	がれき類 <small>2000建設混合廃棄物(紙くず・木くず・その他がれき類)</small>	がれき類 <small>がれき類(石綿含有産業廃棄物)</small>	合計					
	全処理委託量	1646.700 t	6.475 t	0.000 t	111.815 t	58.760 t	146.864 t	97.834 t	7.844 t	2076.292 t	t	t	t	t
	優良認定処理業者への処理委託量	1646.700 t	0.000 t	0.000 t	62.150 t	55.200 t	70.184 t	97.834 t	7.844 t	1939.912 t	t	t	t	t
	再生利用業者への処理委託量	0.000 t	0.000 t	0.000 t	0.000 t	0.000 t	0.000 t	0.000 t	0.000 t	0.000 t	t	t	t	t
	認定熱回収業者への処理委託量	0.000 t	0.000 t	0.000 t	0.000 t	0.000 t	0.000 t	0.000 t	0.000 t	0.000 t	t	t	t	t
	認定熱回収業者以外の熱回収を行う業者への処理委託量	0.000 t	0.000 t	0.000 t	0.000 t	0.000 t	0.000 t	0.000 t	0.000 t	0.000 t	t	t	t	t
②計画	【目標】													
	産業廃棄物の種類	汚泥	廃プラスチック類	紙くず	木くず	がれき類 <small>がれきくず、コンクリートくず及び陶磁器くず</small>	がれき類 <small>2000建設混合廃棄物(紙くず・木くず・その他がれき類)</small>	がれき類 <small>がれき類(石綿含有産業廃棄物)</small>	合計					
	全処理委託量	1500.000 t	5.000 t	0.000 t	5.000 t	20.000 t	20.000 t	30.000 t	0.000 t	1580.000 t	t	t	t	t
	優良認定処理業者への処理委託量	1500.000 t	5.000 t	0.000 t	5.000 t	20.000 t	20.000 t	30.000 t	0.000 t	1580.000 t	t	t	t	t
	再生利用業者への処理委託量	0.000 t	0.000 t	0.000 t	0.000 t	0.000 t	0.000 t	0.000 t	0.000 t	0.000 t	t	t	t	t
	認定熱回収業者への処理委託量	0.000 t	0.000 t	0.000 t	0.000 t	0.000 t	0.000 t	0.000 t	0.000 t	0.000 t	t	t	t	t
	認定熱回収業者以外の熱回収を行う業者への処理委託量	0.000 t	0.000 t	0.000 t	0.000 t	0.000 t	0.000 t	0.000 t	0.000 t	0.000 t	t	t	t	t