

資料編

資料編

1. 史資料

(1) 図面

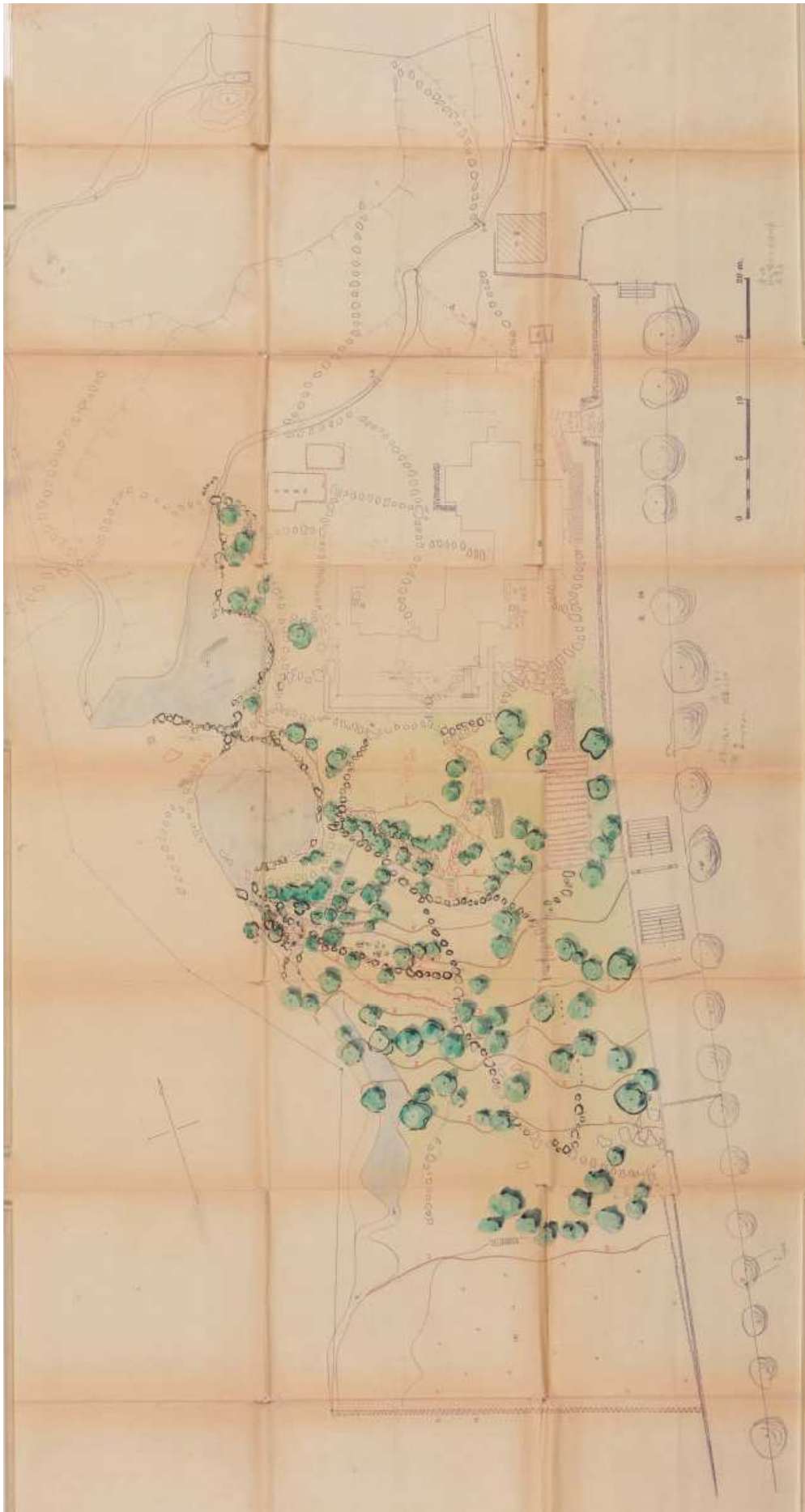
掲載資料一覧

番号	資料名※	作成者・所蔵	年代	資料概要
資料 1	(仁比山山荘庭園実測図)	奈良文化財研究所	昭和 35 年 (1970) 6 月か	1/200、青焼、80 cm × 112 cm
資料 2	仁比山山荘庭園改造計画案	奈良文化財研究所	昭和 35 年 (1970) 6 月か	1/120、青焼に彩色、80 cm × 112 cm × 163 cm、森蘊直筆
資料 3	(仁比山山荘庭園実測図)	奈良文化財研究所	昭和 35 年 (1970) 6 月か	1/120、青焼に鉛筆書き、169 cm × 79 cm、敷地図に森蘊の実測結果を追記か
資料 4	(仁比山山荘敷地図、地区割図)	奈良文化財研究所	昭和 35 年 (1970) 3 月 25 日	1/300、青焼に鉛筆書き、72.5 cm × 52 cm、「野村」印あり
資料 5	(仁比山山荘敷地図、追記有り)	奈良文化財研究所	昭和 35 年 (1970) 3 月 25 日	1/300、青焼に鉛筆書き、72.5 cm × 52 cm、「野村」印あり
資料 6	(仁比山山荘庭園実測図、整備案メモ書き)	奈良文化財研究所	昭和 35 年 (1970) 6 月か	1/120、青焼、鉛筆書き、159 cm × 80 cm
資料 7	(庭園実測図原図、仁比山山荘庭園か)	奈良文化財研究所	昭和 35 年 (1970) 6 月 13 日	方眼紙(裏)、30 cm × 21 cm、「白鳥神社」と記載あり
資料 8	(庭園実測図原図、仁比山山荘庭園か)	奈良文化財研究所	昭和 35 年 (1970) 6 月 14 日	方眼紙(裏)、30 cm × 21 cm、「三日目」と記載有り
資料 9	(庭園実測図原図、仁比山山荘庭園か)	奈良文化財研究所	昭和 35 年 (1970) 6 月 14 日	方眼紙(裏)、30 cm × 21 cm、その一
資料 10	(庭園実測図原図、仁比山山荘庭園か)	奈良文化財研究所	昭和 35 年 (1970) 6 月 14 日	方眼紙(裏)、30 cm × 21 cm、その二
資料 11	(庭園実測図原図、仁比山山荘庭園か)	奈良文化財研究所	昭和 35 年 (1970) 6 月 14 日	方眼紙(裏)、30 cm × 21 cm、その三
資料 12	(庭園実測図原図、仁比山山荘庭園か)	奈良文化財研究所	昭和 35 年 (1970) 6 月 14 日	方眼紙(裏)、30 cm × 21 cm、その四
資料 13	(庭園実測図原図、仁比山山荘庭園か)	奈良文化財研究所	昭和 35 年(1970) 6 月 13～15 日のいずれかか	方眼紙(裏)、30 cm × 21 cm
資料 14	(庭園実測図原図、仁比山山荘庭園か)	奈良文化財研究所	昭和 35 年(1970) 6 月 13～15 日のいずれかか	方眼紙(裏)、30 cm × 21 cm
資料 15	(庭園実測図原図、仁比山山荘 建物)	奈良文化財研究所	昭和 35 年(1970) 6 月 13～15 日のいずれかか	方眼紙、30 cm × 21 cm、建物外形を記載
資料 16	仁比山山荘平面図、日華ゴム株式会社(建物図面)	奈良文化財研究所	昭和 35 年 (1970) 3 月 24 日	1/100、青焼、73 cm × 54 cm、実測は 3 月 21 日
資料 17	仁比山山荘平面図、日華ゴム株式会社(建物図面、増築設計図か)	奈良文化財研究所	昭和 35 年 (1970) 3 月 25 日	1/100、青焼、73 cm × 53 cm、実測は 3 月 21 日、製図 3 月 24 日

※ () 内は任意名



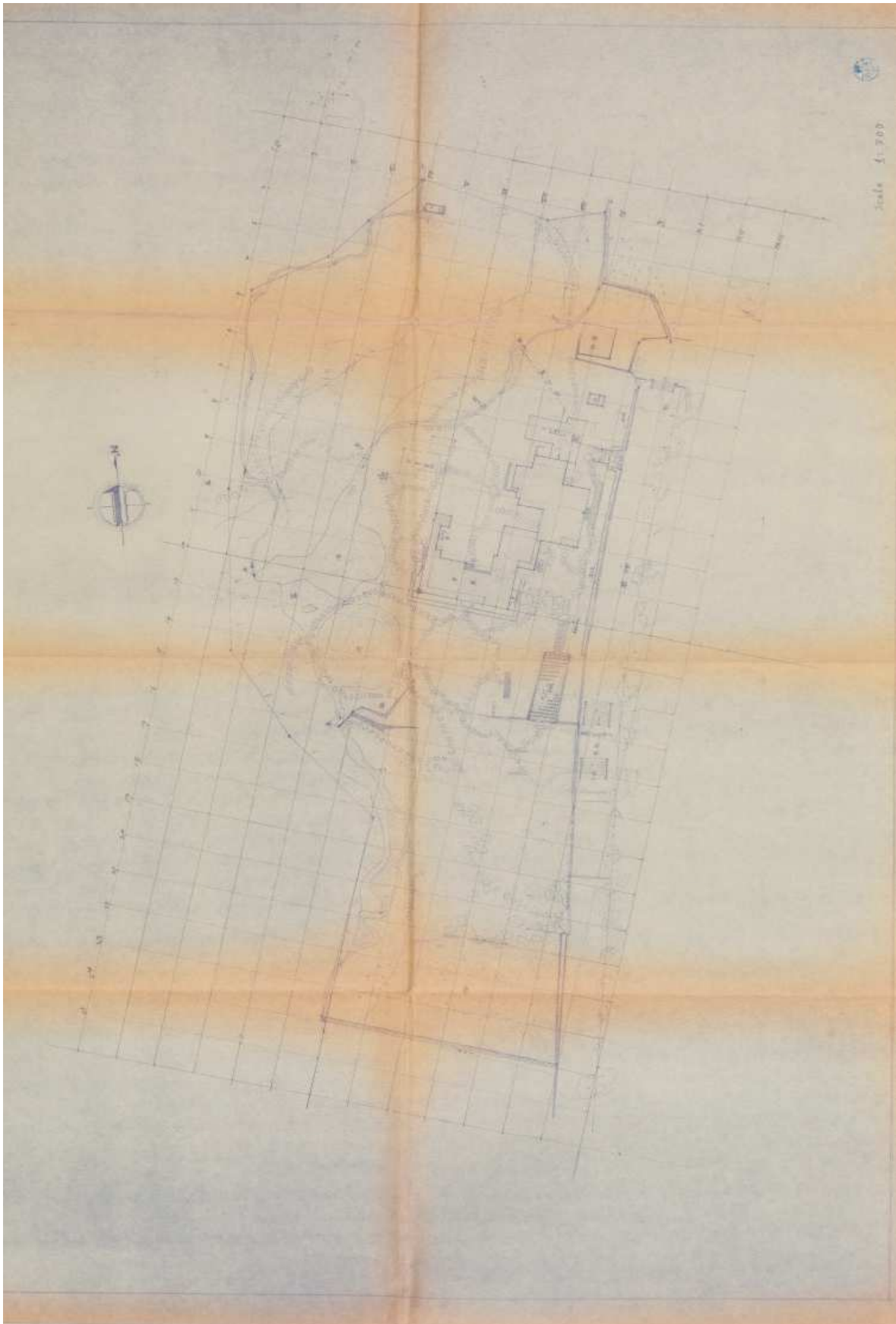
資料1 (仁比山山莊庭園実測図) (昭和35年(1970)6月頃)



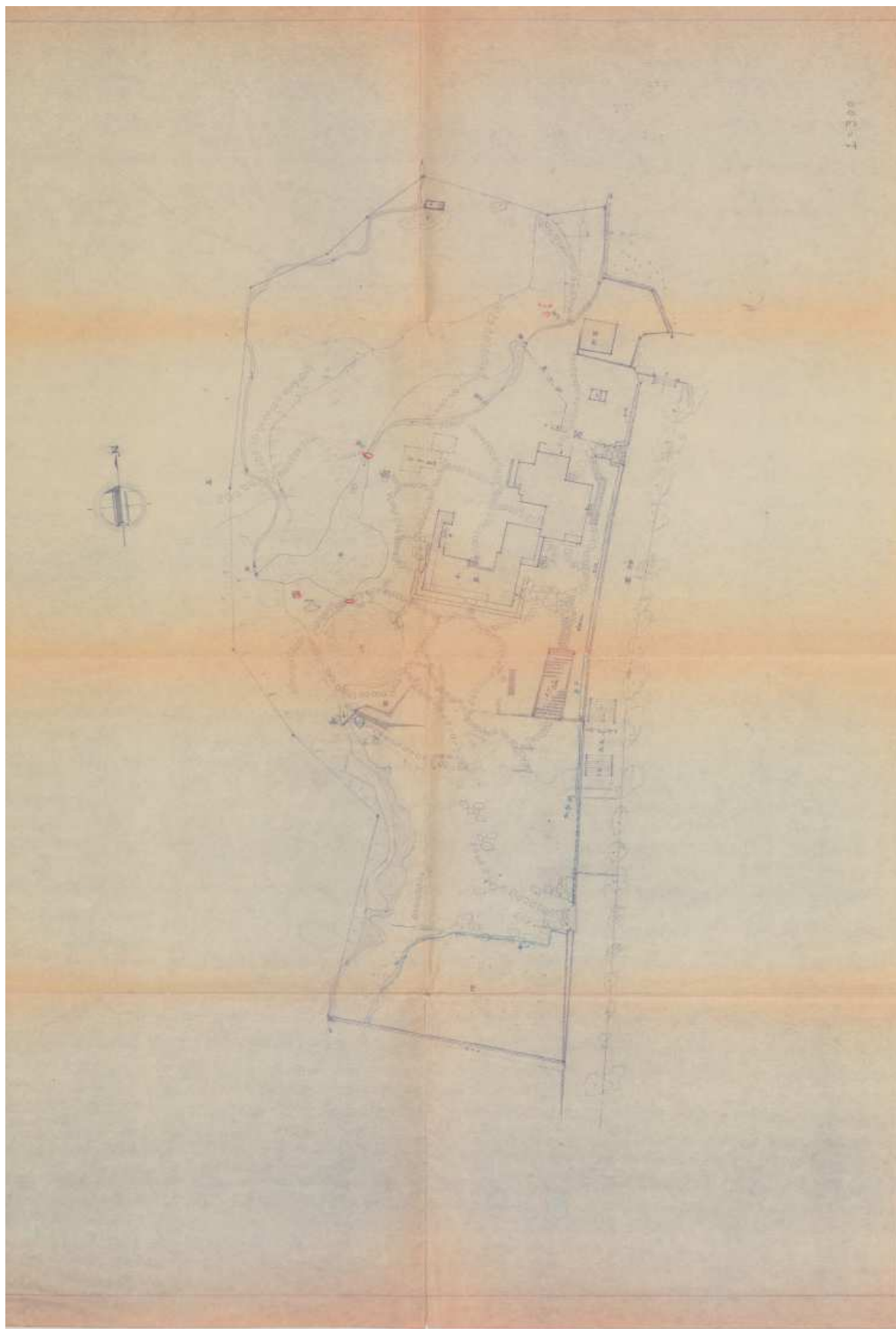
資料2 仁比山山莊庭園改造計畫案（昭和35年（1970）6月頃）



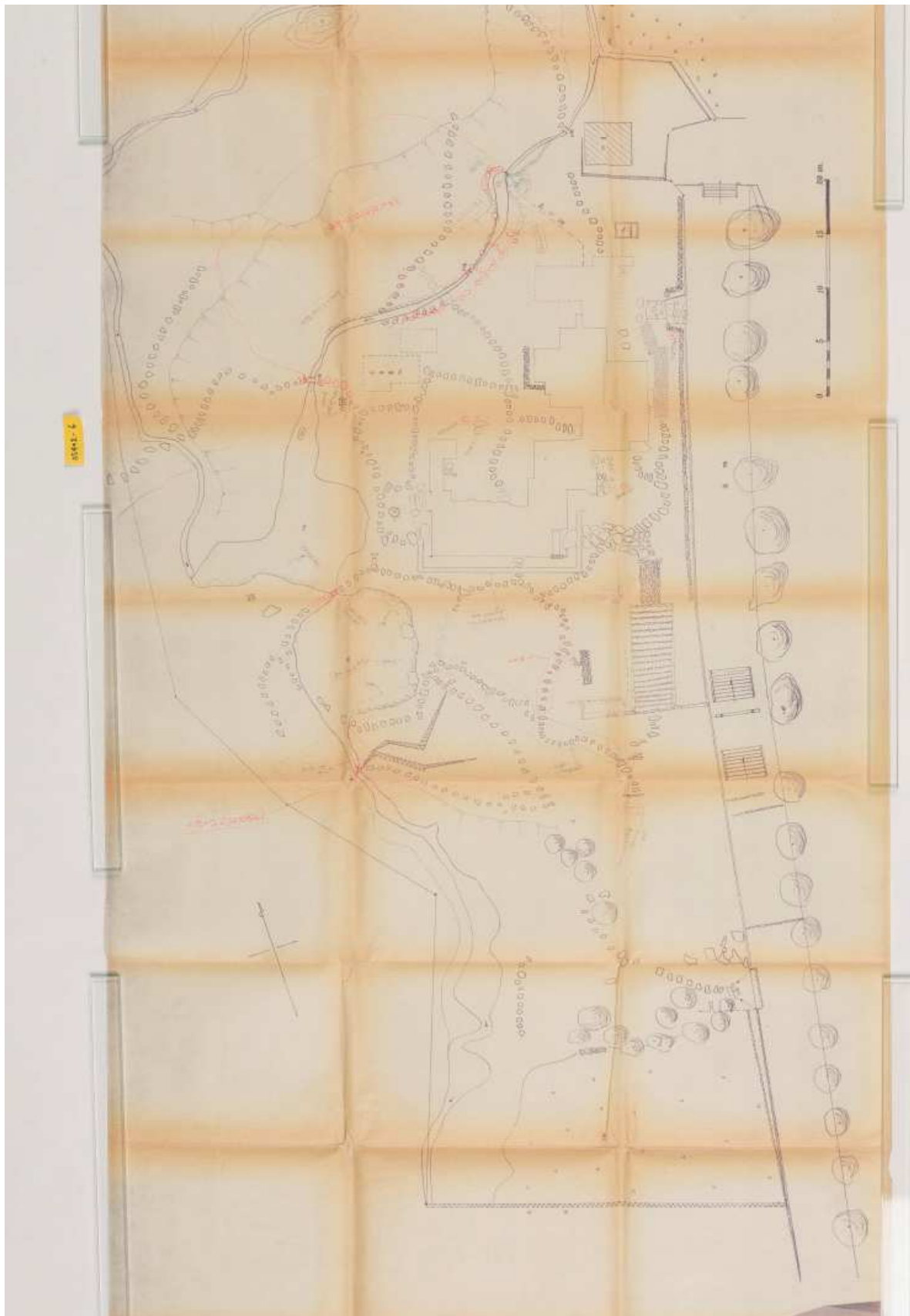
資料3 (仁比山山莊庭園実測図) (昭和35年(1970)6月頃)



資料4 (仁比山山莊敷地図、地区割図)(昭和35年(1970)3月25日)



資料5 (仁比山山荘敷地図、追記有り) (昭和35年(1970)3月25日)



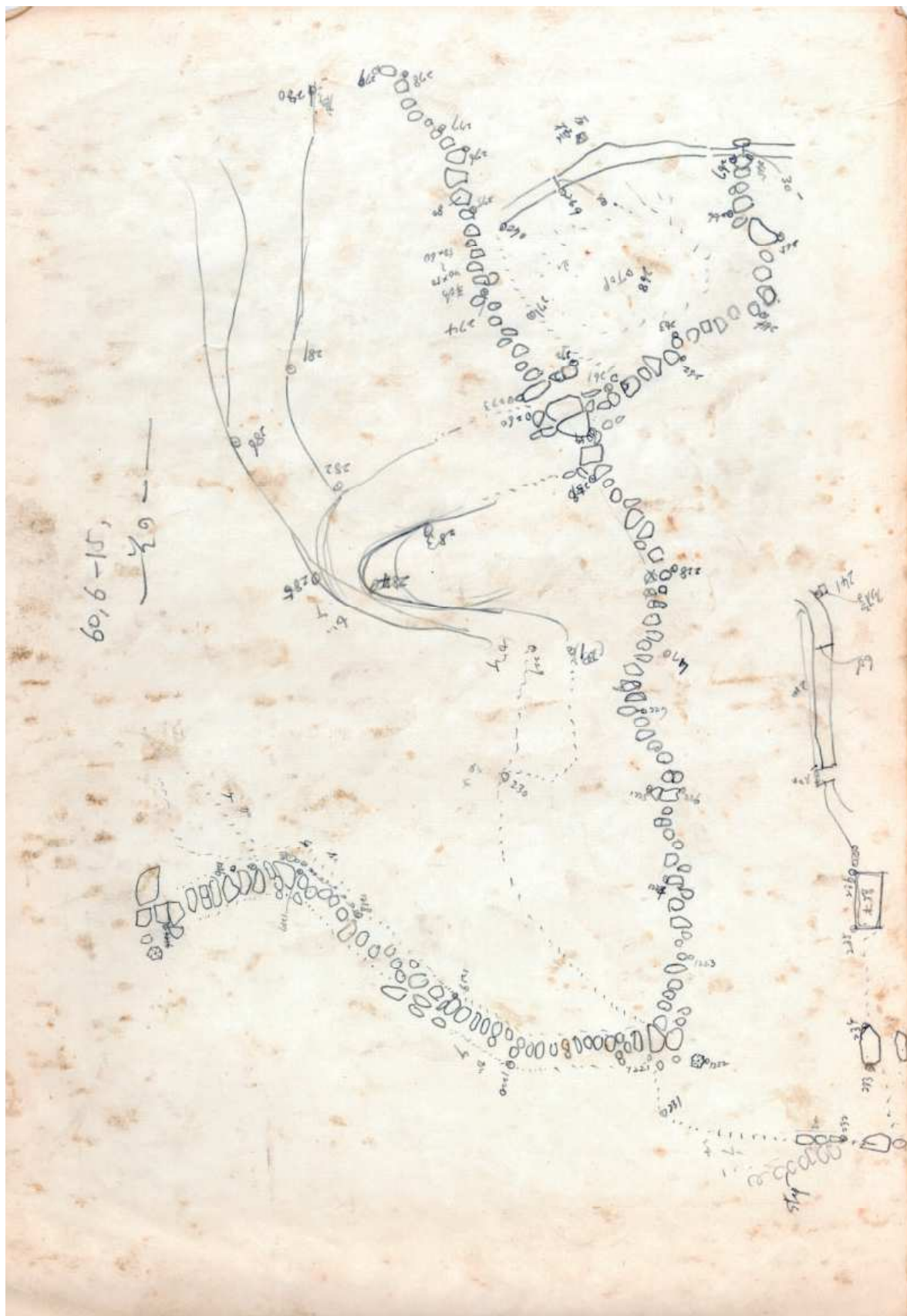
資料6 (仁比山山荘庭園実測図、整備案メモ書き) (昭和35年(1970)6月頃)



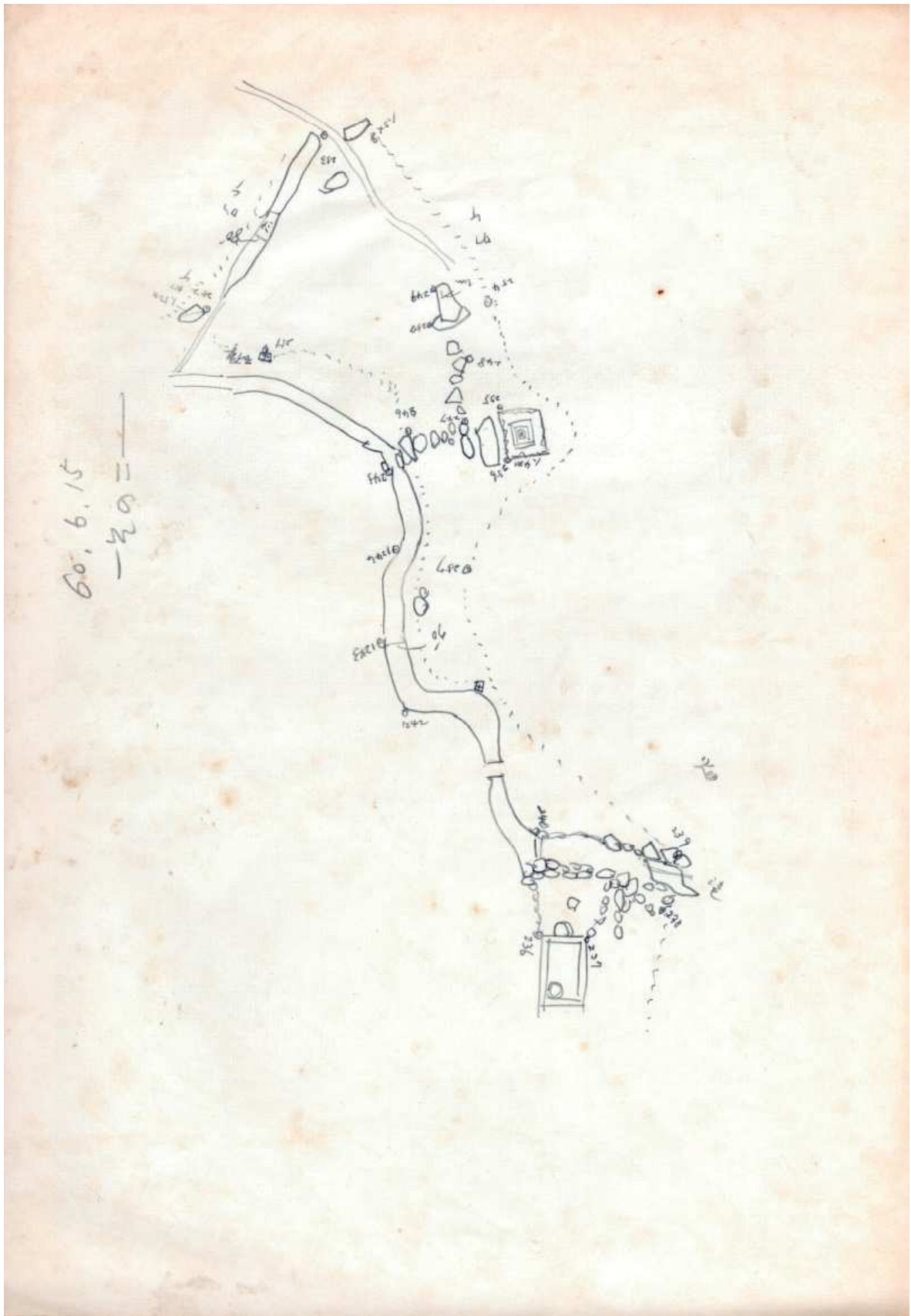
資料7 (庭園実測図原図、仁比山山荘庭園か) (昭和35年(1970)6月13日)



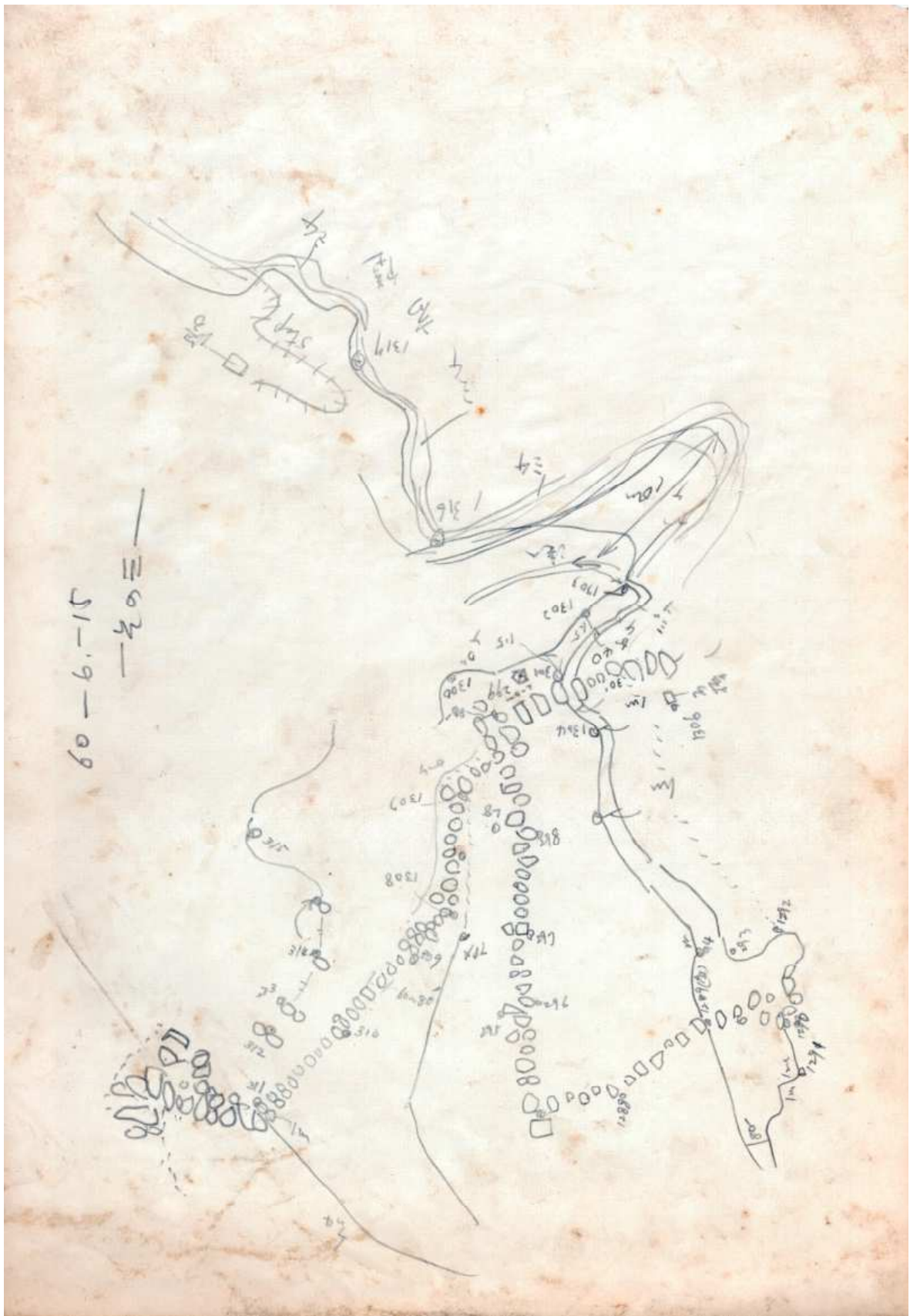
資料8 (庭園実測図原図、仁比山山荘庭園か) (昭和 35 年 (1970) 6 月 14 日)



資料9 (庭園実測図原図、仁比山山荘庭園か) (昭和35年(1970)6月14日)

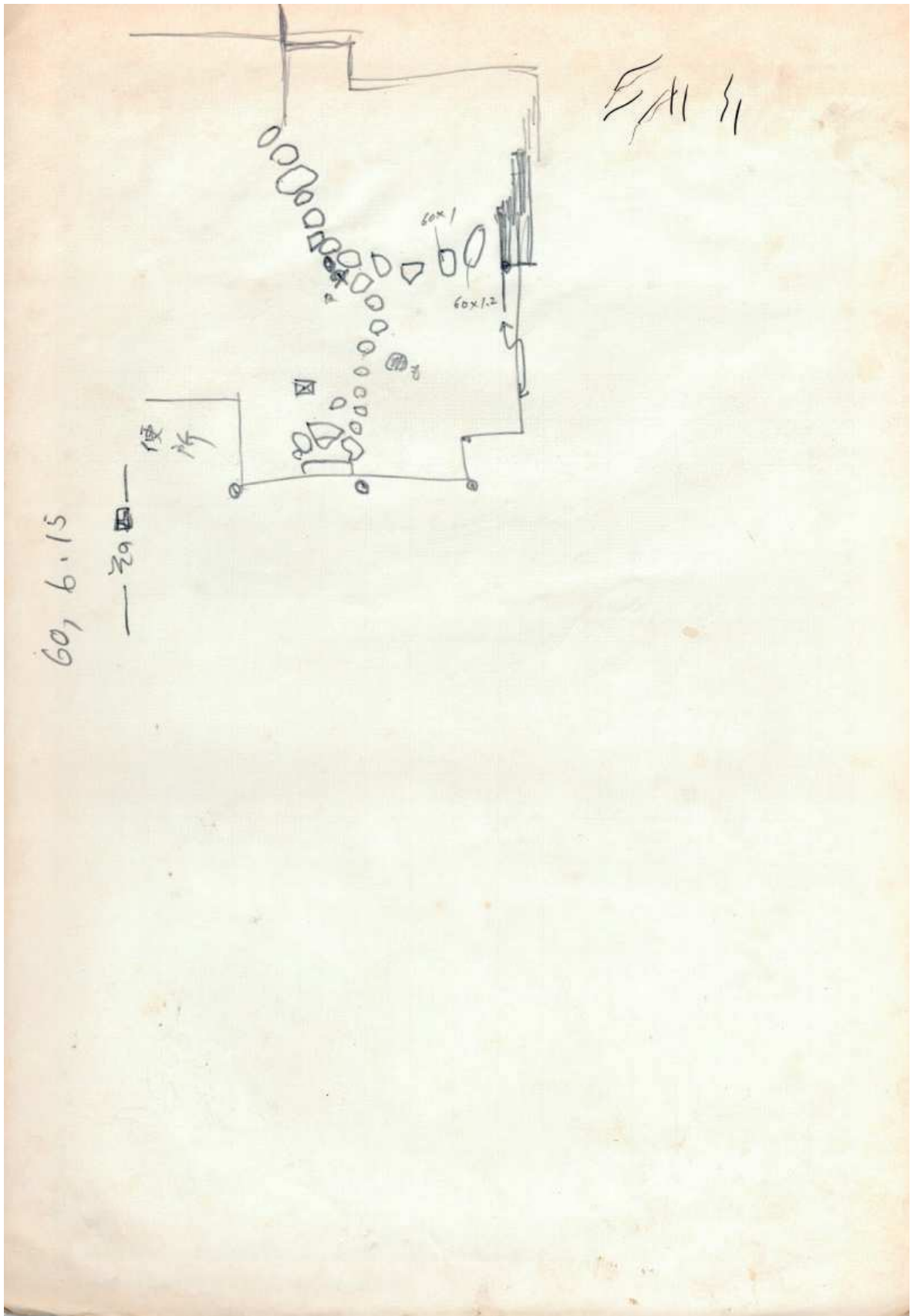


資料 10 (庭園実測図原図、仁比山山荘庭園か) (昭和 35 年 (1970) 6 月 14 日)

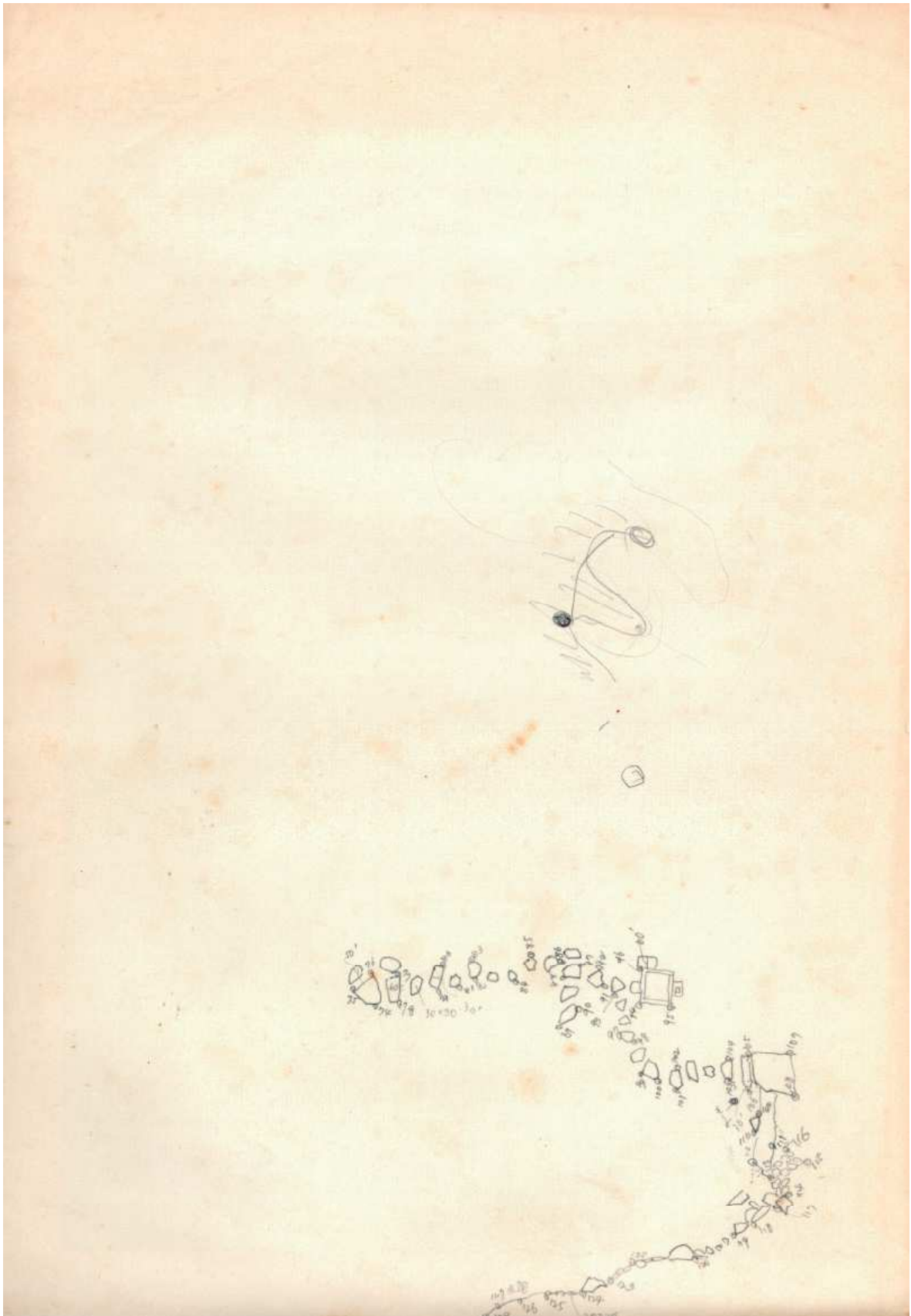


60-6-15
— 203 —

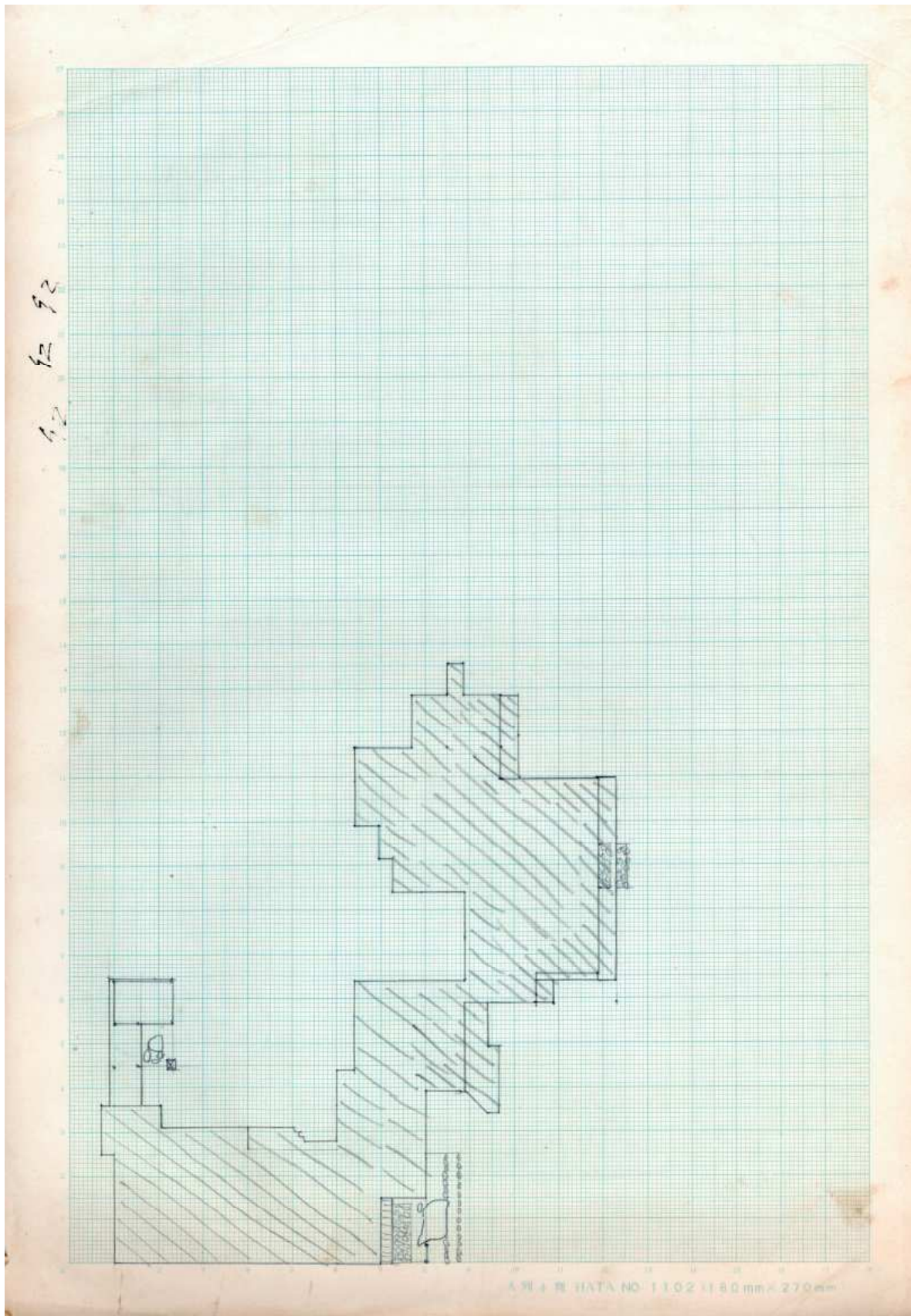
資料 11 (庭園実測図原図、仁比山山莊庭園か) (昭和 35 年 (1970) 6 月 14 日)



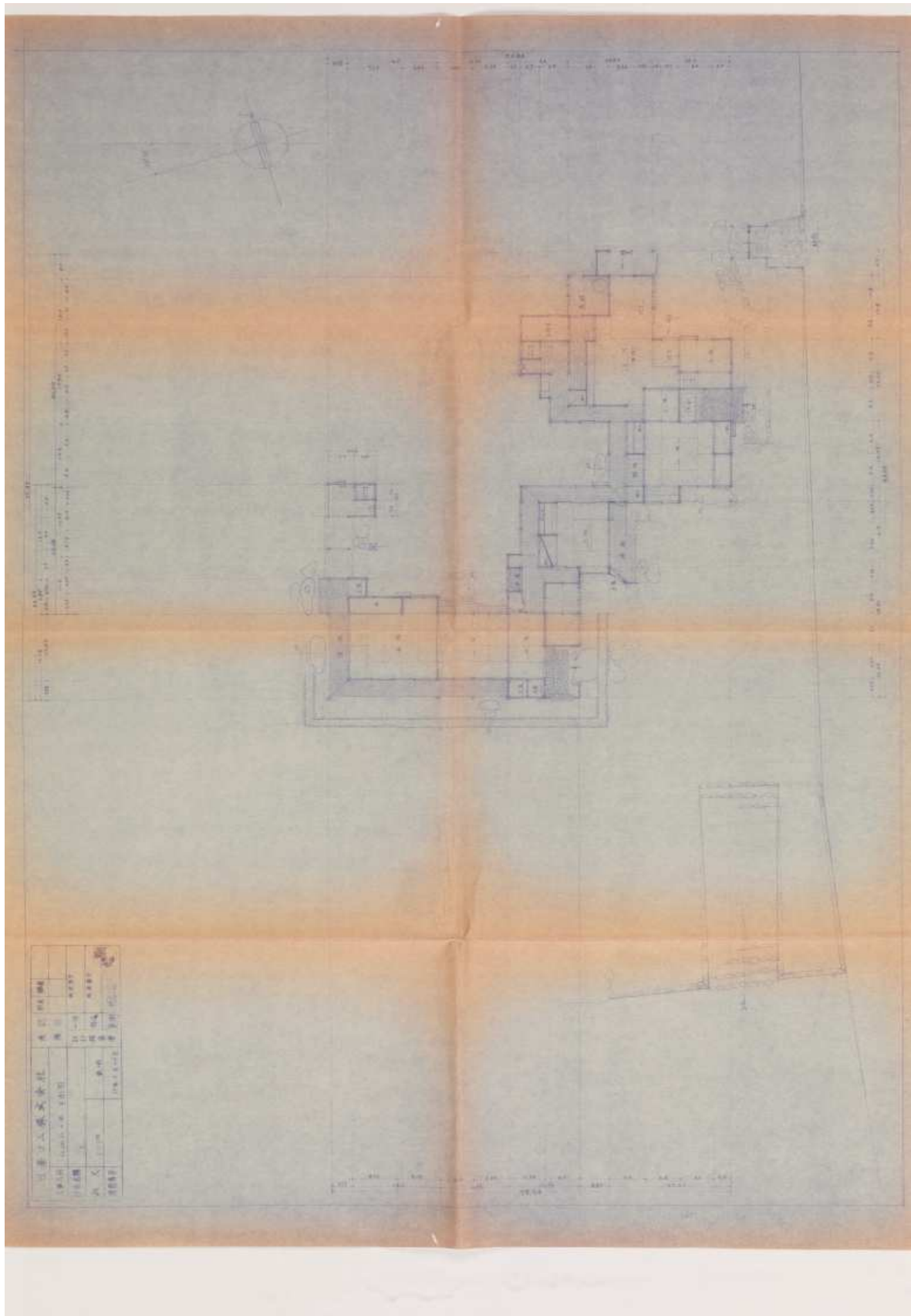
資料 12 (庭園実測図原図、仁比山山荘庭園か) (昭和 35 年 (1970) 6 月 14 日)



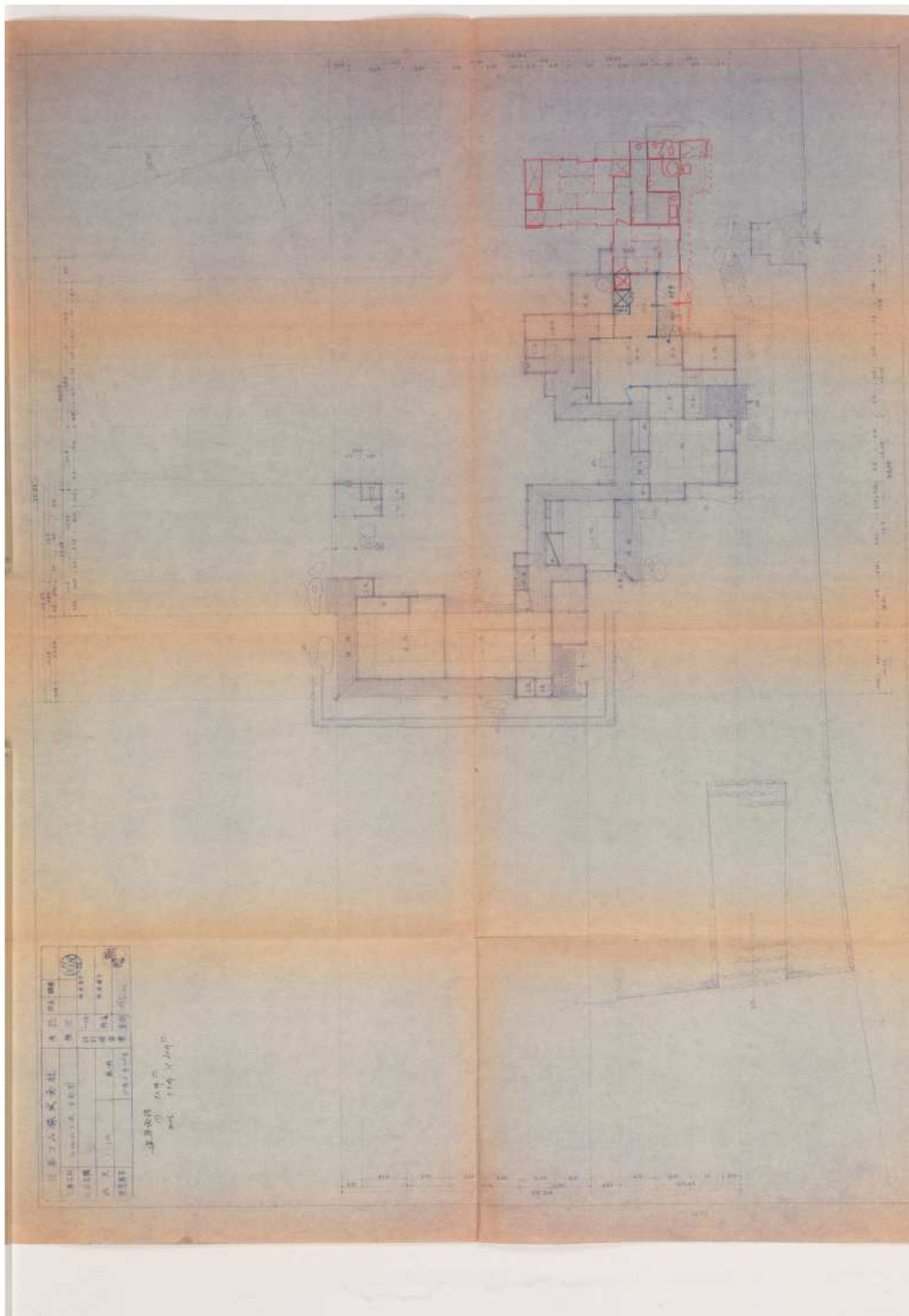
資料 14 (庭園実測図原図、仁比山山荘庭園か) (昭和 35 年 (1970) 6 月 13 ~ 15 日のいずれか)



資料 15 (庭園実測図原図、仁比山山荘 建物) (昭和 35 年 (1970) 6 月 13 ~ 15 日のいずれか)



資料 16 仁比山山荘平面図、日華ゴム株式会社（建物図面）（昭和 35 年（1970）3 月 24 日）



資料 17 仁比山山荘平面図、日華ゴム株式会社（建物図面、増築計画案か）
（昭和 35 年（1970）3 月 25 日）

(2) 写真

掲載資料一覧

番号	資料名※	所蔵・出典	年代	番号	資料名※	所蔵・出典	年代
資料 1	大隈重信歓迎会	大隈侯爵講演集： 帰郷記念	大正 6	資料 17	客間前の下池	奈良文化財研究所	年代不詳
資料 2	山林部分	奈良文化財研究所	昭和 35 頃	資料 18	客間前の下池 2	奈良文化財研究所	年代不詳
資料 3	山林部分 2	奈良文化財研究所	昭和 35 頃	資料 19	客間縁から見た 池周り	奈良文化財研究所	年代不詳
資料 4	主屋西側遠景	奈良文化財研究所	昭和 35 頃	資料 20	客間縁から見た 池周り 2	奈良文化財研究所	年代不詳
資料 5	主屋西側	奈良文化財研究所	昭和 35 頃	資料 21	客間縁から見た 池周り (カラー)	奈良文化財研究所	年代不詳
資料 6	主屋南側遠景	奈良文化財研究所	昭和 35 頃	資料 22	池周り	奈良文化財研究所	年代不詳
資料 7	主屋南側	奈良文化財研究所	昭和 35 頃	資料 23	池周り (カラー)	奈良文化財研究所	年代不詳
資料 8	主屋南東側	奈良文化財研究所	昭和 35 頃	資料 24	平庭 (カラー)	奈良文化財研究所	年代不詳
資料 9	佛間前 (伐採前)	奈良文化財研究所	昭和 35 前か	資料 25	遠景	『九年庵 (仁比山 生活環境保全林) の調査報告書』	平成 2 頃
資料 10	佛間前 (伐採後)	奈良文化財研究所	昭和 35 頃	資料 26	表玄関東面	『九年庵 (仁比山 生活環境保全林) の調査報告書』	平成 2 頃
資料 11	石階段下	奈良文化財研究所	昭和 35 頃	資料 27	主屋西側	『九年庵 (仁比山 生活環境保全林) の調査報告書』	平成 2 頃
資料 12	客間から見た平 庭	奈良文化財研究所	昭和 35 頃				
資料 13	客間床の間	奈良文化財研究所	昭和 35 頃				
資料 14	客間から見た平 庭	奈良文化財研究所	年代不詳				
資料 15	平庭	奈良文化財研究所	年代不詳				
資料 16	平庭 2	奈良文化財研究所	年代不詳				

※名称は任意



仁比山伊丹彌太郎別荘に於ける大隈侯

資料 1 大隈重信歓迎会 (大正 6 年 (1917)、出典『大隈侯爵講演集：帰郷記念』)



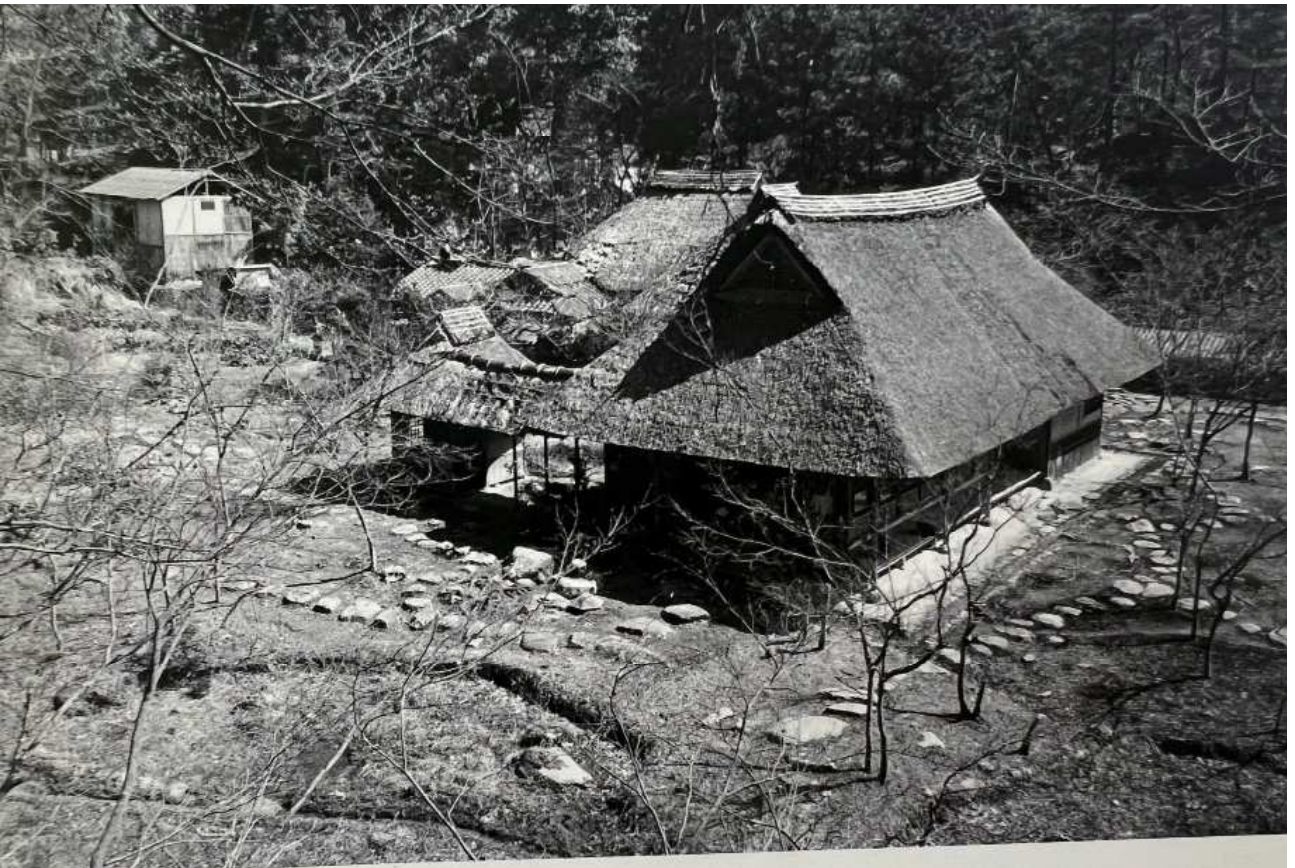
資料2 山林部分（昭和35年（1960）頃、奈良文化財研究所蔵）



資料3 山林部分2（昭和35年（1960）頃、奈良文化財研究所蔵）



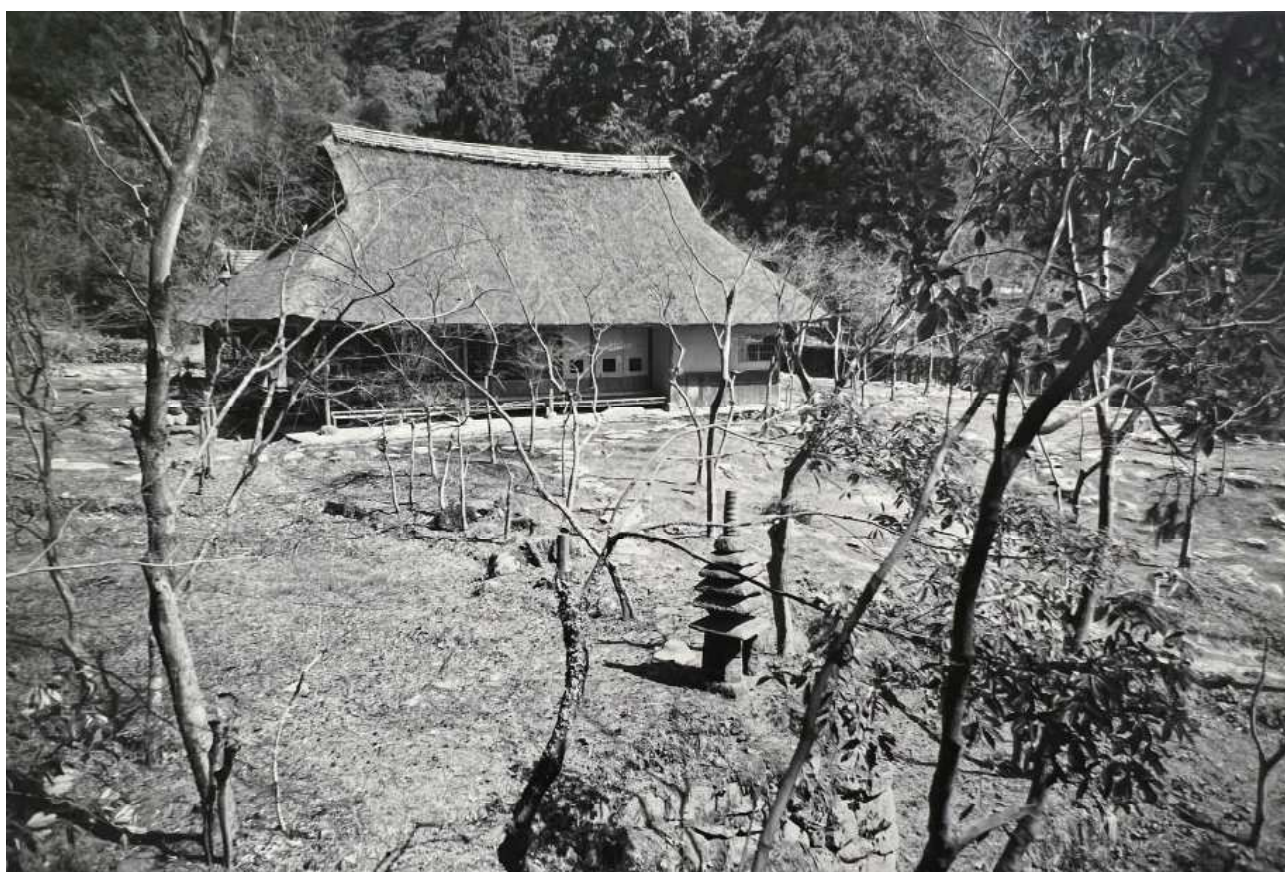
資料4 主屋西側遠景（昭和35年（1960）頃、奈良文化財研究所蔵）



資料5 主屋西側（昭和35年（1960）頃、奈良文化財研究所蔵）



資料6 主屋南側遠景（昭和35年（1960）頃、奈良文化財研究所蔵）



資料7 主屋南側（昭和35年（1960）頃、奈良文化財研究所蔵）



資料8 主屋南東側（昭和35年（1960）頃、奈良文化財研究所蔵）



資料9 佛間前（マツ伐採前）（昭和35年（1960）前か、奈良文化財研究所蔵）



資料 10 佛間前（伐採後）（昭和 35 年（1960）頃、奈良文化財研究所蔵）



資料 11 石階段下（昭和 35 年（1960）頃、奈良文化財研究所蔵）



資料 12 客間から見た平庭（昭和 35 年（1960）頃、奈良文化財研究所蔵）



資料 13 客間床の間（昭和 35 年（1960）頃、奈良文化財研究所蔵）



資料 14 客間から見た平庭（年代不詳、奈良文化財研究所蔵）



資料 15 平庭（年代不詳、奈良文化財研究所蔵）



資料 16 平庭 2 (年代不詳、奈良文化財研究所蔵)



資料 17 客間前の下池（年代不詳、奈良文化財研究所蔵）



資料 18 客間前の下池 2 (年代不詳、奈良文化財研究所蔵)



資料 19 客間縁から見た池周り (年代不詳、奈良文化財研究所蔵)



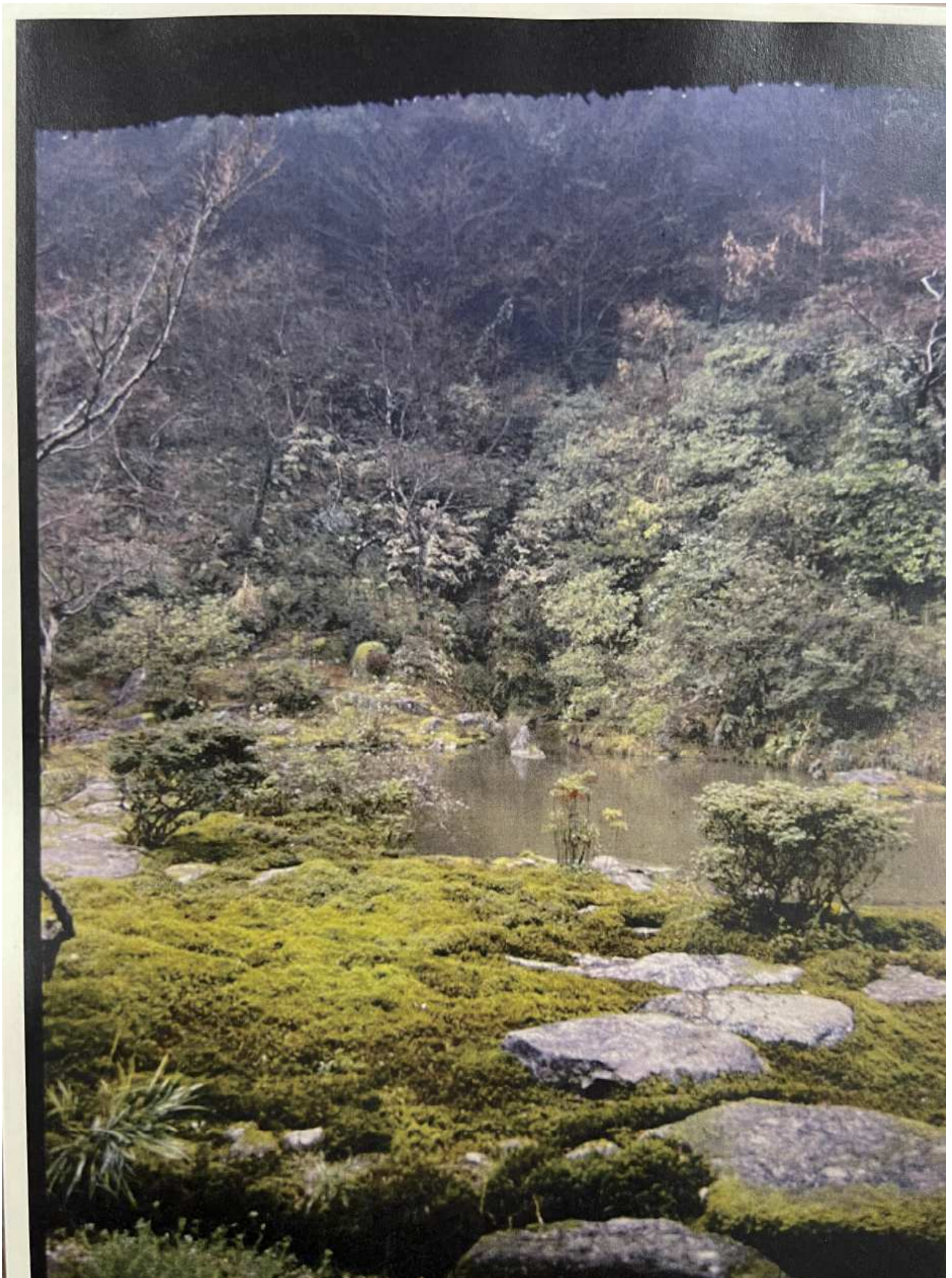
資料 20 客間縁から見た池周り 2 (年代不詳、奈良文化財研究所蔵)



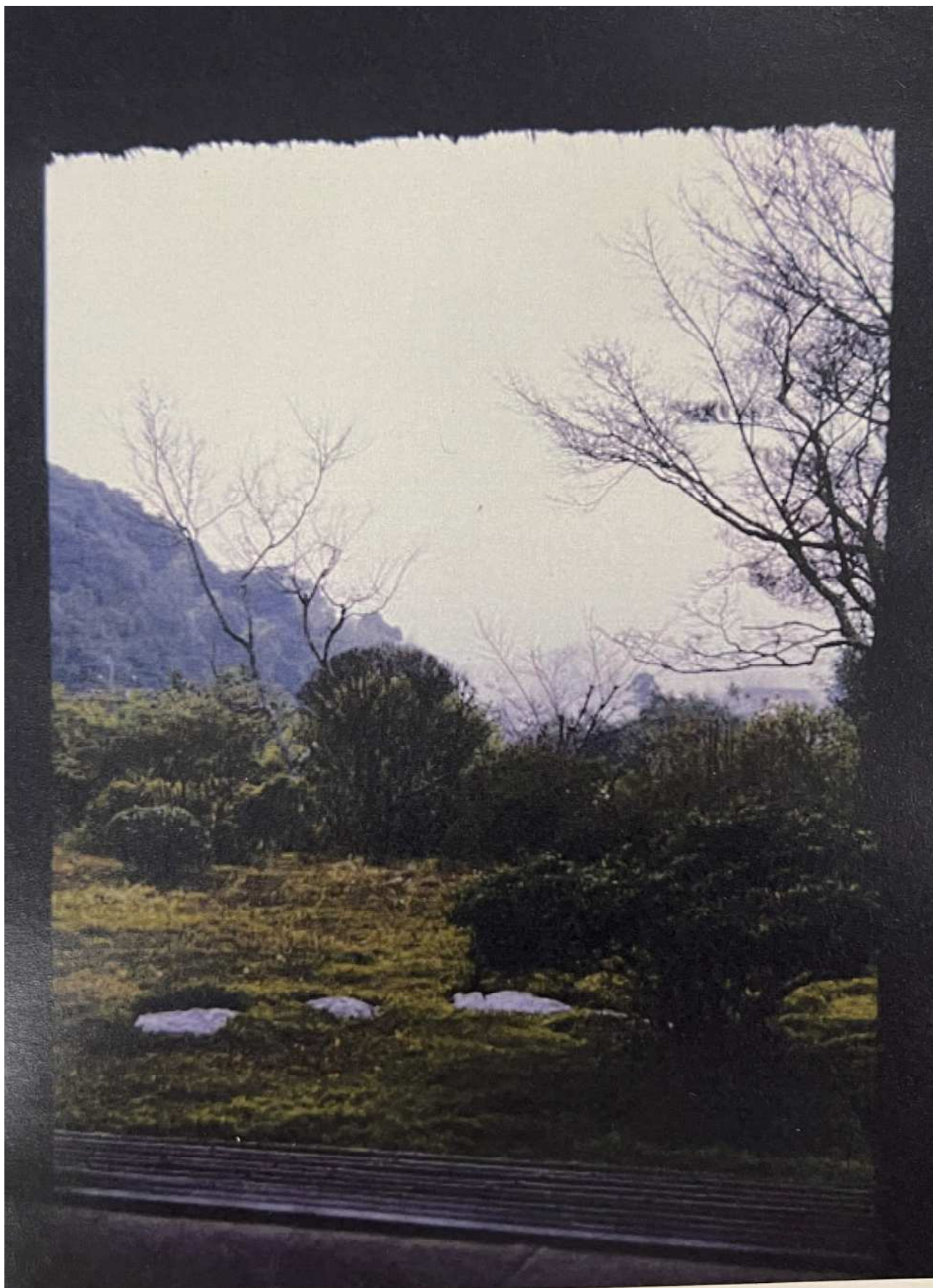
資料 21 客間縁から見た池周り（カラー）（年代不詳、奈良文化財研究所蔵）



資料 22 池周り（年代不詳、奈良文化財研究所蔵）



資料 23 池周り（カラー）（年代不詳、奈良文化財研究所蔵）



資料 24 平庭（カラー）（年代不詳、奈良文化財研究所蔵）



資料 25 遠景（平成 2 年（1990）頃、『九年庵（仁比山生活環境保全林）の調査報告書』より転載）



資料 26 表玄関東面（平成 2 年（1990）頃、『九年庵（仁比山生活環境保全林）の調査報告書』より転載）



資料 27 主屋西側（平成 2 年（1990）頃、『九年庵（仁比山生活環境保全林）の調査報告書』より転載）