

未来につなげよう! さがの森林!

# 佐賀県 森林環境税

私たちの生活に様々な恵みを与えてくれる森林は、県民みんなで支えて、未来につなげていく必要があります。

佐賀県森林環境税は、「豊かな森林づくり」と「県民みんなで森林を守り育てる意識を高めること」を目的とした税制度です。

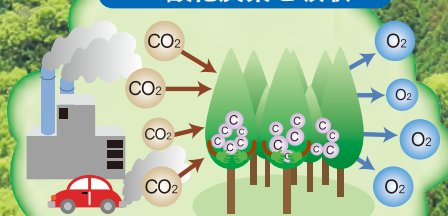
2016年から8月11日は「山の日」(祝日)  
山(森林)の恩恵に感謝しよう!!

土が流されるのを防ぐ

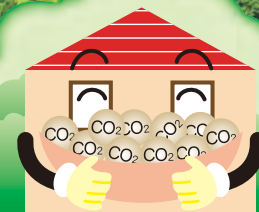


木の根がしっかり大地をつかんでいる

二酸化炭素を吸収



盛んに二酸化炭素CO<sub>2</sub>を吸収して酸素O<sub>2</sub>を放出



木材は二酸化炭素の貯蔵庫

## なぜ森林は大切なの?

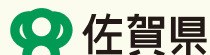
森林は、私たちの暮らしに必要な木材を与えてくれるだけでなく、土砂崩れや洪水を緩和したり、二酸化炭素を吸収して酸素を供給し、地球の温暖化を防ぐなど大切な役割を果たしているからだよ。

### 農林水産部 森林整備課

電話：0952(25)7134

FAX：0952(25)7312

メール：shinrinseibi@pref.saga.lg.jp



<http://www.pref.saga.lg.jp/>

県産木材利用推進プロジェクト  
マスコットキャラクター「モクリン」



# 森林環境税は 何に使われているの？

佐賀県の森林は、人の手で植えられたスギやヒノキの人工林が多いんだよ。

だから特に必要な作業が「間伐」(木の間引き)なんだよ。

森林を次の世代へしっかりと引き継ぐため、「佐賀県森林環境税」を活用して、間伐などにより、豊かな森林づくりをすすめたり、県民のみんなが自ら企画して取り組む侵入竹の除去や広葉樹の植栽等を支援しているよ。



県産木材利用推進プロジェクト  
マスコットキャラクター「モクリン」

## 間伐等による豊かな森林づくり

間伐前



間伐後



5年後 (イメージ)



## 県民の皆様による森林づくり



2008年度から始まった佐賀県森林環境税は、県民みなさんには年間500円、県内の事業所には年間1,000円～40,000円を負担していただいています。



※詳しくはホームページをご覧ください。

佐賀県森林環境税 活用

検索