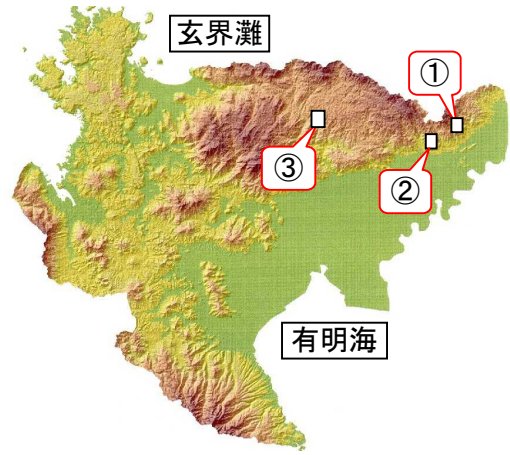


平成23年度荒廃森林再生事業実施事例

環境林内(県内10箇所)において、10年以上もの間、一度も間伐等の手入れが行われていない荒廃した人工林を対象に強度(通常より多い伐採本数)の間伐を実施した事業を紹介します。



実施例	①	河内ダム周辺環境林
場所	鳥栖市河内町	
面積	107.32ha	
施行内容	スギ・ヒノキ27～73年生の強度間伐、林内整理	



整備前



整備後

実施例	②	寒水川周辺環境林
場所	三養基郡みやき町	
面積	13.23ha	
施行内容	スギ・ヒノキ30～55年生の強度間伐、林内整理	



整備前



整備後

実施例	③	嘉瀬川流域環境林
場所	佐賀市富士町	
面積	144.11ha	
施行内容	スギ・ヒノキ16～67年生の強度間伐、林内整理	

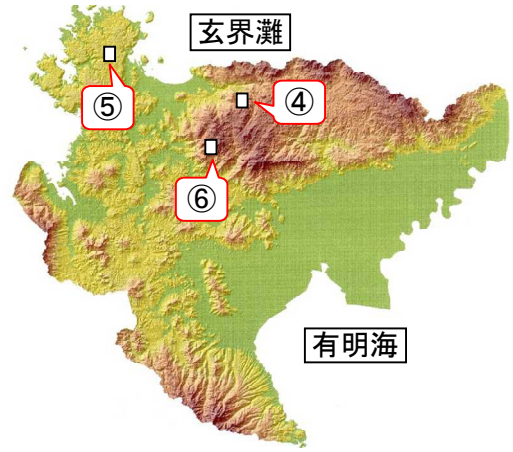


整備前



整備後

平成23年度荒廃森林再生事業実施事例



実施例	④	檜原湿原周辺環境林
場所	唐津市七山	
面積	5.04ha	
施行内容	スギ・ヒノキ16～38年生の強度間伐、林内整理	



整備前



整備後

実施例	⑤	上場地域環境林
場所	唐津市肥前町ほか	
面積	59.79ha	
施行内容	スギ・ヒノキ19～57年生の強度間伐、林内整理	

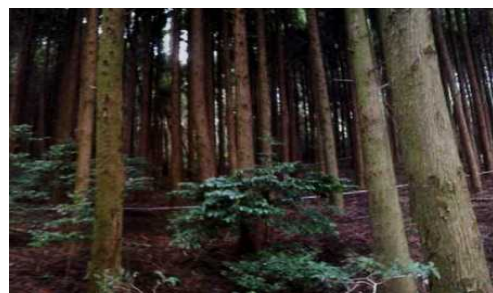


整備前



整備後

実施例	⑥	作礼山環境林
場所	唐津市巖木町	
面積	33.05ha	
施行内容	スギ・ヒノキ20～77年生の強度間伐、林内整理	

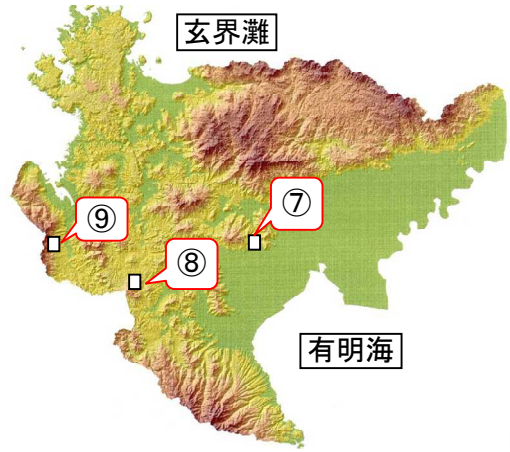


整備前



整備後

平成23年度荒廃森林再生事業実施事例



実施例	⑦	聖岳環境林
場所	杵島郡大町町	
面積	2.87ha	
施行内容	スギ・ヒノキ11～58年生の強度間伐、林内整理	



整備前



整備後

実施例	⑧	神六山環境林
場所	武雄市西川登町	
面積	56.23ha	
施行内容	スギ・ヒノキ17～62年生の強度間伐、林内整理	



整備前

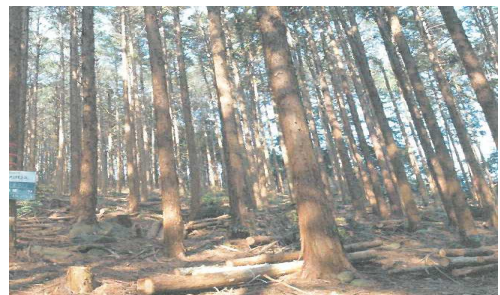


整備後

実施例	⑨	国見山環境林
場所	西松浦郡有田町	
面積	31.25ha	
施行内容	スギ・ヒノキ11～35年生の強度間伐、林内整理	



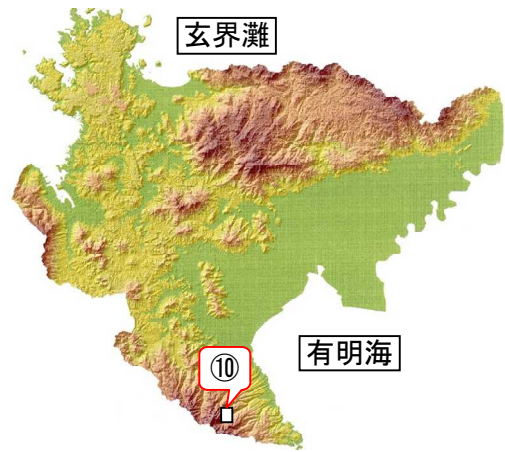
整備前



整備後

平成23年度荒廃森林再生事業実施事例

実施例	⑩	多良岳環境林
場所	藤津郡太良町	
面積	65.29ha	
施行内容	スギ・ヒノキ15～50年生の強度間伐、林内整理	



整備前



整備後