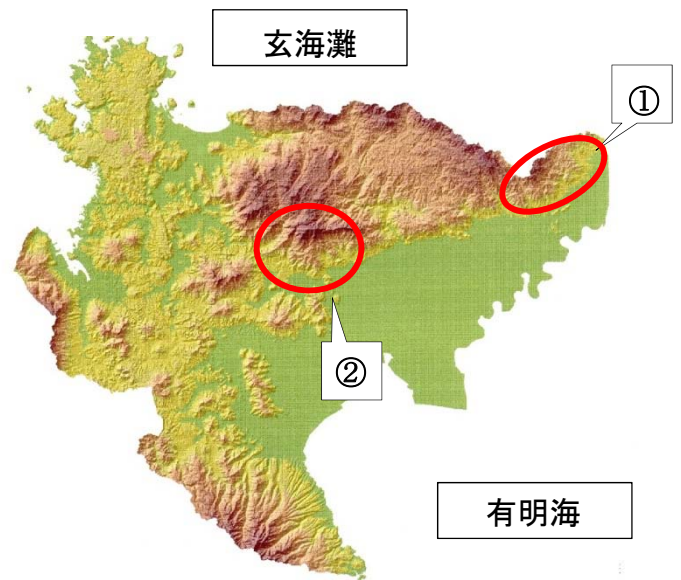


## 平成28年度荒廃森林再生事業実施事例

環境林内において、10年以上もの間、一度も間伐等の手入れが行われていない荒廃した人工林を対象に強度（通常より多い伐採本数）の間伐を実施した箇所をいくつか紹介します。



番号	環境林名	所在市町	面積
①	基山環境林	基山町・鳥栖市	15.35ha
②	天山環境林	佐賀市・唐津市 多久市・小城市	15.51ha

### ① 基山環境林

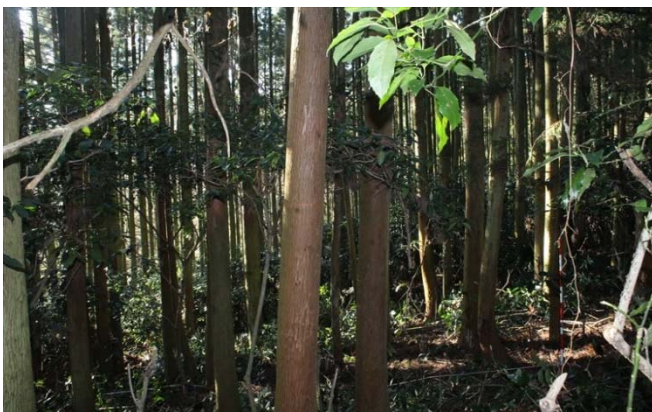


整備前



整備後

### ② 天山環境林

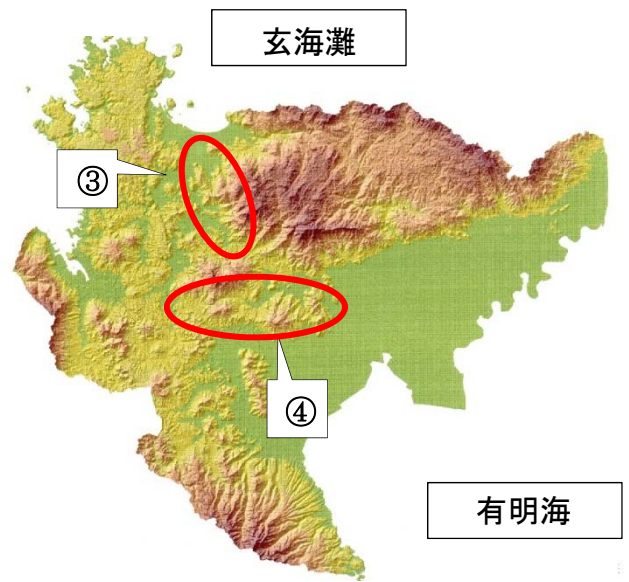


整備前



整備後





番号	環境林名	所在市町	面積
③	鏡山・伊岐佐ダム周辺環境林	唐津市	53.14ha
④	八幡岳～六角川周辺環境林	唐津市・伊万里市 武雄市・大町町 江北町	69.79ha

③ 鏡山・伊岐佐ダム周辺環境林



整備前



整備後

④ 八幡岳～六角川周辺環境林

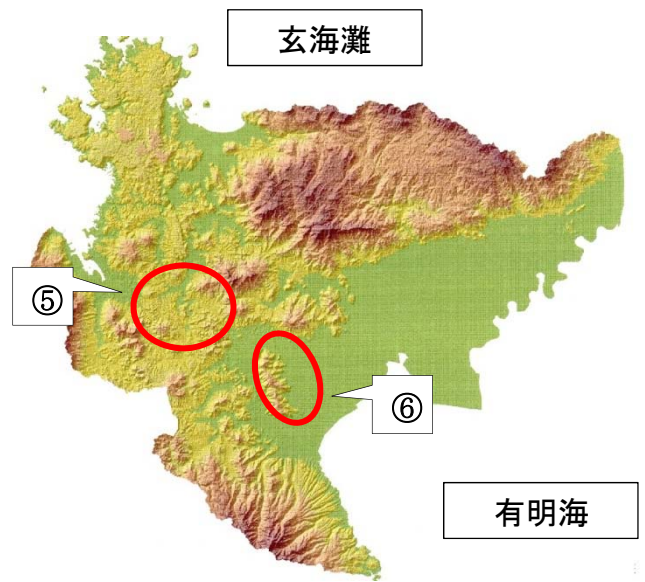


整備前



整備後





番号	環境林名	所在市町	面積
⑤	腰岳・青螺山環境林	伊万里市・武雄市	57.87ha
⑥	杵島山環境林	白石町	22.30ha

⑤ 腰岳・青螺山環境林



整備前



整備後

⑥ 杵島山環境林



整備前



整備後



番号	環境林名	所在市町	面積
⑦	経ヶ岳・虚空蔵山環境林	鹿島市・嬉野市	26.75ha

⑦ 経ヶ岳・虚空蔵山環境林



整備前



整備後