

# カレニア ミキモトイ 情報 R6-1号 第10報

(伊万里湾)

令和6年7月22日

伊万里湾 第10報

佐賀県玄海水産振興センター

## 伊万里湾でカレニア ミキモトイおよびシャットネラ属が確認されています。

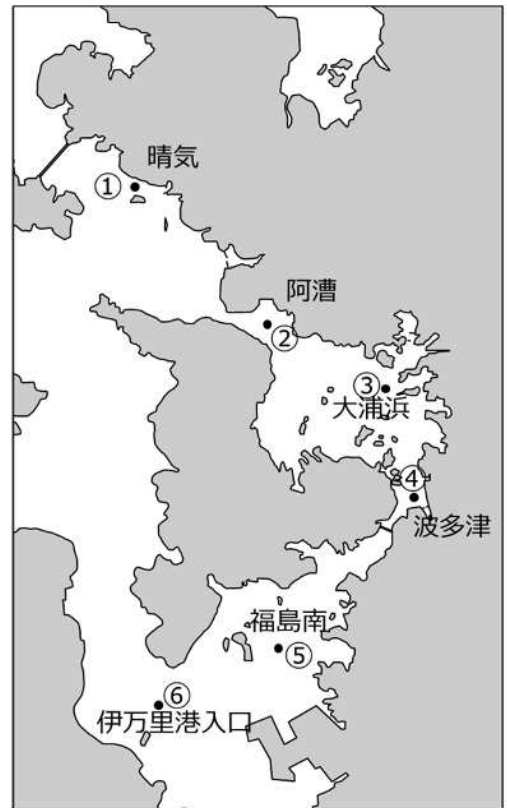
7月22日の伊万里湾での調査の結果、有害種であるカレニア ミキモトイが確認され、最高細胞密度は晴気(0mおよび5m)の**2細胞/ml**です。

また、有害種であるシャットネラ属も確認され、最高細胞密度は**大浦浜**(B-1m)の**2細胞数/ml**です。

カレニア ミキモトイおよびシャットネラ属は、魚類・貝類等に被害を与えます。養殖業者等におかれましては、海水の着色や養殖魚介類の状況に注意して養殖管理を行ってください。

調査地点図

地点名	採水層 (m)	カレニア ミキモトイ (細胞/ml)	シャットネラ 属 (細胞/ml)	珪藻類 (細胞/ml)
① 晴気 (水深17.3m)	0	2	0	182
	5	2	0	420
	10	0	0	520
	B-1	0	0	50
② 阿漕 (水深17.7m)	0	0	0	442
	5	0	0	290
	10	0	0	30
	B-1	0	0	56
③ 大浦浜 (水深12.1m)	0	0	0	802
	5	0	0	94
	10	0	0	246
	B-1	0	2	8
④ 波多津 (水深8.2m)	0	0	0	870
	5	0	0	232
	B-1	0	0	86
⑤ 福島南 (水深10.5m)	0	0	0	452
	5	0	0	50
	B-1	0	0	0
⑥ 伊万里港 入口 (水深13.7m)	0	0	0	370
	5	0	0	268
	10	0	0	8
	B-1	0	0	136

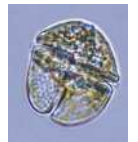


(カレニア ミキモトイ の注意・警戒密度の目安)

【対象：巻貝】

注意基準：10 細胞数/ml

警戒基準：50 細胞数/ml



カレニア ミキモトイ

【対象：魚類・二枚貝】

注意基準：100 細胞数/ml

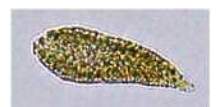
警戒基準：1,000 細胞数/ml

(シャットネラ属 の注意・警戒密度の目安)

【対象：魚類・二枚貝】

注意基準：10 細胞数/ml

警戒基準：100 細胞数/ml



シャットネラ属

次回調査は7月29日(月) に予定しています。  
但し、天候次第では変更することがあります。