

# カレニア ミキモトイ 情報 R6-1号 第12報

(伊万里湾)

令和6年8月5日

伊万里湾 第12報

佐賀県玄海水産振興センター

## 伊万里湾でシャットネラ属が確認されています。

8月5日の伊万里湾での調査の結果、有害種であるシャットネラ属が確認され、最高細胞密度は波多津(0, 5m)の2細胞/mlでした。なお、カレニア・ミキモトイは確認されませんでした。

シャットネラ属は、魚類・貝類等に被害を与えます。養殖業者等におかれましては、海水の着色や養殖魚介類の状況に注意して養殖管理を行ってください。

調査地点図

地点名	採水層 (m)	カレニア ミキモトイ (細胞/ml)	シャットネラ属 (細胞/ml)	珪藻類 (細胞/ml)
① 晴気 (水深20.7m)	0	0	0	164
	5	0	0	218
	10	0	0	68
	B-1	0	0	20
② 阿漕 (水深21.8m)	0	0	0	98
	5	0	0	56
	10	0	0	92
	B-1	0	0	46
③ 大浦浜 (水深12.0m)	0	0	0	460
	5	0	0	250
	10	0	0	220
	B-1	0	0	60
④ 波多津 (水深8.2m)	0	0	2	1,420
	5	0	2	800
	B-1	0	0	890
⑤ 福島南 (水深11.8m)	0	0	0	18
	5	0	0	96
	B-1	0	0	28
⑥ 伊万里港 入口 (水深13.6m)	0	0	0	60
	5	0	0	14
	10	0	0	0
	B-1	0	0	10

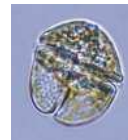


(カレニア ミキモトイ の注意・警戒密度の目安)

【対象：巻貝】

注意基準：10 細胞数/ml

警戒基準：50 細胞数/ml



【対象：魚類・二枚貝】

注意基準：100 細胞数/ml

警戒基準：1,000 細胞数/ml

カレニア ミキモトイ

(シャットネラ属 の注意・警戒密度の目安)

【対象：魚類・二枚貝】

注意基準：10 細胞数/ml

警戒基準：100 細胞数/ml



シャットネラ属

次回調査は8月13日(火) に予定しています。  
但し、天候次第では変更することがあります。