

## 有害プランクトン情報 R6-1号 第13報

(伊万里湾)

令和6年8月13日

伊万里湾 第13報

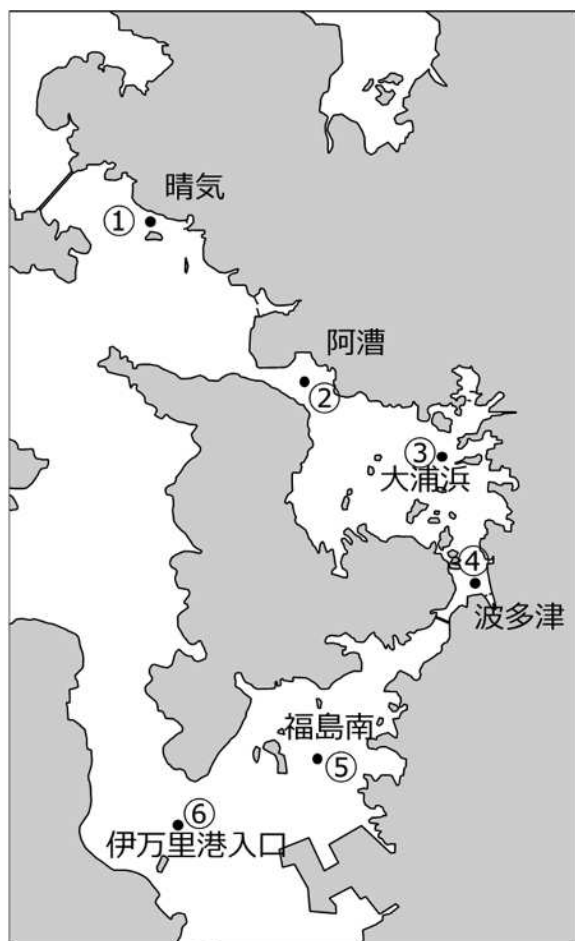
佐賀県玄海水産振興センター

## コクロディニウム属が確認されています。

8月13日の伊万里湾での調査の結果、有害種であるコクロディニウム属が確認されました（最高細胞密度は晴気（10m）4細胞/ml）。引き続きご注意ください。

コクロディニウム属は、カレニアミキモトイやシャットネラ属と同様に、魚類・貝類等に被害を与えます。養殖業者等におかれましては、海水の着色や養殖魚介類の状況に注意して養殖管理を行ってください。

調査地点図



(カレニアミキモトイの注意・警戒密度の目安)

【対象：巻貝】

注意基準：10 細胞数/ml

警戒基準：50 細胞数/ml



カレニア ミキモトイ

【対象：魚類・二枚貝】

注意基準：100 細胞数/ml

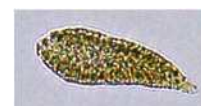
警戒基準：1,000 細胞数/ml

(シャットネラ属の注意・警戒密度の目安)

【対象：魚類・二枚貝】

注意基準：10 細胞数/ml

警戒基準：100 細胞数/ml



シャットネラ属

(コクロディニウム属の注意・警戒密度の目安)

コクロディニウムポリクリコイデス【対象：魚類】

注意基準：50 細胞数/ml

警戒基準：500 細胞数/ml

左：コクロディニウム ポリクリコイデス  
右：コクロディニウム カササ型

コクロディニウムカササ型

【対象：魚類】

注意基準：100細胞数/ml

警戒基準：1,000 細胞数/ml

次回調査は8月19日(月)に予定しています。

但し、天候次第では変更することがあります。

■次のページに、調査地点ごとの細胞密度を示しています。

# 有害プランクトン情報 R6-1号 第13報

## (伊万里湾)

調査年月日：令和6年8月13日

地点名	採水層 (m)	カレニア ミキモトイ (細胞/mL)	シャットネラ属 (細胞/mL)	コクロディニウム属 (細胞/mL)	珪藻類 (細胞 /mL)
① <b>晴気</b> (水深19.9m)	0	0	0	0	666
	5	0	0	0	694
	10	0	0	4	540
	B-1	0	0	0	40
② <b>阿漕</b> (水深24.4m)	0	0	0	0	1,630
	5	0	0	0	820
	10	0	0	0	460
	B-1	0	0	0	280
③ <b>大浦浜</b> (水深13.8m)	0	0	0	0	1,350
	5	0	0	0	1,368
	10	0	0	0	1,048
	B-1	0	0	0	1,036
④ <b>波多津</b> (水深7.1m)	0	0	0	0	1,110
	5	0	0	0	3,230
	B-1	0	0	0	7,650
⑤ <b>福島南</b> (水深10.7m)	0	0	0	0	1,010
	5	0	0	0	940
	B-1	0	0	0	340
⑥ <b>伊万里港 入口</b> (水深12.3m)	0	0	0	0	408
	5	0	0	0	174
	10	0	0	0	0
	B-1	0	0	0	50