

# 有害プランクトン情報 R6-1号 第15報

## (伊万里湾)

伊万里湾 第15報

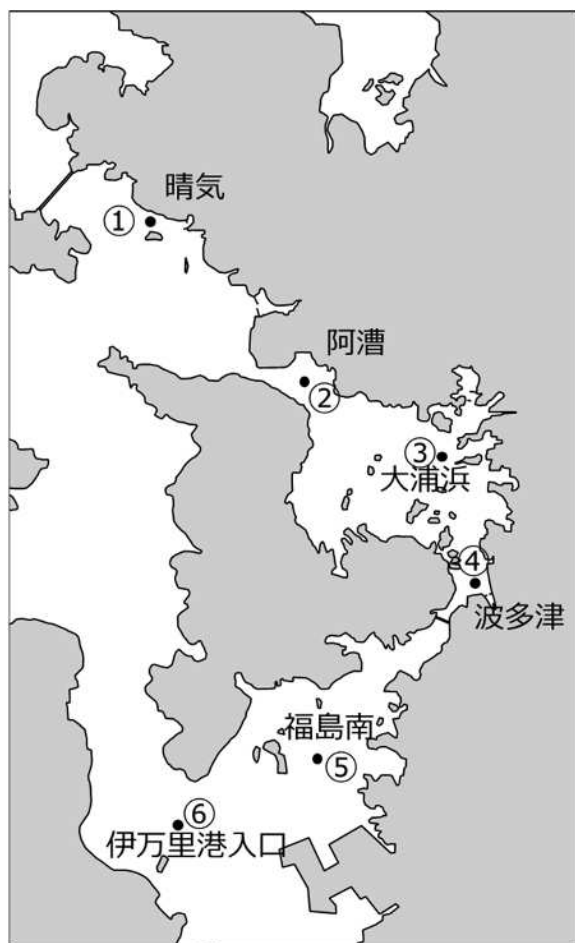
令和6年8月27日  
佐賀県玄海水産振興センター

## カレニア・ミキモトイとシャットネラ属が確認されています。

8月27日の伊万里湾での調査において、有害種であるカレニア・ミキモトイが2細胞/ml、シャットネラ属が2細胞/ml確認されました。

養殖業者等におかれましては、引き続き海水の着色や養殖魚介類の状況に注意して養殖管理を行ってください。

調査地点図



### 【カレニア・ミキモトイの注意・警戒密度の目安】

&lt;巻貝&gt;

注意基準：10 細胞数/ml

警戒基準：50 細胞数/ml



カレニア ミキモトイ

&lt;魚類・二枚貝&gt;

注意基準：100 細胞数/ml

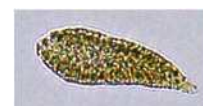
警戒基準：1,000 細胞数/ml

### 【シャットネラ属の注意・警戒密度の目安】

&lt;魚類・二枚貝&gt;

注意基準：10 細胞数/ml

警戒基準：100 細胞数/ml



シャットネラ属

### 【クロロディニウム属の注意・警戒密度の目安】

クロロディニウム ポリクリコイデス

&lt;魚類&gt;

注意基準：50 細胞数/ml

警戒基準：500 細胞数/ml

左：クロロディニウム ポリクリコイデス  
右：クロロディニウム カササイ

クロロディニウム カササイ

&lt;魚類&gt;

注意基準：100細胞数/ml

警戒基準：1,000 細胞数/ml

次回調査は9月3日（火）に予定しています。  
但し、天候次第では変更することがあります。

■次のページに、調査地点ごとの細胞密度を示しています。

# 有害プランクトン情報 R6-1号 第15報

## (伊万里湾)

調査年月日：令和6年8月27日

調査時刻：10:20～11:45

地点名	採水層 (m)	カレニア ミキモトイ (細胞/mL)	シャットネラ属 (細胞/mL)	コクロディニウム属 (細胞/mL)	珪藻類 (細胞/mL)
① <b>晴気</b> (水深22.3m)	0	0	2	0	374
	5	0	0	0	148
	10	0	0	0	244
	B-1	0	0	0	38
② <b>阿漕</b> (水深17.3m)	0	0	0	0	106
	5	0	0	0	100
	10	0	0	0	72
	B-1	2	0	0	104
③ <b>大浦浜</b> (水深11.5m)	0	0	0	0	2,530
	5	0	0	0	1,260
	B-1	0	0	0	510
④ <b>波多津</b> (水深6.9m)	0	0	0	0	1,200
	5	0	0	0	460
	B-1	0	0	0	680
⑤ <b>福島南</b> (水深10.4m)	0	0	0	0	1,044
	5	0	0	0	132
	B-1	0	0	0	308
⑥ <b>伊万里港 入口</b> (水深12.3m)	0	0	0	0	1,600
	5	0	0	0	1,710
	10	0	0	0	240
	B-1	0	0	0	120