

カレニア ミキモトイ 情報 R6-1号 第17報 (伊万里湾)

令和6年9月9日

伊万里湾 第17報

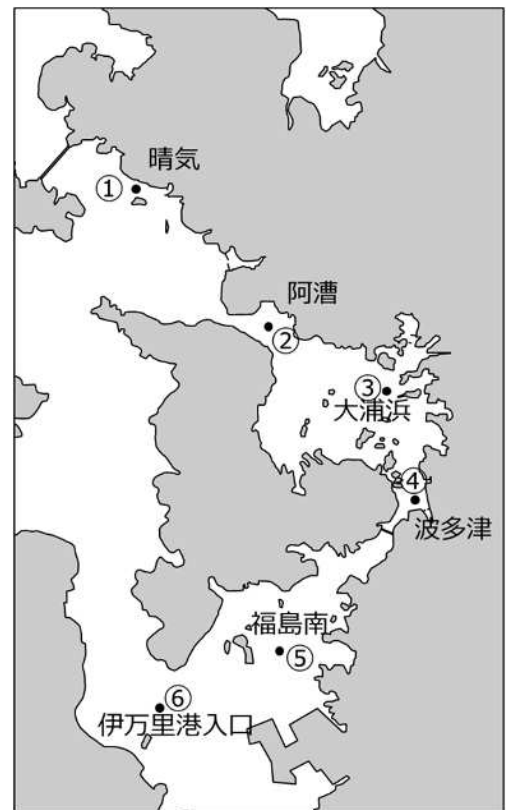
佐賀県玄海水産振興センター

伊万里湾でカレニア ミキモトイ及びシャットネラ属が確認されています。

9月9日の伊万里湾での調査の結果、有害種であるカレニア ミキモトイ及びシャットネラ属が確認されています。カレニア ミキモトイ及びシャットネラ属は、魚類・貝類等に被害を与えます。養殖業者等におかれましては、海水の着色や養殖魚介類の状況に注意して養殖管理を行ってください。

地点名	採水層 (m)	カレニア ミキモトイ (細胞/mL)	シャットネラ属 (細胞/mL)	珪藻類 (細胞/mL)
① 晴気 (水深14.8m)	0	0	0	730
	5	2	0	720
	10	0	0	980
	B-1	0	0	742
② 阿漕 (水深20.4m)	0	0	0	278
	5	0	0	316
	10	0	0	332
	B-1	0	0	254
③ 大浦浜 (水深11.8m)	0	0	0	470
	5	0	0	640
	10	0	0	550
	B-1	0	0	340
④ 波多津 (水深7.6m)	0	0	0	2,990
	5	0	2	530
	B-1	0	0	730
⑤ 福島南 (水深10.4m)	0	0	0	2,400
	5	2	0	860
	B-1	0	0	160
⑥ 伊万里港 入口 (水深13.1m)	0	0	0	3,270
	5	0	0	360
	10	0	0	96
	B-1	0	0	210

調査地点図

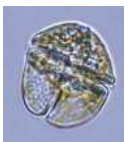


【カレニア ミキモトイ の注意・警戒密度の目安】

<巻貝>

注意基準：10 細胞数/ml

警戒基準：50 細胞数/ml



<魚類・二枚貝>

注意基準：100 細胞数/ml カレニア ミキモトイ

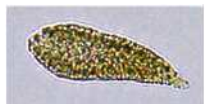
警戒基準：1,000 細胞数/ml

【シャットネラ属 の注意・警戒密度の目安】

<魚類・二枚貝>

注意基準：10 細胞数/ml

警戒基準：100 細胞数/ml シャットネラ属



今後、着色等が見られた場合は臨時調査を行う予定です。