

有害プランクトン情報 R8-1号 第14報

赤潮警報

(伊万里湾)

令和8年6月25日

佐賀県玄海水産振興センター

伊万里湾でカレニア ミキモトイとシャットネラ属が
確認されています。

6月25日の伊万里湾での調査において、有害種であるカレニアミキモトイとシャットネラ属が確認されています。

シャットネラ属の最高細胞密度は、**大浦浜（水深1m）**の**752細胞/mL**でした。

シャットネラ属は、魚類に被害を与えます。今後の天候・海況によっては、さらに増殖する可能性もあります。養殖業者等におかれましては、海水の着色や養殖魚類の状況に注意し、以下の対策を検討してください。

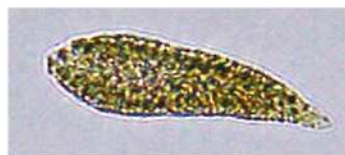
□ 魚類 養殖・蓄養	警報 (シャットネラ属)	・ 喰わせ込みの停止 ・ 早期出荷 ・ 生け簀移動・網丈延長の準備と実行 ・ 淡水浴、薬浴、歯切り等の作業の停止
-------------------	------------------------	---

シャットネラ属 の注意・警戒密度の目安

【対象：魚類】

注意基準：10 細胞数/mL

警戒基準：100 細胞数/mL



シャットネラ属

■ 次のページに、調査地点ごとの細胞密度を示しています。

有害プランクトン情報 R8-1号 第14報

赤潮警報

(伊万里湾)

調査年月日：令和8年6月25日

採水時間：9時30分～10時50分

□ プランクトン細胞数

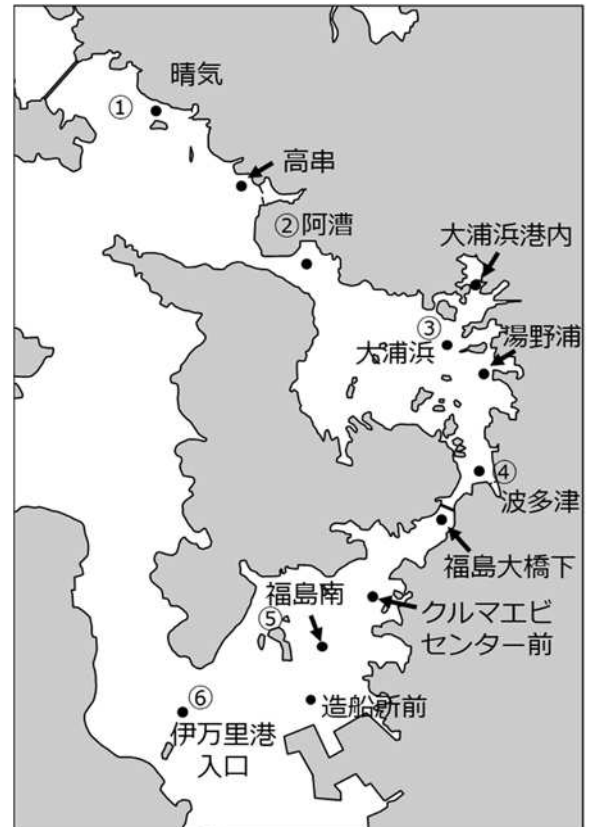
※ (細胞/ml)

地点名	採水層 (m)	カレニア ミキモトイ	シャット ネラ属	マルガレ フィディニ ウム属	珪藻類
① 晴気 (水深 19.9 m)	0	0	0	0	550
	5	0	2	0	110
	10	0	0	0	52
	B-1	0	0	0	46
② 阿漕 (水深 18.9 m)	0	0	0	0	256
	5	0	8	0	24
	10	0	2	0	0
	B-1	0	4	0	0
③ 大浦浜 (水深 11.1 m)	0	0	2	0	540
	1	0	752	0	30
	5	0	74	0	44
	B-1	0	6	0	0
④ 波多津 (水深 7.1 m)	0	0	0	0	0
	5	0	0	0	0
	B-1	0	0	0	0
⑤ 福島南 (水深 10.8 m)	0	0	0	0	24
	5	0	0	0	40
	B-1	0	0	0	32
⑥ 伊万里港 入口 (水深 12.5 m)	0	0	0	0	42
	5	0	2	4	172
	10	0	2	0	52
	B-1	0	0	0	82

※ (細胞/ml)

地点名	採水層 (m)	カレニア ミキモトイ	シャット ネラ属	マルガレ フィディニ ウム属	珪藻類
高串 (水深 15.7 m)	0	0	2	0	54
	5	0	0	0	100
大浦浜港内 (水深 5.3 m)	0	0	0	0	0
	5	0	0	0	226
湯野浦 (水深 8.5 m)	0	0	4	0	496
	5	2	62	0	128
福島大橋下 (水深 6.3 m)	0	0	0	0	86
	2	0	48	0	118
クルマエビ センター前 (水深 7.3 m)	0	0	0	0	992
	5	0	2	0	50
造船所前 (水深 15.0 m)	0	0	0	0	0
	5	0	0	0	12

□ 調査地点図



※ 現在、「マルガレフィディニウム属」に名称変更されていますが、本情報では変更前の「コクロディニウム属」で表記しています。

次回の調査は 6月29日 (月) の予定です。