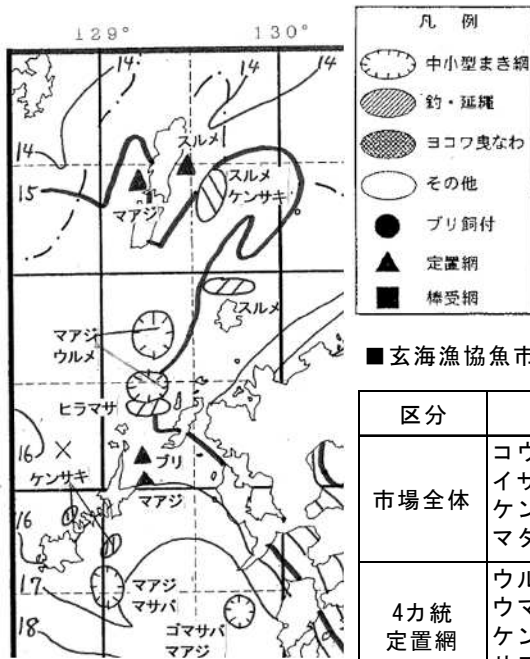


# 漁海況情報 (令和4年度2月号)

佐賀県玄海水産振興センター 堀  
 〒847-0122 佐賀県唐津市唐房6丁目4948-9  
 Tel: 0955-74-3021 Fax: 0955-74-6791

【漁況】九州沿岸域水温分布、主要漁業種類の漁場情報、玄海漁協魚市場での主要魚種の水揚状況



九州沿岸域漁海況情報より抜粋  
 提供：(一社) 漁業情報サービスセンター  
 水温：2/15 時点、漁場図：2/9～2/15 時点

■玄海漁協魚市場における1月の水揚量の前年比

区分	好調	不調
市場全体	コウイカ類 (401%) イサキ (232%) ケンサキイカ (198%) マダイ (176%)	アオリイカ (43%) キス (40%) スルメイカ (32%) カレイ類 (26%)
4カ統 定置網	ウルメイワシ (400%) ウマヅラハギ (300%) ケンサキイカ (138%) サワラ (112%)	ブリ (16%) タチウオ (7%) カタクチイワシ (0%)

佐賀玄海漁協魚市場における主要魚種の水揚動向 (1月)

魚種名	1月水揚量 (kg)			1月水揚状況 (昨年同月と比較)	12月 水揚量(kg)	1月水揚量 (ト)		
	R5年	R4年	平年値*			R5年	R4年	平年値*
マダイ	1,337	761	1,180	↗	6,596	1	1	1
ヒラメ	1,010	872	914	↗	755	1	1	1
オニオコゼ	73	59	63	↗	121	0	0	0
カサゴ	595	571	600	↔	315	1	1	1
イサキ	172	74	576	↗	571	0	0	1
キス	151	382	243	↘	235	0	0	0
クロダイ	252	264	277	↔	228	0	0	0
カレイ類	39	150	527	↘	200	0	0	1
クルマエビ	14	15	20	↔	43	0	0	0
その他エビ類	130	29	106	↗	154	0	0	0
カニ類	48	32	41	↗	75	0	0	0
ケンサキイカ	2,473	1,246	4,543	↗	2,190	3	1	5
アオリイカ	298	686	448	↘	739	0	1	0
コウイカ類	649	162	148	↗	871	1	0	0
スルメイカ	108	342	1,124	↘	6	0	0	1
アワビ類	223	304	320	↘	196	0	0	0
サザエ	1,540	1,810	2,052	↘	1,670	2	2	2
ナマコ	1,714	1,843	2,739	↔	1,813	2	2	3
その他	57,818	92,938	90,653	↘	92,992	58	93	91
合計	68,644	102,540	106,573	↘	109,768	69	103	107

【漁況】漁業者聞き取り情報 (1月の漁模様)

漁業種類	主な対象種	漁模様
いか釣り	ケンサキ	対馬周辺で数隻が操業。10～30kg/日程度。
えびこぎ	ヒラメ、小エビ、キス	全体的に漁獲量少ない。ヒラメは例年並み。
沖はえ縄	アカムツ、イトヨリ、レンコ	コマ縄 (イトヨリ、レンコ) は漁獲少ない。アカムツは例年同期と同程度。
ごちあみ	-	休漁中
いわし網	カタクチイワシ	引き続き厳しい状況であり、漁獲がみられるのは1地区のみ。

佐賀玄海漁協魚市場において、4カ統定置網で漁獲された主要魚種の水揚動向 (1月)

魚種名	1月水揚量 (kg)			1月水揚状況 (昨年同月と比較)	12月 水揚量(kg)	1月水揚量 (ト)		
	R5年	R4年	平年値*			R5年	R4年	平年値*
マアジ	8,124	15,880	16,511	↘	15,880	8	8	17
マサバ	4,304	5,168	2,208	↘	5,168	4	4	2
ブリ	400	2,489	1,995	↘	2,489	0	0	2
サワラ	1,519	1,357	4,653	↗	1,357	2	2	5
カタクチイワシ	0	1,504	5,597	↘	1,504	0	1	6
マイワシ	0	0	64	↔	0	0	0	0
ウルメイワシ	64	16	272	↗	16	0	0	0
ウマヅラハギ	42	14	71	↗	14	0	0	0
タチウオ	184	2,824	116	↘	2,824	0	0	0
ケンサキイカ	803	583	929	↗	583	1	0	1
その他	3,402	5,217	6,824	↘	5,217	32	3	7
合計	18,842	35,052	39,299	↘	35,052	19	19	39

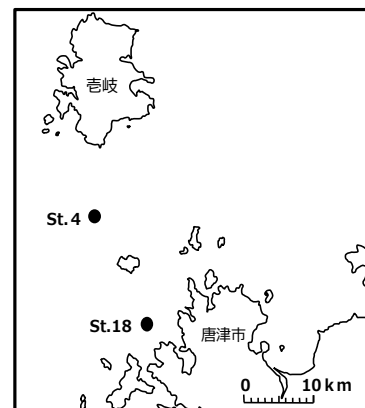
(凡例) ↗ ; 昨年同月と比べて10%以上増加  
 ↔ ; 昨年同月と比べて10%以内で増減  
 ↘ ; 昨年同月と比べて10%以上減少  
 \*平年値：平成30年～令和4年の5ヶ年の平均値

※代表的な漁業種類毎に1～2名の漁業者への聞き取り調査結果

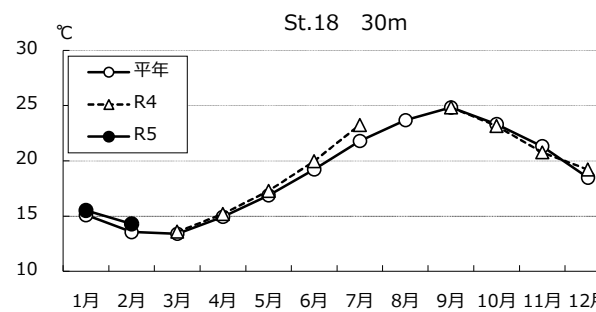
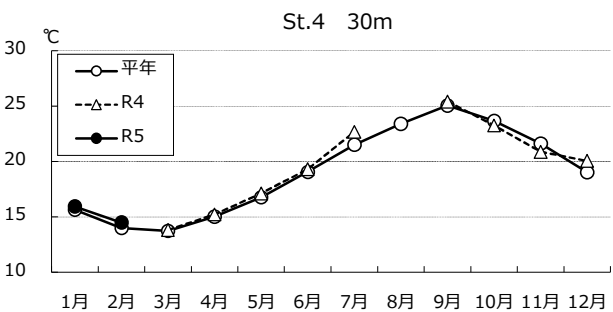
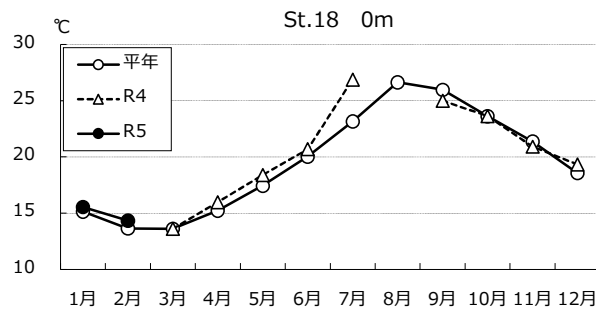
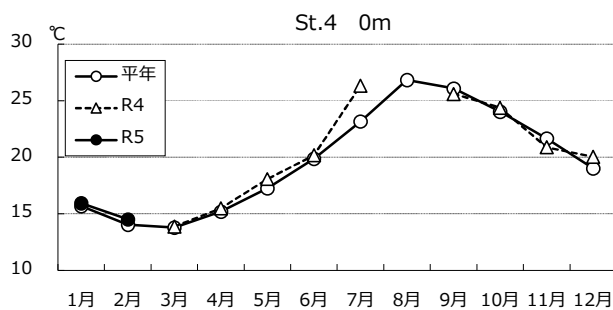
# 【海況】 玄海水産振興センター調査船による海洋観測（2月6日調査）の結果

地点		水温観測の結果(R5.2.6)		
		今回	前年差	平年差※
壱岐水道 (St.4) 水深:60 m	0 m	14.5	-	+0.5
	30 m	14.5	-	+0.5
沿岸域 (St.18) 水深:49 m	0 m	14.3	-	+0.7
	30 m	14.3	-	+0.7

※平年はH15-R4の20年間の平均値

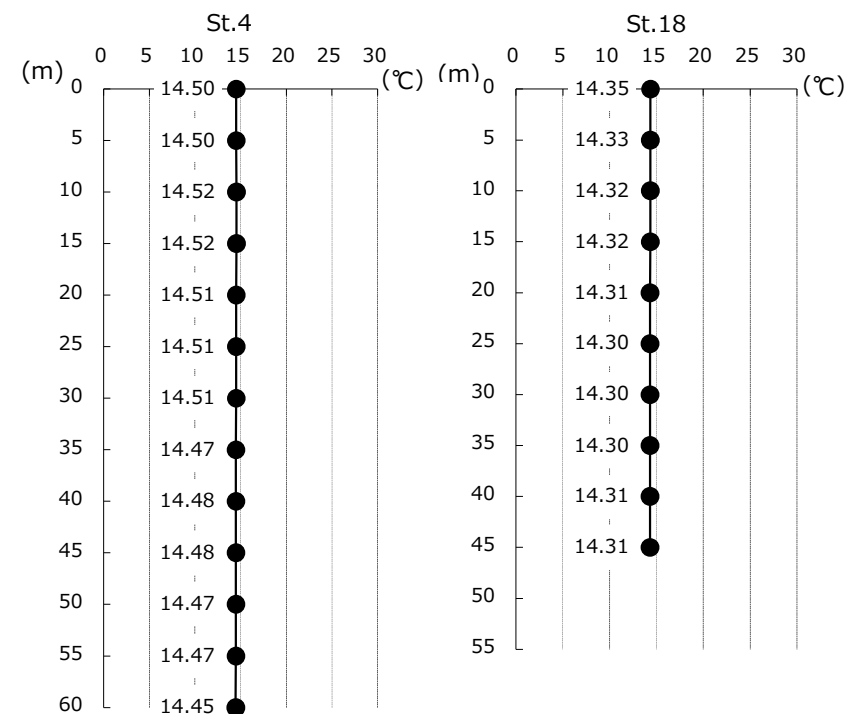


調査地点図



※ 令和4年1、2、8月の海洋観測は欠測

水温の経月変化



水深別水温