

ケンサキイカ情報 (令和4年度 第1号)

参画機関 (連絡先電話番号)

鳥取県水産試験場 (0859-45-4500)

福岡県水産海洋技術センター (092-806-0876)

島根県水産技術センター (0855-22-1720)

佐賀県玄海水産振興センター (0955-74-3021)

山口県水産研究センター (0837-26-0711)

長崎県総合水産試験場 (095-850-6304)

発行日 令和4年6月16日

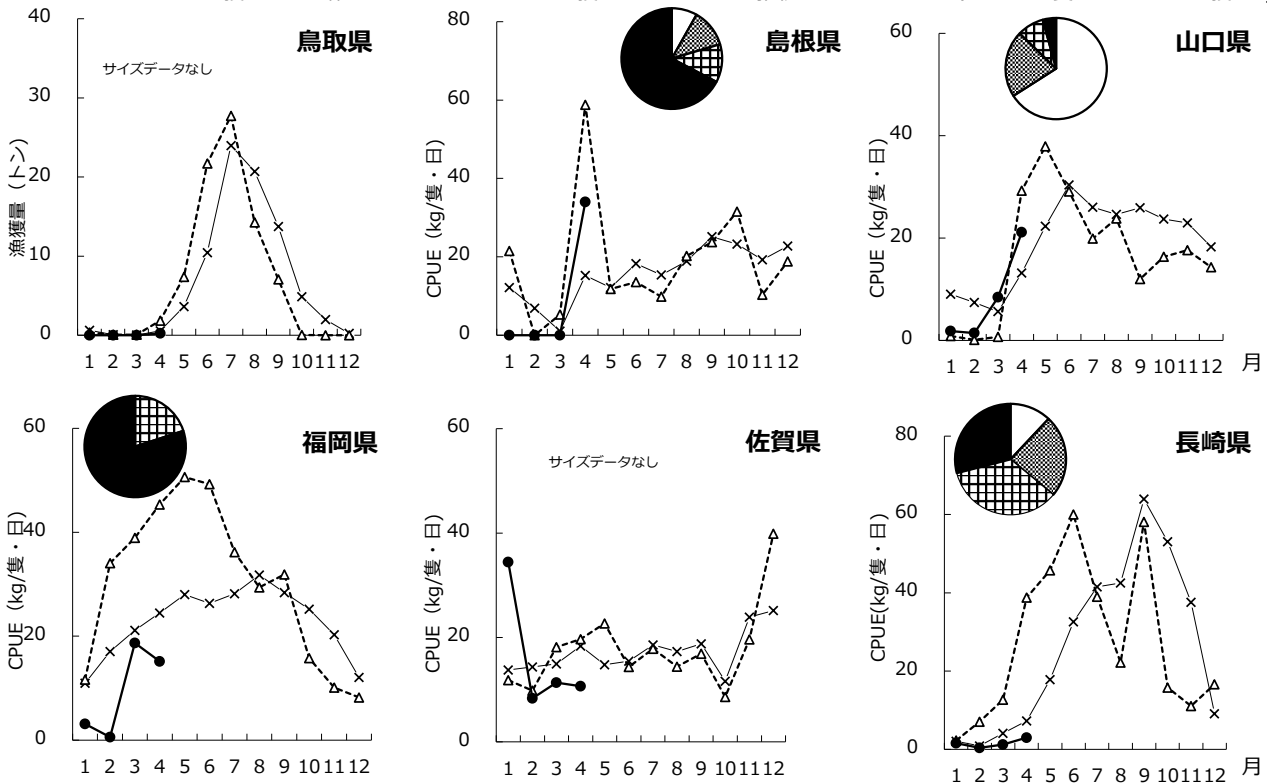
I : 4月のイカ釣り漁況

これらの情報は各県の主要漁港データを利用しています

鳥取県	主要漁港の水揚量は、前年と平年を下回りました (前年比12%、平年比43%)。
島根県	主要漁港の水揚量は、前年、平年を下回りました (前年比1%、平年比3%)。
山口県	代表2地区の水揚量は、前年、平年を下回りました。(前年比18%、平年比75%)。
福岡県	代表港の水揚量は、前年、平年を下回りました (前年比12%、平年比30%)。
佐賀県	標本漁港の水揚量は、前年と平年を下回りました (前年比11%、平年比16%)。
長崎県	標本漁協の水揚量は、前年と平年を下回りました (前年比6%、平年比48%)。

★ 水揚量の前年・平年比の基準は、90%以下では「下回る」、110%以上では「上回る」、91~109%では「並み」としています

★ 円グラフは漁獲サイズの割合を、折れ線グラフは漁獲量またはCPUEの推移を示しています (CPUEは1隻1日当たりの漁獲量kg)



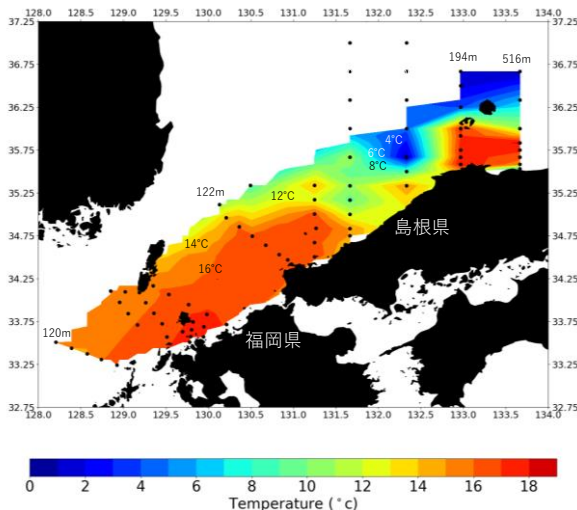
II : 5月上旬の底層水温

円グラフ
の凡例

- 2段
- ▨ 2.5段
- ▩ 3段
- 3.5段以下

折れ線
グラフの
凡例

- x— 5年平均
- △--- 前年
- 今年



鳥取県	陸棚域 (水深34~105 m)の底層水温は 15.3~18.1℃でした。
島根県	陸棚上 (87~143m) の底層水温は9.5~14.9℃でした。
山口県	陸棚上 (65~138m) の底層水温は8.9~17.1℃でした。
福岡県	沖合の底層水温は15~16℃台で、平年並み~やや高めでした。
佐賀県	杵岐水道の底層水温は17.1~17.4℃、対馬東水道は15.4~17.2℃で、平年値と比べ-0.1~0.7℃でした。
長崎県	五島西沖の底層水温は14~16℃台で推移しました。