

# ケンサキイカ情報 (令和4年度 第3号)

参画機関 (連絡先電話番号)

鳥取県水産試験場 (0859-45-4500)	福岡県水産海洋技術センター (092-806-0876)
島根県水産技術センター (0855-22-1720)	佐賀県玄海水産振興センター (0955-74-3021)
山口県水産研究センター (0837-26-0711)	長崎県総合水産試験場 (095-850-6304)

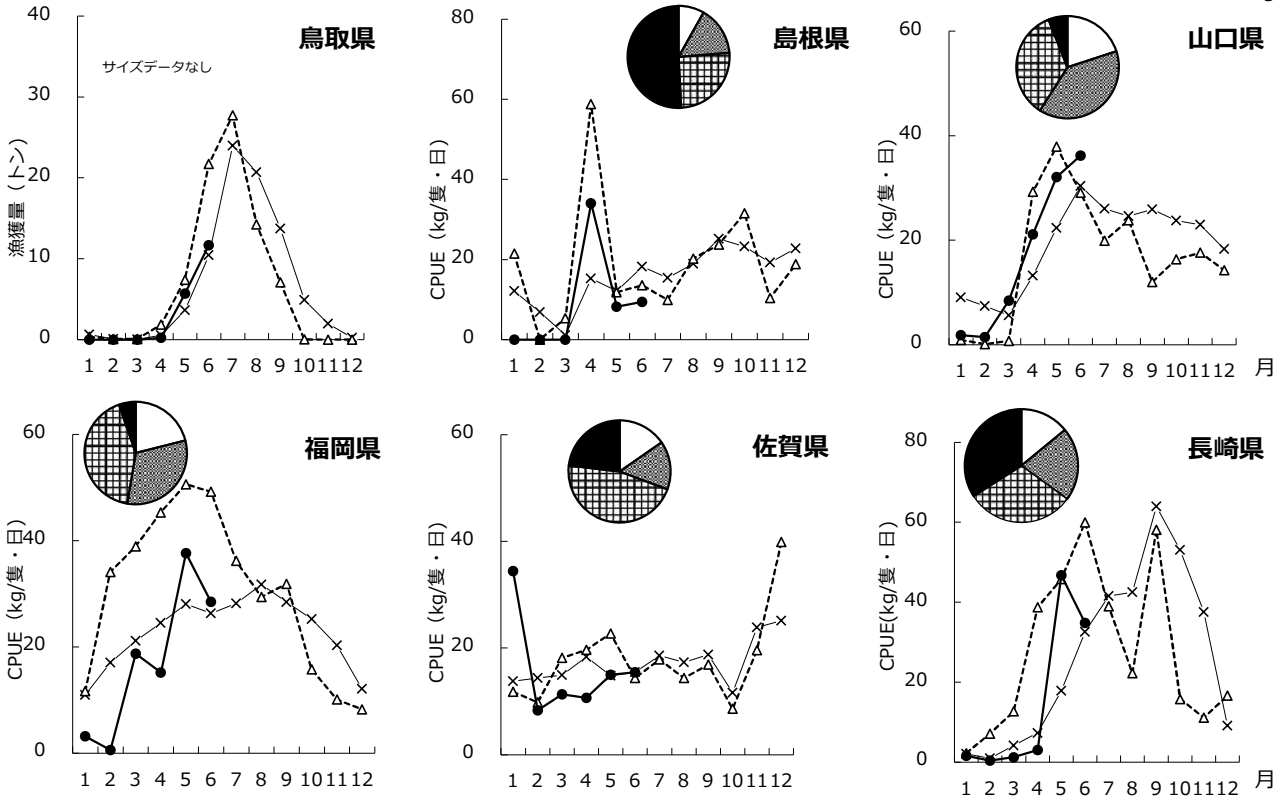
発行日 令和4年8月19日

## I : 6月のイカ釣り漁況

これらの情報は各県の主要漁港データを利用しています

鳥取県	主要漁港の水揚量は、前年を下回り平年を上回りました (前年比53%、平年比112%)。
島根県	主要漁港の水揚量は、前年、平年を下回りました (前年比42%、平年比45%)。
山口県	代表2地区の水揚量は、前年を上回り、平年を下回りました。(前年比123%、平年比83%)
福岡県	代表港の水揚量は、前年を下回り、平年並みでした (前年比48%、平年比101%)。
佐賀県	標本漁港の水揚量は、前年を上回り平年を下回りました (前年比127%、平年比79%)。
長崎県	標本漁港の水揚量は、前年と平年を下回りました (前年比36%、平年比50%)。

★ 水揚量の前年・平年比の基準は、90%以下では「下回る」、91~109%では「並み」、110%以上では「上回る」としています  
 ★ 円グラフは漁獲サイズの割合を、折れ線グラフは漁獲量またはCPUEの推移を示しています (CPUEは1隻1日当たりの漁獲量kg)



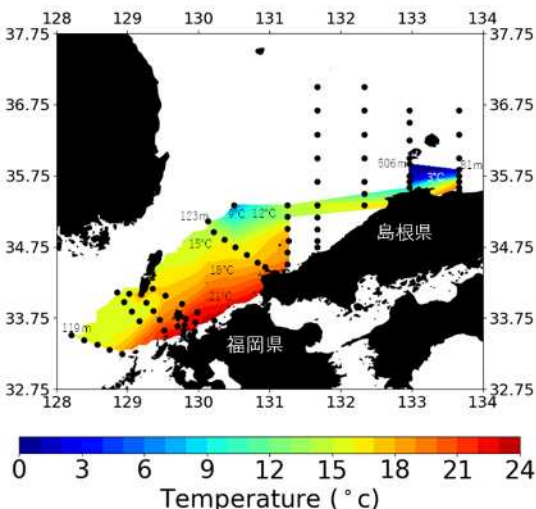
**円グラフの凡例**

- 2段
- ▨ 2.5段
- ▩ 3段
- 3.5段以下

**折れ線グラフの凡例**

- x— 5年平均
- - - 前年
- 今年

## II : 7月上旬の底層水温



鳥取県	陸棚域 (水深77~141 m)の底層水温は 8.78~19.6℃でした。
島根県	7月は水温データがありません。
山口県	陸棚上 (62~139m) の底層水温は6.6~19.5℃でした。
福岡県	沖合の底層水温は17~18℃台で、やや高め~かなり高めでした。
佐賀県	壱岐水道の底層水温は22.0~23.4℃、対馬東水道は15.1~21.9℃で、平年値と比べ-0.8~2.3℃でした。
長崎県	五島西沖の底層水温は15~18℃台で推移しました。