

ケンサキイカ情報 (令和4年度 第6号)

参画機関 (連絡先電話番号)

鳥取県水産試験場 (0859-45-4500)

福岡県水産海洋技術センター (092-806-0876)

鳥根県水産技術センター (0855-22-1720)

佐賀県玄海水産振興センター (0955-74-3021)

山口県水産研究センター (0837-26-0711)

長崎県総合水産試験場 (095-850-6304)

発行日 令和4年11月16日

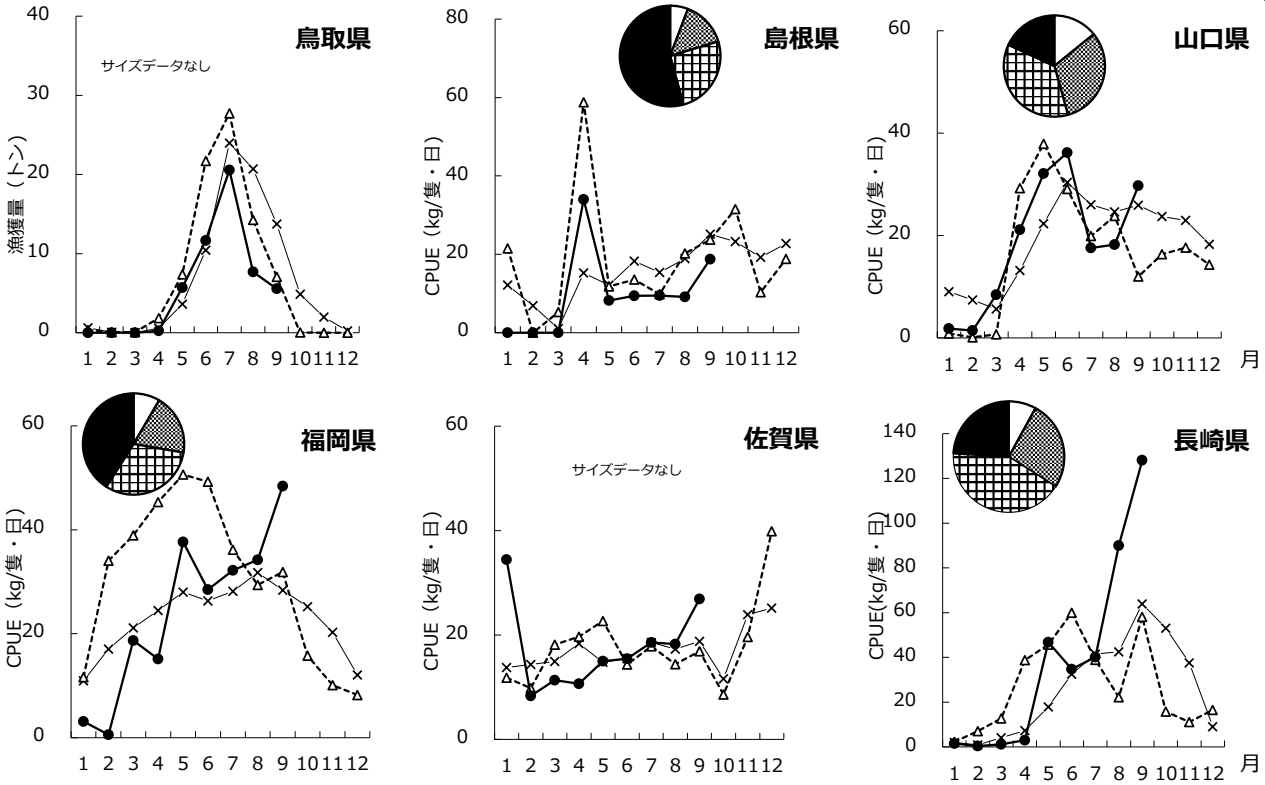
これらの情報は各県の主要漁港データを利用しています

I : 9月のイカ釣り漁況

鳥取県	主要漁港の水揚量は、前年と平年を下回りました (前年比79%、平年比41%)。
鳥根県	主要漁港の水揚量は、前年を上回り、平年を下回りました (前年比146%、平年比31%)。
山口県	代表2地区の水揚量は、前年を上回り、平年を下回りました。(前年比252%、平年比29%)
福岡県	代表港の水揚量は、前年、平年を上回りました (前年比263%、平年比148%)。
佐賀県	標本漁港の水揚量は、前年を上回り平年並みでした (前年比152%、平年比98%)。
長崎県	標本漁港の水揚量は、前年を上回り平年下回りました (前年比152%、平年比57%)。

★ 水揚量の前年・平年比の基準は、90%以下では「下回る」、91~109%では「並み」、110%以上では「上回る」としています

★ 円グラフは漁獲サイズの割合を、折れ線グラフは漁獲量またはCPUEの推移を示しています (CPUEは1隻1日当たりの漁獲量kg)



II : 10月上旬の底層水温

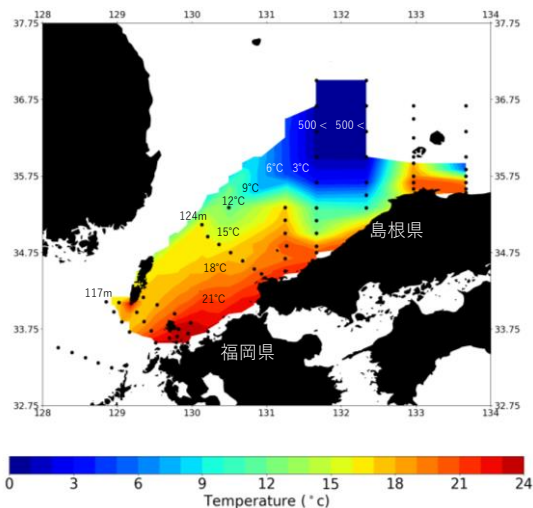
円グラフ
の凡例

- 2段
- ▨ 2.5段
- ▩ 3段
- 3.5段以下

折れ線

グラフの
凡例

- x— 5年平均
- - - 前年
- 今年



鳥取県	陸棚域 (水深55~106m)の底層水温は 12.7~20.9℃でした。
鳥根県	陸棚上 (水深85~144m) の底層水温は10.1~20.2℃でした。
山口県	陸棚上 (64~137m) の底層水温は11.5~21.7℃でした。
福岡県	沖合の底層水温は17~20℃台で、平年並み~やや高めでした。
佐賀県	杵岐水道の底層水温は23.0~24.1℃、対馬東水道は16.1~23.3℃で、平年値と比べ-0.4~2.3℃でした。
長崎県	10月は欠測しました。