

ケンサキイカ情報 (令和4年度 第7号)

参画機関 (連絡先電話番号)

鳥取県水産試験場 (0859-45-4500)	福岡県水産海洋技術センター (092-806-0876)
島根県水産技術センター (0855-22-1720)	佐賀県玄海水産振興センター (0955-74-3021)
山口県水産研究センター (0837-26-0711)	長崎県総合水産試験場 (095-850-6304)

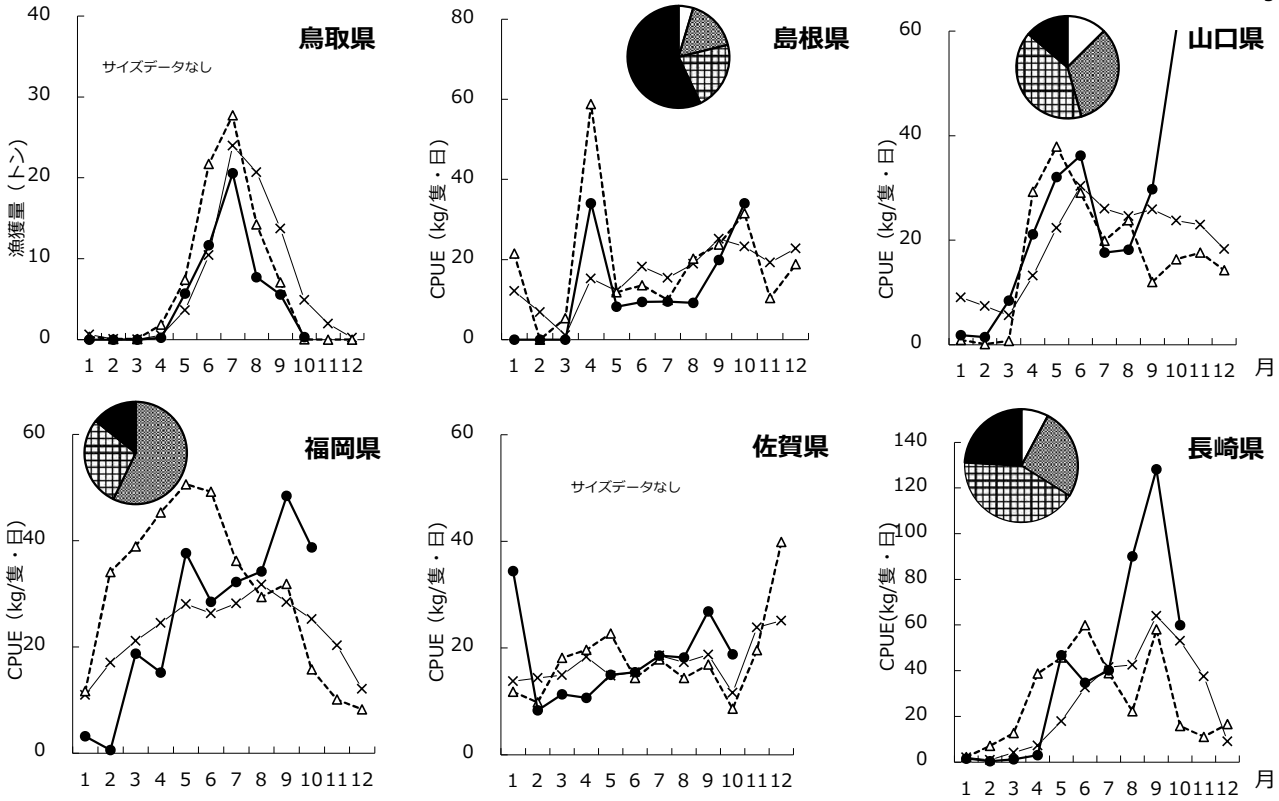
発行日 令和4年12月19日

I : 10月のイカ釣り漁況

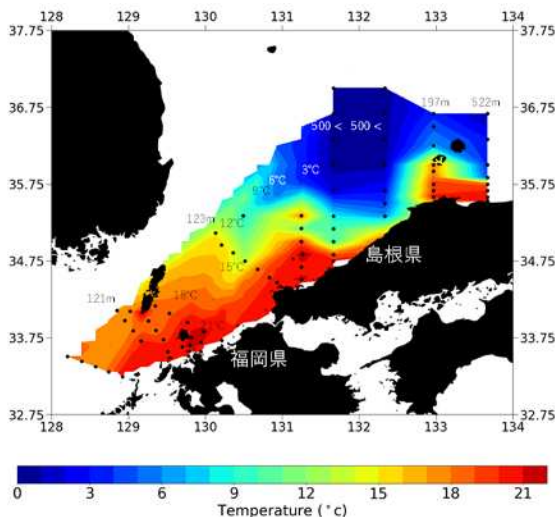
これらの情報は各県の主要漁港データを利用しています

鳥取県	主要漁港の水揚量は、前年を上回り平年を下回りました (前年比1171%、平年比6%)。
島根県	主要漁港の水揚量は、前年並みで平年を下回りました (前年比112%、平年比33%)。
山口県	代表2地区の水揚量は、前年を上回り、平年を下回りました。(前年比184%、平年比62%)
福岡県	代表港の水揚量は、前年、平年を上回りました (前年比400%、平年比161%)。
佐賀県	標本漁港の水揚量は、前年と平年を上回りました (前年比203%、平年比131%)。
長崎県	標本漁港の水揚量は、前年と平年を上回りました (前年比235%、平年比116%)。

★ 水揚量の前年・平年比の基準は、90%以下では「下回る」、91~109%では「並み」、110%以上では「上回る」としています
 ★ 円グラフは漁獲サイズの割合を、折れ線グラフは漁獲量またはCPUEの推移を示しています (CPUEは1隻1日当たりの漁獲量kg)



II : 11月上旬の底層水温



円グラフの凡例

- 2段
- ▨ 2.5段
- ▩ 3段
- 3.5段以下

折れ線グラフの凡例

- x— 5年平均
- - - - 前年
- 今年

鳥取県	陸棚域 (水深54~102m)の底層水温は 18.6~20.4℃でした。
島根県	陸棚上 (水深85~141m) の底層水温は6.2~20.3℃でした。
山口県	陸棚上 (64~138m) の底層水温は8.7~21.8℃でした。
福岡県	沖合の底層水温は17~20℃台で、平年並み~やや低めでした。
佐賀県	壱岐水道の底層水温は20.6~21.2℃、対馬東水道は16.8~21.7℃で、平年値と比べ-0.8~1.4℃でした。
長崎県	五島西沖の底層水温は16~20℃台で推移しました。