

ケンサキイカ情報 (令和4年度 第8号)

参画機関 (連絡先電話番号)

鳥取県水産試験場 (0859-45-4500)	福岡県水産海洋技術センター (092-806-0876)
島根県水産技術センター (0855-22-1720)	佐賀県玄海水産振興センター (0955-74-3021)
山口県水産研究センター (0837-26-0711)	長崎県総合水産試験場 (095-850-6304)

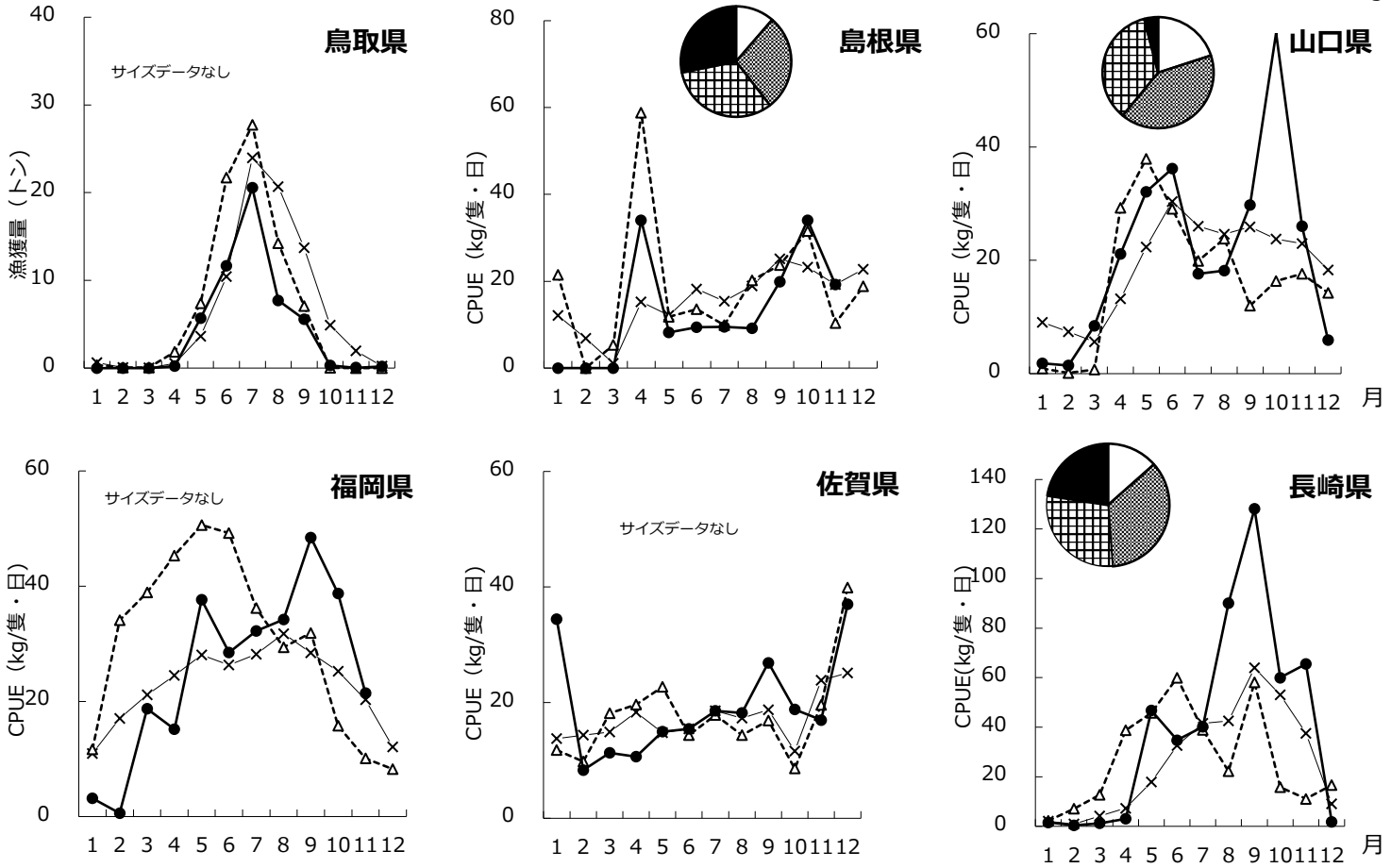
発行日 令和5年2月14日

これらの情報は各県の主要漁港データを利用しています

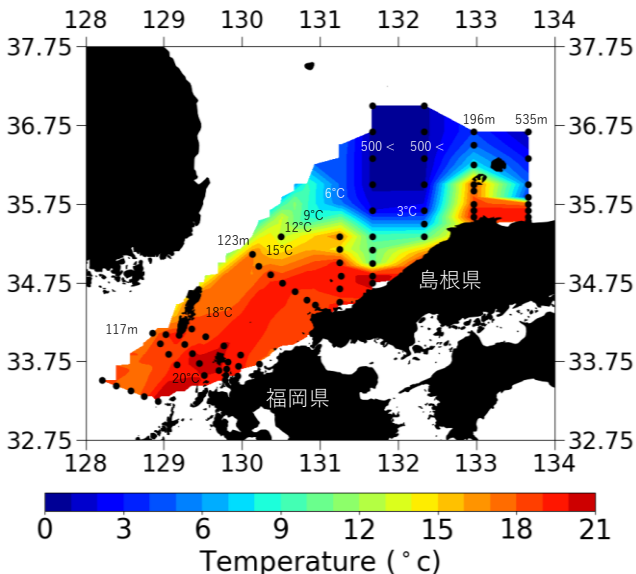
I : 11月のイカ釣り漁況

鳥取県	主要漁港の水揚量は、前年を上回り平年を下回りました (前年:漁獲無し、平年比2%)。
島根県	主要漁港の水揚量は、前年を上回り、平年を下回りました (前年比326%、平年比26%)。
山口県	代表2地区の水揚量は、前年を上回り、平年を下回りました (前年比176%、平年比52%)。
福岡県	代表港の水揚量は、前年を上回り、平年を下回りました (前年比1048%、平年比78%)。
佐賀県	標本漁港の水揚量は、前年と平年を上回りました (前年比666%、平年比121%)。
長崎県	標本漁港の水揚量は、前年を上回り、平年を下回りました (前年比288%、平年比14%)。

★ 水揚量の前年・平年比の基準は、90%以下では「下回る」、91~109%では「並み」、110%以上では「上回る」としています
 ★ 円グラフは漁獲サイズの割合を、折れ線グラフは漁獲量またはCPUEの推移を示しています (CPUEは1隻1日当たりの漁獲量kg)



II : 12月上旬の底層水温



円グラフの凡例

- 2段
- 2.5段
- ▣ 3段
- 3.5段以下

折れ線グラフの凡例

- x— 5年平均
- △--- 前年
- 今年

鳥取県	陸棚域 (水深54~111m)の底層水温は 17.3~19.8℃でした。
島根県	陸棚上 (水深85~141m) の底層水温は9.6~20.8℃でした。
山口県	陸棚上 (61~139m) の底層水温は12.6~19.5℃でした。
福岡県	沖合の底層水温は18~20℃台で、平年並み~やや高めでした。
佐賀県	壱岐水道の底層水温は19.2~19.8℃、対馬東水道は17.4~20.7℃で、平年値と比べ0.3~2.1℃でした。
長崎県	五島西沖の底層水温は16~20℃台で推移しました。