

ケンサキイカ情報 (令和5年度 第5号)

参画機関 (連絡先電話番号)

鳥取県水産試験場 (0859-45-4500)	福岡県水産海洋技術センター (092-806-0876)
島根県水産技術センター (0855-22-1720)	佐賀県玄海水産振興センター (0955-74-3021)
山口県水産研究センター (0837-26-0711)	長崎県総合水産試験場 (095-850-6304)

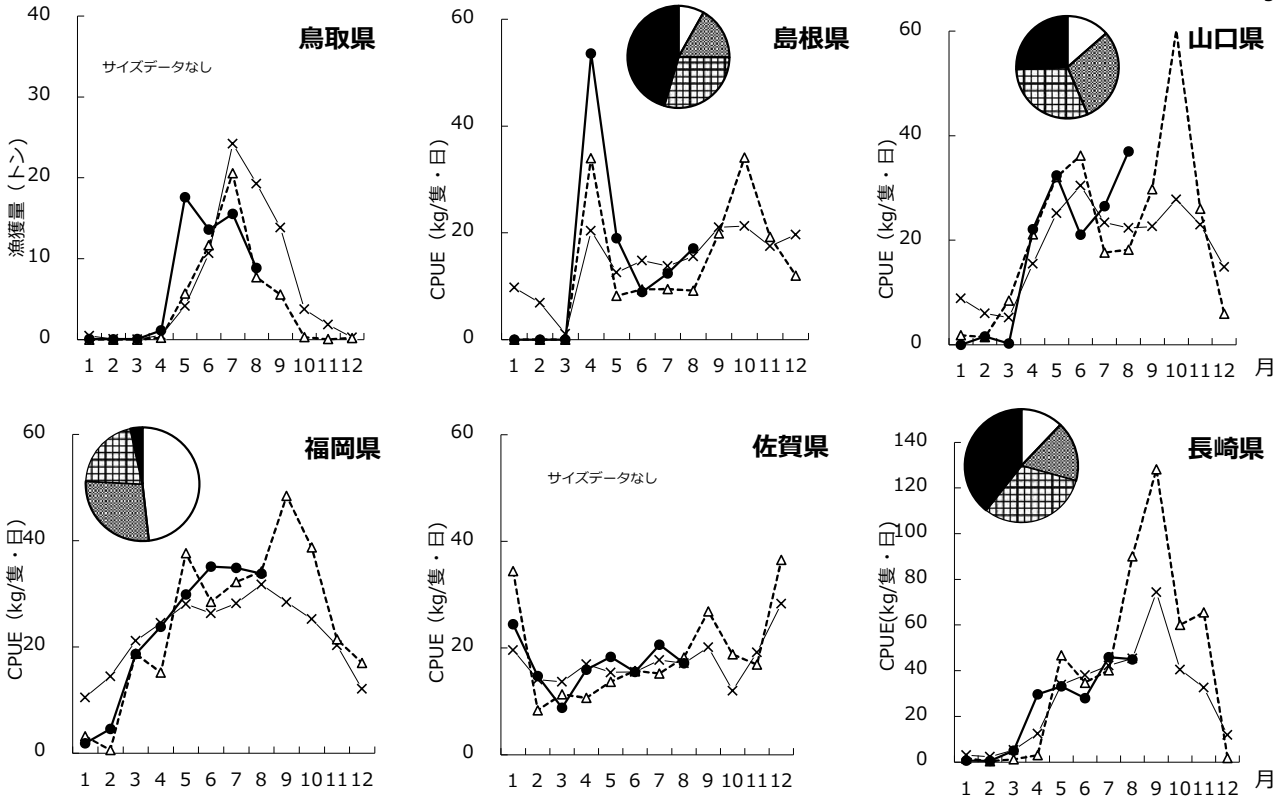
発行日 令和5年10月2日

これらの情報は各県の主要漁港データを利用しています

I : 8月のイカ釣り漁況

鳥取県	主要漁港の合計水揚量は、前年を上回り、平年を下回りました (前年比119%、平年比46%)。
島根県	主要漁港の水揚量は、前年を上回り、平年を下回りました (前年比130%、平年比89%)。
山口県	代表2地区の水揚量は、前年、平年を上回りました (前年比254%、平年比126%)。
福岡県	代表港の水揚量は、前年、平年を下回りました (前年比50%、平年比64%)
佐賀県	標本漁港の水揚量は、前年と平年を下回りました (前年比59%、平年比52%)。
長崎県	標本漁協の水揚量は、前年と平年を下回りました (前年比16%、平年比35%)。

★ 水揚量の前年・平年比の基準は、90%以下では「下回る」、91~109%では「並み」、110%以上では「上回る」としています
 ★ 円グラフは漁獲サイズの割合を、折れ線グラフは漁獲量またはCPUEの推移を示しています (CPUEは1隻1日当たりの漁獲量kg)



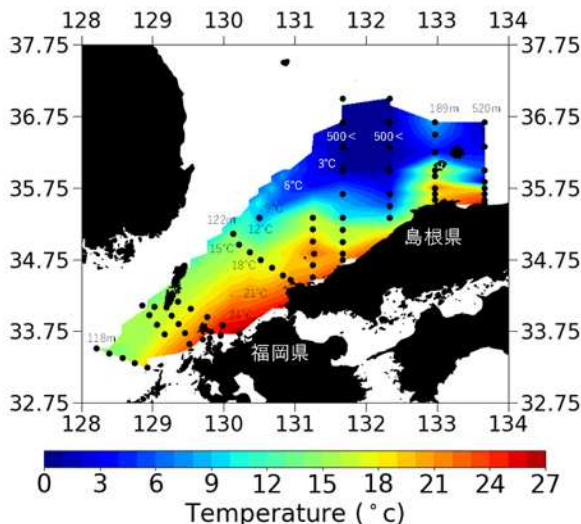
円グラフの凡例

- 2段
- ▨ 2.5段
- ▩ 3段
- 3.5段以下

折れ線グラフの凡例

- x— 5年平均
- - - 前年
- 今年

II : 9月上旬の底層水温



鳥取県	陸棚域 (水深30~149m)の底層水温は 3.3~25.4℃でした。
島根県	陸棚上 (水深85~140m) の底層水温は9.9~20.8℃でした。
山口県	陸棚上 (59~134m) の底層水温は7.5~22.2℃でした。
福岡県	沖合の底層水温は16.4~17.6℃で、平年並みからやや高めでした。
佐賀県	9月の水温データはありません (下旬に実施)。
長崎県	五島西沖の底水温は14~19℃台でした。