

ケンサキイカ情報 (令和6年度 第7号)

参画機関 (連絡先電話番号)

鳥取県水産試験場 (0859-45-4500)

福岡県水産海洋技術センター (092-806-0876)

鳥根県水産技術センター (0855-22-1720)

佐賀県玄海水産振興センター (0955-74-3021)

山口県水産研究センター (0837-26-0711)

長崎県総合水産試験場 (095-850-6304)

発行日 令和7年1月20日

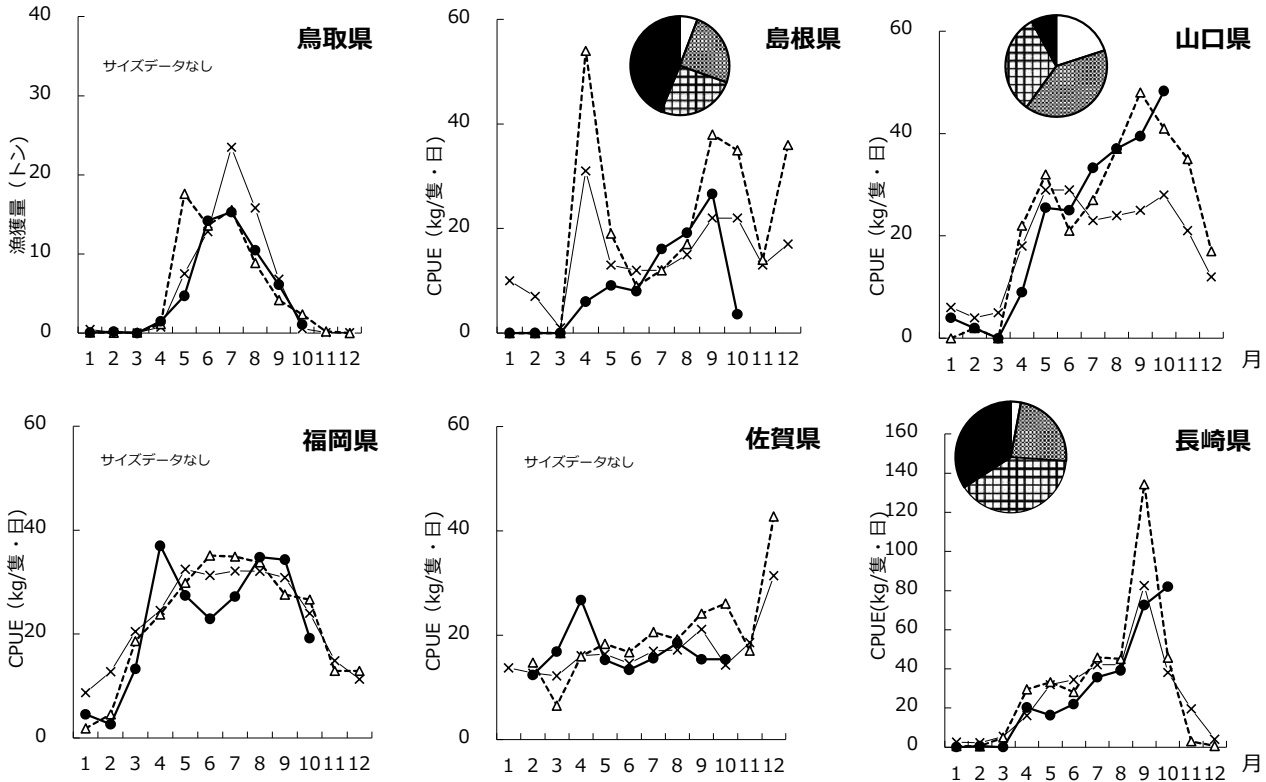
これらの情報は各県の主要漁港データを利用しています

I : 10月のイカ釣り漁況

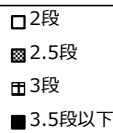
鳥取県	主要漁港の合計水揚量は、前年を下回り、平年を上回りました (前年比45%、平年比196%)。
島根県	主要漁港の水揚げ量は、前年および平年を下回りました (前年比24%、平年比60%)。
山口県	代表2地区の水揚量は、前年を下回り、平年並みでした (前年比36%、平年比97%)。
福岡県	代表港の水揚量は、前年と平年を下回りました (前年比41%、平年比42%)。
佐賀県	標本漁港の水揚量は、前年と平年を下回りました (前年比25%、平年比58%)。
長崎県	標本漁協の水揚量は、前年と平年を下回りました (前年比53%、平年比55%)。

★ 水揚量の前年・平年比の基準は、90%以下では「下回る」、91~109%では「並み」、110%以上では「上回る」としています

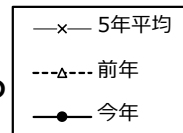
★ 円グラフは漁獲サイズの割合を、折れ線グラフは漁獲量またはCPUEの推移を示しています (CPUEは1隻1日当たりの漁獲量kg)



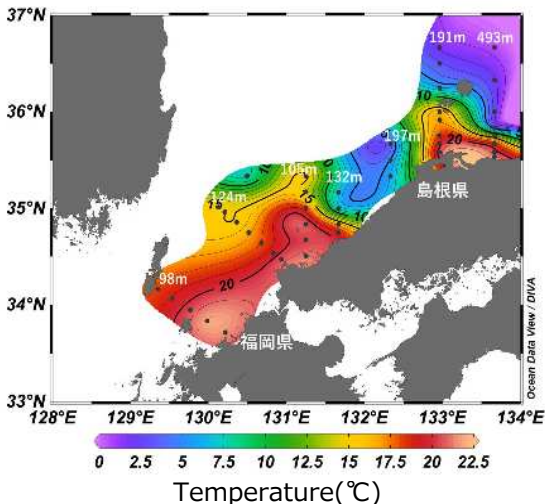
円グラフ
の凡例



折れ線
グラフの
凡例



II : 11月上旬の底層水温



鳥取県	陸棚域 (水深28~195m)の底層水温は 1.7~21.5℃でした。
島根県	陸棚上 (水深85~197 m) の底層水温は3.3~19.0℃でした。
山口県	陸棚上 (60~139m) の底層水温は7.6~21.3℃でした。
福岡県	沖合の底層水温は18.3~20.5℃で、沿岸寄りはやや低め、それ以外では平年並み~やや高めでした。
佐賀県	11月は海洋観測していません。
長崎県	五島西沖観測は欠測しています。