

佐賀県組織図 (令和6年4月1日現在)

知事

副知事

政策部

[政策総括監]

[さがデザイン総括監]

(危機管理・報道局)

総務部

地域交流部

[理事]

(文化・観光局)

(SAGA2024・SSP推進局)

[SSP総括監]

県民環境部

[脱炭素社会推進総括監]

健康福祉部

[医療統括監]

(男女参画・こども局)

さが政策推進チーム

統計分析課

秘書課

広報広聴課

危機管理防災課

↳ 消防保安室

報道課

法務私学課

↳ 私立中高・専修学校支援室

人事課

↳ 行政経営室

財政課

税政課

市町支援課

資産活用課

行政デジタル推進課

さが創生推進課

↳ 移住支援室

国際政策グループ

多文化共生さが推進課

空港課

交通政策課

港湾課

文化課

↳ 文化財保護・活用室

観光課

SAGAスポーツピラミッド推進グループ

スポーツ課

↳ 競技力向上推進室

↳ SSP施設環境推進室

SAGA2024総務連携チーム

SAGA2024企画広報チーム

SAGA2024競技運営チーム

SAGA2024施設調整チーム

県民協働課

まなび課

人権・同和对策課

くらしの安全安心課

↳ 交通事故防止特別対策室

脱炭素社会推進課

原子力安全対策課

有明海再生・環境課

循環型社会推進課

健康福祉政策課

↳ がん撲滅特別対策室

医務課

↳ 医療人材政策室

国民健康保険課

薬務課

生活衛生課

社会福祉課

長寿社会課

障害福祉課

↳ 就労支援室

男女参画・女性の活躍推進課

こども未来課

こども家庭課

【現地機関】

首都圏事務所

消防学校

(サガブライズ!)

防災航空センター

自治修習所(レナセル)

公文書館

県税事務所(佐賀、唐津、武雄)

国際交流プラザ

佐賀空港事務所

博物館・美術館

九州陶磁文化館

名護屋城博物館

佐賀城本丸歴史館

図書館

消費生活センター

環境センター

保健福祉事務所〔保健所〕

(佐賀中部、鳥栖、唐津、伊万里、杵築)

総合福祉センター

中央児童相談所

北部児童相談所

女性相談支援センター

身体障害者更生相談所

知的障害者更生相談所

地域生活リハビリセンター

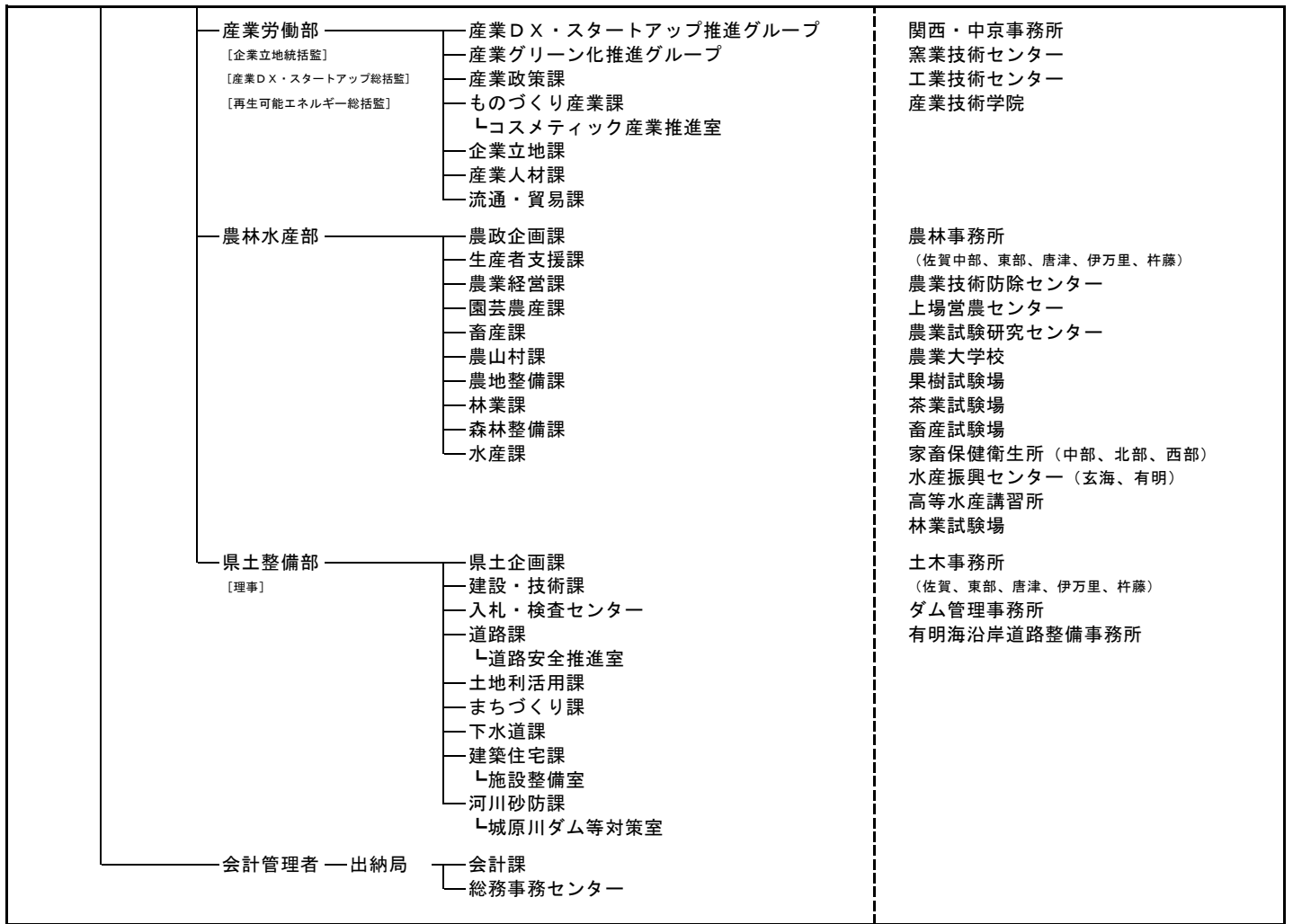
衛生薬業センター

療育支援センター

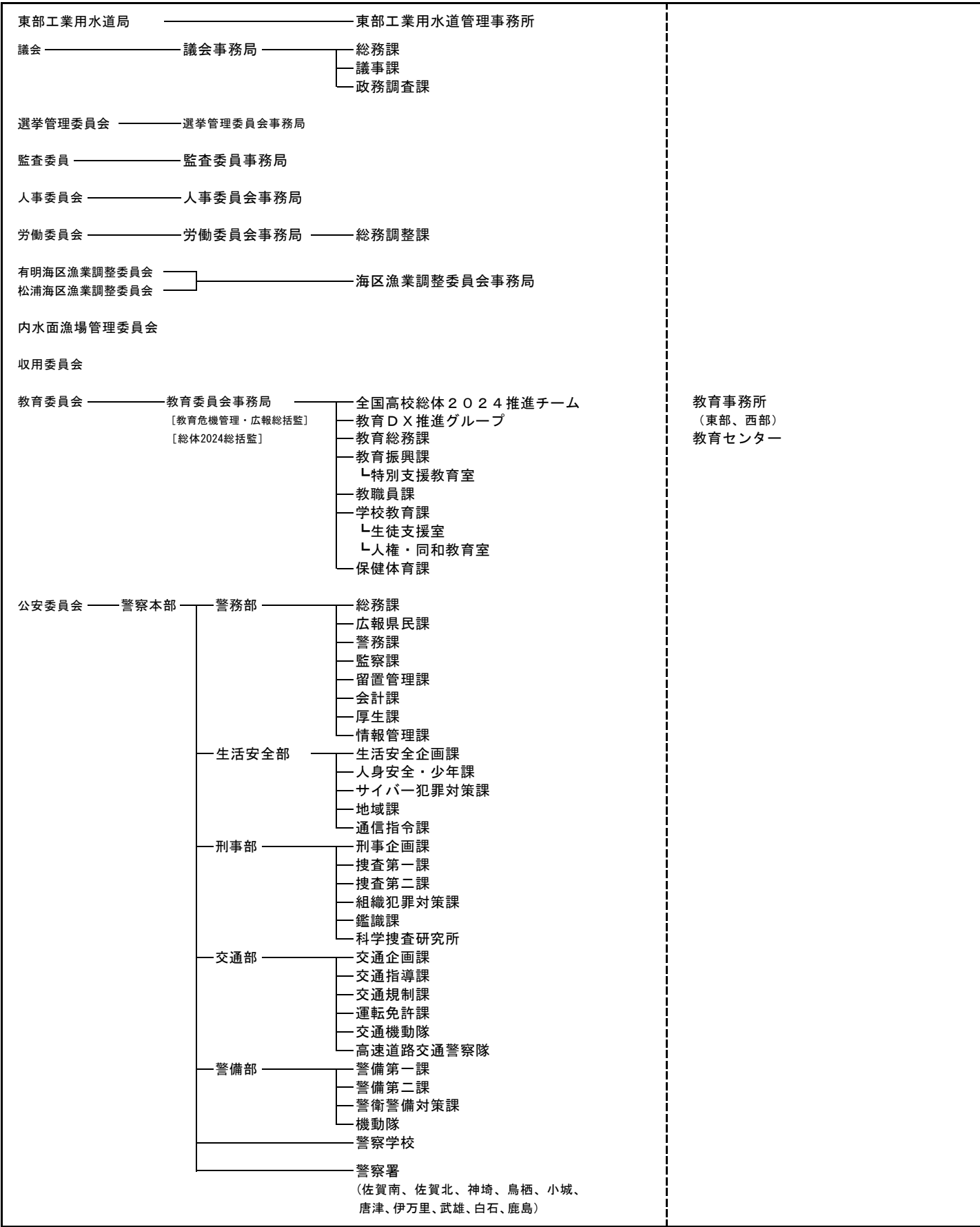
虹の松原学園

精神保健福祉センター

食肉衛生検査所



知事部局機構内訳		
本 庁	74 課	<ul style="list-style-type: none"> ・センター、グループ、チームを含む ・課内室(15室)除く
現地機関	70 事務所	<ul style="list-style-type: none"> ・5保健所を含む ・総合福祉センターの5相談所、1センターを含む



教育事務所
(東部、西部)
教育センター