

てる しげ さかえ

照茂栄

高い歩留り、肉ぎっしり

福安照	福栄	安福 (岐阜)
		はるみ
	もりひら	安平
		もりあき
ゆりひめ	百合茂	平茂勝
		しらゆり
	あきひめ	福栄
		やすひめ



黒原5997 (83.7)

育種価 (R6.4評価)

枝肉重量	ロース芯面積	バラの厚さ	皮下脂肪厚	歩留基準値	脂肪交雑
88.6 H	23.9 A	1.67 H	-0.72 B	3.85 H	2.81 B

↑ここに注目!

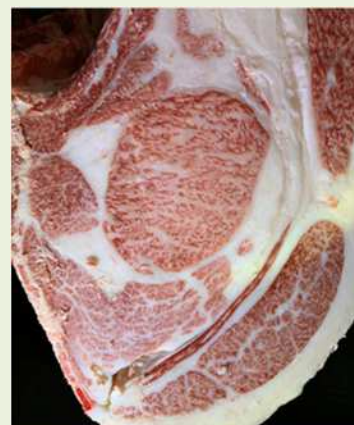
★現場検定成績★

	枝肉重量	ロース芯面積	バラの厚さ	皮下脂肪厚	歩留基準値	脂肪交雑 (BMS No.)
去勢 (12頭)	550.6kg	73.1cm ²	8.7cm	2.8cm	75.3	9.4
雌 (10頭)	485.0kg	73.5cm ²	8.5cm	3.2cm	75.7	7.9



照茂栄 - 勝忠平 - 安平

枝肉重量	595.5kg
性別	去勢
ロース芯面積	79cm ²
バラ厚	10.2cm
皮下脂肪厚	2.3cm
BMS No.	12



照茂栄 - 安系福 - 平茂勝

枝肉重量	493.0kg
性別	雌
ロース芯面積	81cm ²
バラ厚	10.0cm
皮下脂肪厚	4.4cm
BMS No.	12