

麦づくり情報 第2号

令和7年(2025年)2月12日
佐賀県農業試験研究センター
佐賀県米麦改良協会

◎農試作況試験における麦類の生育(2月10日調査)

品種	播種期 (月/日)	年次	草丈 (cm)	茎数 (本/m ²)	葉齢 (L)	葉色 (SPAD)	概況 (平年・平均と比較して)
シロガネコムギ	11/20	本年	9.2	807	5.9	54.3	[気象] 1/20~2/10まで ◆平均気温…平年並み(平年差-0.2℃) 1/5半旬:8.8℃(平年差+3.2℃) 2/2半旬:1.9℃(平年差-4.3℃) 寒暖の差が激しい ◆日照時間…長い(平年比117%) ◆降水量…少ない(平年比67%) 積雪:2/4~2/5
		平年	21.7	707	5.9	45.4	
		平年差(比)	42	114	±0.0	+8.9	
	12/10	本年	7.5	321	3.4	51.7	
平年		14.3	451	4.3	48.9		
平年差(比)		52	71	-0.9	+2.8		
サチホゴールデン	12/2	本年	9.0	491	4.1	44.1	[生育] ◆草丈 全品種・全作期において、過去10年間で最も低いレベル。 ◆茎数 11/20「シロガネコムギ」は多く、その他は少ない。 ◆葉齢 11/20「シロガネコムギ」は平年並み、その他は少ない。 ◆葉色 12/2「サチホゴールデン」、「はるか二条」は平年並み、12/10「はるか二条」は平年よりやや濃い、その他は平年より濃い。
		4ヶ年平均	15.4	857	5.3	44.1	
	12/10	平年	58	57	-1.2	±0.0	
		平年比(差)	8.6	450	3.6	45.4	
はるか二条	12/2	本年	9.0	425	4.0	49.4	◆葉色 12/2「サチホゴールデン」、「はるか二条」は平年並み、12/10「はるか二条」は平年よりやや濃い、その他は平年より濃い。
		4ヶ年平均	14.3	825	5.0	49.8	
	12/10	平年	63	52	-1.0	-0.4	
		平年比(差)	8.9	427	3.3	49.1	
留意点	12/10	7ヶ年平均	13.1	551	4.1	47.4	
		平年比(差)	68	77	-0.8	+1.7	
◆ 12/2半旬~1/3半旬、2/2半旬の気温が低く推移したことから、生育はやや停滞している。 ◆ 踏圧は、土壌が乾燥したら実施する。ただし、茎立期(節間長2cm・草丈約25cm)以降は幼穂を傷めることがあるので控える。 ◆ 5葉期以降、雑草防除と無効分けつの抑制、排水対策のために土入れを行う。ただし、今年は茎数が少ないため、過度な土入れは行わず、踏圧後7日以上空ける。 ◆ 雑草の発生が見られる圃場では、早めに茎葉処理剤を施用する。なお、踏圧前後の除草剤散布は薬害を生じることがあるので避けること。							

注意事項

- 「シロガネコムギ」: 苗立数について11/20播種は120本/m²、12/10播種は150本/m²。施肥量は5.5-4.5-4.0。平年値は収量が過去7カ年の内、収量が最高年と最低年の値を除いた5カ年分の平均。
- 「サチホゴールデン」: 苗立数は150本/m²。施肥量は6.0-4.0-2.0。平年値について12/2播種は試験を開始したR3年産から4カ年分の平均、12/10播種は収量が過去7カ年の内、最高年次と最低年次の値を除いた5カ年分の平均。
- 「はるか二条」: 苗立数は150本/m²。施肥量は6.0-4.0-4.0。平年値について12/2播種は試験を開始したR3年産から4カ年分の平均、12/10播種は試験を開始したH30年産以降の7カ年の平均。

◎ 本年の生育ステージ

品種	播種期 (月/日)	年次	幼穂形成始期 (月/日)	節間伸長開始期 (月/日)	莖立期 (月/日)	出穂期 (月/日)
シロガネコムギ	11/20	本年	2/3	未	未	未
		前年	1/26	2/11	2/13	3/24
		平年	2/2	2/19	2/19	3/30
	12/10	本年	未	未	未	未
		前年	2/14	2/20	2/24	4/1
		平年	2/21	3/1	3/4	4/5
サチホゴールデン	12/2	本年	未	未	未	未
		前年	1/29	2/16	2/20	3/28
		平年	2/6	2/23	3/2	3/29
	12/10	本年	未	未	未	未
		前年	2/2	2/20	2/20	3/31
		平年	2/12	3/3	3/5	4/3
はるか二条	12/2	本年	未	未	未	未
		前年	1/29	2/16	2/20	3/29
		平年	2/6	2/22	3/4	3/28
	12/10	本年	未	未	未	未
		前年	2/1	2/20	2/20	3/31
		平年	2/11	2/27	2/28	4/1

注 1) 平年値の算出方法については前頁を参照。

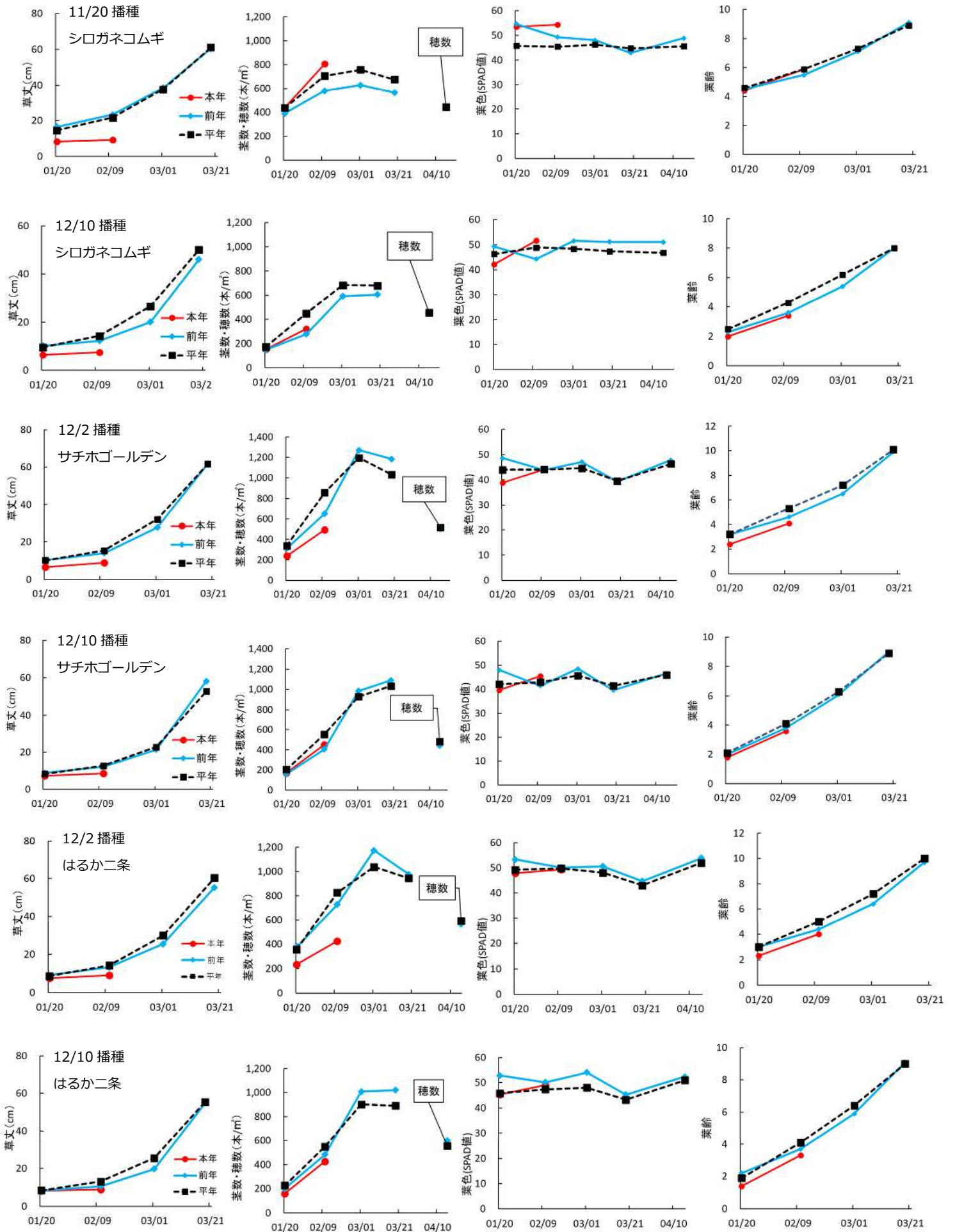
注 2) 1 個体当たり主茎及び生育旺盛な分げつ 2 本の計 3 本の幼穂を計測。節間長は根の付け根から幼穂の根本までの長さを計測。幼穂形成始期は幼穂長 1mm が 30%以上に達した時期を記載。節間伸長開始期は節間長 5mm が 80%以上に達した時期を記載。

◎ 幼穂長及び節間長

品種	播種期 (月/日)	測定日 (月/日)	幼穂長 (mm)	節間長 (mm)
シロガネコムギ	11/20	2/10	0.89	2.53

注 1) 1 個体当たり主茎及び生育旺盛な分げつ 2 本の計 3 本の幼穂・節間を計測。節間長は根の付け根から幼穂の根本までの長さを計測。幼穂長、節間長は 3 個体の平均。

◎本年の生育推移



2025年産 麦作期間気象図 アメダス観測値(佐賀)

農業試験研究センター
作物栽培研究担当

