

各 位

武雄・杵島地区農業指導連絡協議会  
杵島農業改良普及センター

「稲作情報（第1号）」について（送付）

このことについて、下記のとおり「稲作情報（第1号）」を送付しますので、業務の参考にしてください。

1. 気象概況

月	半旬	平均気温			最高気温			最低気温			降水量			日照時間		
		平年 (°C)	R5 (°C)	平年差 (°C)	平年 (°C)	R5 (°C)	平年差 (°C)	平年 (°C)	R5 (°C)	平年差 (°C)	平年 (mm)	R5 (mm)	平年比 (%)	平年 (hr)	R5 (hr)	平年比 (%)
4月	1	12.4	15.9	3.5	18.3	22.8	4.5	6.8	9.5	2.7	20.4	13.0	64	28.3	38.3	135
	2	13.3	13.3	0.0	19.2	18.5	-0.7	7.7	7.9	0.2	22.0	12.0	55	28.5	38.0	133
	3	14.1	15.1	1.0	20.1	20.3	0.2	8.5	8.8	0.3	22.8	39.0	171	29.1	24.1	83
	4	14.9	17.9	3.0	21.0	23.8	2.8	9.3	12.1	2.8	25.3	2.5	10	29.9	36.1	121
	5	15.7	15.5	-0.2	21.7	20.6	-1.1	10.0	10.7	0.7	27.4	27.5	100	30.6	24.2	79
	6	16.6	16.1	-0.5	22.7	21.6	-1.1	10.9	10.2	-0.7	27.0	63.0	233	31.0	36.5	118

○4月の気温は、平年に比べて1.1°Cほど高く推移した。また、降雨量は157mmと平年に比べて多く（平年比108）、多照傾向となった。

2. 情報田生育概況（調査日：5月1日）

項目 品種	年次	草丈 cm	茎数 本/m <sup>2</sup>	主稈 出葉数L	葉色 SPAD	概要
コシヒカリ	本年値	24.0	75	6.2	31.4	<ul style="list-style-type: none"> <li>草丈は平年に比べて低く茎数は少ない。</li> <li>主稈葉齢は平年より0.2枚少ない。</li> <li>現在、4号分けつが発生している。</li> </ul>
	平年値	25.6	109	6.4	33.0	
	平年比(差)	94	69	-0.2	-1.6	

※ 平年比は、本年値の平坦部と平年値の差

(耕種概要)

品 種	年次	苗質		移植日 (月日)	栽植密度 (株/m <sup>2</sup> )	備考
		苗丈	葉令			
コシヒカリ	本年値	14.9	3.7	4月 7日	16.4	前作：大豆
	平年値	14.2	3.5	4月 7日	16.9	

(管内の生育状況)

- 本年産コシヒカリの移植は、早いところで4月6日から始まり、**4月7日～10日**にかけて行われた。
- 移植後、気温は高く推移したことで活着は順調であった。
- 移植後の強風による水分収奪から葉の萎れ等が著しい圃場を確認したが、現在生育は回復している。

3. 今後の管理

(1) 水管理

○茎の充実を図るため、**浅水管理** を続け、**分けつの確保**を図る。

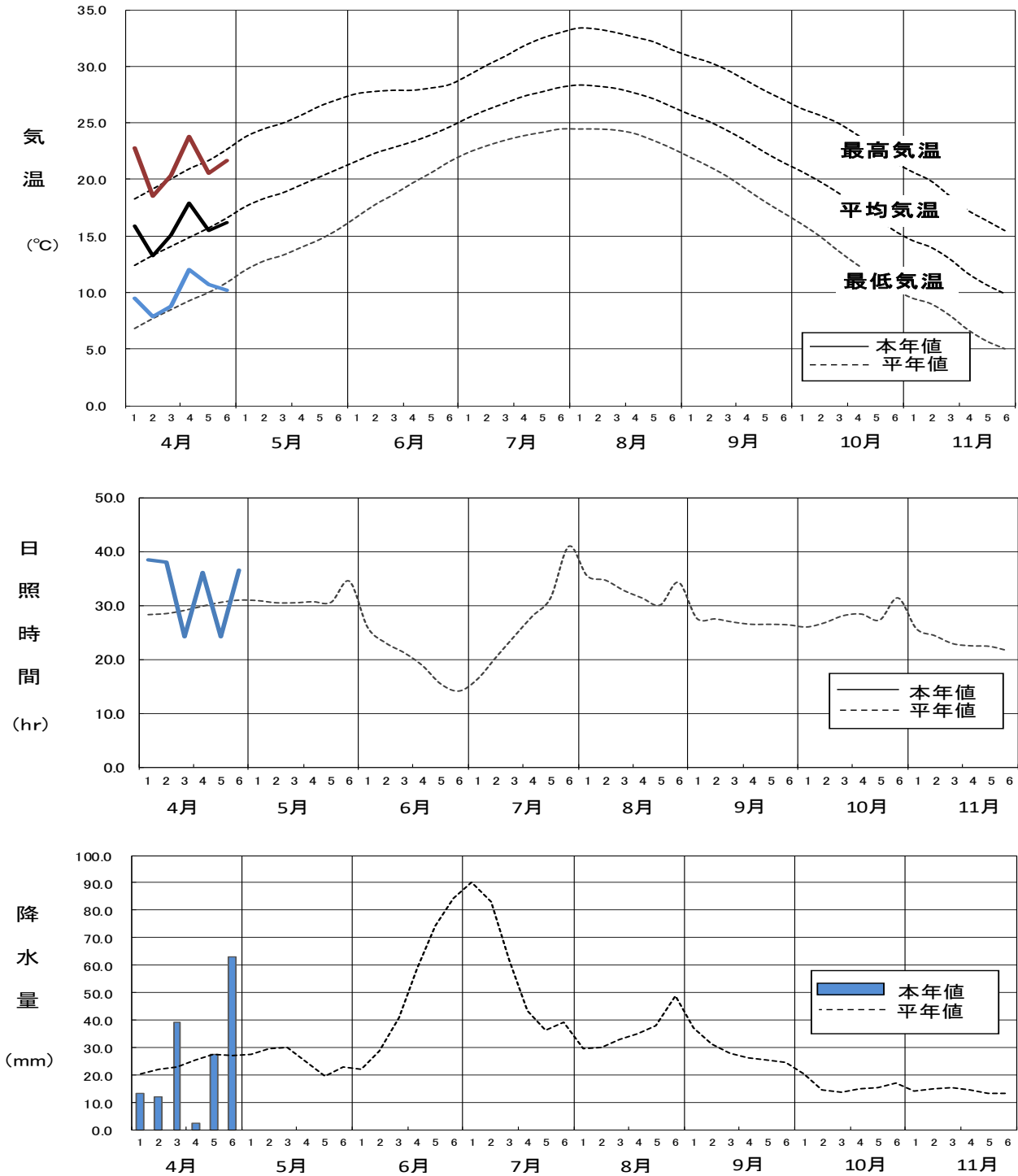
(浅水管理の目安 ⇒ 田面の高いところを基準に、足跡に水が溜まるくらいあればよい)

○ただし、強風が予想される場合は、稲体を保護するためにも **深水管理** とする。

(2) その他

- いもち病などの発生源となる補植用の『置き苗』は、すぐに除去する。
- 常時湛水した圃場において、表層剥離が発生し分けつ発生抑制につながっている。  
一度、落水したのち、入水して浅水管理に移行する。

令和5年産 水稲作付期間気象図  
アメダス観測値(白石)



月	平均気温			最高気温			最低気温			降水量			日照時間		
	平年 (°C)	R5 (°C)	平年差 (°C)	平年 (°C)	R5 (°C)	平年差 (°C)	平年 (°C)	R5 (°C)	平年差 (°C)	平年 (mm)	R5 (mm)	平年比 (%)	平年 (hr)	R5 (hr)	平年比 (%)
4月	14.5	15.6	1.1	20.5	21.3	0.8	8.8	9.9	1.1	145	157	108	178	197	111