

公 告

大規模小売店舗立地法（平成10年法律第91号。以下「法」という。）第6条第2項の規定により次のとおり届出があったので、法第6条第3項において準用する法第5条第3項の規定により関係書類を縦覧に供します。

令和6年8月26日

佐賀県知事 山口 祥義

1 大規模小売店舗の変更に係る届出の概要

(1) 大規模小売店舗の名称及び所在地

名 称：佐賀玉屋

所在地：佐賀県佐賀市中の小路2番5号

(2) 変更しようとする事項

(ア) 大規模小売店舗の施設の配置に関する事項

- ・ 駐輪場の位置及び収容台数
- ・ 荷さばき施設の位置及び面積
- ・ 廃棄物等の保管施設の位置及び容量

※詳細は縦覧する関係書類をご確認ください。

(3) 変更する年月日

令和6年9月15日

2 届出年月日

令和6年8月13日

3 関係書類の縦覧

(1) 縦覧場所

佐賀県産業労働部産業政策課

(2) 縦覧期間

令和6年 8月26日から

令和6年12月26日まで

4 その他

法第8条第2項の規定により意見を述べようとする者は、縦覧期間内に、意見の内容及びその理由並びに氏名又は名称及び住所又は所在地を記載した意見書を佐賀県産業労働部産業政策課（郵便番号 840-8570 佐賀市城内一丁目1番59号）に到着するよう提出してください。

| | |
|--------|---------|
| ※受理年月日 | 6年8月13日 |
| ※受理番号 | 6-27 |
| ※備考 | |

変更届出書

令和6年8月13日

佐賀県知事 殿

株式会社佐賀玉屋
 代表取締役 山越悠登
 佐賀県佐賀市中の小路2番5号

大規模小売店舗立地法第6条第2項の規定により、下記のとおり届け出ます。

記

1 大規模小売店舗の名称及び所在地

名称 佐賀玉屋
 所在地 佐賀県佐賀市中の小路2番5号

2 変更しようとする事項

(1) 大規模小売店舗の施設の配置に関する事項

① 駐輪場の位置及び収容台数

(変更前)

| 位 置 | 収容台数 |
|---|------|
| 南館建物敷地南側 [資料-5.1 1階平面図兼配置図 (変更前) 上・駐輪場No.1] | 92台 |
| 南館南側 [資料-5.1 1階平面図兼配置図 (変更前) 上・駐輪場No.2] | 40台 |
| 合 計 | 132台 |

(変更後)

| 位 置 | 収容台数 |
|---|------|
| 南館建物敷地南側 [資料-5.2 1階平面図兼配置図 (変更後) 上・駐輪場No.1] | 92台 |
| 南館南側 [資料-5.2 1階平面図兼配置図 (変更後) 上・駐輪場No.2] | 40台 |
| 合 計 | 132台 |

② 荷さばき施設の位置及び面積

(変更前)

| 位 置 | 面 積 |
|--|---------------------|
| 本館西側 [資料-5.1 1階平面図兼配置図 (変更前) 上・荷さばき施設] | 215.1m ² |

(変更後)

| 位 置 | 面 積 |
|--|---------------------|
| 南館南側 [資料-5.2 1階平面図兼配置図 (変更後) 上・荷さばき施設] | 232.5m ² |

③廃棄物等の保管施設の位置及び容量

(変更前)

| 位 置 | 容 積 |
|--|---------------------|
| 本館敷地外北側 〔資料-5.1 1階平面図兼配置図 (変更前) 上・廃棄物等保管施設No.1〕 | 13.50m ³ |
| 本館敷地外北側 〔資料-5.1 1階平面図兼配置図 (変更前) 上・廃棄物等保管施設No.2〕 | 13.50m ³ |
| 本館敷地外北側 〔資料-5.1 1階平面図兼配置図 (変更前) 上・廃棄物等保管施設No.3〕 | 13.50m ³ |
| 合 計 | 40.50m ³ |

(変更後)

| 位 置 | 容 積 |
|--|---------------------|
| 南館敷地外南側 〔資料-5.2 1階平面図兼配置図 (変更後) 上・廃棄物等保管施設No.1〕 | 13.50m ³ |
| 南館敷地外南側 〔資料-5.2 1階平面図兼配置図 (変更後) 上・廃棄物等保管施設No.2〕 | 13.50m ³ |
| 南館敷地外南側 〔資料-5.2 1階平面図兼配置図 (変更後) 上・廃棄物等保管施設No.3〕 | 13.50m ³ |
| 合 計 | 40.50m ³ |

3 変更する年月日

令和6年9月15日

4 変更する理由

本館の建替えと南館のリニューアルのため

5 上記2の変更に係るもの以外の事項

(1) 大規模小売店舗内の店舗面積の合計

(変更前) 15,832㎡

(変更後) 6,778㎡

※変更事由に該当しないが、本館の建て替え工事に伴い店舗面積の合計が減少したため、参考として記載するものである。

(2) 大規模小売店舗の施設の配置に関する事項

① 駐車場の位置及び収容台数

(変更前)

| 駐車場No. | 収容台数 | 位 置 |
|-----------|------|----------------------------|
| 佐賀玉屋立体駐車場 | 173台 | 別添「資料-3.1 駐車場位置図(変更前)」上に記載 |
| 中ノ小路駐車場 | 100台 | |
| 松原駐車場 | 40台 | |
| 八幡神社駐車場 | 100台 | |
| 大通り駐車場 | 58台 | |
| 唐人南駐車場 | 190台 | |
| 肥前酒販駐車場 | 35台 | |
| 合 計 | 696台 | |

(変更後)

| 駐車場No. | 収容台数 | 位 置 |
|-----------|------|----------------------------|
| 佐賀玉屋立体駐車場 | 166台 | 別添「資料-3.2 駐車場位置図(変更後)」上に記載 |
| 中ノ小路駐車場 | 87台 | |
| 松原駐車場 | 61台 | |
| 八幡神社駐車場 | 46台 | |
| 大通り駐車場 | 58台 | |
| 唐人南駐車場 | 268台 | |
| リーガル駐車場 | 10台 | |
| 合 計 | 696台 | |

※駐車場の位置及び収容台数に変更はないが、駐車場間の収容台数に変更が生じたため、参考として記載するものである。

(3) 大規模小売店舗の施設の運営方法に関する事項

① 大規模小売店舗において小売業を行う者の開店時刻及び閉店時刻

開店時刻：午前10時 閉店時刻：午後8時

② 来客が駐車場を利用することができる時間帯

| 駐車場No. | 駐車可能時間帯(契約駐車場営業時間帯) |
|-----------|-----------------------|
| 佐賀玉屋立体駐車場 | 午前9時00分～午後8時00分 |
| 中ノ小路駐車場 | 午前9時00分～午後9時00分(24時間) |
| 松原駐車場 | 午前9時00分～午後8時00分(24時間) |
| 八幡神社駐車場 | 午前9時00分～午後9時00分(24時間) |
| 大通り駐車場 | 午前9時00分～午後9時00分(24時間) |
| 唐人南駐車場 | 午前9時00分～午後9時00分(24時間) |
| リーガル駐車場 | 午前9時00分～午後9時00分(24時間) |

③駐車場の自動車の出入口の数及び位置

| 駐車場No. | 出入口の数 | 位 置 |
|-----------|-------|---|
| 佐賀玉屋立体駐車場 | 1箇所 | 別添 資料-3. 2 駐車場位置図 (変更後) 上・出入口No.1 |
| 中ノ小路駐車場 | 2箇所 | 別添 資料-3. 2 駐車場位置図 (変更後) 上・入口No.2、出口No.3 |
| 松原駐車場 | 1箇所 | 別添 資料-3. 2 駐車場位置図 (変更後) 上・出入口No.4 |
| 八幡神社駐車場 | 1箇所 | 別添 資料-3. 2 駐車場位置図 (変更後) 上・出入口No.5 |
| 大通り駐車場 | 1箇所 | 別添 資料-3. 2 駐車場位置図 (変更後) 上・出入口No.6 |
| 唐人南駐車場 | 2箇所 | 別添 資料-3. 2 駐車場位置図 (変更後) 上・出入口No.7、出入口No.8 |
| リーガル駐車場 | 1箇所 | 別添 資料-3. 2 駐車場位置図 (変更後) 上・出入口No.9 |
| 合 計 | 9箇所 | |

④荷さばき施設において荷さばきを行うことができる時間帯
午前7時00分～午後6時00分

〔設置者、建物等の概要〕

1 変更の趣旨

地域の皆様におかれましては、益々のご清栄のこととお喜び申し上げます。

平素は、格別のご高配を賜り厚く御礼申し上げます。

佐賀玉屋は、新型コロナウイルスの感染拡大等による非常に厳しい経済環境のなか、本館の耐震問題を解決すべく、検討を重ねて参りました。

かかる検討を受け、弊社は佐賀県唯一の百貨店として90周年を迎え、引き続き地域のランドマークとしての役割を果たすことができますよう、新たなスポンサーのご支援のもと、本館の建替え、南館のリニューアルを準備することとなりました。

地域の皆様に愛される百貨店であり続けられますよう、皆様のご期待に添えるよう努めて参りますので、変わらぬご支援を賜りますよう心よりお願い申し上げます。

2 大規模小売店舗設置者の連絡先等

(1) 設置者の連絡先及び電話番号・FAX番号

株式会社佐賀玉屋 代表取締役 山越悠登

佐賀県佐賀市中の小路2番5号

TEL：0952-24-1151

(2) ①周辺の生活環境保持の対応策の小売業者等への周知措置

従業員に届出書及び添付資料の内容を説明することで、施設の運営方法の明確化を図るとともに、定期的なテナント会議により周知徹底を図る。

②周辺の生活環境保持のための監督・管理責任者

佐賀玉屋 店長

3 建物の位置及びその建物内の小売業を行うための店舗の用に供される部分の配置を示す図面〔規則§4I③〕

(1) 建物位置図

別添「資料―1 建物位置図（広域図）」参照

(2) 周辺見取図

別添「資料―2 周辺見取図」参照

別添「資料―3. 1 駐車場位置図（変更前）」参照

別添「資料―3. 2 駐車場位置図（変更後）」参照

(3) 建物配置図

別添「資料―5. 1 1階平面図兼配置図（変更前）」参照

別添「資料―5. 2 1階平面図兼配置図（変更後）」参照

(4) 各階平面図

別添「資料―4. 1 地下1階平面図（変更前）」参照

別添「資料―4. 2 地下1階平面図（変更後）」参照

別添「資料―5. 1 1階平面図兼配置図（変更前）」参照

別添「資料―5. 2 1階平面図兼配置図（変更後）」参照

別添「資料―6. 1 2階平面図（変更前）」参照

別添「資料―6. 2 2階平面図（変更後）」参照

別添「資料―7. 1 3階平面図（変更前）」参照

別添「資料―7. 2 3階平面図（変更後）」参照

別添「資料―8. 1 4階平面図（変更前）」参照

別添「資料―8. 2 4階平面図（変更後）」参照

別添「資料－9. 1 5階平面図（変更前）」参照
別添「資料－9. 2 5階平面図（変更後）」参照
別添「資料－10. 1 6階平面図（変更前）」参照
別添「資料－10. 2 6階平面図（変更後）」参照
別添「資料－11. 1 7階平面図（変更前）」参照
別添「資料－11. 2 7階平面図（変更後）」参照
別添「資料－12 8階平面図」参照
別添「資料－13 R階平面図」参照

4 店舗施設計画の概要

- (1) 開店若しくは施設変更等の届出時に対応策の前提として調査・予測した結果と大きく乖離があり、対応が著しく不十分である場合の追加的対応方針

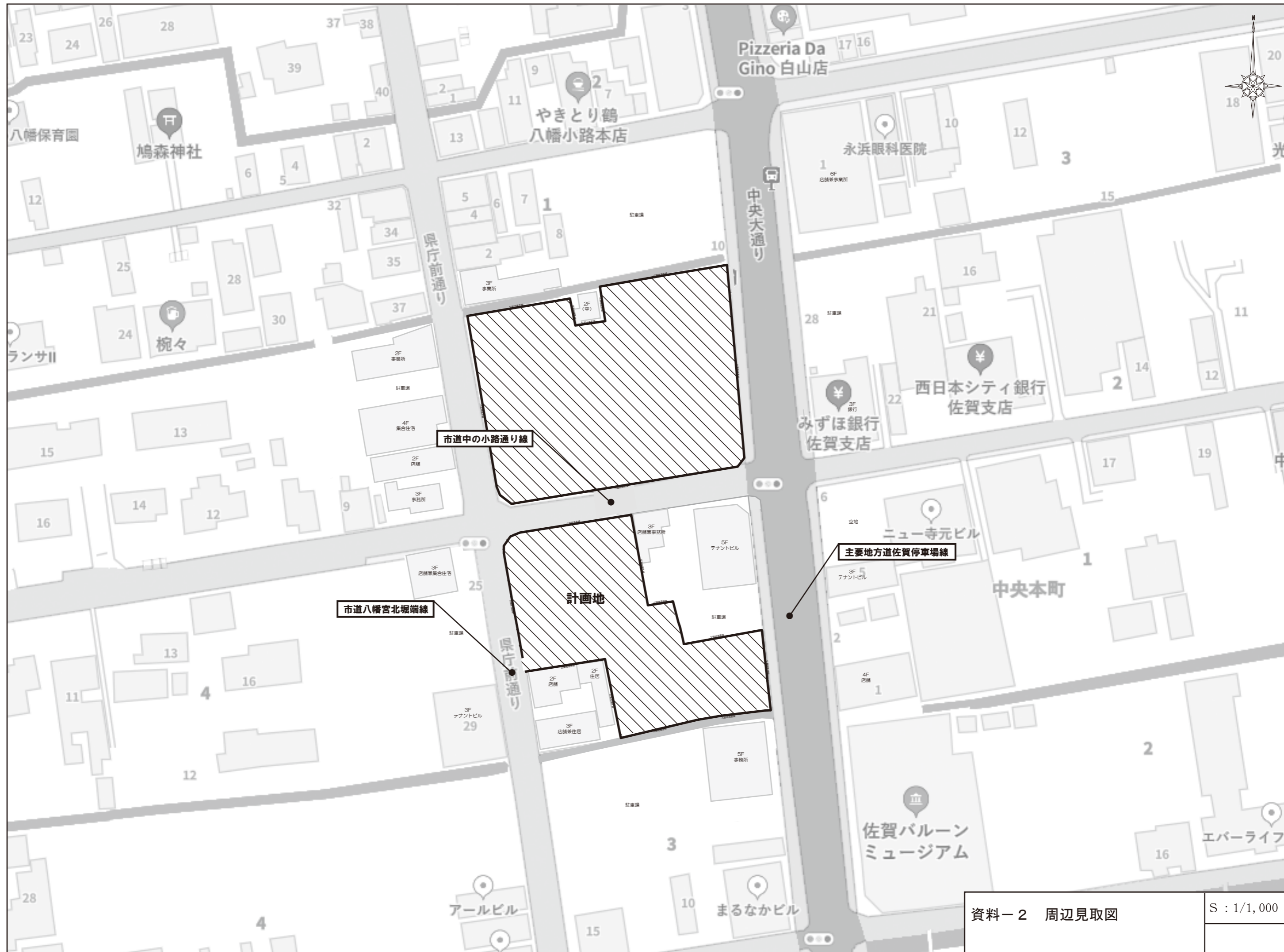
事前予測結果と変更後の状況に大きな乖離が生じた場合には、再度調査・予測を実施した上で、必要な追加的対応策を講じていく。

5 その他（特記事項）

特になし

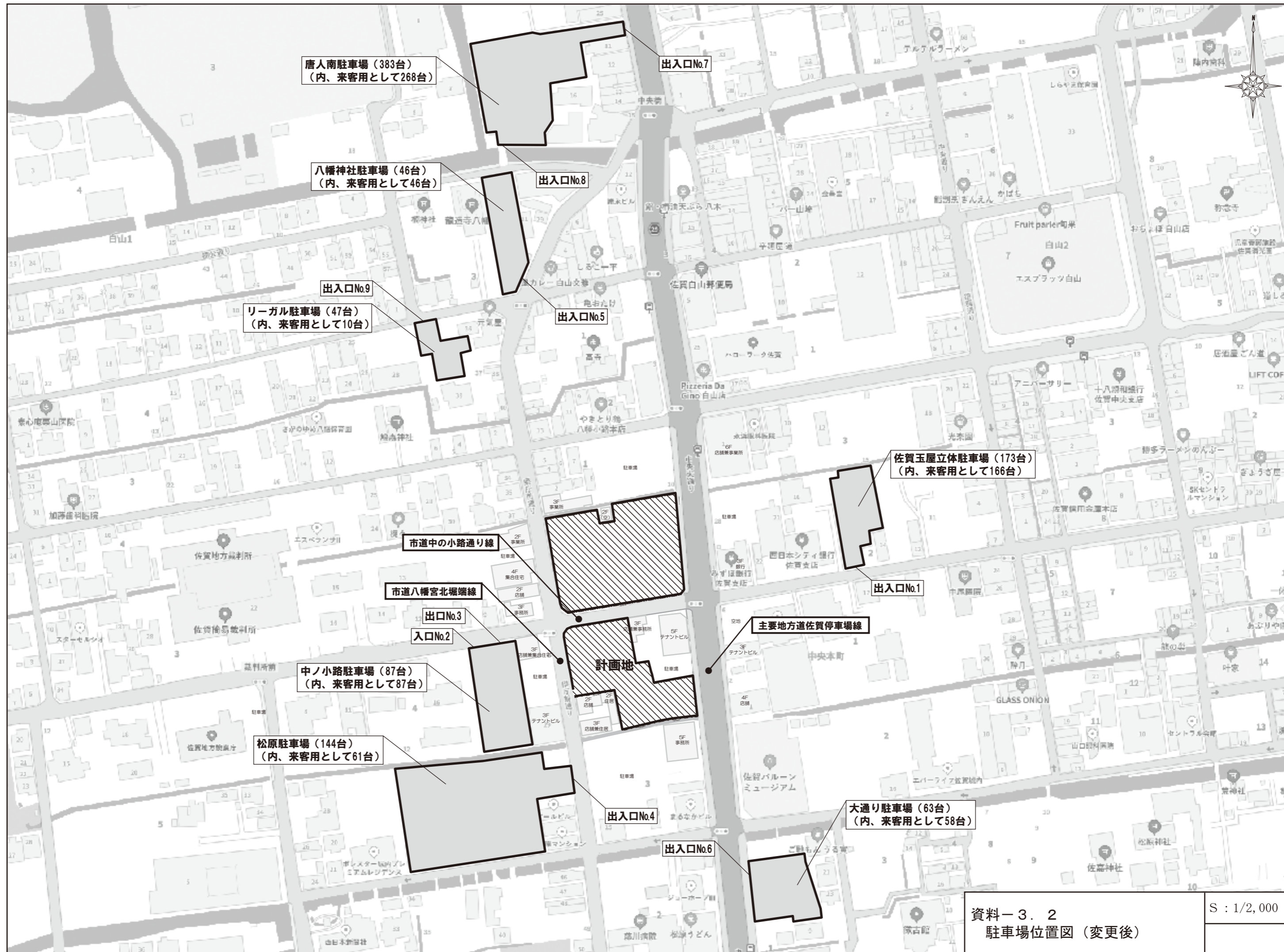


資料-1 建物位置図 (広域図) S : 1/25,000



資料-2 周辺見取図

S : 1/1,000



唐人南駐車場 (383台)
(内、来客用として268台)

出入口No.7

八幡神社駐車場 (46台)
(内、来客用として46台)

出入口No.8

出入口No.9

リーガル駐車場 (47台)
(内、来客用として10台)

出入口No.5

市道中の小路通り線

市道八幡宮北堀端線

出口No.3

入口No.2

中ノ小路駐車場 (87台)
(内、来客用として87台)

計画地

主要地方道佐賀停車場線

佐賀玉屋立体駐車場 (173台)
(内、来客用として166台)

出入口No.1

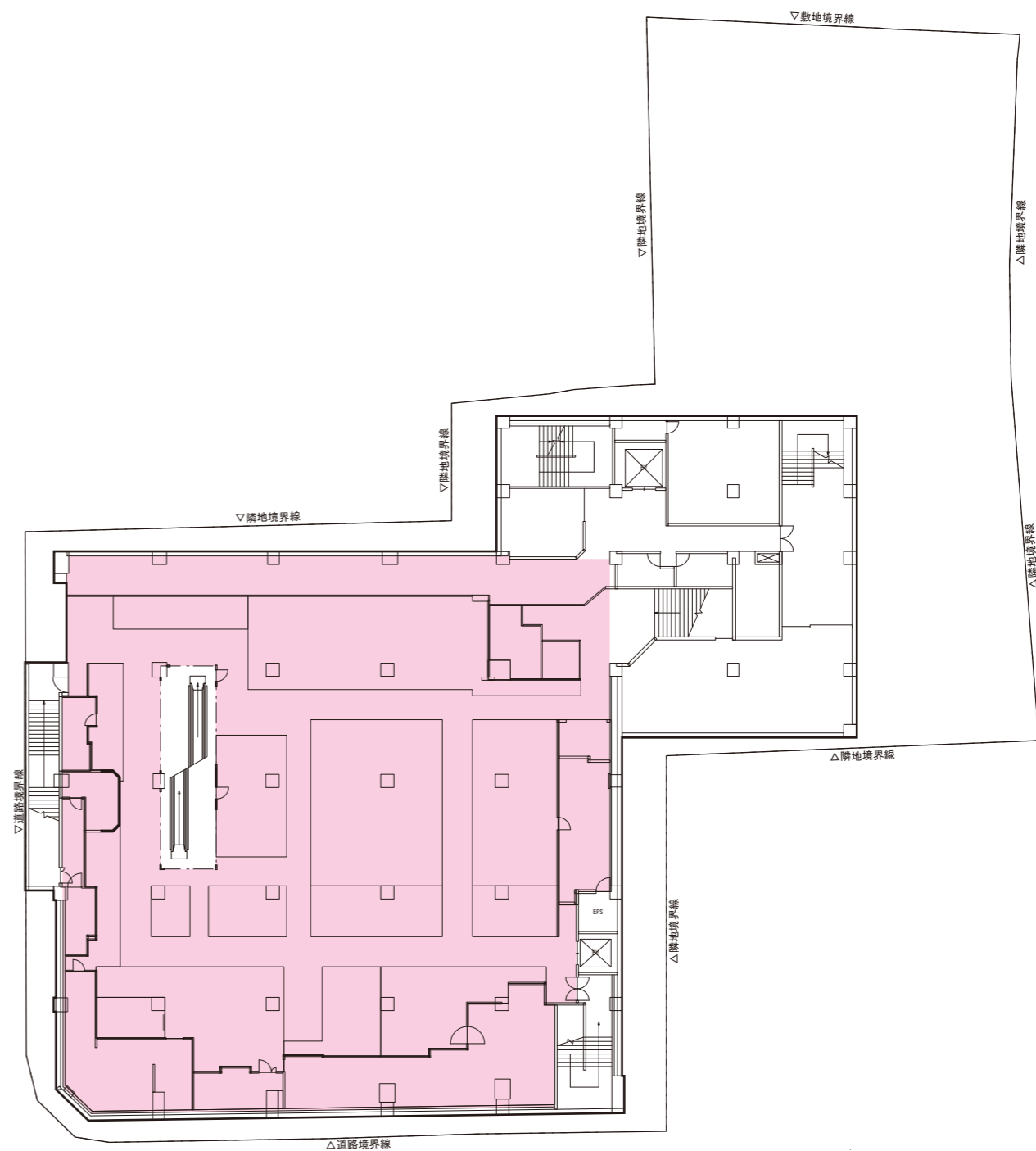
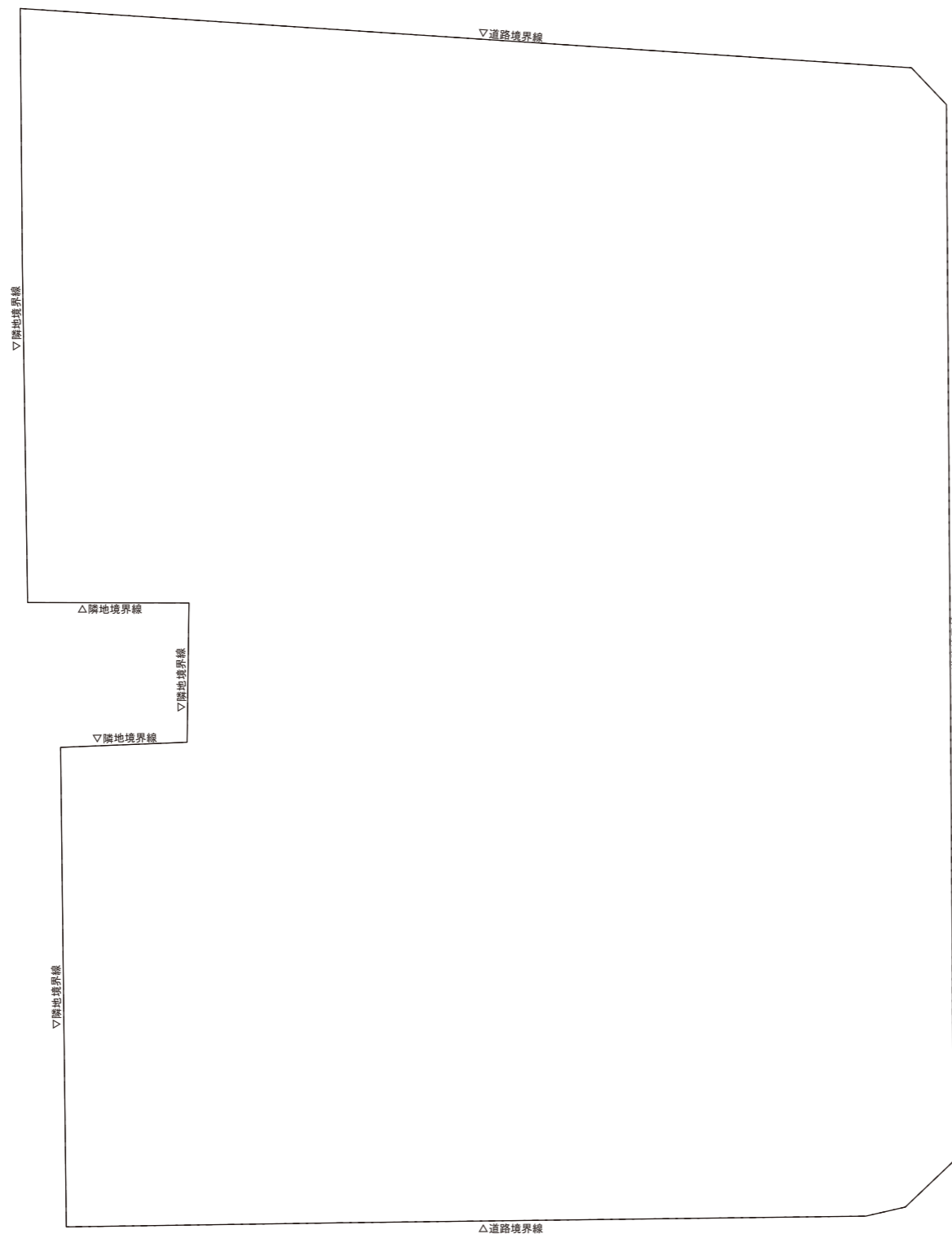
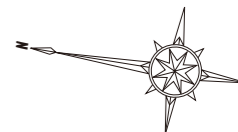
松原駐車場 (144台)
(内、来客用として61台)

出入口No.4

大通り駐車場 (63台)
(内、来客用として58台)

出入口No.6

資料-3.2
駐車場位置図 (変更後)

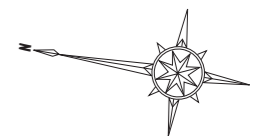


【南館】

店舗面積：1,173㎡

資料-4.2
地下1階平面図(変更後)

S : 1/400



廃棄物等保管施設No.3
 $4.5m \times 2.0m \times H1.5m = 13.50m^3$
 (プラスチック、金属、ガラス製廃棄物等)

廃棄物等保管施設No.2
 $4.5m \times 2.0m \times H1.5m = 13.50m^3$
 (生ゴミ等、その他の可燃性廃棄物等)

廃棄物等保管施設No.1
 $4.5m \times 2.0m \times H1.5m = 13.50m^3$
 (ダンボール等、紙製廃棄物等)

荷さばき施設
 ①トラックヤード (84.4m²)
 ②バックヤード (77.0m²)
 ③バックヤード (71.1m²)
 計 = 232.5m²

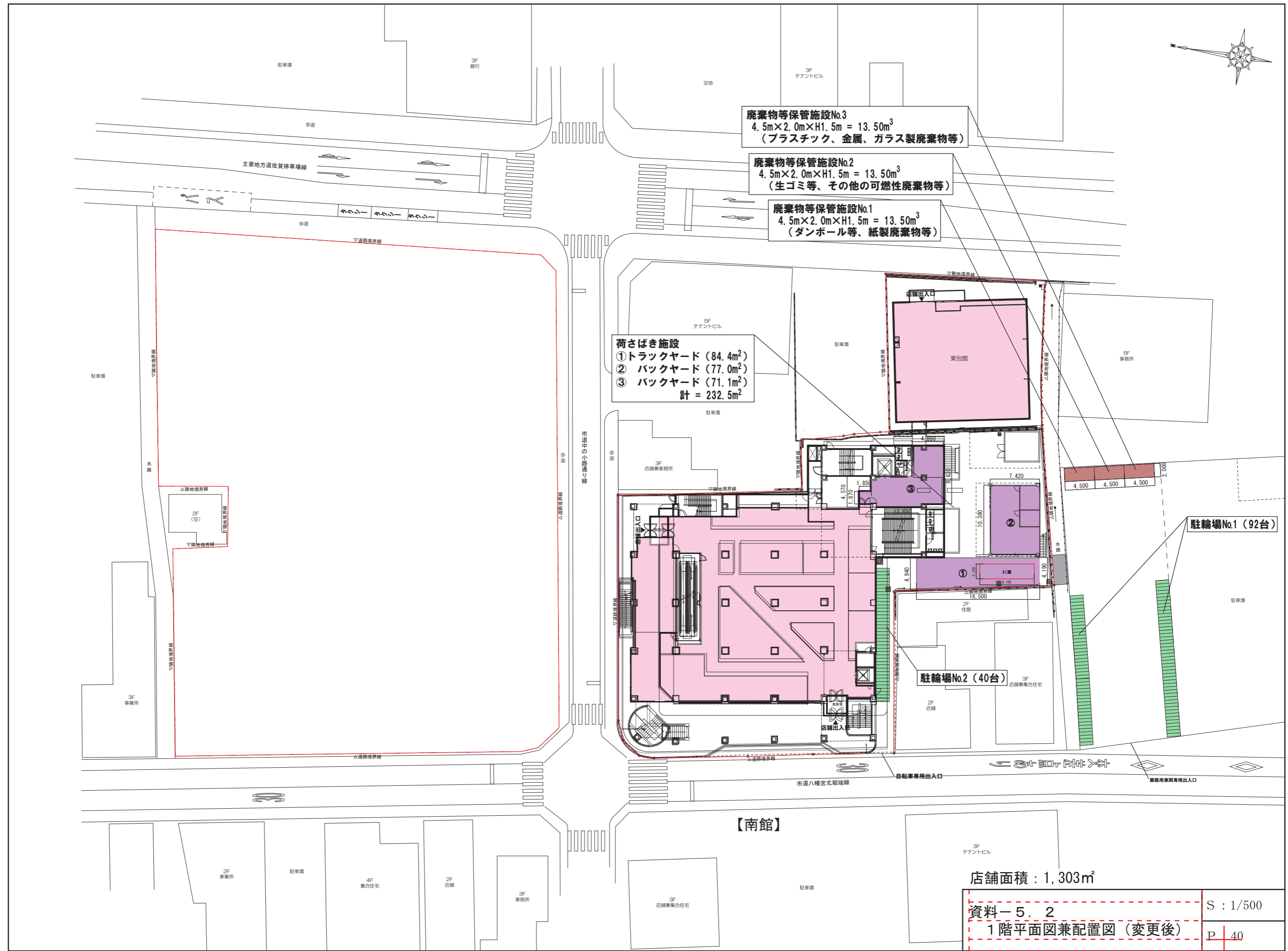
駐輪場No.2 (40台)

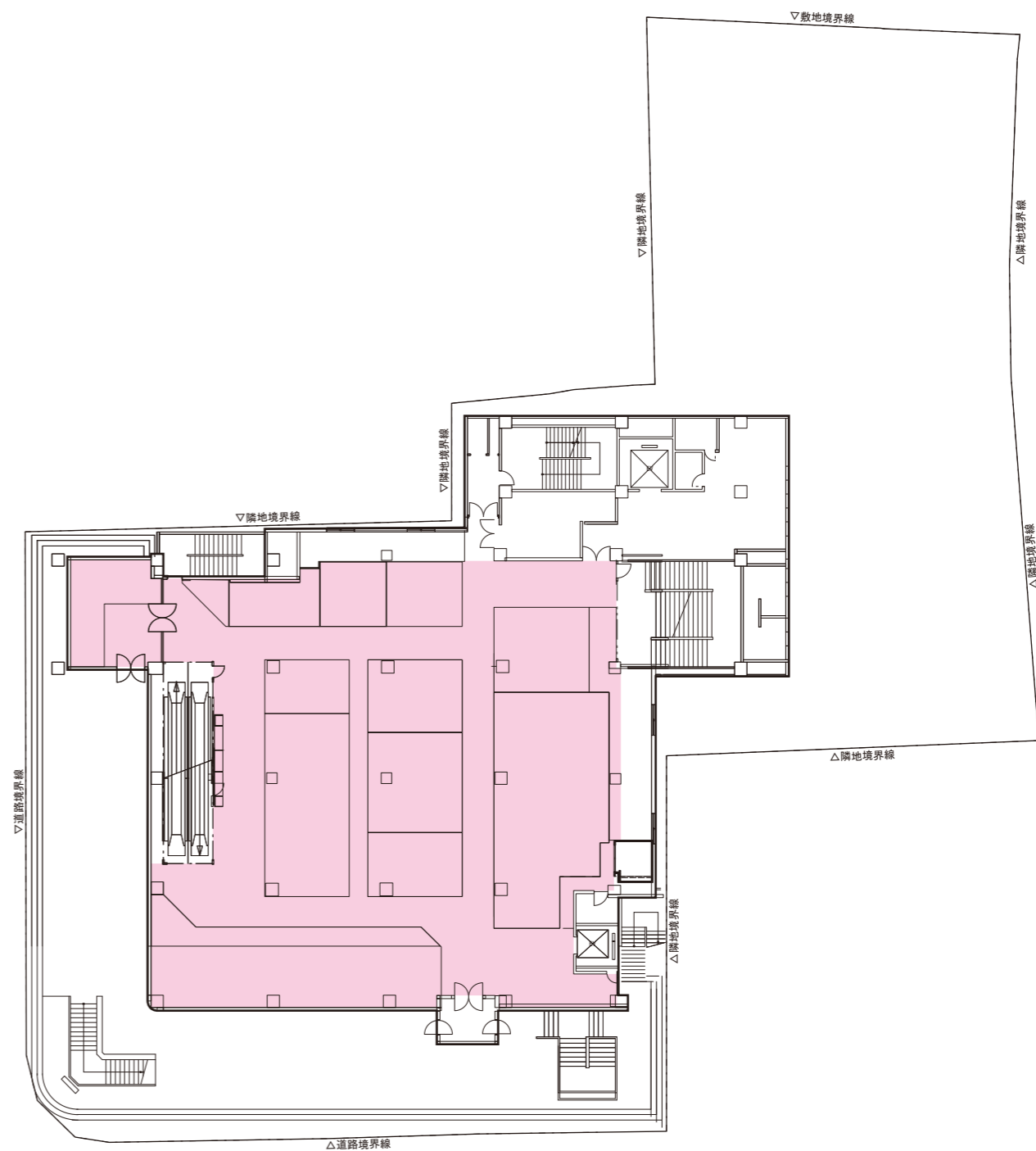
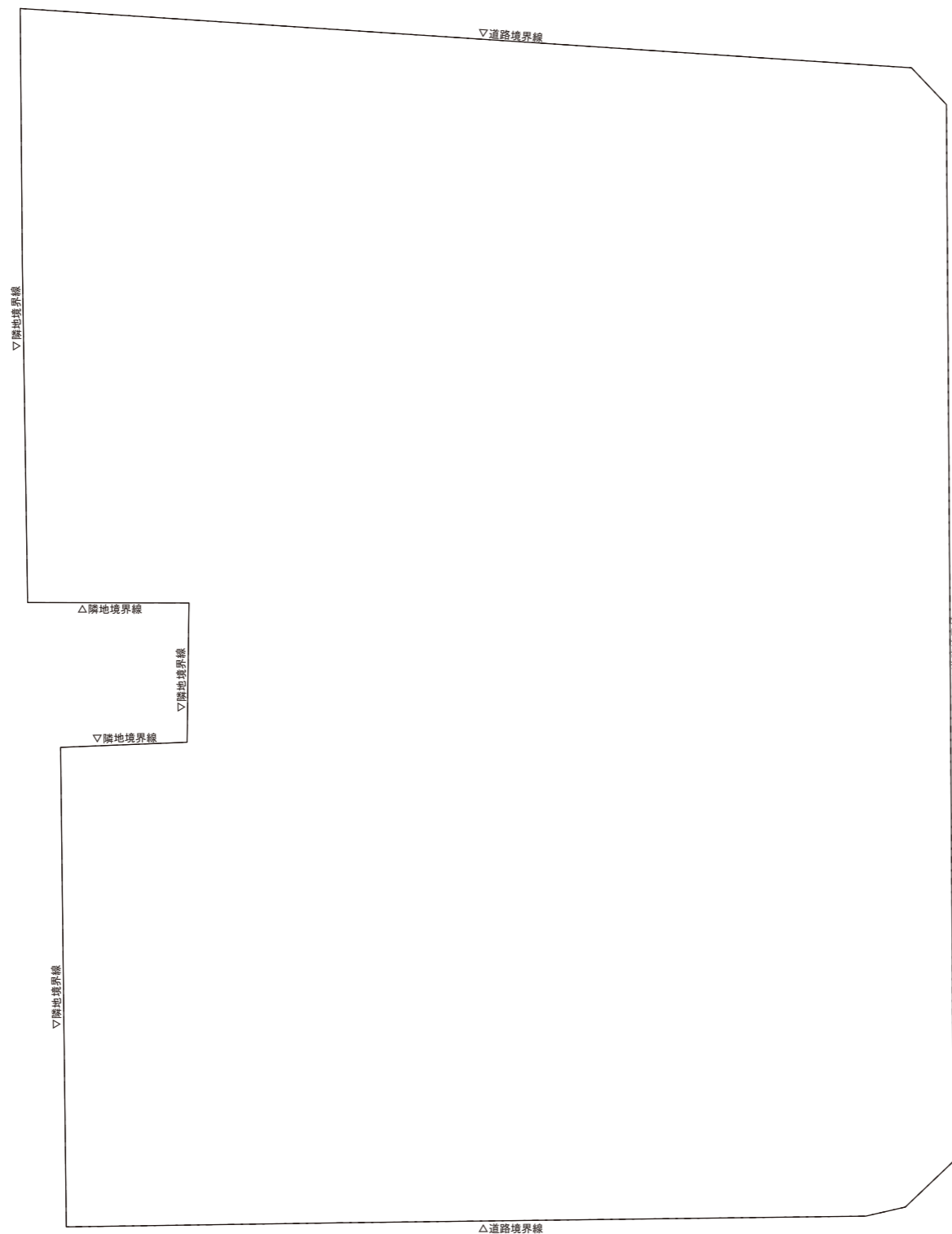
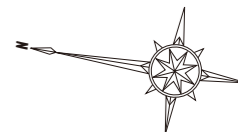
駐輪場No.1 (92台)

店舗面積 : 1,303m²

資料-5.2
 1階平面図兼配置図 (変更後)

S : 1/500
 P | 40



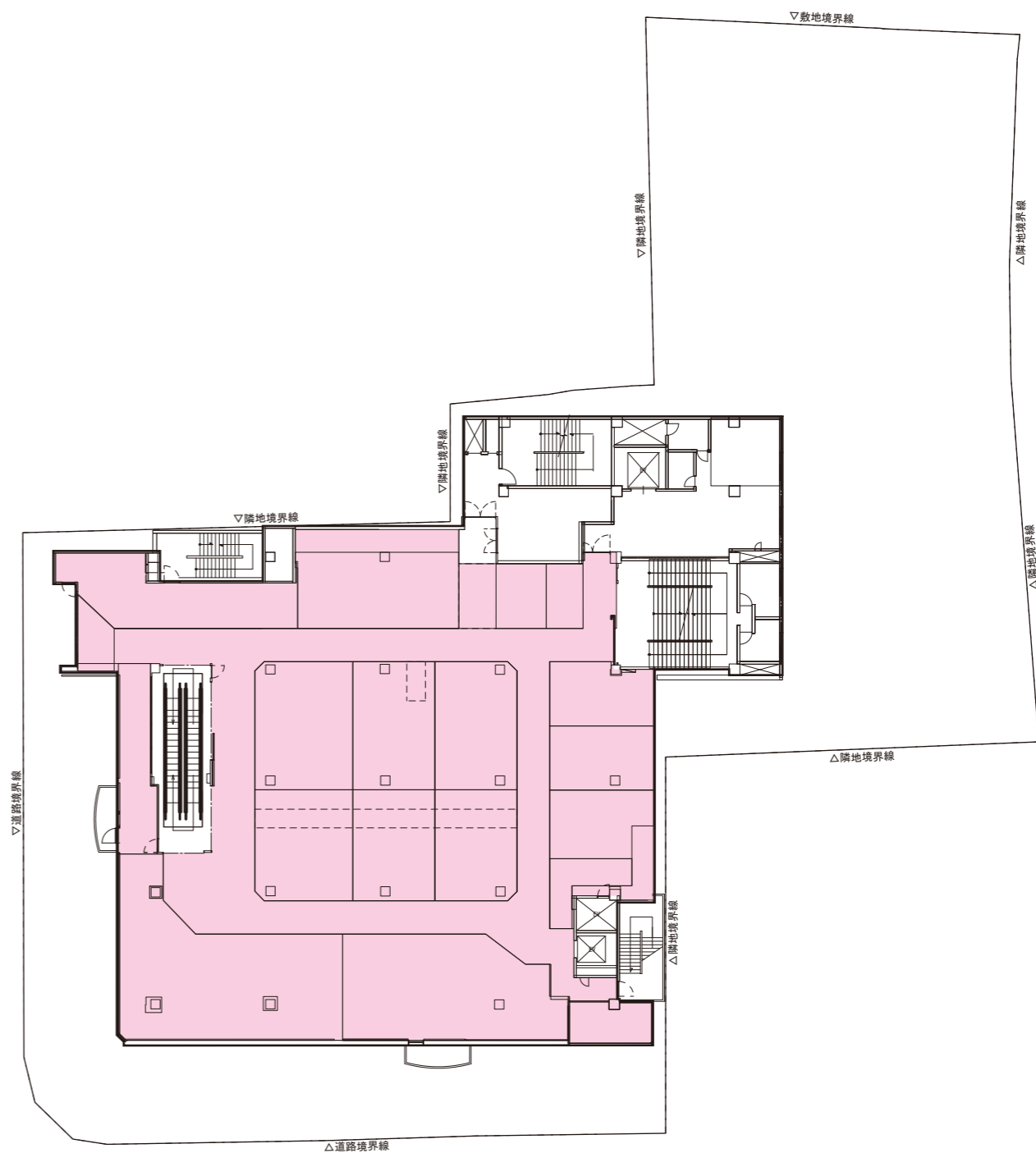
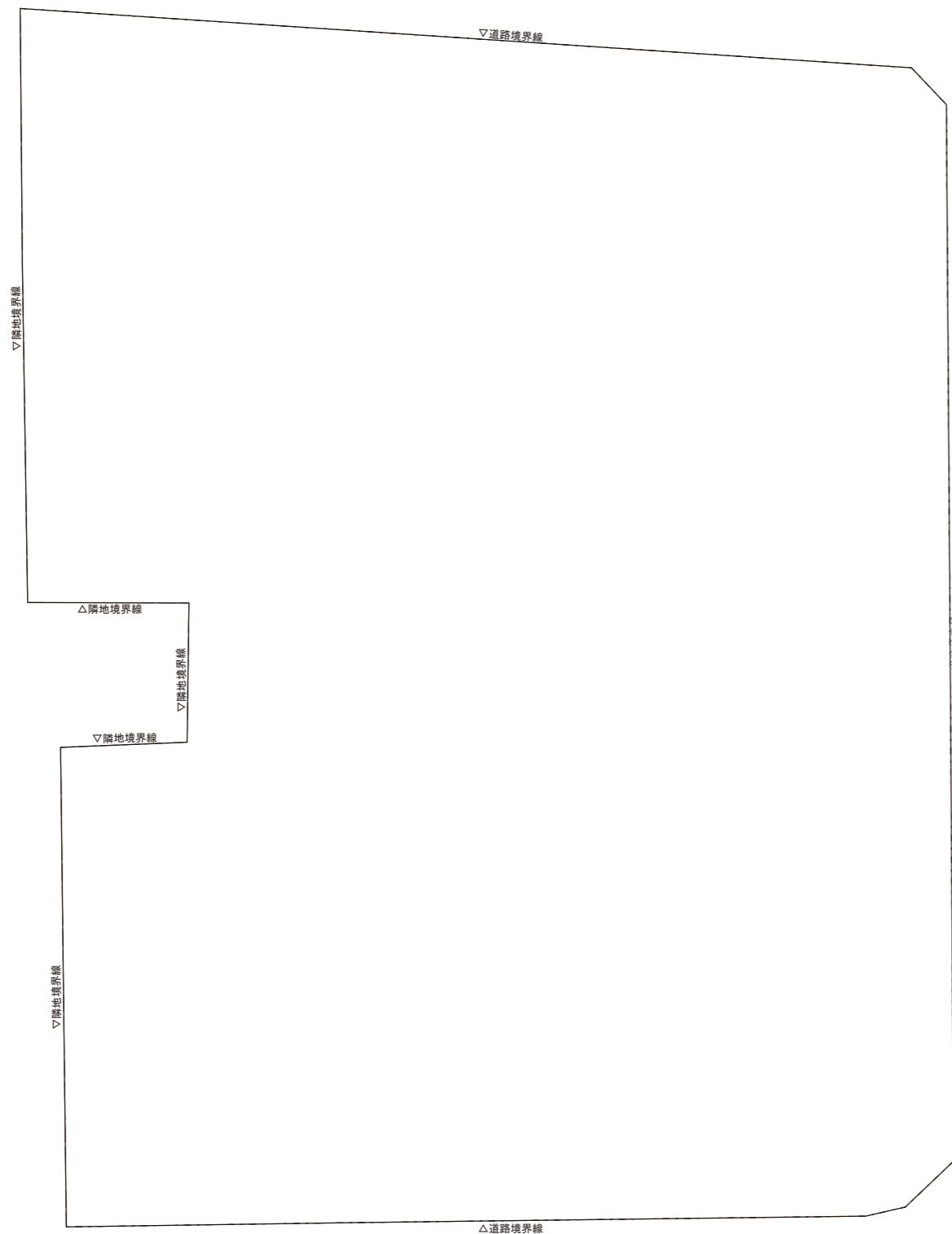
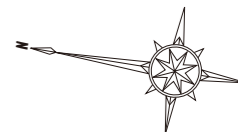


【南館】

店舗面積：823㎡

資料-6.2
2階平面図(変更後)

S : 1/400

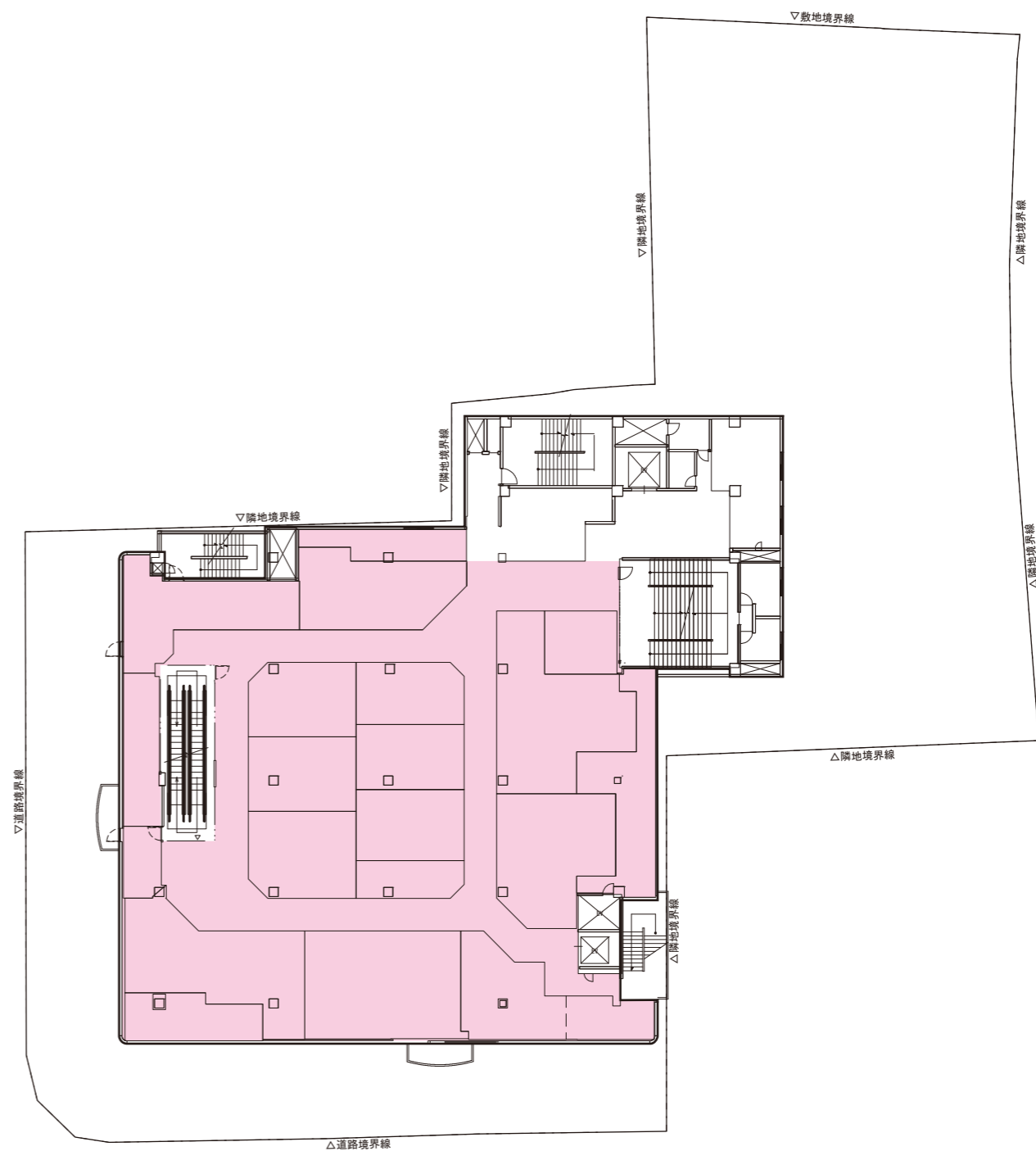
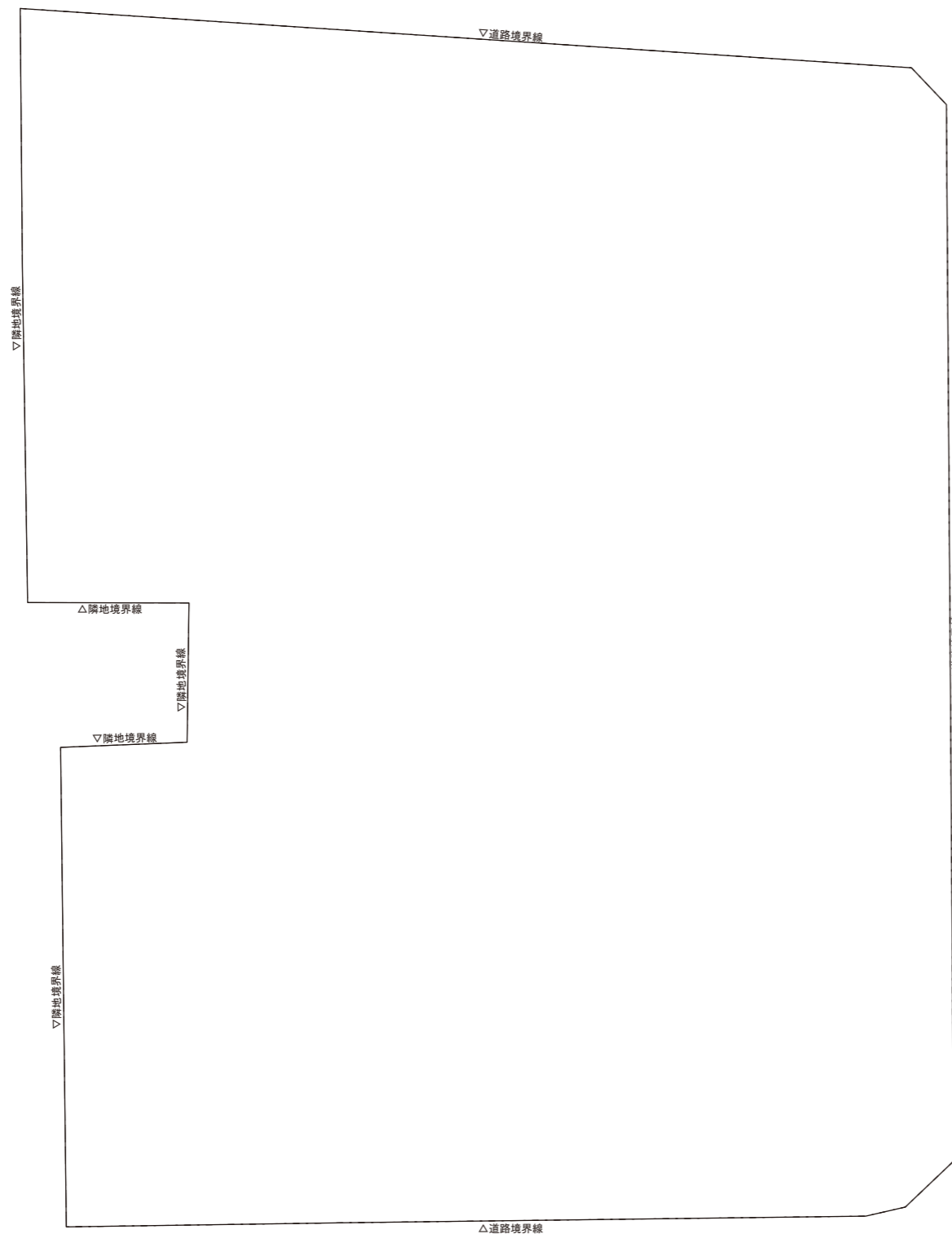
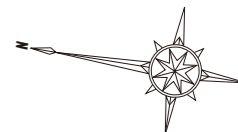


【南館】

店舗面積：1,000㎡

資料-7.2
3階平面(変更後)

S : 1/400

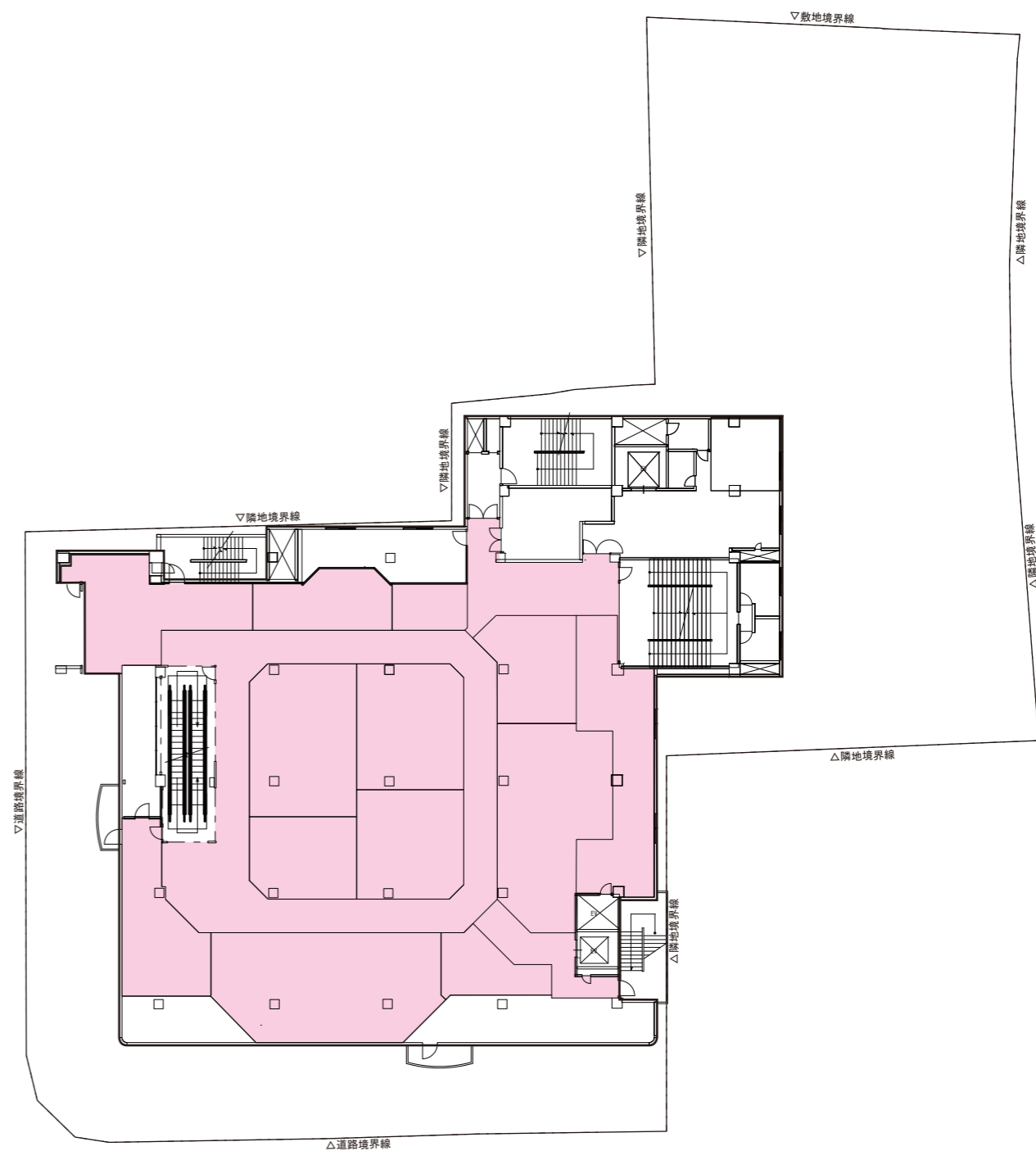
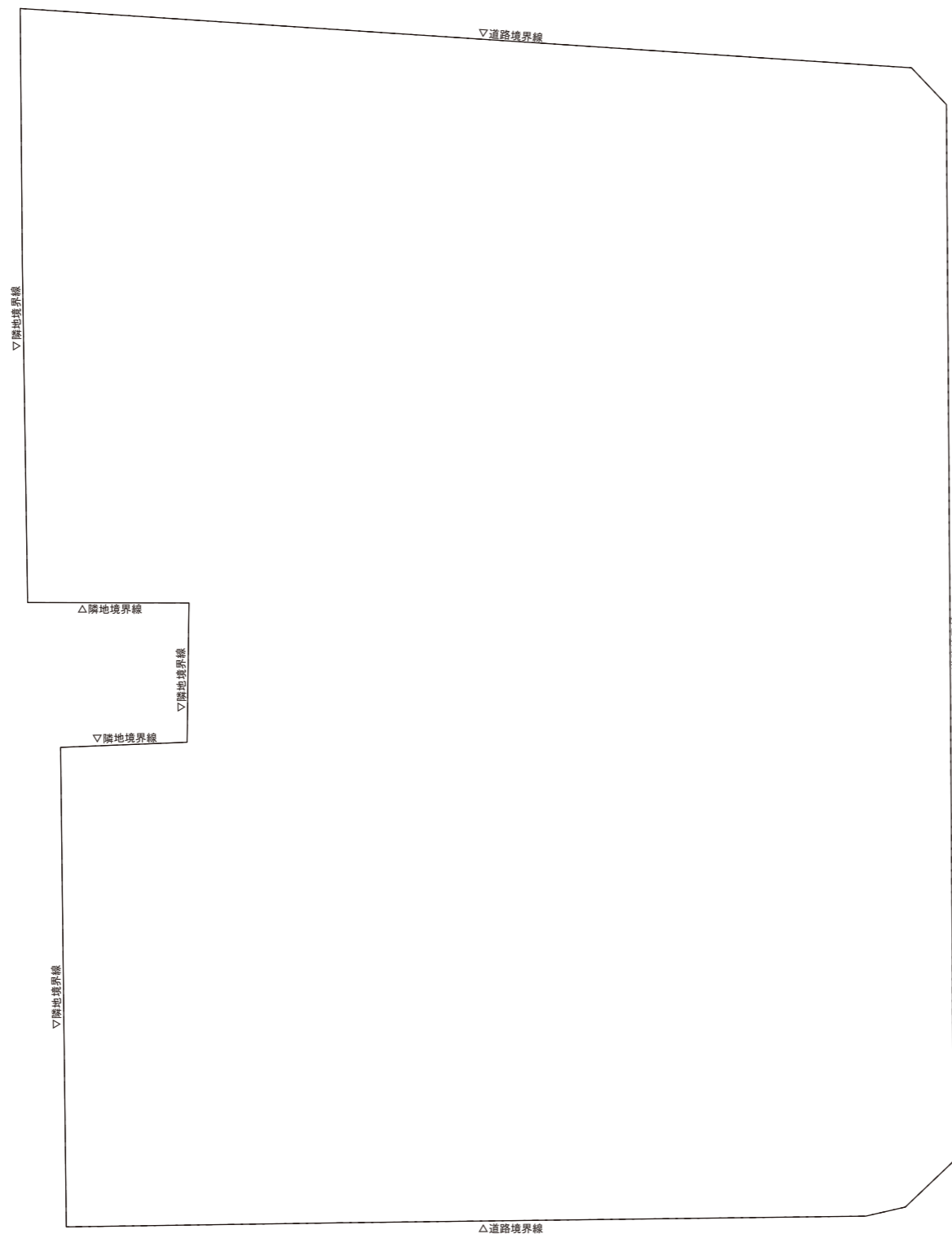
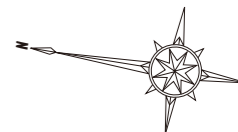


【南館】

店舗面積：986㎡

資料-8.2
4階平面図(変更後)

S : 1/400

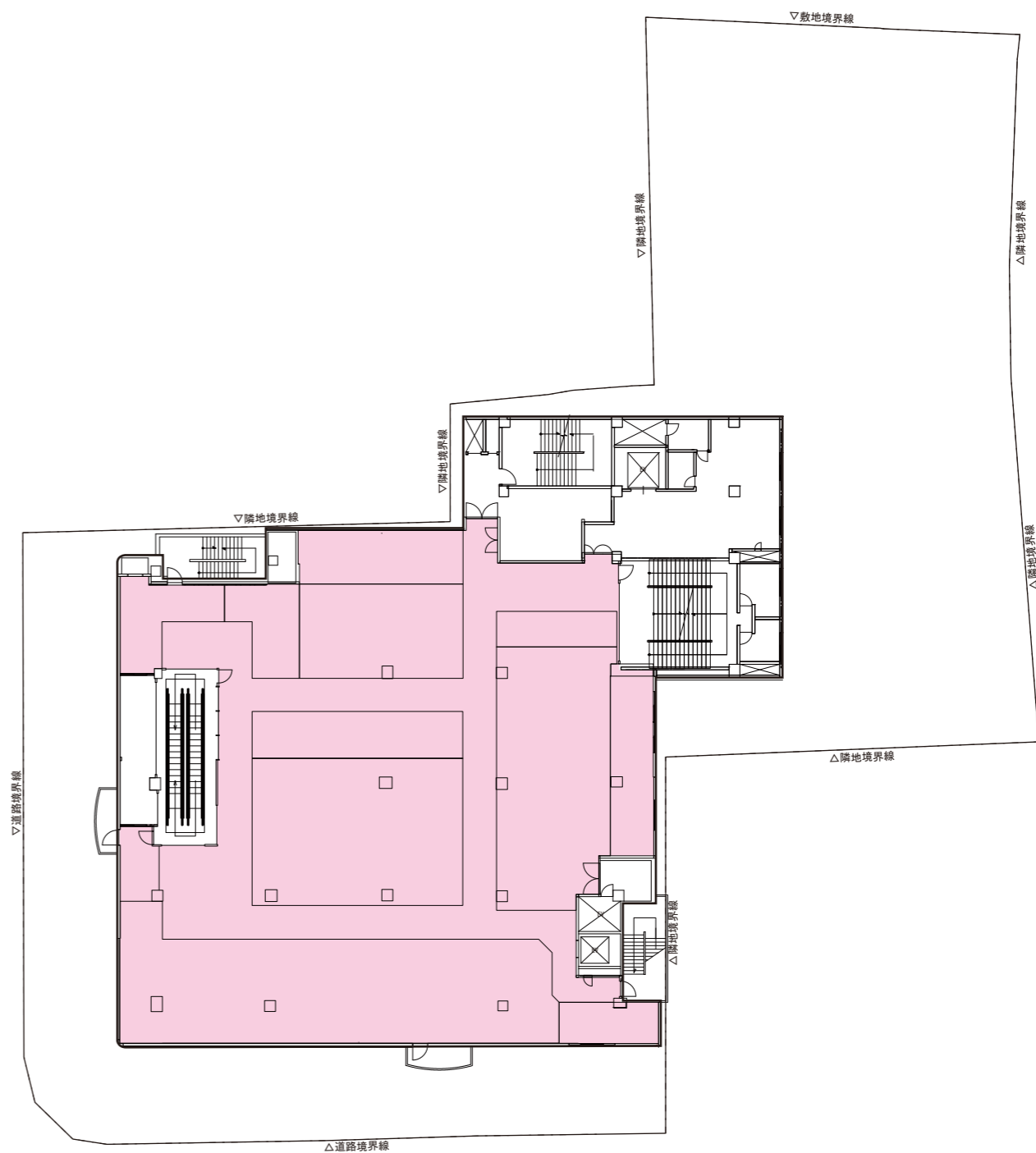
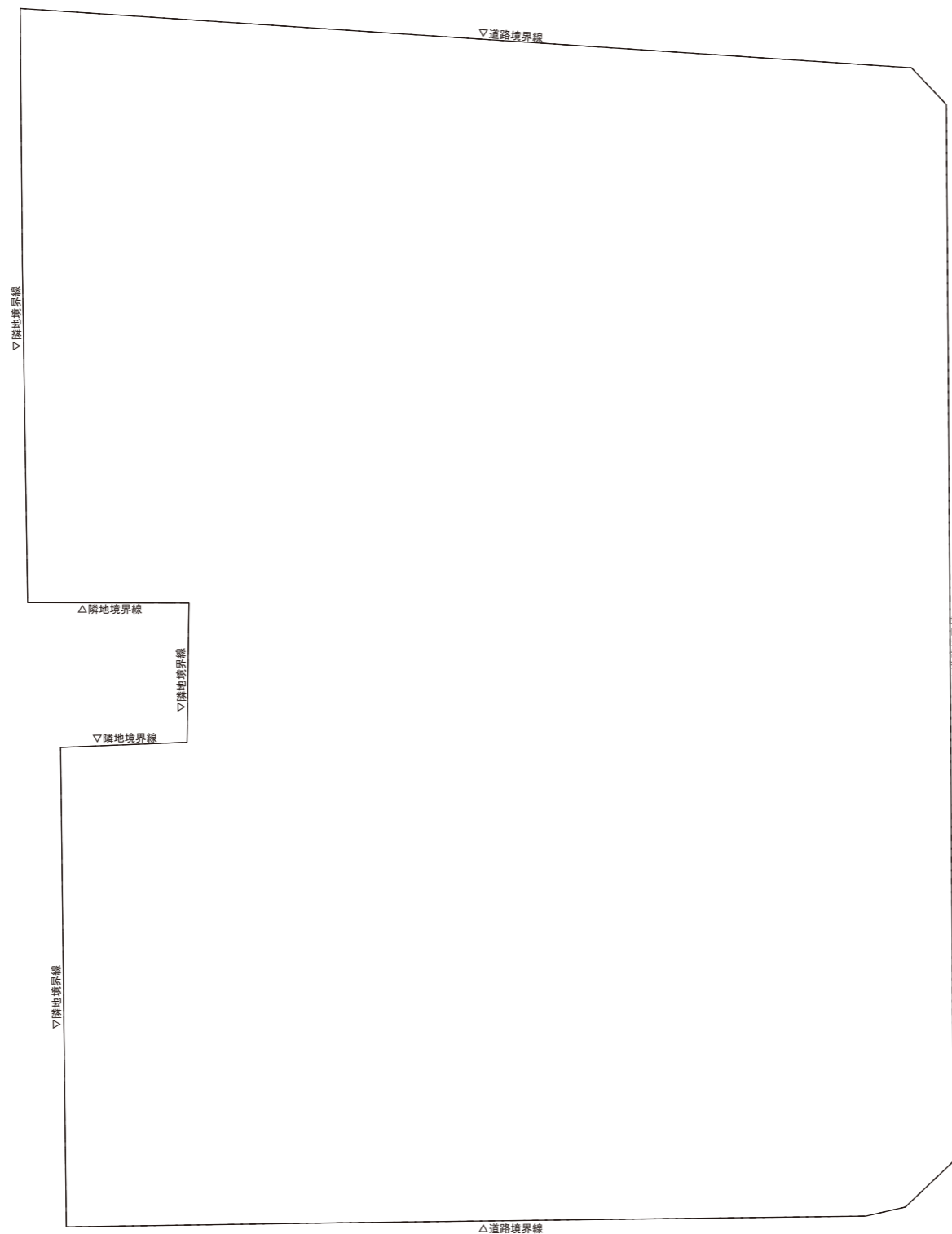
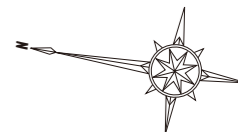


【南館】

店舗面積：895㎡

資料-9.2
5階平面図(変更後)

S : 1/400

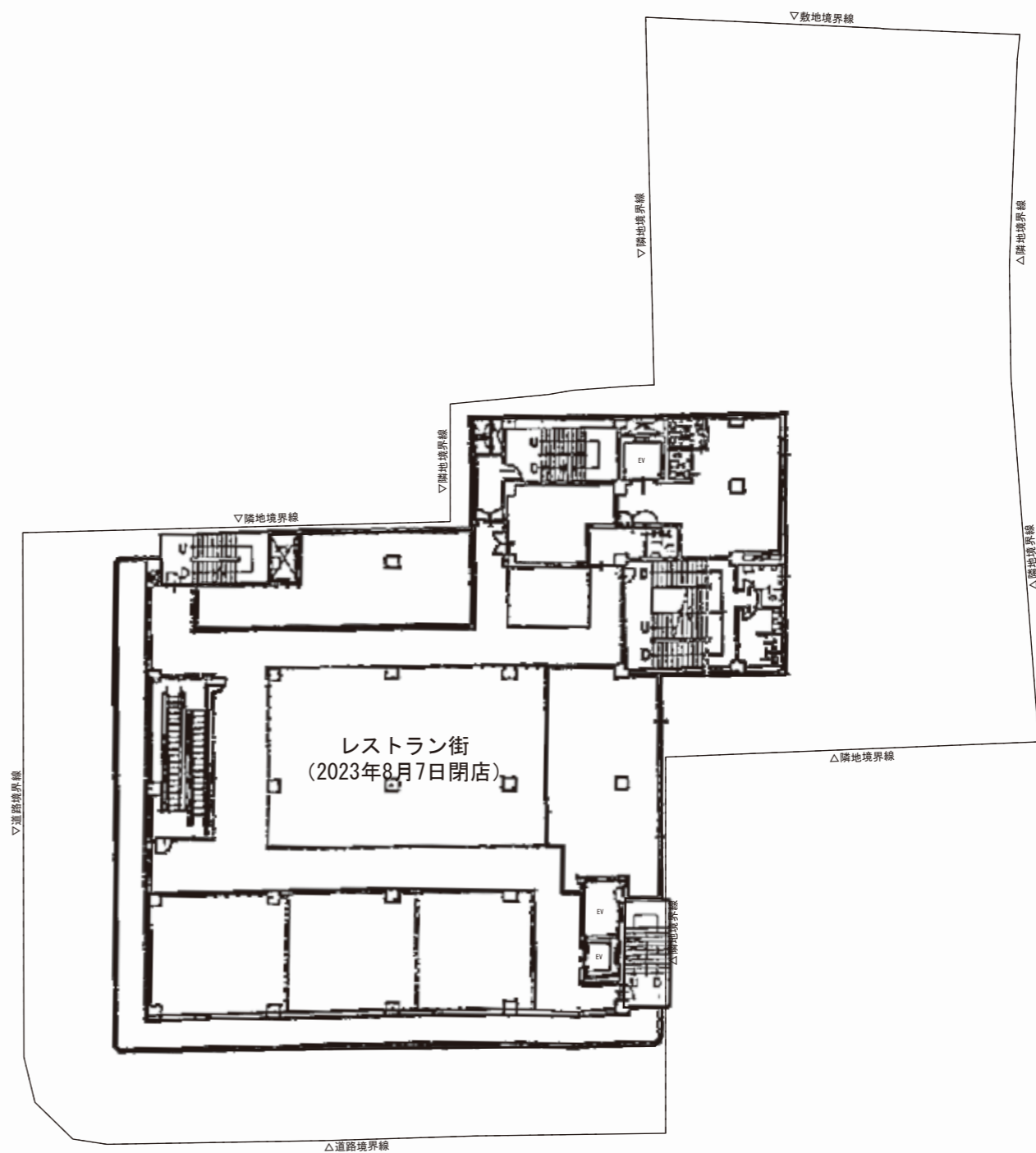
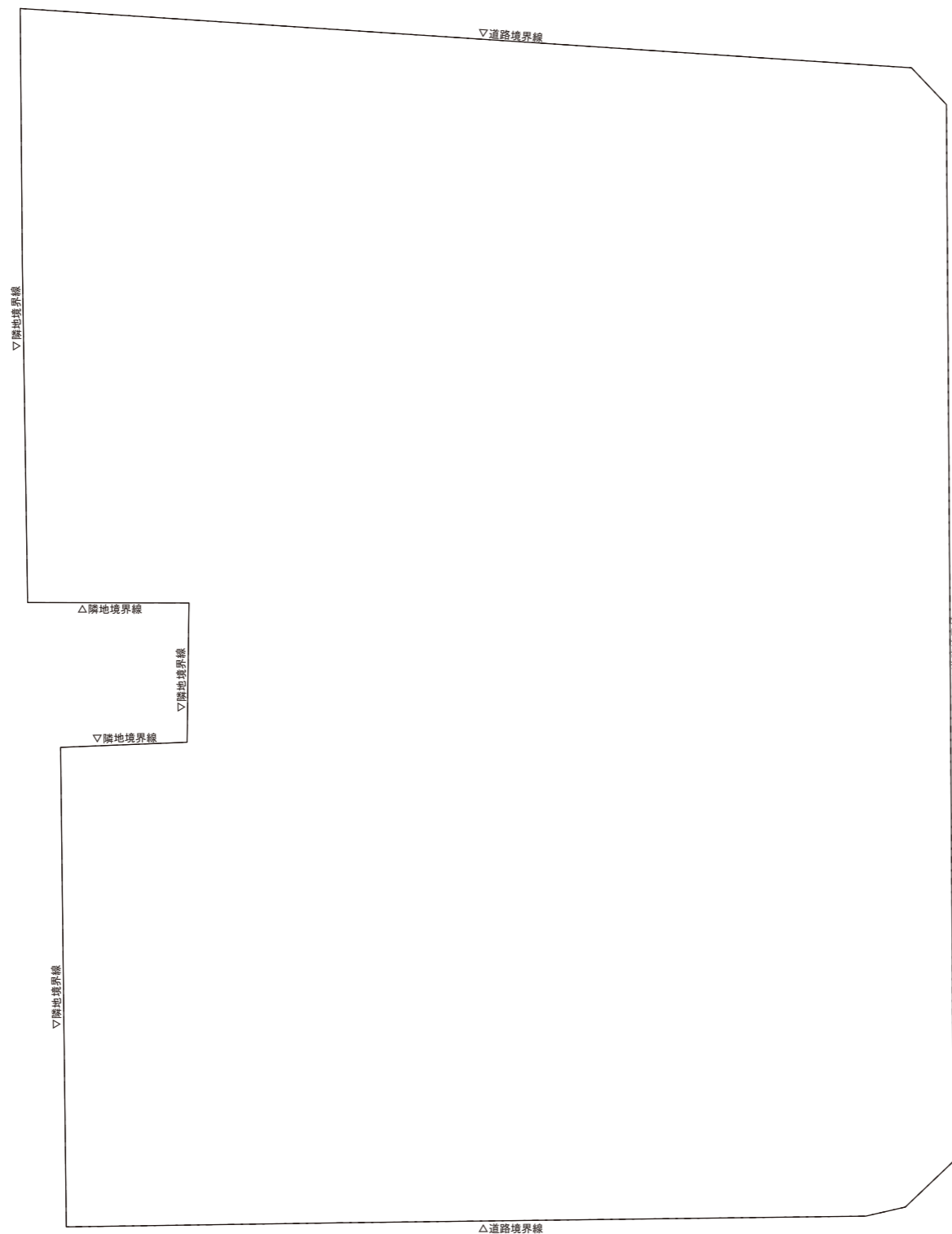
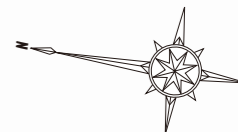


【南館】

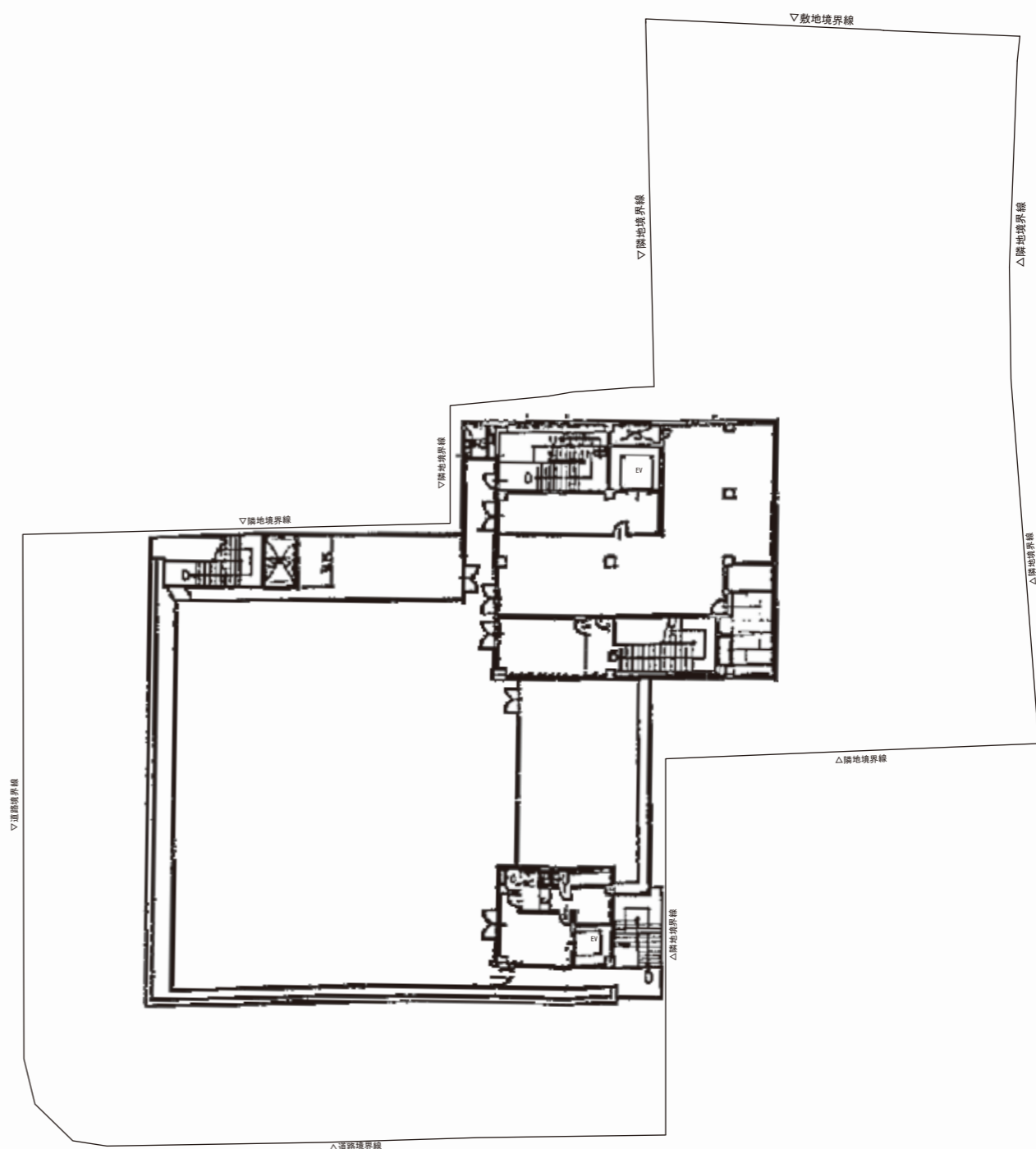
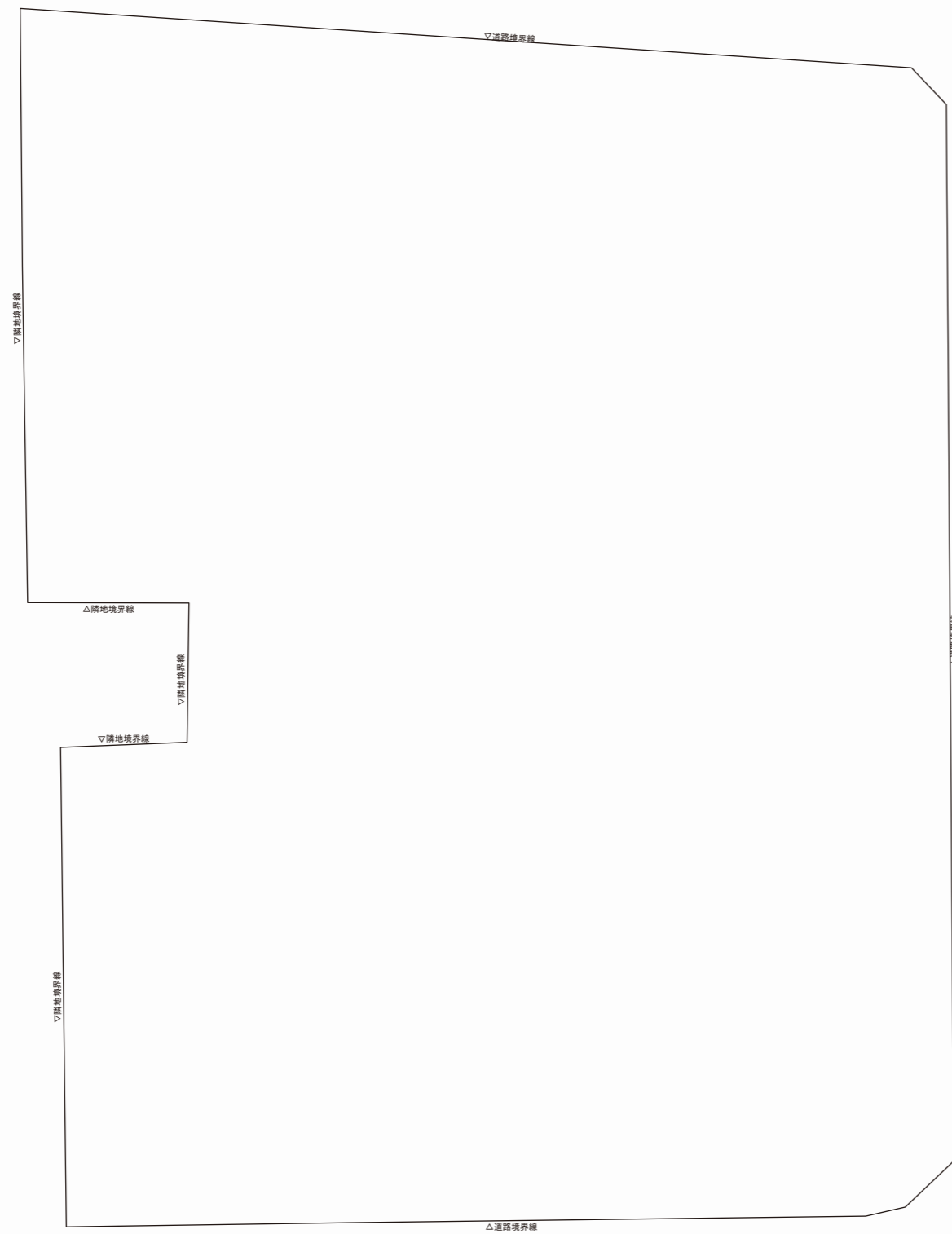
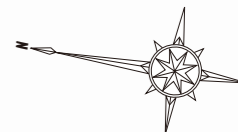
店舗面積：958㎡

資料-10.2
6階平面図(変更後)

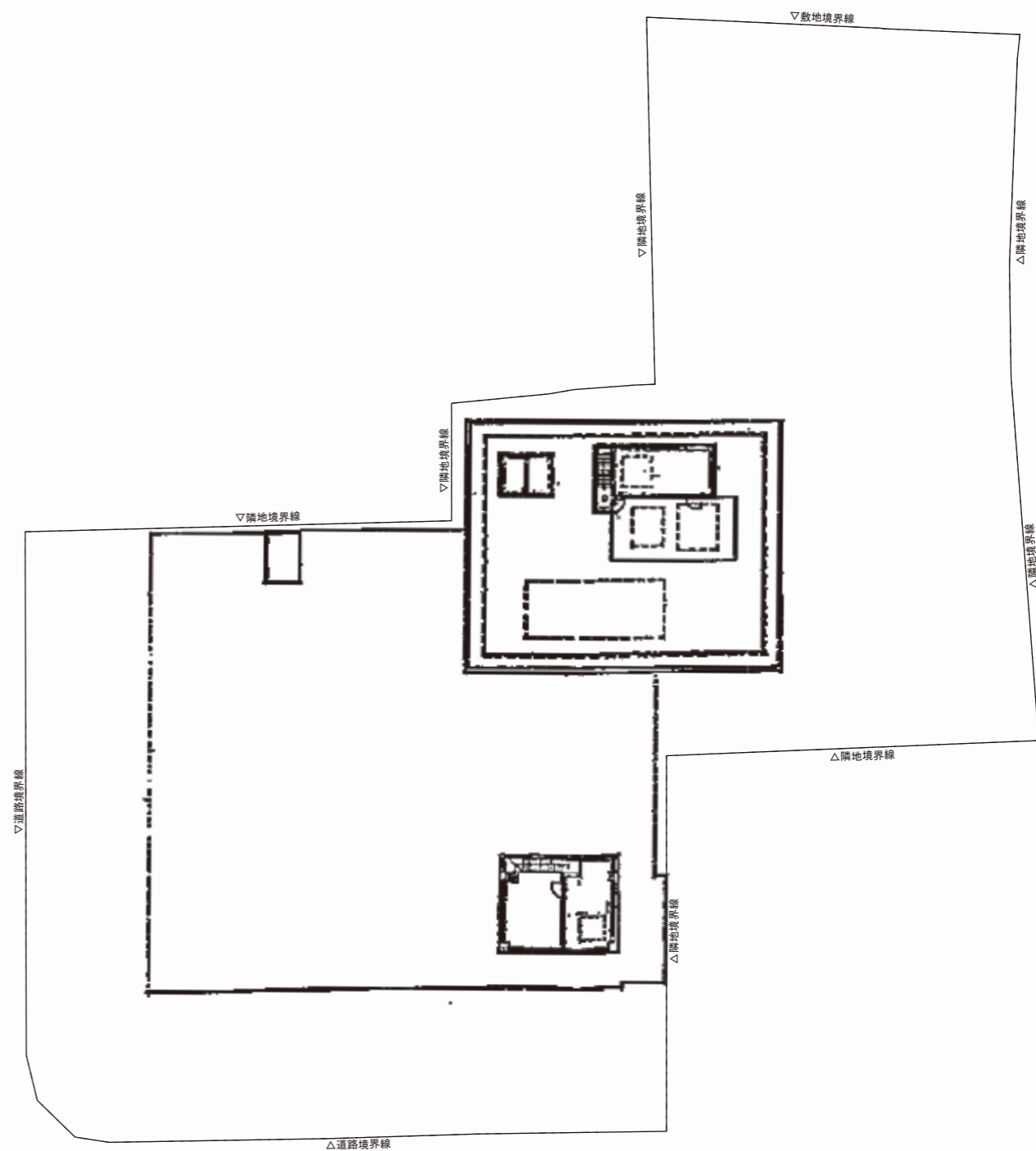
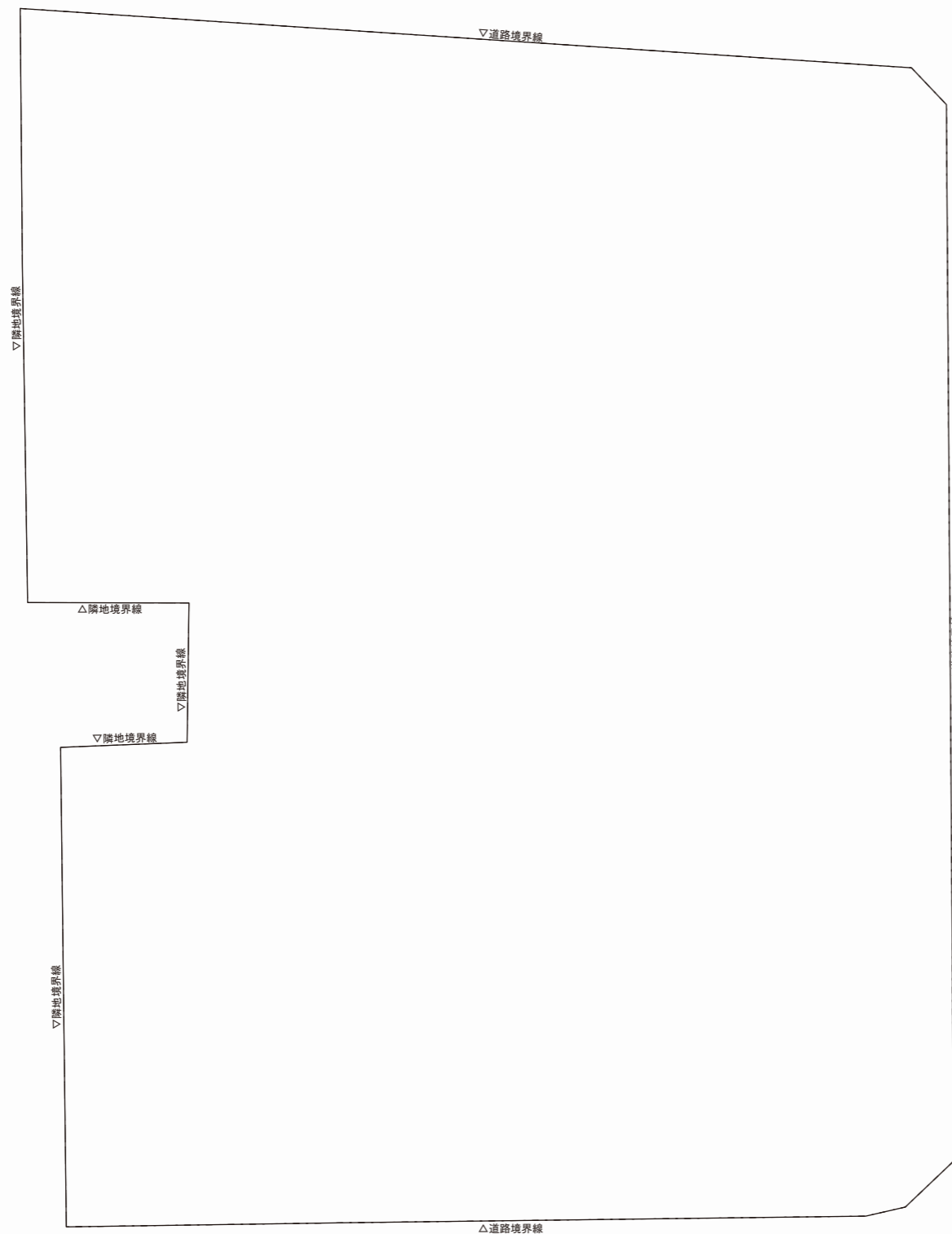
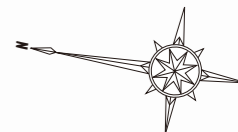
S : 1/400



【南館】



【南館】



【南館】