

公 告

大規模小売店舗立地法（平成10年法律第91号。以下「法」という。）附則第5条第1項の規定により次のとおり届出があったので、法第6条第3項において準用する法第5条第3項の規定により関係書類を縦覧に供します。

令和6年9月18日

佐賀県知事 山口 祥義

1 大規模小売店舗の変更に関する届出の概要

(1) 大規模小売店舗の名称及び所在地

名 称：ラ・ムー新栄東店

所在地：佐賀県佐賀市新栄東一丁目948番 外

(2) 変更しようとする事項

ア 大規模小売店舗の施設の配置に関する事項

(ア) 駐輪場の位置及び収容台数

(変更前)

位 置	収容台数
建物西側(資料-3 平面図兼配置図(変更前)上・駐輪場No.1)	14台
建物南側(資料-3 平面図兼配置図(変更前)上・駐輪場No.2)	26台
合 計	40台

(変更後)

位 置	収容台数
建物西側(資料-4 平面図兼配置図(変更後)上・駐輪場No.1)	30台
建物南側(資料-4 平面図兼配置図(変更後)上・駐輪場No.2)	30台
合 計	60台

(イ) 廃棄物等の保管施設の位置及び容量

(変更前)

位 置	容 積
建物敷地西側(資料-3 平面図兼配置図(変更前)上・廃棄物等保管施設No.1)	5. 6 0 m ³
建物敷地西側(資料-3 平面図兼配置図(変更前)上・廃棄物等保管施設No.2)	3. 9 6 m ³
合 計	9. 5 6 m ³

(変更後)

位 置	容 積
建物内北側(資料-4 平面図兼配置図(変更後)上・廃棄物等保管施設No.1)	6. 9 2 m ³
建物内北側(資料-4 平面図兼配置図(変更後)上・廃棄物等保管施設No.2)	4. 4 4 m ³
合 計	1 1. 3 6 m ³

イ 大規模小売店舗の施設の運営方法に関する事項

(ア) 大規模小売店舗において小売業を行う者の開店時刻及び閉店時刻

(変更前) 開店時刻：午前9時 閉店時刻：午後8時

(変更後) 24時間営業

(イ) 来客が駐車場を利用することができる時間帯

(変更前) 午前8時30分～午後8時30分

(変更後) 24時間

(3) 変更する年月日

令和7年3月1日

(4) 上記(2)の変更に係るもの以外の事項

ア 大規模小売店舗において小売業を行う者の氏名又は名称及び住所並びに法人
にあつては代表者の氏名

マミーズ株式会社

代表取締役 大賀 昭司

福岡県柳川市筑紫町334番地16

イ 大規模小売店舗内の店舗面積の合計

1, 579 m²

ウ 大規模小売店舗の施設の配置に関する事項

(ア) 駐車場の位置及び収容台数

駐車場 59台 建物敷地内(資料-4 平面図兼配置図(変更後)上に記載)

(イ) 荷さばき施設の位置及び面積

建物東側(資料-4 平面図兼配置図(変更後)上・荷さばき施設 45.5㎡)

エ 大規模小売店舗の施設の運営方法に関する事項

(ア) 駐車場の自動車の出入口の数及び位置

3箇所、建物敷地西側

(資料-4 平面図兼配置図(変更後)上・入口No.1、出口No.2、出入口No.3)

(イ) 荷さばき施設において荷さばきを行うことができる時間帯

午前0時00分～午後12時00分(24時間)

2 届出年月日

令和6年9月5日

3 関係書類の縦覧

(1) 縦覧場所

佐賀県産業労働部産業政策課

(2) 縦覧期間

令和6年9月18日から

令和7年1月18日まで

4 その他

法第8条第2項の規定により意見を述べようとする者は、縦覧期間内に、意見の内容及びその理由並びに氏名又は名称及び住所又は所在地を記載した意見書を佐賀県産業労働部産業政策課(郵便番号840-8570 佐賀市城内一丁目1番59号)に到着するよう提出してください。

※受理年月日	6年9月5日
※受理番号	6-34
※備考	

大規模小売店舗を設置している者の変更事項届出書

令和6年9月5日

佐賀県知事 殿

大黒天物産株式会社
代表取締役 大賀昭司
岡山県倉敷市西中新田297番地1

大規模小売店舗立地法附則第5条第1項の規定により、下記のとおり届け出ます。

記

1 大規模小売店舗の名称及び所在地

ラ・ムー新栄東店
佐賀県佐賀市新栄東一丁目948番 外

2 変更しようとする事項

(1) 大規模小売店舗の施設の配置に関する事項

①駐輪場の位置及び収容台数

(変更前)

位 置	収容台数
建物西側〔資料-3 平面図兼配置図 (変更前) 上・駐輪場No.1〕	14台
建物南側〔資料-3 平面図兼配置図 (変更前) 上・駐輪場No.2〕	26台
合 計	40台

(変更後)

位 置	収容台数
建物西側〔資料-4 平面図兼配置図 (変更後) 上・駐輪場No.1〕	30台
建物南側〔資料-4 平面図兼配置図 (変更後) 上・駐輪場No.2〕	30台
合 計	60台

②廃棄物等の保管施設の位置及び容量

(変更前)

位 置	容 積
建物敷地西側〔資料-3 平面図兼配置図 (変更前) 上・廃棄物等保管施設No.1〕	5.60m ³
建物敷地西側〔資料-3 平面図兼配置図 (変更前) 上・廃棄物等保管施設No.2〕	3.96m ³
合 計	9.56m ³

(変更後)

位 置	容 積
建物内北側〔資料-4 平面図兼配置図 (変更後) 上・廃棄物等保管施設No.1〕	6.92m ³
建物内北側〔資料-4 平面図兼配置図 (変更後) 上・廃棄物等保管施設No.2〕	4.44m ³
合 計	11.36m ³

(2) 大規模小売店舗の施設の運営方法に関する事項

①大規模小売店舗において小売業を行う者の開店時刻及び閉店時刻

(変更前) 開店時刻：午前9時 閉店時刻：午後8時

(変更後) 24時間営業

②来客が駐車場を利用することができる時間帯

(変更前) 午前8時30分～午後8時30分

(変更後) 24時間

3 変更する年月日

令和7年3月1日

4 上記2の変更に係るもの以外の事項

(1) 大規模小売店舗において小売業を行う者の氏名又は名称及び住所並びに法人にあっては代表者の氏名

小売業者		住所
氏名(名称)	代表者(法人の場合)	
マミーズ株式会社	代表取締役 大賀昭司	福岡県柳川市筑紫町334番地16

(2) 大規模小売店舗内の店舗面積の合計

1, 579㎡

(3) 大規模小売店舗の施設の配置に関する事項

①駐車場の位置及び収容台数

駐車場No.	収容台数	位置
駐車場	59台	建物敷地内 [資料-4 平面図兼配置図 (変更後) 上に記載]

②荷さばき施設の位置及び面積

位置	面積
建物東側 [資料-4 平面図兼配置図 (変更後) 上・荷さばき施設]	45.5㎡

(4) 大規模小売店舗の施設の運営方法に関する事項

①駐車場の自動車の出入口の数及び位置

駐車場No.	出入口の数	位置
駐車場	3箇所	建物敷地西側 [資料-4 平面図兼配置図 (変更後) 上・入口No.1、出口No.2、出入口No.3]

②荷さばき施設において荷さばきを行うことができる時間帯

午前0時00分～午後12時00分 (24時間)

[設置者、建物等の概要]

1 変更の趣旨

地域の皆様におかれましては、益々のご清栄のこととお喜び申し上げます。

平素は、格別のご高配を賜り厚く御礼申し上げます。

このたび、「西部ショッピングセンター(アルタ新栄店)」に替わり「ラ・ムー新栄東店」が新たにオープンする運びとなりました。

地域の皆様方の日常生活の利便性の向上と豊かな生活環境の実現のために微力を尽くしていくとともに、地域にお住まいの方々にご迷惑をお掛けすることがないよう配慮して営業を行っていく所存であります。

2 大規模小売店舗設置者の連絡先等

(1) 設置者の連絡先及び電話番号・FAX番号

株式会社恵比寿天 開発部 藤垣二信

岡山県倉敷市西中新田297番地1

TEL 086-486-5891 FAX 086-486-5892

(2) ①周辺の生活環境保持の対応策の小売業者等への周知措置

従業員に届出書及び添付資料の内容を説明することで、施設の運営方法の明確化を図るとともに、定期的なテナント会議により周知徹底を図る。

②周辺の生活環境保持のための監督・管理責任者

ラ・ムー新栄東店 店長

3 法人にあつては登記事項証明書、個人にあつてはその住民票の写し [規則 § 4 I ①]

別添のとおり

4 小売業者一覧

	小売業者名	店舗面積	業種・業態	主として販売する物品
核となる小売業者	マミーズ株式会社	1,579㎡	食料品スーパー	食料品、生活雑貨等
その他の小売業者	—	—	—	—

5 建物の位置及びその建物内の小売業を行うための店舗の用に供される部分の配置を示す図面

[規則 § 4 I ③]

(1) 建物位置図

別添「資料-1 建物位置図 (広域図)」参照

(2) 周辺見取図

別添「資料-2 周辺見取図」参照

(3) 建物配置図

別添「資料-3 平面図兼配置図 (変更前)」参照

別添「資料-4 平面図兼配置図 (変更後)」参照

(4) 各階平面図

別添「資料-3 平面図兼配置図 (変更前)」参照

別添「資料-4 平面図兼配置図 (変更後)」参照

6 店舗施設計画の概要

(1) 計画地の概要

①敷地面積及び土地の所有形態

建物敷地	6,147㎡	賃貸借契約
駐車場用地	0㎡	—
合計	6,147㎡	

②法令上の用途等

都市計画法用途地域 準住居地域、第一種住居地域

別添「資料-5 用途地域図」参照

③現在の利用状況

西部ショッピングセンター (アルタ新栄店: 令和6年1月28日閉店) が立地

(2) 計画地周辺の概要

①立地環境

建物敷地北側: 里道を挟み戸建住宅や事業所が立地する。

建物敷地東側: 戸建住宅が立地する。

建物敷地南側: 水路を挟み店舗兼事業所やスイミングスクールが立地する。

建物敷地西側: 国道208号を挟み店舗兼集合住宅が立地する。

②隣接地の用途現況

別添「資料-2 周辺見取図」参照

③基盤整備に関する事業の有無とその内容

該当事業なし

④街並みづくり計画の有無とその内容

該当計画なし

⑤都市計画及び中心市街地活性化基本計画との関連性

特になし

(3) 建築着工予定年月日及び完成予定年月日

①建築着工予定年月日：令和6年10月 上旬

②完成予定年月日：令和7年 2月 下旬

(4) 建物の構造及び規模

①建物構造

鉄骨造 平屋建て

②店舗面積の内訳

イ 建築面積；2,342㎡

ロ 延べ面積；2,287㎡

ハ 各階ごとの店舗面積及び延べ面積等

(単位：㎡)

	店舗面積	その他の施設	延べ面積
1 F	1,579	708	2,287

(5) その他の施設計画と各施設面積

利用者層が同一の併設施設		
施設名	営業面積	営業時間
該当施設なし	0㎡	—

利用者層が異なる併設施設			
施設名	事業主体	営業面積	営業時間
該当施設なし	—	0㎡	—

(6) 開店若しくは施設変更等の届出時に対応策の前提として調査・予測した結果と大きく乖離があり、対応が著しく不十分である場合の追加的対応方針

事前予測結果と変更後の状況に大きな乖離が生じた場合には、再度調査・予測を実施した上で、必要な追加的対応策を講じていく。

7 その他 (特記事項)

特になし

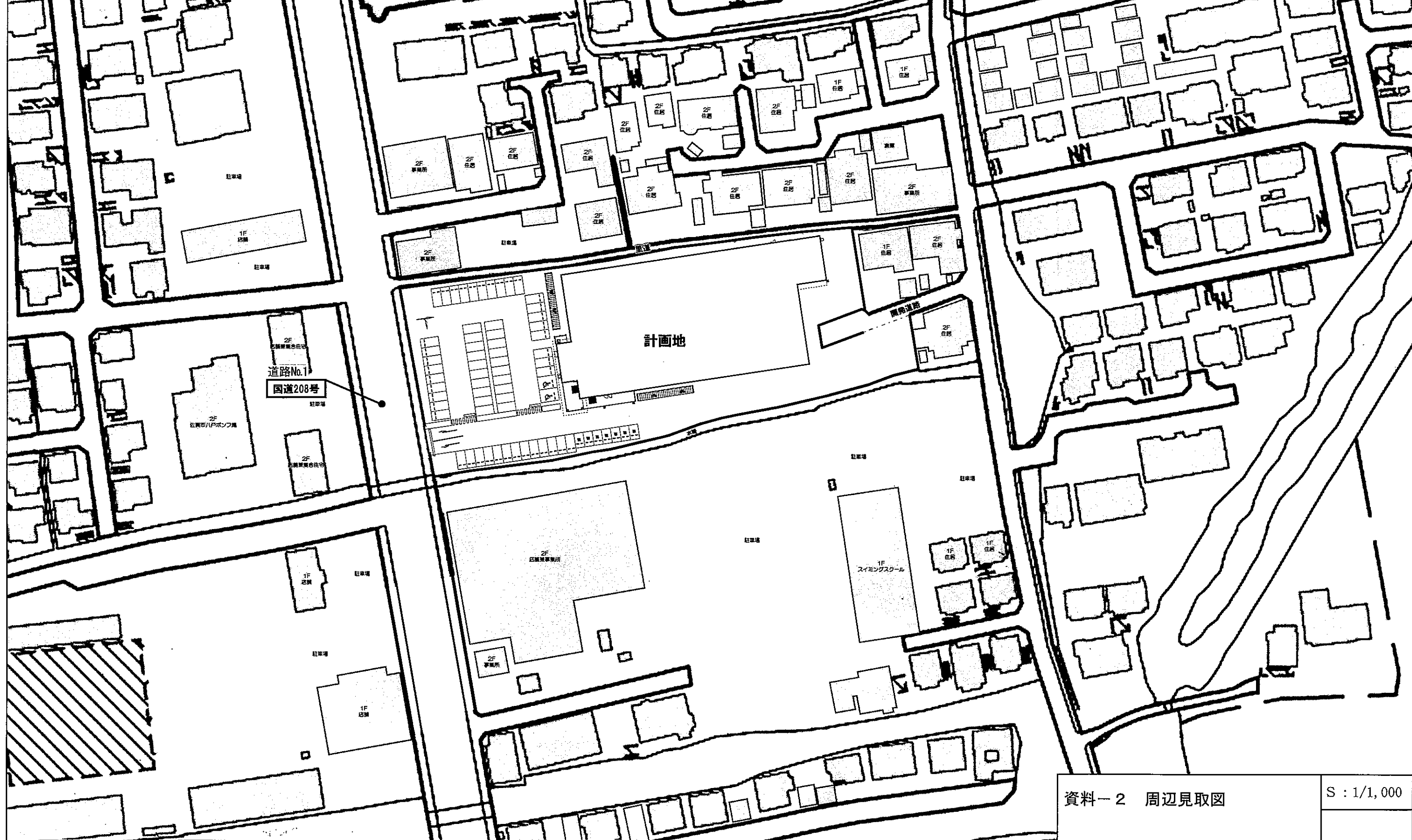


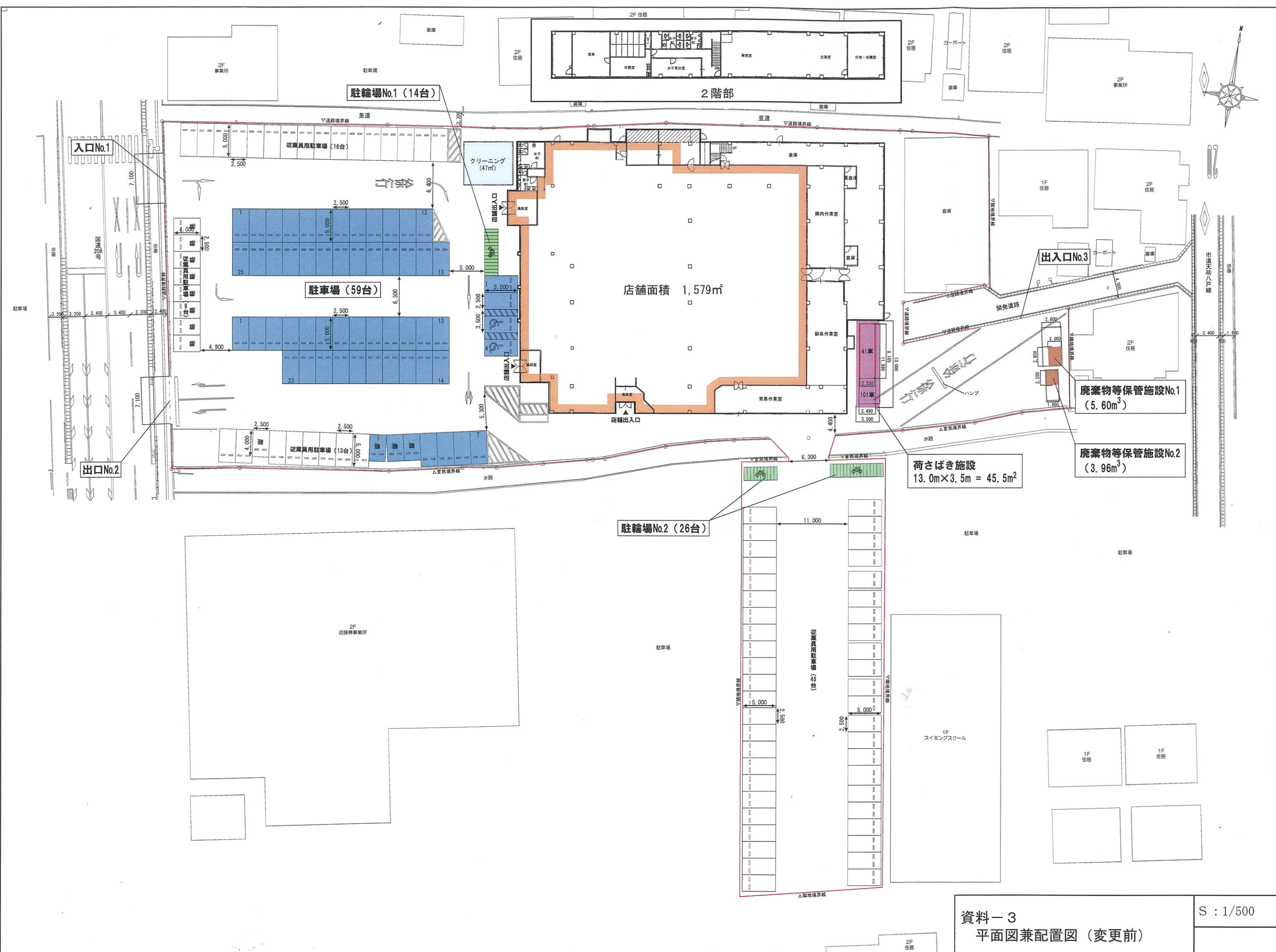
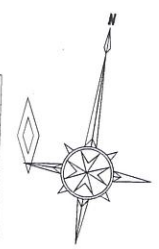
資料-1 建物位置図 (広域図)

S : 1/25,000

項目	道路No.1 国道208号
道路幅員 (車線数)	17.8m (4車線)
歩道の有無・幅員	有 2.2m・2.4m
交通規制	制限速度50Km/h 転回禁止・駐停車禁止
信号交差点数 (うち右折帯設置の交差点数)	4交差点 (2交差点)
横断歩道等の状況	有
通学者の有無	有
利用者数	50名
バス路線の有無	有

※計画地半径1km圏内を示す。





入口No.1

駐輪場No.1 (14台)

駐車場 (59台)

店舗面積 1,579m²

出入口No.3

廃棄物等保管施設No.1
(5.60m³)

廃棄物等保管施設No.2
(3.96m³)

荷さばき施設
13.0m×3.5m = 45.5m²

駐輪場No.2 (26台)

従業員用駐車場 (45台)

